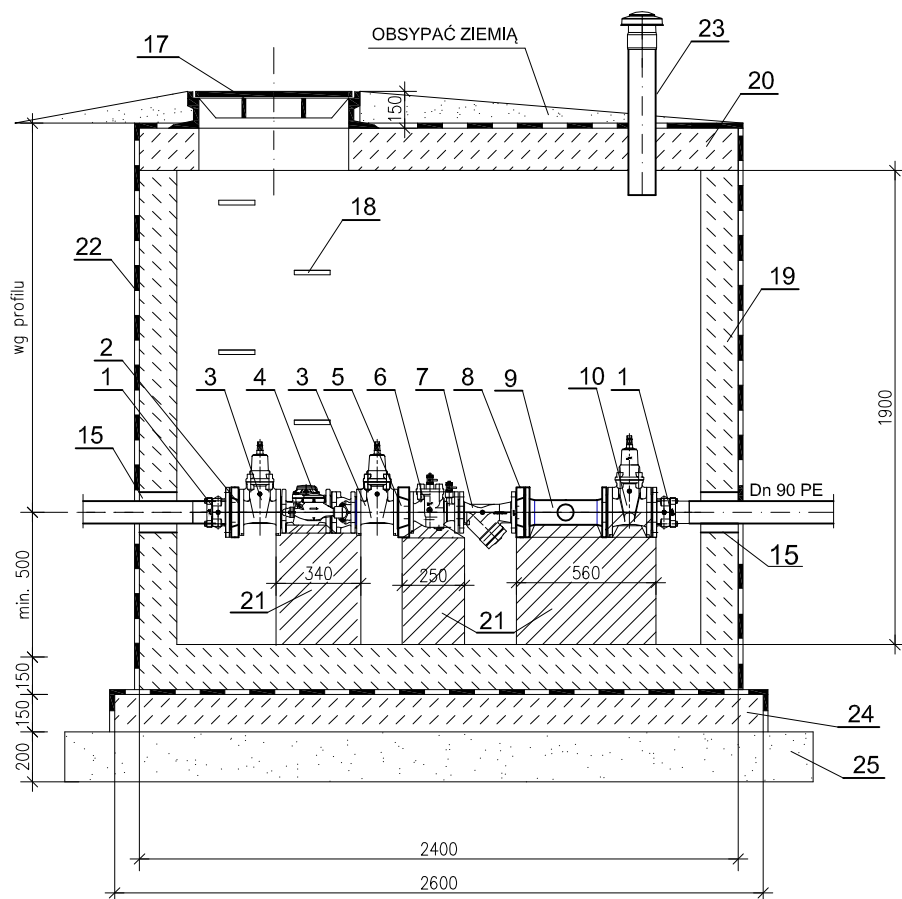
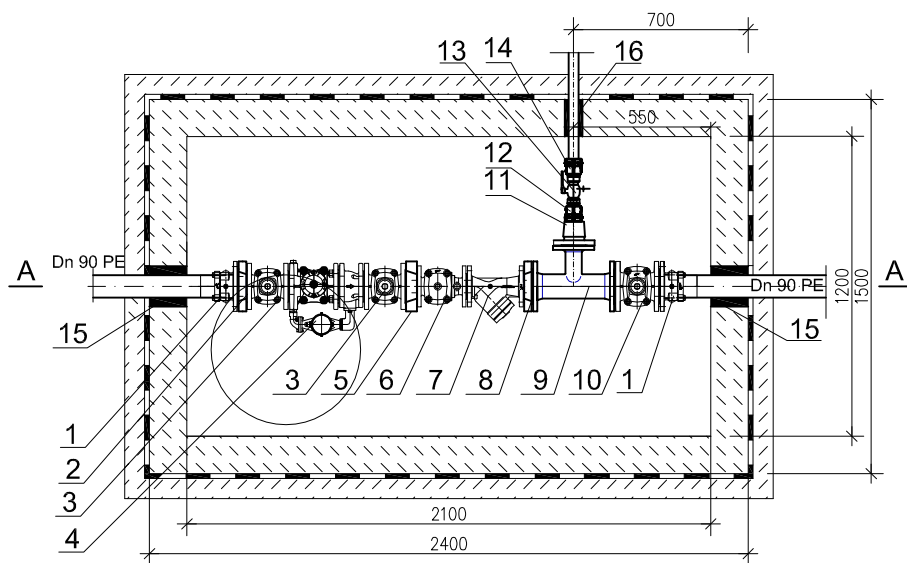


PRZEKRÓJ A - A



25	Warstwa piasku gr. 20 cm	
24	Warstwa wyrównawcza z betonu B-20 gr. 15 cm	
23	Wentylacja z rury Ø 110 PVC	
22	Izolacja przeciw wilgociowa Abizol 2x"R+P"	
21	Blok oporowy z betonu B-20	
20	Komora wodomierzowa typ S12/21 - płyta pokrywowa gr.15 cm	1
19	Komora wodomierzowa typ S12/21 - zbiornik	1
18	Stopnie złączowe żelwne	8
17	Właz kanałowy typu A 15	1
16	Przeście szczelne dla rur Ø 40 PE typu GP-INTEGRA	1
15	Przeście szczelne dla rur Ø 90 PE typu GP-INTEGRA	2
14	Przeście PE/mosiądz 40 / 1 1/4"	1
13	Zawór odcinający z kurkiem spustowym 1 1/4"	1
12	Przeście PE/mosiądz 50 / 1 1/4"	1
11	Połączenie kołnierowe 50/50	1
10	Zasuwa Dn 80	1
9	Trójnik kołnierowy redukcyjny 80/50	1
8	Kołnier redukcyjny 50/80	1
7	Filtr siatkowy DN 50	1
6	Zawór antyskażeniowy EA 291 NF DN 50	1
5	Kołnier redukcyjny 65/50	1
4	Wodomierz sprzężony MWN/WS 65/4,0 Dn 65	1
3	Zasuwa Dn 65	2
2	Kołnier redukcyjny 80/65	2
1	Połączenie kołnierowe 90/80	2
L.p.	WYSZCZEGÓLNIENIE	ILIŚĆ



RYS.	Komora wodomierzowa	nr rys. 4
TYTUŁ PROJEKTU	P.B przyłącza wodociągowego i kanalizacji sanitarnej dla budowy parku "NAD SŁUPIANKĄ" w m. Słupno. Działki nr ew. 72/3; 70/10; 71/1.	skala %
NAZWA ADRES OBIEKTU BUDOW.	ZADANIE INWESTYCYJNE PN.: ZAGOSPODAROWANIE TERENU PARKU „NAD SŁUPIANKĄ” W MIEJSCOWOŚCI SŁUPNO, GMINA SŁUPNO	data 08.2020
P.P.P. SANICO	PROJEKTANT mgr inż. Grażyna Dzieglewska PPSiS SANICO upr.proj. 82/92 w spec.inst.-inż. w zakr. sieci i instal. sanitarnych oraz ochr. środowiska; MAZ/IS/4132/02	