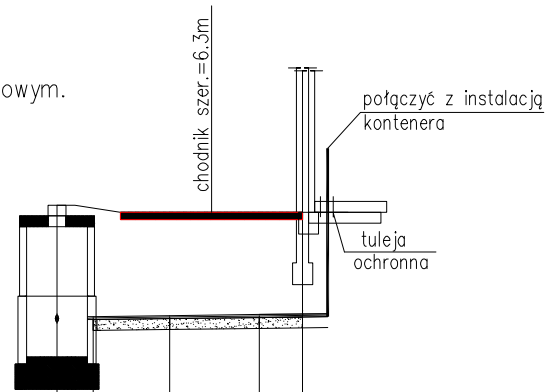
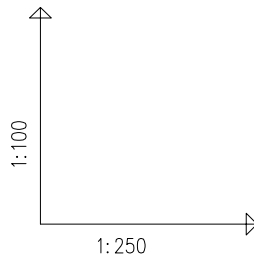
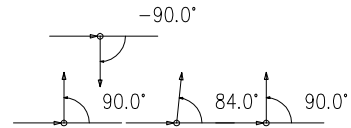


UWAGI !

1. Tuleję ochronną obsadzić na sztywno w ścianie budynku.
2. Przestrzeń między tuleją a rurą wodociągową wypełnić zwojami sznura smołowanego, a końce zaślepić kitem asfaltowym.



OZNACZENIE PROFILU:
POZIOM PORÓWNAWCZY

KW-BUD.
60.00 m n.p.m.

KOMORA WODOMIERNICZA, Rz.d.=69.75
Pró.: połączenie z przewodem I - KW Dn90 PE, Rz.o.=70.28
Zal.= -90.0

SANICO Grażyna Dziegłewska Powstańców St.17/8 Płock	
RZEDNA TERENU ISTN.	71.85 71.85 71.75 71.75 71.75 71.75 71.75
RZEDNA OSI RUROCIAGU	70.28 70.29 70.30 70.31 70.32 70.32
ZAGLEBIENIE OSI RUROCIAGU	1.57 1.56 1.45 1.43 1.43
SPADKI, DŁUGOSCI	2.1 m 0.5% 8.50m
SREDNICA, MATERIAL	Dn40 PE L=8.50m
ODLEGŁOSCI	0.00 1.25 3.90 5.35 7.00 8.50 1.25 2.65 3.10 1.50

KW II1 II2 II3 BUD.

RYS.	Profil zewnętrznej instalacji wodociągowej KW + BUD.	nr rys. 2
TYTUŁ PROJEKTU	P.B zewnętrznej instalacji wodociągowej i kanalizacji sanitarnej dla budowy parku "NAD SŁUPIANKĄ" w m. Słupno. Działka nr ew. 72/3.	skala 1:250
NAZWA ADRES OBIEKTU BUDOW.	ZADANIE INWESTYCYJNE PN.: ZAGOSPODAROWANIE TERENU PARKU „NAD SŁUPIANKĄ” W MIEJSCOWOŚCI SŁUPNO, GMINA SŁUPNO	data 08.2020
P.P.P. SANICO	PROJEKTANT mgr inż. Grażyna Dziegłewska PPSiS SANICO upr. proj. 82/92 w spec. inst.-inż. w zakr. sieci i instal. sanitarnych oraz ochr. środowiska; MAZ/IS/4132/02	