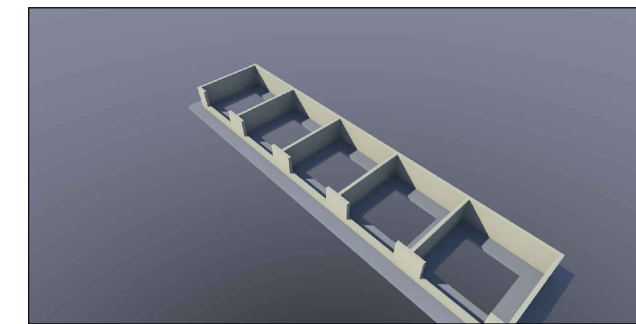


- UWAGI:**
1. Beton C30/37, W8
 2. Stal A-IIIIN, RB500W
 3. Klasa ekspozycji XD2
 4. Przerwy technologiczne w betonowaniu uszczelniać przy pomocy taśm dylatacyjnych szer. min. 20 cm
 5. W zależności od technologii wykonania i kolejności betonowania maksymalna długość ściany między dylatacjami – 20m.



WYKAZ STALI ZBROJENIOWEJ

NR	Średnica [mm]		Długość [cm]	Ilość [szt.]	DŁUGOŚĆ CAŁKOWITA [m]						
	Ø	#			S10S			RB500W			
					Ø 10	Ø 12		# 12	# 10		
1		12	415	480					1992.00		
2		12	275	480					1320.00		
3		12	357	480					1713.60		
4		10	12000	36						4320.00	
DŁUGOŚĆ OGÓLEM [m]									5025.6	4320.00	
MASA JEDNOSTKOWA [kg/m]									0.888	0.617	
MASA OGÓLEM [kg]									4462.73	2665.44	
MASA RAZEM [kg]									7128.17		

BETON KONSTRUKCYJNY C30/37 W8
STAL ZBROJENIOWA RB500W,

		www.ppalpio.pl biuro@ppalpio.pl tel. 508 404 698	Adres biura: Stróżewko 2a 09-442 Rogozino		
Projektant: mgr inż. Damian Józwiak	Upr. nr: MAZ/0971/PBS/19 spec. instalacje sanitarne	Podpis:			
Sprawdzający: mgr inż. Daniel Gąbiński	Upr. nr: MAZ/0334/POOS/14 spec. instalacje sanitarne	Podpis:			
Projektant: mgr inż. Michał Kryskiewicz	Upr. nr: MAZ/0426/PBKb/19 spec. konstr.-budowlana	Podpis:			
Sprawdzający: mgr inż. Mariusz Tyrajski	Upr. nr: MAZ/0811/PBKb/15 spec. konstr.-budowlana	Podpis:			
Inwestor: Gmina Słupno ul. Miszewska 8a, 09-472 Słupno					
Faza projektu: PROJEKT BUDOWLANY					
Nazwa inwestycji: Przebudowa i rozbudowa poletka osadowego wraz z infrastrukturą na terenie oczyszczalni ścieków w Słupnie.					
Adres inwestycji: Słupno, gm. Słupno, obręb 0017 Słupno, Jednostka ewid. 141912_2 Słupno, działka. nr ew. 533, 534					
Nazwa rys.: ROZWIĄZANIA TECHNICZNE KONSTRUKCJI ŻELBETOWEJ					
DATA:	SKALA:	NR OPRACOWANIA:	FAZA:	BRANŻA:	NR RYSUNKU:
05.2020	-	PB-SO3	PB	B	07