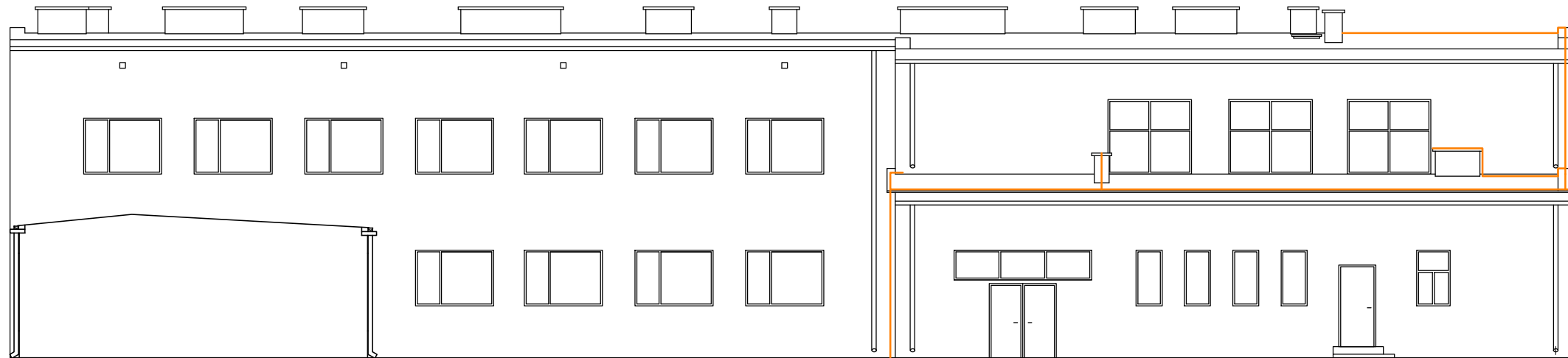
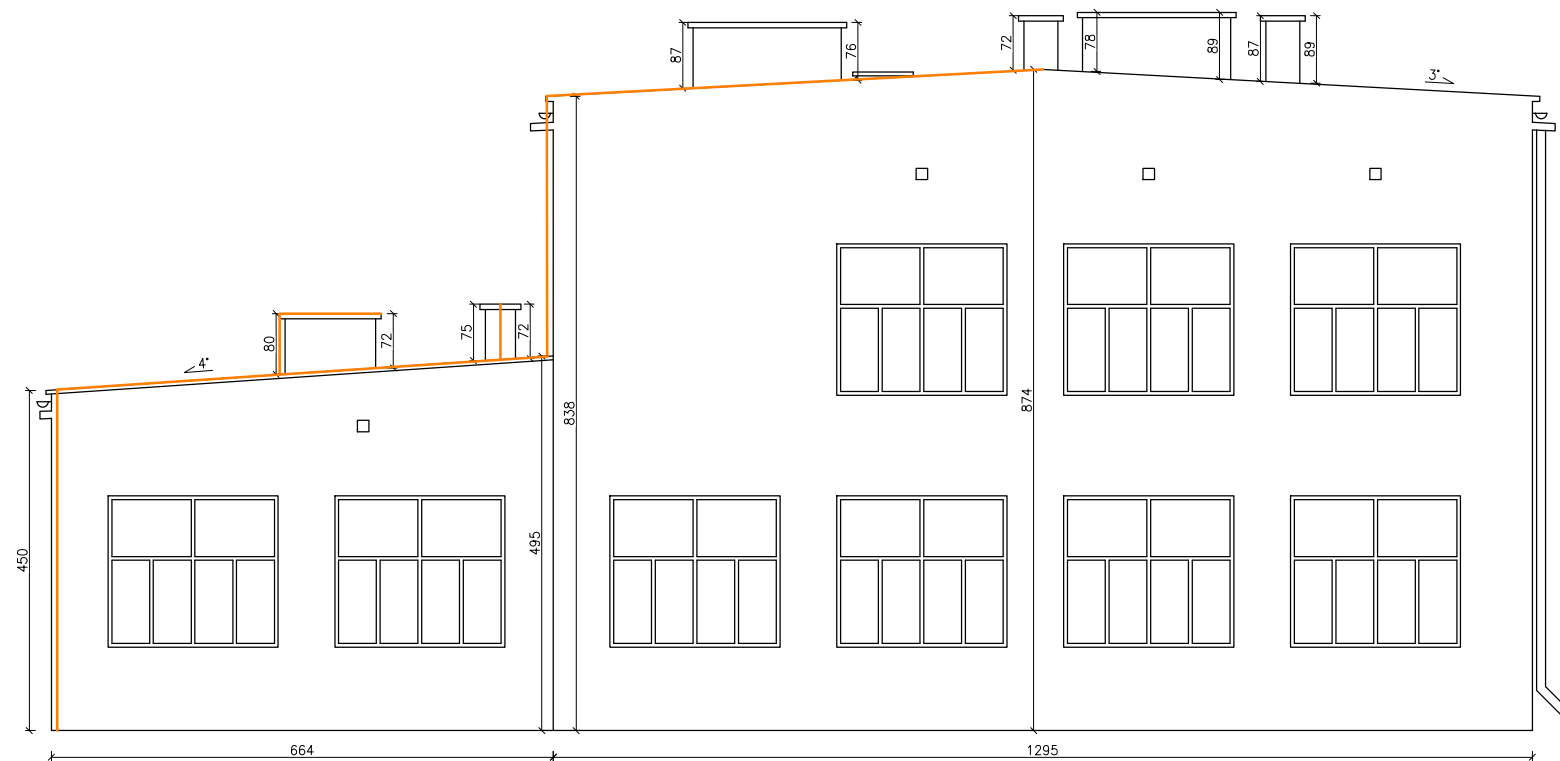


Elewacja wschodnia
Skala: 1:150



Elewacja północna
Skala: 1:100



LEGENDA:

— instalacja odgromowa

Tytuł projektu: Roboty remontowe (bez zmiany sposobu użytkowania) istniejącego budynku szkoły, polegające na naprawie pokrycia dachowego, orynnowania budynku i instalacji odgromowej		
Obiekt: Szkoła Podstawowa im. Ziemi Mazowieckiej w Liszynie		
Adres: dz. nr ewid. 175/1, 09-408 Słupno, ul. Wawrzyńca Sikory 19		
Inwestor: Urząd Gminy w Słupnie, ul. Miszewska 8a, 09-472 Słupno		
Rysunek: ELEWACJE - INWENTARYZACJA	Data:	Nr rys.: 1
Funkcja: Projektant: mgr inż. Agata Kołodziejska	Podpis:	Skala: 1:100