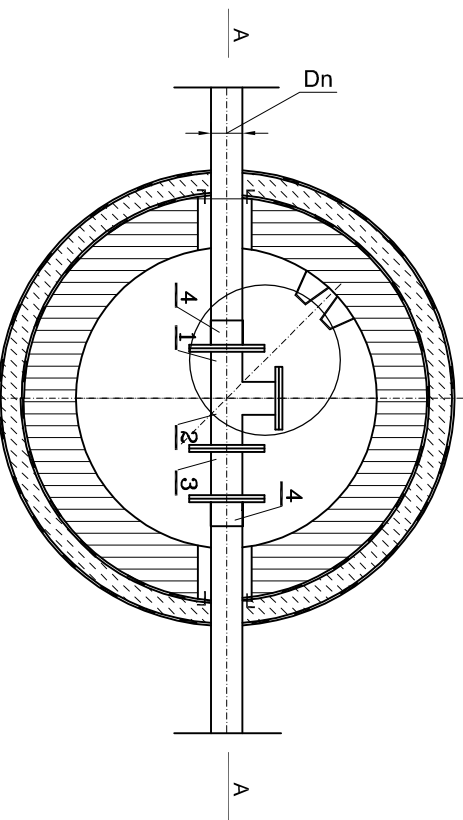
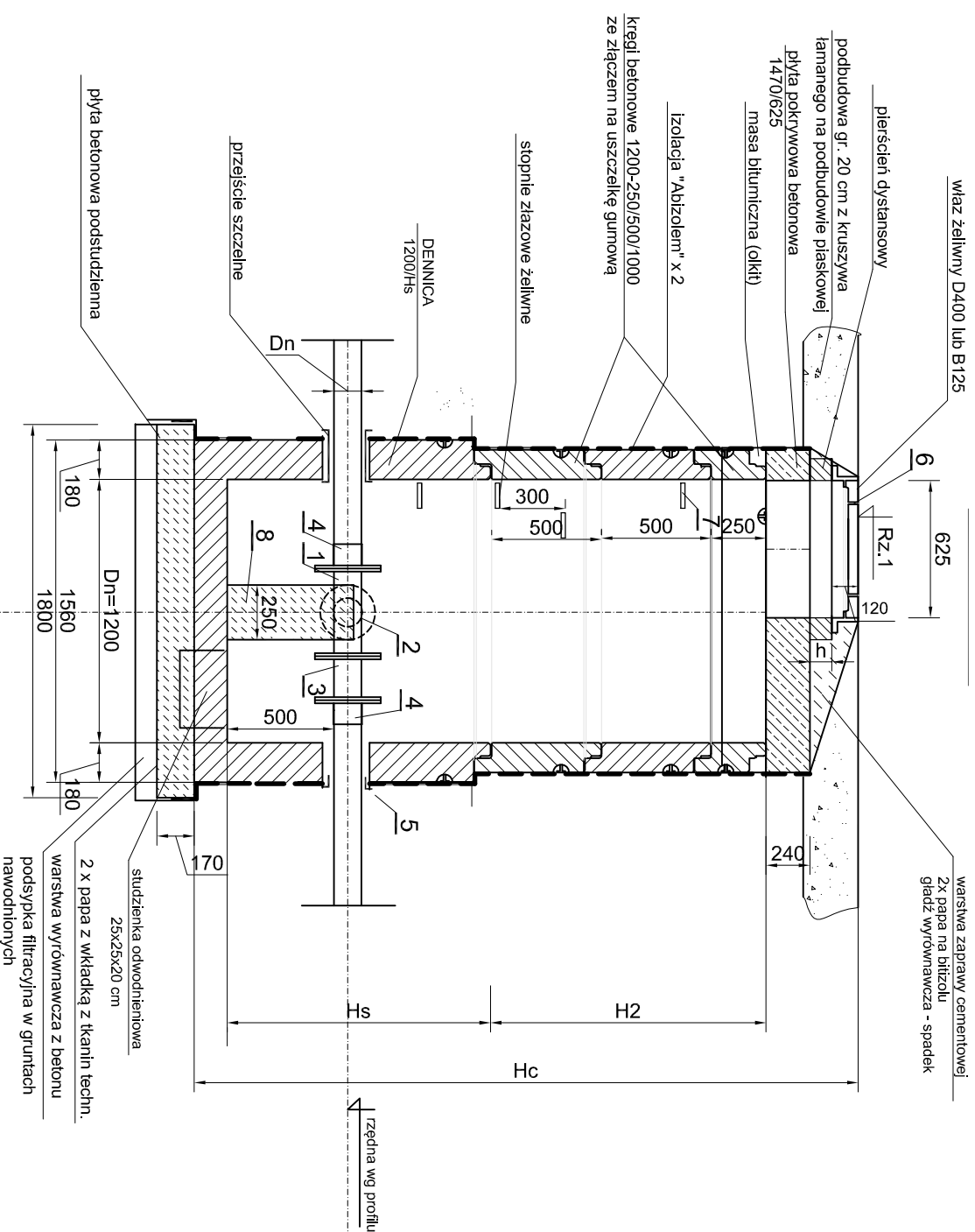


STUDNIA REWIZYJNA SRW1;SRW2;SRW3

PRZEKRÓJ A - A



1. Wyszczególnienie dotyczy jednej studni
2. Średnice przewodów wg profilu
3. Rzędne przewodów zgodnie z profilami.

UWAGA

8	Blok oporowy z betonu klasy B-20	
7	Stopnie żeliwne płaskie	7
6	Właz żeliwny D400 lub B125	1
5	Przejście szczelne dla rur PE	2
4	Połączenie kołnierzowe dla rur PE	2
3	Króciec dwukołnierzowy L=200	1
2	Kołnierz zaślepiający	1
1	Trójnik kołnierzowy T	1
L.P.	WYSZCZEGÓLNIENIE	ILOŚĆ

RYS.	Studnia rewizyjna - rysunek typowy	nr rys. 20
TYTUŁ PROJEKTU	Projekt budowlany budowy sieci kanalizacji sanitarnej w ul. Calineczki, w miejscowości Słupno, gmina Słupno dla zadania budżetowego pn.: "Koncepcja budowy sieci kanalizacji sanitarnej w ulicy Calineczki w Słupnie".	skala %
NAZWA I ADRES OBIEKTU BUDOW.	Kanalizacja sanitarna w ul. Calineczki, w miejscowości Słupno, gmina Słupno dla zadania budżetowego pn.: "Koncepcja budowy sieci kanalizacji sanitarnej w ulicy Calineczki w Słupnie".	data 01.2020
P.P.P. SANICO	PROJEKTANT mgr inż. Grażyna Dziegielewska PPPSIS SANICO upr. proj. 82/92 w spec. inst.-inż. w zakr. sieci i instal. sanitarnych oraz ochr. środowiska; MAZ/IS/4132/02	