

OPRACOWAŁA

mgr inż. Grażyna Dzięglewska
mgr inż. Grażyna Dzięglewska

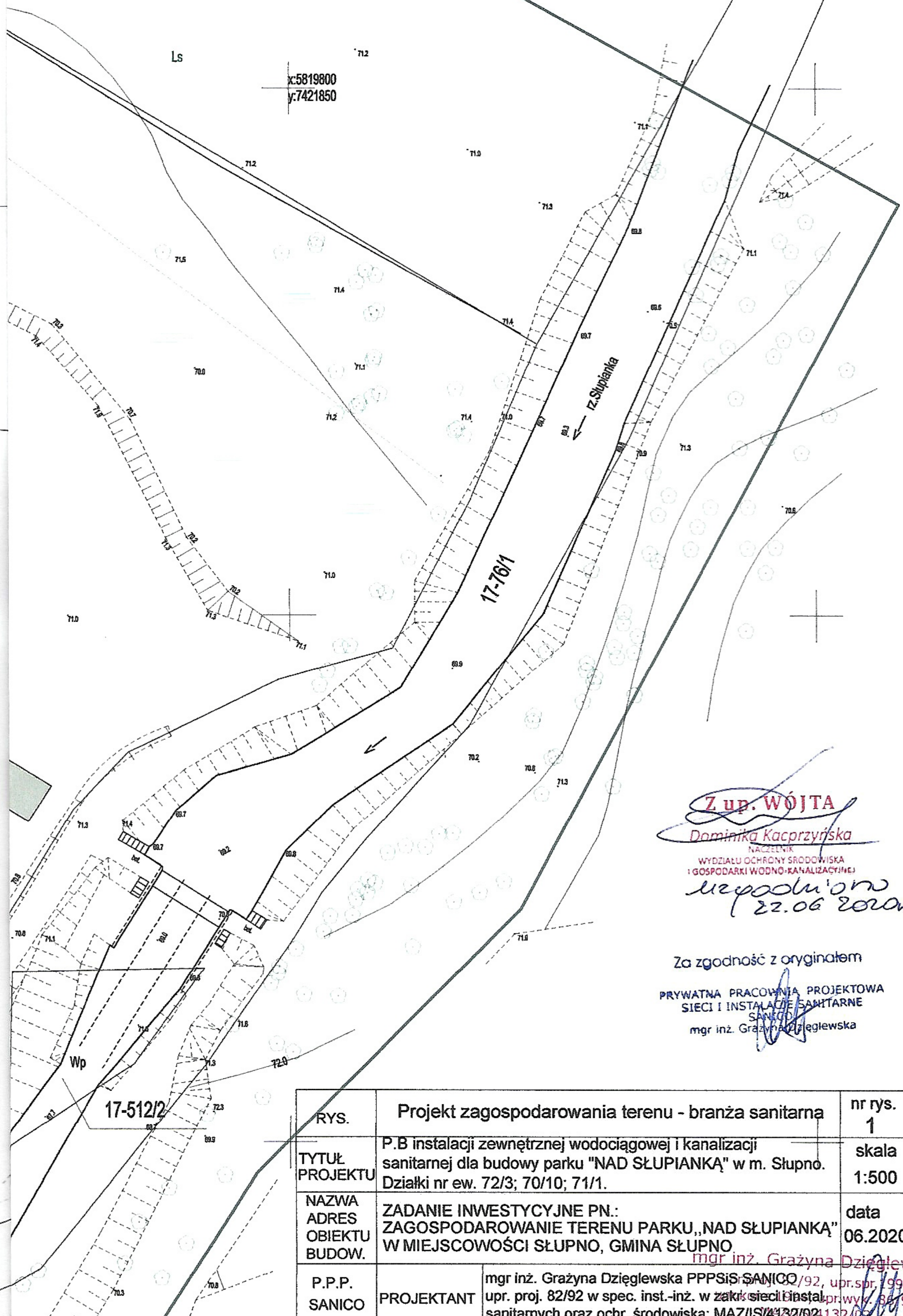
upr.proj. 82/92, upr.spr.1994

upr.kons.1994, upr.wyk. 86/94

MAZ/IS/4132/02

09-407 Plock, ul. Powstańców St.17/8

17-513/1



Z up. WÓJTA
Dominika Kacprzyńska
NACZELNIK
WYDZIAŁU OCHRONY ŚRODOWISKA
I GOSPODARKI WODNO-KANALIZACYJNEJ
uzgodulono
(22.06.2020)

Za zgodność z oryginałem

PRYWATNA PRACOWNIA PROJEKTOWA
SIECI I INSTALACJE SANITARNE
SANICO
mgr inż. Grażyna Dzięglewska

RYS.	Projekt zagospodarowania terenu - branża sanitarna	nr rys. 1
TYTUŁ PROJEKTU	P.B instalacji zewnętrznej wodociągowej i kanalizacji sanitarnej dla budowy parku "NAD SŁUPIANKĄ" w m. Słupno. Działki nr ew. 72/3; 70/10; 71/1.	skala 1:500
NAZWA ADRES OBIEKTU BUDOW.	ZADANIE INWESTYCYJNE PN.: ZAGOSPODAROWANIE TERENU PARKU „NAD SŁUPIANKĄ” W MIEJSCOWOŚCI SŁUPNO, GMINA SŁUPNO	data 06.2020
P.P.P. SANICO	PROJEKTANT mgr inż. Grażyna Dzięglewska PPSiS SANICO upr. proj. 82/92 w spec. inst.-inż. w zakresie instalacji sanitarnych oraz ochr. środowiska; MAZ/IS/4132/02	mgr inż. Grażyna Dzięglewska upr.proj. 82/92, upr.spr. 1994 upr.wyk. 86/94 MAZ/IS/4132/02