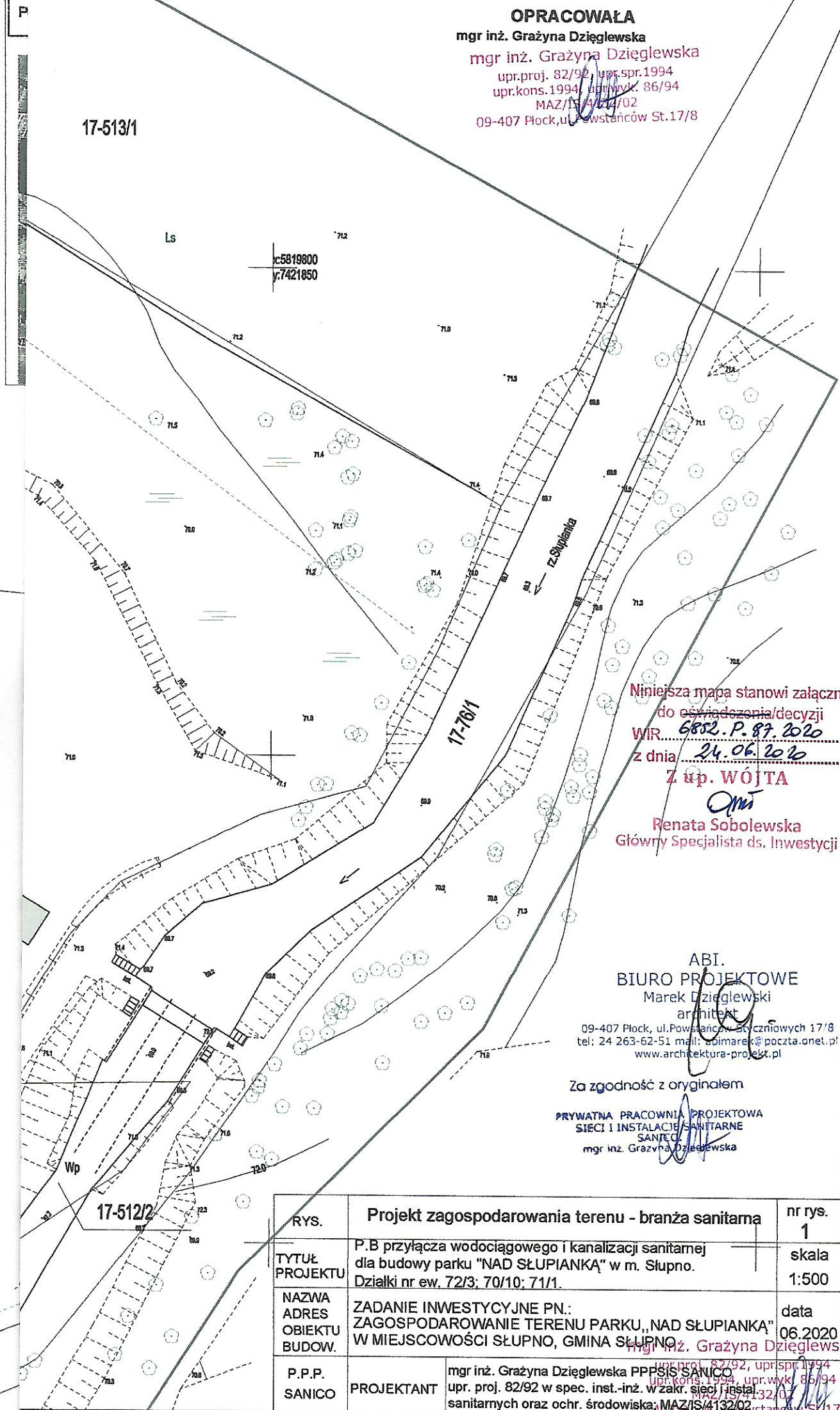


OPRACOWAŁA
 mgr inż. Grażyna Dziągiewska
 mgr inż. Grażyna Dziągiewska
 upr.proj. 82/92, upr.spr.1994
 upr.kons.1994, upr.wyk. 86/94
 MAZ/IS/4/132/02
 09-407 Płock, ul. Powstańców St.17/8

17-513/1



Niniejsza mapa stanowi załącznik
 do oświadczenia/decyzji
 WIR. 6852.P.87.2020
 z dnia 24.06.2020
 Z up. WOJTA
Oni
 Renata Sobolewska
 Główny Specjalista ds. Inwestycji

ABI.
 BIURO PROJEKTOWE

Marek Dziągiewski
 architekt
 09-407 Płock, ul. Powstańców Słuczniowych 17/8
 tel: 24 263-62-51 mail: odimarek@poczta.onet.pl
 www.architektura-projekt.pl

Za zgodność z oryginałem

PRYWATNA PRACOWNIA PROJEKTOWA
 SIECI I INSTALACJE SANITARNE
 SANICO
 mgr inż. Grażyna Dziągiewska

RYC.	Projekt zagospodarowania terenu - branża sanitarna	nr rys. 1
TYTUŁ PROJEKTU	P.B przyłącza wodociągowego i kanalizacji sanitarnej dla budowy parku "NAD SŁUPIANKA" w m. Słupno. Działki nr ew. 72/3; 70/10; 71/1.	skala 1:500
NAZWA ADRES OBIEKTU BUDOW.	ZADANIE INWESTYCYJNE PN.: ZAGOSPODAROWANIE TERENU PARKU „NAD SŁUPIANKA” W MIEJSCOWOŚCI SŁUPNO, GMINA SŁUPNO	data 06.2020
P.P.P. SANICO	mgr inż. Grażyna Dziągiewska PROJEKTANT upr.proj. 82/92, upr.spr.1994 upr.kons.1994, upr.wyk. 86/94 w zakr. sieci i instalacji sanitarnych oraz ochr. środowiska; MAZ/IS/4/132/02	

17-119/Ls

17-512/2