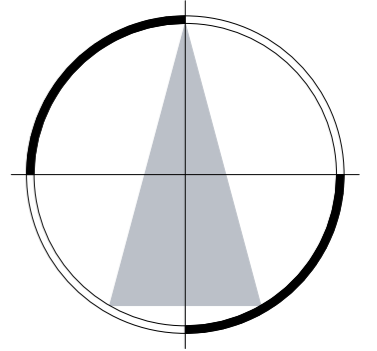


PROJEKT ZAGOSPODAROWANIA TERENU SKALA 1:500 (A1)



MAPA DO CELÓW PROJEKTOWYCH	
Oznaczenie kancelaryjne zgłoszenia pracy geodezyjnej	GGN-III.6640.3351.2019
Oznaczenie obiektu	SLUPNO, DZ. 72/3
Jednostka ewidencyjna	141912_2
Nazwa	SLUPNO
Obrob. ewidencyjny	0017
Nazwa	SLUPNO
Skala mapy	1:500
Prostokątne płaskich wysokości	2000/21
wysokości	AMSTERDAM 2007
oznaczenie informacji o służebnościach gruntowych	nie badano
mających wpływ na zagospodarowanie gruntów zlokalizowanych w granicach projektowanej inwestycji	
Oznaczenie i symbol konturu użytku gruntowego,	
Który nie jest ujawniony w bazie danych ewidencyjnych i budynków	
nie wykazując istnienia w terenie urządzeń podziemnych, nie wykazanych na mapie, które nie zostały zgłoszone do Inwentaryzacji przed zasypaniem	
GEODETA UPRAWNIONY	
inż. Andrzej Kozicki Nr uprawnień 2063	
PRZEDSIĘBIORSTWO USŁUG GEODEZYJNYCH inż. Andrzej Kozicki 09-400 Plock, ul. Królewiecka 2 tel. 268-69-24, tel. kom. 521 314 527 NIP 774 108 30 17 REGON 810159369 e-mail: akozicki@wp.pl	
Plock, dn. 13.01.2020	
Lokalizacja 1:10 000	

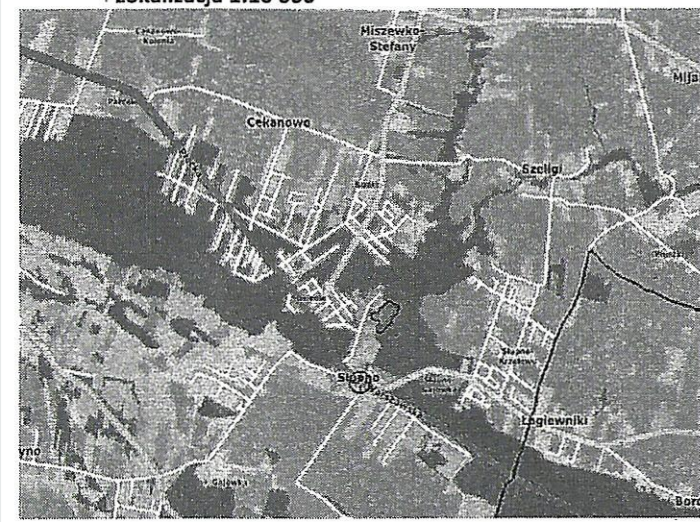
Świadcza się, że niniejszy dokument został opracowany w wyniku prac geodezyjnych i kartograficznych, których rezultaty zawiera opisanie techniczne wpisany do ewidencji materiałów państwowego zasobu geodezyjnego i kartograficznego

Organ prowadzący państwowy zasob geodezyjny i kartograficzny
STAROSTA PŁOCKI

Identyfikator ewidencyjny materiału zasobu geodezyjnego i kartograficznego
P.1419.2020.699

Data wpisania opisu technicznego do ewidencji materiałów zasobu geodezyjnego i kartograficznego
2020-02-27

Imię, nazwisko i podpis osoby reprezentującej organ
Marczenia Lidzka (Zaczus)
Inżynier w Urzędzie Geodezji i Kartografii



OZNACZENIA NA RYSUNKU	
	GRANICE OPRACOWANIA PROJEKTU PARKU
	PLAC ZABIAJ I REKREACJI FIZYCZNEJ
	OBJEKT ODREBNYM OPRACOWANIEM I ZGŁOSZENIEM
	GRANICE AKTUALIZACJI MAPY DO CELÓW PROJEKTOWYCH
ELEMENTY UKŁADU KOMUNIKACJI	
ELEMENTY ISTNIĄCE - ADAPTACJA	
	D1 DROGA GMINNA DOJAZDOWA
	D2 CHODNIK (POLBRUK)
ELEMENTY PROJEKTOWANE / OZNACZENIA NUMERYCZNE	
	D3 WEWNĘTRZNA DROGA DOJAZDOWA
	D4 PARKINGI DLA SAMOCHODÓW OSOBOWYCH
	P1: 16 msc + 1 m-sce dla osób NPS
	P2: 14 msc + 1 m-sce dla osób NPS
	D5 PARKING ROWEROWY
	D6 GŁÓWNY CIĄG PIESZO ROWEROWY
	D7 CHODNIKI
	D8 ŚCIEŻKI ZWIROWE
	D9 ŚCIEŻKA EDUKACYJNO-DYDAKTYCZNO-OKOŁOŚCIOWA
	1-18 TABLICE DYDAKTYCZNE
	DR ŚCIEŻKI WOKÓŁ RABAT
	ZP ZATOKA PARKINGOWA DLA POJAZDÓW TYPU FASTFOOD
	PL PŁYTKI POD ŁAWKAMI
	NAWIERZCHNIA Z POLBRUKU
	LUB UJEDNOLICONA Z PRZYLEGLYM CIĄGIEM PIESZYM
RODZAJE NAWIERZCHNI / OZNACZENIA NUMERYCZNE	
	NT1 NAWIERZCHNIA Z KOSTKI BRUKOWEJ / POLBRUK
	NT2 NAWIERZCHNIA ZWIROWA
	NT4 NAWIERZCHNIA TRAWIASTA
	NT5 NAWIERZCHNIA PIASKOWO-ZWIROWA / ŚCIEŻKI WOKÓŁ RABAT
	NT6 NAWIERZCHNIA BETONOWA
	NT7 NAWIERZCHNIA BETONOWA Z PŁYT AZUROWYCH
	NT9 NAWIERZCHNIA OGRODNICZA RABAT KWIATOWO-WARZYWNYCH
NAWIERZCHNIE ALTERNATYWNE DOPUSZCZONE W PROJEKIE	
	NT3 NAWIERZCHNIA MINERALNO-ZYWCZNA
	NT8 NAWIERZCHNIA ASFALTOBETONOWA
PROJEKTOWANE OBIEKTY I MAŁA ARCHITEKTURA	
SCENA PLENEROWA - URZĄDZENIA I NAWIERZCHNIE	
	1 SCENA / NAWIERZCHNIA PANELE KOMPOZYTOWE
	2 OPASKA SCENICZNA / NAWIERZCHNIA KOSTKA
	3 WIDOWNIA ŁAWKI / NAWIERZCHNIA KOSTKA + BETON
	4 SKWER WYPOCZYNKOWY
	a stoliki do gry w szachy / b stoliki wypoczynkowe / c gazony / d ławki
	KS KONTENER SANITARNY
	WO WIATAZ POJEMNIKAMI DO ZBIÓRKI I SEGREGACJI ODPADÓW
	PR PARKING ROWEROWY / 8 m-scd
	RP - RZĘBA PARKOWA NA POSTUMENCIE
	KK KAMIENNY KRAG - POSIEDZISKO PARKOWE
	KP KLOMB PARKOWY
	ŁAWKI + POJEMNIK NA ŚMIECI
ISTNIĄCE OBIEKTY I ELEMENTY ZAGOSPODAROWANIA	
1 - POŁOŻONE W GRANICACH OPRACOWANIA	
	OGRODZENIA DZIAŁEK TERENU
	TERENY WYGRODZONE
2 - POŁOŻONE POZA GRANICAMI OPRACOWANIA	
	BUDYNKI
	PRZEPRAWY PIESZE PRZEZ RZĘKĘ
	PROZA GRANICAMI OPRACOWANIA
	RZĘKA SŁUPIANKA
	SKARPY OBRZĘBNE JARU RZĘKI
SZATA ROŚLINNA I RZĘBA TERENU	
	NT4 TRAWNIKI - NAWIERZCHNIA PLANTOWANA
	NT9 RABATY KWIATOWE Z M.ARCH. OGRODOWĄ
	DRZEWA ISTNIĄCE ADAPTOWANE
	DRZEWA OZDOBNE PROJEKTOWANE
	DRZEWA ISTNIĄCE DO PRZESADZENIA
	W OBRĘBIE PARKU ZE WZGLĘDU NA KOLIZJE
	ZMIANA UKSZTAŁTOWANIA TERENU - LIKWIDACJA SKARP
	NIEISTNIĄCY - ZASYPIANY ZBIORNIK NA WODĘ
	PROJEKTOWANY RÓW ZWIROWY WZDLUŻ DROGI DOJAZDOWEJ
	ZAPOBIEGAJĄCY NAPŁYWOWI WÓD OPADAYCH ZE SKARPY
INFRASTRUKTURA TECHNICZNA	
BRANŻA SANITARNA	
	PROJ. ZEWNĘTRZNA INSTALACJA WODOCIĄGOWA
	PROJ. HYDRANT PRZECIWI POŻAROWY NAZIEMNY
	PROJ. ZEWNĘTRZNA INSTALACJA KANALIZACJI SANITARNEJ
	PROJ. PRZYŁĄCZE WODOCIĄGOWE WG ODREBNIEGO OPRACOWANIA
	PROJ. KOMORA WODOMIERNICZA WG ODREBNIEGO OPRACOWANIA
	PROJ. PRZYŁĄCZE KAN. SANITARNEJ WG ODREBNIEGO OPRACOWANIA
BRANŻA ELEKTROENERGETYCZNA	
	SIĘCI KABLOWE ELEKTROENERGETYCZNE NN
	OPRAWY OŚWIETLENOWE TYP LED 22W OP10
	OPRAWY OŚWIETLENOWE TYP
	PROJ. ZŁĄCZA ELEKTROENERGETYCZNE

PRZEDSIĘBIORSTWO USŁUG GEODEZYJNYCH
INŻ. ANDRZEJ KOZICKI
UL. KRÓLEWIECKA 2, 09-400 PŁOCK
TEL. 601-314-527
NIP 774-108-30-17

WOJEWÓDZTWO MAZOWIECKIE
POWIĄT PŁOCKI
JEDNOSTKA EWIDENCYJNA: 141912_2 SLUPNO
OBRĘB: NR 0017-SLUPNO
DZIAŁKA: 72/3
NR EWID. ZGŁOSZENIA: GGN-III.6640.3351.2019

MAPA DO CELÓW PROJEKTOWYCH
skala 1 : 500
układ współrzędnych płaskich-2000/21, układ wysokościowy-Amsterdam 2007

nie wykazując istnienia w terenie urządzeń podziemnych nie wykazanych na mapie, które nie zostały odnalezione podczas wykonywania inwentaryzacji geodezyjnych, lub nie zostały zgłoszone do inwentaryzacji przed zasypaniem.

Oznaczenie informacji o służebnościach gruntowych mających wpływ na zagospodarowanie gruntów zlokalizowanych w granicach projektowanej inwestycji.

Oznaczenie i symbol konturu użytku gruntowego, który nie jest ujawniony w bazie danych ewidencyjnych i budynków.

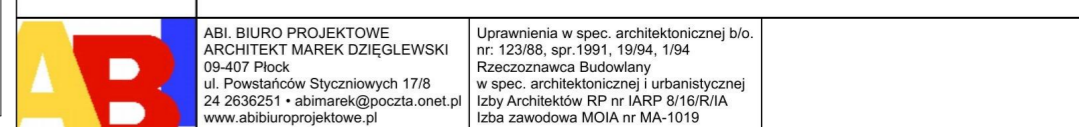
GEODETA UPRAWNIONY
inż. Andrzej Kozicki
Nr uprawnień 2063

BRANŻA ELEKTRYCZNA
mgr inż. Zbigniew Stachewicz
uprawnienia do projektowania bez ograniczeń w specjalności instalacyjnej w zakresie sieci, instalacji i urządzeń elektrycznych i elektroenergetycznych
nr: MAZ/0393/P00E/08
Mazowiecka Okręgowa Izba Inżynierów Budownictwa
nr ewid.: MAZ/IE/0089/06

BRANŻA SANITARNA
P.P.S.J.I.S. SANICO
mgr inż. Grażyna Dziegłowska
uprawnienia do projektowania bez ograniczeń w specjalności instalacyjno-inżynierskiej w zakresie sieci sanitarnych, instalacji sanitarnych i ochrony środowiska nr: 82/92
Mazowiecka Okręgowa Izba Inżynierów Budownictwa
nr ewid.: MAZ/IS/4132/02

BRANŻA KONSTRUKCYJNA I DROGOWA
mgr inż. Andrzej Wojtki
uprawnienia do projektowania i kierowania robotami budowlanymi w spec. konstrukcyjno-budowlanej bez ograniczeń w specjalności drogowej i mostowej w zakresie nr: MAZ/0152/PWOK/04
Mazowiecka Okręgowa Izba Inżynierów Budownictwa
nr ewid.: MAZ/BO/0958/04

TYTUŁ RYSUNKU	PROJEKT ZAGOSPODAROWANIA TERENU PZT - PLANZA PODSTAWOWA	SKALA RYSUNKU	1:500 (A1)
TYTUŁ PROJEKTU	PROJEKT BUDOWLANO-WYKONAWCZY BUDOWY PARKU „NAD SŁUPIANKĄ” W M.SLUPNO, GM.SLUPNO DZIAŁKI NR EW. 72/3, 507, 70/10, 71/1.	NUMER RYSUNKU	01
NAZWA ADRES INWESTYCJI	ZADANIE INWESTYCYJNE PN: ZAGOSPODAROWANIE TERENU PARKU „NAD SŁUPIANKĄ” W MIEJSCOWOŚCI SLUPNO, GMINA SLUPNO	DATA	08-2020
INWESTOR	URZĄD GMINY W SLUPNIE 09-472 SLUPNO UL. MISZEWSKA 8A		



PIECZĘĆ I PODPIS

PIECZĘĆ I PODPIS

PIECZĘĆ I PODPIS