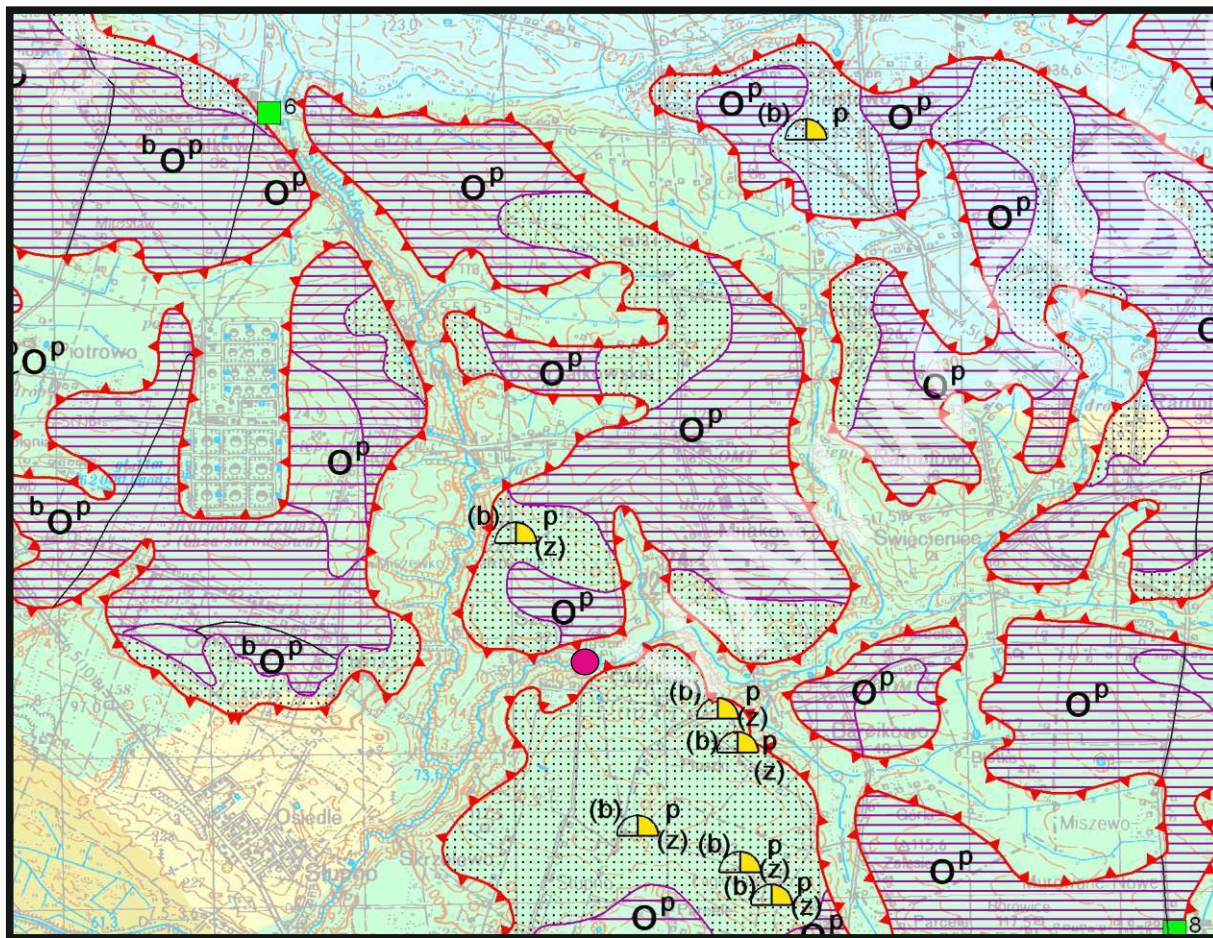


# Wycinek mapy geośrodowiskowej

skala 1:50 000



Na podstawie Mapy geośrodowiskowej Polski w skali 1:50 000, plansza B, arkusz Starożreby M. Marczak i inni, PIG, 2010 r.

## OBJAŚNIENIA

### STAN GEOCHEMICZNY ŚRODOWISKA

- punkt opróbowania gleb (numercacja zgodna z numercacją w bazie danych)
  - Cd Pb Zn - pierwiastki, których zawartość decyduje o zanieczyszczeniu gleb w danym punkcie
- Klasyfikacja gleb \* z uwagi na zawartość pierwiastków:  
As, Ba, Cd, Co, Cu, Cr, Hg, Ni, Pb, Zn
- grupa A, standard obszaru poddanego ochronie (ustawa Prawo wodne i przepisy o ochronie przyrody)
  - grupa B, standard użytków rolnych, gruntów leśnych oraz zadrzewionych i zakrzewionych, nieużytków, a także gruntów zabudowanych i zurbanizowanych
  - grupa C, standard terenów przemysłowych, użytków kopalnych i terenów komunikacyjnych
  - przekroczenie dopuszczalnych wartości stężeń dla grupy C

Wyrobniska poeksploatacyjne:  
w obrębie obszarów posiadających naturalną warstwę izolacyjną:



w obrębie obszarów nie posiadających naturalnej warstwy izolacyjnej:



- w skałach okruchowych
- w skałach ilastych
- w skałach litych

Rodzaj warunkowych ograniczeń składowania odpadów (dla wyznaczonych obszarów i wyrobisk) punktowe:

- b
- p
- w
- z

- (b)
- (p)
- (z)

- rodzaj ograniczenia:
- ze względu na zabudowę
- ochrona przyrody i zabytków dziedzictwa kulturowego
- ochrona wód podziemnych i powierzchniowych
- ochrona zasobów złóż kopalni

Typy odpadów:

**N** - odpady niebezpieczne, **K** - odpady inne niż niebezpieczne i obojętne, **O** - odpady obojętne

- wiercenie dokumentujące płytkie (0.5) występowanie skał ilastych, spełniających kryteria izolacyjności dla składowania określonego typu odpadów (K lub N)

### STOPIEŃ ZAGROŻENIA GŁÓWNEGO UŻYTKOWEGO POZIOMU WÓD PODZIEMNYCH

wg Mapy hydrogeologicznej Polski 1 : 50 000

### SKŁADOWANIE ODPADÓW

Preferowane obszary lokalizacji składowisk odpadów (N, K, O)

- warunki izolacyjne podłoża spełniające przyjęte kryteria dla określonego typu składowisk
- zmienne warunki izolacyjne podłoża dla określonego typu składowiska
- obszary możliwej lokalizacji składowisk odpadów - nie posiadające naturalnej warstwy i
- granica obszaru o jednakowych warunkowych ograniczeniach składowania odpadów
- granica obszaru o bezwzględnym zakazie lokalizowania składowisk odpadów

Składowiska odpadów:

zamknięte

czynne



- obojętnych
- innych niż niebezpieczne i obojętne
- niebezpiecznych

- bardzo niski
- niski
- średni
- wysoki
- bardzo wysoki
- brak użytkowego poziomu wodonośnego



teren projektowanych robót geologicznych

\* wg Rozp. MŚ z dnia 9 września 2002r., Dz. U. Nr 165 z 04.10.2002r., poz. 1359