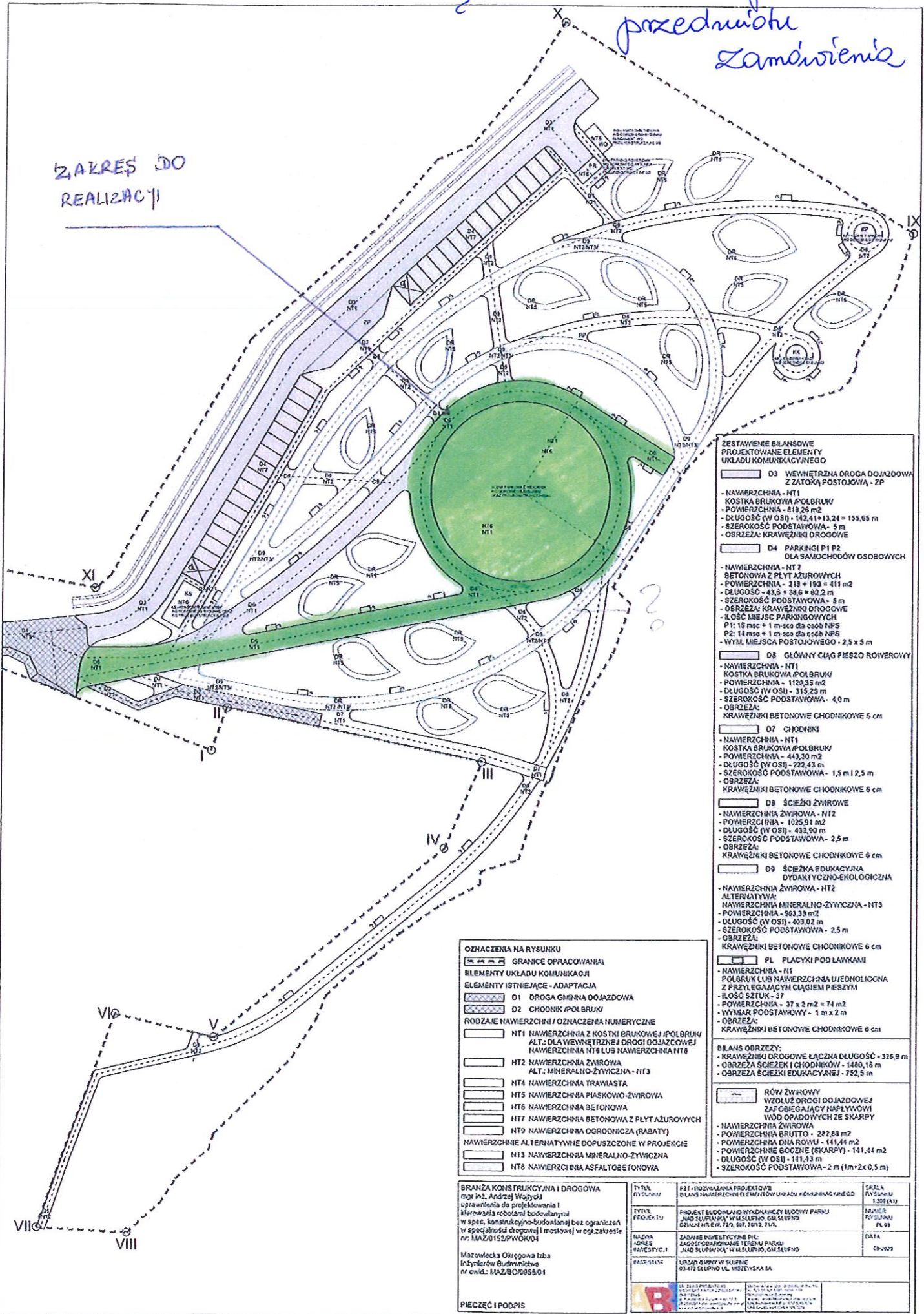


Załącznik Nr 2 do opisu przedmiotu zamówienia

ZAKRES DO REALIZACJI



BESTAWIENIE BILANSÓWE PROJEKTOWANE ELEMENTY UKŁADU KOMUNIKACYJNEGO

- D3 WYWNĘTRZNA DROGA DOJAZDOWA Z ZATOKĄ POSTOJOWĄ - ZP**
 - NAWIERZCHNIA - NT1
 - KOSTKA BRUKOWA POLBRUK
 - POWIERZCHNIA - 819,29 m²
 - DŁUGOŚĆ (W OSI) - 142,41 + 13,24 = 155,65 m
 - SZEROKOŚĆ PODSTAWOWA - 5 m
 - OBRZEŻA: KRAWĘŻNIKI DROGOWE
- D4 PARKINGI P1 P2 DLA SAMOCHODÓW OSOBOWYCH**
 - NAWIERZCHNIA - NT7
 - BETONOWA Z PŁYT AZUROWYCH
 - POWIERZCHNIA - 219 + 193 = 411 m²
 - DŁUGOŚĆ - 43,6 + 38,6 = 82,2 m
 - SZEROKOŚĆ PODSTAWOWA - 5 m
 - OBRZEŻA: KRAWĘŻNIKI DROGOWE
 - IŁOŚĆ MIEJSC PARKINGOWYCH
 - P1: 16 msc + 1 m-sca dla osób NPS
 - P2: 14 msc + 1 m-sca dla osób NPS
 - WYM. MIEJSCA POSTOJOWEGO - 2,5 x 5 m
- D5 GŁÓWNY CIĄG PIESZO ROWEROWY**
 - NAWIERZCHNIA - NT1
 - KOSTKA BRUKOWA POLBRUK
 - POWIERZCHNIA - 1120,35 m²
 - DŁUGOŚĆ (W OSI) - 315,23 m
 - SZEROKOŚĆ PODSTAWOWA - 4,0 m
 - OBRZEŻA: KRAWĘŻNIKI BETONOWE CHODNIKOWE 6 cm
- D7 CHODNIKI**
 - NAWIERZCHNIA - NT1
 - KOSTKA BRUKOWA POLBRUK
 - POWIERZCHNIA - 443,30 m²
 - DŁUGOŚĆ (W OSI) - 222,43 m
 - SZEROKOŚĆ PODSTAWOWA - 1,5 m / 2,5 m
 - OBRZEŻA: KRAWĘŻNIKI BETONOWE CHODNIKOWE 6 cm
- D8 ŚCIEŻKA ŻWIROWA**
 - NAWIERZCHNIA - NT2
 - POWIERZCHNIA - 1025,91 m²
 - DŁUGOŚĆ (W OSI) - 432,90 m
 - SZEROKOŚĆ PODSTAWOWA - 2,5 m
 - OBRZEŻA: KRAWĘŻNIKI BETONOWE CHODNIKOWE 6 cm
- D9 ŚCIEŻKA EDUKACYJNA DYDAKTYCZNO- EKOLOGICZNA**
 - NAWIERZCHNIA - NT2
 - ALTERNATYWA: NAWIERZCHNIA MINERALNO-ŻYWCZNA - NT3
 - POWIERZCHNIA - 963,38 m²
 - DŁUGOŚĆ (W OSI) - 403,92 m
 - SZEROKOŚĆ PODSTAWOWA - 2,5 m
 - OBRZEŻA: KRAWĘŻNIKI BETONOWE CHODNIKOWE 6 cm
- PL PŁYTKI POD ŁAWKAMI**
 - NAWIERZCHNIA - NT1
 - POLBRUK LUB NAWIERZCHNIA UJEDNOLICZONA Z PRZYLEGAJĄCYM CIĄGIEM PIESZYM
 - IŁOŚĆ SZTUK - 37
 - POWIERZCHNIA - 37 x 2 m² = 74 m²
 - WYBÓR PODSTAWOWY - 1 m x 2 m
 - OBRZEŻA: KRAWĘŻNIKI BETONOWE CHODNIKOWE 6 cm

- #### OZNACZENIA NA RYSUNKU
- GRANICE OPRACOWANIA
 - ELEMENTY UKŁADU KOMUNIKACJI**
 - ELEMENTY ISTNIEJĄCE - ADAPTACJA**
 - D1 DROGA GŁÓWNA DOJAZDOWA
 - D2 CHODNIK / POLBRUK
 - RODZAJE NAWIERZCHNI / OZNACZENIA NUMERYCZNE**
 - NT1 NAWIERZCHNIA Z KOSTKI BRUKOWEJ / POLBRUK
ALT.: DLA WYWNĘTRZNEJ DROGI DOJAZDOWEJ NAWIERZCHNIA NT6 LUB NAWIERZCHNIA NT8
 - NT2 NAWIERZCHNIA ŻWIROWA
ALT.: MINERALNO-ŻYWCZNA - NT3
 - NT4 NAWIERZCHNIA TRAWIASTA
 - NT5 NAWIERZCHNIA PIASKOWO-ŻWIROWA
 - NT6 NAWIERZCHNIA BETONOWA
 - NT7 NAWIERZCHNIA BETONOWA Z PŁYT AZUROWYCH
 - NT9 NAWIERZCHNIA OGRODNICZA (RABATY)
 - NAWIERZCHNIE ALTERNATYWNE DOPUSZCZONE W PROJEKCE**
 - NT3 NAWIERZCHNIA MINERALNO-ŻYWCZNA
 - NT8 NAWIERZCHNIA ASFALTOBETONOWA

- #### BILANS OBRZEŻY:
- KRAWĘŻNIKI DROGOWE ŁĄCZNA DŁUGOŚĆ - 326,9 m
 - OBRZEŻA ŚCIEŻEK (CHODNIKÓW) - 1480,18 m
 - OBRZEŻA ŚCIEŻEK EDUKACYJNYCH - 752,5 m
- #### RÓW ŻWIROWY WZDŁUŻ DROGI DOJAZDOWEJ ZAPĘBIAJĄCY NAPLYWOWY WÓD OPADOWYCH ZE SKARPY
- NAWIERZCHNIA ŻWIROWA
 - POWIERZCHNIA BRUTTO - 282,68 m²
 - POWIERZCHNIA CIAŁA RÓWU - 141,44 m²
 - POWIERZCHNIE BOCZNE (SKARPY) - 141,44 m²
 - DŁUGOŚĆ (W OSI) - 141,44 m
 - SZEROKOŚĆ PODSTAWOWA - 2 m (1m x 2 x 0,5 m)

BRANŻA KONSTRUKCYJNA I DROGOWA
mgr inż. Andrzej Wójcicki
uprawnienia do projektowania i kierowania robotami budowlanymi w spec. konstrukcyjno-budowlanej bez ograniczeń w specjalności drogowej i mostowej w ogr. zakreślej nr: MAZ.0152/SP/WOK/04
Mazowiecka Okręgowa Izba Inżynierów Budownictwa
nr ewid.: MAZBO/0995/04

PIECZĘĆ I PODPIS

Tytuł D1-DLUPNO	F21 - PODWŁAZIANA PROJEKTOWE BILANS NAWIERZCHNI ELEMENTÓW UKŁADU KOMUNIKACYJNEGO	Skala rysunku 1:500 (A3)
Tytuł PROJ-EX10	PROJEKT UJEDNOLICZENIA WYKONANEGO WŁOZYWY PARKU IZAZI RUKUNIA W MIEJSCOWOŚCI GŁOSNICE DZIAKI NR EW. 740, 741, 742, 743, 744.	Planie pozwolenia PL 91
Nazwa adres funkcyjny	ZADANIE INWESTYCYJNE P1: ZAGOSPODAROWANIE TERENU PARKU IZAZI RUKUNIA W MIEJSCOWOŚCI GŁOSNICE	Data 09-2023
Instytucja	URZĄD GMINY W ŚLUBICACH 03-472 DŁUBNO UL. WISZCZYŃSKA 3A	