

Przedsiębiorstwo Usług Geodezyjnych
inż. Andrzej Kozicki
09-400 Płock ul. Królewicka 2
tel/fax: 24 266 89 24 kom. 601 314 527
e-mail: akozicki@wp.pl

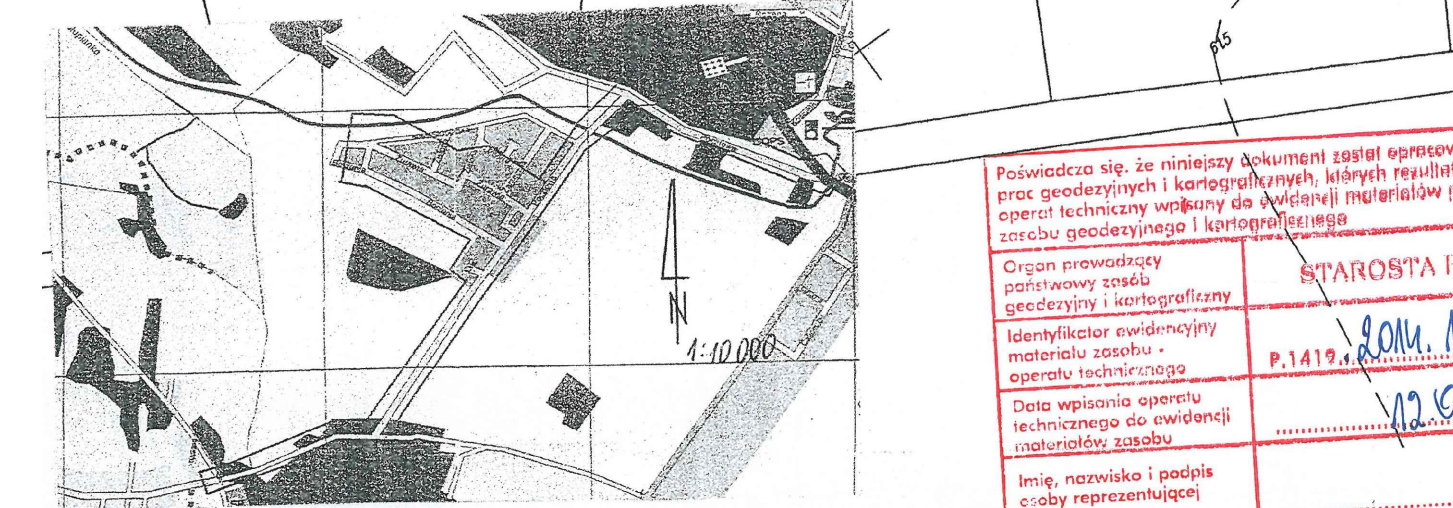
województwo mazowieckie
Powiat Płocki
Obręb Ewid. 141912_2-SŁUPNO
Działka Nr wg zakreślu 601 314 527
KERG 9640.1567.2015

MAPA DO CEŁÓW PROJEKTOWYCH
SKALA 1: 500
Układ współrzędnych prostokątnych płaskich 2000/21
Układ wysokości Kronstadt '60

Nie wykluczam istnienia w terenie urządzeń podziemnych, nie wykazanych na mapie, które nie zostały zgłoszone do inwentaryzacji przed zasypaniem.

Oznaczenie i informacje o służebnościach gruntowych mających wpływ na zagospodarowanie gruntów zlokalizowanych w granicach projektowanej inwestycji.

Oznaczenie i symbol konturu użytku gruntowego, który nie jest ujawniony w bazie danych ewidencji gruntów i budynków



Przedsiębiorstwo Usług Geodezyjnych
inż. Andrzej Kozicki
09-400 Płock ul. Królewicka 2
tel/fax: 24 266 89 24 kom. 601 314 527
e-mail: akozicki@wp.pl

województwo mazowieckie
Powiat Słupno
Gmina Słupno
Miejscowość: Słupno
Jednostka ewidencyjna 141912_2-Słupno-gmina wiejska
Obręb Nr 0017-Słupno
Ulica Pocztowa
Godło mapy 7.179.10.10.4; 7.179.11.06.3.1; 7.179.11.01.3.4

MAPA DO CEŁÓW PROJEKTOWYCH
SKALA 1: 500
Układ współrzędnych prostokątnych płaskich 1965 strefa II
Układ wysokości Kronstadt '60

Nie wykluczam istnienia w terenie urządzeń podziemnych, nie wykazanych na mapie, które nie zostały zgłoszone do inwentaryzacji przed zasypaniem.

Oznaczenie informacji o służebnościach gruntowych mających wpływ na zagospodarowanie gruntów zlokalizowanych w granicach projektowanej inwestycji.

Oznaczenie i symbol konturu użytku gruntowego, który nie jest ujawniony w bazie danych ewidencji gruntów i budynków

Geodeta Uprawniony
inż. Andrzej Kozicki
Nr upr. 2063
Płock/dn. 19.05.2015

Geodeta Uprawniony
inż. Andrzej Kozicki
Nr upr. 2063
Płock/dn. 19.05.2015

Geodeta Uprawniony
inż. Andrzej Kozicki
Nr upr. 2063
Płock/dn. 19.05.2015

Geodeta Uprawniony
inż. Andrzej Kozicki
Nr upr. 2063
Płock/dn. 19.05.2015

Geodeta Uprawniony
inż. Andrzej Kozicki
Nr upr. 2063
Płock/dn. 19.05.2015

Geodeta Uprawniony
inż. Andrzej Kozicki
Nr upr. 2063
Płock/dn. 19.05.2015

Geodeta Uprawniony
inż. Andrzej Kozicki
Nr upr. 2063
Płock/dn. 19.05.2015

Geodeta Uprawniony
inż. Andrzej Kozicki
Nr upr. 2063
Płock/dn. 19.05.2015

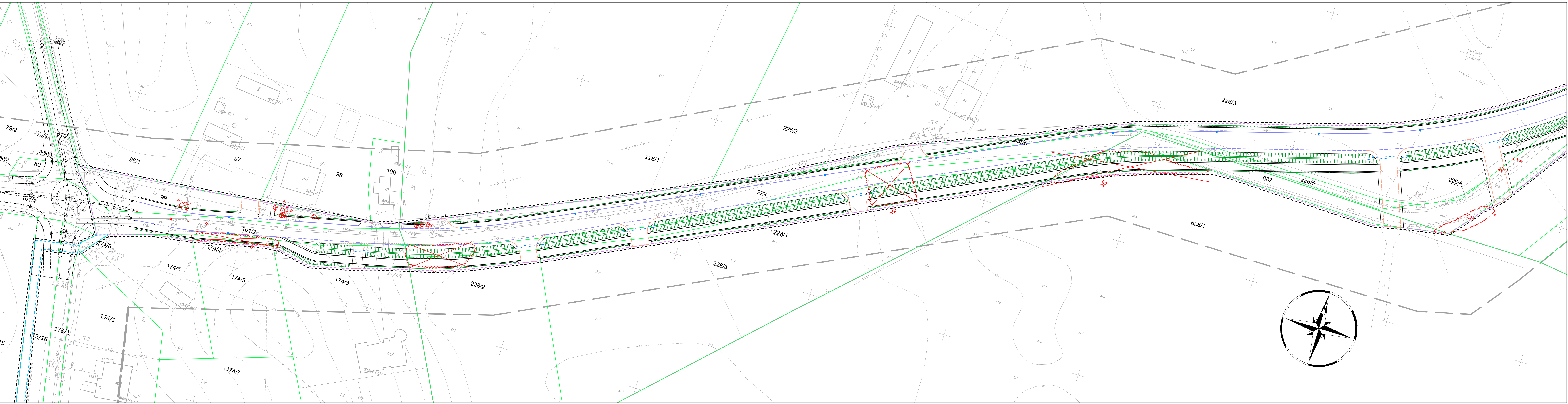
Geodeta Uprawniony
inż. Andrzej Kozicki
Nr upr. 2063
Płock/dn. 19.05.2015

Geodeta Uprawniony
inż. Andrzej Kozicki
Nr upr. 2063
Płock/dn. 19.05.2015

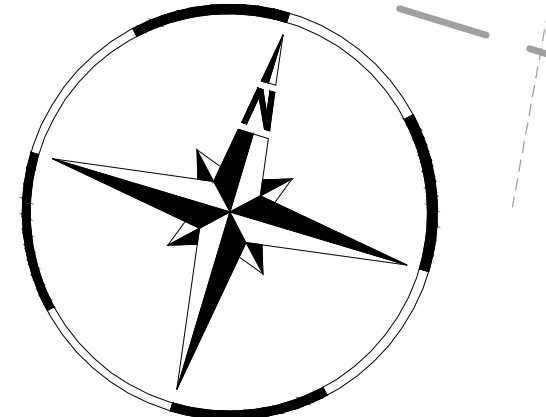
Geodeta Uprawniony
inż. Andrzej Kozicki
Nr upr. 2063
Płock/dn. 19.05.2015

Geodeta Uprawniony
inż. Andrzej Kozicki
Nr upr. 2063
Płock/dn. 19.05.2015

Geodeta Uprawniony
inż. Andrzej Kozicki
Nr upr. 2063
Płock/dn. 19.05.2015



LEGENDA	
--- teren niezbędny dla obiektów budowlanych, w tym: istniejące numery działek	--- teren niezbędny dla obiektów budowlanych, w tym: istniejące numery działek
- - - - - linie rozgraniczające teren	- - - - - linie rozgraniczające teren
- - - - - linie określające granice przejścia przez tereny wód płynących	- - - - - linie określające granice przejścia przez tereny wód płynących
- - - - - zakres obszaru niezbędnego do budowy lub przebudowy sieci uzbrojenia terenu	- - - - - zakres obszaru niezbędnego do budowy lub przebudowy sieci uzbrojenia terenu
- - - - - zakres obszaru niezbędnego do budowy lub przebudowy zjazdów	- - - - - zakres obszaru niezbędnego do budowy lub przebudowy zjazdów
- - - - - istniejące granice działek	- - - - - istniejące granice działek
- - - - - projektowana os	- - - - - projektowana os
- - - - - projektowany ściek z kostki	- - - - - projektowany ściek z kostki
- - - - - projektowany krawężnik uliczny 15x30cm	- - - - - projektowany krawężnik uliczny 15x30cm
- - - - - projektowany krawężnik uliczny 15x30cm obniżony	- - - - - projektowany krawężnik uliczny 15x30cm obniżony
- - - - - projektowany krawężnik drogowy 12x25cm obniżony	- - - - - projektowany krawężnik drogowy 12x25cm obniżony
- - - - - projektowane obrzeże betonowe 8x30cm	- - - - - projektowane obrzeże betonowe 8x30cm
- - - - - projektowana krawędź pobocza	- - - - - projektowana krawędź pobocza
- - - - - projektowany przepust	- - - - - projektowany przepust
- - - - - projektowany mur oporowy	- - - - - projektowany mur oporowy
⊗ 22	zinventoryzowane drzewo przeznaczone do wycinki
⊗ 23	zinventoryzowane drzewo do pozostawienia
⊗ 24	zinventoryzowane krzewy lub obszary zależne przeznaczone do wycinki



SMP Projektanci Sp. j.		SMP Projektanci Sp. j. ul. Promienista 87A/1 60-141 Poznań www.smp.poznan.pl e-mail: biuro@smp.poznan.pl tel. 61 86 19 636; fax. 61 86 10 644 NIP: 779-025-11-948 REGON: 301375359	
Inwestor: Gmina Słupno		ul. Miszevska 8a, 09-472 Słupno	
Nazwa inwestycji: Przebudowa drogi gminnej w m. Liszyno - Słupno (ul. Pocztowa) wraz z przebudową mostu na rz. Stupianiec oraz drogami osiedlowymi - ul. Bociania, Żurawia, Orła			
Branża: PROJEKT WYCINKI DRZEW I KRZEWÓW		Stadium dokumentacji: PW	
Stanowisko	Imię i nazwisko	Nr uprawnień specjalności	Podpis
Projektant	mgr inż. Marcin Matysk	WKP/023/P/000/05	<i>Matysk</i>
Opracował			
Opracował			
Tytuł rysunku: Plan sytuacyjny		Nr 2.4	
Nr umowy: 4/2014 z dnia 28.01.2014 r.		Data opracowania: 08/2016 Skala: 1:500	