

Przedsiębiorstwo Usług Geodezyjnych  
inż. **Andrzej Kozicki**  
09-400 Płock ul. Królewiecka 2  
tel/fax 24 266 89 24 kom. 601 314 527  
e-mail: akozicki@wp.pl

województwo mazowieckie  
Powiat płocki  
141912, 2-SŁUPNO  
Obszar 24 266 89 24 kom. 601 314 527  
Działka KERG  
Nr wg zakresu 6640.1567.2015

**MAPA DO CELÓW PROJEKTOWYCH**  
SKALA 1: 500  
Układ współrzędnych prostokątnych płaskich 2000/21  
Układ wysokości Kronstadt '60

nie wykluczam istnienia w terenie urządzeń podziemnych, nie wykazanych na mapie, które nie zostały zgłoszone do inwentaryzacji przed zasypaniem.

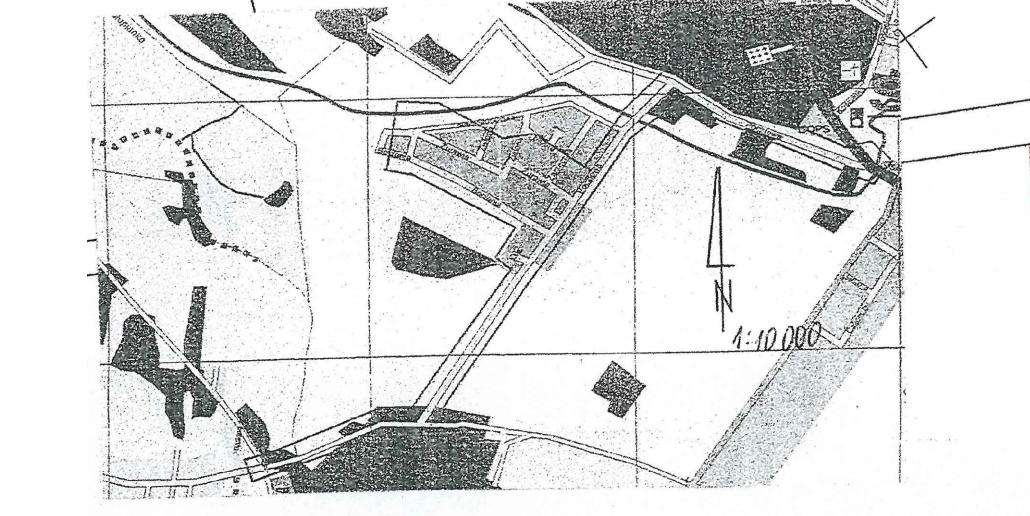
oznaczenie i informacje o służebnościach gruntowych mających wpływ na zagospodarowanie gruntów zlokalizowanych w granicach projektowanej inwestycji.

Oznaczenie i symbol konturu użytku gruntowego, który nie jest uwzględniony w bazie danych ewidencji gruntów i budynków

Geodeta Uprawniony  
inż. **Andrzej Kozicki**  
Nr upr. 2063  
Płock, dn. 19.05.2015

Nie dotyczy

Nie dotyczy



Przedsiębiorstwo Usług Geodezyjnych  
inż. **Andrzej Kozicki**  
09-400 Płock ul. Królewiecka 2  
tel/fax 24 266 89 24 kom. 601 314 527  
e-mail: akozicki@wp.pl

województwo mazowieckie  
Powiat Słupno  
Gmina Słupno  
Miejscowość 141912, 2-Słupno-gmina wiejska  
Obszar 24 266 89 24 kom. 601 314 527  
Ulica Pocztowa  
Godło mapy

**MAPA DO CELÓW PROJEKTOWYCH**  
SKALA 1: 500  
Układ współrzędnych prostokątnych płaskich 1965 sifera II  
Układ wysokości Kronstadt '60

nie wykluczam istnienia w terenie urządzeń podziemnych, nie wykazanych na mapie, które nie zostały zgłoszone do inwentaryzacji przed zasypaniem.

oznaczenie informacji o służebnościach gruntowych mających wpływ na zagospodarowanie gruntów zlokalizowanych w granicach projektowanej inwestycji.

Oznaczenie i symbol konturu użytku gruntowego, który nie jest uwzględniony w bazie danych ewidencji gruntów i budynków

Geodeta Uprawniony  
inż. **Andrzej Kozicki**  
Nr upr. 2063

brak

brak

Podlega służyć do niniejszego dokumentu zespół opracowany w wyniku prac geodezyjnych i kartograficznych, których rezultaty zawiera operę techniczną wpisaną do ewidencji materialnego zespołu geodezyjnego i kartograficznego.

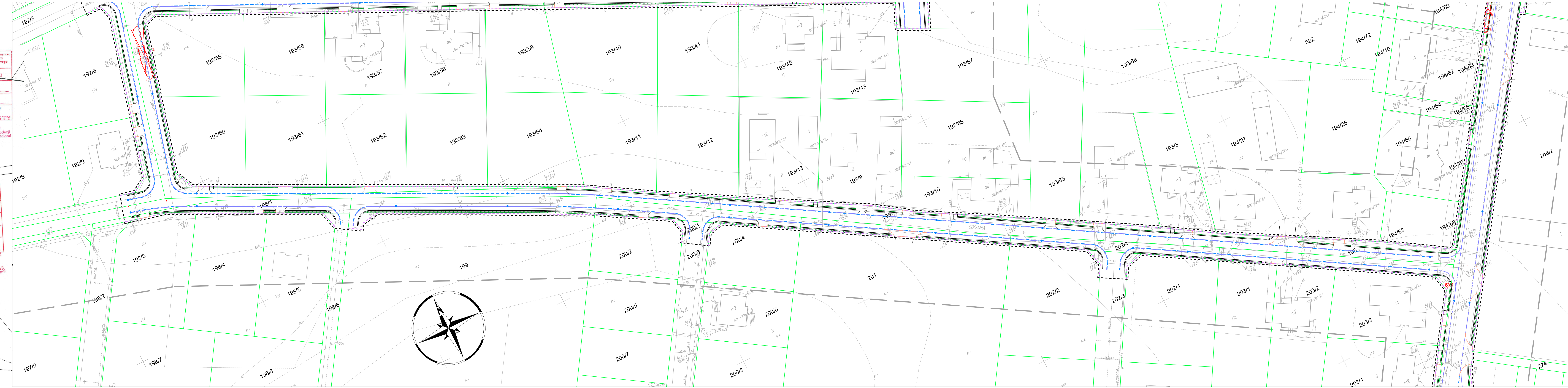
Organ prowadzący partynowy zespół geodezyjny i kartograficzny  
Identyfikator ewidencyjny materiału zespołu - operę techniczną  
Data wpisania operę technicznego do ewidencji materialnego zespołu  
Imię, nazwisko i podpis osoby reprezentującej organ

STAROSTA PŁOCKI  
P.1419  
2015.M.09  
21.05.2015  
z upr. STAROSTY  
mgr Edyta Bielska  
Inspektor w Wydziale Geodezji i Gospodarki Nieruchomościami

Podlega służyć do niniejszego dokumentu zespół opracowany w wyniku prac geodezyjnych i kartograficznych, których rezultaty zawiera operę techniczną wpisaną do ewidencji materialnego zespołu geodezyjnego i kartograficznego.

Organ prowadzący partynowy zespół geodezyjny i kartograficzny  
Identyfikator ewidencyjny materiału zespołu - operę techniczną  
Data wpisania operę technicznego do ewidencji materialnego zespołu  
Imię, nazwisko i podpis osoby reprezentującej organ

STAROSTA PŁOCKI  
P.1419  
2015.M.09  
21.05.2015  
z upr. STAROSTY  
mgr Edyta Bielska  
Inspektor w Wydziale Geodezji i Gospodarki Nieruchomościami



- ### LEGENDA
- teren niezbędny dla obiektów budowlanych, w tym: istniejące numery działek
  - linie rozgraniczające teren
  - linie określające granice przejścia przez tereny wód płynących
  - zakres obszaru niezbędnego do budowy lub przebudowy sieci uzbrojenia terenu
  - zakres obszaru niezbędnego do budowy lub przebudowy zjazdów
  - istniejące granice działek
  - projektowana oś
  - projektowany ściek z kostki
  - projektowany krawężnik uliczny 15x30cm
  - projektowany krawężnik uliczny 15x30cm obniżony
  - projektowany krawężnik drogowy 12x25cm obniżony
  - projektowane obrzeże betonowe 8x30cm
  - projektowana krawędź pobocza
  - projektowany przepust
  - projektowany mur oporowy
  - zintensyfikowane drzewo
  - przeznaczone do wycinki
  - zintensyfikowane drzewo do pozostawienia
  - zintensyfikowane krzewy lub obszary zależne przeznaczone do wycinki

<b>SMP</b> Projektanci Sp. j.		SMP Projektanci Sp. j. ul. Promienista 87A/1 60-141 Poznań www.smp.poznan.pl e-mail: biuro@smp.poznan.pl tel. 61 86 19 636; fax: 61 86 10 644 NIP: 779-25-11-246; REGON: 301376359	
Inwestor:		Gmina Słupno ul. Miszewska 8a, 09-472 Słupno	
Nazwa inwestycji:		Przebudowa drogi gminnej w m. Liszyno - Słupno (ul. Pocztowa) wraz z przebudową mostu na rz. Stupianiec oraz drogami osiedlowymi - ul. Bociana, Żurawia, Ołta	
Wzrost:		PROJEKT WYCINKI DRZEW I KRZEWÓW	
Stwierdził:		Imię i nazwisko	
Projektant:		mgr inż. Marcin Matysik	
Opracował:		Nr uprawnień specjalności	
Opracował:		wk/0233/P/02/06	
Tytuł rysunku:		Plan sytuacyjny	
Nr umowy:		4/2014 z dnia 28.01.2014 r.	
Data opracowania:		08/2016	
Skala:		1:500	