

Przedsiębiorstwo Usług Geodezyjnych  
inż. **Andrzej Kozicki**  
09-400 Płock ul. Królewicka 2  
tel/fax 24 266 89 24 kom. **601 314 527**  
e-mail: **akozicki@wp.pl**

województwo mazowieckie  
Powiat Jedn. Ewid. 141912\_2-SŁUPNO  
Obręb Nr 0017-SŁUPNO  
Działka KERG Nr wg zakresu 6640.1567.2015

**MAPA DO CELÓW PROJEKTOWYCH**

SKALA 1: 500  
Układ współrzędnych prostokątnych płaskich 2000/21  
Układ wysokości Kronsztadt '60

Nie wykluczam istnienia w terenie urządzeń podziemnych, nie wykazanych na mapie, które nie zostały zgłoszone do inwentaryzacji przed zasypaniem.

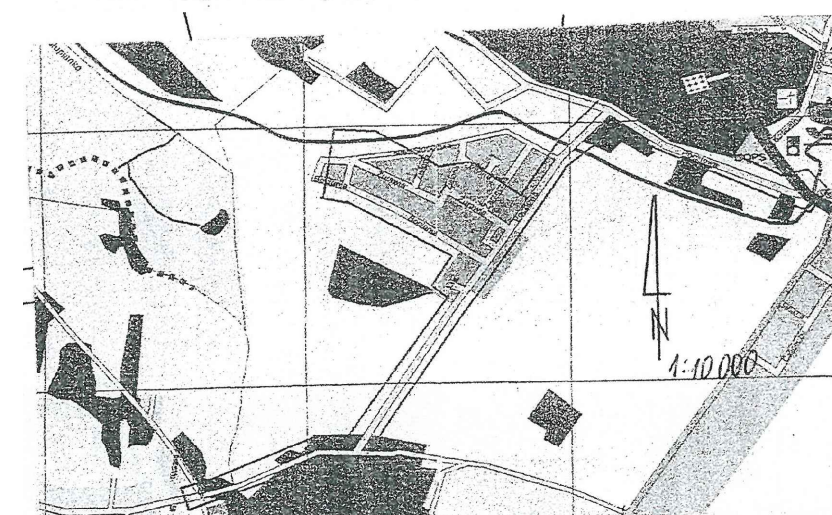
Geodeta Uprawniony  
inż. **Andrzej Kozicki**  
Nr upr. 2063  
Płock, dn. 19.05.2015

oznaczenie i informacje o służebnościach gruntowych mających wpływ na zagospodarowanie gruntów zlokalizowanych w granicach projektowanej inwestycji.

Nie stwierdzono

Oznaczenie i symbol konturu użytku gruntowego, który nie jest ujawniony w bazie danych ewidencji gruntów i budynków

Nie dotyczy



Przedsiębiorstwo Usług Geodezyjnych  
inż. **Andrzej Kozicki**  
09-400 Płock ul. Królewicka 2  
tel/fax 24 266 89 24 kom. **601 314 527**  
e-mail: **akozicki@wp.pl**

województwo mazowieckie  
Powiat Słupno  
Gmina Słupno  
Miejscowość 141912\_2-Słupno-gmina wiejska  
Jednostka ewidencyjna Nr 0017-Słupno  
Obręb Pocztowy 7.179.10.10.4; 7.179.11.06.3.1; 7.179.11.01.3.4  
Ulica Godło mapy

**MAPA DO CELÓW PROJEKTOWYCH**

SKALA 1: 500  
Układ współrzędnych prostokątnych płaskich 1965 strefa II  
Układ wysokości Kronsztadt '60

Nie wykluczam istnienia w terenie urządzeń podziemnych, nie wykazanych na mapie, które nie zostały zgłoszone do inwentaryzacji przed zasypaniem.

Geodeta Uprawniony  
inż. **Andrzej Kozicki**  
Nr upr. 2063

oznaczenie informacji o służebnościach gruntowych mających wpływ na zagospodarowanie gruntów zlokalizowanych w granicach projektowanej inwestycji.

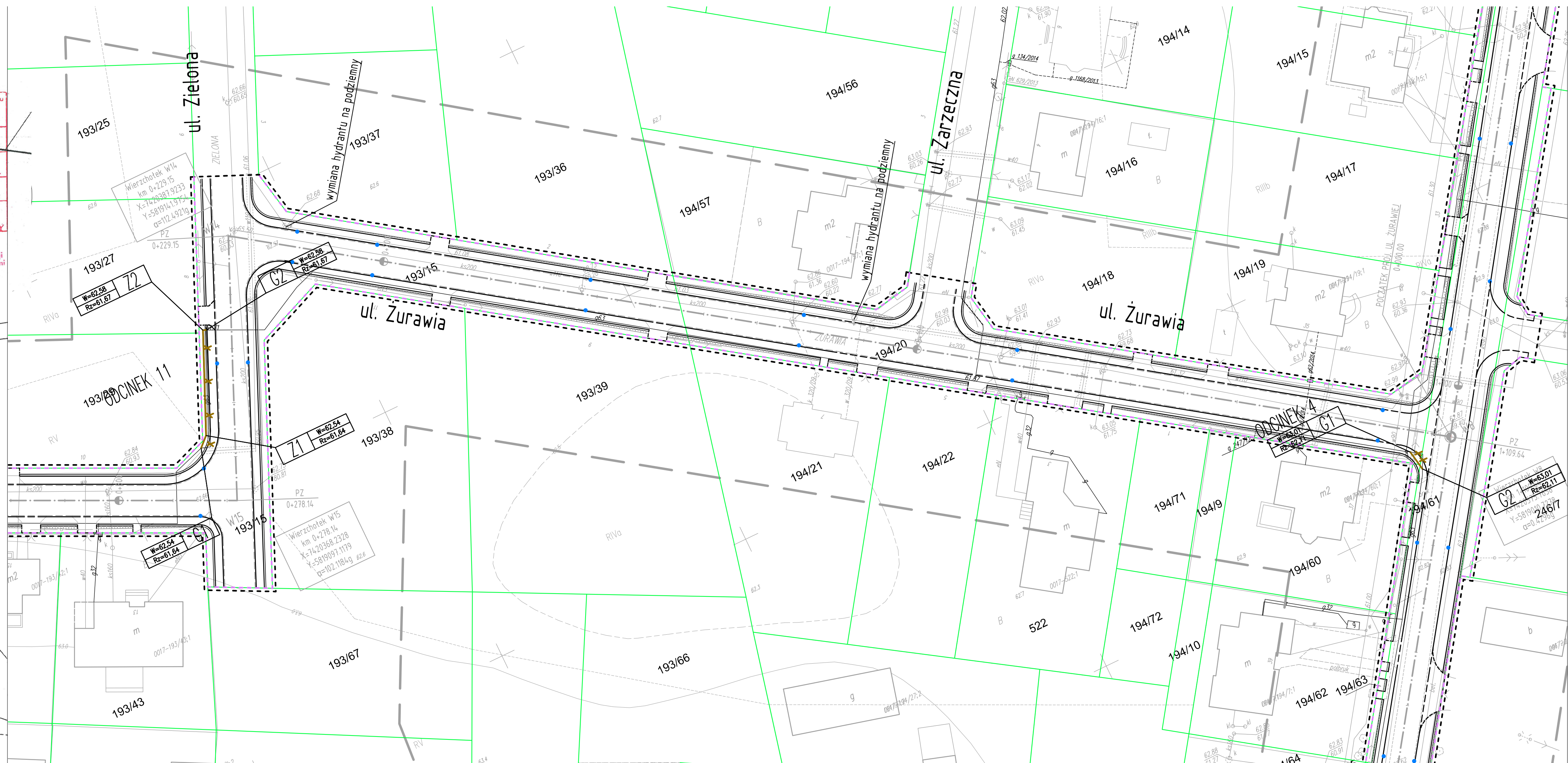
brak

Oznaczenie i symbol konturu użytku gruntowego, który nie jest ujawniony w bazie danych ewidencji gruntów i budynków

brak

Poświadczam się, że niniejszy dokument został opracowany w wyniku prac geodezyjnych i kartograficznych, których rezultaty zawiera operat techniczny wpisany do ewidencji materiałów państwowego zasobu geodezyjnego i kartograficznego	
Organ prowadzący państwowy zasób geodezyjny i kartograficzny	STAROSTA PŁOCKI
Identyfikator ewidencyjny materiału zasobu - operatu technicznego	P.1419... 2015.1909
Data wpisania operatu technicznego do ewidencji materiałów zasobu	21.05.2015
Imię, nazwisko i podpis osoby reprezentującej organ	mgr Edyta Bielska inspektor w Wydziale Geodezji i Gospodarki Nieruchomościami

Poświadczam się, że niniejszy dokument został opracowany w wyniku prac geodezyjnych i kartograficznych, których rezultaty zawiera operat techniczny wpisany do ewidencji materiałów państwowego zasobu geodezyjnego i kartograficznego	
Organ prowadzący państwowy zasób geodezyjny i kartograficzny	STAROSTA PŁOCKI
Identyfikator ewidencyjny materiału zasobu - operatu technicznego	P.1419... 2015.1909
Data wpisania operatu technicznego do ewidencji materiałów zasobu	21.05.2015
Imię, nazwisko i podpis osoby reprezentującej organ	mgr Edyta Bielska inspektor w Wydziale Geodezji i Gospodarki Nieruchomościami



**LEGENDA**

- - - teren niezbędny dla obiektów budowlanych, w tym:
  - - - linie rozgraniczające teren
  - - - linie określające granice przejścia przez tereny wód płynących
  - - - zakres obszaru niezbędnego do budowy lub przebudowy sieci uzbrojenia terenu
  - - - zakres obszaru niezbędnego do budowy lub przebudowy zjazd
- istniejące granice działek
- istniejące numery działek
- projektowana oś
- projektowany ściek z kostki
- projektowany krawężnik uliczny 15x30cm
- projektowany krawężnik uliczny 15x30cm obniżony
- projektowany krawężnik drogowy 12x25cm obniżony
- projektowane obrzeże betonowe 8x30cm
- projektowana kraweź pobocza
- projektowany przepust
- projektowany mur oporowy
- projektowana sieć gazowa

<b>SMP</b> Projektanci Sp. j.		SMP Projektanci Sp. j. ul. Promienista 87A/1 60-141 Poznań www.smp.poznan.pl e-mail: biuro@smp.poznan.pl tel. 61 86 19 636, fax. 61 86 10 644 NIP 779-23-71-246 REGON 301375359	
Inwestor:		Gmina Słupno ul. Miszewska 8a, 09-472 Słupno	
Nazwa inwestycji:		Przebudowa drogi gminnej w m. Liszyno - Słupno (ul. Pocztowa) wraz z przebudową mostu na rz. Stupiance oraz drogami osiedlowymi - ul. Bociania, Żurawia, Orla	
Brandz:		GAZOWA	
Stadium dokumentacji:		PB/PW	
Stanowisko	Imię i nazwisko	Nr uprawnień specjalność	Podpis
Projektant	inż. Agnieszka Rak	SLK/1159/POWS/06	
Opracował			
Opracował			
Sprawdzający	mgr inż. Agnieszka Pach	137/PW/2002	
Tytuł rysunku:		Plan sytuacyjny	
Nr umowy: 4/2014 z dnia 28.01.2014 r.		Data opracowania: 08/2016	Skala: 1:500