

Przedsiębiorstwo Usług Geodezyjnych  
**inż. Andrzej Kozicki**  
 09-400 Płock ul. Królewiecka 2  
 tel/fax 24 266 89 24 kom. 601 314 527  
 e-mail: akozicki@wp.pl

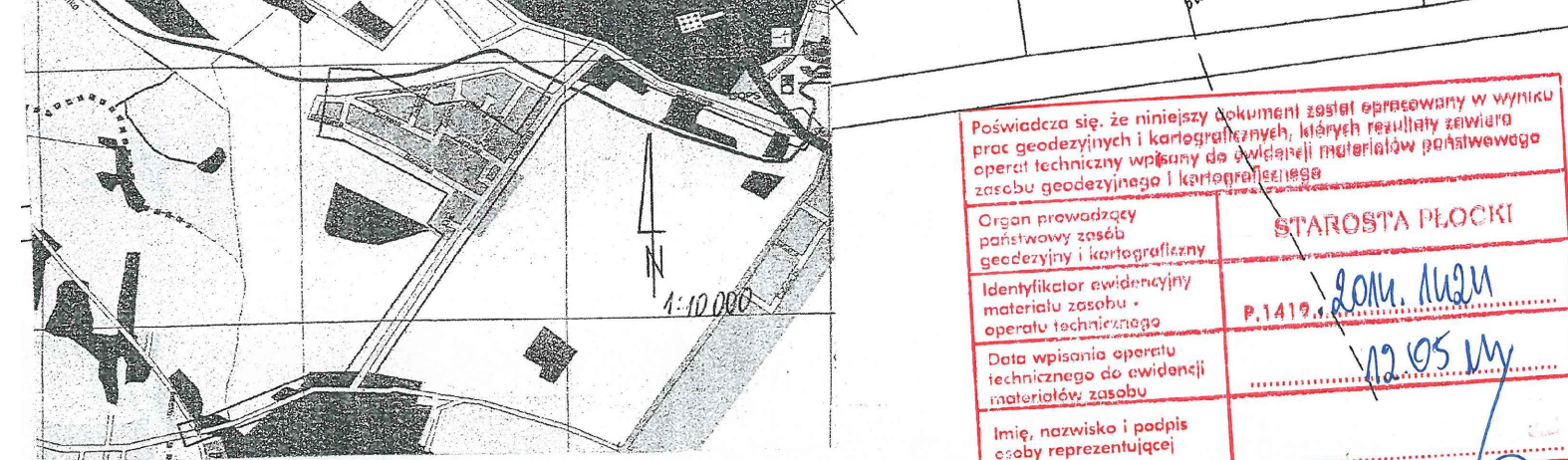
województwo mazowieckie  
 Powiat Słupno  
 141912, 2-SŁUPNO  
 Obręb 0017-SŁUPNO  
 Nr wg zakresu 6640.1567.2015  
 Działka KERG

**MAPA DO CELÓW PROJEKTOWYCH**  
 SKALA 1:500  
 Układ współrzędnych prostokątnych płaskich 2000/21  
 Układ wysokości Kronstadt '60

Nie wykluczam istnienia w terenie urządzeń podziemnych, nie wykazanych na mapie, które nie zostały zgłoszone do inwentaryzacji przed zasypaniem.

Oznaczenie i informacje o służebnościach gruntowych mających wpływ na zagospodarowanie gruntów zlokalizowanych w granicach projektowanej inwestycji.

Oznaczenie i symbol konturu użytku gruntowego, który nie jest ujawniony w bazie danych ewidencyjnej gruntów i budynków



Przedsiębiorstwo Usług Geodezyjnych  
**inż. Andrzej Kozicki**  
 09-400 Płock ul. Królewiecka 2  
 tel/fax 24 266 89 24 kom. 601 314 527  
 e-mail: akozicki@wp.pl

województwo mazowieckie  
 Powiat Słupno  
 141912, 2-SŁUPNO  
 Obręb 0017-SŁUPNO  
 Nr wg zakresu 6640.1567.2015  
 Działka KERG

**MAPA DO CELÓW PROJEKTOWYCH**  
 SKALA 1:500  
 Układ współrzędnych prostokątnych płaskich 1985 sifra II  
 Układ wysokości Kronstadt '60

Nie wykluczam istnienia w terenie urządzeń podziemnych, nie wykazanych na mapie, które nie zostały zgłoszone do inwentaryzacji przed zasypaniem.

Oznaczenie informacji o służebnościach gruntowych mających wpływ na zagospodarowanie gruntów zlokalizowanych w granicach projektowanej inwestycji.

Oznaczenie i symbol konturu użytku gruntowego, który nie jest ujawniony w bazie danych ewidencyjnej gruntów i budynków

Podawana się, że niniejszy dokument został opracowany w wyniku prac geodezyjnych i kartograficznych, których rezultaty zawiera opisy techniczny wpisany do ewidencji materialów planowego zespołu geodezyjnego i kartograficznego.

Organ prowadzący partynowy zespół geodezyjny i kartograficzny  
 Identyfikator ewidencyjny materiału zespołu - opisy techniczne  
 Data wpisania opisu technicznego do ewidencji materialów zespołu

Imię, nazwisko i podpis osoby reprezentującej organ

**STAROSTA PŁOCKI**  
 P.1419...  
 21.05.2015  
 z up. STAROSTY

mgr Edyta Białka  
 Inspektor w Wydziale Geodezji i Gospodarki Nieruchomościami

Podawana się, że niniejszy dokument został opracowany w wyniku prac geodezyjnych i kartograficznych, których rezultaty zawiera opisy techniczny wpisany do ewidencji materialów planowego zespołu geodezyjnego i kartograficznego.

Organ prowadzący partynowy zespół geodezyjny i kartograficzny  
 Identyfikator ewidencyjny materiału zespołu - opisy techniczne  
 Data wpisania opisu technicznego do ewidencji materialów zespołu

Imię, nazwisko i podpis osoby reprezentującej organ

**STAROSTA PŁOCKI**  
 P.1419...  
 12.05.15  
 z up. STAROSTY

mgr Edyta Białka  
 Inspektor w Wydziale Geodezji i Gospodarki Nieruchomościami

Podawana się, że niniejszy dokument został opracowany w wyniku prac geodezyjnych i kartograficznych, których rezultaty zawiera opisy techniczny wpisany do ewidencji materialów planowego zespołu geodezyjnego i kartograficznego.

Organ prowadzący partynowy zespół geodezyjny i kartograficzny  
 Identyfikator ewidencyjny materiału zespołu - opisy techniczne  
 Data wpisania opisu technicznego do ewidencji materialów zespołu

Imię, nazwisko i podpis osoby reprezentującej organ

**STAROSTA PŁOCKI**  
 P.1419...  
 12.05.15  
 z up. STAROSTY

mgr Edyta Białka  
 Inspektor w Wydziale Geodezji i Gospodarki Nieruchomościami

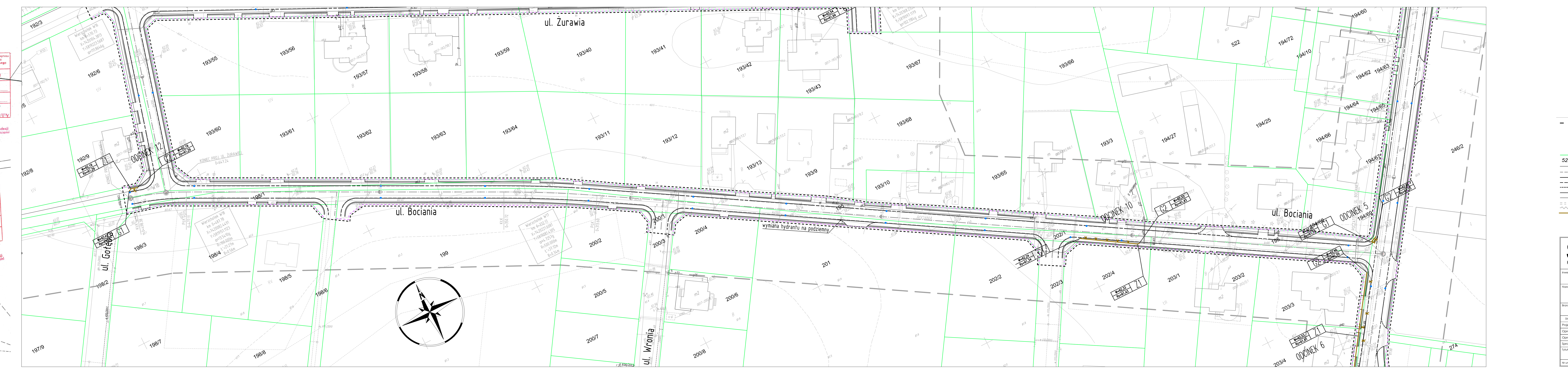
Podawana się, że niniejszy dokument został opracowany w wyniku prac geodezyjnych i kartograficznych, których rezultaty zawiera opisy techniczny wpisany do ewidencji materialów planowego zespołu geodezyjnego i kartograficznego.

Organ prowadzący partynowy zespół geodezyjny i kartograficzny  
 Identyfikator ewidencyjny materiału zespołu - opisy techniczne  
 Data wpisania opisu technicznego do ewidencji materialów zespołu

Imię, nazwisko i podpis osoby reprezentującej organ

**STAROSTA PŁOCKI**  
 P.1419...  
 12.05.15  
 z up. STAROSTY

mgr Edyta Białka  
 Inspektor w Wydziale Geodezji i Gospodarki Nieruchomościami



- LEGENDA**
- - - teren niezbędny dla obiektów budowlanych, w tym:
    - - - linie rozgraniczające teren
    - - - linie określające granice przejścia przez tereny wód płynących
    - - - zakres obszaru niezbędnego do budowy lub przebudowy sieci uzbrojenia terenu
    - - - zakres obszaru niezbędnego do budowy lub przebudowy zjazdów
  - 520/36 istniejące granice działek
  - projektowana oś
  - projektowany ściek z kostki
  - projektowany krawężnik uliczny 15x30cm
  - projektowany krawężnik uliczny 15x30cm obniżony
  - projektowane obrzeże betonowe 12x25cm obniżony
  - projektowana kraweźnik pobocza 8x30cm
  - projektowany przepust
  - projektowany mur oporowy
  - projektowana sieć gazowa

<b>SMP</b> Projektanci Sp. j.			
SMP Projektanci Sp. j., ul. Promienista 87A/1, 60-141 Poznań, www.smp.poznan.pl, e-mail: biuro@smp.poznan.pl, tel: 61 86 19 636, fax: 61 86 10 644, NIP: 779-25-71-248, REGON: 301375359			
Inwestor: Gmina Słupno, ul. Miszewska 8a, 09-472 Słupno		Nazwa inwestycji: Przebudowa drogi gminnej w m. Liszyno - Słupno (ul. Pocztowa) wraz z przebudową mostu na rz. Stupianiec oraz drogami osiedlowymi - ul. Bociania, Żurawia, Ołta	
Wzrost: GAZOWA		Stadium dokumentacji: PB/PW	
Stanowisko: Inżynier	Imię i nazwisko: Agnieszka Rak	Nr uprawnień specjalności: SIK/119/P06/06	Podpis:
Projektant: inż. Agnieszka Rak			
Opracował: inż. Agnieszka Pach			
Sprawdzający: mgr inż. Agnieszka Pach	13/PW/202		
Tytuł rysunku: Plan sytuacyjny			Nr: 2.4
Nr umowy: 4/2014 z dnia 28.01.2014 r.		Data opracowania: 08/2016	Skala: 1:500