

Przedsiębiorstwo Usług Geodezyjnych  
**inż. Andrzej Kozicki**  
 09-400 Płock ul. Królewiecka 2  
 tel/fax 24 266 89 24 kom. 601 314 527  
 e-mail: akozicki@wp.pl

województwo mazowieckie  
 Powiat płocki  
 141912\_2-Ślupno  
 Olsztyń Nr 0017-Ślupno  
 Działka Nr wg zakreślu KERG 6640.1567.2015

**MAPA DO CELÓW PROJEKTOWYCH**  
 SKALA 1: 500  
 Układ współrzędnych prostokątnych płaskich 2000/21  
 Układ wysokości Kronstadt '60

nie wykazuję istnienia w terenie urządzeń podziemnych, nie wykazanych na mapie, które nie zostały zgłoszone do inwentaryzacji przed zasypaniem.

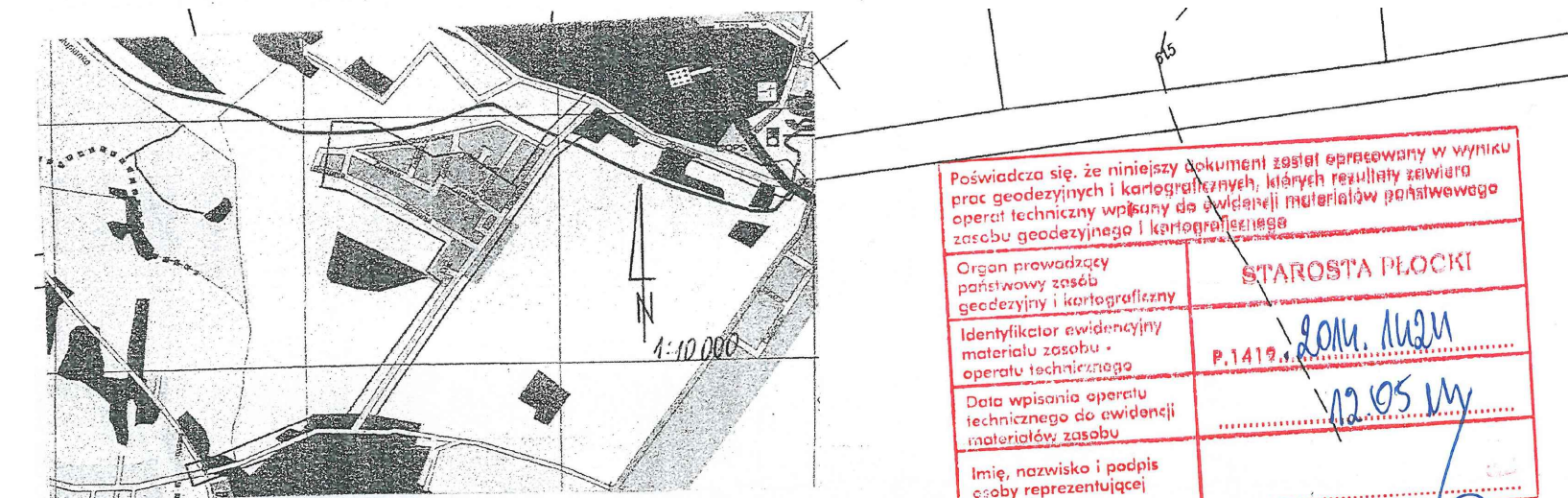
Geodeta Uprawniony  
 inż. Andrzej Kozicki  
 Nr upr. 2063  
 Płock/dn. 19.05.2015

oznaczenie i informacje o służebnościach gruntowych mających wpływ na zagospodarowanie gruntów zlokalizowanych w granicach projektowanej inwestycji.

nie stwierdzono

Oznaczenie i symbol konturu użytku gruntowego, który nie jest ujawniony w bazie danych ewidencji gruntów i budynków

nie dotyczy



Przedsiębiorstwo Usług Geodezyjnych  
**inż. Andrzej Kozicki**  
 09-400 Płock ul. Królewiecka 2  
 tel/fax 24 266 89 24 kom. 601 314 527  
 e-mail: akozicki@wp.pl

województwo mazowieckie  
 Powiat płocki  
 141912\_2-Ślupno  
 Olsztyń Nr 0017-Ślupno  
 Działka Nr wg zakreślu KERG 6640.1567.2015

**MAPA DO CELÓW PROJEKTOWYCH**  
 SKALA 1: 500  
 Układ współrzędnych prostokątnych płaskich 1985 strefa II  
 Układ wysokości Kronstadt '60

nie wykazuję istnienia w terenie urządzeń podziemnych, nie wykazanych na mapie, które nie zostały zgłoszone do inwentaryzacji przed zasypaniem.

Geodeta Uprawniony  
 inż. Andrzej Kozicki  
 Nr upr. 2063

oznaczenie informacji o służebnościach gruntowych mających wpływ na zagospodarowanie gruntów zlokalizowanych w granicach projektowanej inwestycji.

brak

Oznaczenie i symbol konturu użytku gruntowego, który nie jest ujawniony w bazie danych ewidencji gruntów i budynków

brak

Posiadać się, że niniejszy dokument został opracowany w wyniku prac geodezyjnych i kartograficznych, których rezultatem zawierał się techniczny wariant do ewidencji materiałów geodezyjnych i kartograficznych.

Organ prowadzący podstawowy zasób geodezyjny i kartograficzny  
 Identyfikator ewidencyjny materiału zasobu operacji technicznej  
 Data wpisania operacji technicznej do ewidencji materiałów zasobu  
 Imię, nazwisko i podpis osoby reprezentującej organ

STAROSTA PŁOCKI  
 P.1419 2015.1309  
 21.05.2015  
 z upr. STAROSTY

Posiadać się, że niniejszy dokument został opracowany w wyniku prac geodezyjnych i kartograficznych, których rezultatem zawierał się techniczny wariant do ewidencji materiałów geodezyjnych i kartograficznych.

Organ prowadzący podstawowy zasób geodezyjny i kartograficzny  
 Identyfikator ewidencyjny materiału zasobu operacji technicznej  
 Data wpisania operacji technicznej do ewidencji materiałów zasobu  
 Imię, nazwisko i podpis osoby reprezentującej organ

STAROSTA PŁOCKI  
 P.1419 2015.1309  
 21.05.2015  
 z upr. STAROSTY

Przedsiębiorstwo Usług Geodezyjnych  
**inż. Andrzej Kozicki**  
 09-400 Płock ul. Królewiecka 2  
 tel/fax 24 266 89 24 kom. 601 314 527  
 e-mail: akozicki@wp.pl

województwo mazowieckie  
 Powiat płocki  
 141912\_2-Ślupno-gmina wiejska  
 Olsztyń Nr 0017-Ślupno  
 Działka Nr wg zakreślu KERG 6640.1567.2015

**MAPA DO CELÓW PROJEKTOWYCH**  
 SKALA 1: 500  
 Układ współrzędnych prostokątnych płaskich 1985 strefa II  
 Układ wysokości Kronstadt '60

nie wykazuję istnienia w terenie urządzeń podziemnych, nie wykazanych na mapie, które nie zostały zgłoszone do inwentaryzacji przed zasypaniem.

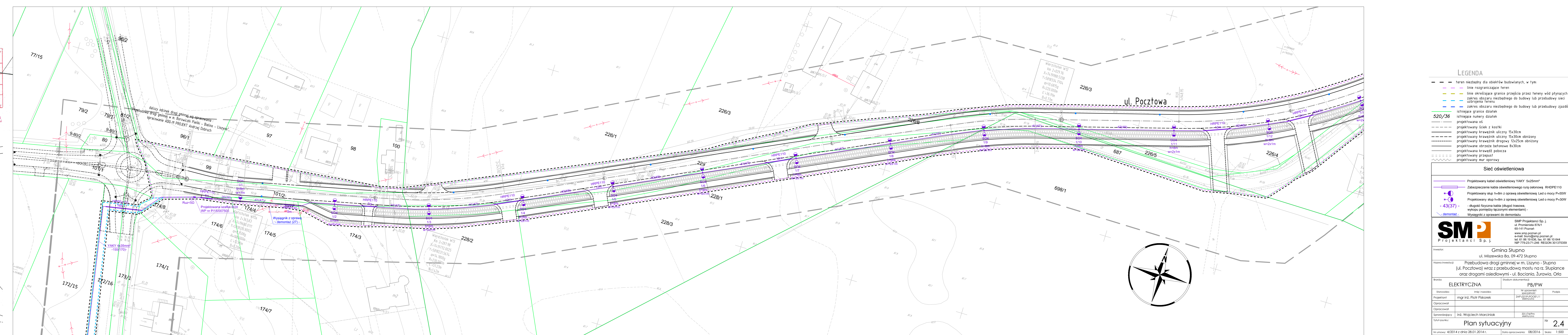
Geodeta Uprawniony  
 inż. Andrzej Kozicki  
 Nr upr. 2063

oznaczenie informacji o służebnościach gruntowych mających wpływ na zagospodarowanie gruntów zlokalizowanych w granicach projektowanej inwestycji.

brak

Oznaczenie i symbol konturu użytku gruntowego, który nie jest ujawniony w bazie danych ewidencji gruntów i budynków

brak



**LEGENDA**

- - - teren niezbędny dla obiektów budowlanych, w tym:
  - - - linie rozgraniczające tereny
  - - - linie określające granice przejścia przez tereny wód płynących
  - - - zakres obszaru niezbędnego do budowy lub przebudowy sieci uzbrojenia terenu
  - - - zakres obszaru niezbędnego do budowy lub przebudowy zjazdów
- 520/36 istniejące granice działek
- 520/36 istniejące numery działek
- projektowana oś
- projektowany ściek z kostki
- projektowany krawężnik uliczny 15x30cm
- projektowany krawężnik uliczny 15x30cm obniżony
- projektowany krawężnik drogowy 12x25cm obniżony
- projektowane obrzeże betonowe 8x30cm
- projektowana krawędź pobocza
- projektowany przepust
- projektowany mur oporowy

**Sieć oświetleniowa**

- Projektowany kabel oświetleniowy YAKY 5x25mm<sup>2</sup>
- Zabezpieczenie kabla oświetleniowego rurą osłonową RHDPE110
- Projektowany słup h=8m z oprawą oświetleniową Led o mocy P=50W
- Projektowany słup h=8m z oprawą oświetleniową Led o mocy P=30W
- długość fizyczna kabla (długość trasowa, wykupu pomiędzy łączonymi elementami)
- Wyświetlniki z oprawami do demontażu

**SMP**  
 Projektanci Sp. j.

ul. Promienista 87A/1  
 60-141 Poznań  
 www.smp.poznan.pl  
 e-mail: biuro@smp.poznan.pl  
 tel. 61 86 19 636, fax: 61 86 10 644  
 NIP: 779-025-1246 REGON: 301375359

Investor: Gmina Ślupno  
 ul. Miszewska 6a, 09-472 Ślupno

Nazwa inwestycji: Przebudowa drogi gminnej w m. Liszyno - Ślupno - (ul. Pocztowa) wraz z przebudową mostu na rz. Ślupianiec oraz drogami osiedlowymi - ul. Bociania, Żurawia, Orla

Wzrost: ELEKTRYCZNA		Stadium dokumentacji: PB/PW	
Stanowisko	Imię i nazwisko	Nr uprawnień specjalnych	Podpis
Projektant	mgr inż. Piotr Piskorek	ZAP/0219/PODEJ11	
Opracował			
Opracował			
Sprawdzący	inż. Wojciech Marciński	331/74/Pm	
Tytuł rysunku:			Nr 2.4

Plan sytuacyjny

Nr umowy: 4/2014 z dnia 28.01.2014 r. Data opracowania: 08/2016 Skala: 1:500

