

Przedsiębiorstwo Usług Geodezyjnych
inż. Andrzej Kozicki
 09-400 Plock ul. Królewiecka 2
 tel/fax 24 266 89 24 kom. **601 314 527**
 e-mail: akozicki@wp.pl

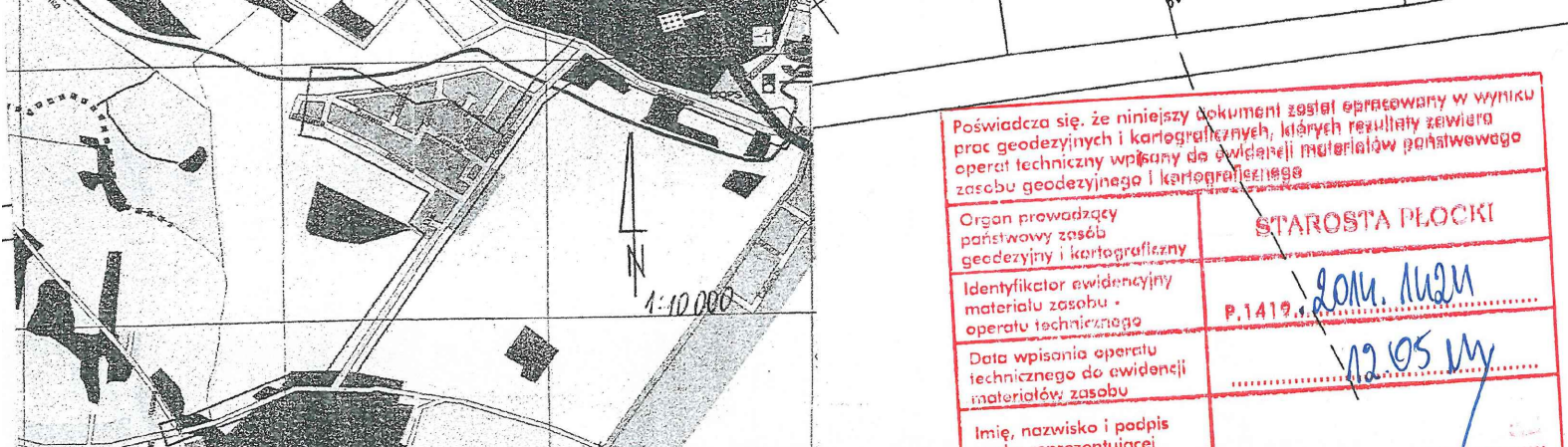
województwo mazowieckie
 Powiat Jędrzyński
 141912-2-SŁUPNO
 Nr 0017-SŁUPNO
 Działka Nr wg zakresu KERG
 6640.1567.2015

MAPA DO CELÓW PROJEKTOWYCH
 SKALA 1:500
 Układ współrzędnych prostokątnych płaskich 2000/21
 Układ wysokości Kronstadt '60

Nie wykazuję istnienia w terenie urządzeń podziemnych, nie wykazanych na mapie, które nie zostały zgłoszone do inwentaryzacji przed zasypaniem.

Oznaczenie i informacje o służebnościach gruntowych mających wpływ na zagospodarowanie gruntów zlokalizowanych w granicach projektowanej inwestycji.

Oznaczenie i symbol konturu użytku gruntowego, który nie jest ujawniony w bazie danych ewidencji gruntów i budynków



Przedsiębiorstwo Usług Geodezyjnych
inż. Andrzej Kozicki
 09-400 Plock ul. Królewiecka 2
 tel/fax 24 266 89 24 kom. **601 314 527**
 e-mail: akozicki@wp.pl

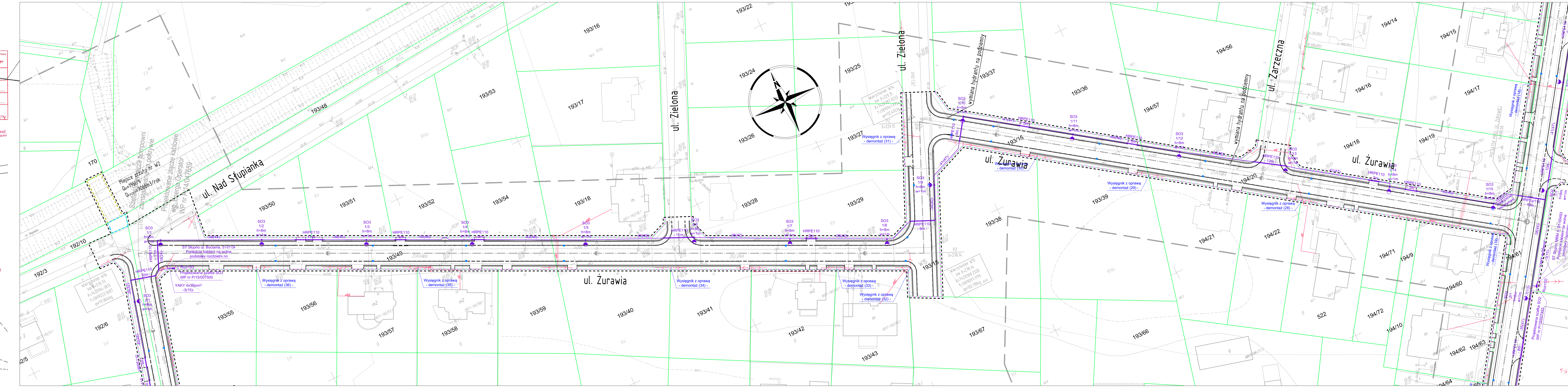
województwo mazowieckie
 Powiat Słupno
 Gmina Słupno
 Słupno
 Jednostka ewidencyjna Nr 0017-Słupno
 Ulica Godła mapy
 7.179.10.10.4; 7.179.11.06.3.1; 7.179.11.01.3.4

MAPA DO CELÓW PROJEKTOWYCH
 SKALA 1:500
 Układ współrzędnych prostokątnych płaskich 1985 strefa II
 Układ wysokości Kronstadt '60

Nie wykazuję istnienia w terenie urządzeń podziemnych, nie wykazanych na mapie, które nie zostały zgłoszone do inwentaryzacji przed zasypaniem.

Oznaczenie informacji o służebnościach gruntowych mających wpływ na zagospodarowanie gruntów zlokalizowanych w granicach projektowanej inwestycji.

Oznaczenie i symbol konturu użytku gruntowego, który nie jest ujawniony w bazie danych ewidencji gruntów i budynków



LEGENDA

- - - teren niezbędny dla obiektów budowlanych, w tym:
 - - - linie rozgraniczające teren
 - - - linie określające granice przejścia przez teren wód pły
 - - - zakres obszaru niezbędnego do budowy lub przebudowy uzbrojenia terenu
 - - - zakres obszaru niezbędnego do budowy lub przebudowy istniejących granic działek
 - - - istniejące numery działek
 - - - projektowana oś
 - - - projektowany ściek z kostki
 - - - projektowany krawężnik uliczny 15x30cm
 - - - projektowany krawężnik uliczny 15x30cm obniżony
 - - - projektowany krawężnik drogowy 12x25cm obniżony
 - - - projektowane obrzeże betonowe 8x30cm
 - - - projektowana krawężnik pobocza
 - - - projektowany przepust
 - - - projektowany mur oporowy

Sieć oświetleniowa

- - - Projektowany kabel oświetleniowy YAKY 5x25mm²
- - - Zabezpieczenie kabla oświetleniowego rurą osłonową RHDPPE110
- - - Projektowany słup h=8m z oprawą oświetleniową Led o mocy P=55W
- - - Projektowany słup h=8m z oprawą oświetleniową Led o mocy P=30W
- - - długość fizyczna kabla (długość trasowa, wykopus pomiędzy łączonymi elementami)
- - - Wysięgniki z oprawami do demontażu

SM2
 Projektanci Sp. j.

SMP Projektanci Sp. j.
 ul. Promienista 87A/1
 60-141 Poznań
 www.smp.poznan.pl
 e-mail: biuro@smp.poznan.pl
 tel. 61 86 19 636, fax. 61 86 10 644
 NIP 778-23-71-248 REGON 301375359

Inwestor:		Gmina Słupno ul. Miszewska 8a, 09-472 Słupno	
Nazwa inwestycji:		Przebudowa drogi gminnej w m. Liszyno - Słupno (ul. Pocztowa) wraz z przebudową mostu na rz. Stupiance oraz drogami osiedlowymi - ul. Bociania, Żurawia, Ota	
Brand:		ELEKTRYCZNA	
Stadium dokumentacji:		PB/PW	
Stanowisko:	Imię i nazwisko:	Nr uprawnień specjalnych:	Podpis:
Projektant:	mgr inż. Piotr Piskorek	ZAP/0219_POCZ/11	
Opracował:			
Opracował:			
Sprawdzący:	inż. Wojciech Marcinik	331/74/Pm	
Tytuł rysunku:		Plan sytuacyjny	
Nr umowy: 4/2014 z dnia 28.01.2014 r.		Data opracowania: 08/2016	
		Skala: 1:500	