

Przedsiębiorstwo Usług Geodezyjnych  
inż. **Andrzej Kozicki**  
09-400 Płock ul. Królewiecka 2  
tel/fax 24 266 89 24 kom. 601 314 527  
e-mail: akozicki@wp.pl

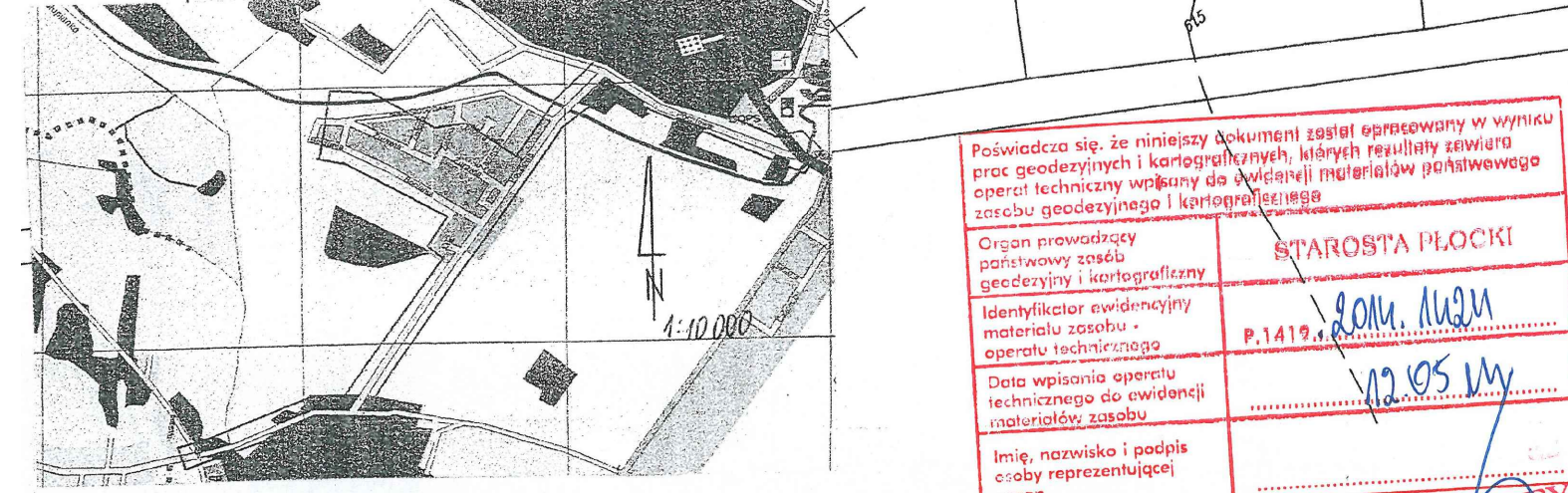
województwo mazowieckie  
Powiat płocki  
141912, 2-SŁUPNO  
Obręb 0017-SŁUPNO  
Dzielnica KERG  
Nr wg zakresu 6640.1567.2015

**MAPA DO CELÓW PROJEKTOWYCH**  
SKALA 1:500  
Układ współrzędnych prostokątnych płaskich 2000/21  
Układ wysokości Kruskal'd 60

Nie wykluczam istnienia w terenie urządzeń podziemnych, nie wykazanych na mapie, które nie zostały zgłoszone do inwentaryzacji przed zasypaniem.

oznaczenie i informacje o służebnościach gruntowych mających wpływ na zagospodarowanie gruntów zlokalizowanych w granicach projektowanej inwestycji.

Oznaczenie i symbol konturu użytku gruntowego, który nie jest ujawniony w bazie danych ewidencji gruntów i budynków



Przedsiębiorstwo Usług Geodezyjnych  
inż. **Andrzej Kozicki**  
09-400 Płock ul. Królewiecka 2  
tel/fax 24 266 89 24 kom. 601 314 527  
e-mail: akozicki@wp.pl

województwo mazowieckie  
Powiat płocki  
141912, 2-SŁUPNO  
Obręb 0017-SŁUPNO  
Dzielnica KERG  
Nr wg zakresu 6640.1567.2015

**MAPA DO CELÓW PROJEKTOWYCH**  
SKALA 1:500  
Układ współrzędnych prostokątnych płaskich 1965 sfera II  
Układ wysokości Kruskal'd 60

Nie wykluczam istnienia w terenie urządzeń podziemnych, nie wykazanych na mapie, które nie zostały zgłoszone do inwentaryzacji przed zasypaniem.

oznaczenie informacji o służebnościach gruntowych mających wpływ na zagospodarowanie gruntów zlokalizowanych w granicach projektowanej inwestycji.

Oznaczenie i symbol konturu użytku gruntowego, który nie jest ujawniony w bazie danych ewidencji gruntów i budynków

Przewodząca się ze niniejszym dokumentem kontrol opłacony w wymiarze prac geodezyjnych i kartograficznych, których rezultaty zawiera ten techniczny wpisany do ewidencji materiałów geodezyjnych i kartograficznych.

Organ prowadzący punktowy zespół geodezyjny i kartograficzny  
Identyfikator ewidencyjny materiału technicznego - opłata techniczna  
Data wpisania operacji technicznej do ewidencji materiałów geodezyjnych i kartograficznych  
Imię, nazwisko i podpis osoby reprezentującej organ

**STAROSTA PŁOCKI**  
P.1419...  
2015.11.09  
21.05.2015  
z up. STAROSTY

mgr Edyta Białka  
Inspektor w Wydziale Geodezji i Gospodarki Nieruchomościami

Przewodząca się ze niniejszym dokumentem kontrol opłacony w wymiarze prac geodezyjnych i kartograficznych, których rezultaty zawiera ten techniczny wpisany do ewidencji materiałów geodezyjnych i kartograficznych.

Organ prowadzący punktowy zespół geodezyjny i kartograficzny  
Identyfikator ewidencyjny materiału technicznego - opłata techniczna  
Data wpisania operacji technicznej do ewidencji materiałów geodezyjnych i kartograficznych  
Imię, nazwisko i podpis osoby reprezentującej organ

**STAROSTA PŁOCKI**  
P.1419...  
2015.11.09  
21.05.2015  
z up. STAROSTY

mgr Edyta Białka  
Inspektor w Wydziale Geodezji i Gospodarki Nieruchomościami

Przewodząca się ze niniejszym dokumentem kontrol opłacony w wymiarze prac geodezyjnych i kartograficznych, których rezultaty zawiera ten techniczny wpisany do ewidencji materiałów geodezyjnych i kartograficznych.

Organ prowadzący punktowy zespół geodezyjny i kartograficzny  
Identyfikator ewidencyjny materiału technicznego - opłata techniczna  
Data wpisania operacji technicznej do ewidencji materiałów geodezyjnych i kartograficznych  
Imię, nazwisko i podpis osoby reprezentującej organ

**STAROSTA PŁOCKI**  
P.1419...  
2015.11.09  
21.05.2015  
z up. STAROSTY

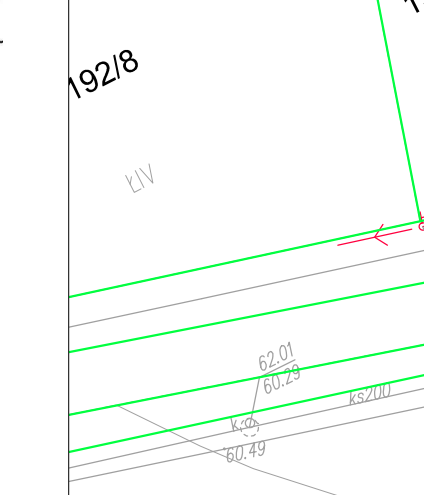
mgr Edyta Białka  
Inspektor w Wydziale Geodezji i Gospodarki Nieruchomościami

Przewodząca się ze niniejszym dokumentem kontrol opłacony w wymiarze prac geodezyjnych i kartograficznych, których rezultaty zawiera ten techniczny wpisany do ewidencji materiałów geodezyjnych i kartograficznych.

Organ prowadzący punktowy zespół geodezyjny i kartograficzny  
Identyfikator ewidencyjny materiału technicznego - opłata techniczna  
Data wpisania operacji technicznej do ewidencji materiałów geodezyjnych i kartograficznych  
Imię, nazwisko i podpis osoby reprezentującej organ

**STAROSTA PŁOCKI**  
P.1419...  
2015.11.09  
21.05.2015  
z up. STAROSTY

mgr Edyta Białka  
Inspektor w Wydziale Geodezji i Gospodarki Nieruchomościami



Przedsiębiorstwo Usług Geodezyjnych  
inż. **Andrzej Kozicki**  
09-400 Płock ul. Królewiecka 2  
tel/fax 24 266 89 24 kom. 601 314 527  
e-mail: akozicki@wp.pl

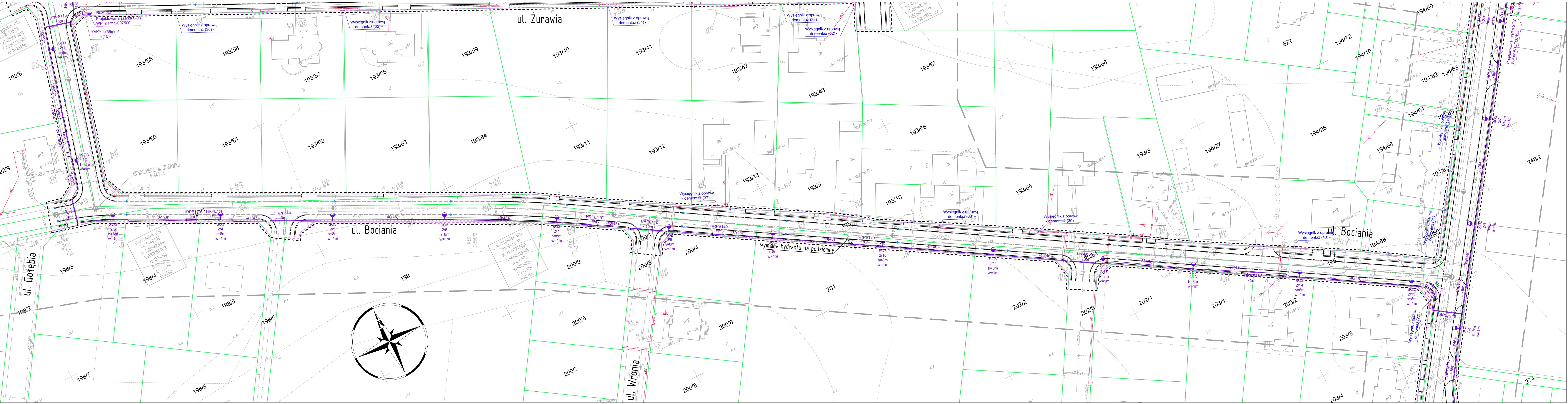
województwo mazowieckie  
Powiat płocki  
141912, 2-SŁUPNO  
Obręb 0017-SŁUPNO  
Dzielnica KERG  
Nr wg zakresu 6640.1567.2015

**MAPA DO CELÓW PROJEKTOWYCH**  
SKALA 1:500  
Układ współrzędnych prostokątnych płaskich 1965 sfera II  
Układ wysokości Kruskal'd 60

Nie wykluczam istnienia w terenie urządzeń podziemnych, nie wykazanych na mapie, które nie zostały zgłoszone do inwentaryzacji przed zasypaniem.

oznaczenie informacji o służebnościach gruntowych mających wpływ na zagospodarowanie gruntów zlokalizowanych w granicach projektowanej inwestycji.

Oznaczenie i symbol konturu użytku gruntowego, który nie jest ujawniony w bazie danych ewidencji gruntów i budynków



**LEGENDA**

- - - teren niezbędny dla obiektów budowlanych, w tym:
- - - linie ograniczające teren
- - - linie określające granice przejścia przez tereny wód pły
- - - zakres obszaru niezbędnego do budowy lub przebudowy infrastruktury terenu
- - - zakres obszaru niezbędnego do budowy lub przebudowy istniejących granic działek
- - - istniejące numery działek
- - - projektowana oś
- - - projektowany ściek z kostki
- - - projektowany krawężnik uliczny 15x30cm
- - - projektowany krawężnik uliczny 15x30cm obniżony
- - - projektowany krawężnik drogowy 12x25cm obniżony
- - - projektowane obrzeże betonowe 8x30cm
- - - projektowana krawędź pobocza
- - - projektowany przepust
- - - projektowany mur opory

**Sieć oświetleniowa**

- Projektowany kabel oświetleniowy YAKY 5x25mm<sup>2</sup>
- Zabezpieczenie kabla oświetleniowego rurą osłonową RHPDE110
- Projektowany słup h=8m z oprawą oświetleniową Led o mocy P=55W
- Projektowany słup h=8m z oprawą oświetleniową Led o mocy P=30W
- długość fizyczna kabla (długość trasowa, wykop pomiędzy łącznymi elementami) -
- Wysięgniki z oprawami do demontażu

**SMP**  
Projektanci Sp. j.

SMP Projektanci Sp. j.  
ul. Promieniasta 87A/1  
60-141 Poznań  
www.smp.poznan.pl  
e-mail: biuro@smp.poznan.pl  
tel. 61 80 19 636, fax: 61 86 10 644  
NIP: 779-25-11-246 REGON: 301373559

Investor: Gmina Słupno  
ul. Miszewska 8a, 09-472 Słupno

Nowa inwestycja: Przebudowa drogi gminnej w m. Liszyno - Słupno (ul. Pocztowej) wraz z przebudową mostu na rz. Stupianiec oraz drogami osiedlowymi - ul. Bociania, Żurawia, Orla

ELEKTRYCZNA		PB/PW	
Stanowisko	Imię i nazwisko	Nr uprawnień specjalnych	Podpis
Projektant	mgr inż. Piotr Piskorek	ZAP/219/P002/11	
Opracował			
Opracował			
Sprawdzający	inż. Wojciech Marciński	33174/0m	
Tytuł rysownika:			Nr

**Plan sytuacyjny**  
Nr umowy: 4/2014 z dnia 28.01.2014 r. Data opracowania: 08/2016 Skala: 1:500