

Przedsiębiorstwo Usług Geodezyjnych
inż. Andrzej Kozicki
 09-400 Płock ul. Królewiecka 2
 tel/fax 24 266 89 24 kom. 601 314 527
 e-mail: akozicki@wp.pl

województwo mazowieckie
 Powiat Płocki
 Jedn. Ewidencyjna 141912_2-SŁUPNO
 Olszyna Nr 0017-SŁUPNO
 Działka Nr wg zakreślu 6640.1567.2015
 KERG

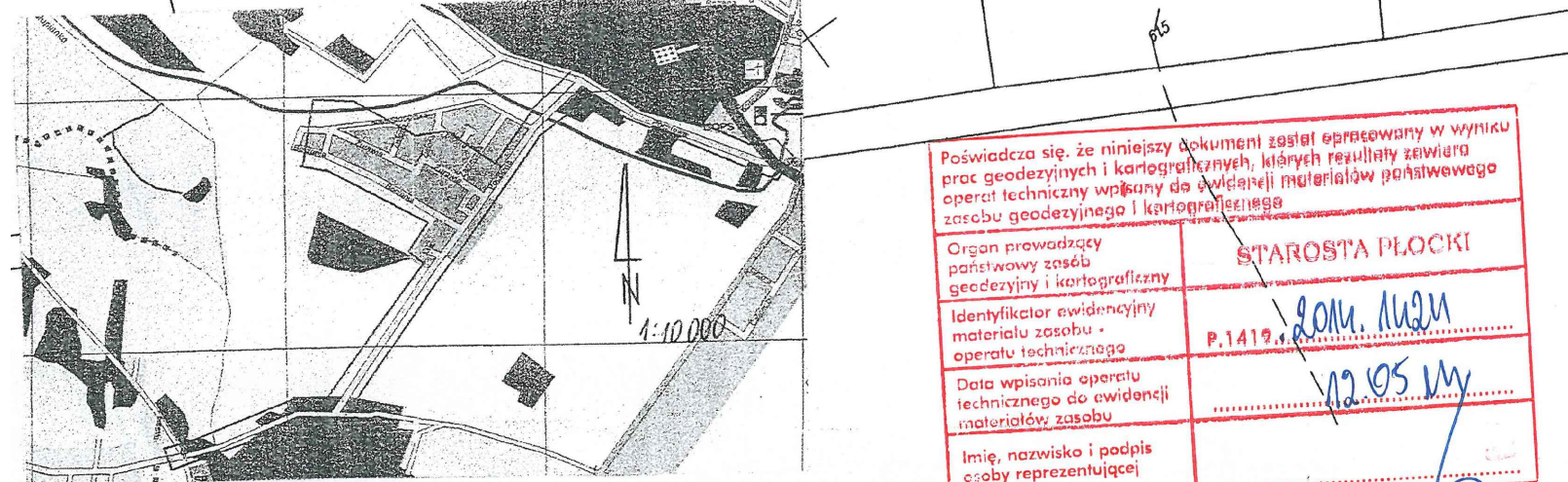
MAPA DO CELÓW PROJEKTOWYCH
 SKALA 1: 500
 Układ współrzędnych prostokątnych płaskich 2000/21
 Układ wysokości Kronstadt '60

nie wykluczam istnienia w terenie urządzeń podziemnych, nie wykazanych na mapie, które nie zostały zgłoszone do inwentaryzacji przed zasypaniem.

oznaczenie i informacje o służebnościach gruntowych mających wpływ na zagospodarowanie gruntów zlokalizowanych w granicach projektowanej inwestycji.

Oznaczenie i symbol konturu użytku gruntowego, który nie jest ujawniony w bazie danych ewidencji gruntów i budynków

Geodeta Uprawniony
 inż. Andrzej Kozicki
 Nr upr. 2063
 Płock/dn. 19.05.2015



Przedsiębiorstwo Usług Geodezyjnych
inż. Andrzej Kozicki
 09-400 Płock ul. Królewiecka 2
 tel/fax 24 266 89 24 kom. 601 314 527
 e-mail: akozicki@wp.pl

województwo mazowieckie
 Powiat Słupno
 Gmina Słupno
 Jednostka ewidencyjna 141912_2-Słupno-gmina wiejska
 Olszyna Nr 0017-Słupno
 Ulica Pocztowa
 Godło mapy 7.179.10.10.4; 7.179.11.06.3.1; 7.179.11.01.3.4

MAPA DO CELÓW PROJEKTOWYCH
 SKALA 1: 500
 Układ współrzędnych prostokątnych płaskich 1965 strefa II
 Układ wysokości Kronstadt '60

nie wykluczam istnienia w terenie urządzeń podziemnych, nie wykazanych na mapie, które nie zostały zgłoszone do inwentaryzacji przed zasypaniem.

oznaczenie informacji o służebnościach gruntowych mających wpływ na zagospodarowanie gruntów zlokalizowanych w granicach projektowanej inwestycji.

Oznaczenie i symbol konturu użytku gruntowego, który nie jest ujawniony w bazie danych ewidencji gruntów i budynków

Geodeta Uprawniony
 inż. Andrzej Kozicki
 Nr upr. 2063

Poswiadcza się, że niniejszy dokument został opracowany w wymiarze prac geodezyjnych i kartograficznych, których rezultaty zawiera opisy techniczny wpisany do ewidencji materiałów geodezyjnych i kartograficznych.

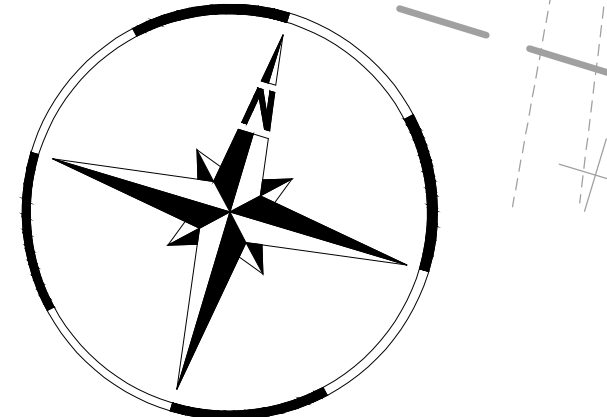
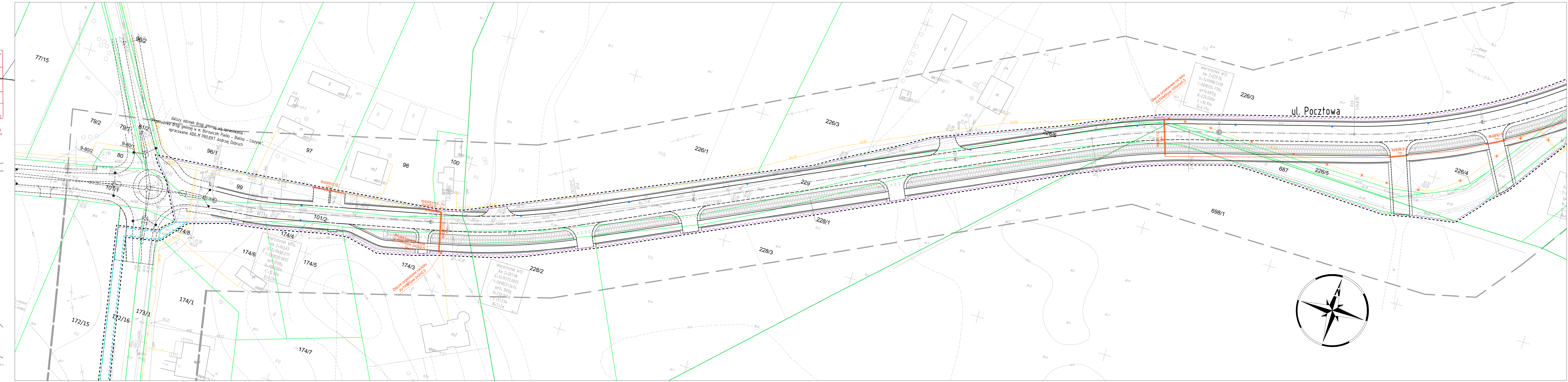
Organ sprawujący nadzór nad realizacją i kontrolą wykonania:
 STANOWISŁAW PŁOCKI
 P.1419 2015.1909
 21.05.2015
 z up. STANOWISŁAW

mgr Edyta Białko
 Inspektor Wydziału Geodezji i Gospodarki Nieruchomościami

Poswiadcza się, że niniejszy dokument został opracowany w wymiarze prac geodezyjnych i kartograficznych, których rezultaty zawiera opisy techniczny wpisany do ewidencji materiałów geodezyjnych i kartograficznych.

Organ sprawujący nadzór nad realizacją i kontrolą wykonania:
 STANOWISŁAW PŁOCKI
 P.1419 2015.1909
 21.05.2015
 z up. STANOWISŁAW

mgr Edyta Białko
 Inspektor Wydziału Geodezji i Gospodarki Nieruchomościami



LEGENDA

- - - teren niebędący dla obiektów budowlanych, w tym:
 - - - linie rozgraniczające teren
 - - - linie określające granice przejścia przez teren wód płynących
 - - - zakres obszaru niezbędnego do budowy lub przebudowy sieci uzbrojenia terenu
 - - - zakres obszaru niezbędnego do budowy lub przebudowy zjazdów
- - - istniejące granice działek
- - - istniejące numery działek
- - - projektowana oś
- - - projektowany krawężnik ściek z kostki
- - - projektowany krawężnik uliczny 15x30cm
- - - projektowany krawężnik uliczny 15x30cm obniżony
- - - projektowany krawężnik drogowy 12x25cm obniżony
- - - projektowane obrzeże betonowe 8x30cm
- - - projektowana krawędź pobocza
- - - projektowany przepust
- - - projektowany mur oporowy

Legenda

- x x - Istniejąca sieć telekomunikacyjna
- x x - Istniejąca sieć telekomunikacyjna do demontażu
- - - Zabezpieczenie istn. kabla telekomunikacyjnego rurą osłonową HDPE110 (PS)
- - - Projektowany kabel telekomunikacyjny
- - - Zabezpieczenie proj. kabla telekomunikacyjnego rurą osłonową HDPE110 (SR)

SMP
 Projektanci Sp. j.

SMP Projektanci Sp. j.
 ul. Promienista 87A/1
 60-141 Poznań
 www.smp.poznan.pl
 e-mail: biuro@smp.poznan.pl
 tel. 61 86 19 636, fax. 61 86 10 644
 NIP: 779-251-1246 REGON: 301375359

Inwestor:		Gmina Słupno ul. Miszewska Ba, 09-472 Słupno	
Nazwa inwestycji:			
Przebudowa drogi gminnej w m. Liszyno - Słupno (ul. Pocztowa) wraz z przebudową mostu na rz. Słupiance oraz drogami osiedlowymi - ul. Bociania, Żurawia, Orla			
Wzrost:		Stadium dokumentacji:	
TELEKOMUNIKACYJNA		PB/PW	
Stanowisko	Imię i nazwisko	Nr uprawnień specjalności	Podpis
Projektant	mgr inż. Przemysław Iwański	DTI-TU/02234/02/U	
Opracował	mgr inż. Piotr Piśkorek	ZAP/0219/POOE/11	
Sprawdzący			
Tytuł rysunku:			Nr
Plan sytuacyjny			2.4
Nr umowy: 4/2014 z dnia 28.01.2014 r.		Data opracowania: 08/2016	Skala: 1:500