

Przedsiębiorstwo Usług Geodezyjnych  
inż. **Andrzej Kozicki**  
09-400 Płock ul. Królewiecka 2  
tel/fax 24 266 89 24 kom. **601 314 527**  
e-mail: [akozicki@wp.pl](mailto:akozicki@wp.pl)

województwo mazowieckie  
Powiat płocki  
Jedn. Ewid. 141912\_2-SŁUPNO  
Obręb Nr 0017-SŁUPNO  
Działka Nr wg zakresu  
KERG 6640.1567.2015

**MAPA DO CELÓW PROJEKTOWYCH**

SKALA 1: 500

Układ współrzędnych prostokątnych płaskich 2000/21  
Układ wysokości Kronsztadt '60

Nie wykluczam istnienia w terenie urządzeń podziemnych, nie wykazanych na mapie, które nie zostały zgłoszone do inwentaryzacji przed zasypaniem.

Geodeta Uprawniony

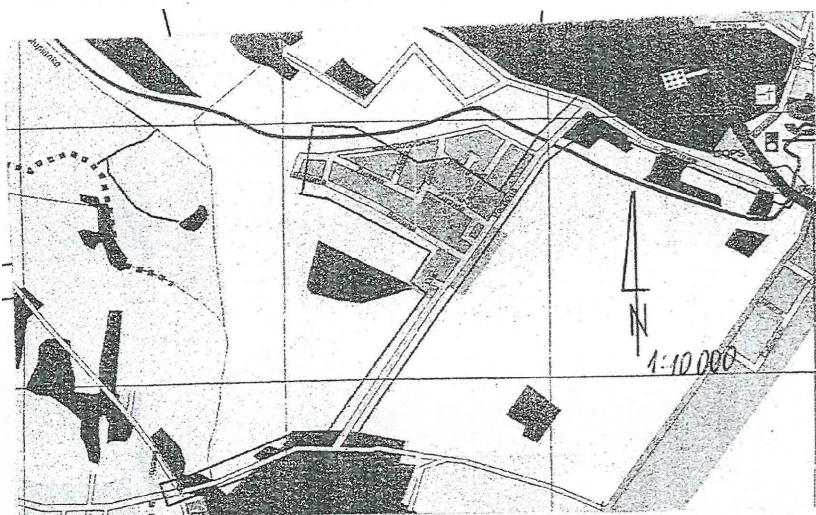
inż. **Andrzej Kozicki**  
Nr upr. 2063  
Płock, dn. 19.05.2015

oznaczenie i informacje o służebnościach gruntowych mających wpływ na zagospodarowanie gruntów zlokalizowanych w granicach projektowanej inwestycji.

Nie stwierdzono

Oznaczenie i symbol konturu użytku gruntowego, który nie jest ujawniony w bazie danych ewidencji gruntów i budynków

Nie dotyczy



Przedsiębiorstwo Usług Geodezyjnych  
inż. **Andrzej Kozicki**  
09-400 Płock ul. Królewiecka 2  
tel/fax 24 266 89 24 kom. **601 314 527**  
e-mail: [akozicki@wp.pl](mailto:akozicki@wp.pl)

województwo mazowieckie  
Powiat Gmina Słupno  
Miejscowość Słupno  
Jednostka ewidencyjna 141912\_2-Słupno-gmina wiejska  
Obręb Nr 0017-Słupno  
Ulica Pocztowa  
Godło mapy 7.179.10.10.4; 7.179.11.06.3,1; 7.179.11.01.3,4

**MAPA DO CELÓW PROJEKTOWYCH**

SKALA 1: 500

Układ współrzędnych prostokątnych płaskich 1965 strefa II  
Układ wysokości Kronsztadt '60

Nie wykluczam istnienia w terenie urządzeń podziemnych, nie wykazanych na mapie, które nie zostały zgłoszone do inwentaryzacji przed zasypaniem.

Geodeta Uprawniony

inż. **Andrzej Kozicki**  
Nr upr. 2063

oznaczenie informacji o służebnościach gruntowych mających wpływ na zagospodarowanie gruntów zlokalizowanych w granicach projektowanej inwestycji.

brak

Oznaczenie i symbol konturu użytku gruntowego, który nie jest ujawniony w bazie danych ewidencji gruntów i budynków

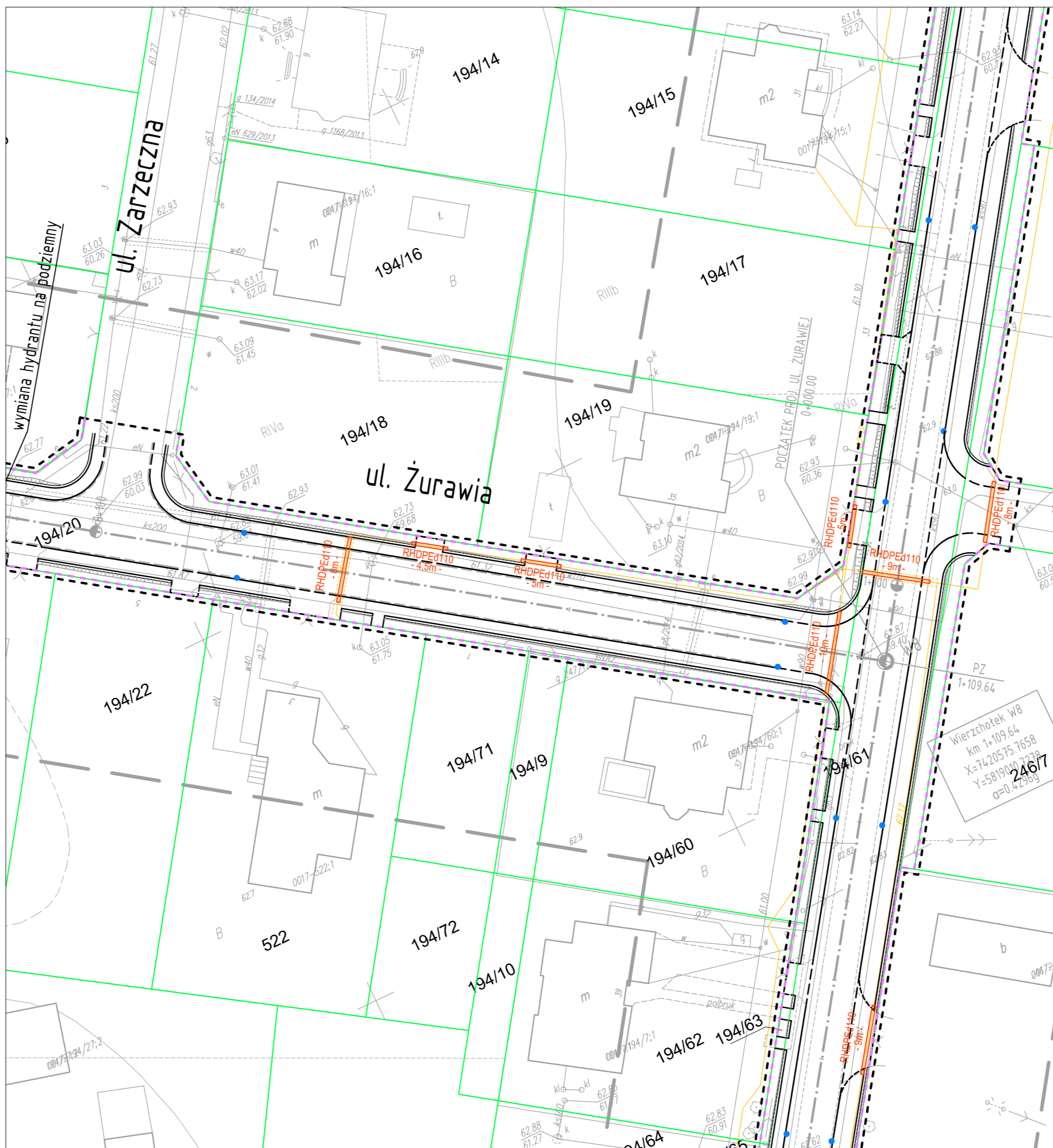
brak

Poświadczam się, że niniejszy dokument został opracowany w wyniku prac geodezyjnych i kartograficznych, których rezultaty zawiera operat techniczny wpisany do ewidencji materiałów państwowego zasobu geodezyjnego i kartograficznego	
Organ prowadzący państwowy zasób geodezyjny i kartograficzny	STAROSTA PŁOCKI
Identyfikator ewidencyjny materiału zasobu - operatu technicznego	P.1419... 2015.1909
Data wpisania operatu technicznego do ewidencji materiałów zasobu	21.05.2015
Imię, nazwisko i podpis osoby reprezentującej organ	mgr Edyta Bielska

mgr **Edyta Bielska**  
inspektor w Wydziale Geodezji i Gospodarki Nieruchomościami

Poświadczam się, że niniejszy dokument został opracowany w wyniku prac geodezyjnych i kartograficznych, których rezultaty zawiera operat techniczny wpisany do ewidencji materiałów państwowego zasobu geodezyjnego i kartograficznego	
Organ prowadzący państwowy zasób geodezyjny i kartograficzny	STAROSTA PŁOCKI
Identyfikator ewidencyjny materiału zasobu - operatu technicznego	P.1419... 2015.1909
Data wpisania operatu technicznego do ewidencji materiałów zasobu	21.05.2015
Imię, nazwisko i podpis osoby reprezentującej organ	mgr Edyta Bielska

mgr **Edyta Bielska**  
inspektor w Wydziale Geodezji i Gospodarki Nieruchomościami



**LEGENDA**

- teren niezbędny dla obiektów budowlanych, w tym:
  - linie rozgraniczające teren
  - linie określające granice przejścia przez tereny wód pty
  - zakres obszaru niezbędnego do budowy lub przebudowy uzbrojenia terenu
  - zakres obszaru niezbędnego do budowy lub przebudowy
- istniejące granice działek
- istniejące numery działek
- projektowana oś
- projektowany ściek z kostki
- projektowany krawężnik uliczny 15x30cm
- projektowany krawężnik uliczny 15x30cm obniżony
- projektowany krawężnik drogowy 12x25cm obniżony
- projektowane obrzeże betonowe 8x30cm
- projektowana krawędź pobocza
- projektowany przepust
- projektowany mur oporowy

**Legenda**

- Istniejąca sieć telekomunikacyjna
- Istniejąca sieć telekomunikacyjna do demontażu
- Zabezpieczenie istn. kabla telekomunikacyjnego rurą osłonową HDPE110 (PS)
- Projektowany kabel telekomunikacyjny
- Zabezpieczenie proj. kabla telekomunikacyjnego rurą osłonową HDPE110 (SRS)



SMP Projektanci Sp. j.  
ul. Promienista 87A/1  
60-141 Poznań  
www.smp.poznan.pl  
e-mail: [biuro@smp.poznan.pl](mailto:biuro@smp.poznan.pl)  
tel. 61 86 19 636, fax. 61 86 10 644  
NIP 779-23-71-246 REGON 301375359

Inwestor:		Gmina Słupno ul. Miszewska 8a, 09-472 Słupno	
Nazwa inwestycji: Przebudowa drogi gminnej w m. Liszyno - Słupno (ul. Pocztowa) wraz z przebudową mostu na rz. Stupiance oraz drogami osiedlowymi - ul. Bociania, Żurawia, Orla			
Branża:		Stadium dokumentacji:	
TELEKOMUNIKACYJNA		PB/PW	
Stanowisko	Imię i nazwisko	Nr uprawnień specjalność	Podpis
Projektant	mgr inż. Przemysław Iwański	DTT-TU/02234/02/U	
Opracował	mgr inż. Piotr Piskorek	ZAP/0219/PODE/11	
Opracował			
Sprawdzający			
Tytuł rysunku: <b>Plan sytuacyjny</b>			Nr <b>2.5</b>
Nr umowy: 4/2014 z dnia 28.01.2014 r.		Data opracowania: 08/2016	Skala: 1:500