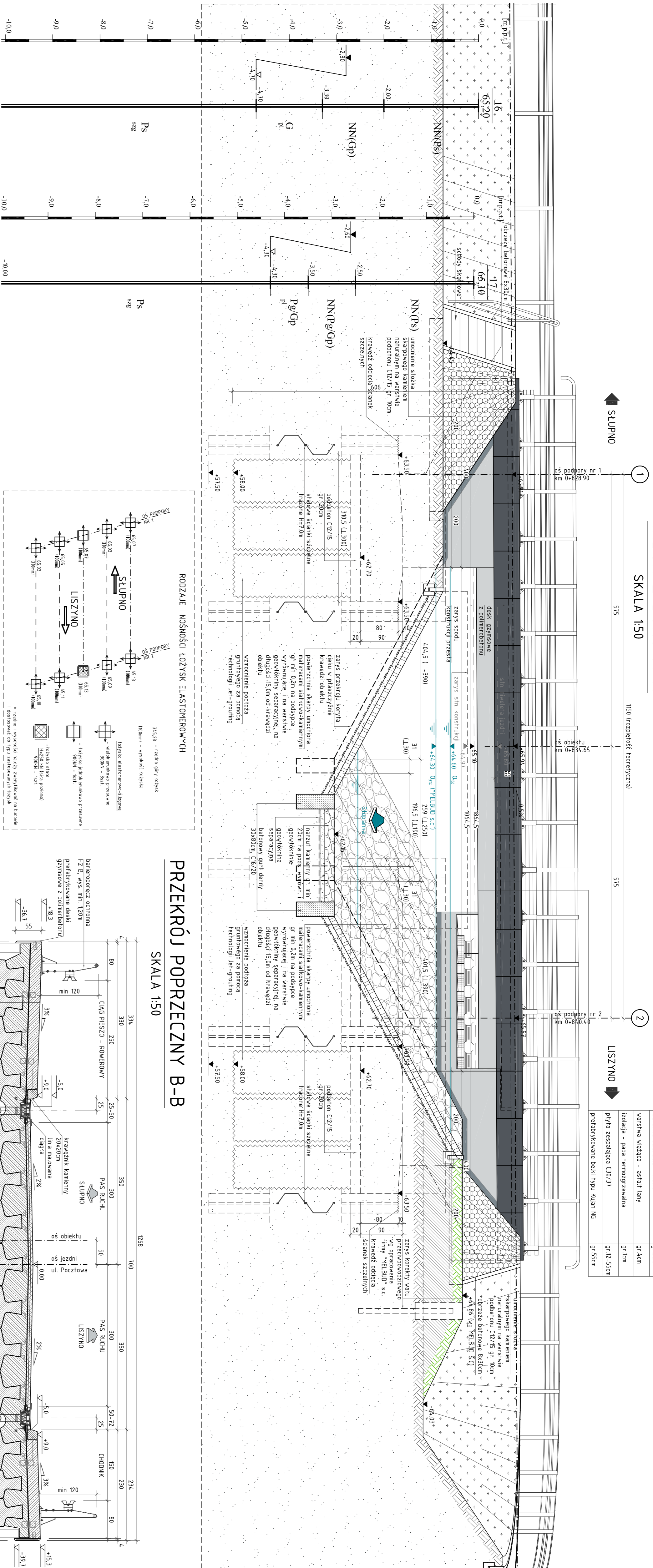


# WIDOK Z BOKU A-A

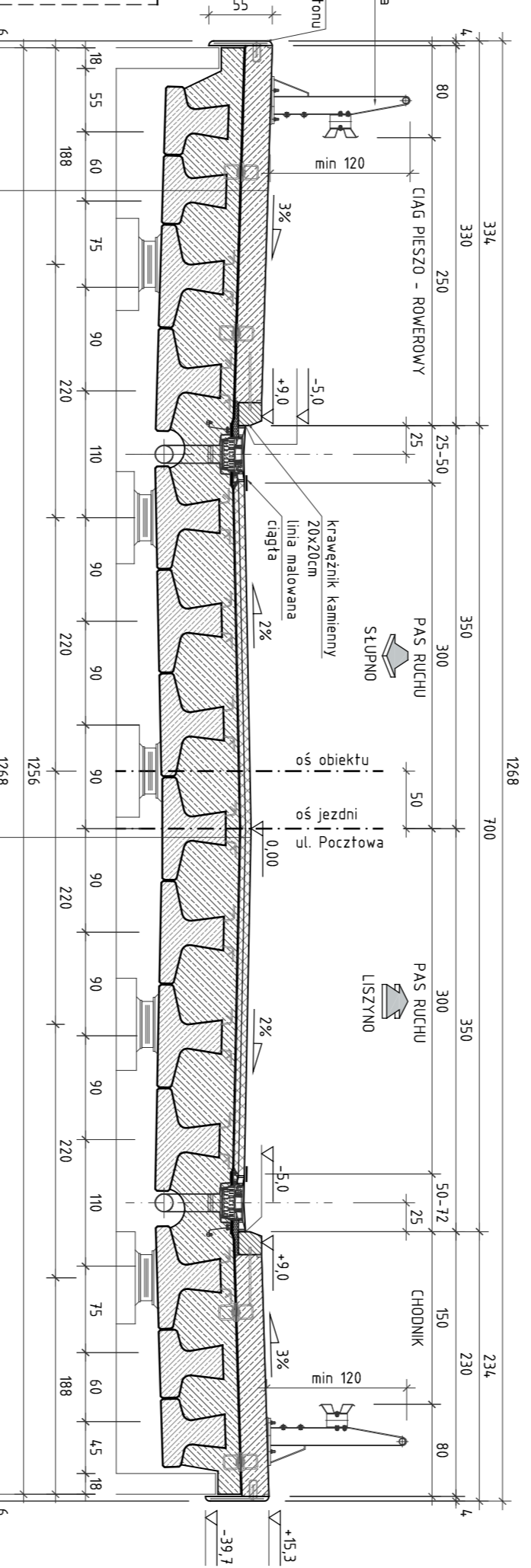
SKALA 1:50



warstwa ścieralna - ACTIS	gr 5cm
warstwa warstwa - asfalt lany	gr 4cm
izolacja - papa termoizolacyjna	gr 1cm
płyta zespalająca C30/37	gr 12-56cm
prefabrykowane belki typu Kulan NG	gr 55cm

# PRZEKRÓJ POPRZECZNY B-B

SKALA 1:50

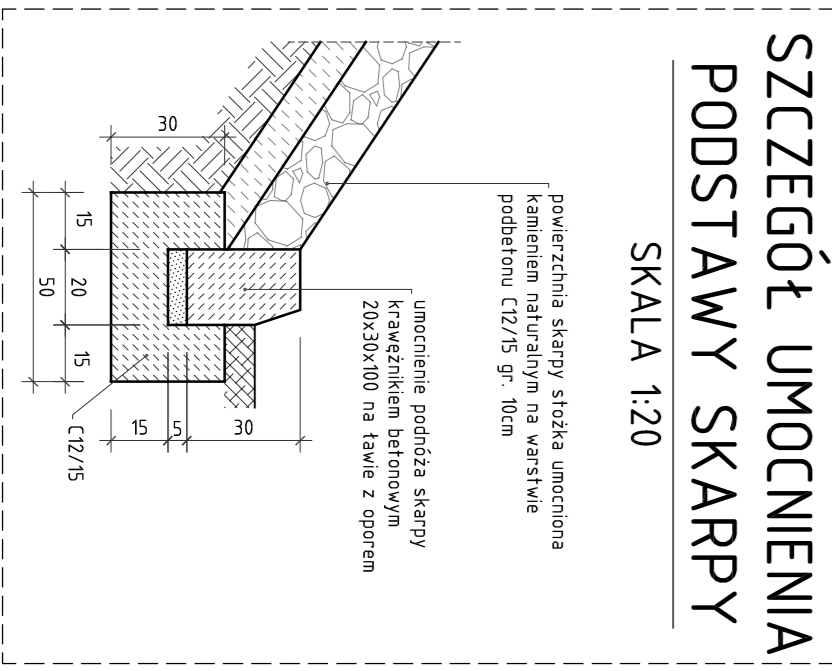


warstwa ścieralna - ACTIS	gr 5cm
warstwa warstwa - asfalt lany	gr 4cm
izolacja - papa termoizolacyjna	gr 1cm
płyta zespalająca C30/37	gr 12-56cm
prefabrykowane belki typu Kulan NG	gr 55cm

warstwa ścieralna - ACTIS	gr 5cm
warstwa warstwa - asfalt lany	gr 4cm
izolacja - papa termoizolacyjna	gr 1cm
płyta zespalająca C30/37	gr 12-56cm
prefabrykowane belki typu Kulan NG	gr 55cm

# WIDOK Z GÓRY

SKALA 1:100



# WIDOK OGÓLNY. STAN PROJEKTOWANY

SKALA 1:50, 1:100

**SM** Projektanci sp. j.

Skup Projektantów Sp. j.  
ul. Miszewicka 8a, 09-472 Słupno  
60-101 Poznań  
www.smp.poznan.pl  
email: biuro@smprojekt.pl, tel: 71 731 70 07  
NIP: 7799267246 REGON: 301975599

Investor: **Gmina Słupno**  
ul. Miszewicka 8a, 09-472 Słupno

Nowy inwestor: **Przebudowa drogi gminnej w m. Liszno - Słupno**  
(ul. Pocztowej) wraz z przebudową mostu nad rz. Słupiance oraz drogami odclewowymi - ul. Bociania, Żurawia, Olla

Projektant: **MOSTOWA**

Stwierdzono	Inż. J. Kozłowski	M. Rozpoczęto	Projektant
Opisany	mgr inż. Łukasz Szlach	Wykonano	mgr inż. Grzegorz Głuchowski
Opisany	mgr inż. Bogdan Wysocki	Opisany	mgr inż. Dawid Zuchowski
Opisany	mgr inż. Krzysztof Pokorski	Opisany	mgr inż. Krzysztof Pokorski

Wzrost: **04**

Wzrost: **04**