

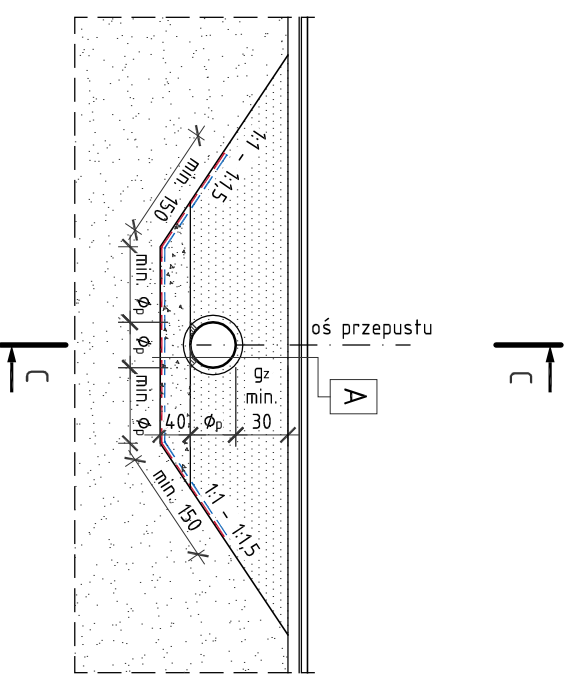
RYSunEK UNIWERSALNY

PRZEPUSTU POD ZJAZDEM

SKALA 1:100

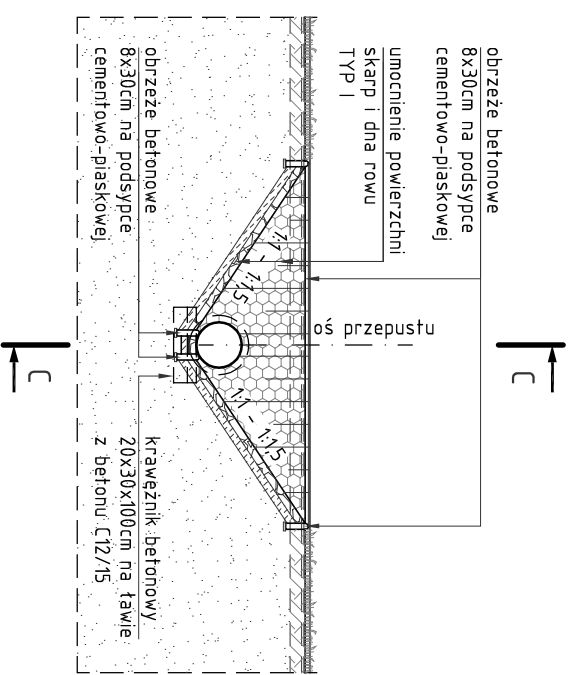
PRZEKRÓJ A-A

SKALA 1:100



WIDOK WLOTU B-B

SKALA 1:100



PRZEKRÓJ PODŁUŻNY C-C

SKALA 1:100

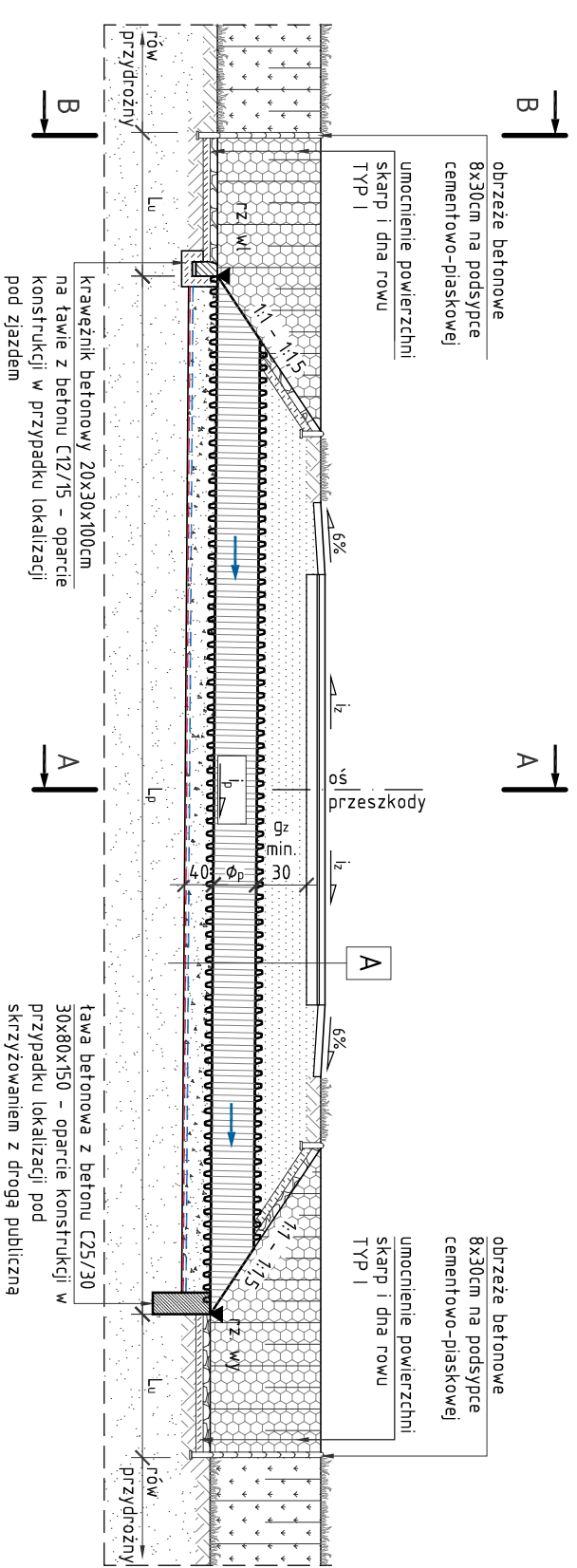


TABELA ZBIORCZA PRZEPUSTÓW POD ZJAZDAMI I SKRZYŻOWANIAM:

nazwa przepustu	km drogi głównej	α [°]	op [mm]	Lp [m]	Lu [m]	ip [%]	iz [%]	rz. wl [m n.p.m.]	rz. wv [m n.p.m.]	oparcie konstrukcji
Z-1	1+800,00	90	600	13,0	2,0	~0,3		60,88	60,84	kraweźnik
Z-2	1+897,00	90	600	13,5	2,0	~1,2		60,53	60,36	kraweźnik
Z-3	1+932,87	90	600	14,0	2,0	~0,4		60,36	60,30	kraweźnik
Z-4	2+082,19	90	600	13,5	2,0	~0,4		61,02	60,96	kraweźnik
Z-5	2+124,14	90	600	13,5	2,0	~0,4		60,83	60,77	kraweźnik
Z-6	2+243,28	90	600	12,0	2,0	~0,8		60,48	60,38	kraweźnik
Z-7	2+302,49	90	600	8,0	2,0	~0,8		61,37	61,30	kraweźnik

A	WARTOŚCI ZESTAWIONE W TABELI ZBIORCZEJ:
α	- kąt skrzyżowania osi przepustu z osią przeszkody
ϕ_p	- średnica przepustu
L_p	- długość przewodu przepustu
L_u	- długość umocnienia w obrębie wlotu i wylotu
i_p	- pochylenie przewodu przepustu
i_z	- pochylenie nawierzchni przeszkody
g_z	- grubość zasypki ponad przewodem przepustu
rz. wl	- rzędna wlotu
rz. wv	- rzędna wylotu

UMOCNIENIE SKARP I DNA TYP I:
okładzina z kamienia naturalnego gr. ~10,0cm (minimalny wymiar kruszywa 5cm)
podbudowa z betonu C12/15 gr. 10cm

- UWAGA:
- Rysunek uniwersalny przepustów pod zjazdami i skrzyżowaniami rozpatrywać łącznie z rysunkiem planu sytuacyjno - wysokościowego.
 - W celu określenia grubości zasypki g_z dla przepustu pod skrzyżowaniem założono grubość nawierzchni 80cm, natomiast dla przepustu pod zjazdem założono grubość nawierzchni 40cm.
 - W przypadku małej głębokości rowów dopuszcza się zmniejszenie wartości grubości zasypki g_z pod warunkiem, że przewód przepustu położony jest poniżej warstwy konstrukcyjnych nawierzchni.

SMP Projektanci Sp. j.
 ul. Gluchowska 1
 60-101 Poznań
 www.smp.poznan.pl
 e-mail: biuro@smp.poznan.pl
 tel. 61 861 96 36 fax. 61 861 06 44
 NIP 779-23-71-246 REGON 3013735359

Investor: **Gmina Słupno**
 ul. Miszewska 8a, 09-472 Słupno

Nazwa inwestycji: **Przebudowa drogi gminnej w m. Liszyno - Słupno (ul. Poczłowa) wraz z przebudową mostu na rz. Stupiance oraz drogami osiedlowymi - ul. Bociania, Żurawia, Orła**

Biuro: **MOSTOWA** Stadium dokumentacji: **PROJEKT WYKONAWCZY**

Stanowisko	Inię i nazwisko	Nr uprawnień specjalności	Pocisk
Projektant	mgr inż. Łukasz Szuba	7131/190/P/2002	konstrukcyjno-budowlana
Opracował	mgr inż. Grzegorz Gwczka		
Opracował	mgr inż. Błażej Tyburski		
Opracował	mgr inż. Dawid Żuchliński		
Sprawdzający	mgr inż. Krzysztof Pokorski	WK/P/0091/POOM/06	mostowa
Tytuł rysunku:	Rysunek uniwersalny przepustu pod zjazdem		
Nr umowy: 4/2014 z dnia 28.01.2014 r.			
Data opracowania: 12/2015			
Skala: 1:100			