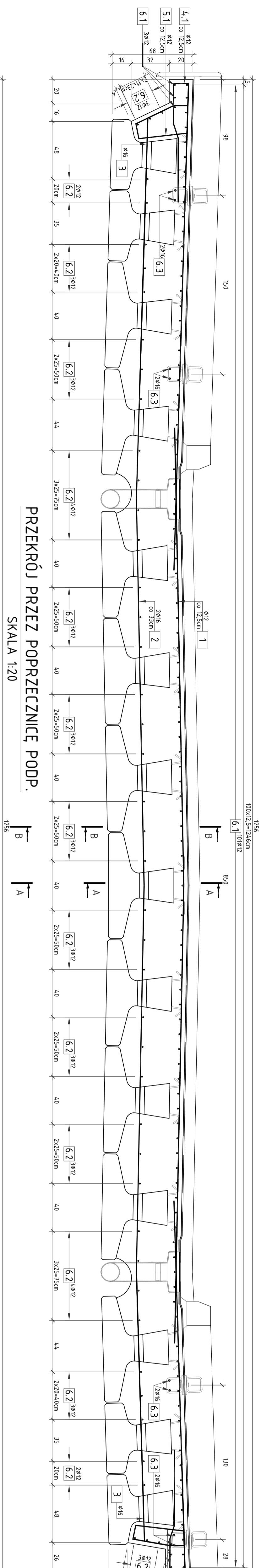
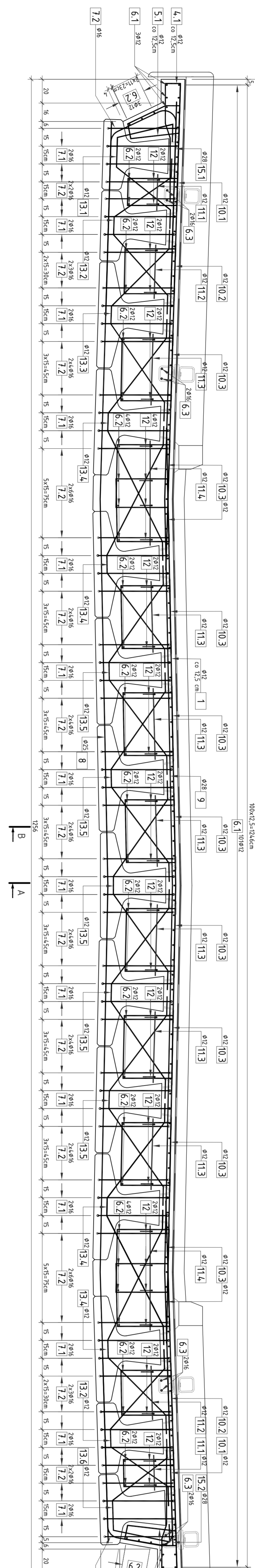
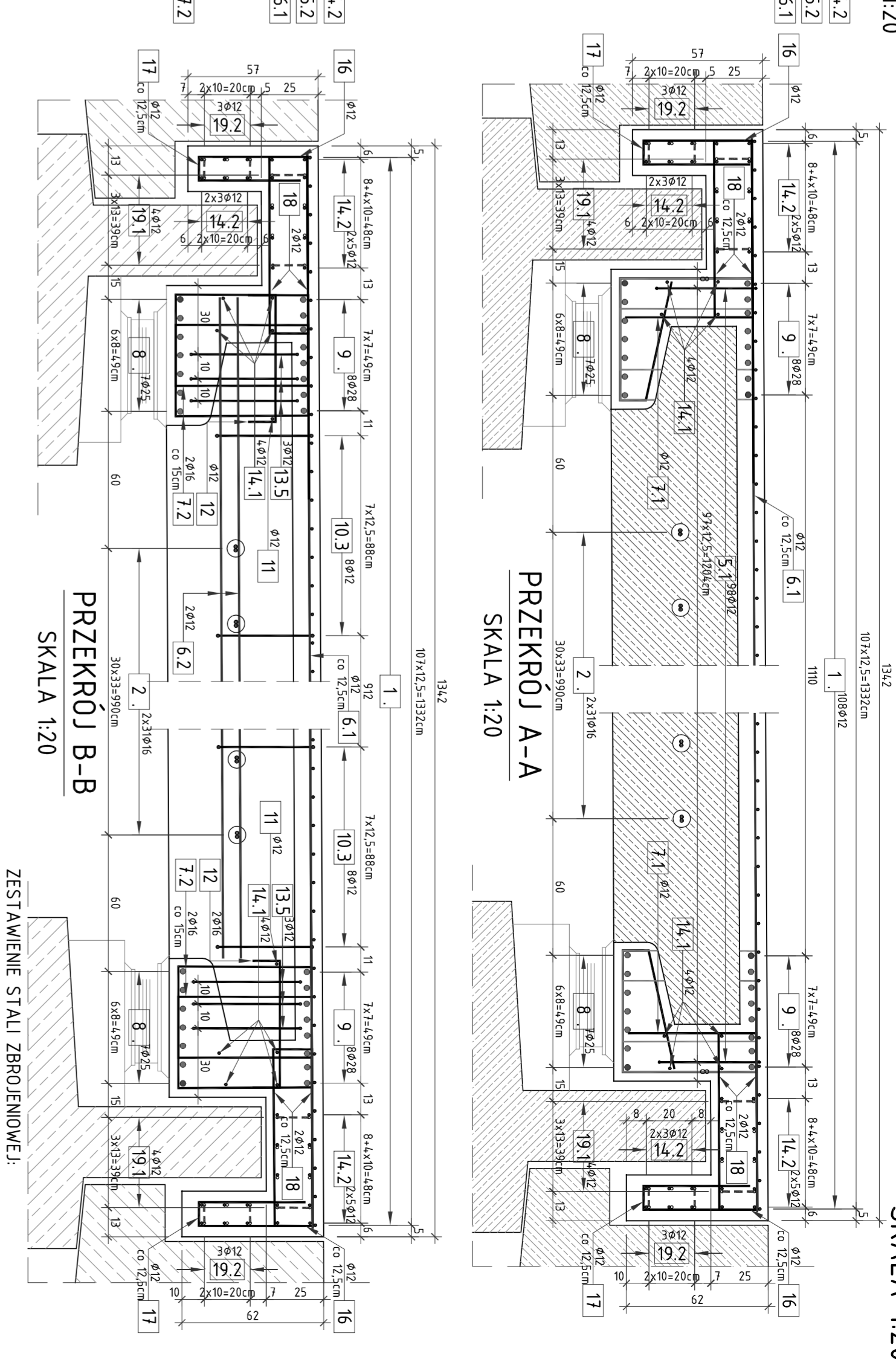


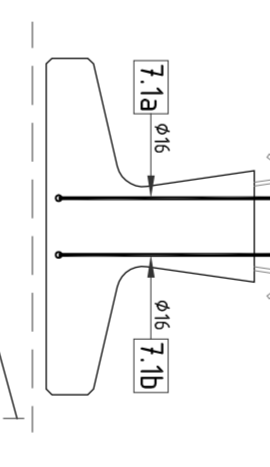
PRZEKROJ W PRZEŚLE SKALA 1:20



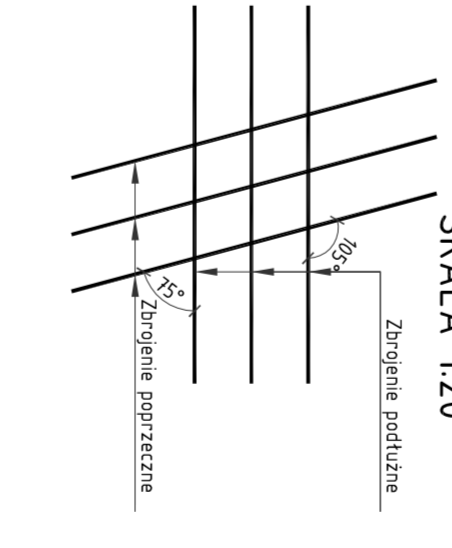
RYSunEK KONSTRUKCYJNY USTROJU NOŚNEGO SKALA 1:20



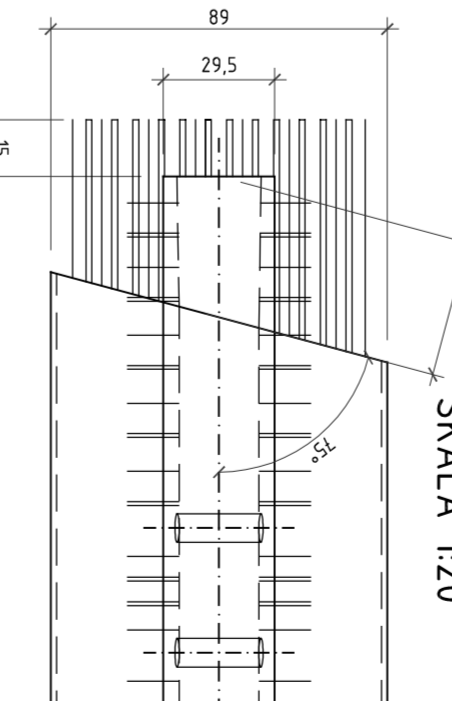
SCHEMAT PRĘTA NR 7.1



SCHEMAT UKŁADANIA ZBROJENIA SKALA 1:20



ZAKOŃCZENIE BELKI TYPU KUJAN NG12 SKALA 1:20

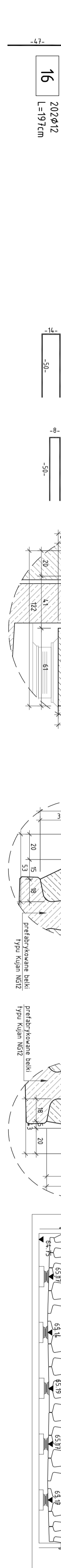
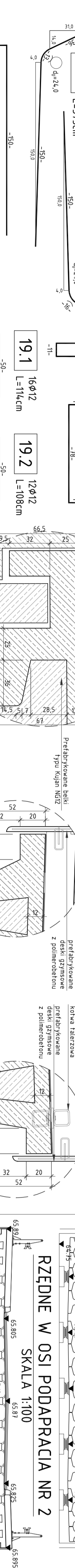
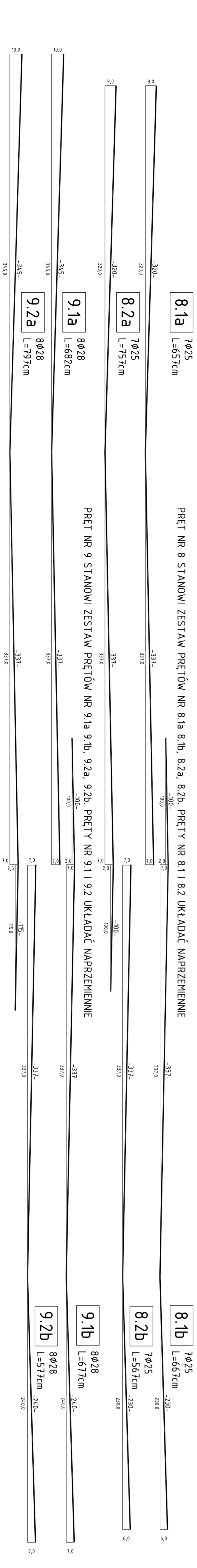
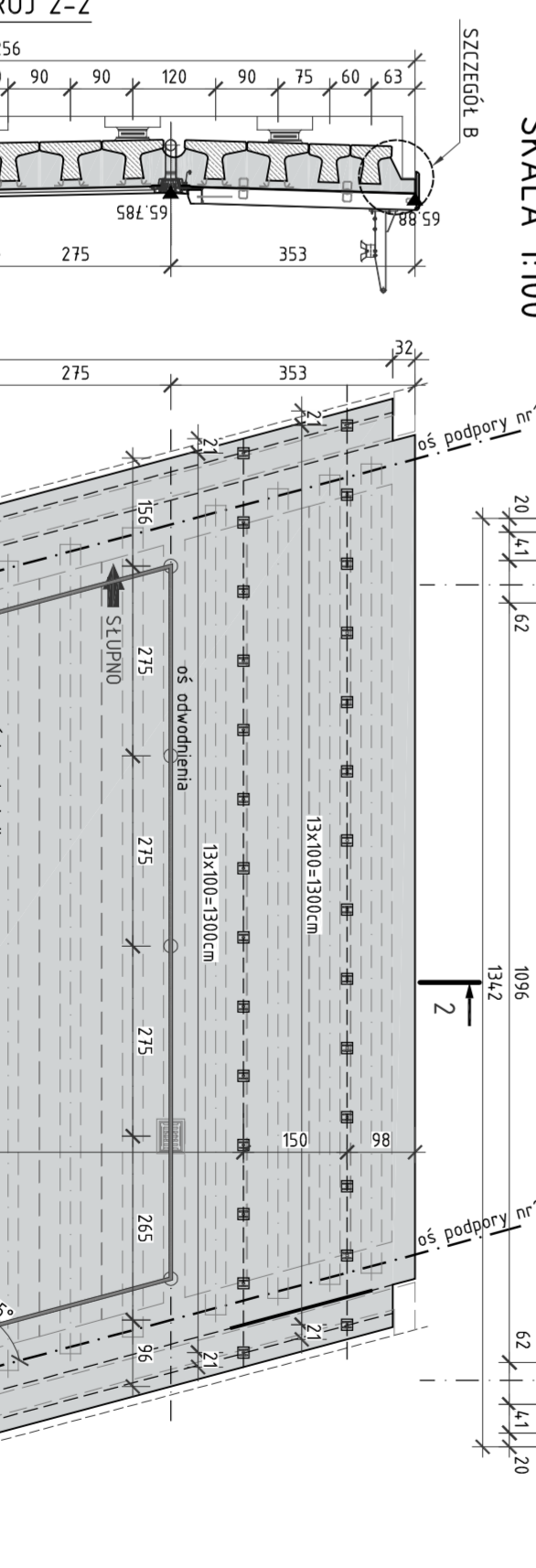
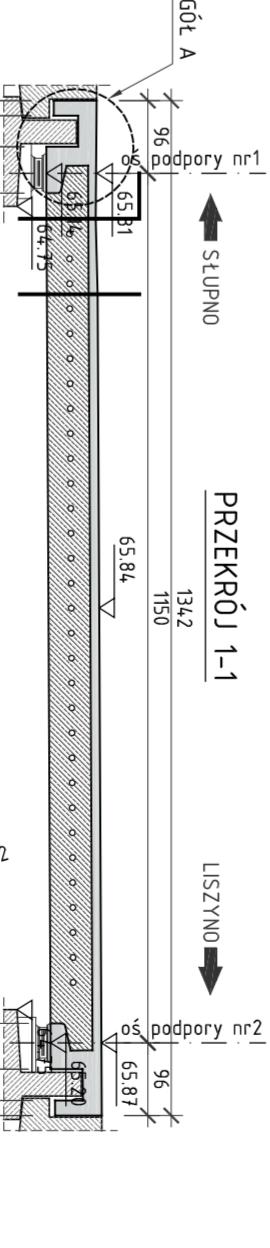


ZESTAWIENIE MATERIAŁÓW:
 Stal zbrojeniowa A-III - wg zapotrzebowania
 Beton C30/37 - 550m³
 Deskiowanie - 54,521
 Kłosały kapy chodnikowej - 2 szt.
 Wpusty - 8 szt.
 SZCZKI -
 UWAGA:
 1. Wymiary prętków podane w odcinkach
 2. Wymiar gęst. prętków zgodnie z PN-EN12602
 3. Wymiary prętków zgodnie z PN-EN12602
 4. W przyjętej pomiarowej skali należy wyznaczyć odległości

OTULINA
 MIN. 3cm - DLA CZĘŚCI ODSŁONIĘTYCH

Nr	Długość		Ciężar		Długość łączna
	l [m]	l [m]	W [kg]	W [kg]	
1.1	10.80	12.00	155.00	168.00	323.00
1.2	10.80	12.00	155.00	168.00	323.00
1.3	10.80	12.00	155.00	168.00	323.00
1.4	10.80	12.00	155.00	168.00	323.00
2.1a	10.80	12.00	155.00	168.00	323.00
2.1b	10.80	12.00	155.00	168.00	323.00
2.2a	10.80	12.00	155.00	168.00	323.00
2.2b	10.80	12.00	155.00	168.00	323.00
3.1	10.80	12.00	155.00	168.00	323.00
3.2	10.80	12.00	155.00	168.00	323.00
3.3	10.80	12.00	155.00	168.00	323.00
3.4	10.80	12.00	155.00	168.00	323.00
4.1	10.80	12.00	155.00	168.00	323.00
4.2	10.80	12.00	155.00	168.00	323.00
5.1	10.80	12.00	155.00	168.00	323.00
5.2	10.80	12.00	155.00	168.00	323.00
6.1a	10.80	12.00	155.00	168.00	323.00
6.1b	10.80	12.00	155.00	168.00	323.00
6.2a	10.80	12.00	155.00	168.00	323.00
6.2b	10.80	12.00	155.00	168.00	323.00
7.1a	10.80	12.00	155.00	168.00	323.00
7.1b	10.80	12.00	155.00	168.00	323.00
7.2a	10.80	12.00	155.00	168.00	323.00
7.2b	10.80	12.00	155.00	168.00	323.00
8.1a	10.80	12.00	155.00	168.00	323.00
8.1b	10.80	12.00	155.00	168.00	323.00
8.2a	10.80	12.00	155.00	168.00	323.00
8.2b	10.80	12.00	155.00	168.00	323.00
9.1a	10.80	12.00	155.00	168.00	323.00
9.1b	10.80	12.00	155.00	168.00	323.00
9.2a	10.80	12.00	155.00	168.00	323.00
9.2b	10.80	12.00	155.00	168.00	323.00
10.1	10.80	12.00	155.00	168.00	323.00
10.2	10.80	12.00	155.00	168.00	323.00
10.3	10.80	12.00	155.00	168.00	323.00
11.1	10.80	12.00	155.00	168.00	323.00
11.2	10.80	12.00	155.00	168.00	323.00
11.3	10.80	12.00	155.00	168.00	323.00
12	10.80	12.00	155.00	168.00	323.00
13.1	10.80	12.00	155.00	168.00	323.00
13.2	10.80	12.00	155.00	168.00	323.00
13.3	10.80	12.00	155.00	168.00	323.00
13.4	10.80	12.00	155.00	168.00	323.00
13.5	10.80	12.00	155.00	168.00	323.00
13.6	10.80	12.00	155.00	168.00	323.00
14.1a	10.80	12.00	155.00	168.00	323.00
14.1b	10.80	12.00	155.00	168.00	323.00
14.2a	10.80	12.00	155.00	168.00	323.00
14.2b	10.80	12.00	155.00	168.00	323.00
15.1	10.80	12.00	155.00	168.00	323.00
15.2	10.80	12.00	155.00	168.00	323.00
16	10.80	12.00	155.00	168.00	323.00
17	10.80	12.00	155.00	168.00	323.00
18	10.80	12.00	155.00	168.00	323.00
19.1	10.80	12.00	155.00	168.00	323.00
19.2	10.80	12.00	155.00	168.00	323.00
20.0	10.80	12.00	155.00	168.00	323.00
WYKONAŁ 1 ZESTAW					
odległość stali					
1190.5					

RYSunEK GABARYTOWY USTROJU NOŚNEGO SKALA 1:100



SM Projektanci sp. z o.o.
 ul. Młoczeńska 80a, 09-422 Suliszewo
 Gminio Suliszewo
 Pracownia Inżynierska
 (ul. Różewicza) obok przystanku autobusowego przy ul. Sądowej
 oraz diagonali osiedla w ul. Bocznej, Łódź, Olsztyn

PROJEKT WYKONAWCZY

MOSTOWA

PROJEKT WYKONAWCZY

08

Wzrost: 190,10
 Ciężar: 75,00
 Data: 2024.04.16
 Skala: 1:50, 1:100