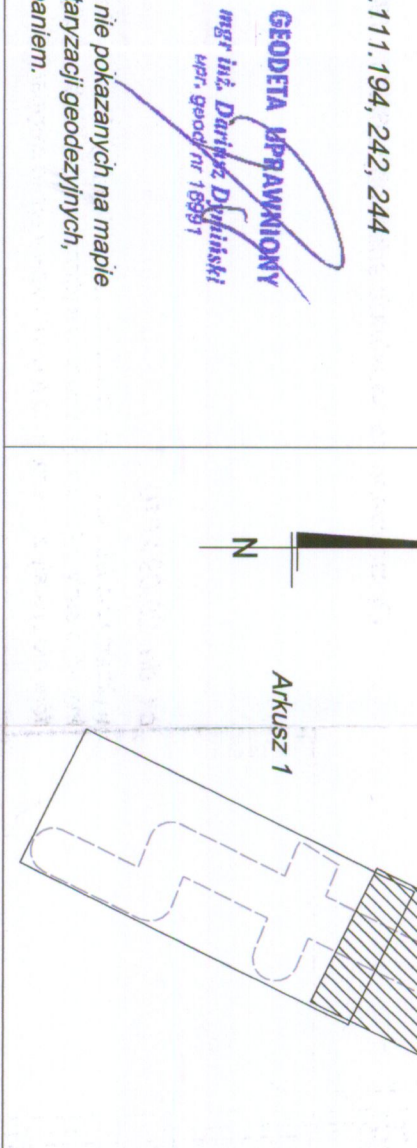


Płock, dn. 20.09.2010 r.
Nie wykazuje się istnienia w terenie urządzeń podziemnych - nie pokazanych na mapie
- które nie zostały odnotowane podczas wykonywania inwentaryzacji geodezyjnych.
lub które nie zostały zgłoszone do inwentaryzacji przed zasypaniem.

MAPA DO CELÓW PROJEKTOWYCH
SKALA 1:500

ARKUSZ 2
woj.: mazowieckie
pow.: płocki
gm.: Stąpno
ul. Kamińska, Stąpowa, Uluczka



- LEGENDA:**
- projektowane układy
 - kuchnia o kamionkach z podbitką
 - okładka o kamionkach z podbitką
 - domowa sieć doprowadzona
 - graniczki deklek
 - trasy ochronne na istniejącym gazociąg
 - trasy ochronne na istniejącym wodociąg
 - trasy ochronne na istniejącej sieci kanalizacyjnej
 - trasy ochronne na istniejącej sieci telekomunikacyjnej
 - ład drogowy na istniejących granicach
 - ład drogowy na istniejących granicach
 - ład drogowy na istniejących granicach
 - ład drogowy na istniejących granicach
 - ład drogowy na istniejących granicach
 - ład drogowy na istniejących granicach

- Uwagi:**
1. istn. kabie telekomunikacyjne energetyczne zabezpieczyć rurą ochronną typu AROST
 2. istn. gazociąg w miejscach zbliżeń z projektowanymi wpustami zabezpieczyć rurą ochronną wykonaną w rurze ochronnej
 3. istniejące przyłącza wodociągowe zabezpieczyć rdzom ochronnymi
 4. istniejące przyłącza wodociągowe zabezpieczyć rdzom ochronnymi

PROJEKTOWAŁ	WYKONAŁ	DATUM
mgr inż. Ewa Wierzyńska	mgr inż. Ewa Wierzyńska	14.12.2010 r.
mgr inż. Artur Cichy	mgr inż. Artur Cichy	14.12.2010 r.
mgr inż. Mariusz Góral	mgr inż. Mariusz Góral	14.12.2010 r.
mgr inż. Krzysztof Szymankiewicz	mgr inż. Krzysztof Szymankiewicz	14.12.2010 r.
mgr inż. Ewa Ruska	mgr inż. Ewa Ruska	14.12.2010 r.
mgr inż. Ewa Ruska	mgr inż. Ewa Ruska	14.12.2010 r.

ZAGOSPODAROWANIE TERENU

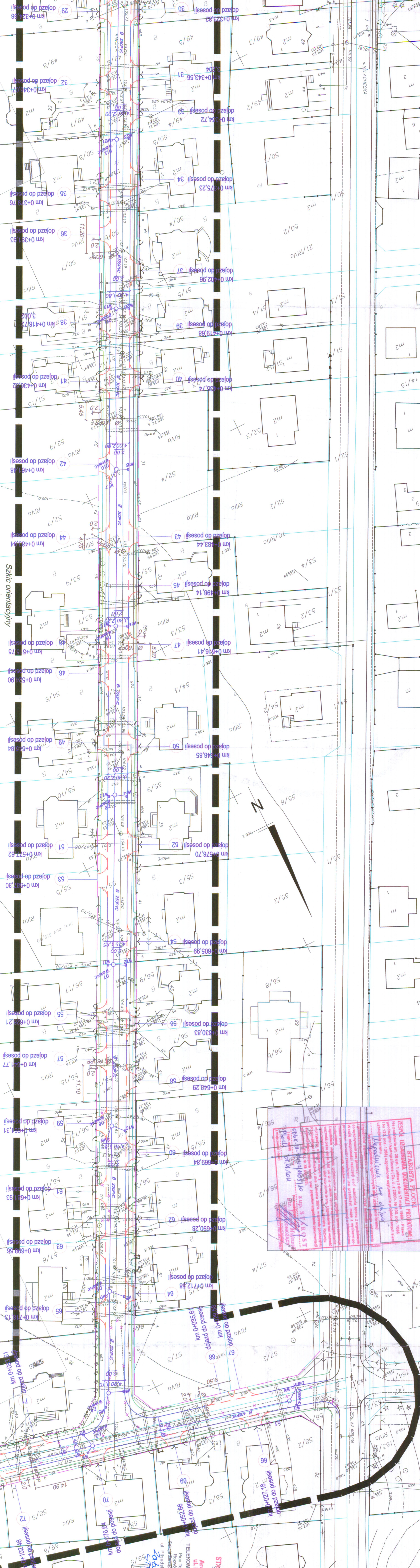
Właściciel: Biuro Projektów i Grafiki Komputerowej "Dzielnik" ul. Kamińska 49 ul. Stąpowa 14 ul. Słabochwał w Młonym Gólczewie

Główny projektant: mgr inż. Ewa Wierzyńska

Data opracowania: 14.12.2010 r.

Właściciel: Biuro Projektów i Grafiki Komputerowej "Dzielnik" ul. Kamińska 49 ul. Stąpowa 14 ul. Słabochwał w Młonym Gólczewie

Skala 1:500



STAROSTA PŁOCKI PROJEKTOWAŁ:
Stanowiąca część projektu: Projekt budowy linii kablowej telekomunikacyjnej wraz z przyłączami do obiektów w miejscowości Stąpowa, ul. Kamińska, Stąpowa, Uluczka. Wzrostki 54/1-54/120. 2010.09.14.

OBJEKT: Budowa linii kablowej telekomunikacyjnej wraz z przyłączami do obiektów w miejscowości Stąpowa, ul. Kamińska, Stąpowa, Uluczka. Wzrostki 54/1-54/120. 2010.09.14.

STRZAŁO W PŁOCKU
Wzrostki 54/1-54/120

STRAZAŁO W PŁOCKU
Wzrostki 54/1-54/120

STRAZAŁO W PŁOCKU
Wzrostki 54/1-54/120