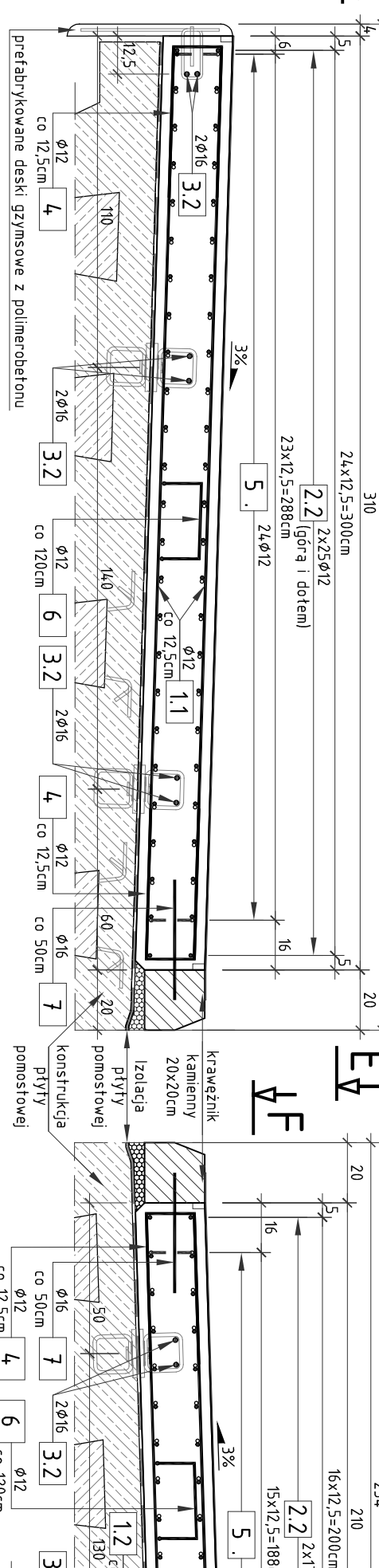
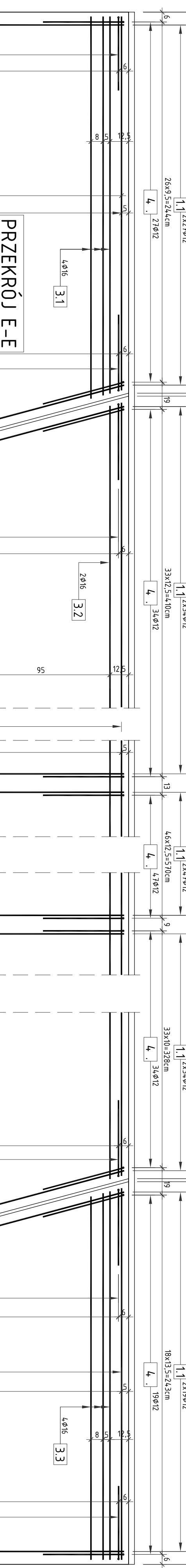


RYSunEK KONSTRUKCYJNY KAP CHODNIKOWYCH

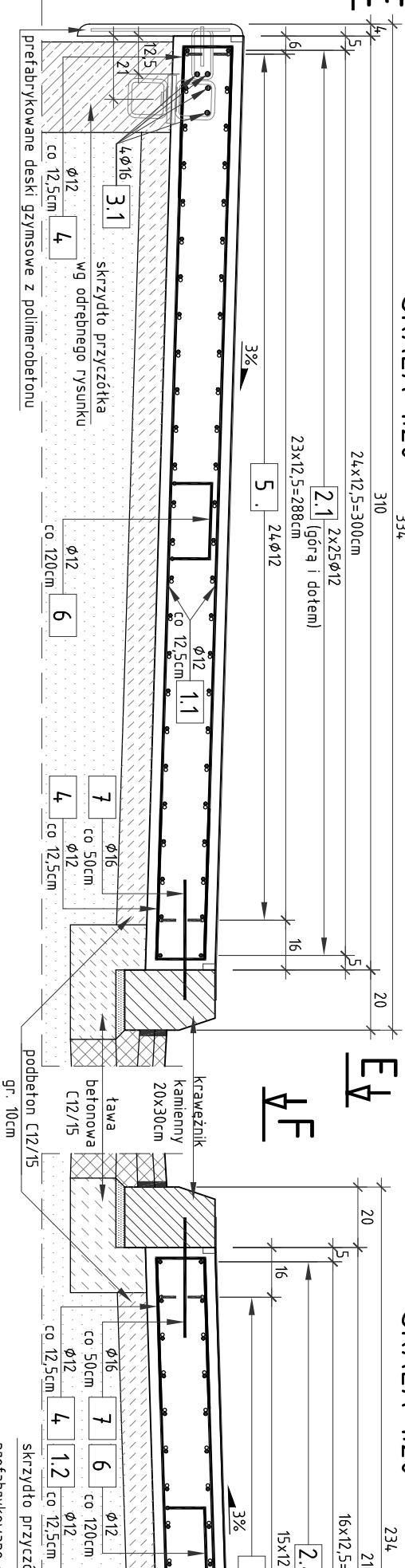
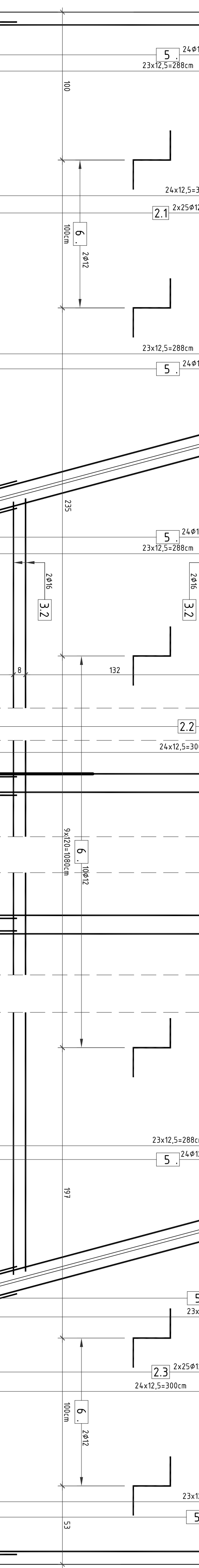
PRZEKRÓJ A-A SKALA 1:20



ZESTAWIENIE STALI ZBROJENOWEJ DLA KAP CHODNIKOWYCH:

| NR | Średnica | Długość | ilość | Długość łączna |
|-------------|----------|---------|-------|----------------|
| | [mm] | [mm] | [szt] | [m] |
| 1.1 | 12 | 305 | 322 | 982,70 |
| 1.2 | 12 | 205 | 308 | 631,40 |
| 2.1 | 12 | 294 | 58 | 14,700 |
| 2.2 | 12 | 800 | 84 | 67,200 |
| 2.3 | 12 | 400 | 84 | 504,000 |
| 2.4 | 12 | 212 | 58 | 106,000 |
| 2.5 | 12 | 281 | 34 | 16,500 |
| 3.1 | 16 | 258 | 8 | 95,540 |
| 3.2 | 16 | 800 | 2 | 20,640 |
| 3.3 | 16 | 600 | 8 | 56,000 |
| 4 | 12 | 156 | 630 | 127,000 |
| 5 | 12 | 113 | 246 | 19,920 |
| 6 | 12 | 99 | 28 | 2,492 |
| 7 | 16 | 40 | 74 | 29,600 |
| 8 | 12 | 12 | 14 | 238,16 |
| 9 | 12 | 12 | 14 | 0,888 |
| 10 | 12 | 12 | 14 | 15,98 |
| RAZEM | | | | 3871,5 |
| ODŁĘK STALI | | | | 4253,4 |

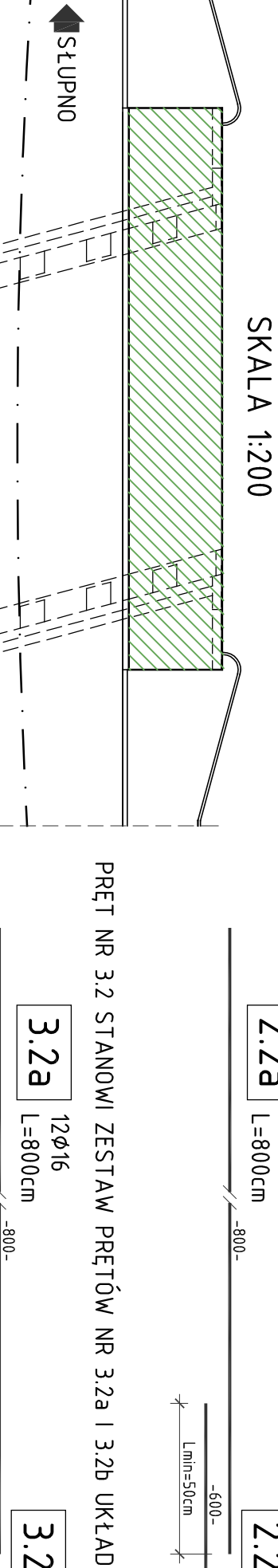
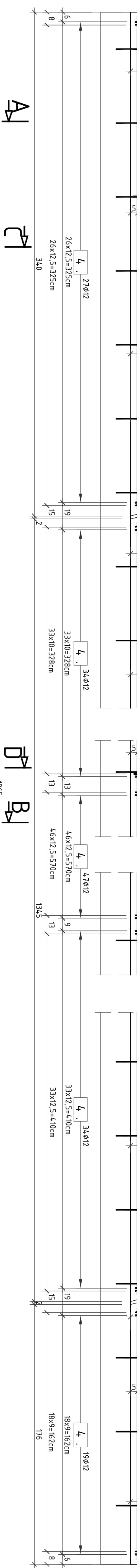
PRZEKRÓJ B-B SKALA 1:20



ZESTAWIENIE MATERIAŁÓW DLA KAP CHODNIKOWYCH:

| SIŁA zbrojenia A-III | - wg zestawienia |
|----------------------|------------------|
| Beton C25/30 | - 26,00m³ |
| Beton C12/15 | - 5,00m³ |
| Deskowanie | - 12,00m² |

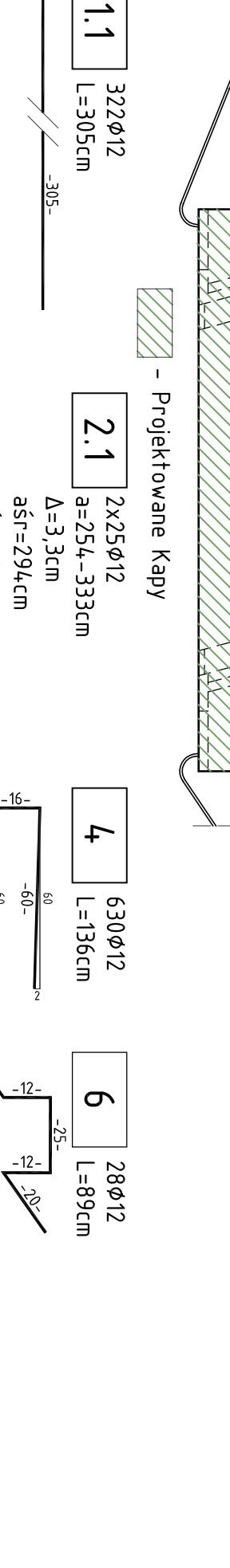
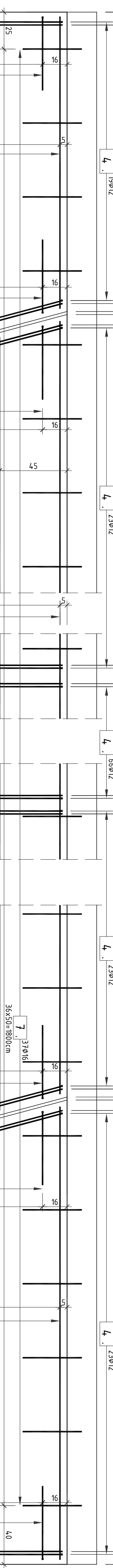
PRZEKRÓJ D-D SKALA 1:20



ZESTAWIENIE MATERIAŁÓW DLA KAP CHODNIKOWYCH:

| SIŁA zbrojenia A-III | - wg zestawienia |
|----------------------|------------------|
| Beton C25/30 | - 26,00m³ |
| Beton C12/15 | - 5,00m³ |
| Deskowanie | - 12,00m² |

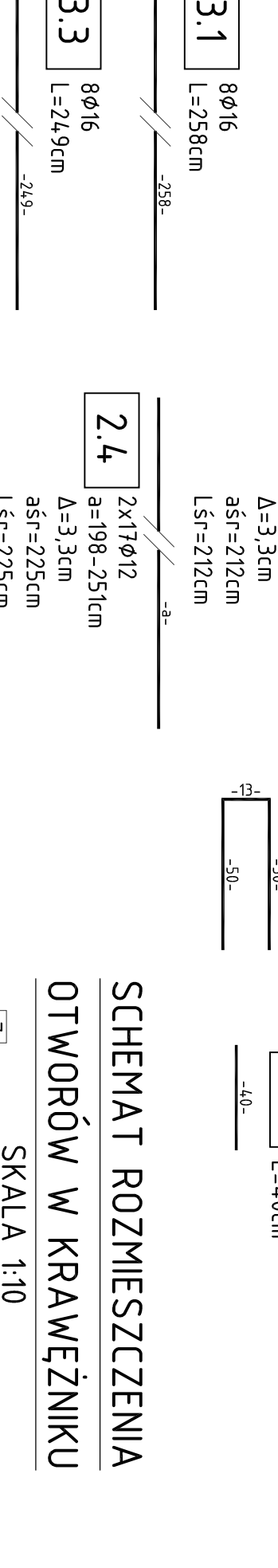
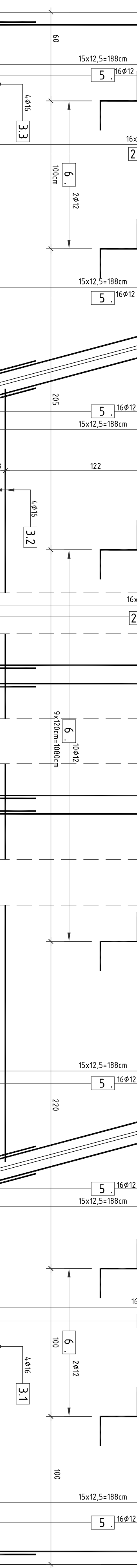
Lokalizacja projektowanych kap chodnikowych SKALA 1:200



PRĘT NR 2.2 STANOWI ZESTAW PRĘTÓW NR 2.2a I 2.2b UKŁADANYCH NAPIRZENIENIE

| 2.2a | 84φ12 | L=800cm |
|------|-------|---------|
| 2.2b | 84φ12 | L=600cm |

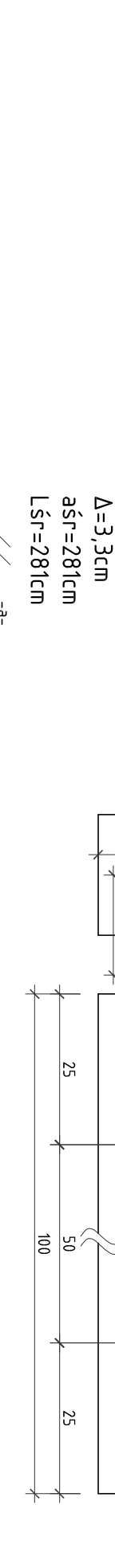
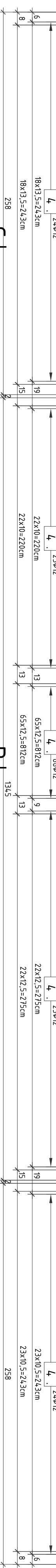
PRZEKRÓJ E-E SKALA 1:20



PRĘT NR 3.2 STANOWI ZESTAW PRĘTÓW NR 3.2a I 3.2b UKŁADANYCH NAPIRZENIENIE


| 3.2a | 12φ16 | L=800cm |
|------|-------|---------|
| 3.2b | 12φ16 | L=600cm |

PRZEKRÓJ F-F SKALA 1:20



PRĘT NR 3.2 STANOWI ZESTAW PRĘTÓW NR 3.2a I 3.2b UKŁADANYCH NAPIRZENIENIE

| 3.2a | 12φ16 | L=800cm |
|------|-------|---------|
| 3.2b | 12φ16 | L=600cm |



SMP Projektanci sp. j.

Gmina Słupno
ul. Miśkiewska 8a 09-472 Słupno

Przebudowa drogi gminnej w m. Liszyno - Słupno
(ul. Poczłowej wzdłuż przebudowy mostu nad rz. Słupnicę
otwór dla drogi osiedlowej - ul. Bociania, Żurawa, Orla

MOSTOWA

PROJEKT WYKONAWCZY

SMR Projektanta Sp. j.

60-101 Poznań

www.smrprojekt.pl

email: biuro@smrprojekt.pl

NIP 782537346 REGON 301375589

| Stanowisko | Imię i nazwisko | Stanowisko | Podpis |
|------------|-----------------------------|-------------------|--------|
| Projektant | mgr inż. Łukasz Szlach | mgr inż. Sławomir | |
| Opisowca | mgr inż. Grzegorz Gryczka | mgr inż. Sławomir | |
| Opisowca | mgr inż. Beata Wójcik | mgr inż. Sławomir | |
| Opisowca | mgr inż. Dawid Zuchowicz | mgr inż. Sławomir | |
| Opisowca | mgr inż. Krzysztof Pokorski | mgr inż. Sławomir | |

Rysunek konstrukcyjny kap chodnikowych

Skala: 1:50 1:100

Nr dokumentu: 2014 z dnia 28.01.2014 r. Data opracowania: 09/2016