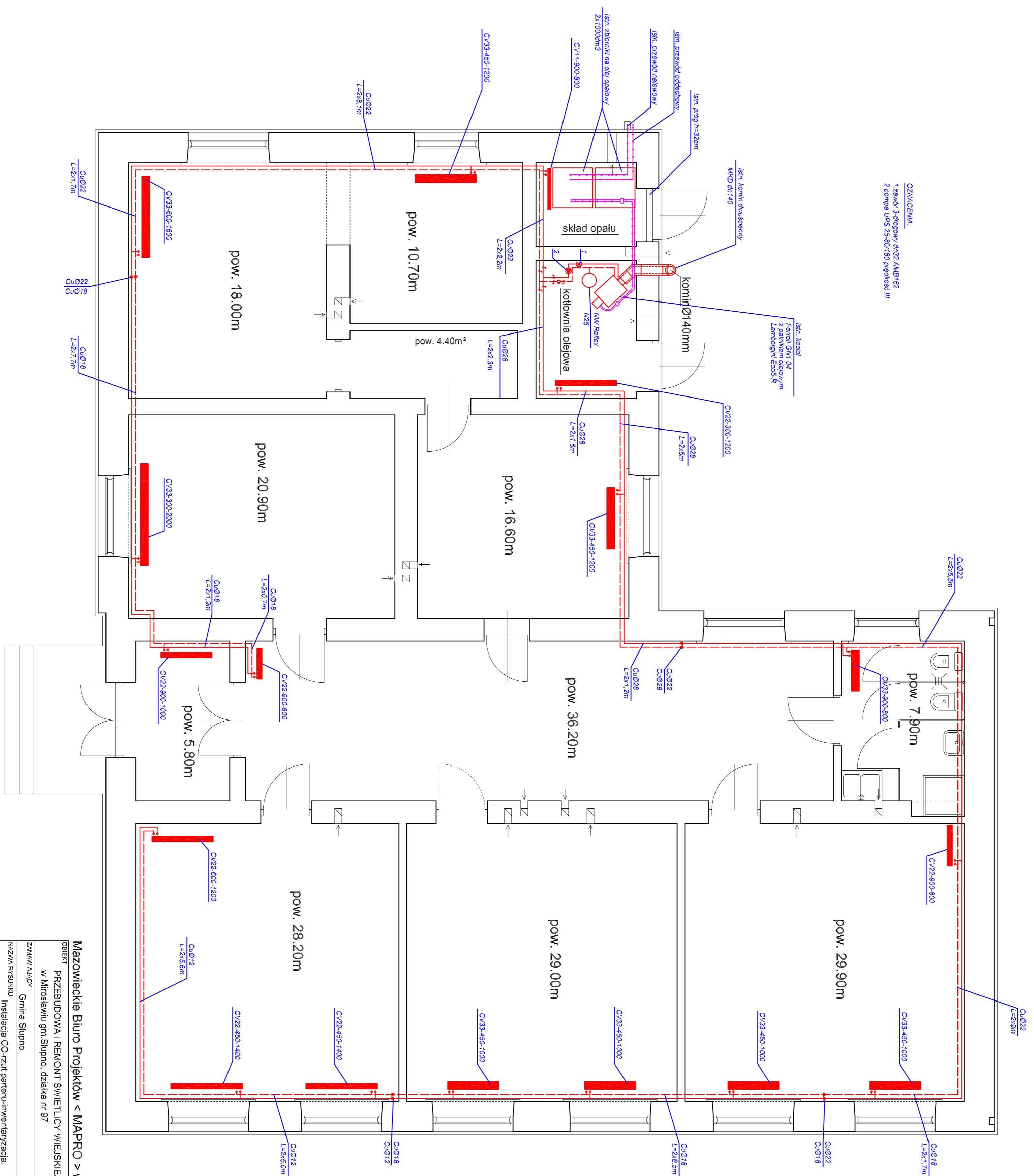


UWAGI:
 1. Zawór 3-drogowy nr 23 AMB 162
 2. Pompa UPS 25-60/700 przepływ: III



Mazowieckie Biuro Projektów < MAPRO > w Plocku

| | | | |
|--|--|-----------------------|------------|
| BIURO | PRZEBUDOWA I REMONT ŚWIETLIJCY WIEJSKIEJ | NR UKŁAD | 7/2012 |
| w Mirosławowie gm. Słupno, działka nr 97 | | | |
| ZAMAWIĄCY | Gmina Słupno | BRANŻA | Sanit. |
| NAZWA REALIZACJI | Instalacja CO-TRUK (parten-inwentaryzacja) | SKALA | 1 : 50 |
| PROJEKTOWAŁ | mgr inż. Sławomir Mazowiecki | INŻ. UPR. SPECJALNOSC | PODS |
| PROJEKTOWAŁ | mgr inż. Sławomir Mazowiecki | DATA | 14.08.2012 |
| SPRAWOWAŁ | mgr inż. Bogdan Jędrzejewski | 1/08 | sanitarna |
| | | 11 | |