

# Arkusz 1 - Oś DG Płock-Rydzino ( 0+000.00 - 0+144.00)

**STAROSTA PŁOCKI**  
Dokumentacja projektowa

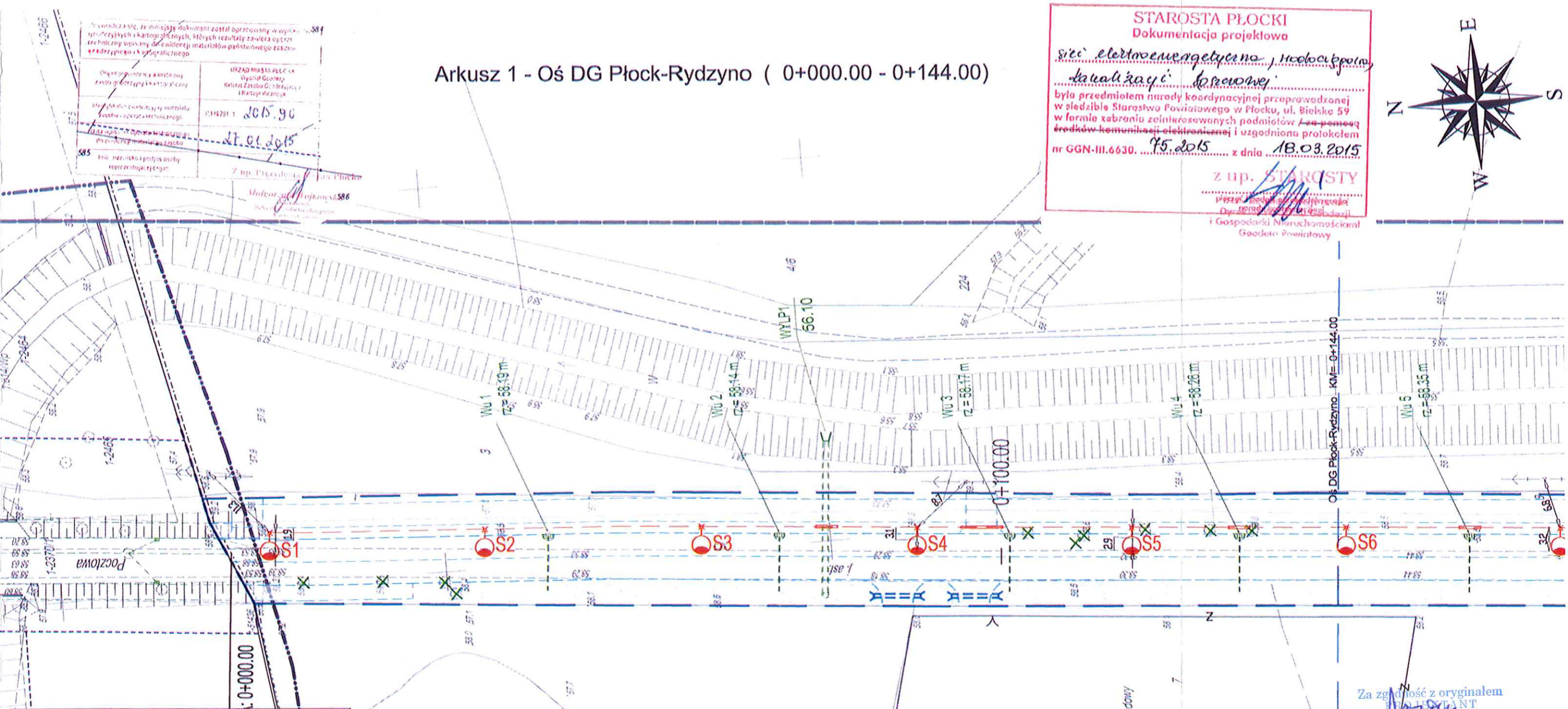
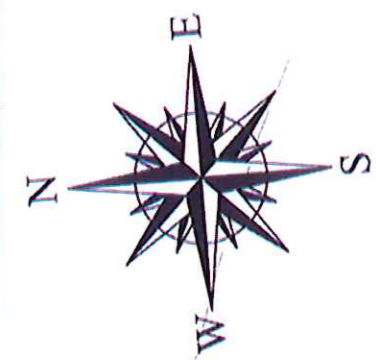
sieci elektroenergetycznej, wodociągowej i kanalizacji sanitarnej

była przedmiotem niniejszej koordynacyjnej przeprowadzonej w siedzibie Starostwa Powiatowego w Płocku, ul. Bielska 59 w formie zabrania zainteresowanych podmiotów i uzgodniona protokołem nr GGN-III.6630. z dnia 18.03.2015

z up. STAROSTY

Przewodzący państwowy zasób geodezyjny i kartograficzny

Inspektor w Wydziale Geodezji i Gospodarki Nieruchomościami i Gospodarki Nieruchomościami Geodeta Powiatowy



**LEGENDA**

OBIEKTY ISTNIEJĄCE	OZNACZENIA INSTALACYJNE
- lin. granica mapy dlc	- lin. sieć eBN
- lin. budynki	- lin. słupy oświetleniowe
- lin. krawężnik jezdni	- lin. słupy napowietrznej linii eBN
- lin. ogrodzenia	- lin. sieć wodociągowa
- lin. granice działek	- lin. kanały nasienne
- lin. brzozy	- lin. kanały techniczne
- lin. krzewy	- lin. słupy napowietrznej linii telekomunikacyjnej
- lin. drzewa	
- lin. skłapy	

**OBIEKTY PROJEKTOWANE NIEPODLEGAJĄCE UZGODNIENIU**

- proj. jezdnia o nawierzchni asfaltowej nie podlegająca uzgodnieniu
- proj. chodnik lub ciąg pieszo - rowerowy nie podlegający uzgodnieniu
- proj. przepust drogowy PEHD nie podlegający uzgodnieniu

**OBIEKTY PROJEKTOWANE WYMAGAJĄCE UZGODNIENIA**

- proj. przebudowa sieci wodociągowej Ø110 PE
- proj. kanał deszczowy
- proj. budowa kanalizacji deszczowej
- proj. wpust uliczny
- proj. wpust z przykaskiem Ø160 PP

**OBIEKTY PROJEKTOWANE WYMAGAJĄCE UZGODNIENIA**

- Projekowana linia oświetlenia ulicznego
- Projekowana sieć oświetlenia ulicznego
- Projekowane słupy oświetlenia ulicznego
- Projekowane słupy napowietrznej linii eBN
- Projekowane słupy napowietrznej linii telekomunikacyjnej
- Projekowane słupy napowietrznej linii energetycznej
- Projekowane słupy napowietrznej linii wodociągowej
- Projekowane słupy napowietrznej linii gazowej
- Projekowane słupy napowietrznej linii ciepłowniczej
- Projekowane słupy napowietrznej linii kablowej
- Projekowane słupy napowietrznej linii telekomunikacyjnej
- Projekowane słupy napowietrznej linii energetycznej
- Projekowane słupy napowietrznej linii wodociągowej
- Projekowane słupy napowietrznej linii gazowej
- Projekowane słupy napowietrznej linii ciepłowniczej
- Projekowane słupy napowietrznej linii kablowej
- Projekowane słupy napowietrznej linii telekomunikacyjnej

Za zgodność z oryginałem  
**PROJEKTANT**  
inż. Ewa Białek  
upr. bud. SWK/0149/POOD/06

Powiadza się, że niniejszy dokument został opracowany w wyniku geodezyjnych i kartograficznych, których rezultaty zawiera operat techniczny wpisany do ewidencji materialno-technicznego zasobu geodezyjnego i kartograficznego

Organ prowadzący państwowy zasób geodezyjny i kartograficzny  
**STAROSTA PŁOCKI**

Identyfikator ewidencyjny materialno-technicznego zasobu geodezyjnego i kartograficznego  
P.1419. 2015. 23/1

Data wpisania operatu technicznego do ewidencji materialno-technicznego zasobu geodezyjnego i kartograficznego  
29.01.15

Imię, nazwisko i podpis osoby reprezentującej organ  
z up. STAROSTY  
mgr Edyta Błaska  
Inspektor w Wydziale Geodezji i Gospodarki Nieruchomościami

**MAPA DO CELÓW PROJEKTOWYCH**

Oznaczenie kancelaryjne zgłoszenia pracy geodezyjnej	GGN-III.6640.449.2014
Miejscowość	Bielino - Wirginia, Rydzino
Jednostka ewidencyjna	identyfikator 141912 2 nazwa Słupno
Obręb ewidencyjny	identyfikator 0015 nazwa Rydzino identyfikator 0002 nazwa Bielino - Wirginia
Skala mapy	1:500
Nazwa układu współrzędnych	prostokątnych płaskich wysokości Kronsztadt 86
Oznaczenie granic obszaru, który był przedmiotem aktualizacji	-----
Oznaczenie i informacje o służebnościach gruntowych mających wpływ na zagospodarowanie gruntów, zlokalizowanych w granicach projektowanej inwestycji.	brak
Oznaczenie i symbol konturu użytku gruntowego, który nie jest ujawniony w bazie danych ewidencji gruntów i budynków	brak

PRZEDSIĘBIORSTWO WIELOBRANŻOWE  
**"STAR-COM"**  
mgr inż. Arkadiusz Malcew  
GEODETA UPRAWNIONY  
Nazwa i imię i nazwisko wykonawcy oraz data i podpis osoby reprezentującej wykonawcę

Za zgodność z oryginałem  
mgr inż. Marosław Białek  
upr. bud. SWK/0037/PWOD/13

**Zbigniew Stachewicz**  
mgr inż. Elektryk  
upr. bud. MAZ/0456/OW/OE/05  
upr. proj. MAZ/0373/PO/OE/08  
09-402 Płock, ul. Kalinowa 98

**Wykonawca: Drogoza Pracownia Projektowa**  
inż. Ewa Białek, ul. Złota 23 Kielce 25-015

Przedmiot opracowania:	Arkadia Mazowiecka - przebudowa i rozbudowa drogi gminnej Płock - Rydzino, tj. od granicy Gminy Słupno do m. Rydzino.	
Projektował:	mgr inż. Zbigniew Stachewicz upr. nr. MAZ/0393/PO/OE/08	Stadium: Projekt budowlany
Projektował:	mgr inż. Lesław Strzałka upr. nr. KL 197/87	Branża: Elektroenergetyczna
Data:	03.2015	Przedmiot rysunku: Plan uzgodnienia sieci
Skala:	1:500	Rys. nr. Ark. nr 1 1

**UWAGI:**

- Projekt jest chroniony prawem autorskim (Dz.U. 94.24.83). Wszystkie informacje zawarte w tym projekcie (pokazane i opisane) stanowią integralną część firmy "Drogoza Pracownia Projektowa Ewa Białek" i nie wolno ich używać ponownie, reprodukcje i kopowanie bez pisemnej zgody właściciela firmy.
- Ze względu na charakter obiektu wszystkie wymiary i rzędne należy sprawdzić na budowie, a zaistniałe niezgodności powiadomić projektanta architektoniczno-budowlany i pozostałymi opracowaniami branżowymi a stanem istniejącym należy wykonać i uzgodnić z głównym projektantem.
- Usługi i opłaty realizowane w części rysunkowej projektu stanowią integralną część niniejszego opracowania.
- Niniejsze opracowanie wykonano z pomocą licencjonowanego oprogramowania AutoCAD LT.

**STAROSTA PŁOCKI**  
Dokumentacja projektowa

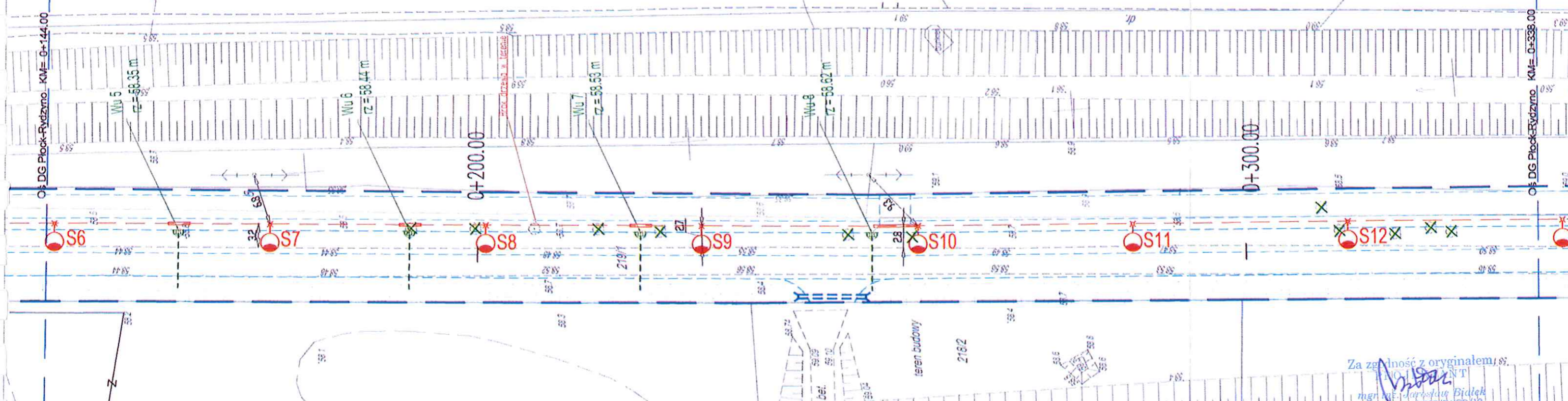
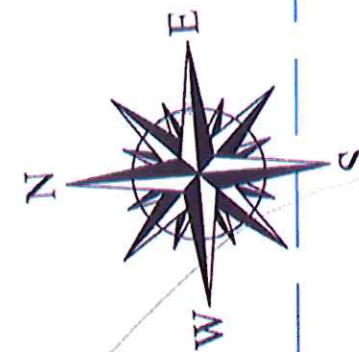
*Sieć elektroenergetyczna, instalacja  
kablizacji kablowej*

była przedmiotem narady koordynacyjnej przeprowadzonej w siedzibie Starostwa Powiatowego w Płocku, ul. Bielska 59 w formie zabrania zainteresowanych podmiotów ~~z~~ pomocą środków komunikacji elektronicznej i uzgodniona protokołem nr GGN-III.6630. 75.2015 z dnia 18.03.2015

z up. STAROSTY

Przewodnik  
Dyrektor  
I Gospodarki Nieruchomościami  
Geodeta Powiatowy

Arkusz 2 - Oś DG Płock-Rydzino ( 0+144.00 - 0+338.00)



**LEGENDA**

**OBIEKTY ISTNIEJĄCE**

- lin. granica mapy d/c
- lin. budynki
- lin. krawężnik jezdni
- lin. ogrodzenia
- lin. granica działek
- lin. brzozy
- lin. kurbu
- lin. drzewa
- lin. skarypy

**OZNACZENIA INSTALACYJNE**

- lin. sieć eNN
- lin. lampy oświetleniowe
- lin. słupy napowietrzna linii eNN
- lin. sieć wodociągowa
- lin. kanały sanitarne
- lin. linia telefoniczna
- lin. słupy napowietrznej linii telefonicznej

**OBIEKTY PROJEKTOWANE NIEPODLEGAJĄCE UZGODNIENIU**

- proj. jezdnia o nawierzchni asfaltowej nie podlegająca uzgodnieniu
- proj. chodniki lub chodki pieszego - rowowo nie podlegająca uzgodnieniu
- proj. przepust drogowy PE10 nie podlegający uzgodnieniu
- lin. rozgraniczenia terenu inwestycji nie podlegająca uzgodnieniu
- Drzewa oznaczone od wycinki nie podlegająca uzgodnieniu

**OBIEKTY PROJEKTOWANE WYMAGAJĄCE UZGODNIENIA**

- proj. przebudowa sieci wodociągowej Ø110 PE
- proj. kanał deszczowy
- proj. studnia kanalizacji deszczowej
- proj. wpust uliczny
- proj. wpust z przykładkiem Ø160 PP
- Projektowana latarnia oświetlenia ulicznego
- Projektowana szafa obwodowa ulicznej
- Projektowana klatka oświetleniowa
- Projektowany przepust dla kabla światłowodowego lub innej oprawy kabla IPI
- Rura Arol UVK 110x95
- Działka kablowa pomiarowa realizowana przez Energa Operator w ramach umowy przyłączeniowej
- Nie wchodzi w zakres tego opracowania. Zostanie wpisany w ostatecznym opracowaniu
- Na rysunku pokazany informacyjny
- Kabiel przyłączeniowy elektryczny realizowany przez Energa Operator w ramach umowy przyłączeniowej
- Nie wchodzi w zakres tego opracowania. Zostanie wpisany w ostatecznym opracowaniu

**Demonstrator starych słupów oświetleniowych na odcinku D G I**

- lin. wzdłuż w zakresie tego opracowania. Zostanie wpisany w ostatecznym opracowaniu
- lin. typowa po zmianie kolorystyki
- lin. granica działki - przewód oraz słup (zgodnie z logotypem) lin. lin. oświetleniowa
- Opisana oświetleniowa 1 szt.
- Słup ZH 10 z oprawą oświetleniową typ. 12 szt.
- Słup ZH 10 3 szt.

**MAPA DO CELÓW PROJEKTOWYCH**

Oznaczenie kancelaryjne zgłoszenia pracy geodezyjnej: GGN-III.6640.449.2014

Miejscowość: Bielino - Wirginia, Rydzyno

Jednostka ewidencyjna: 141912 2

Obręb ewidencyjny: 0015

Skala mapy: 1:500

Nazwa układu współrzędnych: 2000

Oznaczenie granic obszaru, który był przedmiotem aktualizacji: Kronsztadt 86

Oznaczenie i informacje o służebnościach gruntowych mających wpływ na zagospodarowanie gruntów, zlokalizowanych w granicach projektowanej inwestycji: brak

Oznaczenie i symbol konturu użytku gruntowego, który nie jest ujawniony w bazie danych ewidencyjnych gruntów i budynków: brak

Podpisano się, że niniejszy dokument jest zgodny z oryginałem. *Za zgodność z oryginałem*

Organ prowadzący państwowy zasób geodezyjny i kartograficzny: STAROSTA PŁOCKI

Identyfikator ewidencyjny materiału zasobu - operacji technicznej: P.1419

Data wpisania operacji technicznej do ewidencji materiałów zasobu: 2015.01.15

Imię, nazwisko i podpis osoby reprezentującej organ: *mgr Edyta Bińska*

Przedsiębiorstwo WIELOBRAŃZOWE "STAR-COM"

mgr inż. Arkadiusz Malcew  
GEODETA UPRAWNIONY

**Wykonawca: Drogowo Pracownia Projektowa**  
inż. Ewa Białek, ul. Złota 23 Kielce 25-015

Przedmiot opracowania: Arkadia Mazowiecka - przebudowa i rozbudowa drogi gminnej Płock - Rydzyno, tj. od granicy Gminy Słupno do m. Rydzyno.

Projektował: mgr inż. Zbigniew Stachewicz, upr. nr. MAZ/0393/POOE/08

Projektował: mgr inż. Lesław Strzelka, upr. nr. KL 197/87

Data: 03.2015

Przedmiot rysunku: Plan uzgodnienia sieci

Skala: 1:500

Rys. nr.: 1

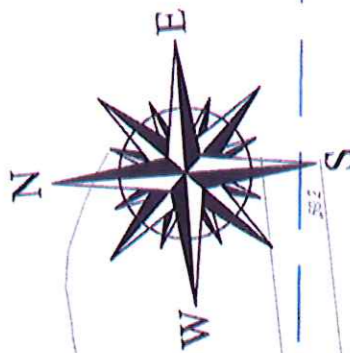
Ark. nr.: 2

UWAGI:  
1. Projekt jest chroniony prawem autorskim (Dz.U. 04.24.83). Wszystkie informacje zawarte w tym projekcie (polazona i opisana) stanowią integralną część firmy "Drogowo Pracownia Projektowa Ewa Białek" i nie wolno ich użyć ponownie, reprodukować i kopiować bez pisemnej zgody wyżej wymienionej firmy.  
2. Za względu na charakter obiektu wszystkie wymiary i rzędne należy sprawdzić na budowie, a zaistniałe nieścisłości pomiędzy projektem architektoniczno-budowlanym i pozostałymi opracowaniami branżowymi o stanem istniejącym należy wykluczyć i uzgodnić z głównym projektantem.  
3. Uszczegółowienie i opisy zamieszczone w części rysunkowej projektu stanowią integralną część niniejszego opracowania.  
4. Niniejsze opracowanie wykonano za pomocą licencjonowanego oprogramowania AutoCAD LT.

*Za zgodność z oryginałem*

*Zbigniew Stachewicz*  
mgr inż. Elektryk  
opr. bud. MAZ/0393/POOE/08  
opr. proj. MAZ/0393/POOE/08  
09-402 Płock, ul. Kalinowa 98

Arkusz 3 - Oś DG Płock-Rydzino ( 0+338.00 - 0+532.00)



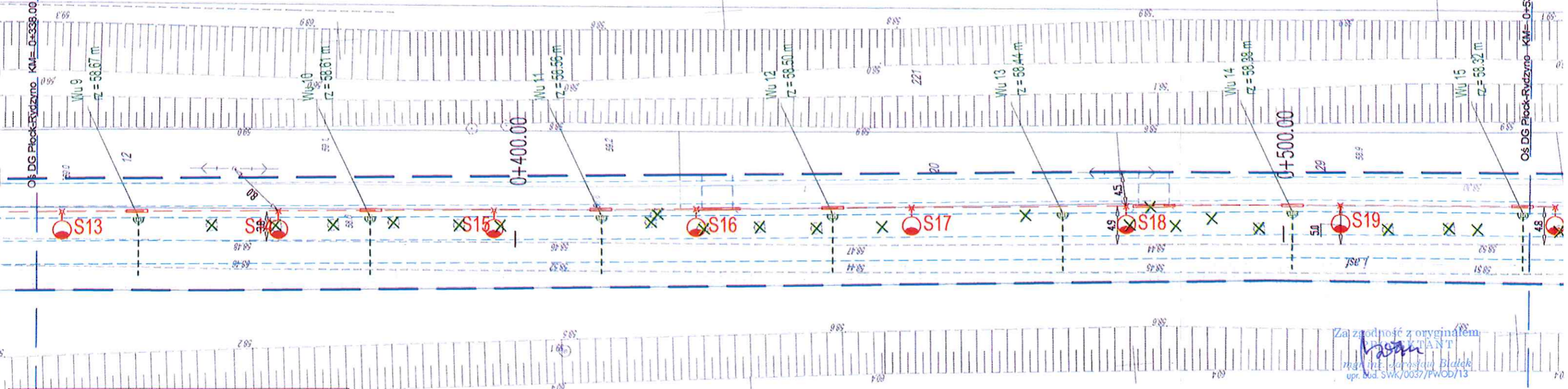
**STAROSTA PŁOCKI**  
Dokumentacja projektowa

Sieci elektroenergetyczna, hydroenergetyczna i kanalizacji sanitarnej

była przedmiotem narady koordynacyjnej przeprowadzonej w siedzibie Starostwa Powiatowego w Płocku, ul. Bielska 59 w formie zabrania zainteresowanych podmiotów i uzgodniona protokołem nr GGN-III.6630. z dnia 18.03.2015

z up. STAROSTY

Przewodnicząca Wydziału Geodezji i Gospodarki Nieruchomościami Górczki Powiatowej



Za zgodność z oryginałem  
mgr inż. Jarosław Białek  
upr. bud. SWK/0037/PWOD/13

Zbigniew Stachewicz  
mgr inż. Branża: Elektryczność  
upr. bud. MAZ/0393/POOE/08  
upr. proj. MAZ/0393/POOE/08  
09-402 Płock, ul. Kalinowa 98

LEGENDA	
<b>OBIEKTY ISTNIĄCE</b>	<b>OZNACZENIA INSTALACYJNE</b>
<ul style="list-style-type: none"> <li>- Ist. budynki</li> <li>- Ist. kanały jezdni</li> <li>- Ist. ogrodzenia</li> <li>- Ist. granice działek</li> <li>- Ist. brzozy</li> <li>- Ist. kępy</li> <li>- Ist. drzewa</li> <li>- Ist. skłapy</li> </ul>	<ul style="list-style-type: none"> <li>- Ist. sieć ENN</li> <li>- Ist. linie obwodowe</li> <li>- Ist. układy napowietrznej linii ENN</li> <li>- Ist. sieć wodociągowa</li> <li>- Ist. kanały sanitarne</li> <li>- Ist. układy napowietrznej linii telekomunikacyjnej</li> </ul>
<b>OBIEKTY PROJEKTOWANE NIEPODLEGAJĄCE UZGODNIENIU</b>	
<ul style="list-style-type: none"> <li>proj. jezdnia o nawierzchni asfaltowej nie podlegająca uzgodnieniu</li> <li>proj. chodniki lub ciągi pieszo - rowerowe nie podlegające uzgodnieniu</li> <li>proj. przepust drogowy PEHD nie podlegający uzgodnieniu</li> </ul>	<ul style="list-style-type: none"> <li>linia rozgraniczenia terenu inwestycji nie podlegająca uzgodnieniu</li> <li>Drzewa oznaczone od wycinki nie podlegająca uzgodnieniu</li> </ul>
<b>OBIEKTY PROJEKTOWANE WYMAGAJĄCE UZGODNIENIA</b>	
<ul style="list-style-type: none"> <li>proj. przebudowa sieci wodociągowej 0110 PE</li> <li>proj. kanał deszczowy</li> <li>proj. studnia kanalizacji deszczowej</li> <li>proj. wpust uliczny</li> <li>proj. wpust z przyłankami 0160 PP</li> <li>Projektowana latarnia oświetlenia ulicznego</li> <li>Projektowana szafa odświetlenia ulicznego</li> <li>Projektowana kłosa odświetlenia</li> <li>Projektowany przepust dla kabla odświetlenia lub dla innego kabla</li> <li>Rura PVC DWK 110/95</li> <li>Blacha kalibrowa pomiatowa pokryta emalą przez Energa Operator w ramach umowy przyliczeniowej</li> <li>Blacha ocynkowa pokryta emalą przez Energa Operator w ramach umowy przyliczeniowej</li> <li>Na rysunku pokazany ekranowanie</li> <li>Kablowe przyłącze elektryczne realizowane przez Energa Operator w ramach umowy przyliczeniowej</li> <li>Blacha ocynkowa pokryta emalą przez Energa Operator w ramach umowy przyliczeniowej</li> </ul>	

**Za zgodność z oryginałem**  
PROJEKTANT  
mgr inż. Jarosław Białek  
upr. bud. SWK/0037/PWOD/13

Podświadczą się, że niniejszy dokument jest wynikiem pracy geodezyjnych i kartograficznych, których rezultaty zawierał operat techniczny wpisany do ewidencji materiałów geodezyjnego i kartograficznego

Organ prowadzący państwowy zasób geodezyjny i kartograficzny  
**STAROSTA PŁOCKI**  
P.1419. WMS. 33A  
29.01.15  
mgr Edyta Błaska  
Inspektor w Wydziale Geodezji i Gospodarki Nieruchomościami

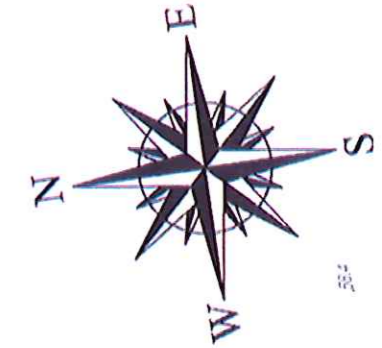
MAPA DO CELÓW PROJEKTOWYCH	
Oznaczenie kancelaryjne zgłoszenia pracy geodezyjnej	GGN-III.6640.449.2014
Miejscowość	Bielino - Wirginia, Rydzyno
Jednostka ewidencyjna	identyfikator: 141912 2 nazwa: Słupno
Obręb ewidencyjny	identyfikator: 0015 nazwa: Rydzyno identyfikator: 0002 nazwa: Bielino - Wirginia
Skala mapy	1:500
Nazwa układu współrzędnych	prostokątnych płaskich wysokości: 2000 Kronsztadt 86
Oznaczenie granic obszaru, który był przedmiotem aktualizacji	- - - - -
Oznaczenie i informacje o służebnościach gruntowych mających wpływ na zagospodarowanie gruntów, zlokalizowanych w granicach projektowanej inwestycji.	brak
Oznaczenie i symbol konturu użytku gruntowego, który nie jest ujawniony w bazie danych ewidencji gruntów i budynków	brak
PRZEDSIĘBIORSTWO WIELOBRANŻOWE "STAR-COM" Nazwa i adres siedziby wykonawcy, data i podpis osoby reprezentującej wykonawcę	mgr inż. Arkadiusz Małec GEODETA UPRAWNIONY Imię i nazwisko, data i podpis geodety uprawnionego, który opracował mapę.

Wykonawca: Drogowa Pracownia Projektowa inż. Ewa Białek, ul. Złota 23 Klejce 25-015			
Przedmiot opracowania:	Arkadia Mazowiecka - przebudowa i rozbudowa drogi gminnej Płock - Rydzyno tj. od granicy Gminy Słupno do m. Rydzyno.		
Projektował:	mgr inż. Zbigniew Stachewicz upr. nr. MAZ/0393/POOE/08	mgr inż. Branża: Elektryczność	Stadium: Projekt budowlany
Projektował:	mgr inż. Losław Strzałka upr. nr. KL 197/87	mgr inż. Branża: Elektryczność	Branża: Elektryczność
Data: 03.2015	Przedmiot rysunku: Plan uzgodnienia sieci	Skala: 1:500	Rys. nr. 1 Ark. n. 3

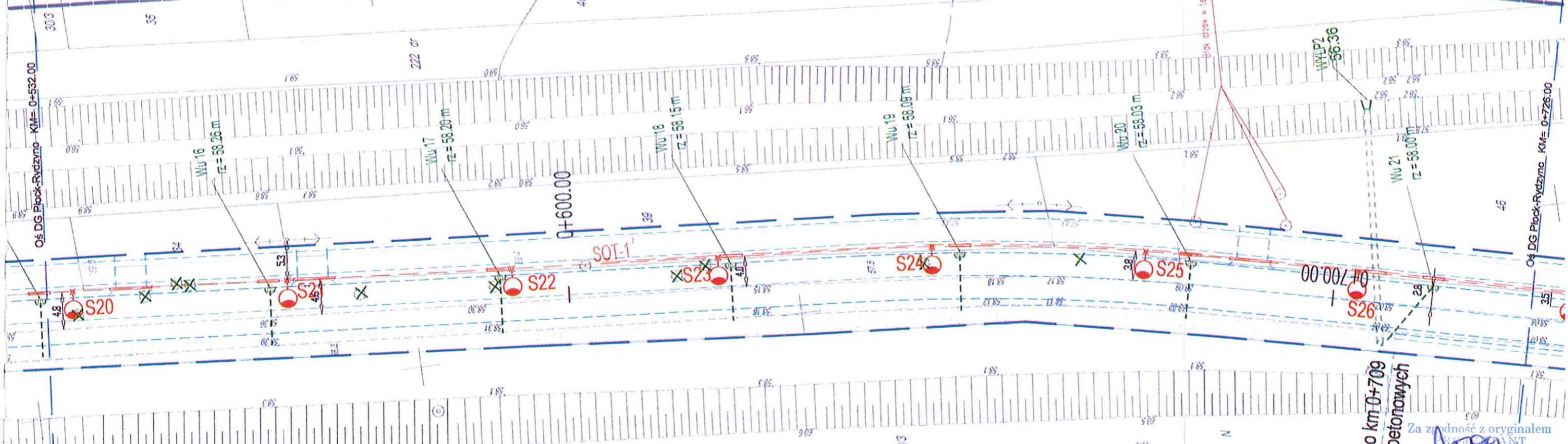
**UWAGI:**

- Projekt jest chroniony prawem autorskim (Dz.U. 94.24.83). Wszystkie informacje zawarte w tym projekcie (pokazane i opisane) stanowią integralną część firmy "Drogowa Pracownia Projektowa Ewa Białek" i nie wolno ich użyć ponownie, reprodukcję i kopowanie bez pisemnej zgody wyżej wymienionej firmy.
- Ze względu na charakter obiektu wszystkie symbole i rysunki zostały sprawdzone na budowie, a zaletnie niezgodności pomiędzy projektem architektoniczno-budowlanym i pozostałymi opracowaniami branżowymi a stanem istniejącym zostały wyjaśnione i uzgodnione z głównym projektantem.
- Uwagi i opisy zamieszczone w części rysunkowej projektu stanowią integralną część niniejszego opracowania.
- Niniejsze opracowanie wykonano z pomocą komputera z oprogramowaniem AutoCAD LT.

Arkusz 4 - Oś DG Płock-Rydzyńno ( 0+532.00 - 0+726.00)



**STAROSTA PŁOCKI**  
 Dokumentacja projektowa  
 Sieć elektroenergetyczna, HistoLoco sp. z o.o.  
 Instalacja koprowej  
 była przedmiotem narady koordynacyjnej przeprowadzonej w siedzibie Starostwa Powiatowego w Płocku, ul. Bielska 59 w formie zabrania zainteresowanych podmiotów - za pomocą środków komunikacji elektronicznej i uzgodniona protokołem nr GGN-III.6630, z dnia 18.03.2015  
 z up. STAROSTY  
 Dyrektora Zarządu Gospodarki Nieruchomościami i Gospodarki Nieruchomościami Godecki Powiatowy



**LEGENDA**

**OBIEKTY ISTNIEJĄCE**

- ist. budynki
- ist. linie kolejowe
- ist. granice działek
- ist. linie drożne
- ist. linie kolejowe
- ist. skłapy

**OZNACZENIA INSTALACYJNE**

- ist. słup eHN
- ist. linie napowietrzne
- ist. słupy napowietrzne trój słupowe
- ist. linie wodociągowe
- ist. kanały kanalizacyjne
- ist. linie telekomunikacyjne
- ist. słupy napowietrzne trój słupowe telekomunikacyjne

**OBIEKTY PROJEKTOWANE NIEPODLEGAJĄCE UZGODNIENIU**

- proj. jezdnia o nawierzchni asfaltowej
- proj. chodniki lub ściegi pieszo - rowernowe
- proj. przeprosty drogowe PEHD
- proj. przebudowa sieci wodociągowej 6110 PE
- proj. kanał deszczowy
- proj. studnia kanalizacyjna deszczowej
- proj. wpust uliczny
- proj. wpust z przykanalikiem 6160 PP

**OBIEKTY PROJEKTOWANE WYMAGAJĄCE UZGODNIENIA**

- 300PP 0,2%
- 021
- Wu.1
- 50.3
- 7P

Za zgodność z oryginałem  
**PROJEKTANT**  
 mgr inż. Ewa Białek  
 upr. bud. SWK/0149/POOD/06

Poświadczam się, że niniejszy dokument jest kopią z oryginału, który zawiera opis i techniczny wpisany do ewidencji materiałów budowlanych zasobu geodezyjnego i kartograficznego.

Organ prowadzący państwowy zasób geodezyjny i kartograficzny  
**STAROSTA PŁOCKI**  
 P.1419. 2015. 33/1  
 29.01.15  
 z up. STAROSTY  
 mgr Edyta Błaska  
 Inspektor w Wydziale Geodezji i Gospodarki Nieruchomościami

**MAPA DO CELÓW PROJEKTOWYCH**

Oznaczenie kancelaryjne zgłoszenia pracy geodezyjnej	GGN-III.6640.449.2014	
Miejscowość	Bielino - Virginia, Rydzyno	
Jednostka ewidencyjna	identyfikator	141912_2
	nazwa	Słupno
Obręb ewidencyjny	identyfikator	0015
	nazwa	Rydzyńno
Skala mapy	identyfikator	0002
	nazwa	Bielino - Virginia
Nazwa układu współrzędnych	prostokątnych płaskich wysokości	2000 Kronsztadt 86
Oznaczenie granic obszaru, który był przedmiotem aktualizacji	-----	
Oznaczenie i informacje o służebnościach gruntowych mających wpływ na zagospodarowanie gruntów, zlokalizowanych w granicach projektowanej inwestycji.	brak	
Oznaczenie i symbol konturu użytku gruntowego, który nie jest ujawniony w bazie danych ewidencji gruntów i budynków	brak	
PRZEDSIĘBIORSTWO WIELOBRANŻOWE <b>„STAR-COM”</b> ul. Dąbki 27/3 25-310 Kielce NIP 955341915 Nazwa i imię i nazwisko wykonawcy, data i podpis osoby reprezentującej wykonawcę		
mgr inż. Arkadiusz Małec <b>GEODETA UPRAWNIONY</b> NIP 955341915 Imię i nazwisko wykonawcy, data i podpis geodety uprawnionego, który opracował mapę.		

Koniec rowu ziemnego km 0+709  
 atek ścieku z korytek betonowych

Za zgodność z oryginałem  
**PROJEKTANT**  
 mgr inż. Zbigniew Stachewicz  
 upr. bud. MAZ/0393/POOE/08

**Wykonawca: Drogowa Pracownia Projektowa**  
 Inż. Ewa Białek, ul. Złota 23 Kielce 25-015

Przedmiot opracowania:	Arkadia Mazowiecka - przebudowa i rozbudowa drogi gminnej Płock - Rydzyno tj. od granicy Gminy Słupno do m. Rydzyno.	
Projektował:	mgr inż. Zbigniew Stachewicz upr. nr. MAZ/0393/POOE/08	Stadium: Projekt budowlany
Projektował:	mgr inż. Lesław Strzałka upr. nr. KL 197/87	Branża: Wod. - Kan.
Data:	03.2015	Skala: Rys. nr. Ark. n 1:500 1 4

UWAGI:  
 1. Projekt jest chroniony prawem autorskim (Dz.U. 94.24.63). Wszelkie informacje zawarte w tym projekcie (poziome i pionowe) stanowią integralną część firmy "Drogowa Pracownia Projektowa Ewa Białek" i nie wolno ich użyć ponownie, reprodukcji i kopiować bez pisemnej zgody wyżej wymienionej firmy.  
 2. Za zgodność z charakterem obiektu wszystkie wyznaczone i rzędne należy wprowadzić na budowę, a wszelkie niezgodności powiadomić projektem architektoniczno-budowlanym i pozostałymi opracowaniami branżowymi a stonem listującą notatki wyjaśniające i uzgodnić z głównym projektantem.  
 3. Usługi i opłaty zrealizowane w etapie rysunkowej projektu stanowią integralną część niniejszego opracowania.  
 4. Instalacje opracowane wykonano zlecając za pomocą licencjonowanego oprogramowania AutoCAD LT.

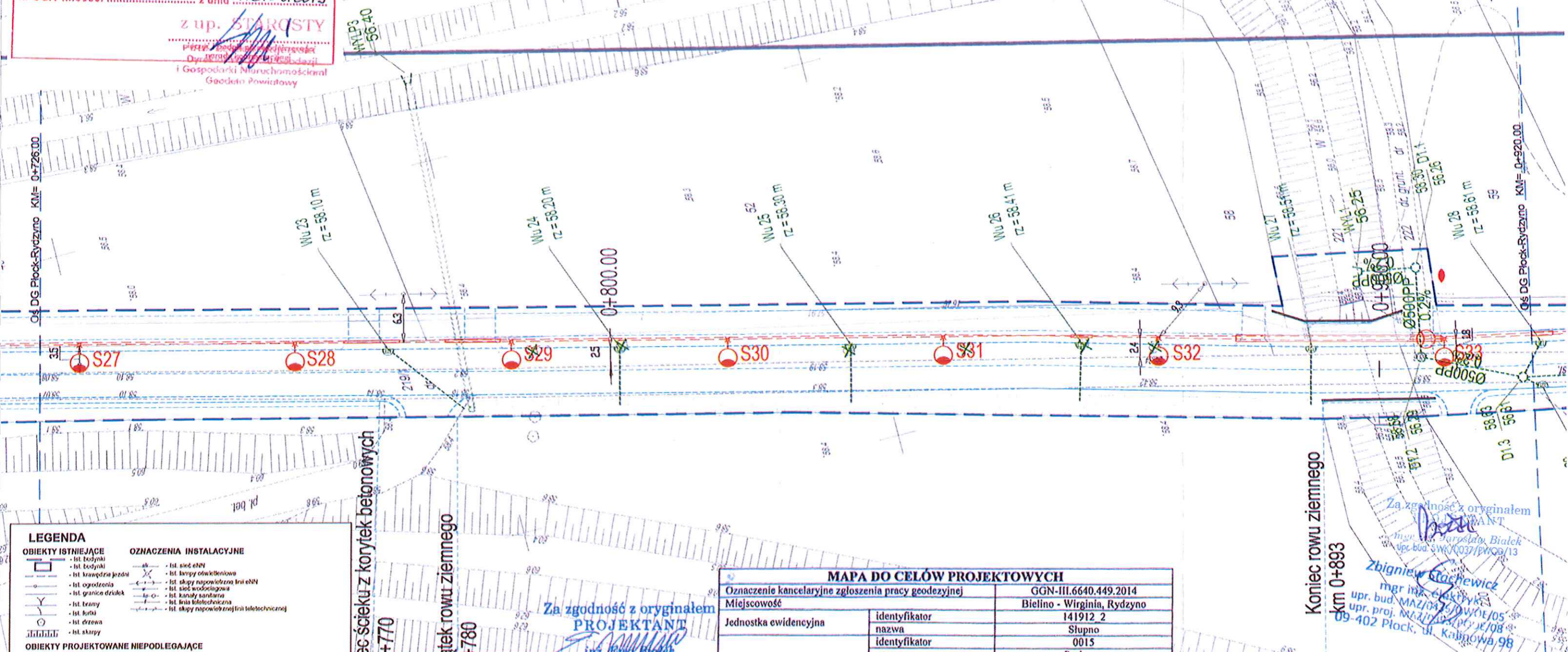
**STAROSTA PŁOCKI**  
**Dokumentacja projektowa**

sieci elektroenergetycznej, heolobocypoln  
 kanałizacji i sprowadzej  
 była przedmiotem narady koordynacyjnej przeprowadzonej  
 w siedzibie Starostwa Powiatowego w Płocku, ul. Bielska 59  
 w formie zebrania zainteresowanych podmiotów i za pomocą  
 środków komunikacji elektronicznej i uzgodniona protokołem  
 nr GGN-III.6630. z dnia 15.03.2015 z dnia 18.03.2015

z up. STAROSTY

Przewodnik i podziemny przewód  
 Dy. Inż. Lesław Strzałka  
 i Gospodarki Nieruchomościami  
 Geodeta Powiatowy

**Arkusz 5 - Oś DG Płock-Rydzino ( 0+726.00 - 0+920.00)**



**LEGENDA**

OBIEKTY ISTNIEJĄCE	OZNACZENIA INSTALACYJNE
<ul style="list-style-type: none"> <li>list budynki</li> <li>list budynki</li> <li>list krawężnia jezdnia</li> <li>list ogrodzenia</li> <li>list granice działek</li> <li>list brzozy</li> <li>list łąki</li> <li>list drzewa</li> <li>list skarpy</li> </ul>	<ul style="list-style-type: none"> <li>list sieć ełm</li> <li>list lampy oświetleniowe</li> <li>list skłpy napowietrzne linii ełm</li> <li>list sieć wodociągowa</li> <li>list kanały sanitarne</li> <li>list linia telekomunikacyjna</li> <li>list skłpy napowietrzne linii telekomunikacyjnej</li> </ul>
OBIEKTY PROJEKTOWANE NIEPODLEGAJĄCE UZGODNIENIU	
<ul style="list-style-type: none"> <li>proj. jezdnie o nawierzchni asfaltowej nie podlegająca uzgodnieniu</li> <li>proj. chodniki lub ciąg pieszo-rowerowy nie podlegający uzgodnieniu</li> <li>proj. przepust drogowy PEHD nie podlegający uzgodnieniu</li> </ul>	<ul style="list-style-type: none"> <li>linia rozgraniczenia terenu inwestycji nie podlegająca uzgodnieniu</li> <li>Drzewa oznaczone od wycinki nie podlegająca uzgodnieniu</li> </ul>
OBIEKTY PROJEKTOWANE WYMAGAJĄCE UZGODNIENIA	
<ul style="list-style-type: none"> <li>proj. przebudowa sieci wodociągowej Ø110 PE</li> <li>proj. kanał deszczowy</li> <li>proj. studnia kanalizacyjno-deszczowej</li> <li>proj. wpust uliczny</li> <li>proj. wpust z przykanalikiem Ø100 PP</li> </ul>	
<ul style="list-style-type: none"> <li>Projektywana linia oświetlenia ulicznego</li> <li>Projektywana sieć oświetlenia ulicznego</li> <li>Projektywana sieć oświetlenia ulicznego. Typ zastawo obrętkowy w projekcie wykonawczym</li> <li>Projektywana przepust dla kabla oświetleniowego lub innej sieci kabla HLT</li> <li>Typ: HLT Ø100-110/90</li> <li>Złącza kablowe pomiarowe realizowane przez Energa Operator w ramach umowy przyrzecznościowej</li> <li>Na wchodzie w zakres tego opracowania. Zostaną wykonane w określonym czasie i miejscu</li> <li>Na wchodzie w zakres tego opracowania. Zostaną wykonane w określonym czasie i miejscu</li> <li>Na wchodzie w zakres tego opracowania. Zostaną wykonane w określonym czasie i miejscu</li> </ul>	

**Koniec ścieku z korytek betonowych +770**

**Koniec rowu ziemnego +780**

Za zgodność z oryginałem  
**PROJEKTANT**  
 inż. Ewa Białek

Poświadczam, że niniejszy dokument jest kopią z oryginału, który zawiera prace geodezyjne i kartograficzne, które zostały wykonane zgodnie z zasadami technicznymi i wpisane do ewidencji materialów geodezyjnych i kartograficznych.

Organ prowadzący państwowy zasób geodezyjny i kartograficzny  
**STAROSTA PŁOCKI**

Identyfikator ewidencyjny materialów geodezyjnych i kartograficznych  
**P.1419 - 2015.93A**

Data wpisania operatu technicznego do ewidencji materialów geodezyjnych i kartograficznych  
**19.01.15**

Imię i nazwisko i podpis osoby reprezentującej organ  
**up. STAROSTY**  
 mgr Edyta Białka  
 Inspektor w Wydziale Geodezji i Gospodarki Nieruchomościami

**MAPA DO CELÓW PROJEKTOWYCH**

Oznaczenie kancelaryjne zgłoszenia pracy geodezyjnej	GGN-III.6640.449.2014
Miejscowość	Bielino - Wirginia, Rydzyno
Jednostka ewidencyjna	identyfikator: 141912_2 nazwa: Słupno
Obwód ewidencyjny	identyfikator: 0015 nazwa: Rydzyno identyfikator: 0002 nazwa: Bielino - Wirginia
Skala mapy	1:500
Nazwa układu współrzędnych	prostokątnych płaskich wysokości: 2000 Kronsztadt 86
Oznaczenie granic obszaru, który był przedmiotem aktualizacji	---
Oznaczenie i informacje o służebnościach gruntowych mających wpływ na zagospodarowanie gruntów, zlokalizowanych w granicach projektowanej inwestycji.	brak
Oznaczenie i symbol konturu użytku gruntowego, który nie jest ujawniony w bazie danych ewidencyjnej gruntów i budynków	brak

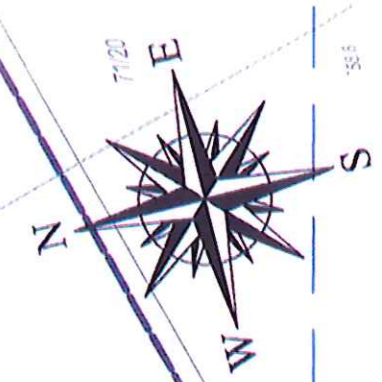
PRZEDSIĘBIORSTWO WIELOBRANŻOWE  
**"STAR-COM"**  
 Nazwa i adres siedziby wykonawcy oraz data i podpis osoby reprezentującej wykonawcę  
 NIP 0503090000

mgr inż. Arkadiusz Matec  
**GEODETA UPRAWNIONY**  
 Imię i nazwisko i data i podpis geodety uprawnionego, który opracował mapę.

**Wykonawca: Drogowa Pracownia Projektowa**  
**Inż. Ewa Białek, ul. Złota 23 Klełce 25-015**

Przedmiot opracowania:	Arkadia Mazowiecka - przebudowa i rozbudowa drogi gminnej Płock - Rydzyno (J. od granicy Gminy Słupno do m. Rydzyno).
Projektował:	mgr inż. Zbigniew Stachowicz upr. nr. MAZ/0393/POOE/08
Projektował:	mgr inż. Lesław Strzałka upr. nr. KL 197/87
Data:	03.2015
Przedmiot rysunku:	Plan uzgodnienia sieci
Skala:	1:500
Rys. nr.:	1
Ark. r.:	5

UWAGI:  
 1. Projekt jest chroniony Prawem Autorskim (Dz.U. 04.24.03). Wszystkie informacje zawarte w tym projekcie (pokazane i opisane) stanowią integralną część firmy "Drogowa Pracownia Projektowa Ewa Białek" i nie wolno ich użyć ponownie, reprodukcję i kopię bez pisemnej zgody wyżej wymienionej firmy.  
 2. Ze względu na charakter obiektu wszystkie wymiary i reguła zostały sprawdzone na budowie, a zaistniałe nieścisłości pomiędzy projektem architektoniczno-budowlanym i pozostałymi opracowaniami branżowymi a stanem istniejącym należy wyjasnić i uzgodnić z głównym projektantem.  
 3. Uwagi i opisy zamieszczone w treści rysunku projektu stanowią integralną część niniejszego opracowania.  
 4. Niniejsze opracowanie wykonano za pomocą licencjonowanego oprogramowania AutoCAD LT.



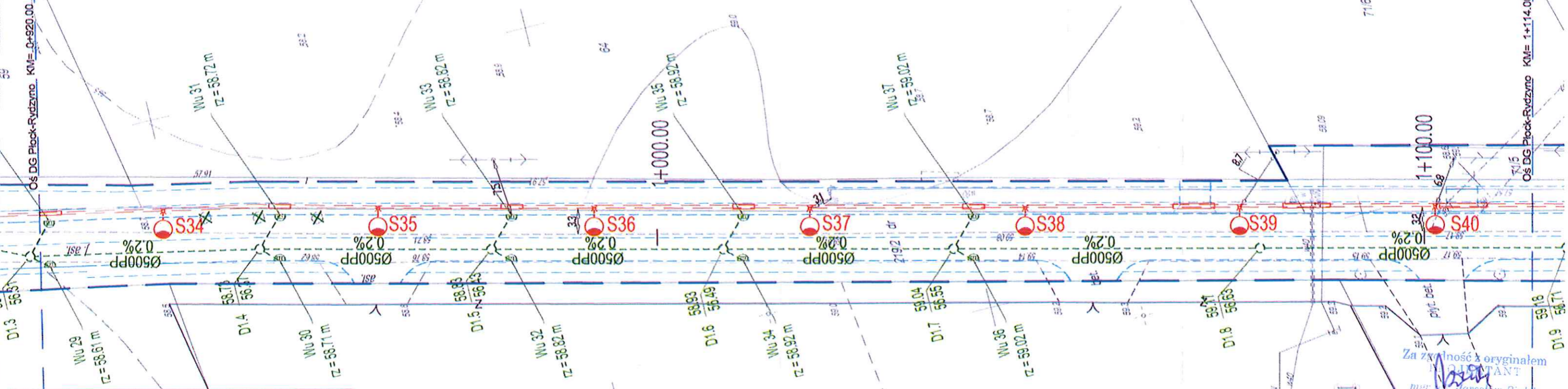
**STAROSTA PŁOCKI**  
 Dokumentacja projektowa

sieci elektroenergetycznej, medioenergetycznej  
 kanalizacji i sprowadzonej

była przedmiotem narady koordynacyjnej przeprowadzonej w siedzibie Starostwa Powiatowego w Płocku, ul. Bielska 59 w formie zebrania zainteresowanych podmiotów i za pomocą środków komunikacji elektronicznej i uzgodniona protokołem nr GGN-III.6630. 15.2015 z dnia 18.03.2015

z up. STAROSTY

Przewodnik, podlegający uzgodnieniu  
 Dy. Inżynier ds. Inżynierii  
 i Gospodarki Nieruchomościami  
 Geodeta Powiatowy



**LEGENDA**

**OBIEKTY ISTNIEJĄCE**

- ist. budynek
- ist. linia kolejowa
- ist. ogrodzenia
- ist. granice działek
- ist. brzozy
- ist. drzewa
- ist. skłapy

**OZNACZENIA INSTALACYJNE**

- ist. sieć eNt
- ist. linia kablowa
- ist. sieć napowietrzna linii eNt
- ist. sieć wodociągowa
- ist. kanały kanalizacyjne
- ist. linie telekomunikacyjne
- ist. skłapy napowietrznej linii telekomunikacyjnej

**OBIEKTY PROJEKTOWANE NIEPODLEGAJĄCE UZGODNIENIU**

- proj. jezdnia o nawierzchni asfaltowej
- proj. chodniki lub ciąg pieszo - rowertowa
- proj. przepust drogowy PEHD
- linia rozgraniczenia terenu inwestycji
- Drzewa oznaczone od wycinki

**OBIEKTY PROJEKTOWANE WYMAGAJĄCE UZGODNIENIA**

- proj. przebudowa sieci wodociągowej Ø110 PE
- proj. kanał deszczowy
- proj. studnia kanalizacji deszczowej
- proj. wpust uliczny
- proj. wpust z przyłanką Ø160 PP
- projektowana latarnia oświetlenia ulicznego
- projektowana szafa oświetlenia ulicznego
- projektowana kabla oświetlenia ulicznego
- projektowana tablica rozdzielcza
- projektowany przepust dla kabla światłowodowego lub innego typu
- linia Ant. DTK 110/55
- Złazki żelazne promienniki realizowane przez Energa Operator w ramach umowy o przyłączeniowej
- Nowe wchody w zakres loga operacyjnego. Zostają wykonane w odrębnym opracowaniu.
- Nowe wchody w zakres loga operacyjnego. Zostają wykonane w odrębnym opracowaniu.
- Kabli przyłączeniowy realizowany przez Energa Operator w ramach umowy o przyłączeniowej
- Nowe wchody w zakres loga operacyjnego. Zostają wykonane w odrębnym opracowaniu.
- Zakres - dokumentacja z wyłączeniem - przekazy oraz słupów (zgodnie z legendą) linia tylko dla referencyjna
- Obrona oświetlenia
- Skłapy 2H 10 + sprzączka oświetlenia typ 12 szt
- Skłapy 2H 10 3 szt

Za zgodność z oryginałem  
 PROJEKTANT  
 inż. Ewa Błałek

Poświadczam się, że niniejszy dokument bud. SWK/0149/POOD/04/15  
 prac geodezyjnych i kartograficznych, których rezultaty zawiera  
 operat. techniczny wpisany do ewidencji materiałów geodezyjnych i kartograficznych

Organ prowadzący państwowy zasób geodezyjny i kartograficzny	STAROSTA PŁOCKI
Identyfikator ewidencyjny materiału zasobu operat. technicznego	P.1419 - 2015. 73A
Data wpisania operat. technicznego do ewidencji materiałów zasobu	19.01.15
Imię i nazwisko i podpis osoby reprezentującej organ	up. STAROSTY mgr Edyta Bińska Inspektor w Wydziale Geodezji i Gospodarki Nieruchomościami

**MAPA DO CELÓW PROJEKTOWYCH**

Oznaczenie kancelaryjne zgłoszenia pracy geodezyjnej	GGN-III.6640.449.2014	
Miejscowość	Bielino - Wirginia, Rydzyno	
Jednostka ewidencyjna	identyfikator	141912_2
	nazwa	Słupno
Obręb ewidencyjny	identyfikator	0015
	nazwa	Rydzyno
Skala mapy	identyfikator	0002
	nazwa	Bielino - Wirginia
Nazwa układu współrzędnych	prostokątnych płaskich	2000
	wysokości	Kronsztadt 86
Oznaczenie granie obszaru, który był przedmiotem aktualizacji	-----	
Oznaczenie i informacje o służebnościach gruntowych mających wpływ na zagospodarowanie gruntów, zlokalizowanych w granicach projektowanej inwestycji.	brak	
Oznaczenie i symbol konturu użytku gruntowego, który nie jest ujawniony w bazie danych ewidencji gruntów i budynków	brak	

mgr inż. Arkadiusz Małec  
 GEODETA UPRAWNIONY  
 Imię i nazwisko i podpis osoby reprezentującej wykonawcę

Za zgodność z oryginałem  
 PROJEKTANT  
 mgr inż. Zbigniew Stachowicz  
 upr. bud. SWK/0037/WO0/13

Zbigniew Stachowicz  
 mgr inż. elektryk  
 upr. bud. MAZ/546/DWOE/05  
 upr. proj. MAZ/0393/POOE/08  
 09-402 Płock, ul. Kalinowa 9p

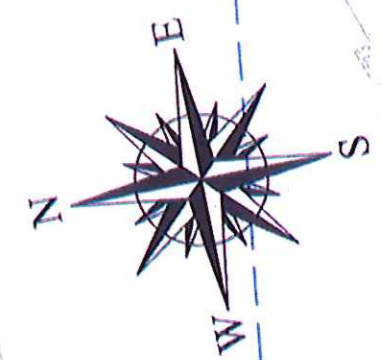
**Wykonawca: Drogowa Pracownia Projektowa Inż. Ewa Błałek, ul. Złota 23 Kiełce 25-015**

Przedmiot opracowania:	Arkadia Mazowiecka - przebudowa i rozbudowa drogi gminnej Płock - Rydzyno tj. od granicy Gminy Słupno do m. Rydzyno.	Stadium: Projekt budowlany
Projektował:	mgr inż. Zbigniew Stachowicz upr. nr. MAZ/0393/POOE/08	Branża: Elektroenergetyczna
Projektował:	mgr inż. Lesław Strzałka upr. nr. KL 197/87	Branża: Wod. - Kan.
Data:	03.2015	Skala: Rys. nr. Ark. r 1:500 1 6

**Plan uzgodnienia sieci**

UWAGI:  
 1. Projekt jest chroniony Prawem Autorskim (Dz.U. 91.24.03). Wszystkie informacje zawarte w tym projekcie (poza zleceniem i opisem) stanowiły integralną część firmy "Drogowa Pracownia Projektowa Inż. Ewa Błałek" i nie wolno ich używać bez zgody i kopować bez pisemnej zgody wyżej wymienionej firmy.  
 2. Ze względu na charakter obiektu wszystkie wymiary i rzędne należy sprawdzić na budowie, a zaistniałe niezgodności pomędzy projektem architektoniczno-budowlanym i pozostałymi opracowaniami branżowymi a stanem istniejącym należy wyjasnić i uzgodnić z głównym projektantem.  
 3. Usługi i opisy zamieszczone w części rysunkowej projektu stanowiły integralną część niniejszego opracowania.  
 4. Niniejsze opracowanie wykonano za pomocą licencjonowanego oprogramowania AutoCAD LT.

# Arkusz 7 - Oś DG Płock-Rydzino ( 1+114.00 - 1+308.00)



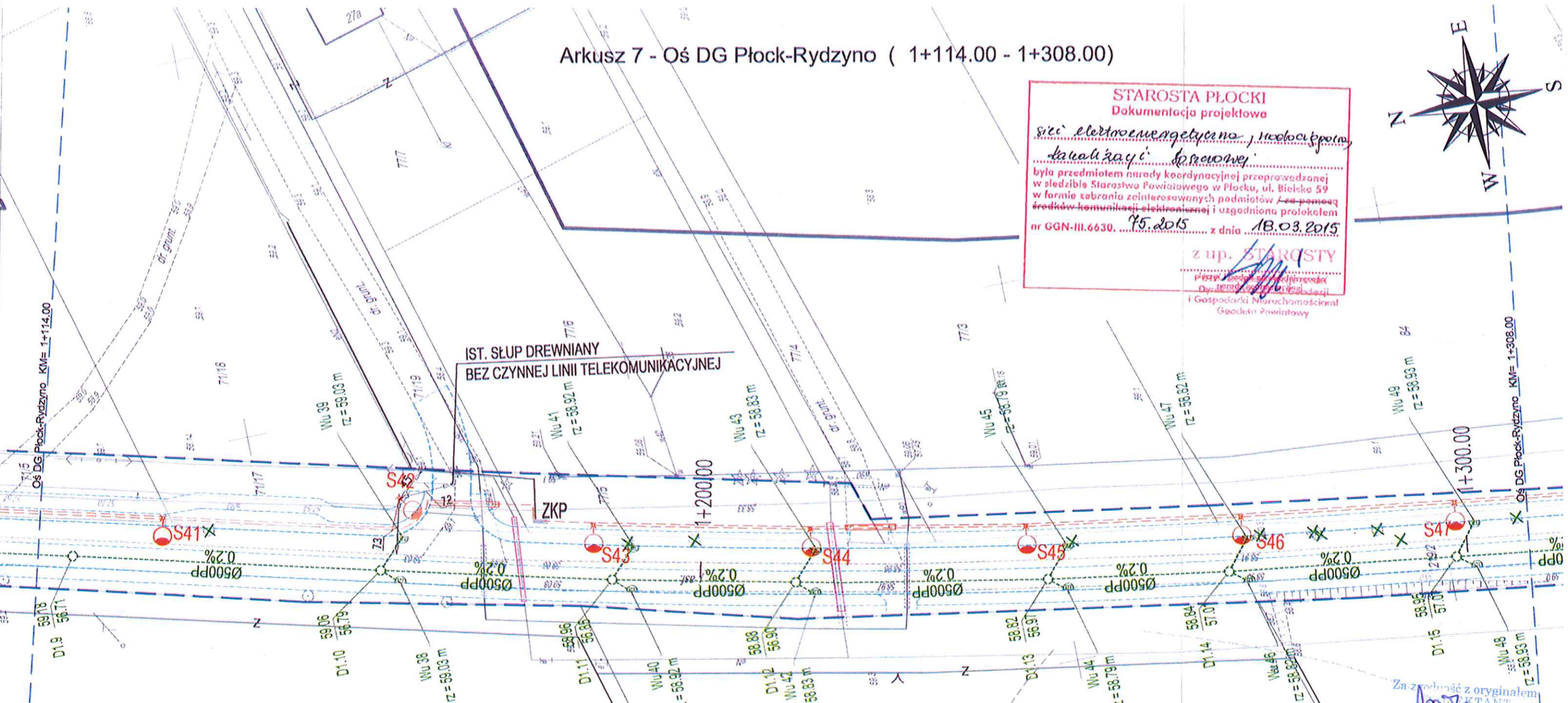
**STAROSTA PŁOCKI**  
 Dokumentacja projektowa

sieci elektroenergetycznej, napięcia 0,2 kV  
 kablizacji torowej

była przedmiotem narady koordynacyjnej przeprowadzonej w siedzibie Starostwa Powiatowego w Płocku, ul. Bielska 59 w formie zabrania zainteresowanych podmiotów za pomocą środków komunikacji elektronicznej i uzgodniona protokołem nr GGN-III.6630, z dnia 18.03.2015

z up. STAROSTY

Przewodnik: ...  
 Dy.: ...  
 i Gospodarki Nieruchomościami  
 Gódek Powiatowy



**LEGENDA**

**OBIEKTY ISTNIEJĄCE**

- lin. granica mapy d.c.
- lin. budynki
- lin. krawężnik jezdni
- lin. ogrodzenia
- lin. granice działek
- lin. brzozy
- lin. kurtki
- lin. drzewa
- lin. skłapy

**OZNACZENIA INSTALACYJNE**

- lin. sieć eHn
- lin. lampy oświetleniowe
- lin. słupy napowietrznej linii eHn
- lin. sieć wodociągowa
- lin. kanały sanitarne
- lin. linia telekomunikacyjna
- lin. słupy napowietrznej linii telekomunikacyjnej

**OBIEKTY PROJEKTOWANE NIEPODLEGAJĄCE UZGODNIENIU**

- proj. jezdnia o nawierzchni asfaltowej na podłożu żwirowym
- proj. chodniki lub chodniki piętrowe - rowerowe
- proj. przepust drogowy PEHD
- lin. rozgraniczenia terenu inwestycji nie podlegająca uzgodnieniu
- Drzewa oznaczone od wyniki nie podlegająca uzgodnieniu

**OBIEKTY PROJEKTOWANE WYMAGAJĄCE UZGODNIENIA**

- proj. przebudowa sieci wodociągowej Ø110 PE
- proj. kanał deszczowy
- proj. studnia kanałizacji deszczowej
- proj. wpust uliczny
- proj. wpust z przyłankami Ø160 PP
- Projektowana latarnia oświetlenia ulicznego
- Projektowana szafa oświetlenia ulicznego
- Projektowana kłoda oświetlenia ulicznego
- Projektowany przepust dla kabla oświetleniowego lub kabla sygnału kabla H01
- Biura Ark. DWK 11095
- Zakres - demontaż opaski z wyjątkami, przewidywany zakres (zgodnie z legendą) linia tylna oświetleniowa
- Na rysunku pokazany wykonany jest: Energia Opaska w stosunku do zakresu przyłączeniowego
- Kabli przyłączeniowego realizowany jest: Energia Opaska w stosunku do zakresu przyłączeniowego
- Na rysunku w zakresie tego opracowania. Zostają wykonane w ostrożnym opracowaniu.
- Na rysunku w zakresie tego opracowania. Zostają wykonane w ostrożnym opracowaniu.

**Demontaż starych słupów oświetleniowych na odcinku D1 G I**

- Nie wchodzi w zakres tego opracowania. Zostają wykonane w ostrożnym opracowaniu.
- Na rysunku pokazany wykonany jest: Energia Opaska w stosunku do zakresu przyłączeniowego
- Zakres - demontaż opaski z wyjątkami, przewidywany zakres (zgodnie z legendą) linia tylna oświetleniowa
- Opaska oświetleniowa 1 szt
- Słup ZH 10 - oprawa oświetleniowa typ 12 szt
- Słup ZH 10 3 szt

Za zgodność z oryginałem  
**PROJEKTANT**  
 inż. Ewa Białek  
 NIP 950 146 91 57 NID 18 792 60 01

Podpisuje się, że niniejszy dokument jest kopią z oryginału, który jest zgodny z oryginałem i nie zawiera żadnych zmian. Operacje techniczne wpisane do ewidencji materiałowej i kartograficznej zasobu geodezyjnego i kartograficznego.

Organ prowadzący państwowy zasób geodezyjny i kartograficzny  
**STAROSTA PŁOCKI**

Identyfikator ewidencyjny materiału zasobu - operacji technicznej  
 P.1419

Data wpisania operacji technicznej do ewidencji materiałowej zasobu  
 29.01.15

Imię, nazwisko i podpis osoby reprezentującej organ  
 mgr Edyta Białka  
 Inspektor w Wydziale Geodezji i Gospodarki Nieruchomościami

**MAPA DO CELÓW PROJEKTOWYCH**

Oznaczenie kancelaryjne zgłoszenia pracy geodezyjnej	GGN-III.6640.449.2014
Miejscowość	Bielino - Wirginia, Rydzino
Jednostka ewidencyjna	identyfikator: 141912 2 nazwa: Słupno
Obwód ewidencyjny	identyfikator: 0015 nazwa: Rydzino
	identyfikator: 0002 nazwa: Bielino - Wirginia
Skala mapy	1:500
Nazwa układu współrzędnych	prostokątnych płaskich wysokości: 2000 Kronsztadt 86
Oznaczenie granic obszaru, który był przedmiotem aktualizacji	---
Oznaczenie i informacje o służebnościach gruntowych mających wpływ na zagospodarowanie gruntów, zlokalizowanych w granicach projektowanej inwestycji.	brak
Oznaczenie i symbol konturu użytku gruntowego, który nie jest ujawniony w bazie danych ewidencji gruntów i budynków	brak

PRZEDSIĘBIORSTWO WIELOBRANŻOWE  
**"STAR-COM"**  
 ul. Daleka 27/37  
 25-310 Kiejkuty, pow. Płock

mgr inż. Arkadiusz Małec  
 GEODETA UPRAWNIONY  
 NIP 74 146 18 00 98

**Wykonawca: Drogora Pracownia Projektowa**  
 Inż. Ewa Białek, ul. Złota 23 Klejce 25-015

Przedmiot opracowania:	Arkadia Mazowiecka - przebudowa i rozbudowa drogi gminnej Płock - Rydzino (tj. od granicy Gminy Słupno do m. Rydzino).	Stadium: Projekt budowlany Branża: Elektroenergetyczna
Projektował:	mgr inż. Zbigniew Stachowicz upr. nr. MAZ/0393/POOE/08	Branża: Wod. - Kan.
Projektował:	mgr inż. Lesław Strzałka upr. nr. KL 197/87	
Data: 03.2015	Przedmiot rysunku: <b>Plan uzgodnienia sieci</b>	Skala: Rys. nr. Ark. n 1:500 1 7

**UWAGI:**

- Projekt jest chroniony prawem Autorków (Dz.U. 94.24.83). Wszystkie informacje zawarte w tym projekcie (polozona i opisana) stanowią integralną część firmy "Drogora Pracownia Projektowa Ewa Białek" i nie wolno ich użyć ponownie, reprodukcji i kopię bez pisemnej zgody wyżej wymienionej firmy.
- Za włączenie do charakteru obiektu wszystkie wymiary i rzędnice należy sprawdzić na budowie, a zaletnia niezgodność pomiędzy projektem architektoniczno-budowlanym i pozostałymi opracowaniami branżowymi o stanem istniejącym należy wyjaśnić i uzgodnić z głównym projektantem.
- Uzasad i opisy zamieszczone w treści rysunkowej projektu stanowią integralną część niniejszego opracowania.
- Niniejsze opracowanie wykonano za pomocą komputeryzowanego oprogramowania AutoCAD LT.