

LOD + DLR
18.10.16
Rw

URZĄD GMINY W SŁUPNIE
W PŁY N Ę Ł O

17. 10. 2016

Nowe Gulczewo, dnia 17.10.2016 r.

Nr 0008504.2016
podpis

Rada Gminy Słupno

18. 10. 2016

INTERPELACJA

dot.: naprawy ulicy Zbrojowej w Nowym Gulczewie.

UZASADNIENIE

W dniu 13.10.2016 r. wpłynęła do mnie prośba mieszkańców ulicy Zbrojowej w Nowym Gulczewie o interwencję w sprawie naprawy tej ulicy, która jest w części nieprzejezdna. Po dokonaniu wizji lokalnej w dniu 15.10.2016 r. oraz po rozmowie z mieszkańcami tej ulicy stwierdzam, że wniosek mieszkańców tej ulicy jest zasadny w całości. Środki na naprawę dróg w 2016 r. Rada Gminy Słupno zapewniła w sposób zaspakajający uzasadnione interesy mieszkańców na obszarze całej Gminy Słupno. Nie przyjmuję do wiadomości tłumaczenia Naczelnika Wydziału Inwestycji mieszkańcom, że obecnie brak jest środków na realizację pilnych, niezbędnych napraw, takich jak w przypadku ulicy Zbrojowej.

W związku z tym będę wnioskował o przeprowadzenie kontroli wykonywania remontów dróg w bieżącym roku w kontekście legalności i celowości wydawanych środków budżetowych a także wykonywania robót zgodnie z umową i zasadami sztuki budowlanej, ponieważ docierają do mnie również protesty mieszkańców o niewłaściwym technicznie sposobie remontu dróg gruntowych na terenie Nowego Gulczewa.

Ponadto mieszkańcy ulicy Zbrojowej poinformowali mnie, że od dwóch lat obiecuje im się budowę oświetlenia ulicznego w ulicy. Obietnica ta nie została do dziś spełniona.

W związku z tym wnioskuję o:

1. Pilną, prawidłową naprawę drogi, aby uczynić ja przejezdną nie tylko w tym roku, ale co najmniej do lata przyszłego roku.
2. Wyciągnięcie konsekwencji służbowych wobec osób winnych zaniedbań i niewłaściwej obsługi mieszkańców ulicy Zbrojowej i poinformowanie mnie o zastosowanych środkach dyscyplinarnych.
3. Wykonywania napraw dróg zgodnie z umową, zasadami sztuki budowlanej oraz zgodnie z oczekiwaniami mieszkańców.
4. Wykonanie oświetlenia w ulicy Zbrojowej w przyszłym roku.

Źródło finansowania:

1. Budżet Gminy Słupno na 2016 r. - pkt 1 i 3
2. Budżet Gminy Słupno na 2017 r. - pkt 3 i 4

Radny Gminy Słupno
Piotr Rzewuski

Piotr Rzewuski

Załącznik:

Pismo mieszkańców ulicy Zbrojowej w Nowym Gulczewie z dnia 12.10.2016 r + załączniki

Tomasz Sobieszyński
09-411 Nowe Gulczewo
Ul. Zbrojowa 3
tel. kom. 795-166-520

Nowe Gulczewo, dnia 2016-10-04

Wójt Gminy Słupno
Pan Marcin Zawadka

Szanowny Panie Wójcie,

W imieniu mieszkańców ulicy Zbrojowej zwracam się z prośbą o rychłą interwencję w związku z brakiem jakichkolwiek działań ze strony Gminy Słupno, w celu poprawy stanu nawierzchni drogi ulicy Zbrojowej, tj. wyrównania jej powierzchni oraz ustabilizowania jej za pomocą pospólki (żwiru). Chodzi o odcinek drogi gruntowej o długości około 45 m.

Ten piaszczysty, nierówny odcinek drogi podczas robót nie został „utwardzony” (pominięty!) przez Gminę, gdyż trwała wówczas budowa domu jednorodzinnego przy ul. Zbrojowej 3. Obecna sytuacja nastręcza wiele trudności mieszkańcom ulicy w przemieszczaniu się, szczególnie podczas mokrych, deszczowych dni, kiedy to tworzy się błoto oraz grząskie koleiny (w załącznikach dokumentacja fotograficzna). Zaś w suche, wietrzne dni irytujące stają się często podnoszące się ogromne tumany kurzu.

Wielokrotne rozmowy telefoniczne z panem Łukaszem Skutnikiem, Naczelnikiem Wydziału Inwestycji, Infrastruktury i Rozwoju Urzędu Gminy w Słupnie oraz jego zapewnienia chęci pomocy w przedmiotowej sprawie, nie przyniosły oczekiwanych rezultatów.

Nadal więc użytkowanie drogi w obecnym stanie, w pespektywie „mokrej” jesieni będzie zmorą mieszkańców ulicy Zbrojowej oraz wymusi korzystanie z sąsiednich, alternatywnych dróg dojazdowych do ich posesji.

Z poważaniem,
Mieszkańcy ulicy Zbrojowej

Tomasz Sobieszński <tsobieszynski@wp.pl>

13.10.2016 09:36

Interwencja w sprawie ulicy Zbrojowej

Do p.rzewuski@rada.slupno.eu

Szanowny Panie Piotrze,

My mieszkańcy ulicy Zbrojowej, zwracamy się do Pana, jako radnego Gminy Słupno (z okręgu Nowe Gulczewo) z prośbą o rychłą interwencję w związku z brakiem jakichkolwiek działań ze strony Gminy Słupno, w celu poprawy stanu nawierzchni drogi ulicy Zbrojowej, tj. wyrównania powierzchni oraz ustabilizowania jej za pomocą pospółki (żwiru). Chodzi o odcinek drogi gruntowej o długości około 45 m. Koszt takiej operacji jest naprawdę niewielki, a jak wszyscy płacimy podatki.

Ten piaszczysty, nierówny odcinek drogi (liczne doły i nierówności) podczas poprzednich robót nie został „utwardzony”, niejako został przez Gminę pominięty, gdyż trwała wówczas budowa domu jednorodzinnego przy ul. Zbrojowej 3. Obecna sytuacja nastrocza wiele trudności nam - mieszkańcom w korzystaniu z tej ulicy, szczególnie podczas mokrych, deszczowych dni, kiedy to tworzy się błoto oraz grząskie koleiny. Zaś w suche, wietrzne dni irytujące stają się często podnoszące się ogromne tumany kurzu.

Wielokrotne rozmowy telefoniczne z panem Łukaszem Skutnikiem, Naczelnikiem Wydziału Inwestycji, Infrastruktury i Rozwoju Urzędu Gminy w Słupnie oraz jego zapewnienia o chęci pomocy w przedmiotowej sprawie, nie przyniosły oczekiwanych rezultatów.

Nadal użytkowanie drogi w obecnym stanie, w pespektywie „mokrej” jesieni oraz zimy, będzie zmorą mieszkańców ulicy Zbrojowej oraz wymusi korzystanie z sąsiednich, alternatywnych dróg dojazdowych do ich posesji, gdyż po opadach deszczu niemożliwym staje się pokonanie tego odcinka „ulicy” pieszo bez obuwia gumowego.

W załączniku oprócz pisma skierowanego do pana Wójta Gminy Słupno, które przedłożyliśmy w UG Słupno, dołączamy zdjęcia feralnego odcinka Zbrojowej po niewielkich opadach deszczu.

Z wyrazami szacunku,

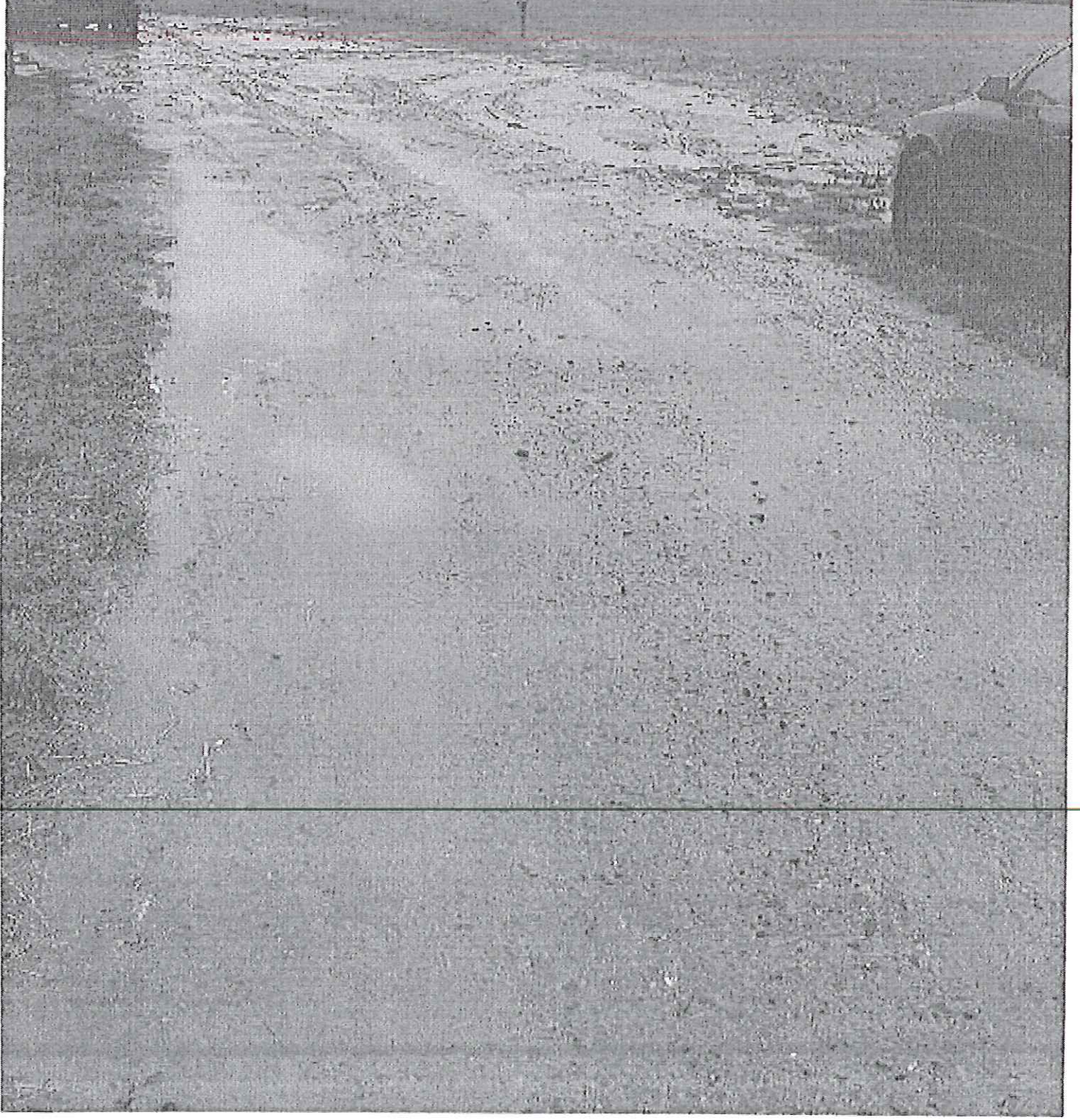
W imieniu mieszkańców ulicy Zbrojowej

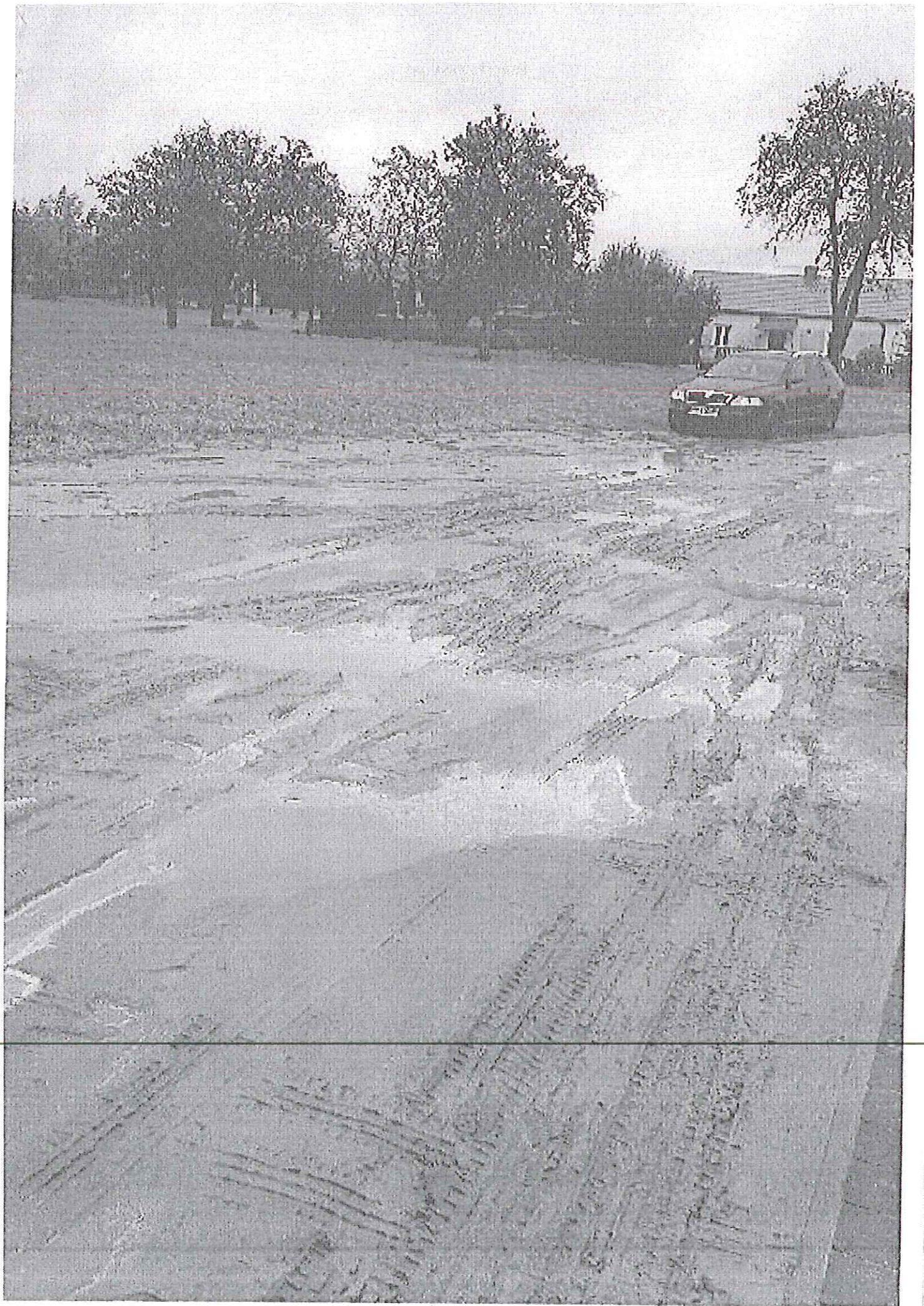
Tomasz Sobieszński

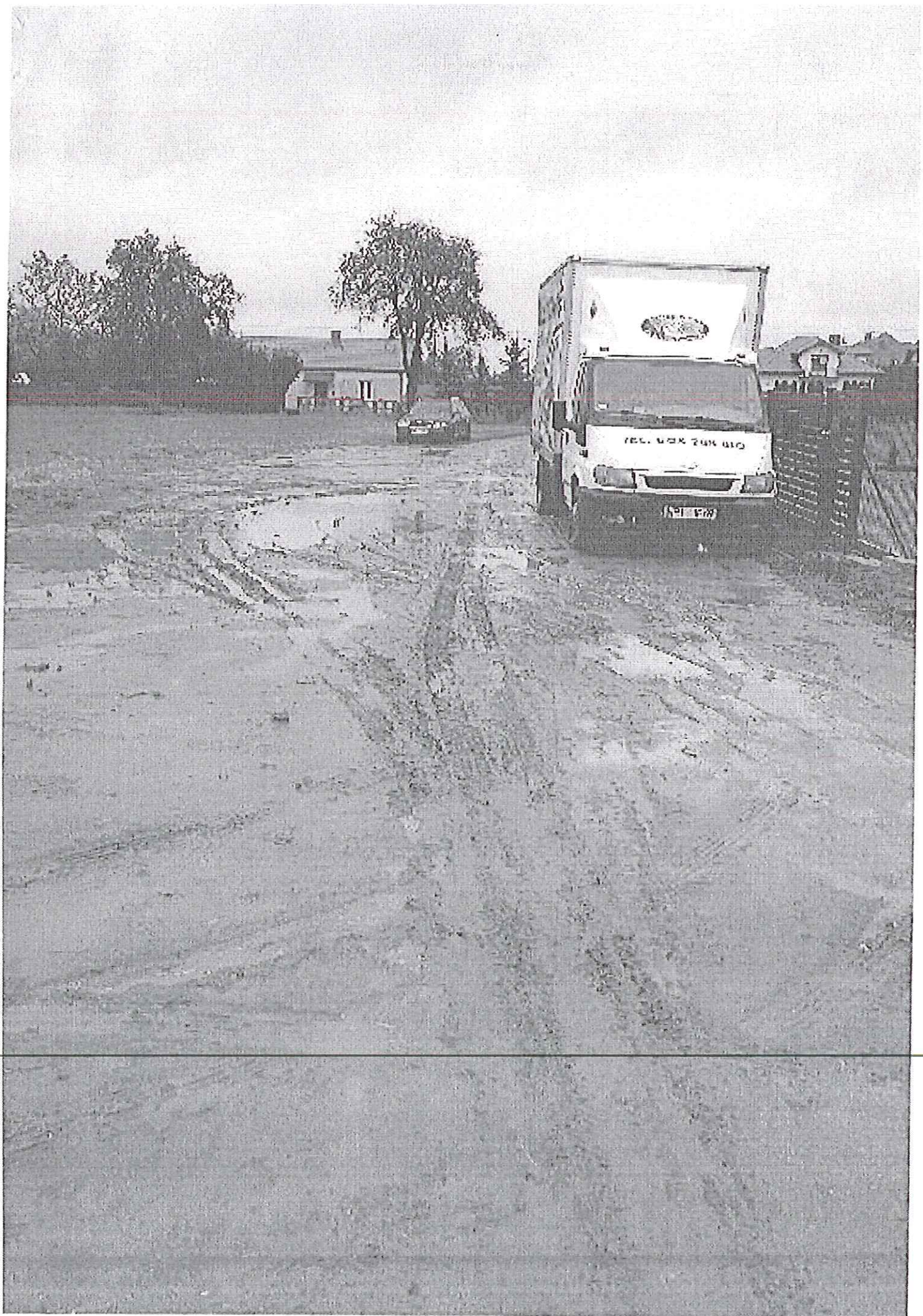
Tel. 795 166 520

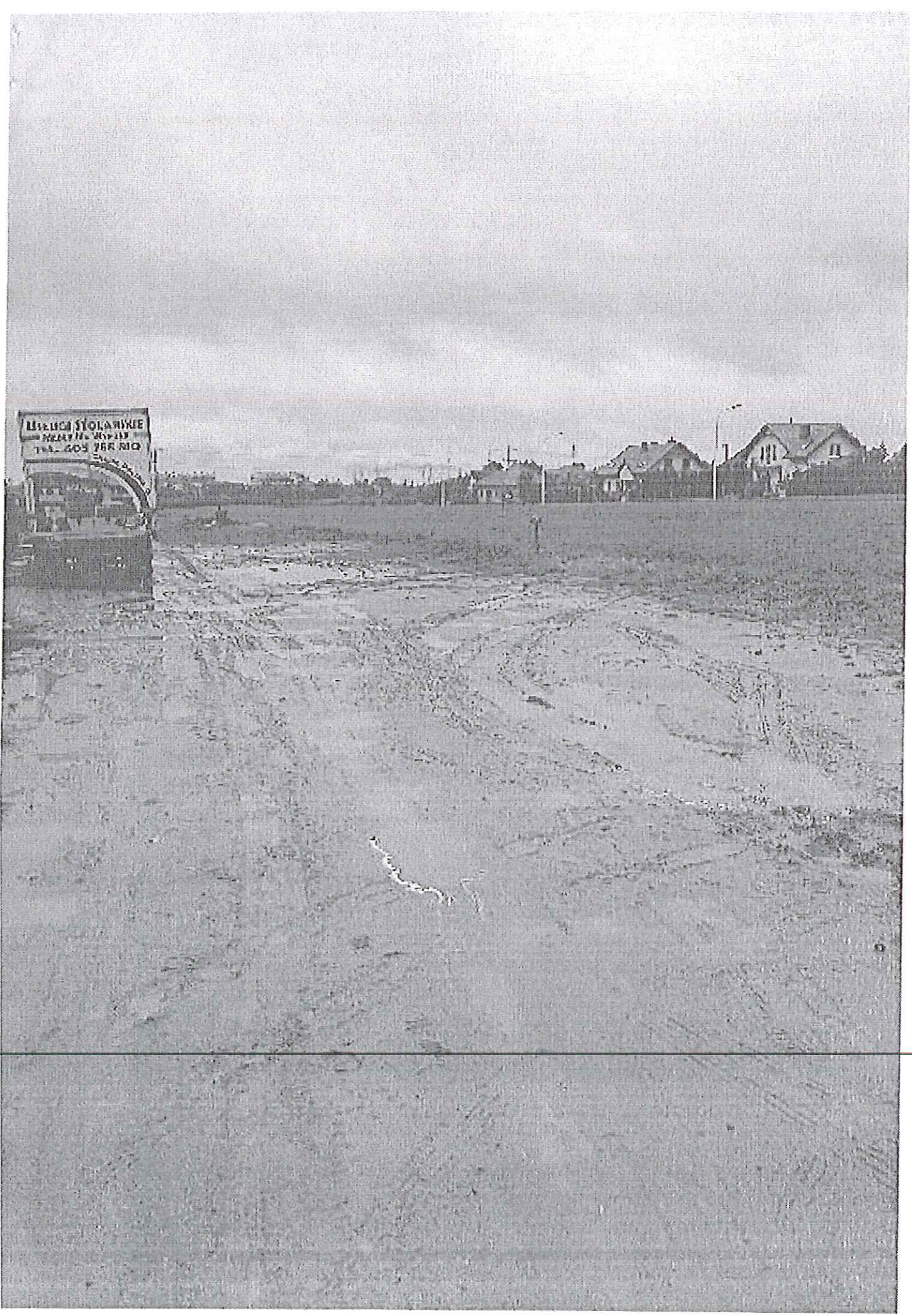
- Podanie.docx (28 KB)
- 20161005_141207.jpg (93 KB)
- 20161005_141010.jpg (72 KB)
- 20161005_141127.jpg (88 KB)
- 20161005_141055.jpg (107 KB)
- 20161005_141030.jpg (81 KB)

WILCA STELLINGSMA
RELIABLE REALTY
TEL. 605 766 4100









WELSH BY THE BEACH
1914-1915
TEL. 805 788 910

