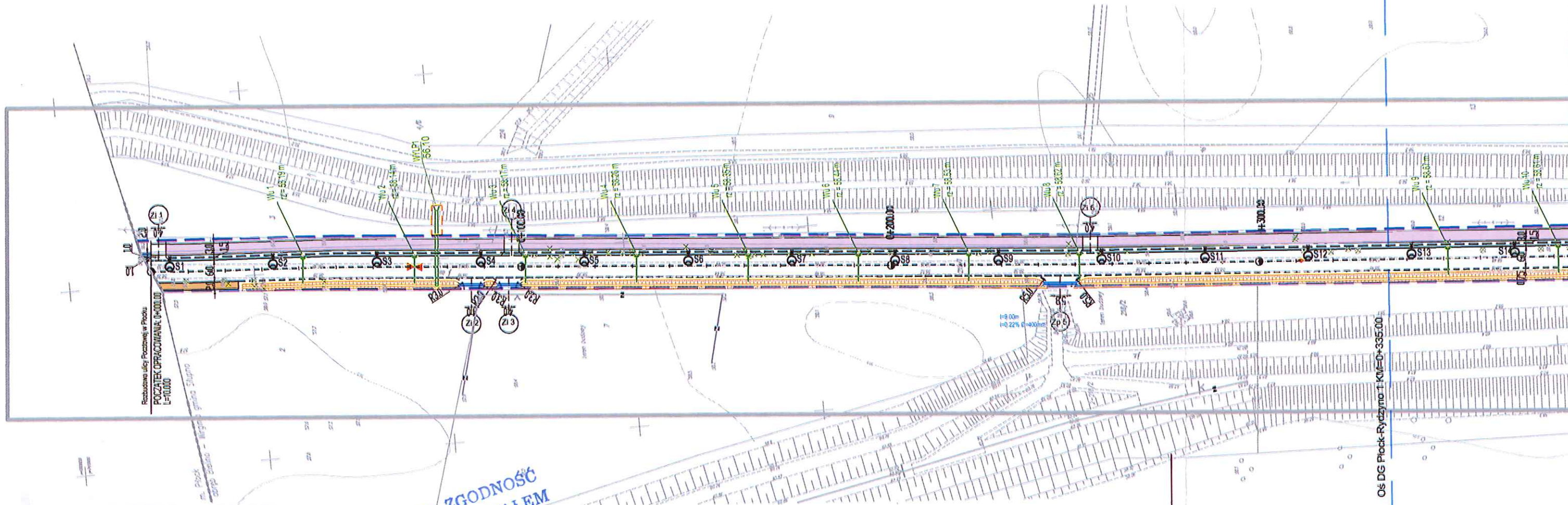


Oś DG Płock-Rydzino (0+000.00 - 0+335.00)

STAROSTWO POWIATOWE
w PŁOCKU
Wydział Architektury i Budownictwa
ul. Bielska 59
09-400 Płock



**ZA ZGODNOŚĆ
Z ORYGINAŁEM**

Projektant
mgr inż. Lesław Strzałka
upr. KL-197/87 i KL-297/92

Podkreślenie się, że niniejszy dokument został opracowany w wyniku prac geodezyjnych i kartograficznych, których rezultaty zawiera oparcie techniczny wpisany do ewidencji materiałów geodezyjnego zasobu geodezyjnego i kartograficznego

Organ prowadzący państwowy urząd geodezyjny i kartograficzny
IDENTYFIKATOR EWIDENCYJNY materiału geodezyjnego - opisanego technicznie
Data wpisania opisu technicznego do ewidencji materiałów geodezyjnych
Imię i nazwisko i podpis osoby reprezentującej organ

STAROSTA PŁOCKI
P.1419
19.01.16
up. STAROSTY
mgr Edyta Błaska
Inspektor w Wydziale Geodezji i Gospodarki Nieruchomościami

LEGENDA

OBIEKTY ISTNIEJĄCE

- Granica aktualizacji mapy d/o proj.
- Ist. budynki
- Ist. krawędzie jezdni
- Ist. ogrodzenia
- Ist. granice działek
- Ist. bramy
- Ist. funki
- Ist. drzewa
- Ist. skarpy

OZNACZENIA INSTALACYJNE

- Ist. siód eNN
- Ist. lampy oświetleniowe
- Ist. słupy napowietrznej linii eNN
- Ist. siód wodociągowa
- Ist. kanały sanitarne
- Ist. linia teletechniczna
- Ist. słupy napowietrznej linii teletechnicznej

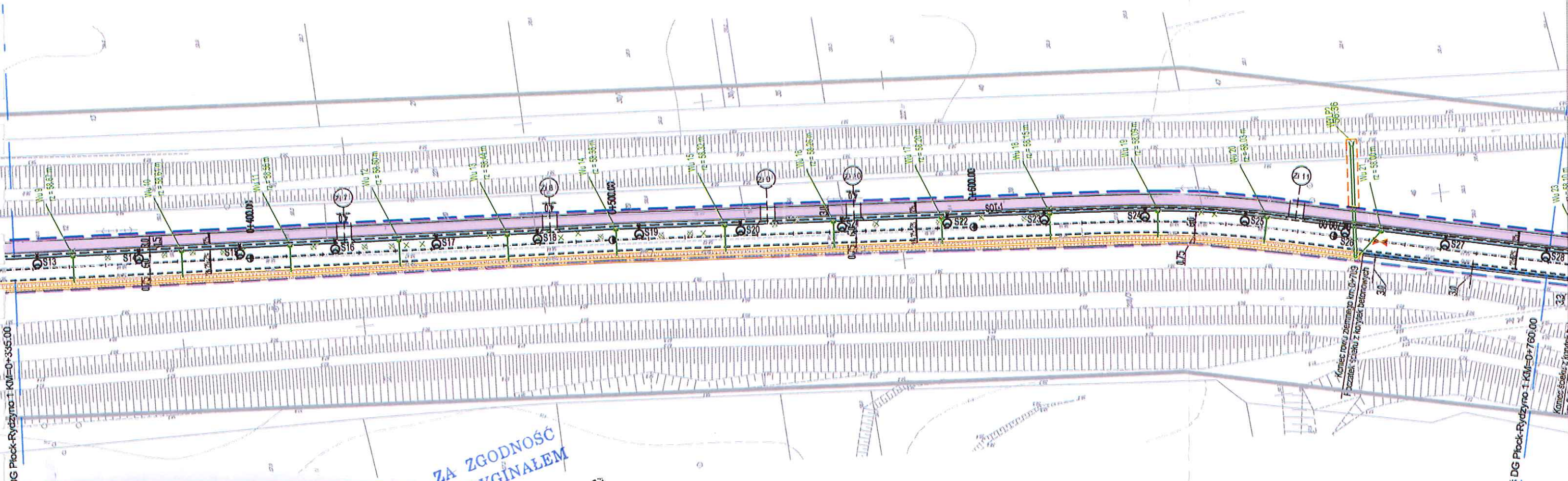
OBIEKTY PROJEKTOWANE

- Linia rozgraniczająca teren inwestycji
- Granica przebudowy dróg innych kategorii
- Obszar niezbędny do realizacji inwestycji drogowej
- proj. jezdnia o nawierzchni asfaltowej
- proj. ścieżka rowerowa dwukierunkowa
- proj. chodnik
- proj. zielenia obsłana trawą
- proj. ciąg pieszo-rowerowy z dwukierunkową ścieżką
- proj. barier drogowa skrajna
- proj. balustrada dla rowerzystów
- proj. przepusty drogowe PEHD
- proj. rów ziemny przydrożny
- proj. punkt wysoki geometrii pionowej
- proj. punkt niski geometrii pionowej
- proj. wpust uliczny
- proj. kanalizacja deszczowa
- proj. siód wodociągowa

Wykonawca: Drogowa Pracownia Projektowa Inż. Ewa Błatek, ul. Złota 23 Klejce 25-015			
Przedmiot opracowania:	Arkadia Mazowiecka - przebudowa i rozbudowa drogi gminnej Płock - Rydzino, tj. od granicy Gminy Słupno do m. Rydzino.		
Projektował:	mgr inż. Lesław Strzałka upr. nr. KL 197/87		Stadium: Projekt budowlany
Sprawdziła:	mgr inż. Bożena Komerska upr. nr. 154/92		Branża: wod - kan.
Data:	05.2016	Przedmiot rysunku: Plan sytuacyjny - kanalizacja deszcz.	Skala: Rys. nr. Ark. nr: 1:1000 1 1
<p>UWAGI:</p> <ol style="list-style-type: none"> Projekt jest chroniony Prawem Autorskim (Dz.U. 64 24 83). Wszelkie informacje zawarte w tym projekcie (pokazanie i opisanie) stanowią integralną część firmy "Drogowa Pracownia Projektowa Ewa Błatek" i nie wolno ich udzielać, reprodukcji i kopiować bez pisemnej zgody właściciela firmy. Za zgodność charakteru obiektu istniejącego i rzędnicy należy sprawdzić na budowie, a zastrzeżenie niegwarantujemy pomiędzy projektem architektoniczno-budowlanym i pozostałymi opracowaniami branżowymi a stanem istniejącej mapy wydanej i uzgodnionej z głównym projektantem. Wszystkie kopie zamieszczone w całości rysunkowej projektu stanowią integralną część niniejszego opracowania. Niniejsze opracowanie wykonano zgodnie z pomocą komputerowego oprogramowania AutoCAD LT. 			

Oś DG Płock-Rydzyna (0+335.00 - 0+760.00)

STAROSTWO POWIATOWE
w PŁOCKU
Wydział Architektury i Budownictwa
ul. Bielska 76
09-400 Płock



Oś DG Płock-Rydzyna 1 KM=0+335.00

Oś DG Płock-Rydzyna 1 KM=0+760.00

**ZA ZGODNOŚĆ
Z ORYGINAŁEM**

Projektant
mgr inż. Lesław Strzałka
upr. KL-197/87 I KL-297/92

MAPA DO CELÓW PROJEKTOWYCH		
Oznaczenie kancelaryjne zgłoszenia pracy geodezyjnej	GGN-III.6640.449.2014	
Miejscowość	Bielino - Wirginia, Rydzyno	
Jednostka ewidencyjna	identyfikator	141912_2
	nazwa	Słupno
	identyfikator	0015
Obręb ewidencyjny	nazwa	Rydzyno
	identyfikator	0002
	nazwa	Bielino - Wirginia
Skala mapy	1:500	
Nazwa układu współrzędnych	prostokątnych płaskich	2000
	wysokości	Kronsztadt 86
Oznaczenie granic obszaru, który był przedmiotem aktualizacji	---	
Oznaczenie i informacje o służebnościach gruntowych mających wpływ na zagospodarowanie gruntów, zlokalizowanych w granicach projektowanej inwestycji.	brak	
Oznaczenie i symbol konturu użytku gruntowego, który nie jest ujawniony w bazie danych ewidencji gruntów i budynków	brak	
<p>PRZEDSIĘBIORSTWO WIELOBRANŻOWE "STAR-COM" ul. Żłota 23 Klejce 25-015 NIP 900-000-0000</p>		
<p>mgr inż. Arkadiusz Małec GEODETA UPRAWNIONY ul. Żłota 23 Klejce 25-015 NIP 900-000-0000</p>		

Podkreślenie się, że niniejszy dokument został opracowany w wyniku prac geodezyjnych i kartograficznych, których rezultaty zawiera opisy i techniczny wpisany do ewidencji materiałowy zestaw danych geodezyjnych i kartograficznych

Organ prowadzący państwowy zespół geodezyjny i kartograficzny: STAROSTA PŁOCKI

Identyfikator ewidencyjny materiału zasobu - aparatu technicznego: P.1419... 2015. 23/1

Data wpisania opisu technicznego do ewidencji materiałowej zasobu: 19.01.15

Imię i nazwisko i podpis osoby reprezentującej organ: upr. STAROSTY

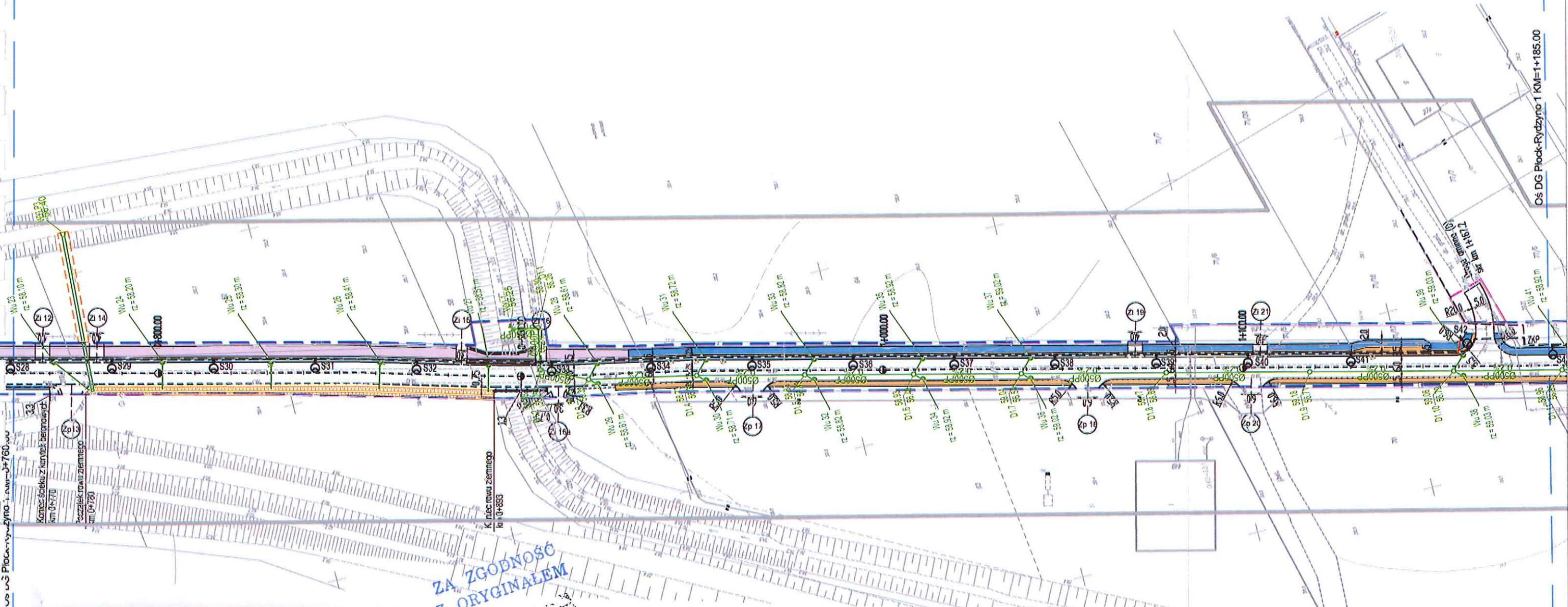
mgr Edyta Dębska
Inspektor w Wydziale Geodezji i Gospodarki Nieruchomościami

LEGENDA	
OBIEKTY ISTNIEJĄCE	<ul style="list-style-type: none"> - Granica aktualizacji mapy d/o proj. - Ist. budynki - Ist. krawędzie jezdni - Ist. ogrodzenia - Ist. granice działek - Ist. bramy - Ist. furty - Ist. drzewa - Ist. skarpy
OZNACZENIA INSTALACYJNE	<ul style="list-style-type: none"> - Ist. sieć eNN - Ist. lampy oświetleniowe - Ist. słupy napowietrznej linii eNN - Ist. sieć wodociągowa - Ist. kanały sanitarne - Ist. linia teletechniczna - Ist. słupy napowietrznej linii teletechnicznej
OBIEKTY PROJEKTOWANE	<ul style="list-style-type: none"> - Linia rozgraniczająca teren inwestycji - Granica przebudowy dróg innych kategorii - Obszar niezbędny do realizacji inwestycji drogowej - proj. jezdnia o nawierzchni asfaltowej - proj. ścieżka rowerowa dwukierunkowa - proj. chodnik - proj. zieleńca obsiane trawą - proj. ciąg pieszo-rowerowy z dwukierunkową ścieżką - proj. barier drogowa skrajna - proj. balustrada dla rowerzystów - proj. przepusty drogowe PEHD - proj. rów ziemny przydrożny - proj. punkt wysoki geometrii pionowej - proj. punkt niski geometrii pionowej - proj. wpust uliczny - proj. kanalizacja deszczowa - proj. sieć wodociągowa

Wykonawca: Drogowa Pracownia Projektowa Inż. Ewa Białek, ul. Żłota 23 Klejce 25-015			
Przedmiot opracowania:	Arkadia Mazowlecka - przebudowa i rozbudowa drogi gminnej Płock - Rydzyno, tj. od granicy Gminy Słupno do m. Rydzyno.		
Projektował:	mgr inż. Lesław Strzałka upr. nr. KL 197/87		Stadium: Projekt budowlany
Sprawdziła:	mgr inż. Bożena Komerska KL 164/92		
Data: 05.2016	Przedmiot rysunku: Plan sytuacyjny- kanalizacja deszcz.		Skala: Rys. nr. 1 Ark. nr. 2
<p>UWAGI:</p> <p>1. Projekt jest chroniony Prawem Autorskim (Dz.U. 94 24.83). Wszelkie informacje zawarte w tym projekcie (pokazane i opisane) stanowią integralną część firmy "Drogowa Pracownia Projektowa Ewa Białek" i nie wolno ich użyć ponownie, niepodlegając kopowaniu bez pisemnej zgody wytwórcy informacji.</p> <p>2. Ze względu na charakter obiektu istniejącego i rzekome nakłady sprzedane na budowę, a zwłaszcza niezgodności pomiędzy projektem architektonicznym budowlanym i pozostałymi opracowaniami branżowymi a stanem istniejącym należy wykonać i uzgodnić z głównym projektantem.</p> <p>3. Usługi i opłaty zamieszczone w Cenniku usługowej projekta stanowią integralną część niniejszego opracowania.</p> <p>4. Niniejsze opracowanie wykonano zgodnie z pomocą techniczną naszego oprogramowania AUTOCAD LT.</p>			

Oś DG Płock-Rydzino (0+760.00 - 1+185.00)

STAROSTWO POWIATOWE
w PŁOCKU
Wydział Architektury i Budownictwa
ul. Bielska 79
09-400 Płock



**ZA ZGODNOŚĆ
Z ORYGINAŁEM**

Projektant
mgr inż. Lesław Strzałka
upr. KL-197/87 i KL-297/92

MAPA DO CELÓW PROJEKTOWYCH		
Oznaczenie kancelaryjne zgłoszenia pracy geodezyjnej	GGN-III.6640.449.2014	
Miejscowość	Bielino - Wirginia, Rydzino	
Jednostka ewidencyjna	identyfikator	141912_2
	nazwa	Słupno
Obręb ewidencyjny	identyfikator	0013
	nazwa	Rydzino
Skala mapy	identyfikator	0002
	nazwa	Bielino - Wirginia
Nazwa układu współrzędnych	prostokątnych płaskich wysokości	2000
Oznaczenie granic obszaru, który był przedmiotem aktualizacji		Kronstadt 86
Oznaczenie i informacje o służebnościach gruntowych mających wpływ na zagospodarowanie gruntów, zlokalizowanych w granicach projektowanej inwestycji.		brak
Oznaczenie i symbol konturu użytku gruntowego, który nie jest ujawniony w bazie danych ewidencji gruntów i budynków		brak
PRZEDSIĘBIORSTWO WIELOBRANOWE STAR-COM ul. Dąbka 27/3 Nazwa i nazwisko i podpis osoby reprezentującej wykonawcę NIP 9500000000		
mgr inż. Arkadiusz Małek GEODETA UPRAWNIONY Imię i nazwisko i podpis osoby reprezentującej organ		

Podkreśla się, że niniejszy dokument został opracowany w wyniku prac geodezyjnych i kartograficznych, których rezultaty zawiera operat techniczny wpisany do ewidencji materiałów geodezyjnych i kartograficznych.

Organ prowadzący państwowy zasób geodezyjny i kartograficzny
 Identyfikator ewidencyjny materiału źródła - operatu technicznego
 Data wpisania operatu technicznego do ewidencji materiałów zasobu
 Imię i nazwisko i podpis osoby reprezentującej organ

STAROSTA PŁOCKI
 P.1419... 2015. 9.30
 19.01.15
 up. STAROSTY
 mgr Edyta Baska
 Inspektor w Wydziale Geodezji i Gospodarki Nieruchomościami

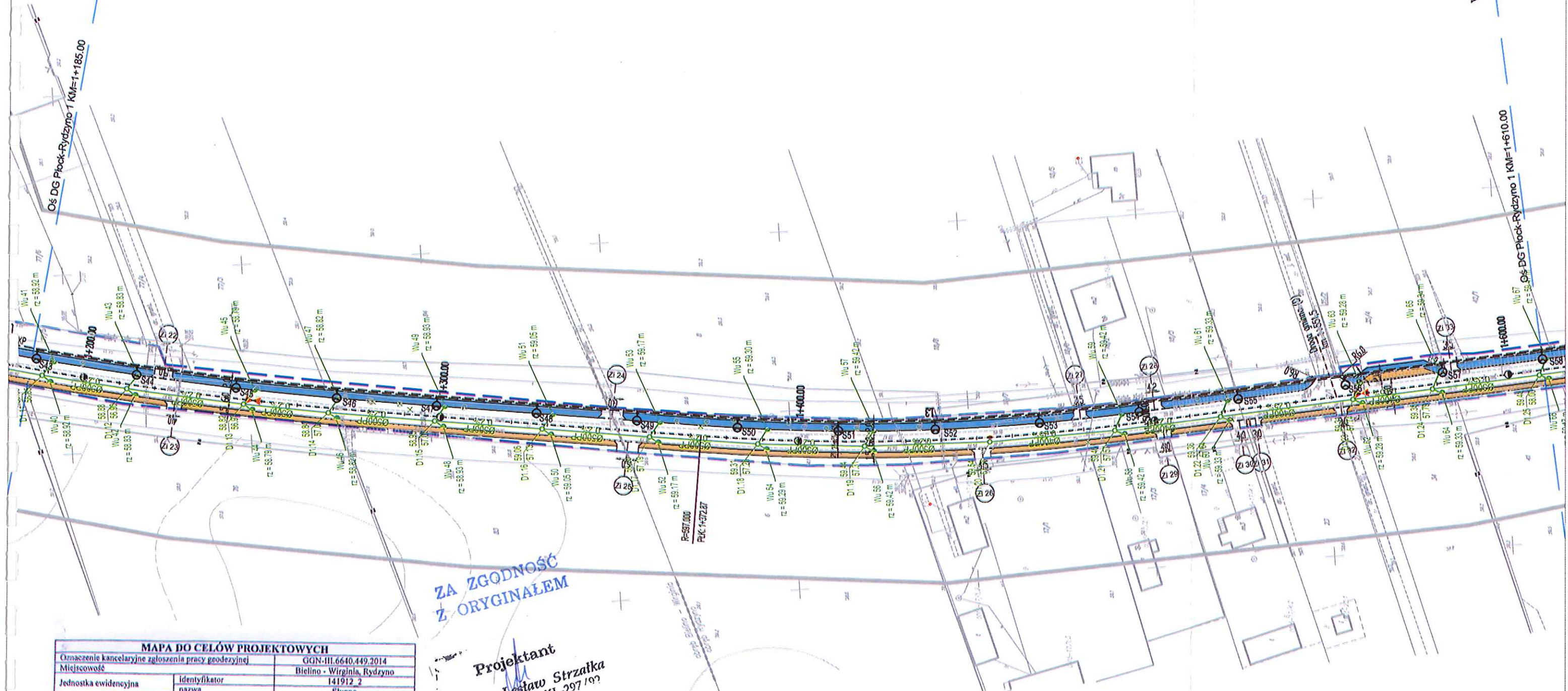
LEGENDA	
OBIEKTY ISTNIEJĄCE	
	- Granica aktualizacji mapy d/o proj.
	- Ist. budynki
	- Ist. krawężnie jezdni
	- Ist. ogrodzenia
	- Ist. granice działek
	- Ist. bramy
	- Ist. furty
	- Ist. drzewa
	- Ist. skarpy
OZNACZENIA INSTALACYJNE	
	- Ist. sieć eNN
	- Ist. lampy oświetleniowe
	- Ist. słupy napowietrznej linii eNN
	- Ist. sieć wodociągowa
	- Ist. kanały sanitarne
	- Ist. linia teletechniczna
	- Ist. słupy napowietrznej linii teletechnicznej

OBIEKTY PROJEKTOWANE	
	Linia rozgraniczająca teren inwestycji
	Granica przebudowy dróg innych kategorii
	Obszar niezbędny do realizacji inwestycji drogowej
	proj. jezdnia o nawierzchni asfaltowej
	proj. ścieżka rowerowa dwukierunkowa
	proj. chodnik
	proj. zielonka obsiana trawą
	proj. ciąg pieszo-rowerowy z dwukierunkową ścieżką
	proj. barier drogowa skrajna
	proj. balustrada dla rowerzystów
	proj. przepusty drogowe PEHD
	proj. rów ziemny przydrożny
	proj. punkt wysoki geometrii pionowej
	proj. punkt niski geometrii pionowej
	proj. wpust uliczny
	proj. kanalizacja deszczowa
	proj. sieć wodociągowa

Wykonawca: Drogowa Pracownia Projektowa Inż. Ewa Białek, ul. Złota 23 Klejce 25-015			
Przedmiot opracowania:	Arkadla Mazowiecka - przebudowa i rozbudowa drogi gminnej Płock - Rydzino, tj. od granicy Gminy Słupno do m. Rydzino.		
Projektował:	mgr inż. Lesław Strzałka upr. nr. KL 197/87		Stadium: Projekt budowlany
Sprawdziła:	mgr inż. Bożena Komerska KL 164/92		Branża: wod.-kan.
Data: 05.2016	Przedmiot rysunku: Plan sytuacyjny- kanalizacja deszcz.		Skala: Rys. nr. Ark. nr. 1:1000 1 3
UWAGI: 1. Projekt jest chroniony prawem Autorskim (Dz.U. 94.24.83). Wszelkie inneżadne zawartości w tym projekcie (pokazane i opisane) stanowią integralną część firmy "Drogowa Pracownia Projektowa Ewa Białek" i nie wolno ich użyć ponownie, bez odwołania i kopowania bez pisemnej zgody wyżej wymienionej firmy. 2. Za zgodność charakteru obiektu weryfikację w terenie należy sprawdzić na budowie, a zaistniałe niezgodności pomiędzy projektem a rzeczywistością (budowlaną) pozostają mi sprawozdaniem branżowym i stanami istniejącym należy wykonać i ugotować i globalnym projektem. 3. Usługę i opisy zamieszczone w części rysunkowej projektu stanowią integralną część niniejszego opracowania. 4. Niniejsze opracowanie wykonano za pomocą komputerowego oprogramowania AutoCAD LT.			

Oś DG Płock-Rydzino (1+185.00 - 1+610.00)

STAROSTWO POWIATOWE
w PŁOCKU
Wydział Architektury i Budownictwa
ul. Bielska 69
09-400 Płock



**ZA ZGODNOŚĆ
Z ORYGINAŁEM**

Projektant
mgr inż. Lesław Strzałka
upr. KL-197/87 i KL-297/09

MAPA DO CELÓW PROJEKTOWYCH	
Oznaczenie kancelaryjne zgłoszenia pracy geodezyjnej	GGN-III.6640.449.2014
Miejscowość	Bielino - Wirginia, Rydzyno
Jednostka ewidencyjna	141912_2
Identyfikator nazwa	Słupno
Identyfikator	0015
Obwód ewidencyjny	Rydzyno
Identyfikator nazwa	0002
Identyfikator nazwa	Bielino - Wirginia
Skala mapy	1:500
Nazwa układu współrzędnych	prostokątnych płaskich wysokości
	2000
Oznaczenie granic obszaru, który był przedmiotem aktualizacji	---
Oznaczenie i informacje o służebnościach gruntowych mających wpływ na zagospodarowanie gruntów, zlokalizowanych w granicach projektowanej inwestycji.	brak
Oznaczenie i symbol konturu użytku gruntowego, który nie jest ujawniony w bazie danych ewidencji gruntów i budynków	brak
PRZEDSIĘBIORSTWO WIELOBRANOWE "STAR-COM" Nazwa i adres siedziby, data i podpis osoby reprezentującej wykonawcę	mgr inż. Arkadiusz Malec GEODETA UPRAWNIENY Imię i nazwisko, data i podpis geodety uprawnionego, który opracował mapę

Podpisano się, że niniejszy dokument został opracowany w wyniku prac geodezyjnych i kartograficznych, których rezultaty zawiera operat techniczny wpisany do ewidencji materiałów geodezyjnego zasobu geodezyjnego i kartograficznego

Organ prowadzący państwowy zasób geodezyjny i kartograficzny
STAROSTA PŁOCKI
Identyfikator ewidencyjny materiału zapisu - aparatu technicznego
P.1419
Data wpisania operatu technicznego do ewidencji materiałów zasobu
19.01.18
Imię, nazwisko i podpis osoby reprezentującej organ
up. STAROSTY
mgr Edyta Bielska
Inspektor w Wydziale Geodezji i Gospodarki Nieruchomościami

LEGENDA

OBIEKTY ISTNIEJĄCE

- Granica aktualizacji mapy d/o proj.
- Ist. budynki
- Ist. ogrodzenia
- Ist. krawędzie jezdni
- Ist. granice działek
- Ist. bramy
- Ist. furki
- Ist. drzewa
- Ist. skarpy

OZNACZENIA INSTALACYJNE

- Ist. sieć eNN
- Ist. lampy oświetleniowe
- Ist. słupy napowietrznej linii eNN
- Ist. sieć wodociągowa
- Ist. kanały sanitarne
- Ist. linia teletechniczna
- Ist. słupy napowietrznej linii teletechnicznej

OBIEKTY PROJEKTOWANE

- Linia rozgraniczająca teren inwestycji
- Granica przebudowy dróg innych kategorii
- Obszar niezbędny do realizacji inwestycji drogowej
- proj. jezdnia o nawierzchni asfaltowej
- proj. ścieżka rowerowa dwukierunkowa
- proj. chodnik
- proj. zieleńca obsiana trawą
- proj. ciąg pieszo-rowerowy z dwukierunkową ścieżką
- proj. barier drogowa skrajna
- proj. balustrada dla rowerzystów
- proj. przepusty drogowe PEHD
- proj. row ziemi przydrożny
- proj. punkt wysoki geometrii pionowej
- proj. punkt niski geometrii pionowej
- proj. wpust uliczny
- proj. kanalizacja deszczowa
- proj. sieć wodociągowa



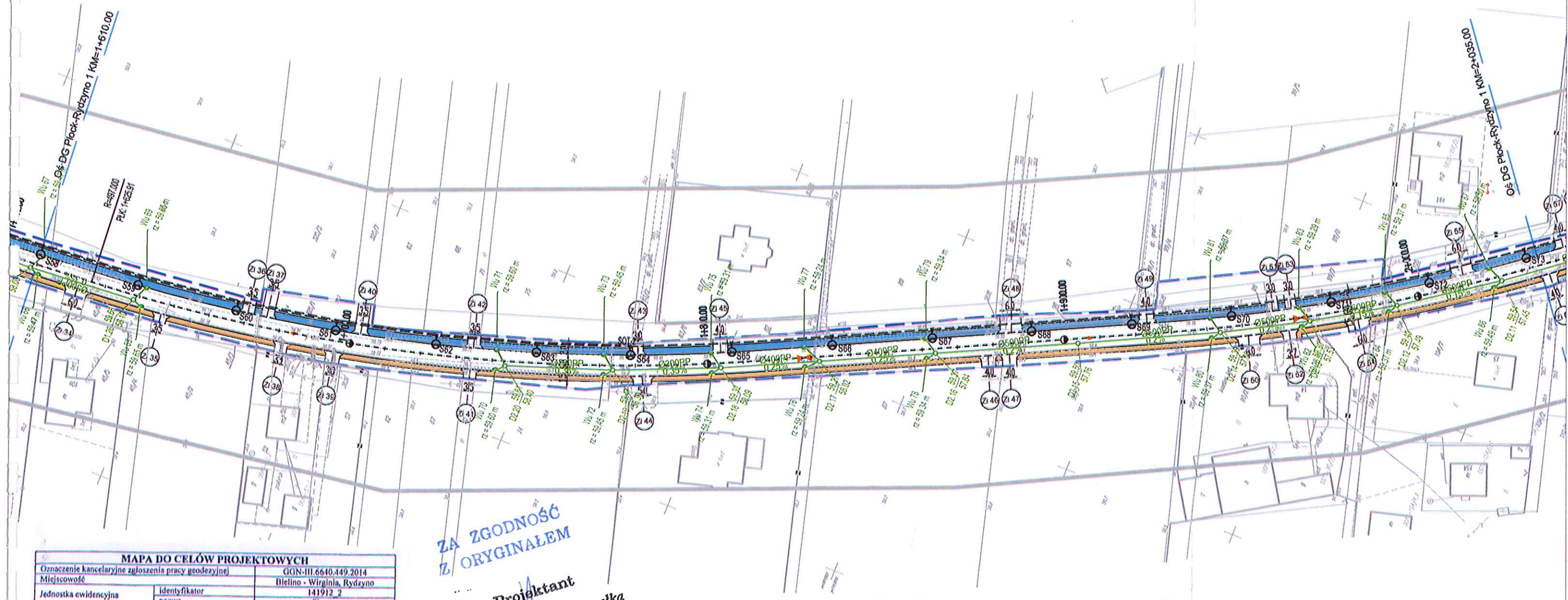
Wykonawca: Drogowa Pracownia Projektowa
Inż. Ewa Białek, ul. Złota 23 Klełce 25-015

Przedmiot opracowania:	Arkadia Mnzowiecka - przebudowa i rozbudowa drogi gminnej Płock - Rydzyno, tj. od granicy Gminy Słupno do m. Rydzyno.		
Projektował:	mgr inż. Lesław Strzałka upr. nr. KL 197/87		Stadium: Projekt budowlany
Sprawdziła:	mgr inż. Bożena Komerska KL 164/82		Branża: wod.-kan.
Data: 05.2016	Przedmiot rysunku: Plan sytuacyjny- kanalizacja deszcz.		Skala: 1:1000
			Rys. nr. 1
			Ark. nr. 4

UWAGI:
1. Projekt jest chroniony Prawem Autorskim (Dz. U. 94 24.83). Wszystkie informacje zawarte w tym projekcie (pokazane i opisane) stanowią integralną część firmy "Drogowa Pracownia Projektowa Ewa Białek" i nie wolno ich udzielać ponownie, reprodukcje i kopowanie bez pisemnej zgody wytwórcy informacji.
2. Ze względu na charakter obiektu warianty i rzędne należy sprawdzić na budowie, a zwłaszcza niezgodności pomiędzy projektem architektoniczno-budowlanym i poszczególnymi etapami pracami branżowymi i a stanem istniejącym należy wykonać i uzgodnić z głównym projektantem.
3. Usługi i prace zamierzona w części wykonanej projektu stanowią integralną część niniejszego opracowania.
4. Niniejsze opracowanie wykonano za pomocą komputerowego oprogramowania AutoCAD LT.



Oś DG Płock-Rydzino (1+610.00 - 2+035.00)



**ZA ZGODNOŚĆ
Z ORYGINAŁEM**

Projektant
mgr inż. Lesław Strzałka
upr. KL-197/87 i KL-297/92

MAPA DO CELÓW PROJEKTOWYCH	
Oznaczenie kancelaryjne zgłoszenia pracy geodezyjnej	GGN-III.6640.449.2014
Miejscowość	Bielino - Virginia, Rydzino
Jednostka ewidencyjna	141912 2
identyfikator	Słupno
nazwa	0015
Obręb ewidencyjny	Rydzino
identyfikator	0002
nazwa	Bielino - Virginia
Skala mapy	1:500
Nazwa układu współrzędnych	prostokątnych płaskich
wysokociel	2000
Oznaczenie granic obszaru, który był przedmiotem aktualizacji	Kronstadt 86
Oznaczenie i informacje o służebnościach gruntowych mających wpływ na zagospodarowanie gruntów, zlokalizowanych w granicach projektowanej inwestycji.	brak
Oznaczenie i symbol konturu użytku gruntowego, który nie jest ujawniony w bazie danych ewidencji gruntów i budynków	brak
PRZEDSIĘBIORSTWO WIELOBRANOWE "STAR-COM" Nazwa i imię, nazwisko, data i podpis osoby reprezentującej wykonawcę	mgr inż. Arkadiusz Małec GEODETA UPRAWNIONY Imię i nazwisko, data i podpis geodety uprawnionego, który opracował mapę

Podlega się, że niniejszy dokument został opracowany w wyniku prac geodezyjnych i kartograficznych, których rezultaty zawiera oparcie techniczny wpisany do ewidencji materiałów geodezyjnych zasobu geodezyjnego i kartograficznego

Organ prowadzący państwowy rejestr geodezyjny i kartograficzny
STAROSTA PŁOCKI

identyfikator ewidencyjny materiału kasalno - operatu technicznego
P.1419

Data wpisania operatu technicznego do ewidencji materiałów geodezyjnych
19.01.15

Imię, nazwisko i podpis osoby reprezentującej organ
up. STAROSTY

mgr Edyta Pińska
Inspektor w Wydziale Geodezji i Gospodarki Nieruchomościami

LEGENDA

OBIEKTY ISTNIEJĄCE

- Granica aktualizacji mapy d/o proj.
- Ist. budynki
- Ist. krawędzie jezdni
- Ist. ogrodzenia
- Ist. granice działek
- Ist. bramy
- Ist. furty
- Ist. drzewa
- Ist. skarpy

OZNACZENIA INSTALACYJNE

- Ist. sieć eNN
- Ist. lampy oświetleniowe
- Ist. słupy napowietrznej linii eNN
- Ist. sieć wodociągowa
- Ist. kanały sanitarne
- Ist. linia teletechniczna
- Ist. słupy napowietrznej linii teletechnicznej

OBIEKTY PROJEKTOWANE

- Linia rozgraniczająca teren inwestycji
- Granica przebudowy dróg innych kategorii
- Obszar niezbędny do realizacji inwestycji drogowej
- proj. jezdnia o nawierzchni asfaltowej
- proj. ścieżka rowerowa dwukierunkowa
- proj. chodnik
- proj. zielenie obsiane trawą
- proj. ciąg pieszo rowerowy z dwukierunkową ścieżką
- proj. barier drogowa skrajna
- proj. balustrada dla rowerzystów
- proj. przeprawy drogowe PEHD
- proj. punkty wysokości geometrii pionowej
- proj. punkty niskiej geometrii pionowej
- proj. wpust uliczny
- proj. kanalizacja deszczowa
- proj. sieć wodociągowa

Wykonawca: Drogorowa Pracownia Projektowa Inż. Ewa Białek, ul. Złota 23 Kielce 25-015	
Przedmiot opracowania:	Arkadia Mazowiecka - przebudowa i rozbudowa drogi gminnej Płock - Rydzino, tj. od granicy Gminy Słupno do m. Rydzino.
Projektował:	mgr inż. Lesław Strzałka upr. nr. KL 197/87
Sprawdziła:	mgr inż. Bożena Komarska KL 164/02
Data: 05.2016	Przedmiot rysunku: Plan sytuacyjny- kanalizacja deszcz.
Skala: 1:1000	Rys. nr. 1 Ark. nr. 5
<p>UWAGI:</p> <p>1. Projekt jest chroniony Prawem Autorskim (Dz.U. 64 24 83). Wszelkie informacje zawarte w tym projekcie (pokazane i opisane) stanowią integralną część firmy "Drogorowa Pracownia Projektowa Ewa Białek" i nie wolno ich użyć poza tymi, reprodukcjami i kopiami bez pisemnej zgody wyznaczonej firmy.</p> <p>2. Za zgodności na charakter obiektu inwestycji i zgodnie z rozporządzeniem, a zwłaszcza niezgodności pomiędzy projektem architektoniczno-budowlanym i projektami opracowanymi branżowymi a stanem istniejącej należy wyrazić zgodność z globalnym projektem.</p> <p>3. Usługi i koszty zamieszczone w części rysunkowej projektu stanowią integralną część niniejszego opracowania.</p> <p>4. Należy nie ograniczać wykonania zgodnie z pomocą branżowego oprogramowania AutoCAD LT.</p>	

Oś DG Płock-Rydzino (2+035.00 - 2+460.00)

STAROSTWO POWIATOWE
w PŁOCKU
Wydział Architektury i Inżynierii
ul. Bielska 5
09-400 Płock



**ZA ZGODNOŚĆ
Z ORYGINAŁEM**

Projektant
mgr inż. Lesław Strzałka
upr. KL-197/87 i KL-297/92

MAPA DO CELÓW PROJEKTOWYCH	
Oznaczenie kancelaryjne zgłoszenia pracy geodezyjnej	GGN-III.6640.449.2014
Miejscowość	Bielino - Virginia, Rydzino
Jednostka ewidencyjna	identyfikator: 141912_2 nazwa: Słupno
Obręb ewidencyjny	identyfikator: 0015 nazwa: Rydzino
	identyfikator: 0002 nazwa: Bielino - Virginia
Skala mapy	1:500
Nazwa układu współrzędnych	prostokątnych płaskich wysokości: 2000 Kronstadt 86
Oznaczenie granic obszaru, który był przedmiotem aktualizacji	---
Oznaczenie i informacje o służebnościach gruntowych mających wpływ na zagospodarowanie gruntów, zlokalizowanych w granicach projektowanej inwestycji.	brak
Oznaczenie i symbol konturu użytku gruntowego, który nie jest ujawniony w bazie danych ewidencji gruntów i budynków	brak
PRZEDSIĘBIORSTWO WIELOBRANŻOWE "STAR-COM" ul. Krasińskiego 27/31 09-400 Płock NIP 950-44-14-14	mgr inż. Arkadiusz Małek GEODETA UPRAWNIONY Imię i nazwisko, data i podpis geodety uprawnionego, który opracował mapę

Podkreśla się, że niniejszy dokument został opracowany w wyniku prac geodezyjnych i kartograficznych, których rezultaty zawiera oper: i techniczny wpisany do ewidencji materiałów geodezyjnych i kartograficznych.

Organ prowadzący państwowy zespół geodezyjny i kartograficzny: **STAROSTA PŁOCKI**

Identyfikator ewidencyjny materiału: **P.1419**

Data wpisania do ewidencji technicznego nośnika: **19.01.15**

Imię, nazwisko i podpis osoby reprezentującej organ: **mgr Edyta Pińska**
Inspektor w Wydziale Geodezji i Gospodarki Nieruchomościami

LEGENDA

- ### OBIEKTY ISTNIEJĄCE
- Granica aktualizacji mapy d/e proj.
 - Ist. budynki
 - Ist. krawędzie jezdni
 - Ist. ogrodzenia
 - Ist. granice działek
 - Ist. bramy
 - Ist. furty
 - Ist. drzewa
 - Ist. skarpy
- ### OZNACZENIA INSTALACYJNE
- Ist. sieć eNN
 - Ist. lampy oświetlaniowe
 - Ist. słupy napowietrznej linii eNN
 - Ist. sieć wodociągowa
 - Ist. kanały sanitarne
 - Ist. linia teletechniczna
 - Ist. słupy napowietrznej linii teletechnicznej

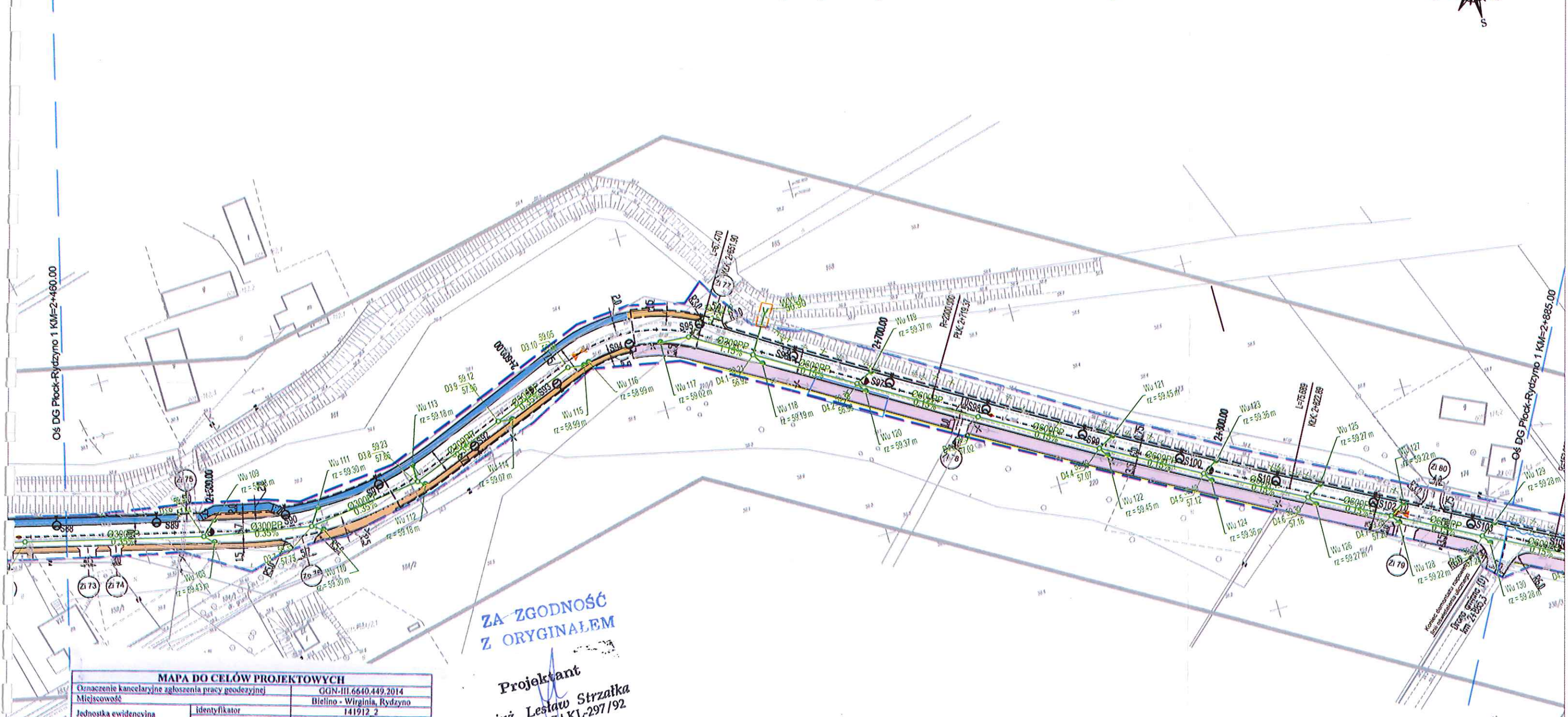
OBIEKTY PROJEKTOWANE

- Linia rozgraniczająca teren inwestycji
- Granica przebudowy dróg innych kategorii
- Obszar niezbędny do realizacji inwestycji drogowej
- proj. jezdnia o nawierzchni asfaltowej
- proj. ścieżka rowerowa dwukierunkowa
- proj. chodnik
- proj. zieleńco obsiana trawą
- proj. ciąg pieszo-rowerowy z dwukierunkową ścieżką
- proj. barier drogowa skrajna
- proj. balustrada dla rowerzystów
- proj. przepusty drogowe PEHD
- proj. rów ziemny przydrożny
- proj. punki wysoki geometrii pionowej
- proj. punki niski geometrii pionowej
- proj. wpust uliczny
- proj. kanalizacja deszczowa
- proj. sieć wodociągowa

Wykonawca: Drogowa Pracownia Projektowa Inż. Ewa Białek, ul. Złota 23 Klejce 25-015			
Przedmiot opracowania:	Arkadia Mazowiecka - przebudowa i rozbudowa drogi gminnej Płock - Rydzino, tj. od granicy Gminy Słupno do m. Rydzino.		
Projektował:	mgr inż. Lesław Strzałka upr. nr. KL 197/87		Stadium: Projekt budowlany
Sprawdziła:	mgr inż. Bożena Komerska KL 164/92		Branża: wod.-kan.
Data: 05.2016	Przedmiot rysunku: Plan sytuacyjny- kanalizacja deszcz.	Skala: 1:1000	Rys. nr: 1 Ark. nr: 6
<p>UWAGI:</p> <p>1. Projekt jest chroniony Przemysłem Autorskim (Dz.U. 84 24 83). Wszystkie informacje zawarte w tym projekcie (zobowiązanie) stanowią własność biuro projektowe "Drogowa Pracownia Projektowa Ewa Białek" i nie wolno ich użyć ponownie, reprodukcji i kopiować bez pisemnej zgody wyżej wymienionej firmy.</p> <p>2. Ze względu na charakter obiektu uszytych wymiary i reguły należy sprawdzić na budowie, a zastrzeżenie niezgodności pomiędzy projektem a rzeczywistością budowlaną i pozostałymi opracowaniami branżowymi a staniem bliżej nieznanych wyjątków i udogodnień z góry nie przewidzianych.</p> <p>3. Uwagi i opisy zamieszczone w części rysunkowej projektu stanowią integralną część niniejszego opracowania.</p> <p>4. Niniejsze opracowanie wykonano za pomocą komputerowego oprogramowania AutoCAD LT.</p>			



Arkusz 25 - Oś DG Płock-Rydzino (2+460.00 - 2+885.00)



**ZA ZGODNOŚĆ
Z ORYGINAŁEM**

Projektant
mgr inż. Lesław Strzałka
upr. KL-197/87 i KL-297/92

MAPA DO CELÓW PROJEKTOWYCH	
Oznaczenie kancelaryjne zgłoszenia pracy geodezyjnej	GGN-III.6640.449.2014
Miejscowość	Bielino - Wirginia, Rydzyno
Jednostka ewidencyjna	identyfikator: 141912_2 nazwa: Słupno
Obręb ewidencyjny	identyfikator: 0015 nazwa: Rydzyno
	identyfikator: 0002 nazwa: Bielino - Wirginia
Skala mapy	1:500
Nazwa układu współrzędnych	prostokątnych płaskich wysokości
	2000
Oznaczenie granic obszaru, który był przedmiotem aktualizacji	Kronstadt 86
Oznaczenie i informacje o służebnościach gruntowych mających wpływ na zagospodarowanie gruntów, zlokalizowanych w granicach projektowanej inwestycji.	brak
Oznaczenie i symbol konturu użytku gruntowego, który nie jest ujawniony w bazie danych ewidencji gruntów i budynków	brak
PRZEDSIĘBIORSTWO WIELOBRANŻOWE "STAR-COM" Nazwa i imię i nazwisko wykonawcy, data i podpis	mgr inż. Arkadiusz Małec GEODETA UPRAWNIONY Imię i nazwisko, data i podpis geodety uprawnionego, który opracował mapę.

POŚWIADCZENIE
Oświadczam, że niniejszy dokument został opracowany w wyniku prac geodezyjnych i kartograficznych, których rezultaty zawiera operat techniczny wpisany do ewidencji materialno-technicznego tutejszego geodezyjnego i kartograficznego.

Organ prowadzący państwowy zespół geodezyjny i kartograficzny: STAROSTA PŁOCKI

Identyfikator ewidencyjny materiału zapisu - aparatu technicznego: P.1419

Data wpisania operatu technicznego do ewidencji materialno-technicznych zasobów: 09.01.15

Imię i nazwisko i podpis osoby reprezentującej organ: mgr Edyta Pińska, Inspektor w Wydziale Geodezji i Gospodarki Nieruchomościami

LEGENDA

OBIEKTY ISTNIEJĄCE

- Granica aktualizacji mapy d/c proj.
- Ist. budynki
- Ist. krawędzie jezdni
- Ist. ogrodzenia
- Ist. granice działek
- Ist. bramy
- Ist. funki
- Ist. drzewa
- Ist. skarpy

OZNACZENIA INSTALACYJNE

- Ist. sieć eNN
- Ist. lampy oświetleniowe
- Ist. słupy napowietrznej linii eNN
- Ist. sieć wodociągowa
- Ist. kanały sanitarne
- Ist. linia teletechniczna
- Ist. słupy napowietrznej linii teletechnicznej

OBIEKTY PROJEKTOWANE

- Linia rozgraniczająca teren inwestycji
- Granica przebudowy dróg innych kategorii
- Obszar niezbędny do realizacji inwestycji drogowej
- proj. jezdnia o nawierzchni asfaltowej
- proj. ścieżka rowerowa dwukierunkowa
- proj. chodnik
- proj. zieleńca obsiana trawą
- proj. ciąg pieszo-rowerowy z dwukierunkową ścieżką
- proj. barier drogowa skrajna
- proj. balustrada dla rowerzystów
- proj. przepusty drogowe PEHD
- proj. rów ziemny przydrożny
- proj. punkt wysoki geometrii pionowej
- proj. punkt niski geometrii pionowej
- proj. wpust uliczny
- proj. kanalizacja deszczowa
- proj. sieć wodociągowa

**Wykonawca: Drogowa Pracownia Projektowa
Inż. Ewa Białek, ul. Złota 23 Klełce 25-015**

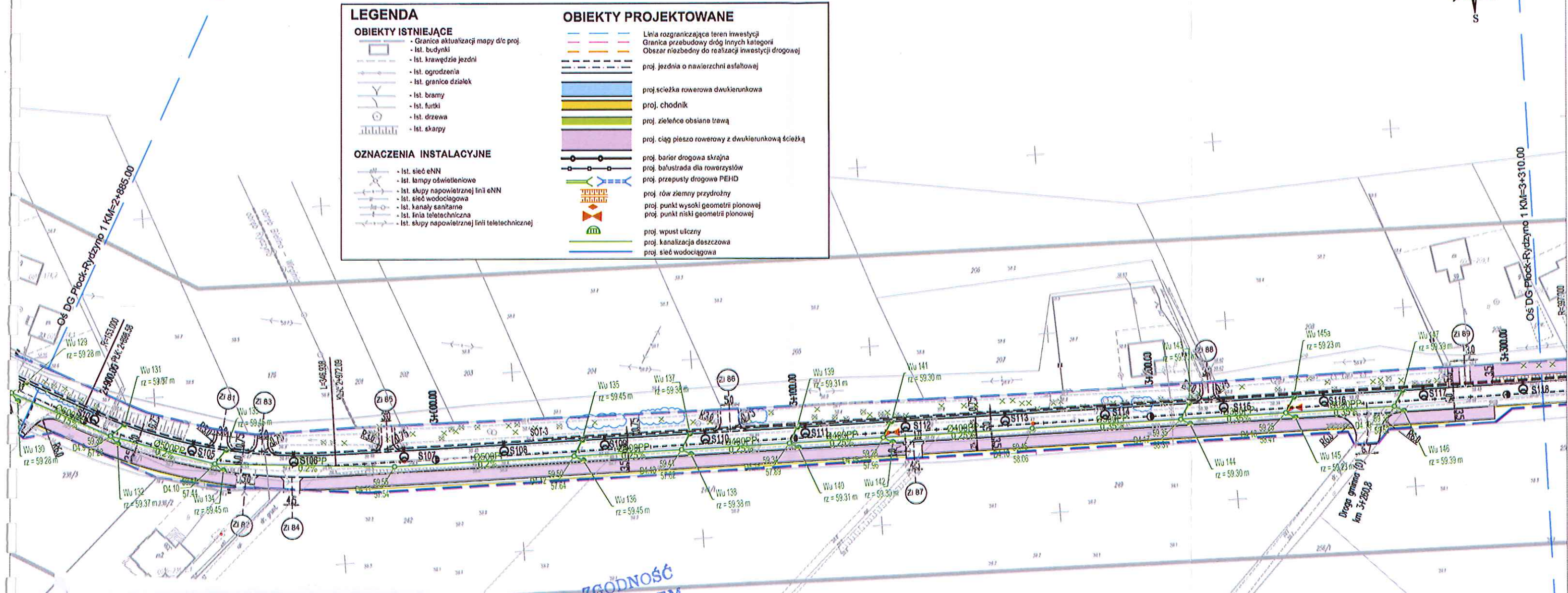
Przedmiot opracowania:	Arkadia Mazowiecka - przebudowa i rozbudowa drogi gminnej Płock - Rydzyno, tj. od granicy Gminy Słupno do m. Rydzyno.	Stadium: Projekt budowlany
Projektował:	mgr inż. Lesław Strzałka upr. nr. KL 197/87	Branża: wod.-kan.
Sprawdziła:	mgr inż. Bożena Komerska KL 164/82	
Data: 05.2016	Przedmiot rysunku: Plan sytuacyjny-kanalizacja deszcz.	Skala: 1:1000
		Rys. nr. 1
		Ark. nr. 7

UWAGI:
1. Projekt jest chroniony prawem autorskim (Dz.U. 94 24.83). Wszystkie informacje zawarte w tym projekcie (pokazanie i opisanie) stanowią integralną część firmy "Drogowa Pracownia Projektowa Ewa Białek" i nie wolno ich użyć ponownie, reprodukcje i kopowanie bez przemyślanej zgody wyżej wymienionej firmy.
2. Ze względu na charakter obiektu wszystkie wymiary i dane należy sprawdzić na budowie, a zaistniałe niezgodności pomiędzy projektem architektoniczno-budowlanym i planem należy wypracować z wykonawcą a stanem istniejącym należy wyrazić zgodność z głównym projektem.
3. Usługi i koszty zamawiającego w części rysunkowej projektu stanowią integralną część niniejszego opracowania.
4. Niniejsze opracowanie wykonano zgodnie z pomocą komputerowego oprogramowania AutoCAD LT.



DG Płock-Rydzino (2+885.00 - 3+310.00)

LEGENDA		OBIEKTY PROJEKTOWANE	
OBIEKTY ISTNIEJĄCE		Linia rozgraniczająca teren inwestycji	
	- Granica aktualizacji mapy d/c proj.		Granica przebudowy dróg innych kategorii
	- Ist. budynki		Obszar niezbędny do realizacji inwestycji drogowej
	- Ist. krawężnia jezdni		proj. jezdnia o nawierzchni asfaltowej
	- Ist. ogrodzenia		proj. ścieżka rowerowa dwukierunkowa
	- Ist. granice działek		proj. chodnik
	- Ist. bramy		proj. zieleńce obsiane trawą
	- Ist. furtki		proj. ciąg pieszo rowerowy z dwukierunkową ścieżką
	- Ist. drzewa		proj. barier drogowa skrajna
	- Ist. skarp		proj. balustrada dla rowerzystów
OZNACZENIA INSTALACYJNE			proj. przepusty drogowe PEHD
	- Ist. sieć eNN		proj. rów ziemny przydrożny
	- Ist. lampy oświetleniowe		proj. punkt wysoki geometrii pionowej
	- Ist. słupy napowietrznej linii eNN		proj. punkt niski geometrii pionowej
	- Ist. sieć wodociągowa		proj. wpust uliczny
	- Ist. kanały sanitarne		proj. kanalizacja deszczowa
	- Ist. linia teletechniczna		proj. sieć wodociągowa
	- Ist. słupy napowietrznej linii teletechnicznej		



**ZA ZGODNOŚĆ
Z ORYGINAŁEM**

Projektant
mgr inż. Lesław Strzałka
upr. KL-197/187 i KL-207/187

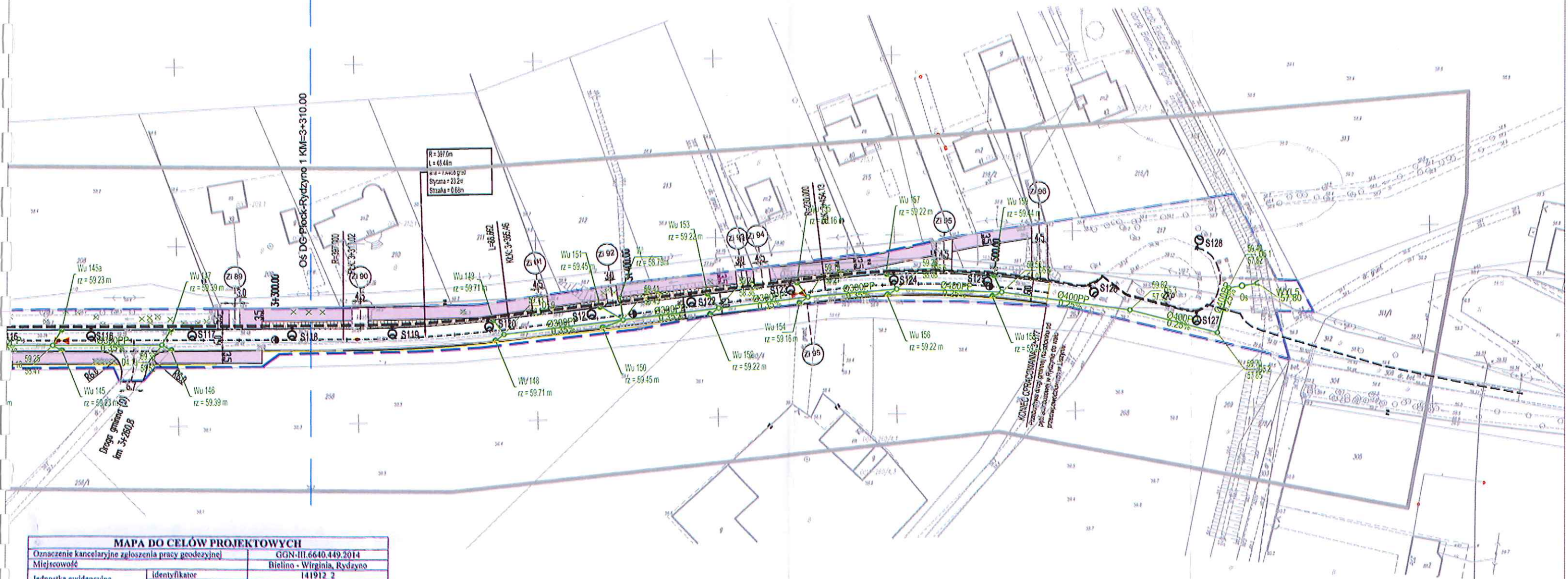
Poświadczam, że niniejszy dokument został opracowany w wyniku prac geodezyjnych i kartograficznych, których rezultaty zawiera operat techniczny wpisany do ewidencji materiałów państwowego zasobu geodezyjnego i kartograficznego.	
Organ prowadzący państwowy zasób geodezyjny i kartograficzny	STAROSTA PŁOCKI
Identyfikator ewidencyjny materiału zasobu - operatu technicznego	P.1419... 2015. 431
Data wpisania operatu technicznego do ewidencji materiałów zasobu	19.01.15
Imię, nazwisko i podpis osoby reprezentującej organ	up. STAROSTY
	mgr Edyta Bińska Inspektor w Wydziale Geodezji i Gospodarki Nieruchomościami

MAPA DO CELÓW PROJEKTOWYCH		
Oznaczenie kancelaryjne zgłoszenia pracy geodezyjnej	GGN-III.6640.449.2014	
Miejscowość	Bielino - Wirginia, Rydzino	
Jednostka ewidencyjna	identyfikator	141912 2
	nazwa	Słupno
Obręb ewidencyjny	identyfikator	0015
	nazwa	Rydzino
Skala mapy	identyfikator	0002
	nazwa	Bielino - Wirginia
Nazwa układu współrzędnych	prostokątnych płaskich wysokości	2000 Kronsztadt 86
Oznaczenie granic obszaru, który był przedmiotem aktualizacji		---
Oznaczenie i informacje o służebnościach gruntowych mających wpływ na zagospodarowanie gruntów, zlokalizowanych w granicach projektowanej inwestycji.		brak
Oznaczenie i symbol konturu użytku gruntowego, który nie jest ujawniony w bazie danych ewidencji gruntów i budynków		brak
PRZEDSIĘBIORSTWO WIELOBRANŻOWE "STAR-COM" 75-119 Klejce, ul. Daleka 27/37 Nazwa i imię i nazwisko wykonawcy oraz data i podpis osoby reprezentującej wykonawcę	mgr inż. Arkadiusz Malac GEODETA UPRAWNIENY 19.01.2015	

Wykonawca: Drogowa Pracownia Projektowa Inż. Ewa Białek, ul. Złota 23 Klejce 25-015			
Przedmiot opracowania:	Arkadia Mazowiecka - przebudowa i rozbudowa drogi gminnej Płock - Rydzino, tj. od granicy Gminy Słupno do m. Rydzino.		
Projektował:	mgr inż. Lesław Strzałka upr. nr. KL 197/87		Stadium: Projekt budowlany Branża: wod.-kan.
Sprawdziła:	mgr inż. Bożena Komerska KL 164/92		
Data:	02.2016	Przedmiot rysunku: Plan sytuacyjny- kanalizacja deszcz.	Skala: Rys. nr: Ark. nr: 1:1000 2 8
<p>UWAGI:</p> <p>1. Projekt jest zbrojony Programem Autorkim (Dz.U. 04.24.83). Wszystkie informacje zawarte w tym projekcie (pokazane i opisane) stanowią integralną część firmy. Drogowa Pracownia Projektowa Ewa Białek i nie wolno ich użyć ponownie, reprodukcji i kopiować bez pisemnej zgody wyżej wymienionej firmy.</p> <p>2. Za zgodą na charakter obiektu wskazywane wymiary i rzędy należy sprzeczać na budowie, a wszelkie niezgodności pomiędzy projektem architektonicznym a poszczególnymi opracowaniami branżowymi a stanem istniejącym należy wykluczyć i zgłosić do głównego projektanta.</p> <p>3. Ustępy i listy zamieszczone w części rysunkowej projektu stanowią integralną część niniejszego opracowania.</p> <p>4. Niniejsze opracowanie wykonano za pomocą licencyjnego oprogramowania AutoCAD LT.</p>			



Oś DG Płock-Rydzino (3+310.00 - 3+578)



MAPA DO CELÓW PROJEKTOWYCH		
Oznaczenie kancelaryjne zgłoszenia pracy geodezyjnej	GGN-III.6640.449.2014	
Miejscowość	Bielino - Virginia, Rydzino	
Jednostka ewidencyjna	identyfikator	141912_2
	nazwa	Słupno
Obręb ewidencyjny	identyfikator	0015
	nazwa	Rydzino
Skala mapy	identyfikator	0002
	nazwa	Bielino - Virginia
Nazwa układu współrzędnych	prostokątnych płaskich wysokości	2000
Oznaczenie granic obszaru, który był przedmiotem aktualizacji	Kronstadt 86	
Oznaczenie i informacje o służebnościach gruntowych mających wpływ na zagospodarowanie gruntów, zlokalizowanych w granicach projektowanej inwestycji.	brak	
Oznaczenie i symbol konturu użytku gruntowego, który nie jest ujawniony w bazie danych ewidencji gruntów i budynków	brak	
PRZEDSIĘBIORSTWO WIELOBRANŻOWE STAR-COM Nazwa i nazwa firmy, adres, NIP, data i podpis osoby reprezentującej wykonawcę	mgr inż. Arkadiusz Matec GEODETA UPRAWNIONY Imię i nazwisko, data i podpis geodety uprawnionego, który opracował mapę	

Podkreślenie się, że niniejszy dokument został opracowany w wyniku prac geodezyjnych i kartograficznych, których rezultaty zawiera operat techniczny wpisany do ewidencji materialno-technicznego zasobu geodezyjnego i kartograficznego

Organ prowadzący państwowy zasób geodezyjny i kartograficzny: STAROSTA PŁOCKI

Identyfikator ewidencyjny materialno-technicznego zasobu: P.1419

Data wpisania operatu technicznego do ewidencji materialno-technicznego zasobu: 19.01.15

Imię, nazwisko i podpis osoby reprezentującej organ: mgr Edyta Bielska, Inspektor w Wydziale Geodezji i Gospodarki Nieruchomościami

LEGENDA	
OBIEKTY ISTNIEJĄCE	<ul style="list-style-type: none"> - Granica aktualizacji mapy d/o proj - Ist. budynki - Ist. krawężnia jezdni - Ist. ogrodzenia - Ist. granice działek - Ist. bramy - Ist. furtyki - Ist. drzewa - Ist. skarpy
OZNACZENIA INSTALACYJNE	<ul style="list-style-type: none"> - Ist. sieć eNN - Ist. lampy oświetleniowe - Ist. słupy napowietrznej linii eNN - Ist. sieć wodociągowa - Ist. kanały sanitarne - Ist. linia teleoptyczna - Ist. słupy napowietrznej linii teleoptycznej
OBIEKTY PROJEKTOWANE	<ul style="list-style-type: none"> - Linia rozgraniczająca teren inwestycji - Granica przebudowy dróg innych kategorii - Obszar niezbędny do realizacji inwestycji drogowej - proj. jezdnia o nawierzchni asfaltowej - proj. ścieżka rowerowa dwukierunkowa - proj. chodnik - proj. zieleniec obsiana trawą - proj. ciąg pieszo-rowerowy z dwukierunkową ścieżką - proj. barier drogowa skrajna - proj. balustrada dla rowerzystów - proj. przepust drogowe PEHD - proj. rów ziemny przydrożny - proj. punkt wysoki geometrii pionowej - proj. punkt niski geometrii pionowej - proj. wpust uliczny - proj. kanalizacja deszczowa - proj. sieć wodociągowa

Wykonawca: Drogowa Pracownia Projektowa Inż. Ewa Białek, ul. Złota 23 Kielce 25-015			
Przedmiot opracowania:	Arkadia Mazowiecka - przebudowa i rozbudowa drogi gminnej Płock - Rydzino, tj. od granicy Gminy Słupno do m. Rydzino.		
Projektował:	mgr inż. Lesław Strzałka upr. nr. KL 197/87		Stadium: Projekt
Sprawdziła:	mgr inż. Bożena Komerska KL 164/92		Projekt Budowlany
			Branża: wod.-kan.
Data: 05.2016	Przedmiot rysunku: Plan sytuacyjny- kanalizacja deszcz.	Skala: 1:1000	Rys. nr: 2 Ark. nr: 9
<p>UWAGI:</p> <p>1. Projekt jest chroniony prawami autorskimi (Dz.U. 94 24 83). Wszelkie informacje zawarte w tym projekcie (pokazane i opisane) stanowią integralną część firmy "Drogowa Pracownia Projektowa Ewa Białek" i nie wolno ich używać ponownie, reprodukcję i kopiarstwo bez pisemnej zgody wytwórcy i wykonawcy.</p> <p>2. Ze względu na charakter obiektu wszystkie wymiary i dane należy sprawdzić na budowie, a zaistniałe niezgodności pomiędzy projektem architektonicznym budowlanym i poszczególnymi opracowaniami branżowymi a stanem istniejącym należy wyjaśnić i zgłosić do głównego projektanta.</p> <p>3. Usługi i opłaty zamieszczone w cenie wykonania projektu stanowią integralną część niniejszego opracowania.</p> <p>4. Niniejsze opracowanie wykonano zgodnie z pomocą licencjonowanego oprogramowania AutoCAD LT.</p>			

28