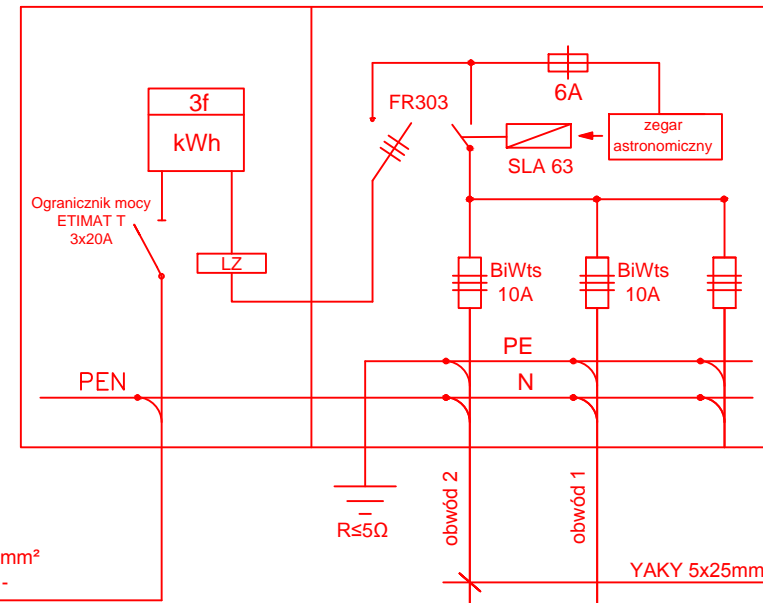
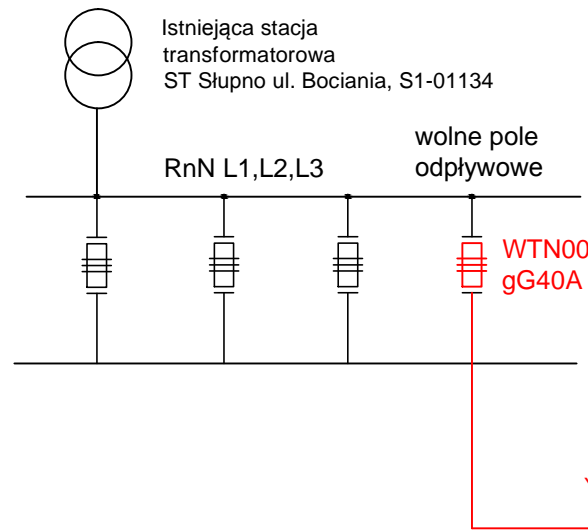
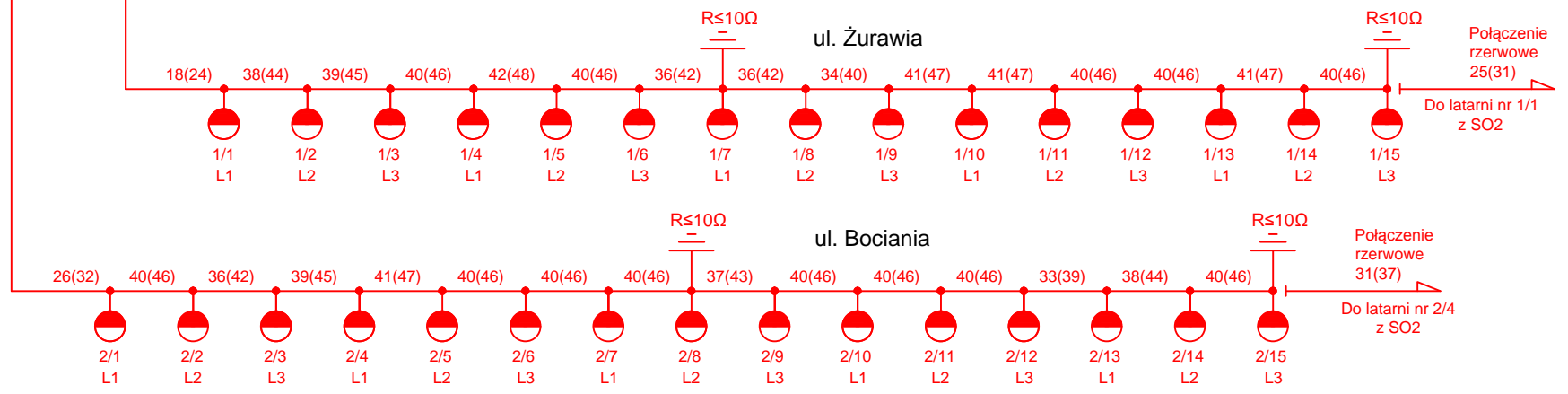



SO3

Szafka oświetleniowa SO3 - ul. Żurawia na wys. dz. 193/55
 Warunki zasilania nr P/15/007500
 Pz = 1,65 kW



- proj. słup oświetleniowy z oprawą LED o mocy 28W
- proj. słup oświetleniowy z oprawą LED o mocy 55W



 <p>SMP Projektanci Sp. j.</p>		SMP Projektanci Sp. j. ul. Promienista 87A/1 60-141 Poznań www.smp.poznan.pl e-mail: biuro@smp.poznan.pl tel. 61 86 19 636, fax. 61 86 10 644 NIP 779-23-71-246 REGON 301375359	
		Inwestor: Gmina Słupno ul. Miszewska 8a, 09-472 Słupno	
Nazwa inwestycji: Przebudowa drogi gminnej w m. Liszyno - Słupno (ul. Pocztowa) wraz z przebudową mostu na rz. Słupiance oraz drogami osiedlowymi - ul. Bociania, Żurawia, Orla			
Branża: ELEKTRYCZNA		Stadium dokumentacji: PB/PW	
Stanowisko	Imię i nazwisko	Nr uprawnień specjalność	Podpis
Projektant	mgr inż. Piotr Piskorek	ZAP\0219\POOE\11 elektryczna	
Opracował			
Opracował			
Sprawdzający	inż. Wojciech Marciniak	331/74/Pm elektryczna	
Tytuł rysunku: Schemat połączeń kablowych SO3			Nr 3.3
Nr umowy: 4/2014 z dnia 28.01.2014 r.		Data opracowania: 08/2016	Skala: -----