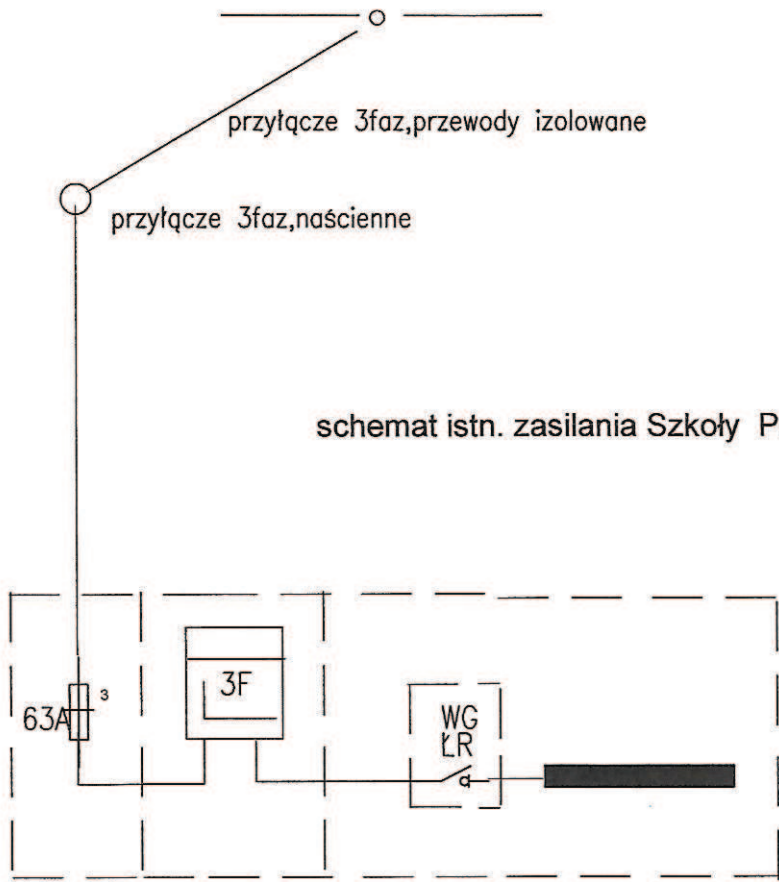
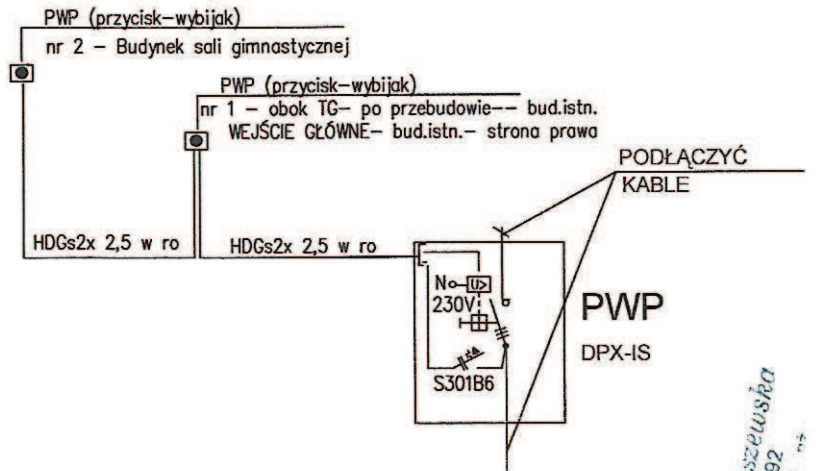


istn. napow. linia energetyczna nn 0,4KV

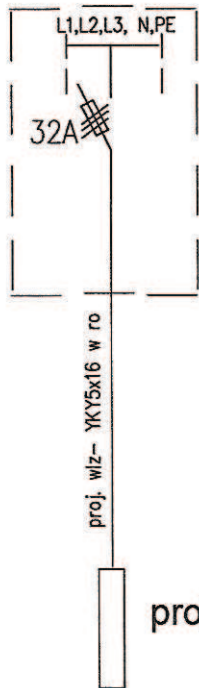


schemat istn. zasilania Szkoły Podstawowej

Lokalizacja PWP (PRZYCISK - WYBIJAK)



schemat zasilania Sali gimnastycznej



UWAGA:
INWESTOR WYSTĄPI DO ENERGA OPERATOR O ZWIĘKSZENIE MOCY PRZYŁĄCZENIOWEJ, o Pp= 12KW, dokona przebudowy istniejącego układu pomiarowego oraz przystosuje instalacje do obowiązujących przepisów.

tech. Halina Boruszewska
upr. nr 107/92, spec. instal. nr 2
s.c. Instalacji p.t.

inwestycja: rozbudowa istniejącego budynku Szkoły Podstawowej w Liszynie o salę gimnastyczną		adres: Liszyno, gm. Słupno dz. nr ewid. 175/1, 145/2 obręb 0009-Liszyno	
nazwa rysunku: PB - Instalacje elektryczne wewnętrzne Schemat zasilania sali gimnastycznej			
skala: - // -	data: grudzień 2017	nr rys.: E-5	
stanowisko: projektant	imię i nazwisko, nr uprawnień: tech. Halina Boruszewska upr. nr 107/92, MAZ/IE/3302/02		podpis:
sprawdzający	mgr inż. Marian Malowaniec upr. nr 45/93, MAZ/IE/7250/01		