

zawieszono, nie dokonano, nie opublikowano w celu rozpowszechnienia i rozprowadzenia tego dokumentu w innym celu niż w art. 11 ustawy z dn. 17 maja 1968 r. - Prawo geodezyjne i kartograficzne z dnia 17.05.1968 r. 1006 24 2010

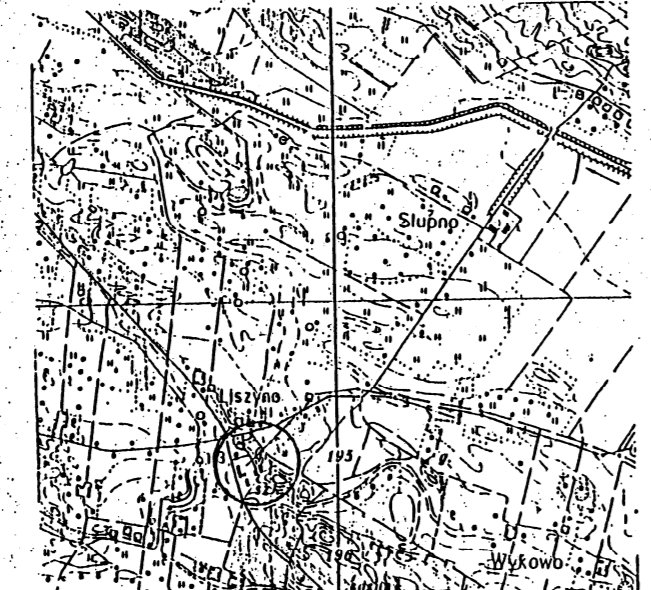
STAROSTA PŁOCKI
 Ośrodek Dokumentacji Geodezyjno-Kartograficznej przy Starostwie Powiatowym w Płocku 09-400 Płock, ul. Leśna 59.
 W obszarze zamieszkałym...
 Minimalna mapa może służyć do celów projektowych.

BIURO USŁUG GEODEZYJNYCH
 Bogdan Wereszczyński
 Cekanowo ul. Leśna 16, 09-472 Słupno
 802-740-821 NIP 774-107-52-85

Gmina Słupno
 Obręb Liszyno
 Pow. płocki

MAPA DO CELÓW PROJEKTOWYCH
SKALA 1:500

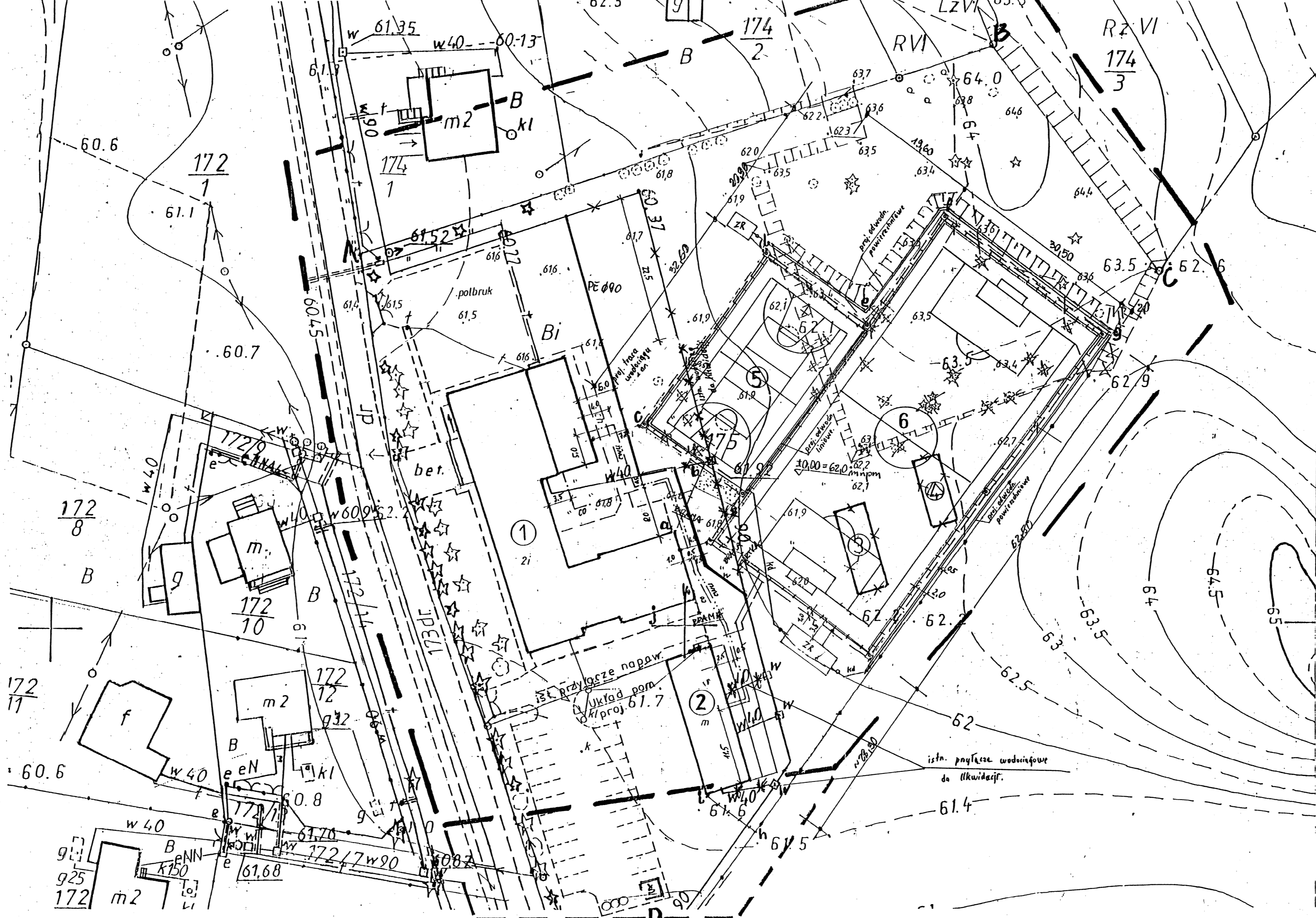
Powiększenie fragmentu ark. mapy syt - wys 262.114.213
 Mapa przedstawia stan na dzień 2009-11-09



Szkieł orientacyjny skala 1: 25 000

Uwaga!
 Nie wyklucza się istnienia w terenie urządzeń podziemnych - nie pokazanych na mapie, która nie została odnaleziona podczas wykonywania inwentaryzacji geodezyjnych lub, które nie zostały zgłoszone do inwentaryzacji przed zasypaniem.

GEODETA UPRAWNIONY
 Inż. Bogdan Wereszczyński
 Nr. zezw. 20254



zakres opracowania
 A, B, C, D-A granice działki szkolnej nrc ew. 175
 a,b,c,d,e,f,g,h,i,j,k-a powierzchnia zadania inwestycyjnego ORLIK 2012

- drzewa do usunięcia /wg wykazu/
- budynki istniejące**
- budynek szkolny
- budynek do adaptacji
- budynek gospodarczy do rozbiórki
- miejsce gromadzenia odpadków do rozbiórki
- obiekty projektowane**
- boisko do koszykówki
- boisko do piłki nożnej
- ogrodzenie boisk terenu
- dojazd i parking wg odrębnego opracowania
- miejsce gromadzenia odpadków z alianą śmietnikową
- proj. kable oświetlenia
- proj. słupy oświetlenia
- proj. układ pomiarowy
- proj. zmiana trasy wodociągu
- proj. przyłącze CO
- proj. przyłącze cwu
- proj. kanał deszczowa
- proj. szkrzynki rozsączające
- proj. odwodnienie powierzchniowe - korytka
- istn. elementy do likwidacji

Za zgodność z oryginałem

mgr inż. Bogdan Tybarski
 upr. bud. nr 1/98
 do projektowania z ograniczoną odpowiedzialnością w zakresie sieci, instalacji i urządzeń sanitarnych

Mazowieckie Biuro Projektów < MAPRO > w Płocku

OBIEKT BOISKA SPORTOWE przy Szkole Podstawowej w LISZYNIE w ramach projektu "Moje boisko -ORLIK 2012" LISZYNO, gm.Słupno, działka nr 175				NR UMOWY 1/2010
ZAMAWIAJĄCY GMINA SŁUPNO 09-472 Słupno, ul.Miśszewska 8				SKALA 1: 500
NAZWA RYSUNKU PROJEKT ZAGOSPODAROWANIA TERENU				DATA 01/2010
PROJEKTOWAŁ	arch. Mirosława Gardocka-Szykiedans	62/88	architektoniczna	NR RYS 1
	mgr inż. Bogdan Tybarski	1/98	inst. sanitarne	
	Jadwiga Stasiak	28/89	inst. elektr.	