

z dnia 5 września 2014 r.

zmieniająca uchwałę w sprawie przystąpienia do sporządzenia zmiany Studium uwarunkowań i kierunków zagospodarowania przestrzennego gminy Słupno

Na podstawie art. 7 ust. 1 pkt 1 i art. 18 ust. 2 pkt 5 ustawy z dnia 8 marca 1990 r. o samorządzie gminnym (tj. Dz. U. z 2013 r., poz. 594 z późn. zm.), art. 9 ust. 1 i 2 i w związku z art. 27 ustawy z dnia 27 marca 2003 r. o planowaniu i zagospodarowaniu przestrzennym (tj. Dz. U. 2012 r., poz. 647 z późn. zm.) uchwała się, co następuje:

§ 1. 1. W uchwale Nr 396/XL/10 Rady Gminy w Słupnie z dnia 30 sierpnia 2010 r. w sprawie przystąpienia do sporządzenia zmiany Studium uwarunkowań i kierunków zagospodarowania przestrzennego gminy Słupno § 1 ust. 2 otrzymuje brzmienie:

„Zmiana Studium uwarunkowań i kierunków zagospodarowania przestrzennego gminy Słupno winna być uchwalona w dwóch etapach:

a) **Etap pierwszy** obejmuje tereny położone w: Cekanowie – dz. nr 291/23; Bielinie – dz. nr 204, 213; Słupnie – dz. nr 164/13; Rydzynie – dz. nr 46/1 (b. nr 46), 42/1 (b. nr 42), 35/4 (b. nr 35/1), 325/3, 147/4, 166, 236/3 (b. nr 236); Liszynie – dz. nr 298, 43/1, 69/4; Borowiczkach-Pieńkach – dz. nr 41/1, 37/10 (b. nr 37/5), 58/3 (b. nr 58/2), 196/1, 197/3 (b. nr 197/1), 37/2; Wykowie – dz. nr 56/1, 92/8, 71/1, 70, 95/2, 96, 87, 85, 86, 84, 88/1, 92/4, 92/5;

b) **Etap drugi** obejmuje tereny położone w: Bielinie – dz. nr 4/3, 4/7 i 4/8 (b. nr 4/4), 4/5, 4/6; Słupnie – dz. nr 192/1; Rydzynie – dz. nr 268, 220, 74; Liszynie – dz. nr 24, 69/3, 87/4 (b. nr 87/1), 87/2; Borowiczkach-Pieńkach – dz. nr 121/3, 40/2, 29/4 (b. nr 29), 186/3, 118/1 (b. nr 118), 119/7; Wykowie – dz. nr 316, 111, 125/2 (b. nr 125), 126, 284, 282, 283, 678.”.

2. Ustalenia pierwotne w zakresie funkcji terenów pozostają bez zmian.

3. Granice obszaru objętego opracowaniem zmiany Studium uwarunkowań i kierunków zagospodarowania przestrzennego gminy Słupno i poszczególnych etapów określono w załączniku graficznym do niniejszej uchwały.

§ 2. 1. W uchwale Nr 396/XL/10 Rady Gminy w Słupnie z dnia 30 sierpnia 2010 r. w sprawie przystąpienia do sporządzenia zmiany Studium uwarunkowań i kierunków zagospodarowania przestrzennego gminy Słupno w § 1 ust. 2 i 3 skreśla się działki położone w: Cekanowie – dz. nr 365/3; Bielinie – dz. nr 12, 13, 102, 197; Słupnie – dz. nr 170, 169/1, 169/3, 272; Rydzynie – dz. nr 266, 45/4, 37/1, 292/5, 235, 73/1; Liszynie – dz. nr 42, 246, 248, 250/4; Borowiczkach-Pieńkach – dz. nr 95/1, 107/6, 17/3, 108/1, 8/11, 8/6, 20/1, 8/15, 8/9, 20/2; Wykowie – dz. nr 67, 74 albowiem zostaną objęte odrębną procedurą planistyczną.

2. W uchwale Nr 396/XL/10 Rady Gminy w Słupnie z dnia 30 sierpnia 2010 r. w sprawie przystąpienia do sporządzenia zmiany Studium uwarunkowań i kierunków zagospodarowania przestrzennego gminy Słupno w § 1 ust. 2 i 3 skreśla się działkę nr 179 w Borowiczkach-Pieńkach z uwagi na rezygnację właściciela nieruchomości z procedury planistycznej.

§ 3. Wykonanie uchwały powierza się Wójtowi Gminy.

RADCA PRAWNY

mgr Henryk Kaszubski
Wa-F 147

§ 4. Uchwała wchodzi w życie z dniem podjęcia i podlega opublikowaniu przez wywieszenie na tablicy ogłoszeń Urzędu Gminy w Słupnie.

Przewodnicząca Rady Gminy
Słupno


Elżbieta Kuchta

UZASADNIENIE

Rada Gminy w Słupnie dnia 30 sierpnia 2010r. podjęła Uchwałę Nr 396/XL/10 w sprawie przystąpienia do sporządzenia zmiany Studium uwarunkowań i kierunków zagospodarowania przestrzennego gminy Słupno.

Sporządzony projekt zmiany Studium nie uzyskał uzgodnienia i pozytywnej opinii Regionalnego Dyrektora Ochrony Środowiska. Pozostałe organy i instytucje uzgodniły projekt zmiany Studium pozytywnie. Po ponownych wystąpieniach o uzgodnienie i zaopiniowanie, RDOŚ odniósł się pozytywnie do zmiany przeznaczenia części działek tj. terenów położonych w Cekanowie – dz. nr 291/23; Bielinie – dz. nr 204, 213; Słupnie – dz. nr 164/13; Rydzynie – dz. nr 46/1 (b. nr 46), 42/1 (b. nr 42), 35/4 (b. nr 35/1), 325/3, 147/4, 166, 236/3 (b. nr 236); Liszynie – dz. nr 298, 43/1, 69/4; Borowiczkach-Pieńkach – dz. nr 41/1, 37/10 (b. nr 37/5), 58/3 (b. nr 58/2), 196/1, 197/3 (b. nr 197/1), 37/2; Wykowie – dz. nr 56/1, 92/8, 71/1, 70, 95/2, 96, 87, 85, 86, 84, 88/1, 92/4, 92/5, wyróżnionych jako etap I w niniejszej uchwale. W związku z powyższym zasadne jest dostosowanie sposobu uchwalania zmiany Studium z podziałem procedury na etapy:

1. Etap pierwszy – obejmuje tereny, które uzyskały uzgodnienie i pozytywną opinię Regionalnego Dyrektora Ochrony Środowiska;
2. Etap drugi - obejmuje tereny, które nie uzyskały uzgodnienia i pozytywnej opinii Regionalnego Dyrektora Ochrony Środowiska.

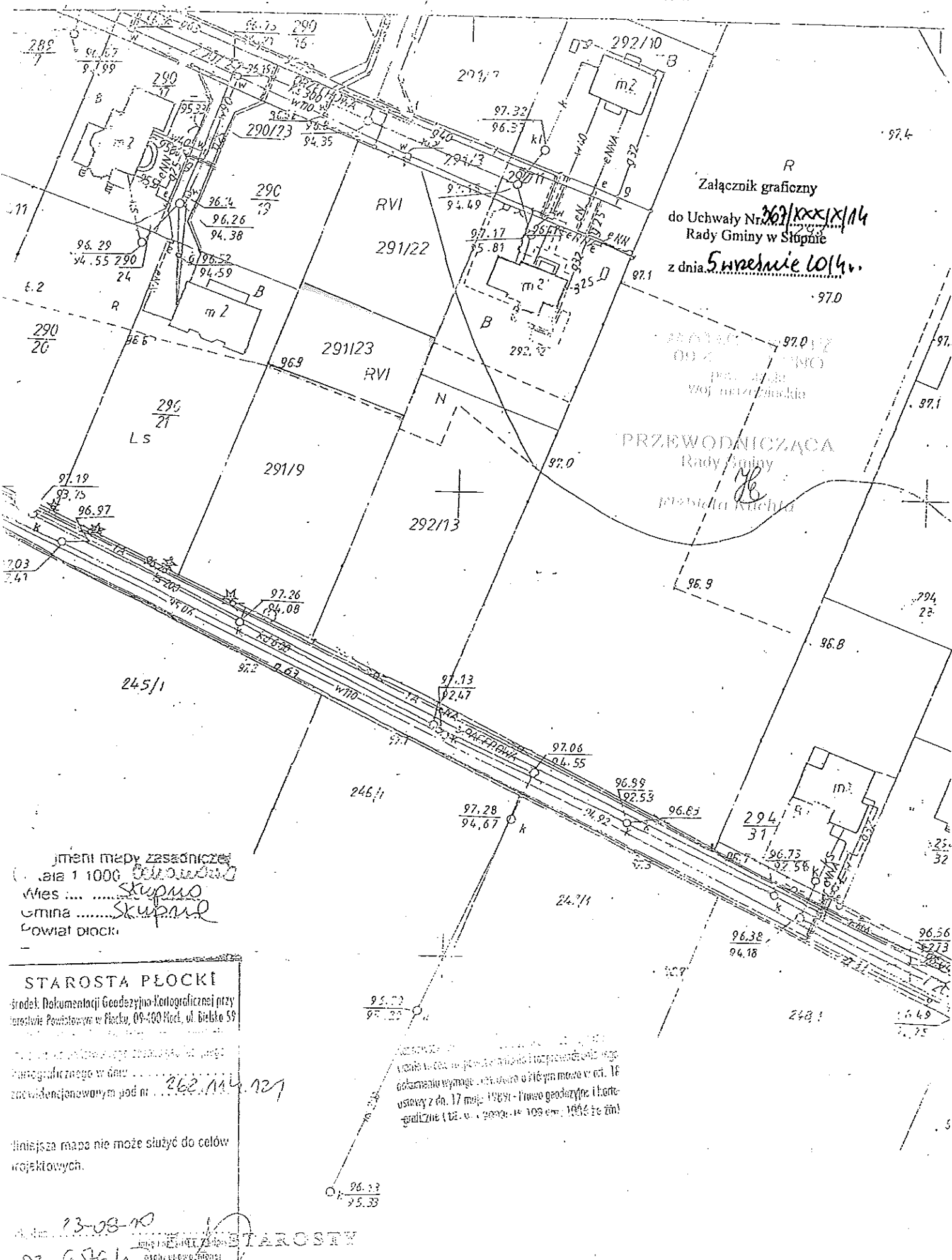
Zakłada się, że zmiana Studium dla obszaru określonego jako etap pierwszy będzie uchwalona w pierwszej kolejności, natomiast zmiana Studium dla obszarów z etapu drugiego będzie uchwalona po wypełnieniu procedury planistycznej począwszy od uzyskania uzgodnienia i pozytywnej opinii Regionalnego Dyrektora Ochrony Środowiska.

Wcześniejsze etapy procedury sporządzania zmiany Studium będą wspólne dla etapu pierwszego i drugiego.

Skreśla się działki położone w: Cekanowie – dz. nr 365/3; Bielinie – dz. nr 12, 13, 102, 197; Słupnie – dz. nr 170, 169/1, 169/3, 272; Rydzynie – dz. nr 266, 45/4, 37/1, 292/5, 235, 73/1; Liszynie – dz. nr 42, 246, 248, 250/4; Borowiczkach-Pieńkach – dz. nr 95/1, 107/6, 17/3, 108/1, 8/11, 8/6, 20/1, 8/15, 8/9, 20/2; Wykowie – dz. nr 67, 74 albowiem zostaną objęte odrębną procedurą planistyczną, zgodnie z ustaleniami Komisji Rady Gminy z dnia 31.01.2011r. oraz działkę nr 179 w Borowiczkach-Pieńkach z uwagi na rezygnację właściciela nieruchomości z procedury planistycznej.

PRZEWODNICZĄCA
Rady Gminy

Elżbieta Kuchta



Załącznik graficzny
do Uchwały Nr 262/XXIX/14
Rady Gminy w Słupnie
z dnia 5 września 2014 r.

PRZEWODNICZĄCA
Rady Gminy
gmina Kuchnia

Imię mapy zasadniczej
skala 1:1000
Wies ...
Gmina ...
Powiat ...

STAROSTA PŁOCKI
Środek Dokumentacji Geodezyjno-Kartograficznej przy
Urzędzie Powiatowym w Płocku, 09-100 Płock, ul. Bielska 59
Załącznik graficzny do uchwały nr 262/XXIX/14
z dnia 5 września 2014 r.
Dzielnica mapy nie może służyć do celów
projektowych.
13-08-10
DZ. 6.516

STAROSTA
Sierżey Geodeta
Małgorzata Dygowska

Wzrost ...
dokumentu wynosi ...
ustawy z dn. 17 maja 1981 r. - Prawo geodezyjne i kartograficzne (t.j. w. z. 103 ew. 1996 ze zm.)

Fragmencj mapy zasobniczej

Skala 1:1000

Wies Bielino Węgierska

Gmina Skierniewice

Powiat płocki

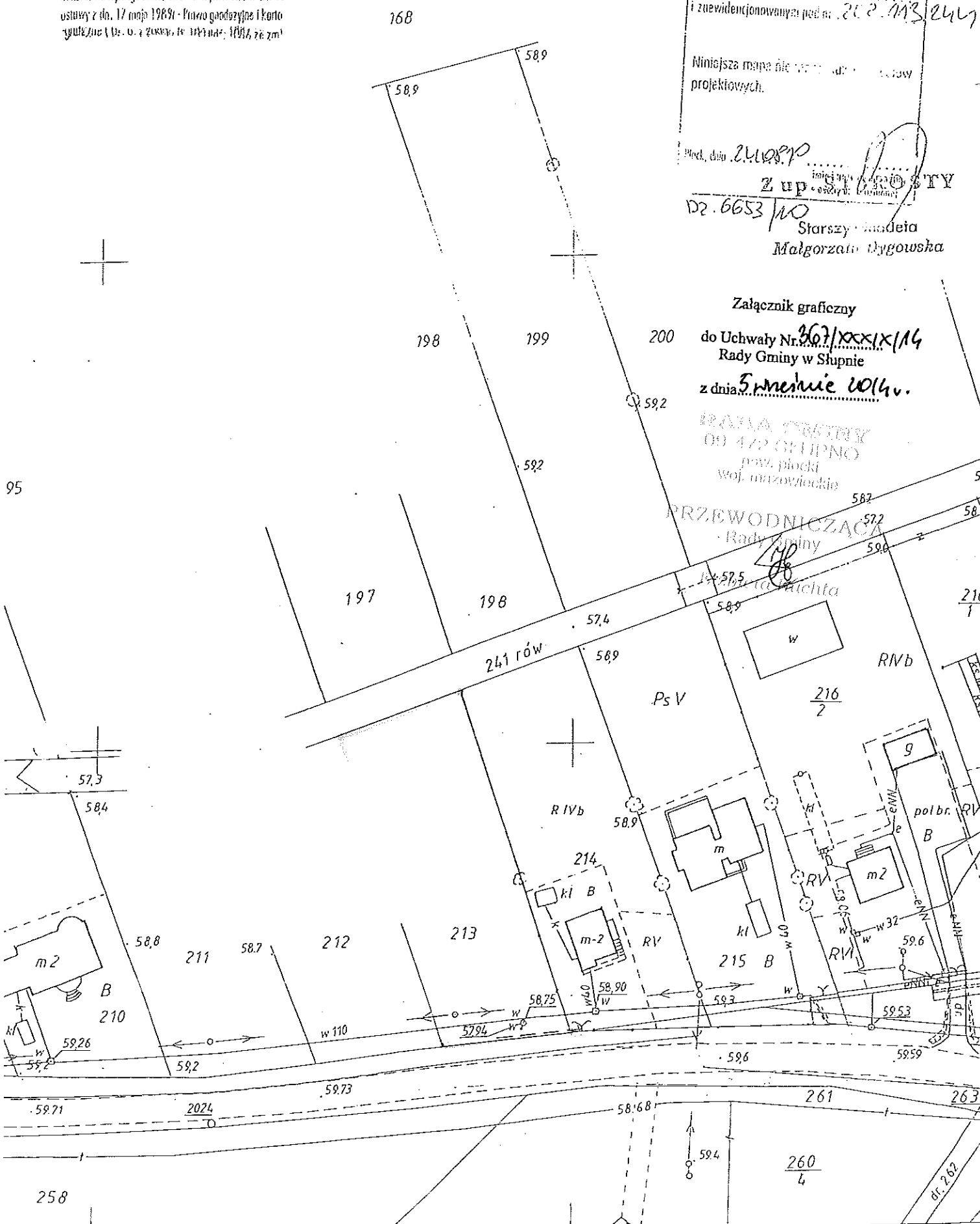
Kożypowstanie, rozprawozumnie, oraz reprodukcji wanie w celu rozpowszechnienia i rozprowadzenia tego dokumentu wynagrodzenia o klajmowa w art. 17 ustawy z dn. 17 maja 1989r. - Prawo geodezyjne i kartograficzne (Dz. U. z 2000r. Nr 149, poz. 1616, ze zm)

STAROSTA PŁOCKI
Ośrodek Dokumentacji Geodezyjno-Kartograficznej przy
Starostwie Powiatowym w Plocku, 09-404-0001, ul. Dąbka 59
Poświadczam się zgodność niniejszej mapy z oryginałem
przyjęłym do państwowego zasobu geodezyjnego
i kartograficznego w dniu
i zewidencjonowanymi pod nr: 2408/P
Niniejsza mapa nie jest przeznaczona do celów
projektowych.
Plock, dnia 24.08.10
Z up. TY
Dz. 6653/10
Starszy inżynier
Małgorzata Długowska

Załącznik graficzny
do Uchwały Nr 367/XXIX/14
Rady Gminy w Słupnie
z dnia 5 września 2014r.

PRACOWNIA GEODEZYJNA
00-472 SŁUPNÓ
przez płocki
woj. mazowiecki

PRZEWODNICZĄCA
Rady Gminy
Słupnia



95

168

589

589

198

199

200

592

592

197

198

574

589

241 rów

PsV

RIVb

216/2

RIVb

589

214

213

m-2

RV

58,90

58,75

57,94

w-110

215

B

RV

RV

RV

RV

RV

RV

RV

RV

RV

59,6

59,6

59,6

59,6

59,6

59,6

59,6

59,6

59,6

59,6

59,6

258

260/4

261

263

dr. 262

Fragm. mapy zasadniczej

Skala 1:1000

Miejscowość: Słupno

Gmina: Słupno

Powiat: Plocki

227 LP

Rozpozeczenie, rozprawdzanie, oraz wprowadzenie w życie w celu rozpozeczenia i rozprawdzania tego dokumentu wymaga zezwolenia o którym mowa w art. 18 ustawy z dn. 17 maja 1989r. Prawo geodezyjne i kartograficzne (Dz. U. z 1989r. Nr 103 poz. 1006 z późn. zmianami)

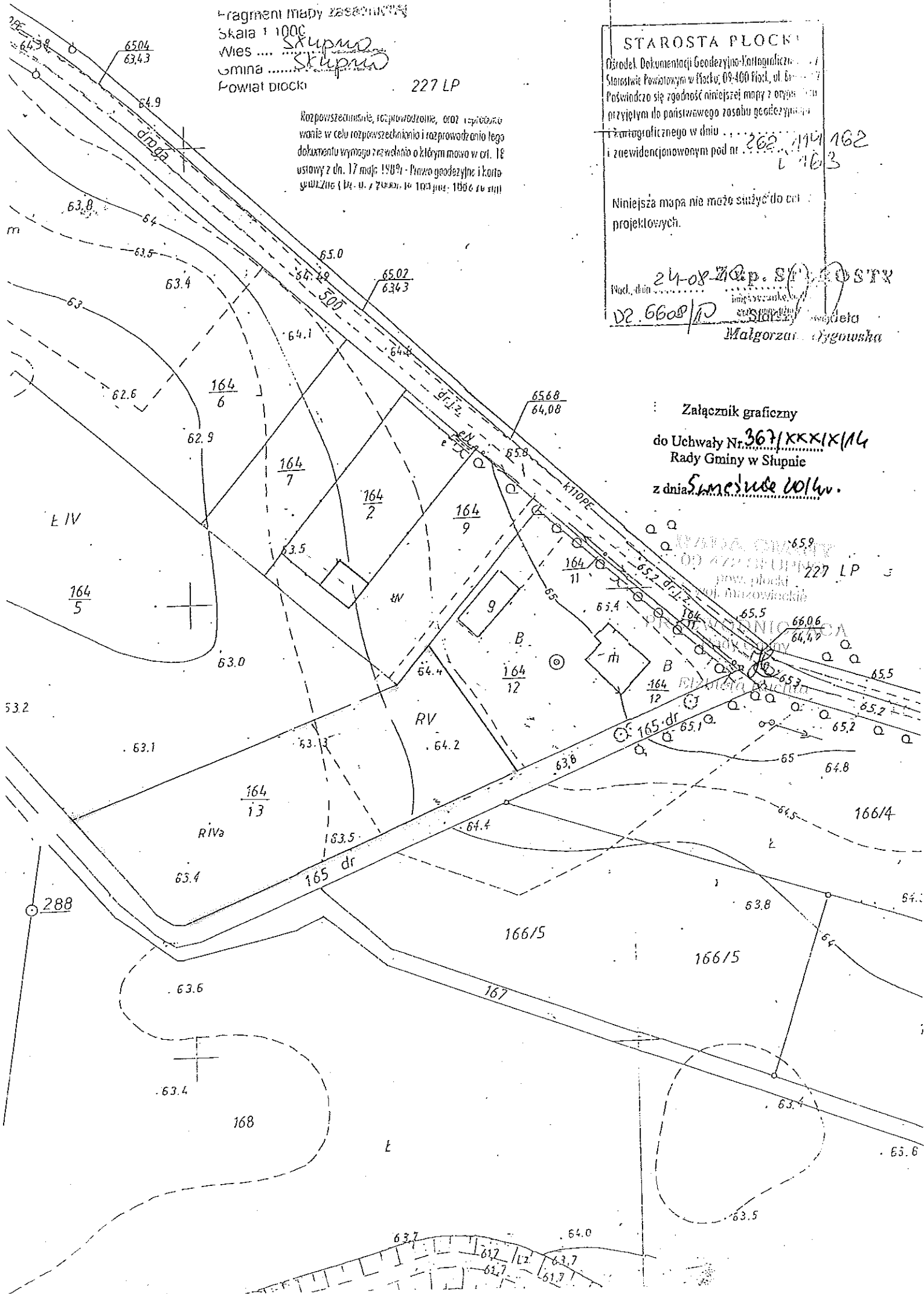
STAROSTA PŁOCKI

Działek Dokumentacji Geodezyjno-Kartograficznej
Starostwa Powiatowego w Plocku, 09-400 Plock, ul. ...
Poświadczam zgodność niniejszej mapy z oryginałem
przyjętym do państwowego zasobu geodezyjnego
i kartograficznego w dniu ...

2002.11.14 162
1463

Niniejsza mapa nie może służyć do celów
projektowych.

24-08-2002 p. Słupno
Podpis: [Signature]
Dz. 6608/10
Starosta: [Signature]
Małgorzata Dyzgowska



Załącznik graficzny
do Uchwały Nr 367/XXXIX/14
Rady Gminy w Słupnie
z dnia 5 września 2014r.

WYKONANIE
02 472 01 111
prow. plocki
ul. Mazowieckiej
227 LP
[Signature]
[Signature]

STAROSTA PŁOCK

Kodeks dokumentacji Geodezyjno-Kartograficznej przy Starostwie Powiatowym w Płocku, 39-100 Płock, ul. Światła 59.

Świadczy się zgodność niniejszego dokumentu z oryginałem przyjęłym do państwowego zasobu geodezyjnego i kartograficznego w Ośrodku Dokumentacji Geodezyjno-Kartograficznej w Płocku

w dniu ni owidencyjny 6.16.14 AS
Płock, dnia 24.08.14
Dz. 6645/14

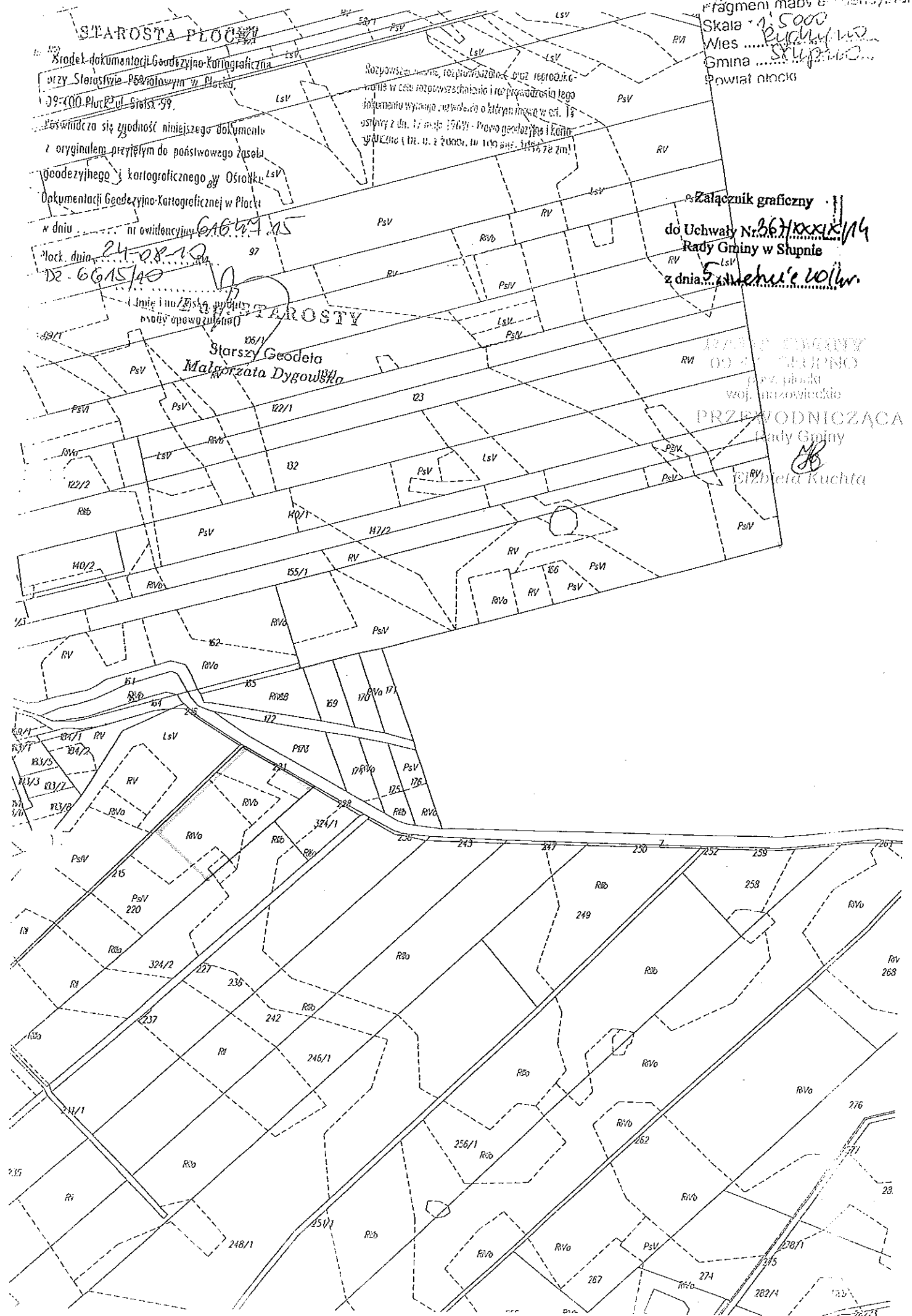
Rozpowszechnienie, rozprowadzenie oraz reprodukcja w celu rozpowszechniania i rozprowadzenia tego dokumentu wymaga zgody o której mowa w art. 13 ustawy z dn. 17 maja 1967 r. Prawo geodezyjne i kartograficzne (Dz. U. z 2000 r. w 1005 art. 106, 72 zm.)

Fragment mapy e...
Skala 1:5000
Wies...
Gmina...
Powiat płocki

Załącznik graficzny
do Uchwały Nr...
Rady Gminy w Słupnie
z dnia...

Starosta
Starszy Geodeta
Małgorzata Dygoułska

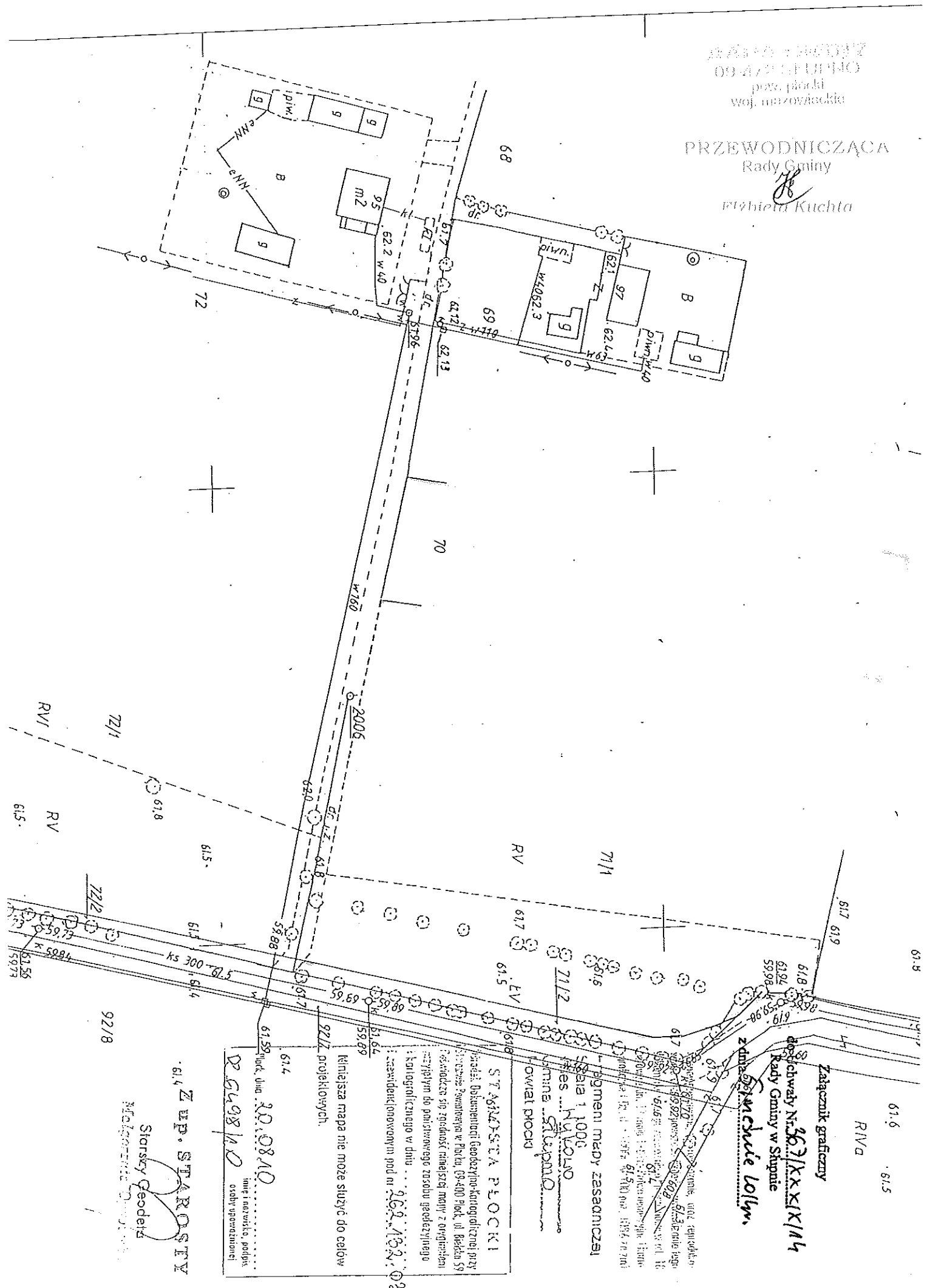
PRZEWODNICZĄCA
Rady Gminy
Elżbieta Kuchta



STARSZY STAROSTA
09-472 31 11 10
poczta polska
woj. mazowieckie

PRZEWODNICZĄCA
Rady Gminy

Przebieg Kuchta



STARSZY STAROSTA PŁOCKI
Biuro: Biurowiec Katedry Geodezji i Kartografii przy
ul. Piłsudskiego 59 w Płocku, 09-400 Płock, ul. Białych 59
Prowadzę się z pasją i rzetelnością z ograniczonym
czasem do poświęcenia zasobu geodezyjnego
i kartograficznego w dniu 20.08.2014
i zastawiam podpis pod nr 20.08.2014

Kinięta mapa nie może służyć do celów
projektowych.

20.08.2014
imie i nazwisko, podpis
osoby upoważnionej

61.4 Z UP. STAROSTY
Starszy Geodeta
Młodzieżowa Szkoła

Załącznik graficzny
Schemat Nr 367/KX XIX/14
Rady Gminy w Skupnie
z dnia 20.08.2014

Rozgoworzenie: 1980/2000, 2002, 2003
w celu różnicowania i doprowadzenia tego
dokumentu wymiary i wartości i objętości w ot. 18
ustawy z dn. 17 maja 1969 r. Prawo geodezyjne i karto-
graficzne (Dz. U. z 1969 r. Nr 113, poz. 1056 ze zm.)

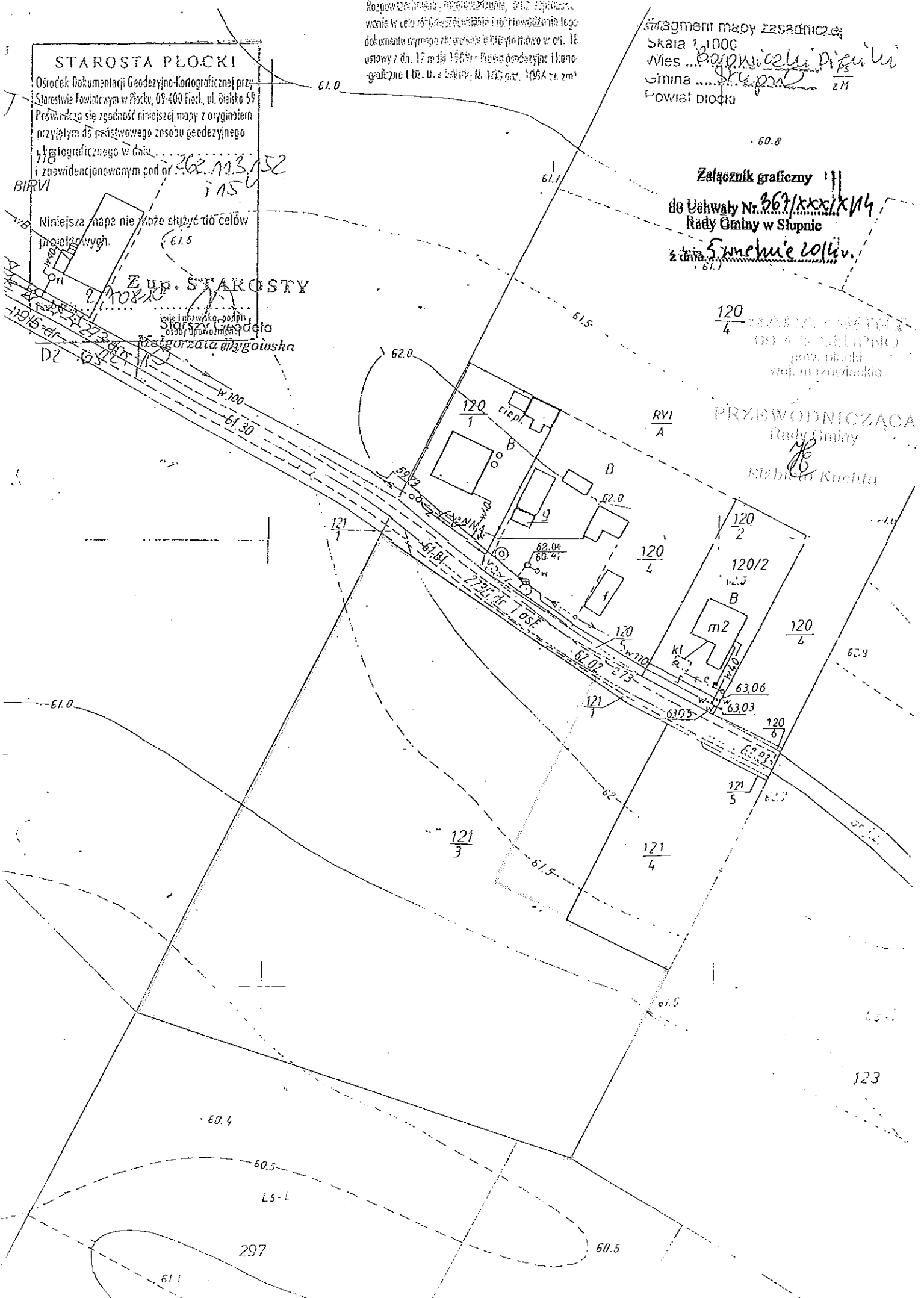
Fragment mapy zasadniczej
Skala 1:1000
Wies ... *Bożkowice Dzików*
Gmina ... *Sępólno* ZM
Powiat Płocki

STAROSTA PŁOCKI
Ośrodek Dokumentacji Geodezyjno-Kartograficznej przy
Starostwie Powiatowym w Płocku, 09-400 Płock, ul. Bielska 59
Pozwala się zgodność niniejszej mapy z oryginałem
przystąpił do państwowego zasobu geodezyjnego
i kartograficznego w dniu ...
i zaawidencjonowanym pod nr ...

Załącznik graficzny III
do Uchwały Nr 367/XXX/XXIV
Rady Gminy w Sępólnie
z dnia 5 września 2014 r.

Niniejsza mapa nie może służyć do celów
projektowych.
Z UP. STAROSTY
Sędziowie: ...
Starszy Geodeta
Katarzyna Grygowska

120/4
PRZEWODNICZĄCA
Rady Gminy
Kuchta



Fragm. mapy ewidencyjnej
Skala = 1:5000
Wies Wylowo
Gmina Słupno
Powiat płocki

Rozpowszechnianie, rozprowadzenie, woz reproduko-
wanie w celu rozpowszechniania i rozprowadzenia tego
dokumentu wymaga: sztywnie o którym mowa w art. 12
ustawy z dn. 17 maja 1989r. - Prawo geodezyjne i kartogra-
ficzne (Dz. U. z 1989r. nr 100 poz. 1031) z późn. zm.

STAROSTA PŁOCKI

Środek dokumentacji Geodezyjno-Kartograficznej
przy Starostwie Powiatowym w Płocku,
09-400 Płock, ul. Bielski 59.

poświadczam się zgodność niniejszego dokumentu
z oryginałem przyjęłym do państwowego zasobu
geodezyjnego i kartograficznego w Płocku
Dokumentacji Geodezyjno-Kartograficznej w Płocku

w dniu nr ewidencyjny 61047-20

Płock, dnia 24-08-10
Dz. 26060 / PŁOCK

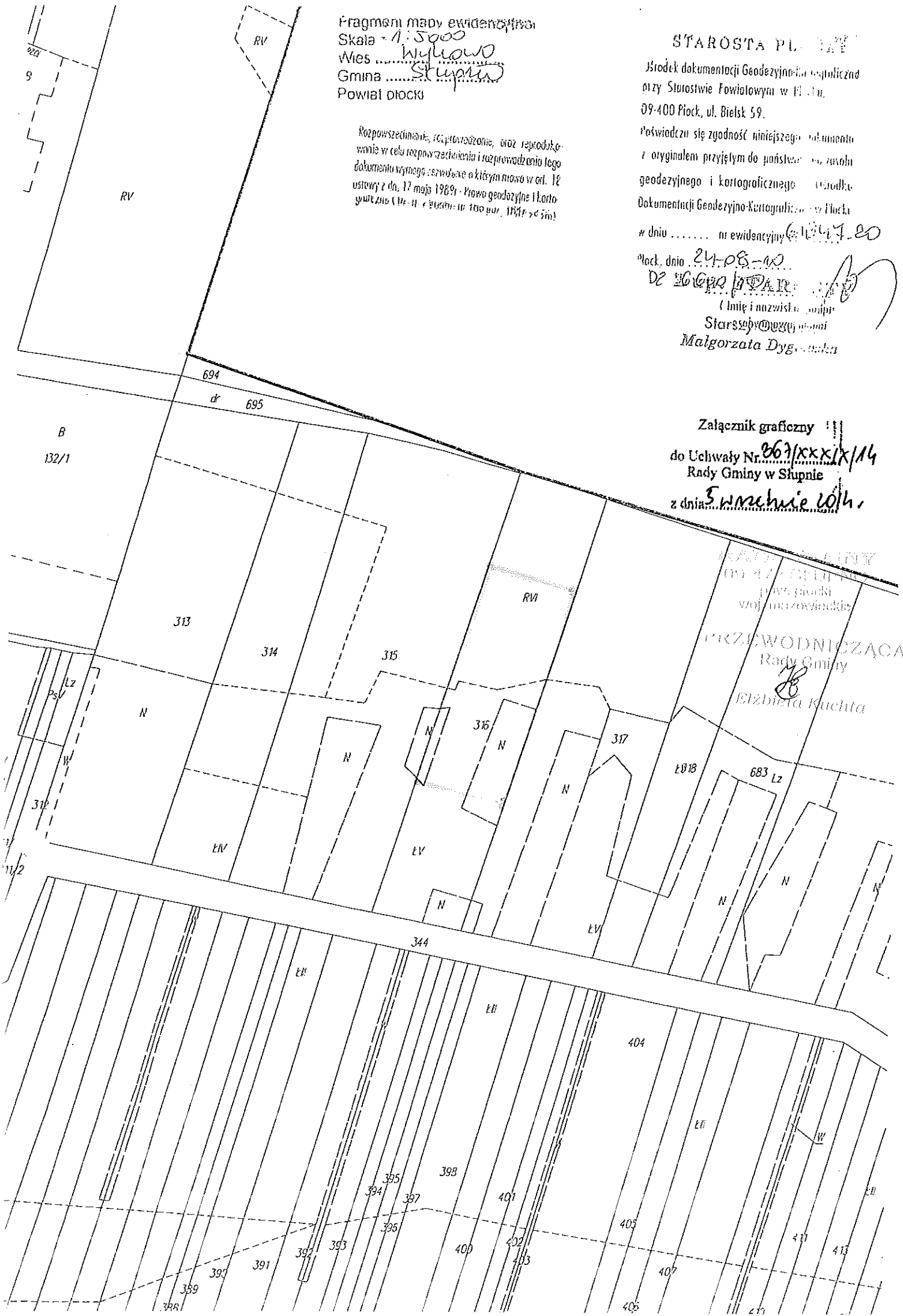
(Imię i nazwisko)
Starszy Geodeta
Małgorzata Dyg...

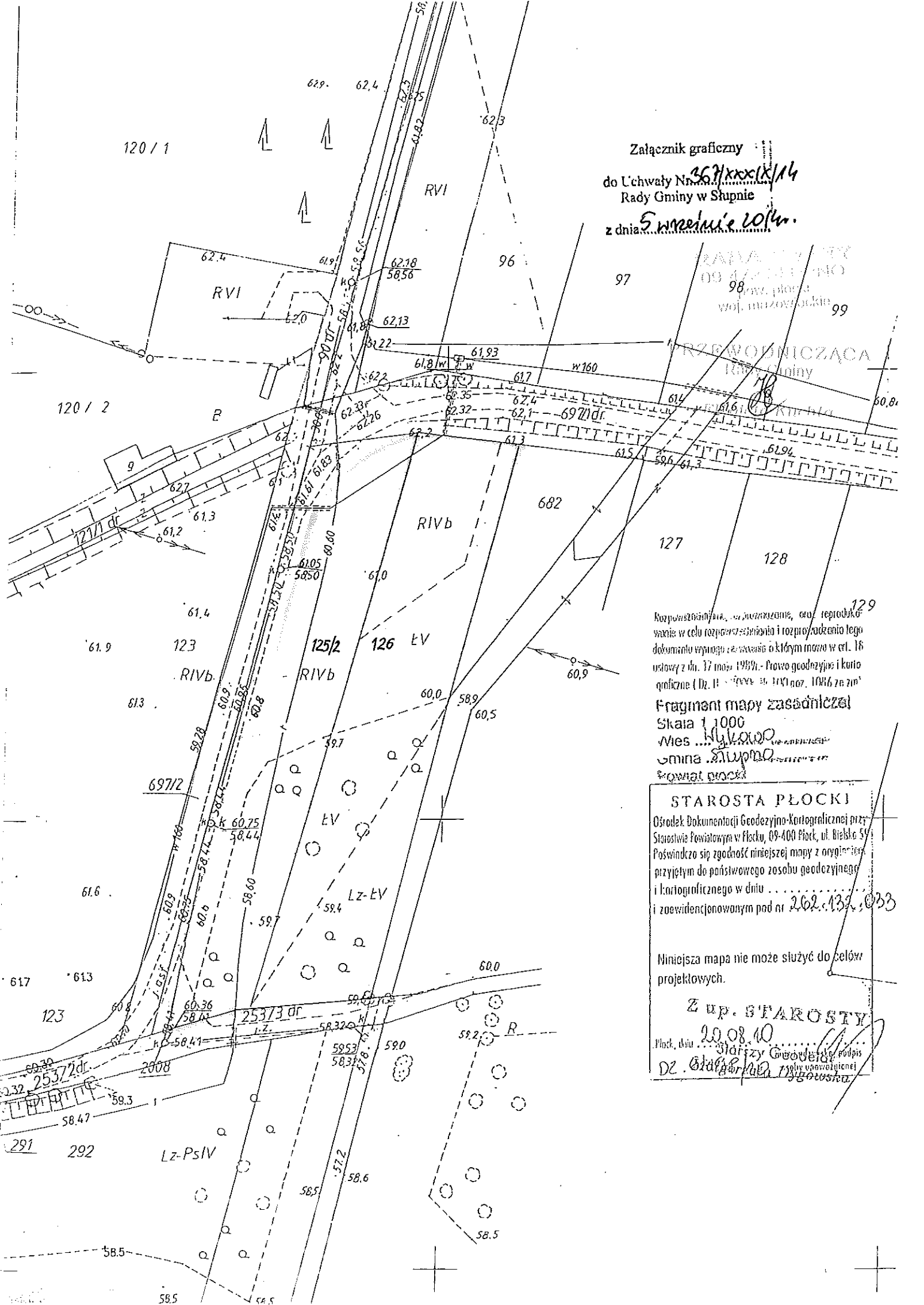
Załącznik graficzny

do Uchwały Nr. 267/XXXIX/14
Rady Gminy w Słupnie

z dnia 5 września 2014.

STAROSTA PŁOCKI
09-400 PŁOCK
powiat płocki
województwo łódzkie
PRZEWODNICZĄCA
Rady Gminy
Elzbieta Kuchta





Załącznik graficzny
do Uchwały Nr 367/KXXIX/14
Rady Gminy w Słupnie
z dnia 5 września 2014.

PRAWO WŁASNOŚCI
00 472 241 110
98 pow. płocki
woj. mazowiecki 99

PRZEWODNICZĄCA
Rady Gminy

Koprowstwo... w tym celu...
rozpraszania i rozproszczenia tego
dokumentu wypisu... w cel. 16
ustawy z dn. 17 maja 1989r. - Prawo geodezyjne i kartograficzne (Dz. U. z 1990r. nr 119 poz. 1086 ze zm.)

Fragm. mapy zasadniczej
Skala 1:1000
Miej. Nykwowo
Gmina Słupnie
Powiat Płocki

STAROSTA PŁOCKI
Ośrodek Dokumentacji Geodezyjno-Kartograficznej przy
Starostwie Powiatowym w Płocku, 09-400 Płock, ul. Bielska 59
Poświadczam zgodność niniejszej mapy z oryginałem
przyjętym do państwowego zasobu geodezyjnego
i kartograficznego w dniu 26.08.14
i zaewidencjonowanym pod nr 262.132.033

Niniejsza mapa nie może służyć do celów
projektowych.

Z up. STAROSTY
Płock, dnia 20.08.14
Dz. Starosta Płocki
[Signature]

Arzywa: terminowa, dokładność, oraz reprodukcje
 należy w celu zapewnienia i przeprowadzenia tego
 dokumentu wymaga zarządca ulicznym maza w art. 16
 ustawy z dn. 17 maja 1984r. Prawo geodezyjne i karto-
 graficzne: Dz. U. z 1984r. Nr 100 poz. 1056 ze zm)

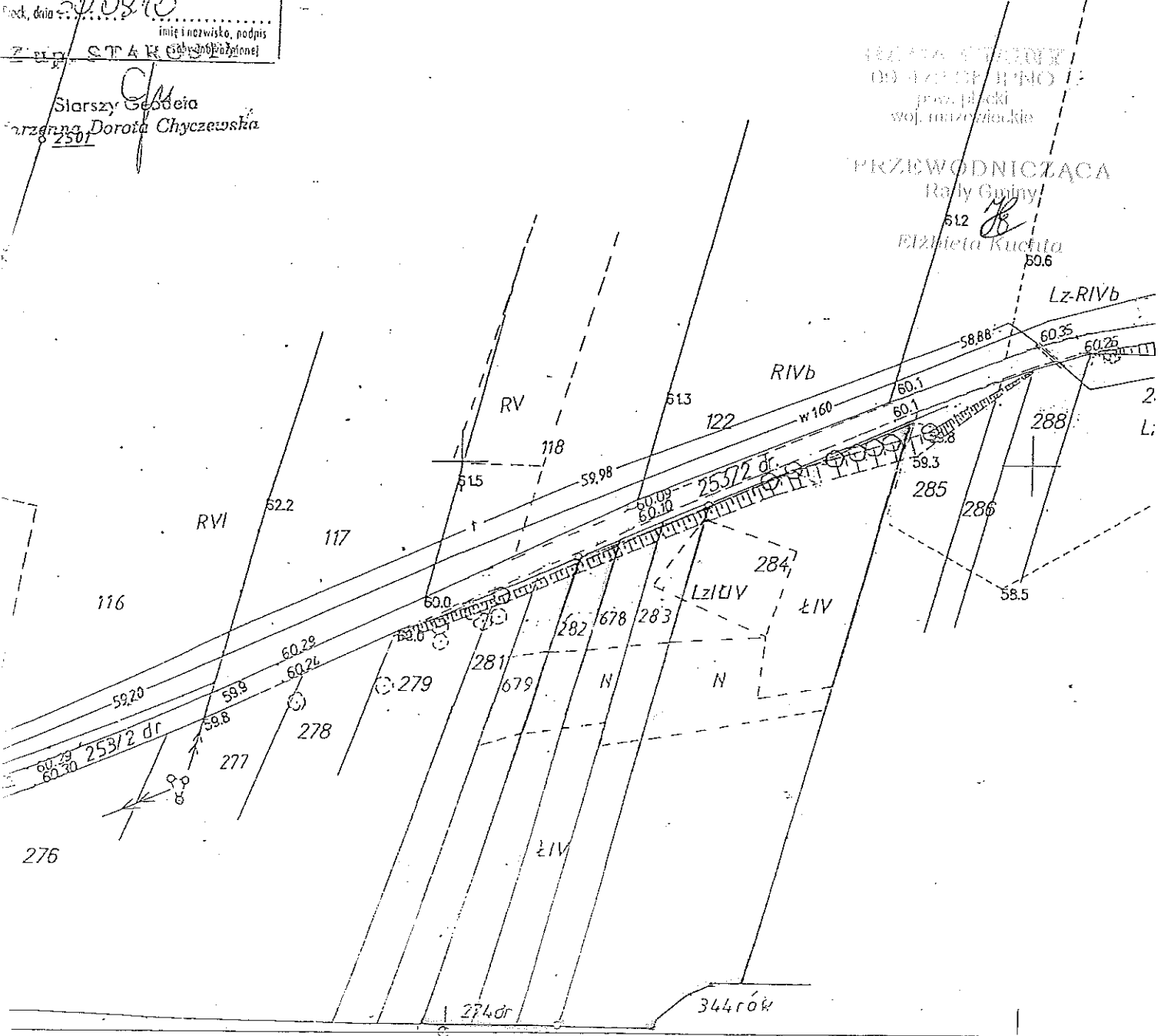
-regmeni mapy zasadniczej
 skala 1:1000
 Mies ... *Wylusow*
 Gmina ... *Stupnaw*
 Powiat Plocki

STAROSTA PŁOCKI
 Ośrodek Dokumentacji Geodezyjno-Kartograficznej przy
 Starostwie Powiatowym w Plocku, 09-400 Plock, ul. Bielska 59
 Poświadczono się zgodność niniejszej mapy z oryginałem
 archywalnym do państwowego zasobu geodezyjnego
 kartograficznego w dniu ...
 zaewidencjonowanym pod nr *262.132.024*

Plock, dnia *30.08.10*
 imię i nazwisko, podpis
 Starszy Geodeja
Dorota Chyczewska
 8 2507



Załącznik graficzny
 do Uchwały Nr *367/X/09/14*
 Rady Gminy w Stupnawie
 z dnia *5 września 2014r.*



PRZEWODNICZĄCA
 Rady Gminy
Elżbieta Kuchta
 512
 50.6

344rów

Skład dokumentacji geodezyjno-kartograficznej
Urząd Starostwa Powiatowego w Plocku,
39-100 Plock, ul. Bielski 59.

Posiadać się zgodność niniejszego dokumentu
z oryginałem przyjętym do państwowego zosolu
geodezyjnego i kartograficznego w Urzędku
Dokumentacji Geodezyjno-Kartograficznej w Plocku

w dniu m ewidencyjny 6:6:47,15

Plock, dnia 2.09.10

202 704810



autyzpowzedniarkę, uzprokwnozanie, woz rep...
stanie w celu rozpowszechnienia i rozprosdzan
dokumentu wypracowanego zezwolenia o którym mowa w art. 18
rozporz. z dn. 17 maja 1989r. - Prawo geodezyjne i karto-
graficzne (Dz. U. z 2000r. Nr 100 poz. 1086 ze zm)
Skala 1:5000
Miejscowość: Skala
Gmina: Skala
Powiat: Plock

Załącznik graficzny
do Uchwały Nr 307/KXXIX/104
Rady Gminy w Skąpcie
z dnia 5.09.2010r.

REZERWACJA
Kartograficzna