

z dnia 5 września 2014 r.

zmieniająca uchwałę w sprawie przystąpienia do sporządzenia zmiany Studium uwarunkowań i kierunków zagospodarowania przestrzennego gminy Słupno

Na podstawie art. 7 ust. 1 pkt 1 i art. 18 ust. 2 pkt 5 ustawy z dnia 8 marca 1990 r. o samorządzie gminnym (tj. Dz. U. z 2013 r., poz. 594 z późn. zm.), art. 9 ust. 1 i 2 i w związku z art. 27 ustawy z dnia 27 marca 2003 r. o planowaniu i zagospodarowaniu przestrzennym (tj. Dz. U. 2012 r., poz. 647 z późn. zm.) uchwała się, co następuje:

§ 1. 1. W uchwale Nr 85/X/11 Rady Gminy w Słupnie z dnia 29 sierpnia 2011 r. w sprawie przystąpienia do sporządzenia zmiany Studium uwarunkowań i kierunków zagospodarowania przestrzennego gminy Słupno § 1 ust. 2 otrzymuje brzmienie:

„Zmiana Studium uwarunkowań i kierunków zagospodarowania przestrzennego gminy Słupno winna być uchwalona w dwóch etapach:

a) **Etap pierwszy** obejmuje tereny położone w: Bielinie – dz. nr 108/1, 108/2, 149/2, 26, 124/1, 104/4 (b. nr 104/3), 143, 119, 137/5 (b. nr 137), 115/4 i 115/5 (b. nr 115/1), 117/1, 88/4 (b. nr 88/2), 118, 88/1, 89/2, 89/3, 242 (b. nr 90/1), 93/1, 93/2, 96, 95, Borowiczkach-Pieńkach – dz. nr 72, Rydzynie – dz. nr 298, 97, Wykowie – dz. nr 114, Liszynie – dz. nr 85/8 (b. nr 85/1), 295;

b) **Etap drugi** obejmuje tereny położone w: Bielinie – dz. nr 182, 162, 169, Borowiczkach-Pieńkach – dz. nr 1, 13, Wykowie – dz. nr 317, 315, Liszynie – dz. nr 20.”.

2. Ustalenia pierwotne w zakresie funkcji terenów pozostają bez zmian.

3. Granice obszaru objętego opracowaniem zmiany Studium uwarunkowań i kierunków zagospodarowania przestrzennego gminy Słupno i poszczególnych etapów określono w załączniku graficznym do niniejszej uchwały.

§ 2. W uchwale Nr 85/X/11 Rady Gminy w Słupnie z dnia 29 sierpnia 2011 r. w sprawie przystąpienia do sporządzenia zmiany Studium uwarunkowań i kierunków zagospodarowania przestrzennego gminy Słupno w § 1 ust. 2 i 3 skreśla się działki położone w Liszynie - dz. nr 146, 224, 225, 226/4 z uwagi na rezygnację właściciela nieruchomości z procedury planistycznej.

§ 3. Wykonanie uchwały powierza się Wójtowi Gminy.

§ 4. Uchwała wchodzi w życie z dniem podjęcia i podlega opublikowaniu przez wywieszenie na tablicy ogłoszeń Urzędu Gminy w Słupnie.

Przewodnicząca Rady Gminy
Słupno


Elżbieta Kuchta


RADCA PRAWNY
mgr Henryk Jędrzejewski
Wz-P-147

UZASADNIENIE

Rada Gminy w Słupnie dnia 29 sierpnia 2011r. podjęła Uchwałę Nr 85/X/11 w sprawie przystąpienia do sporządzenia zmiany Studium uwarunkowań i kierunków zagospodarowania przestrzennego gminy Słupno.

Sporządzony projekt zmiany Studium nie uzyskał uzgodnienia i pozytywnej opinii Regionalnego Dyrektora Ochrony Środowiska. Pozostałe organy i instytucje uzgodniły projekt zmiany Studium pozytywnie. Po ponownych wystąpieniach o uzgodnienie i zaopiniowanie, RDOŚ odniósł się pozytywnie do zmiany przeznaczenia części działek, tj. terenów położonych w Bielinie – dz. nr 108/1, 108/2, 149/2, 26, 124/1, 104/4 (b. nr 104/3), 143, 119, 137/5 (b. nr 137), 115/4 i 115/5 (b. nr 115/1), 117/1, 88/4 (b. nr 88/2), 118, 88/1, 89/2, 89/3, 242 (b. nr 90/1), 93/1, 93/2, 96, 95, Borowiczkach-Pieńkach – dz. nr 72, Rydzynie – dz. nr 298, 97, Wykowie – dz. nr 114, Liszynie – dz. nr 85/8 (b. nr 85/1), 295 wyróżnionych jako etap I w niniejszej uchwale. W związku z powyższym zasadne jest dostosowanie sposobu uchwalania zmiany Studium z podziałem procedury na etapy:

1. Etap pierwszy – obejmuje tereny, które uzyskały uzgodnienie i pozytywną opinię Regionalnego Dyrektora Ochrony Środowiska;
2. Etap drugi - obejmuje tereny, które nie uzyskały uzgodnienia i pozytywnej opinii Regionalnego Dyrektora Ochrony Środowiska.

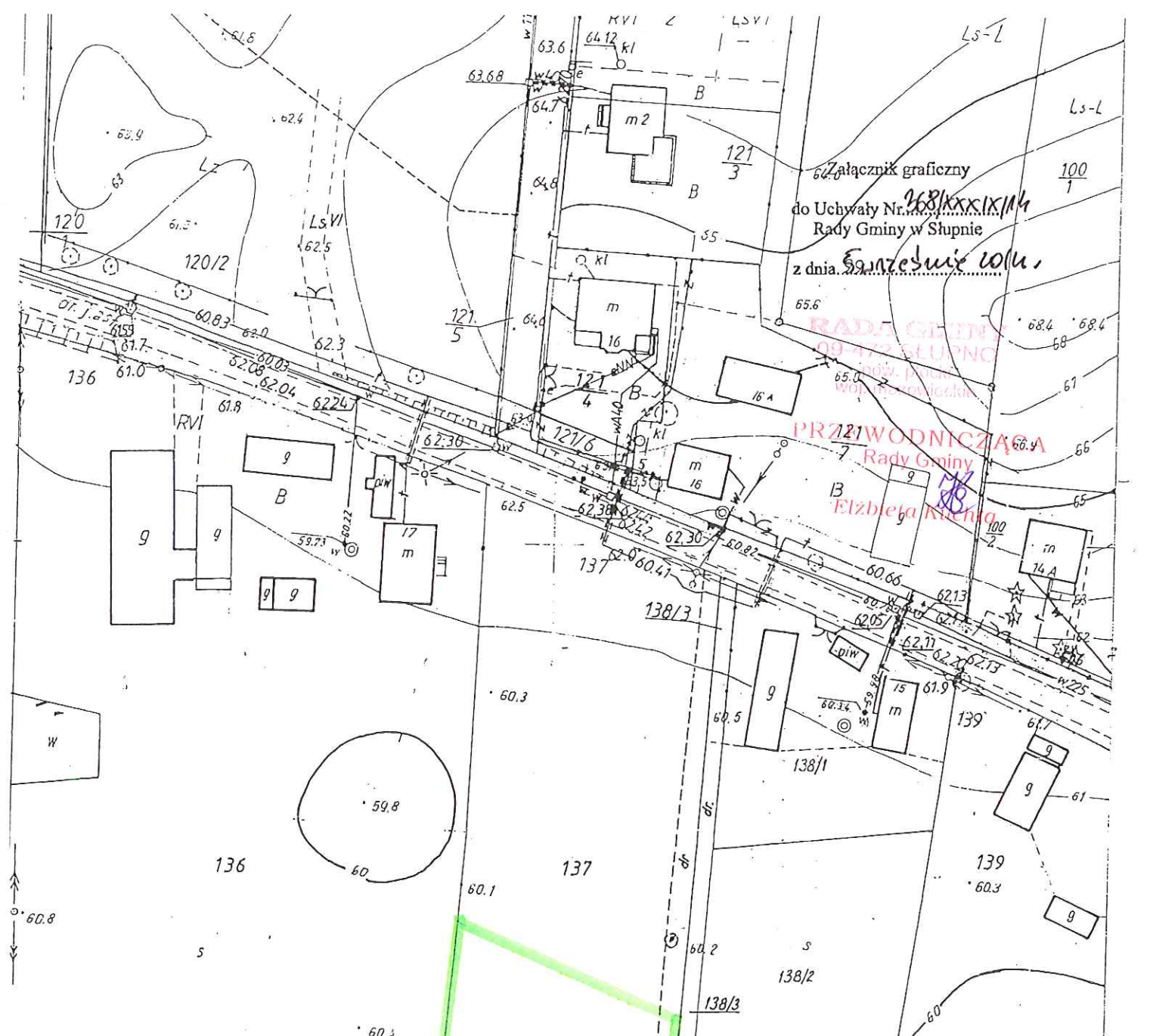
Zakłada się, że zmiana Studium dla obszaru określonego jako etap pierwszy będzie uchwalona w pierwszej kolejności, natomiast zmiana Studium dla obszarów z etapu drugiego będzie uchwalona po wypełnieniu procedury planistycznej począwszy od uzyskania uzgodnienia i pozytywnej opinii Regionalnego Dyrektora Ochrony Środowiska.

Wcześniejsze etapy procedury sporządzania zmiany Studium będą wspólne dla etapu pierwszego i drugiego.

Skreśla się działki położone w Liszynie - dz. nr 146, 224, 225, 226/4 z uwagi na rezygnację właściciela nieruchomości z procedury planistycznej.

PRZEWODNICZĄCA
Rady Gminy

Elżbieta Kuchta



Załącznik graficzny
do Uchwały Nr. 268/XXXIX/14
Rady Gminy w Słupnie
z dnia 29.09.2014 r.

PRZEWODNICZĄCA
Rady Gminy
Elżbieta Kuchta

Reprodukcja, rozprowadzanie, oraz
reprodukcowanie w celu rozprowadzenia
i rozprowadzania tego dokumentu wymaga
ezwolenia o którym mowa w art. 18 ustawy
z dnia 17 maja 1989r. - Prawo geodezyjne i kar-
tograficzne (Dz.U. z 2010r. Nr 193 poz. 128*)

Fragment mapy zasadniczej
Skala 1:1000
Wieża Bielino-Wieronia
Gmina Słupnie
Powiat płocki

STAROSTA PŁOCKI
Obecnie Dokumentacji Geodezyjno-Kartograficznej
w Wydziale Geodezji i Gospodarki Nieruchomościami
Starosty Płockiego
05-400 Płock, ul. Białe 59
Podpisuję ten dokument na podstawie mapy
z oryginałem przyjętym do publicznego zasobu
geodezyjnego i kartograficznego
i zwracam się z prośbą o
Niniejsza mapa nie może służyć do celów
projektowych.
Moc datę 12.08.2011
Dz. 6696/2011

z up. STAROSTY
Marzena Dorota Chyczewska
Inspektor w Wydziale Geodezji
i Gospodarki Nieruchomościami

Skala 1:1000

Wies ...
Gmina ...
powiat ...

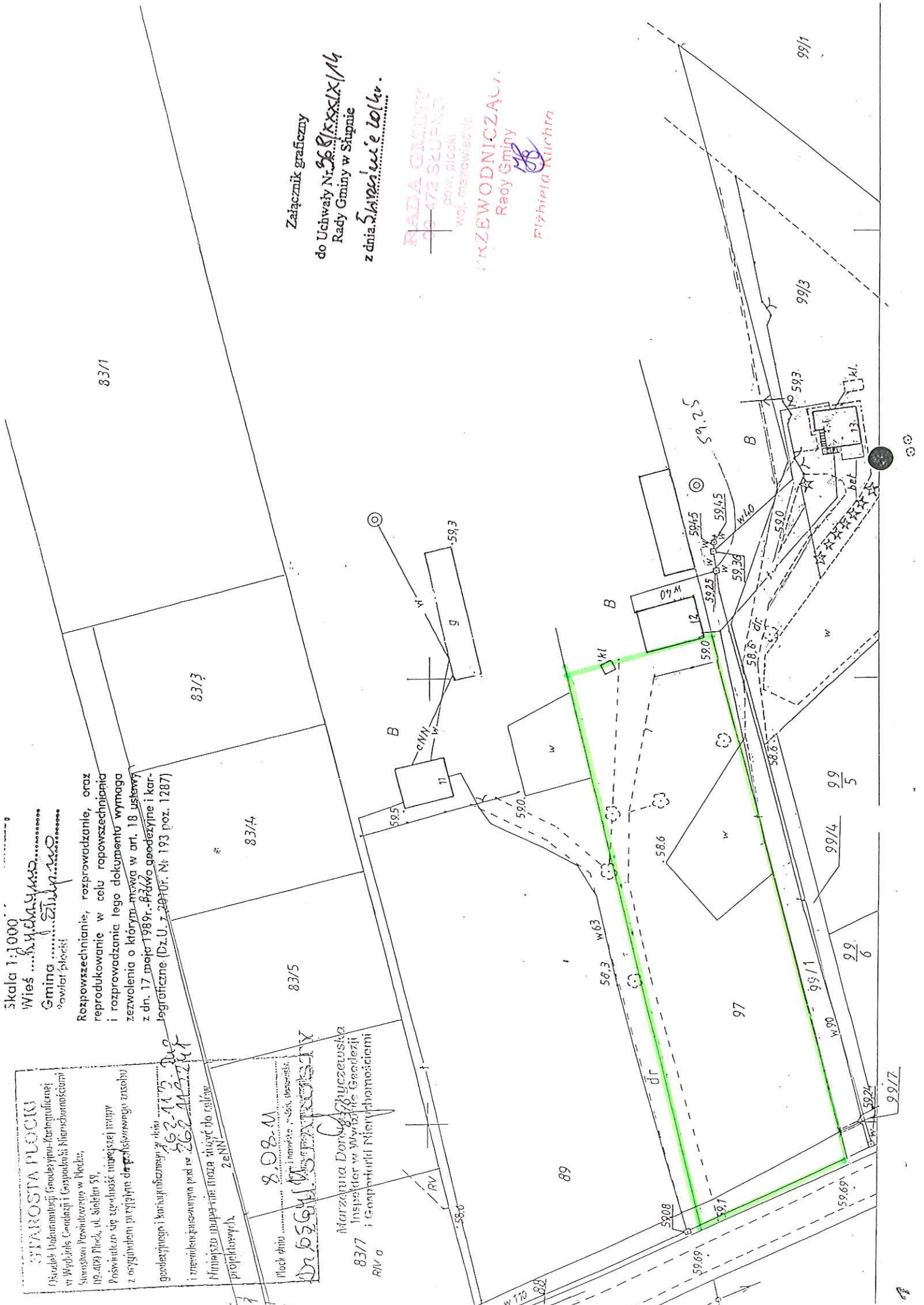
Rozpozszczenie, rozrowadzenie, oraz
reprodukcowanie w celu ropowzszczenia
i rozrowadzenia tego dokumentu wymaga
zewolenia o którym mowa w art. 18 ustawy
z dn. 17 maja 1989r. - Prawo geodezyjne i kar-
tegraficzne (Dz.U. z 2001r. Nr 193 poz. 1287)

STAROSTA PŁOCKI
Urząd Starosty w Płocku
ul. Sienkiewicza 59
09-400 Płock, ul. Sienkiewicza 59
Poinformacja w sprawie niniejszej mapy
z uzyskaniem przystępu do dokumentacji
geodezyjnej i kartograficznej w dniu
i zrealizowaniem pod nr ...
Miejscowość: Płock, ul. Sienkiewicza 59
projektowa

DR BÓGUSŁAWA BIAŁA
Marszałka Doradca
Inspektor w Wydziale Geodezji
i Gospodarki Miejscowościami
83/7
RIV a

Załącznik graficzny
do Uchwały Nr 98/XXIX/14
Rady Gminy w Słupnie
z dnia 5. Stycznia 2014r.

RADA GMINY
9472 SŁUPNIE
pow. płocki
woj. mazowiecki
PRZEwodnicząca
Rady Gminy
Płytyła Kuchta



83/1

83/3

83/4

83/5

89

97

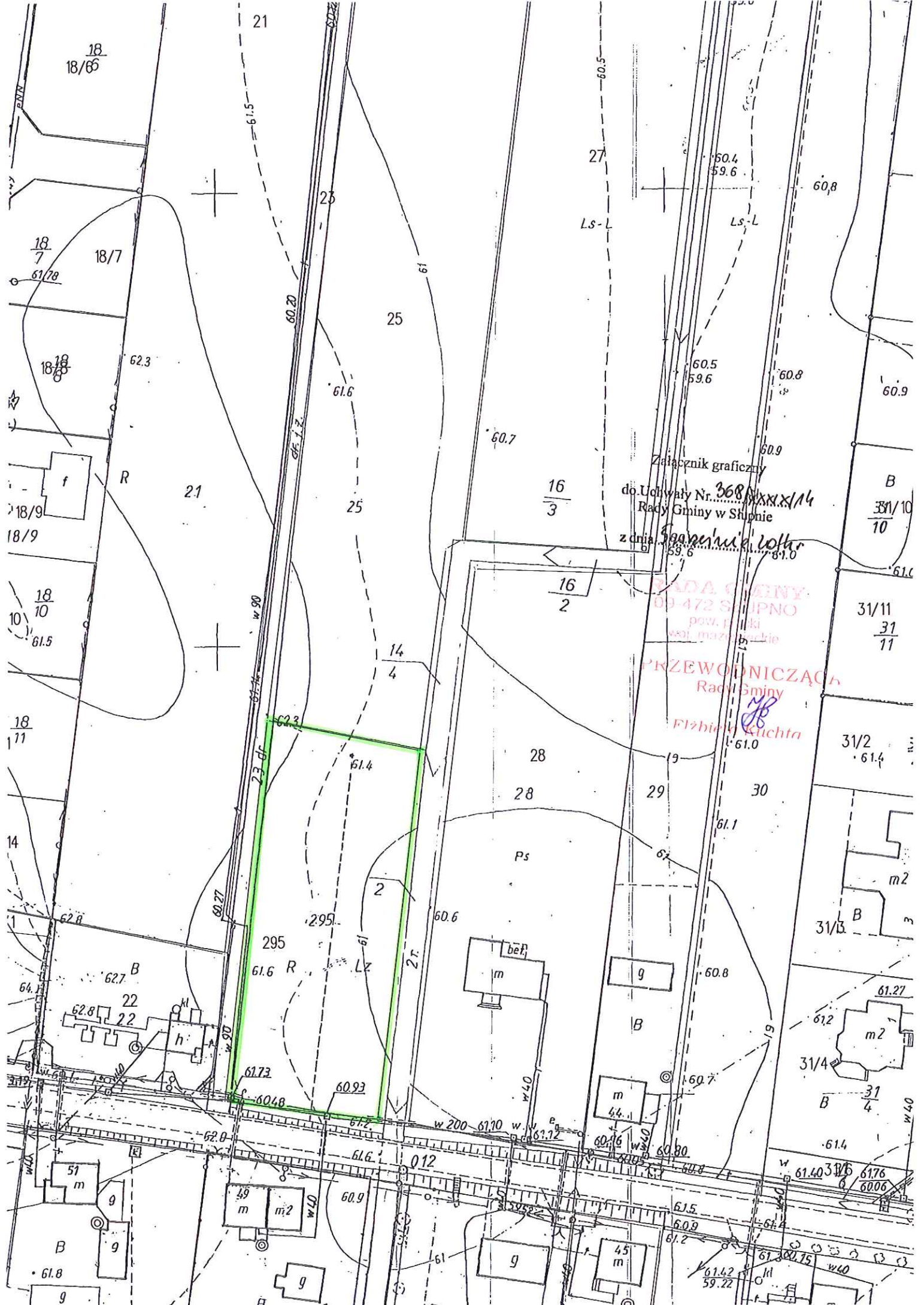
99/1

99/2

99/3

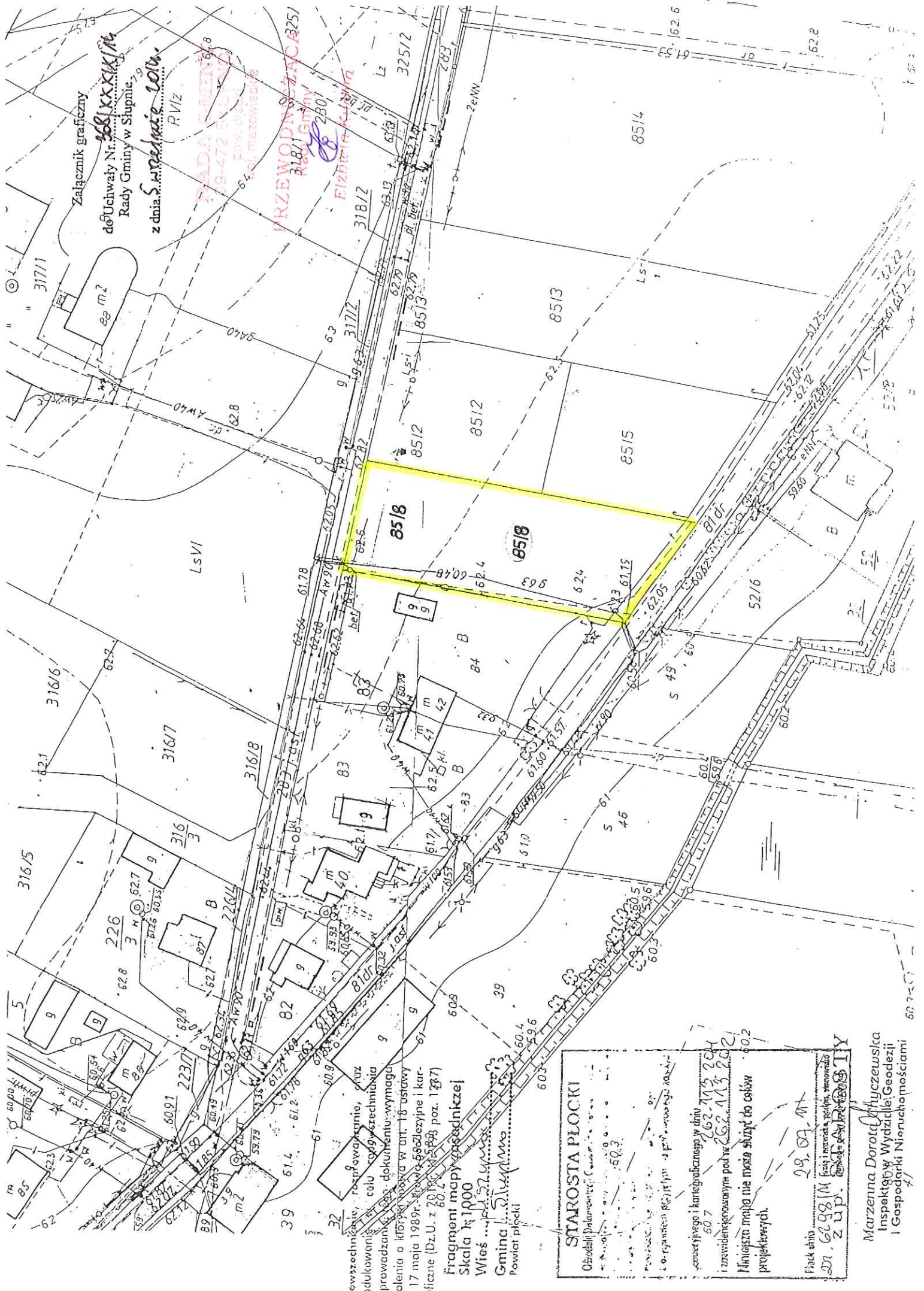
99/4

99/7



Załącznik graficzny
do Uchwały Nr 368/XXXI/14
Rady Gminy w Świątko
z dnia 2014-12-10

RADA GMINY
09-472 ŚWIĄTKO
pow. p. m. k.
wsł. m. z. k. k.
PRZEWODNICZĄC
Rady Gminy
Elżbieta Kuchta



Załącznik graficzny
do Uchwały Nr. 268/XX KXK/14
Rady Gminy w Słupnie,
z dnia 5 września 2014 r.
RVIZ

WADA GIEMNA
9-472 SŁUPNIE
P.O. Box 10
Kraj. m.azowieckie

PRZEWODNOSPŁYWAJĄCY
318/1 Gminy
290/1
Elzbieta Kukuła

ewszotechnika, rozpoznanie, oraz
sduktowanie do celu wytyczenia
iprowadzenia linii dokumentacji
olentia o kłótni w tym: 18 ustawy
17 maja 1989r. w sprawie 690-letnie i kar-
ficzne (Dz.U. z 2014r. poz. 1287)

Fragm. mapy zasadniczej
Skala 1:1000

Wies...
Gmina...
Powiat płocki

STAROSTA PŁOCKI
Obwód Palenki
Płock
29.09.14
Płock
2014.09.29

Marzena Dorota Chyczewska
Inspektorka Wydziału Geodezji
i Gospodarki Nieruchomościami

Rozpowieszchnianie, rozprowadzanie, oraz reprodukcowanie w celu rozpowszechniania i rozprowadzania tego dokumentu wymaga zezwolenia o którym mowa w art. 10 ustawy z dn. 17 maja 1989r. - Prawo geodezyjne i kartograficzne (Dz.U. z 2010r. Nr 193 poz. 1287)

Fragment mapy ewidencyjnej
Skala 1:5000
Wieszyńskie Stępno
Gmina

STAROSTWA PŁOCKA

Ciastożek Dokumentacji Geodezyjno-Kartograficznej w Wydziale Geodezji i Gospodarki Nieruchomościami Starostwa Powiatowego w Płocku,
19-400 Płock, ul. Bełbucka 59,

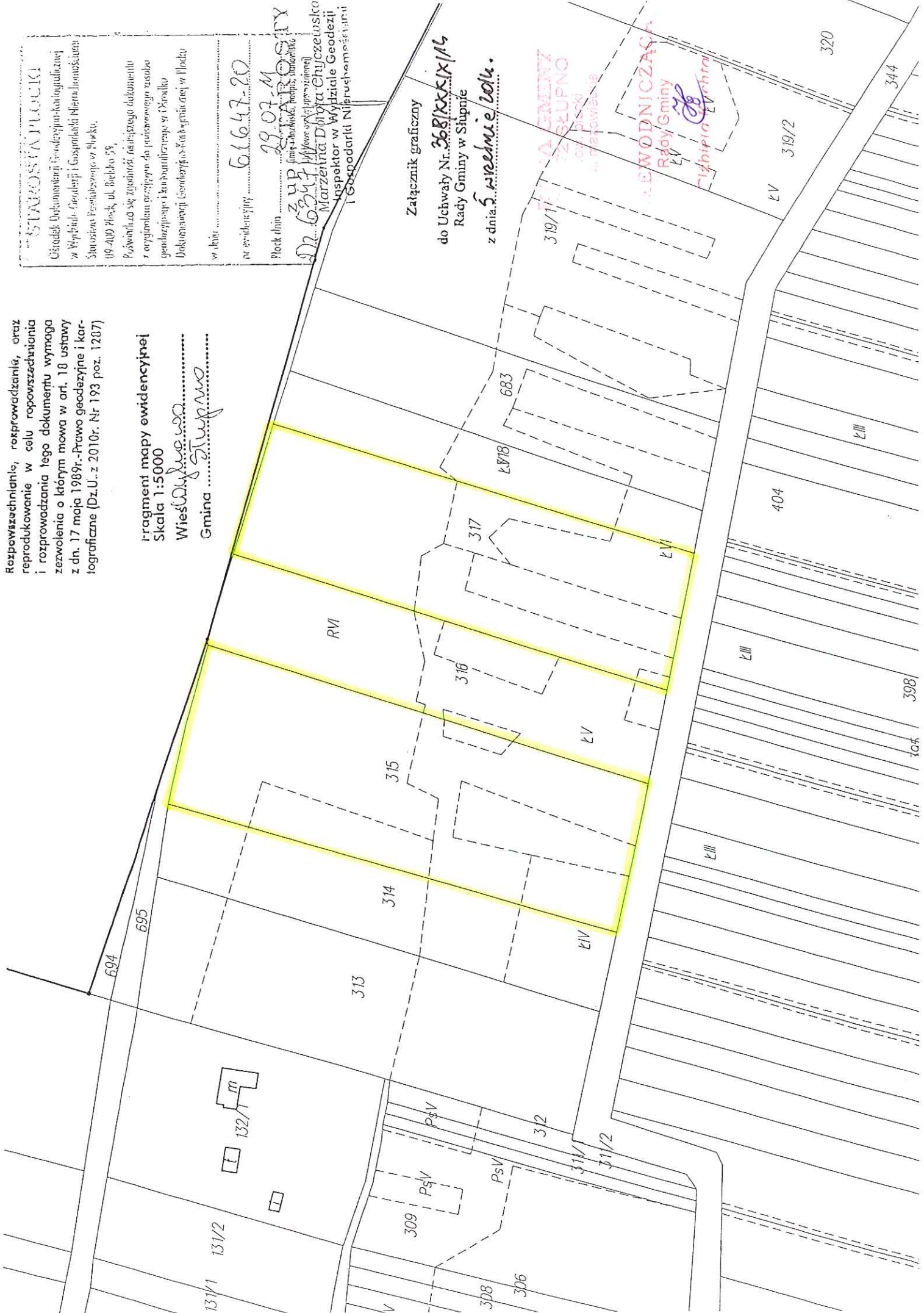
Postawiono się zgodność niniejszego dokumentu z oryginałem niniejszego dokumentu geodezyjnego i kartograficznego w Płocku Dokumentacji Geodezyjno-Kartograficznej w Płocku w dniu

nr ewidencyjny 61647-20
Płock dnia 19.07.2015

z up. **STĘPNO**
funkcja: **Wzrosty i pomiary terenowe**
Marzenna Długońska-Chyżewska
Inżynier
Inspektor w Wydziale Geodezji i Gospodarki Nieruchomościami

Załącznik graficzny

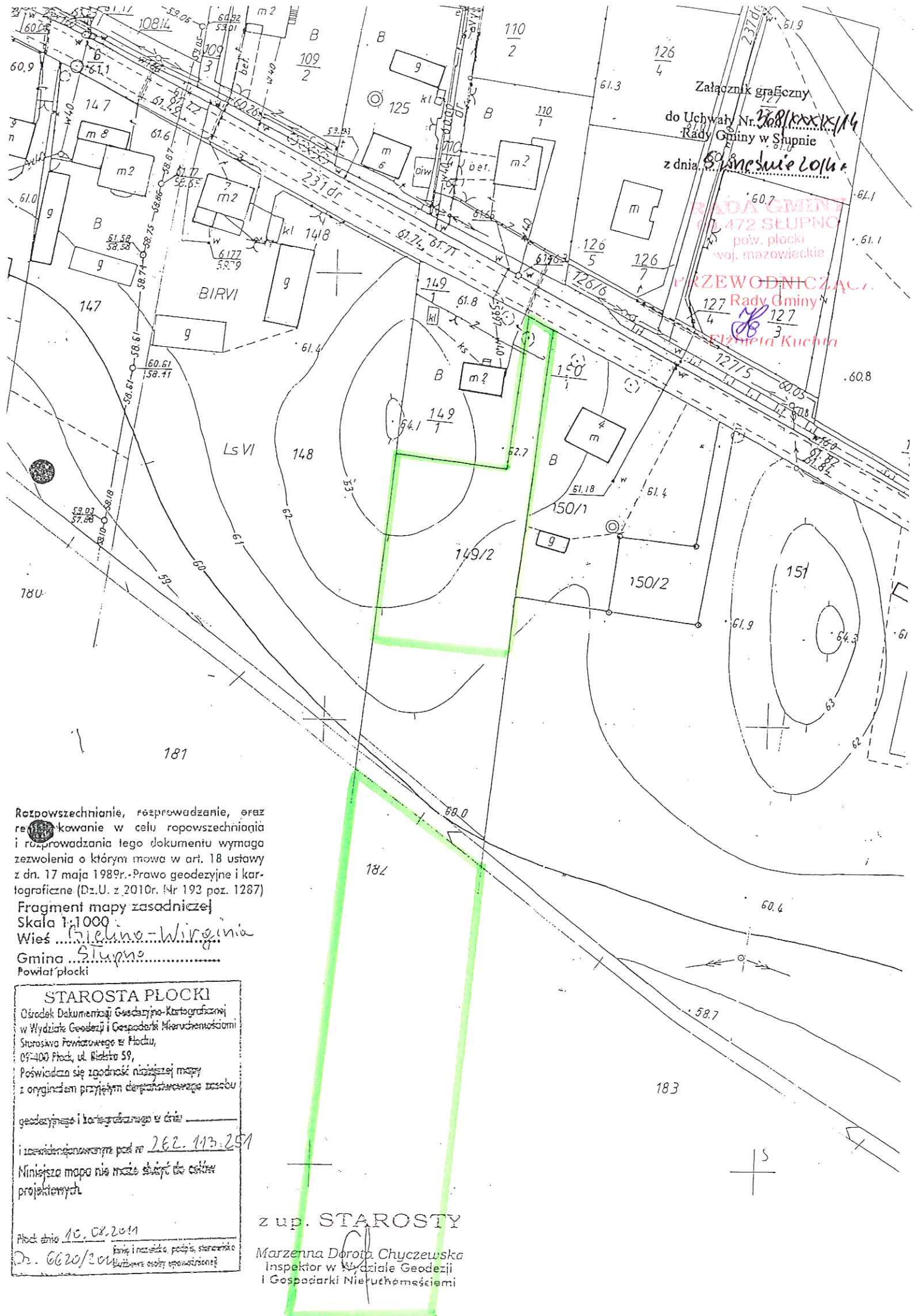
do Uchwały Nr. **368/XXXI/15**
Rady Gminy w Stępnie
z dnia **5 września 2015**.



STAROSTWA PŁOCKA
GEODEZJA I GOSPODARSTWO NIEMUCHOŚCIAMI
WYDZIAŁ
ul. Bełbucka 59
19-400 Płock

WZROSTY I POMIARY TERENOWE
MARZENNA DŁUGOŃSKA-CHYŻEWSKA
INŻYNIER
INSPEKTOR W WYDZIALE GEODEZJI I GOSPODARSTWIE NIEMUCHOŚCIAMI

EWIDENCJA
Rady Gminy
Stępno
Wzrosty i pomiary terenowe



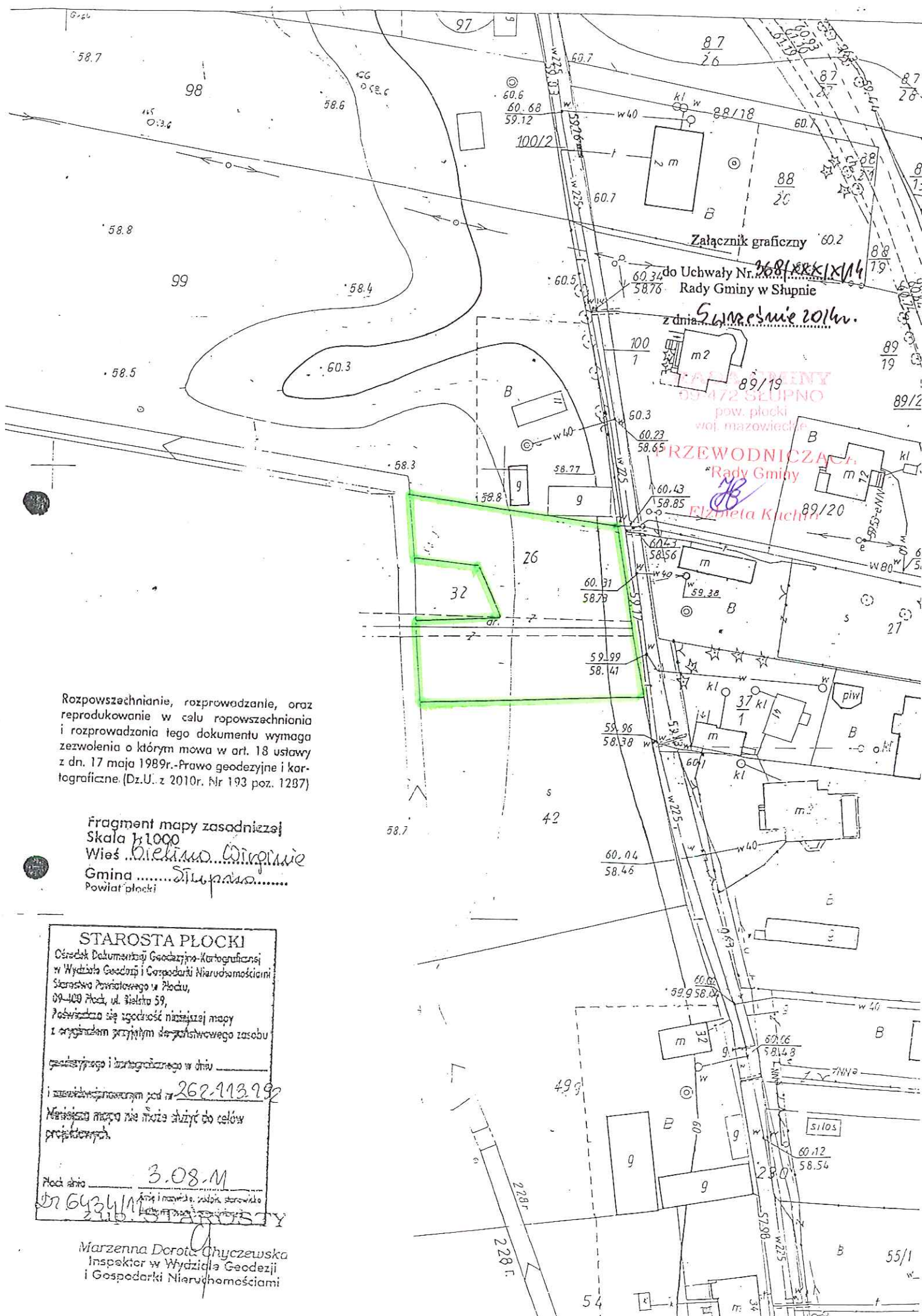
Załącznik graficzny
do Uchwały Nr 368/XXXIX/14
Rady Gminy w Słupnie
z dnia 5.12.2014 r.

RADA GMINY
w SŁUPNIE
pow. płocki
woj. mazowieckie
PRZEWODNICZĄCA
Rady Gminy
Elżbieta Kuchta

Rozpowszechnianie, rozprowadzanie, oraz
reprodukcja i rozprowadzanie w celu rozpowszechniania
i rozprowadzania tego dokumentu wymaga
zezwolenia o którym mowa w art. 18 ustawy
z dn. 17 maja 1989r. - Prawo geodezyjne i kar-
tograficzne (Dz.U. z 2010r. Nr 193 poz. 1287)
Fragment mapy zasadniczej
Skala 1:1000
Wies ... Wielno-Wirginia
Gmina ... Słupno
Powiat płocki

STAROSTA PŁOCKI
Ośrodek Dokumentacji Geodezyjno-Kartograficznej
w Wydziale Geodezji i Gospodarki Nieruchomościami
Starostwa Powiatowego w Płocku,
09-400 Płock, ul. Bielska 59,
Poświadczam się zgodność niniejszej mapy
z oryginałem przyjętym do ewidencji państwowego zasobu
geodezyjnego i kartograficznego w dniu: _____
i zarejestrowanym pod nr 262.143.251
Niniejsza mapa nie może służyć do celów
projektowych.
Płock dnia 10.08.2011
Dr. GG20/2011

z up. STAROSTY
Marzenna Dorota Chyczewska
Inspektor w Wydziale Geodezji
i Gospodarki Nieruchomościami



Rozpowszechnianie, rozprowadzanie, oraz reprodukcowanie w celu rozpowszechnienia i rozprowadzenia tego dokumentu wymaga zezwolenia o którym mowa w art. 18 ustawy z dn. 17 maja 1989r.-Prawo geodezyjne i kartograficzne. (Dz.U. z 2010r. Nr 193 poz. 1287)

Fragment mapy zasadniczej
Skala 1:1000
Wież Bielkowo-Więgrów
Gmina Słupno
Powiat płocki

STAROSTA PŁOCKI
Centrum Dokumentacji Geodezyjno-Kartograficznej
w Wydziale Geodezji i Gospodarki Nieruchomościami
Starostwo Powiatowe w Płocku,
09-400 Płock, ul. Śleńsko 59,
Podważa się zgodność niniejszej mapy
i urządzeń przyjętych do geodezyjnego zasobu
geodezyjnego i kartograficznego w dniu _____
i stwierdza zgodność pod nr 262-113-992
Niniejsza mapa nie może służyć do celów
projektowych.
Płock dnia 3.08.14
[Signature]

Marzenna Dorota Chyczewska
Inspektor w Wydziale Geodezji
i Gospodarki Nieruchomościami