

BIURO NOTARIALNE
DZIAŁ NOTARIALNY
powiat płocki
województwo łódzkie

UCHWAŁA NR ~~571/XX/14~~ 571/XX/14
RADY GMINY W SŁUPNIE

z dnia 5 września 2014 r.

w sprawie zaliczenia dróg do kategorii dróg gminnych oraz zmiany przebiegu istniejących dróg gminnych

Na podstawie art. 18 ust. 2 pkt 15 ustawy z dnia 8 marca 1990 r. o samorządzie gminnym (tekst jednolity Dz. U. z 2013, poz. 594 z późn. zm.) oraz art. 7 ust. 2 ustawy z dnia 21 marca 1985r. o drogach publicznych (tekst jednolity Dz. U. z 2013, poz. 260 z późn. zm.) po uzyskaniu opinii Zarządu Powiatu Płockiego, uchwała się co następuje:

§ 1. 1. Na terenie gminy do kategorii dróg gminnych zalicza się drogi wymienione w załączniku nr 1 do uchwały.

2. Ustala się przebieg dróg gminnych zaliczonych do kategorii dróg gminnych zgodnie z mapami stanowiącymi załączniki od nr 2 do nr 6 do uchwały.

3. Zmienia się przebieg istniejących dróg gminnych zlokalizowanych na terenie Gminy Słupno w sposób określony w wykazie stanowiącym załącznik nr 7 oraz mapami stanowiącymi załączniki od nr 8 do nr 12 do uchwały.

§ 2. Wykonanie uchwały powierza się Wójtowi Gminy.

§ 3. Uchwała podlega opublikowaniu w Dzienniku Urzędowym Województwa Mazowieckiego i wchodzi w życie po upływie 14 dni od dnia ogłoszenia.

Przewodnicząca Rady Gminy
Słupno



Elżbieta Kuchta


RADCA PRAWNY



Henryk Górecki
w. p. 147.

Wykaz dróg zaliczonych do kategorii dróg gminnych

Lp.	Lokalizacja	Przebieg drogi
1	Nowe Gulczewo ul. Zagłoby	Od drogi gminnej nr 291674W ul. Skrzetuskiego do drogi gminnej nr 291670W ul. Stepowej (zał. nr 2)
2	Nowe Gulczewo ul. Podbipięty	Od działki nr 35/1 do drogi wewnętrznej działka nr ewid. 169/3 (zał. nr 3)
3	Słupno ul. Baśniowa	Od drogi gminnej nr 291622 W ul. Bajkowa do drogi gminnej 291234W (zał. nr 4)
4	Barcikowo - Święcieniec	Od drogi powiatowej nr 2958W do drogi powiatowej nr 2941W (zał. nr 5)
5	Wykowo	Od drogi gminnej nr 291687W do drogi wewnętrznej działka nr ewid. 178 (zał. nr 6)

PRZEWODNICZĄCA
Rady Gminy

Elżbieta Kuchta

Załącznik Nr 2 do Uchwały Nr 33/XXIX/14
 Rady Gminy w Słupnie
 z dnia 5 września 2014 r.

PRZEWODNICZĄCA
 Rezy Emiły
 Elżbieta Kuchta



Fragment mapy ewidencyjnej
 Skala 1:4000
 obręb ew. Głusze-Kolonia
 Gmina Słupno

Posiadacz w zgodzie z niniejszą kopią i treścią materiału uaktualnionego zaskarżenia i kontrowersyjnego	
Organ prowadzący formularzy zaskarżeń ewidencyjnych i kontrowersyjnych	STAROSTA POLSKI
Nazwa materiału zaskarżenia	Mapa Ewidencyjna
Identyfikator ewidencyjny materiału zaskarżenia	41111... 61667.106
Data wykonania kopii	2014.09.20
Imię, nazwisko i podpis osoby odpowiedzialnej za kopię	Elżbieta Kuchta Inspektor Urzędu Gminy Słupno



Przebieg linii kolejowej nr 100
skala 1:4000
ul. Wawodnicza, Słupno
Słupno

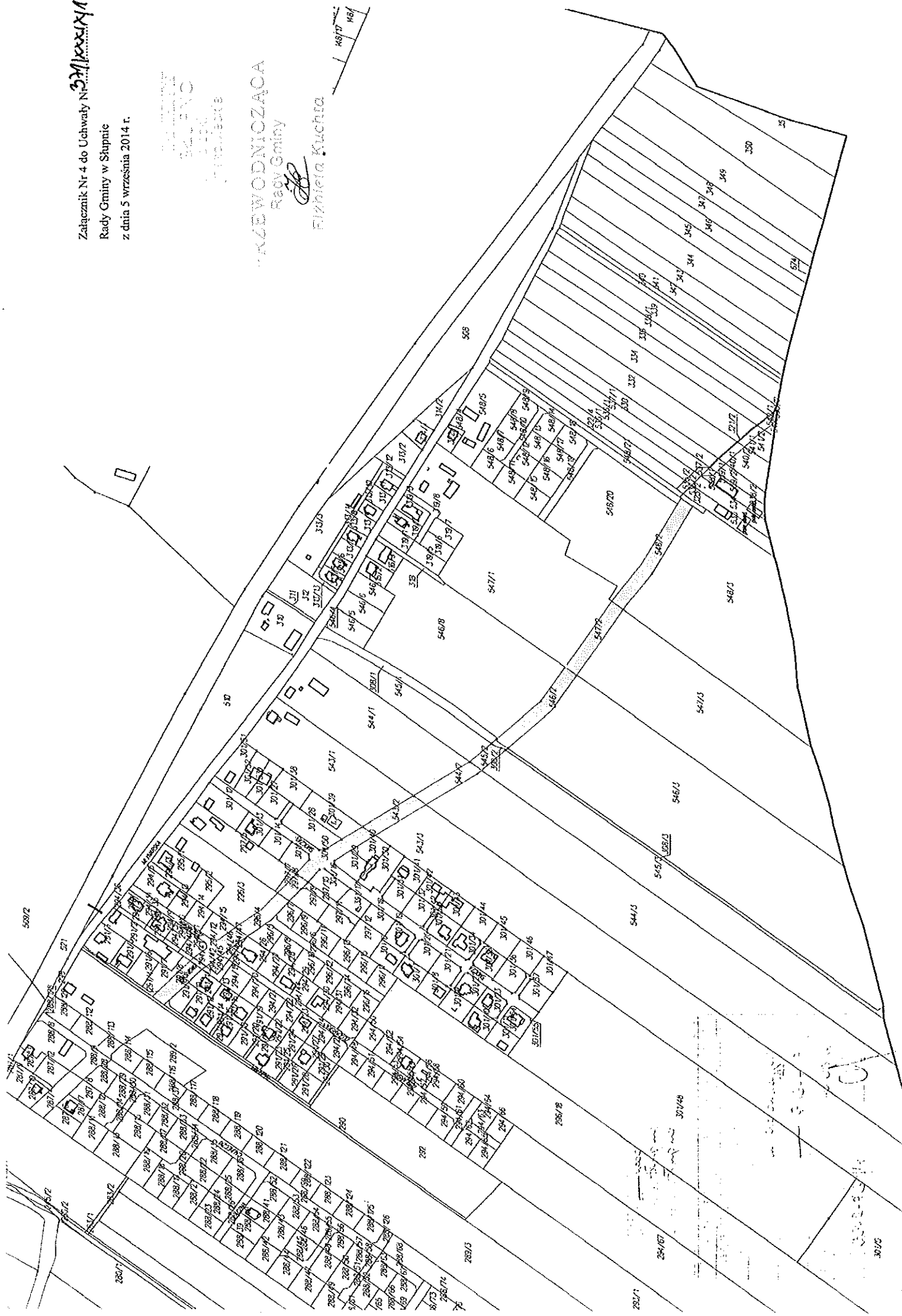
Mapa ewidencyjna
10.03.2014

Załącznik Nr 4 do Uchwały Nr 231/KXII/14

Rady Gminy w Słupnie
z dnia 5 września 2014 r.



WZKŁADOWNICZKA
Rady Gminy
Elżbieta Kuchta



URZĄD GMINY
W SŁUPNIE
ul. Młynarska 10
14-110 Słupnie

Załącznik Nr 7 do Uchwały Nr 371/XXIX/14

Rady Gminy w Słupnie

z dnia 5 września 2014 r.

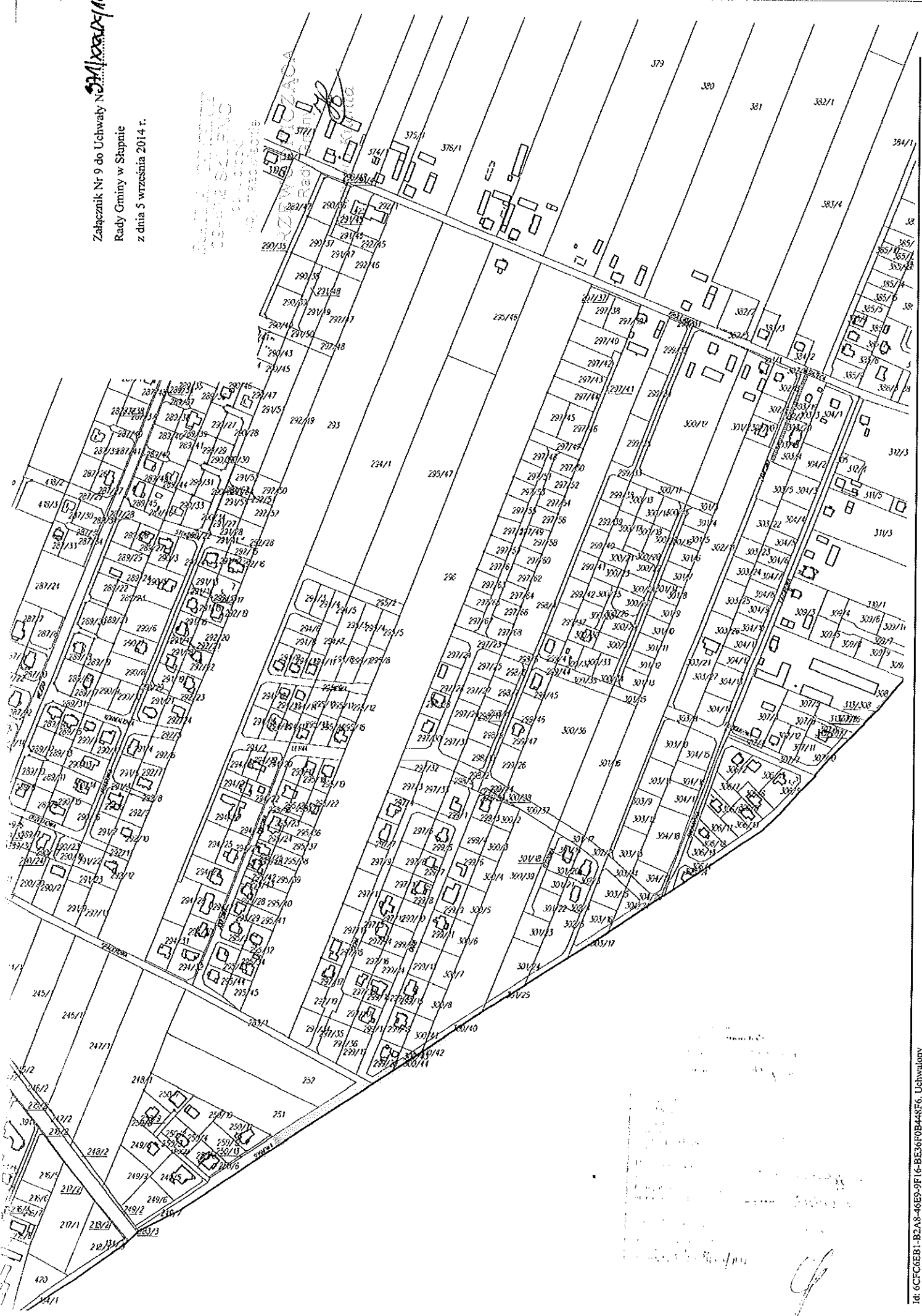
Wykaz określający przebieg dróg gminnych po zmianie

Lp.	Nr Nr drogi	Lokalizacja	Przebieg drogi
1	291222W	Słupno ul. Pocztowa	Od drogi gminnej nr 291212W ul. Pocztowa – ul. Sowia – ul. Orła do drogi gminnej nr 291221W (zał. nr 8)
2	291604W	Cekanowo ul. Lazurowa	Od drogi gminnej nr 291209W ul. Królewska do drogi gminnej nr 291645W ul. Sosnowa (zał. nr 9)
3	291670W	Nowe Gulczewo ul. Stepowa	Od drogi powiatowej nr 2901W do drogi gminnej nr 291670W ul. Stepowa (zał. nr 10)
4	291601W	Cekanowo ul. Północna	Od drogi krajowej 62 do drogi gminnej nr 291209W ul. Królewska (zał. nr 11)
5	291234W	Wykowo - Słupno	Od drogi gminnej nr 291687W do drogi gminnej nr 291223W ul. Młynarska w Słupnie (zał. nr 12)

PRZEWODNICZĄCA
Rady Gminy


Elżbieta Kuchta

Załącznik Nr 9 do Uchwały Nr 271/XXV/14
Rady Gminy w Słupnie
z dnia 5 września 2014 r.



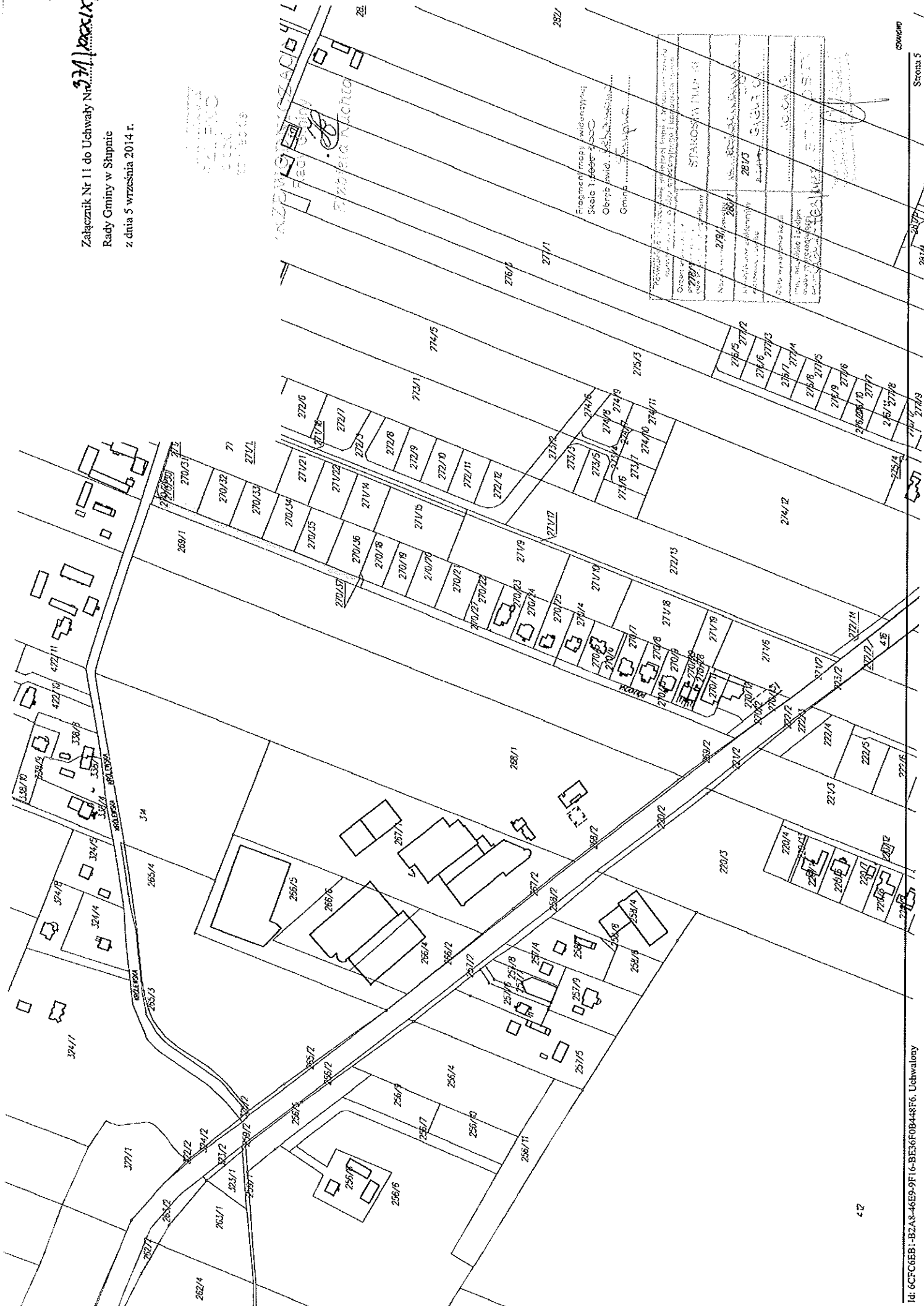
Załącznik Nr 10 do Uchwały Nr 371/XXXI/14
 Rady Gminy w Słupnie
 z dnia 5 września 2014 r.

MAZOWIECZĄCA
 Rady Gminy
 Kuchla



Skala 1:4000
 Gmina Gólcza-Kolonia
 Słupno

Mapa Coidenyjmo
 Gólcza, 06
 10.03.2014

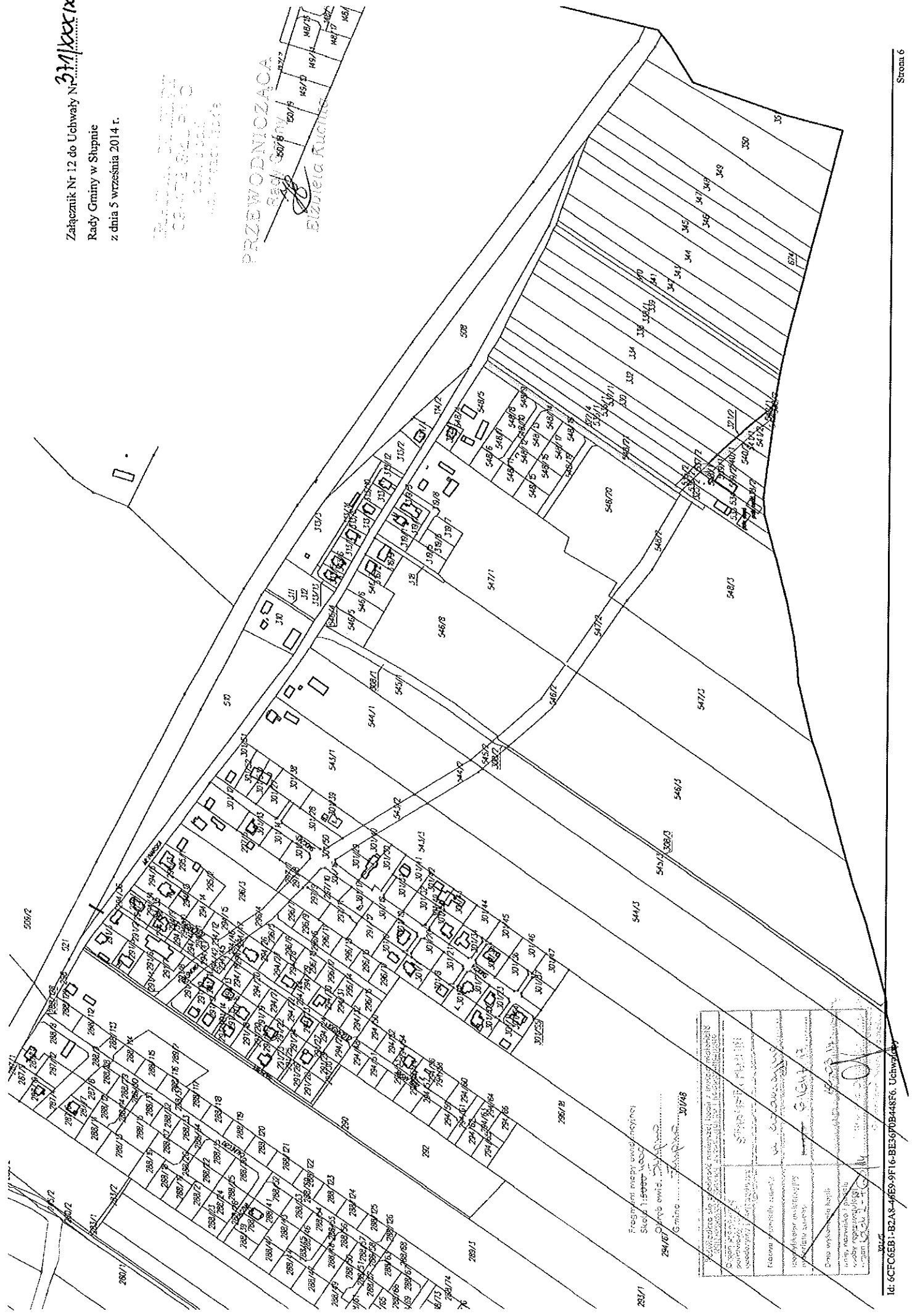


Parcel No.	Area (m ²)	Owner	Other Info
270/1	270/1	STANISŁAWA BUDAS	
270/2	270/2		
270/3	270/3		
270/4	270/4		
270/5	270/5		
270/6	270/6		
270/7	270/7		
270/8	270/8		
270/9	270/9		
270/10	270/10		
270/11	270/11		
270/12	270/12		
270/13	270/13		
270/14	270/14		
270/15	270/15		
270/16	270/16		
270/17	270/17		
270/18	270/18		
270/19	270/19		
270/20	270/20		
270/21	270/21		
270/22	270/22		
270/23	270/23		
270/24	270/24		
270/25	270/25		
270/26	270/26		
270/27	270/27		
270/28	270/28		
270/29	270/29		
270/30	270/30		
270/31	270/31		
270/32	270/32		
270/33	270/33		
270/34	270/34		
270/35	270/35		
270/36	270/36		
270/37	270/37		
270/38	270/38		
270/39	270/39		
270/40	270/40		
270/41	270/41		
270/42	270/42		
270/43	270/43		
270/44	270/44		
270/45	270/45		
270/46	270/46		
270/47	270/47		
270/48	270/48		
270/49	270/49		
270/50	270/50		
270/51	270/51		
270/52	270/52		
270/53	270/53		
270/54	270/54		
270/55	270/55		
270/56	270/56		
270/57	270/57		
270/58	270/58		
270/59	270/59		
270/60	270/60		
270/61	270/61		
270/62	270/62		
270/63	270/63		
270/64	270/64		
270/65	270/65		
270/66	270/66		
270/67	270/67		
270/68	270/68		
270/69	270/69		
270/70	270/70		
270/71	270/71		
270/72	270/72		
270/73	270/73		
270/74	270/74		
270/75	270/75		
270/76	270/76		
270/77	270/77		
270/78	270/78		
270/79	270/79		
270/80	270/80		
270/81	270/81		
270/82	270/82		
270/83	270/83		
270/84	270/84		
270/85	270/85		
270/86	270/86		
270/87	270/87		
270/88	270/88		
270/89	270/89		
270/90	270/90		
270/91	270/91		
270/92	270/92		
270/93	270/93		
270/94	270/94		
270/95	270/95		
270/96	270/96		
270/97	270/97		
270/98	270/98		
270/99	270/99		
270/100	270/100		

Załącznik Nr 12 do Uchwały Nr 371/XXXIX/14
 Rady Gminy w Słupnie
 z dnia 5 września 2014 r.

PRZEWODNICZĄCA
 BIZNESIA KUCHNIA

PRZEWODNICZĄCA
 BIZNESIA KUCHNIA



<p>Fragment mapy ewidencyjnej Skala 1:5000</p>	<p>Fragment mapy ewidencyjnej Skala 1:5000</p>
<p>Fragment mapy ewidencyjnej Skala 1:5000</p>	<p>Fragment mapy ewidencyjnej Skala 1:5000</p>
<p>Fragment mapy ewidencyjnej Skala 1:5000</p>	<p>Fragment mapy ewidencyjnej Skala 1:5000</p>
<p>Fragment mapy ewidencyjnej Skala 1:5000</p>	<p>Fragment mapy ewidencyjnej Skala 1:5000</p>
<p>Fragment mapy ewidencyjnej Skala 1:5000</p>	<p>Fragment mapy ewidencyjnej Skala 1:5000</p>