

STAROSTWO POWIATOWE w PŁOCKU
Wydział Architektury i Budownictwa
09-400 Plock, ul. Bielska 59

Za zgodność z oryginałem
mgr inż. Jacek Białek
opr. bud. SWK/0037/PWOD/13

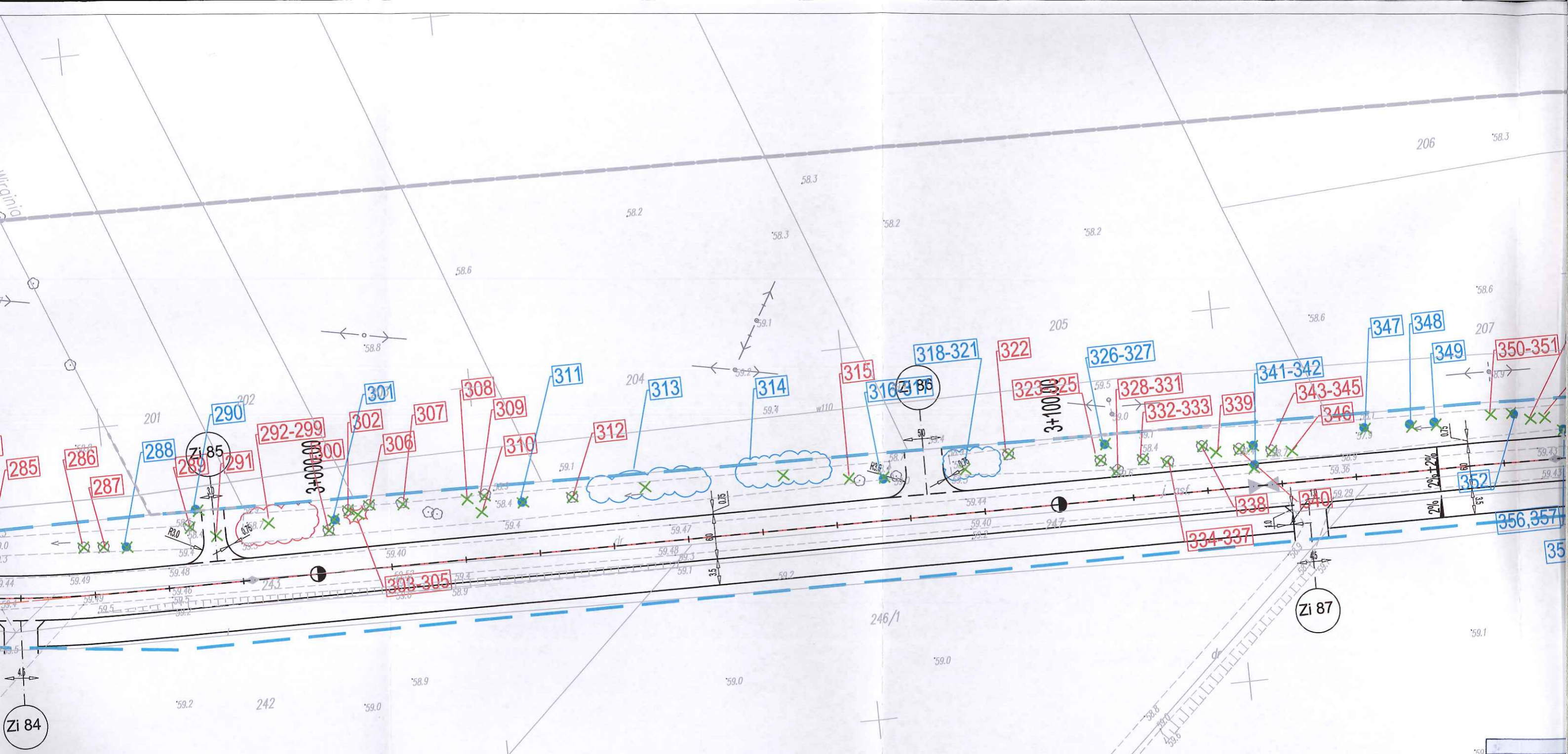
PROJEKTOWANE
 linia rozgraniczająca teren inwestycji
 granica przebudowy dróg innych kategorii
 proj. osi drogi gminnej Plock-Rydzyń
 proj. krawężle dróg, chodników, ścieżki rowerowej, zjazdów
 proj. barier drogowa skrajna
 proj. balustrada dla rowerzystów
 proj. przepusty drogowe PEHD
 proj. rów ziemny przydrożny
 proj. zjazdy na działki prywatne
 drzewa przeznaczone do wycinki
 krzewy przeznaczone do wycinki

| MAPA DO CELÓW PROJEKTOWYCH | |
|---------------------------------------------------------------------------------------------------------------------------------------------------------------------------------------------------------------------|------------------------------------------------------------------------------------------------------------------------------------------------------------------------|
| Oznaczenie kancelaryjne zgłoszenia pracy geodezyjnej | GGN-III.6640.449.2014 |
| Miejscowość | Bielino - Wirginia, Rydzyno |
| Jednostka ewidencyjna | identyfikator |
| | nazwa |
| Obręb ewidencyjny | identyfikator |
| | nazwa |
| Skala mapy | identyfikator |
| | nazwa |
| Nazwa układu współrzędnych | prostokątnych płaskich |
| Oznaczenie granic obszaru, który był przedmiotem aktualizacji | wysokości |
| | |
| Oznaczenie i informacje o służebnościach gruntowych mających wpływ na zagospodarowanie gruntów, zlokalizowanych w granicach projektowanej inwestycji. | brak |
| Oznaczenie i symbol konturu użytku gruntowego, który nie jest ujawniony w bazie danych ewidencji gruntów i budynków | brak |
| PRZEDSIĘBIORSTWO WIELOBRANŻOWE STAR-COM 25-310 Kielce, ul. Daleka 27/37 Nazwa i imię i nazwisko wykonawcy oraz data i podpis NIP 959 14 91 62 REGON 142663016 osoby reprezentującej wykonawcę | mgr inż. Arkadiusz Małec GEODETA UPRAWNIENY NIP 740 740 18008 Imię i nazwisko, nr uprawnień oraz data i podpis geodety uprawnionego, który opracował mapę. |

Poświadczam się, że niniejszy dokument został opracowany w wyniku prac geodezyjnych i kartograficznych, których rezultaty zawiera operat techniczny wpisany do ewidencji materialów państwowego zasobu geodezyjnego i kartograficznego

| | |
|-------------------------------------------------------------------|-------------------------------------------------------------------------------------------------|
| Organ prowadzący państwowy zasób geodezyjny i kartograficzny | STAROSTA PŁOCKI |
| Identyfikator ewidencyjny materialu zasobu - operatu technicznego | P.1419... 2015. 93A |
| Data wpisania operatu technicznego do ewidencji materialów zasobu | 19.01.18 |
| Imię, nazwisko i podpis osoby reprezentującej organ | up. STAROSTY mgr Edyta Błaska Inspektor w Wydziale Geodezji i Gospodarki Nieruchomościami |

| | |
|-------------------------------------------------------------------------------------------------------------------------------------------------------------------------------------------------------------------------------------------------------------------------------------------------------------------------------------------------------------------------------------------------------------------------------------------------------------------------------------------------------------------------------------------------------------------------------------------------------------------------------------------------------------------------------------------------------------------------------------------------------------------------------------------------------------------------------------------|-----------------------------------------------------------------------------------------------------------------------|
| Wykonawca: Drogowa Pracownia Projektowa inż. Ewa Białek, ul. Złota 23 Kielce 25-015 | |
| PROJEKT ARCHITEKTONICZNO-BUDOWLANY | |
| Przedmiot opracowania: | Arkadia Mazowiecka - przebudowa i rozbudowa drogi gminnej Plock - Rydzyno, tj. od granicy Gminy Słupno do m. Rydzyno. |
| Opracował: | mgr inż. Łukasz Ramiączek <i>L.Ramiaczek</i> |
| Stadium: Projekt budowlany | |
| Branża: Architektura krajobrazu | |
| Data: 05.2016 | Przedmiot rysunku: Plan wycinki |
| Skala: 1:500 | Rys. nr: 2 Ark. nr: 7 |
| UWAGI: 1. Projekt jest chroniony Prawem Autorskim (Dz.U. 94.24.83). Wszystkie informacje zawarte w tym projekcie (pokazane i opisane) stanowią integralną część firmy "Drogowa Pracownia Projektowa Ewa Białek" i nie wolno ich użyć ponownie, reprodukcować i kopiować bez pisemnej zgody wyżej wymienionej firmy. 2. Ze względu na charakter obiektu wszystkie wymiary i rzędnice należy sprawdzić na budowie, a zaistniałe niezgodności pomiędzy projektem architektoniczno-budowlanym i pozostałymi opracowaniami branżowymi a stanem istniejącym należy wyjaśnić i uzgodnić z głównym projektantem. 3. Uwagi i opisy zamieszczone w części rysunkowej projektu stanowią integralną część niniejszego opracowania. 4. Niniejsze opracowanie wykonane zostało za pomocą licencjonowanego oprogramowania AutoCAD LT. | |



LEGENDA

OBIEKTY ISTNIEJĄCE

- Granica aktualizacji mapy d/c proj.
- Ist. budynki
- Ist. krawężdzie jezdni
- Ist. ogrodzenia
- Ist. granice działek
- Ist. bramy
- Ist. furtki
- Ist. drzewa
- Ist. skarpy

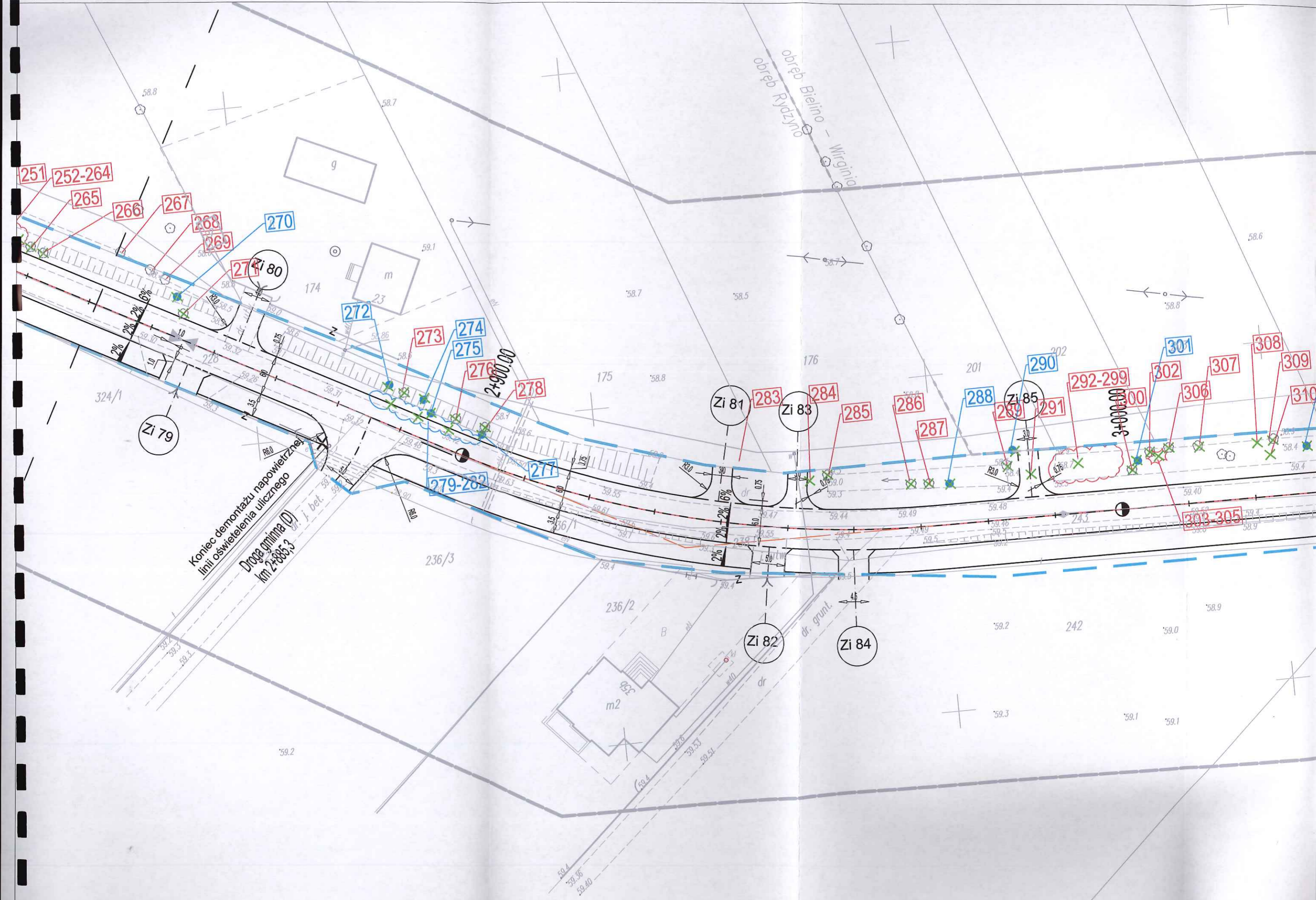
OZNACZENIA INSTALACYJNE

- Ist. sieć eNN
- Ist. lampy oświetleniowe
- Ist. słupy napowietrznej linii eNN
- Ist. sieć wodociągowa
- Ist. kanały sanitarne
- Ist. linia teletechniczna
- Ist. słupy napowietrznej linii teletechnicznej

OBIEKTY PROJEKTOWANE

- Linia rozgraniczająca teren inwestycji
- Granica przebudowy dróg innych kategorii proj. oś drogi gminnej Płock-Rydzino
- proj. krawężdzie dróg, chodnikó, ścieżki rowerowej, zjazdów
- proj. barier drogowa skrajna
- proj. balustrada dla rowerzystów
- proj. przepusty drogowe PEHD
- proj. rów ziemny przydrożny
- proj. zjazdy na działki prywatne
- drzewa przeznaczone do wycinki
- krzewy przeznaczone do wycinki

| |
|--------------------------------------------------------|
| Oznaczenie kance |
| Miejscowość |
| Jednostka ewidenc |
| Obręb ewidencyjn |
| Skala mapy |
| Nazwa układu wsp |
| Oznaczenie granic aktualizacji |
| Oznaczenie i inform mających wpływ n zlokalizowanych w |
| Oznaczenie i symbol jest ujawniony w ba budynków |
| PRZEDSIĘBIORSTWA |
| STAJ |
| Nazwa i imię i nazwisko |
| NIP 950 116 880 |
| Osoby repre |



Koniec demontażu napowietrznej linii oświetlenia ulicznego
Droga gminna (D) km 2+885,3
dr. j. bet.

obręb Bielino - Wirginia
obręb Rydzyno

Zi 79

Zi 80

Zi 81

Zi 83

Zi 82

Zi 84

Zi 85

251

252-264

265

266

267

268

269

270

271

272

273

274

275

276

278

279-282

277

283

284

285

286

287

289

291

292-299

288

301

302

307

308

309

303-305

236/2

236/3

324/1

m2

g

m

174

175

176

201

202

242

58.9

59.2

59.0

59.3

59.1

59.1

58.6

58.8

58.7

58.5

58.8

59.0

59.3

59.4

59.4

59.4

59.4

59.4

59.4

59.9

59.4

59.4

59.4

59.4

59.36

59.40

59.2

58.8

58.7

59.1

59.3

59.3

59.3

59.3

59.3

59.3

59.3

59.3

59.3

59.3

59.3

59.3

59.3

59.3

59.3

59.3

59.3

59.3

59.2

59.3

59.3

59.3

59.3

59.3

59.3

59.3

59.3

59.3

59.3

59.3

59.3

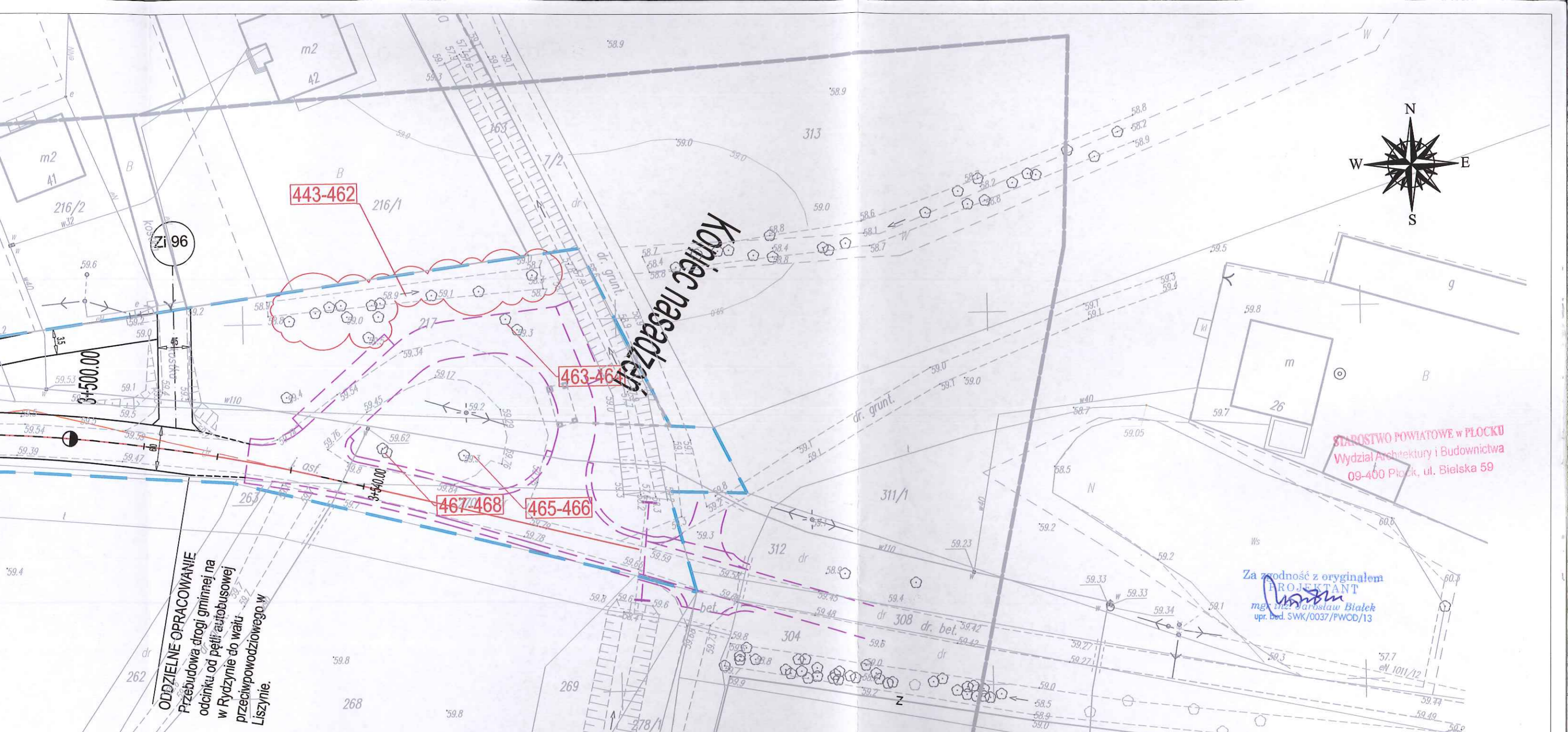
59.3

59.3

59.3

59.3

59.3



ODDZIELNE OPRACOWANIE
Przebudowa drogi gminnej na odcinku od petli autobusowej w Rydzynie do wiatu przeciwpowodziowego w Liszynie.

STAROSTWO POWIATOWE w PŁOCKU
Wydział Architektury i Budownictwa
09-400 Płock, ul. Bielska 59

Za zgodność z oryginałem
PROJEKTANT
mgr inż. Jarosław Białek
upr. bud. SWK/0037/PWOD/13

PROJEKTOWANE
Linia rozgraniczająca teren inwestycji
Granica przebudowy dróg innych kategorii
Proj. osi drogi gminnej Płock-Rydzyno
Proj. krawędzie dróg, chodników, ścieżki rowerowej, zjazdów
Proj. barier drogowa skrajna
Proj. balustrada dla rowerzystów
Proj. przepusty drogowe PEHD
Proj. rów ziemny przydrożny
Proj. zjazdy na działki prywatne
Drzewa przeznaczone do wycinki
Krzewy przeznaczone do wycinki

| MAPA DO CELÓW PROJEKTOWYCH | | |
|------------------------------------------------------------------------------------------------------------------------------------------------------------------------------------|--------------------------------------------------------------------------------------------------------------------------------------------------------------------|--------------------|
| Oznaczenie kancelaryjne zgłoszenia pracy geodezyjnej | GGN-III.6640.449.2014 | |
| Miejscowość | Bielino - Wirginia, Rydzyno | |
| Jednostka ewidencyjna | identyfikator | 141912 2 |
| | nazwa | Słupno |
| Obręb ewidencyjny | identyfikator | 0015 |
| | nazwa | Rydzyno |
| Skala mapy | identyfikator | 0002 |
| | nazwa | Bielino - Wirginia |
| Nazwa układu współrzędnych | prostokątnych płaskich | 2000 |
| | wysokości | Kronsztadt 86 |
| Oznaczenie granic obszaru, który był przedmiotem aktualizacji | | --- |
| Oznaczenie i informacje o służebnościach gruntowych mających wpływ na zagospodarowanie gruntów, zlokalizowanych w granicach projektowanej inwestycji. | | brak |
| Oznaczenie i symbol konturu użytku gruntowego, który nie jest ujawniony w bazie danych ewidencji gruntów i budynków | | brak |
| PRZEDSIĘBIORSTWO WIELOBRANŻOWE "STAR-COM" 25-310 Kielce, ul. Daleka 27/37 Nazwa i imię i nazwisko wykonawcy oraz data i podpis NIP 959 16 91 57 REGON 142863016 | <i>mgr inż. Arkadiusz Małec</i> GEODETA UPRAWNIONY Imię i nazwisko i data wykonania oraz data i podpis geodety uprawnionego, który opracował mapę. | |

Poświadczam, że niniejszy dokument został opracowany w wyniku prac geodezyjnych i kartograficznych, których rezultaty zawiera operat techniczny wpisany do ewidencji materialnego państwowego zasobu geodezyjnego i kartograficznego

Organ prowadzący państwowy zasób geodezyjny i kartograficzny: **STAROSTA PŁOCKI**

Identyfikator ewidencyjny materialnego zasobu - operatu technicznego: **P.1419** *2015. 9351*

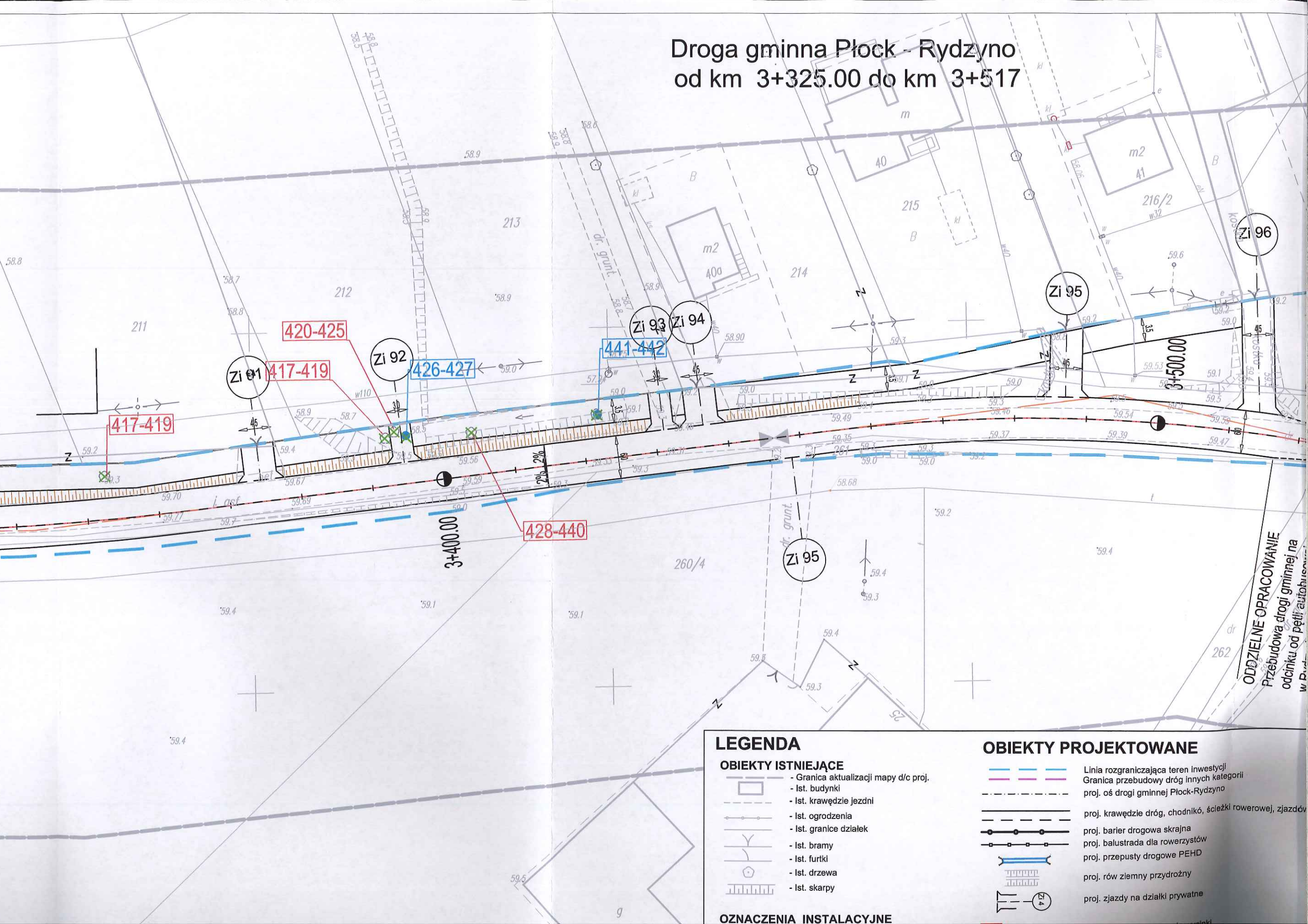
Data wpisania operatu technicznego do ewidencji materialnego zasobu: **19.01.15**

Imię, nazwisko i podpis osoby reprezentującej organ: **up. STAROSTY**
mgr Edyta Białka
Inspektor w Wydziale Geodezji i Gospodarki Nieruchomościami

| Wykonawca: Drogowa Pracownia Projektowa inż. Ewa Białek, ul. Złota 23 Kielce 25-015 | |
|---------------------------------------------------------------------------------------------------------------------------------------------------------------------------------------------------------------------------------------------------------------------------------------------------------------------------------------------------------------------------------------------------------------------------------------------------------------------------------------------------------------------------------------------------------------------------------------------------------------------------------------------------------------------------------------------------------------------------------------------------------------------------------------------------------------------------------------|-----------------------------------------------------------------------------------------------------------------------|
| Przedmiot opracowania: | Arkadia Mazowiecka - przebudowa i rozbudowa drogi gminnej Płock - Rydzyno, tj. od granicy Gminy Słupno do m. Rydzyno. |
| Opracował: | mgr inż. Łukasz Ramiączek <i>L. Ramiączek</i> |
| | Stadium: Projekt budowlany |
| | Branża: Architektura krajobrazu |
| Data: 05.2016 | Przedmiot rysunku: Plan wycinki |
| | Skala: Rys. nr: Ark. nr: 1:500 2 8 |
| UWAGI: 1. Projekt jest chroniony Prawem Autorków (Dz.U. 94.24.83). Wszystkie informacje zawarte w tym projekcie (pokazane i opisane) stanowią integralną część firmy "Drogowa Pracownia Projektowa Ewa Białek" i nie wolno ich używać ponownie, reprodukcje i kopiować bez pisemnej zgody wyżej wymienionej firmy. 2. Ze względu na charakter obiektu wszystkie wymiary i rzędne należy sprawdzić na budowie, a zaletnia niezgodności pomiędzy projektem architektoniczno-budowlanym i pozostałymi opracowaniami branżowymi a stanem istniejącym należy wyjaśnić i uzgodnić z głównym projektantem. 3. Uwagi i opisy zamieszczone w całości rysunkowej projektu stanowią integralną część niniejszego opracowania. 4. Niniejsze opracowanie wykonane zostało za pomocą licencjonowanego oprogramowania AutoCAD LT. | |

-34-

Droga gminna Płock - Rydzyno od km 3+325.00 do km 3+517



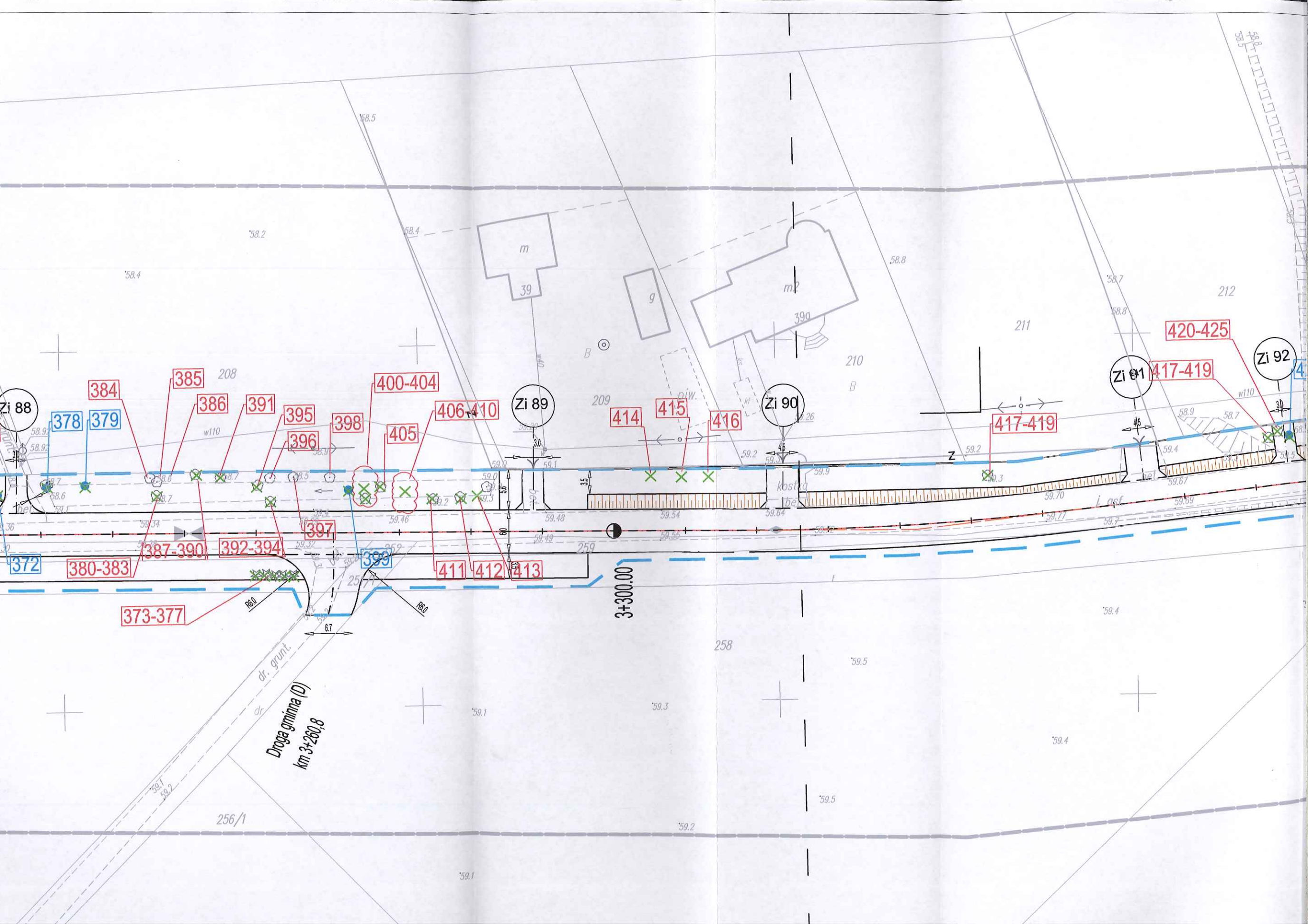
- OBIEKTY ISTNIEJĄCE**
- Granica aktualizacji mapy d/c proj.
 - Ist. budynki
 - Ist. krawędzie jezdni
 - Ist. ogrodzenia
 - Ist. granice działek
 - Ist. bramy
 - Ist. furtki
 - Ist. drzewa
 - Ist. skarpy

OZNACZENIA INSTALACYJNE

OBIEKTY PROJEKTOWANE

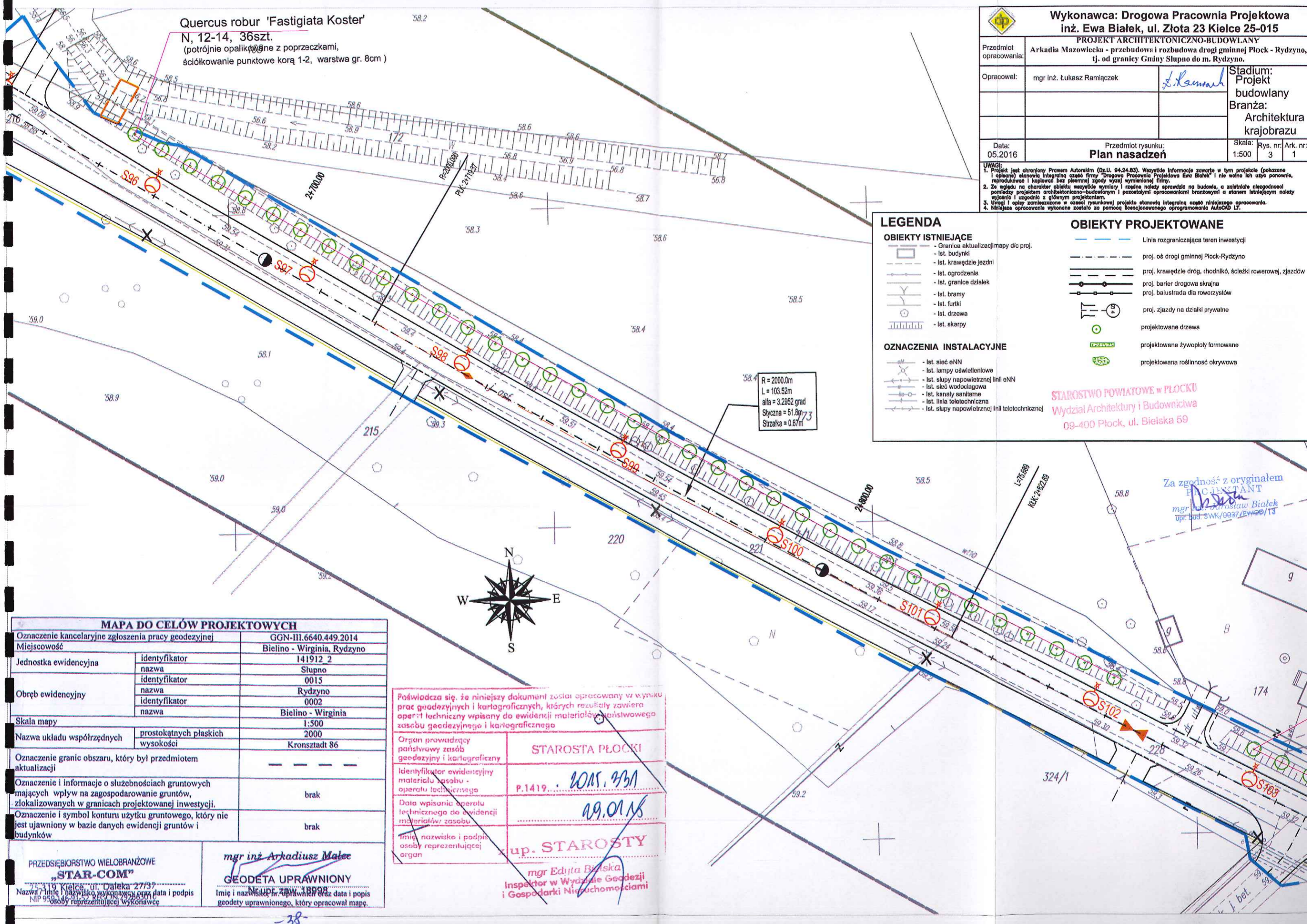
- Linia rozgraniczająca teren inwestycji
- Granica przebudowy dróg innych kategorii proj. os. drogi gminnej Płock-Rydzyno
- proj. krawędzie dróg, chodników, ścieżki rowerowej, zjazdów
- proj. barier drogowa skrajna
- proj. balustrada dla rowerzystów
- proj. przepusty drogowe PEHD
- proj. rów ziemny przydrożny
- proj. zjazdy na działki prywatne

ODDZIELNE OPRACOWANIE
 Przebudowa drogi gminnej na odcinku od petli autobusowej...



Quercus robur 'Fastigiata Koster'
 N, 12-14, 36szt.
 (potrójnie opaliskowane z poprzeczkami,
 ściółkowanie punktowe korą 1-2, warstwa gr. 8cm)

| | |
|----------------------------------------------------------------------------------------------------------------------------------------------------------------------------------------------------------------------------------------------------------------------------------------------------------------------------------------------------------------------------------------------------------------------------------------------------------------------------------------------------------------------------------------------------------------------------------------------------------------------------------------------------------------------------------------------------------------------------------------------------------------------------------------------------------------------------------------------------------------|-------------------------------------------------------------------------------|
| Wykonawca: Drogowa Pracownia Projektowa inż. Ewa Białek, ul. Żłota 23 Kielce 25-015 | |
| PROJEKT ARCHITEKTONICZNO-BUDOWLANY | |
| Arkadia Mazowiecka - przebudowa i rozbudowa drogi gminnej Płock - Rydzyno, tj. od granicy Gminy Słupno do m. Rydzyno. | |
| Przedmiot opracowania: | Stadium: Projekt budowlany Branża: Architektura krajobrazu |
| Opracował: mgr inż. Łukasz Ramiączek | |
| Data: 05.2016 | Przedmiot rysunku: Plan nasadzeń Skala: Rys. nr: Ark. nr: 1:500 3 1 |
| <p>UWAGI:</p> <p>1. Projekt jest chroniony prawem autorskim (Dz.U. 94.24.83). Wszystkie informacje zawarte w tym projekcie (pokazane i opisane) stanowią integralną część firmy "Drogowa Pracownia Projektowa Ewa Białek" i nie wolno ich użyć ponownie, reprodukcować i kopiować bez pisemnej zgody wyżej wymienionej firmy.</p> <p>2. Ze względu na charakter obiektu wszystkie wymiary i rzędne należy sprawdzić na budowie, a zaistniałe niezgodności pomiędzy projektem architektoniczno-budowlanym i pozostałymi opracowaniami branżowymi a stanem istniejącym należy wyjaśnić i uzgodnić z głównym projektantem.</p> <p>3. Uwagi i opisy zamieszczone w części rysunkowej projektu stanowią integralną część niniejszego opracowania.</p> <p>4. Niniejsze opracowanie wykonane zostało za pomocą licencjonowanego oprogramowania AutoCAD LT.</p> | |



LEGENDA

OBIEKTY ISTNIEJĄCE

- Granica aktualizacji mapy d/c proj.
- Ist. budynki
- Ist. krawędzie jezdni
- Ist. ogrodzenia
- Ist. granice działek
- Ist. bramy
- Ist. furty
- Ist. drzewa
- Ist. skarpy

OZNACZENIA INSTALACYJNE

- Ist. sieć oNN
- Ist. lampy oświetleniowe
- Ist. słupy napowietrznej linii eNN
- Ist. sieć wodociągowa
- Ist. kanały sanitarne
- Ist. linia teletechniczna
- Ist. słupy napowietrznej linii teletechnicznej

OBIEKTY PROJEKTOWANE

- Linia rozgraniczająca teren inwestycji
- proj. osi drogi gminnej Płock-Rydzyno
- proj. krawędzie dróg, chodników, ścieżki rowerowej, zjazdów
- proj. barier drogowa skrajna
- proj. balustrada dla rowerzystów
- proj. zjazdy na działki prywatne
- projektowane drzewa
- projektowane żywopłoty formowane
- projektowana roślinność okrywowa

STAROSTWO POWIATOWE w PŁOCKU
 Wydział Architektury i Budownictwa
 09-400 Płock, ul. Bielska 59

Za zgodność z oryginałem
PROJEKTANT
 mgr inż. Ewa Białek
 upr. bud. SWK/0037/PW00/13

| MAPA DO CELÓW PROJEKTOWYCH | | |
|-------------------------------------------------------------------------------------------------------------------------------------------------------|----------------------------------|--------------------|
| Oznaczenie kancelaryjne zgłoszenia pracy geodezyjnej | GGN-III.6640.449.2014 | |
| Miejscowość | Bielino - Wirginia, Rydzyno | |
| Jednostka ewidencyjna | identyfikator | 141912_2 |
| | nazwa | Słupno |
| | identyfikator | 0015 |
| Obręb ewidencyjny | nazwa | Rydzyno |
| | identyfikator | 0002 |
| | nazwa | Bielino - Wirginia |
| Skala mapy | 1:500 | |
| Nazwa układu współrzędnych | prostokątnych płaskich wysokości | 2000 Kronsztadt 86 |
| Oznaczenie granic obszaru, który był przedmiotem aktualizacji | --- | |
| Oznaczenie i informacje o służebnościach gruntowych mających wpływ na zagospodarowanie gruntów, zlokalizowanych w granicach projektowanej inwestycji. | brak | |
| Oznaczenie i symbol konturu użytku gruntowego, który nie jest ujawniony w bazie danych ewidencji gruntów i budynków | brak | |

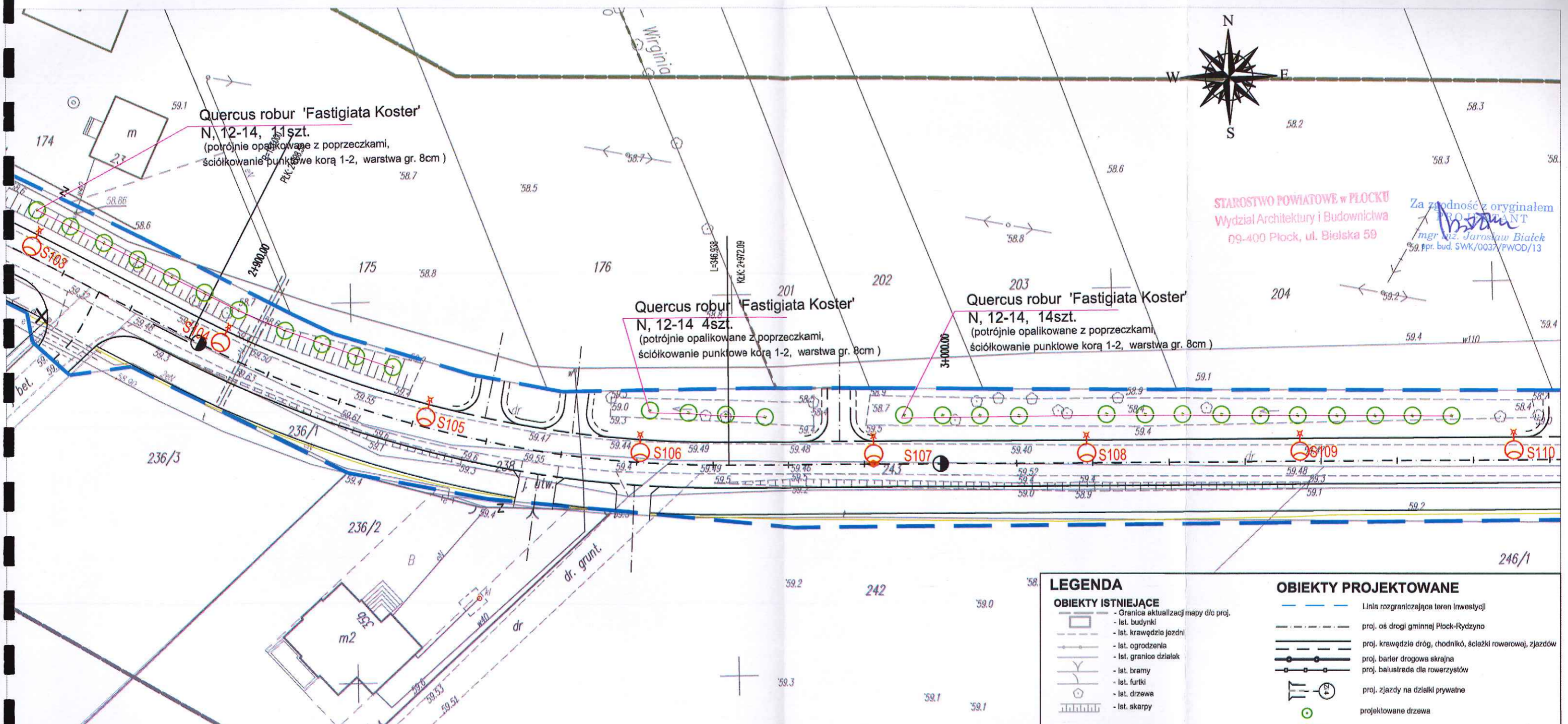
Poświadczam się, że niniejszy dokument został opracowany w wyniku prac geodezyjnych i kartograficznych, których rezultaty zawiera operat techniczny wpisany do ewidencji materiałów państwowego zasobu geodezyjnego i kartograficznego

| | |
|-------------------------------------------------------------------|------------------------|
| Organ prowadzący państwowy zasób geodezyjny i kartograficzny | STAROSTA PŁOCKI |
| Identyfikator ewidencyjny materiału zasobu - operatu technicznego | P.1419... 2015. 3331 |
| Data wpisania operatu technicznego do ewidencji materiałów zasobu | 09.01.15 |
| Imię, nazwisko i podpis osoby reprezentującej organ | up. STAROSTY |

mgr Edyta Białka
 Inspektor w Wydziale Geodezji i Gospodarki Nieruchomościami

PRZEDSIĘBIORSTWO WIELOBRANŻOWE
"STAR-COM"
 ul. Żłota 23, 25-015 Kielce
 NIP 950-886-81-52, REGON 143263016
 Osoby reprezentujące wykonawcę

mgr inż. Arkadiusz Małec
 GEODETA UPRAWNIONY
 Imię i nazwisko, Nr. uprawnień oraz data i podpis geodety uprawnionego, który opracował mapę.



Quercus robur 'Fastigiata Koster'
 N, 12-14, 11 szt.
 (potrójnie opalkowane z poprzeczkami,
 ściółkowanie punktowe korą 1-2, warstwa gr. 8cm)

Quercus robur 'Fastigiata Koster'
 N, 12-14 4 szt.
 (potrójnie opalkowane z poprzeczkami,
 ściółkowanie punktowe korą 1-2, warstwa gr. 8cm)

Quercus robur 'Fastigiata Koster'
 N, 12-14, 14 szt.
 (potrójnie opalkowane z poprzeczkami,
 ściółkowanie punktowe korą 1-2, warstwa gr. 8cm)

STAROSTWO POWIATOWE w PŁOCKU
 Wydział Architektury i Budownictwa
 09-400 Plock, ul. Bielska 59

Za zgodność z oryginałem
 PROJEKTANT
 mgr inż. Jarosław Białek
 59 pp. bud. SWK/003/PWOD/13

LEGENDA

OBIEKTY ISTNIEJĄCE

- Granica aktualizacji mapy d/o proj.
- Ist. budynki
- Ist. krawędzie jezdni
- Ist. ogrodzenia
- Ist. granice działek
- Ist. bramy
- Ist. furtki
- Ist. drzewa
- Ist. skarpy

OZNACZENIA INSTALACYJNE

- Ist. sieć eNN
- Ist. lampy oświetleniowe
- Ist. słupy napowietrznej linii eNN
- Ist. sieć wodociągowa
- Ist. kanały sanitarne
- Ist. linia teletechniczna
- Ist. słupy napowietrznej linii teletechnicznej

OBIEKTY PROJEKTOWANE

- Linia rozgraniczająca teren inwestycji
- proj. os. drogi gminnej Plock-Rydzino
- proj. krawędzie dróg, chodników, ścieżki rowerowej, zjazdów
- proj. barier drogowa skrajna
- proj. balustrada dla rowerzystów
- proj. zjazdy na działki prywatne
- projektowane drzewa
- projektowane żywopłoty formowane
- projektowana roślinność okrywowa

| MAPA DO CELÓW PROJEKTOWYCH | | |
|-------------------------------------------------------------------------------------------------------------------------------------------------------|--------------------------------------------------------------------------------------------------------------------------------------------|-----------------------|
| Oznaczenie kancelaryjne zgłoszenia pracy geodezyjnej | GGN-III.6640.449.2014 | |
| Miejscowość | Bielino - Wirginia, Rydzyno | |
| Jednostka ewidencyjna | identyfikator | 141912_2 |
| | nazwa | Słupno |
| Obręb ewidencyjny | identyfikator | 0015 |
| | nazwa | Rydzino |
| Skala mapy | identyfikator | 0002 |
| | nazwa | Bielino - Wirginia |
| Nazwa układu współrzędnych | prostokątnych płaskich wysokości | 2000 Kronsztadt 86 |
| Oznaczenie granic obszaru, który był przedmiotem aktualizacji | | --- |
| Oznaczenie i informacje o służebnościach gruntowych mających wpływ na zagospodarowanie gruntów, zlokalizowanych w granicach projektowanej inwestycji. | | brak |
| Oznaczenie i symbol konturu użytku gruntowego, który nie jest ujawniony w bazie danych ewidencji gruntów i budynków | | brak |
| PRZEDSIĘBIORSTWO WIELOBRANŻOWE "STAR-COM" Nazwa i nazwisko wykonawcy oraz data i podpis osoby reprezentującej wykonawcę | mgr inż. Arkadiusz Matec GEODETA UPRAWNIONY Imię i nazwisko wykonawcy oraz data i podpis geodety uprawnionego, który opracował mapę. | |

Poświadczam się, że niniejszy dokument został opracowany w wyniku prac geodezyjnych i kartograficznych, których rezultaty zawiera operat techniczny wpisany do ewidencji materiałów geodezyjnego i kartograficznego

Organ prowadzący państwowy zasób geodezyjny i kartograficzny
STAROSTA PŁOCKI

Identyfikator ewidencyjny materiału zasobu - operatu technicznego
 P.1419... 2015.431

Data wpisania operatu technicznego do ewidencji materiałów zasobu
 19.01.15

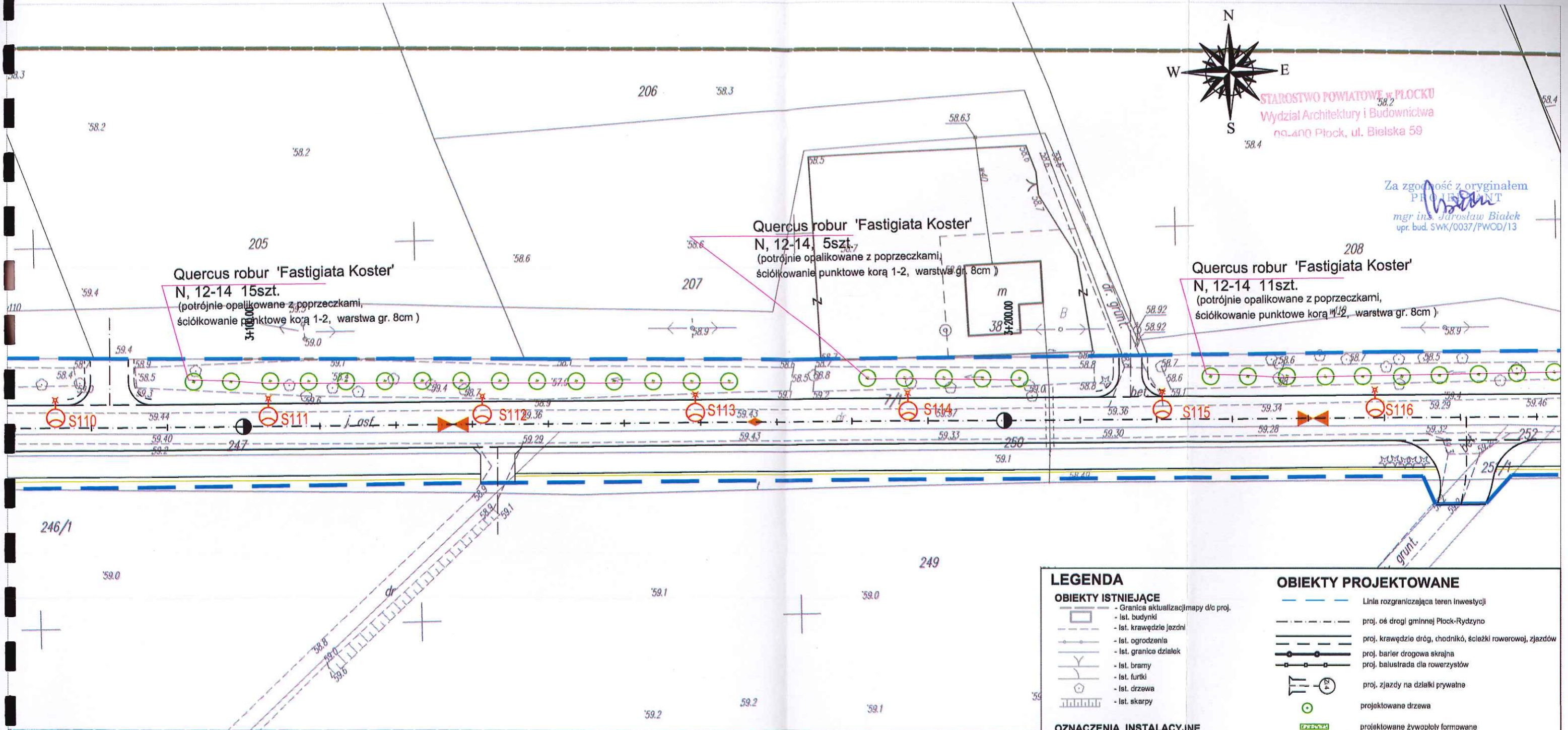
Imię, nazwisko i podpis osoby reprezentującej organ
 mgr Edyta Błaska
 Inspektor w Wydziale Geodezji i Gospodarki Nieruchomościami

| | | | | | | |
|-------------------------------------------------------------------------------------------------------------------------------------------------------------------------------------------------------------------------------------------------------------------------------------------------------------------------------------------------------------------------------------------------------------------------------------------------------------------------------------------------------------------------------------------------------------------------------------------------------------------------------------------------------------------------------------------------------------------------------------------------------------------------------------------------------------------------------------------------------|-----------------------------------------|----------------------------------------------------------------------------------------------------------------------------------------------|--------------------------------------|---------------------------------------------------------------|------------|------------|
| Wykonawca: Drogowa Pracownia Projektowa inż. Ewa Białek, ul. Złota 23 Kielce 25-015 | | PRZEDMIOT RYSUNKU: Plan nasadzeń | | Skala: 1:500 | Rys. nr: 3 | Ark. nr: 2 |
| | | Przedmiot opracowania: Arkadia Mazowiecka - przebudowa i rozbudowa drogi gminnej Plock - Rydzyno, tj. od granicy Gminy Słupno do m. Rydzyno. | Opracował: mgr inż. Łukasz Ramiączek | Stadium: Projekt budowlany Branża: Architektura krajobrazu | | |
| Data: 05.2016 | Przedmiot rysunku: Plan nasadzeń | | | | | |
| <p>UWAGI:</p> <p>1. Projekt jest chroniony prawem autorskim (Dz.U. 04.24.03). Wszelkie informacje zawarte w tym projekcie (pokazane i opisane) stanowią integralną część firmy "Drogowa Pracownia Projektowa Ewa Białek" i nie wolno ich użyć ponownie, reprodukcje i kopie bez pisemnej zgody wyżej wymienionej firmy.</p> <p>2. Za zgodności z charakterem obiektu wszystkie wymiary i rzędne należy sprawdzić na budowie, a zaistniałe niezgodności ponosić projektem architektoniczno-budowlanym i pozostałymi opracowaniami branżowymi a stanem istniejącym należy wyznaczyć i uzgodnić z głównym projektantem.</p> <p>3. Usługi i opisy zamieszczone w części rysunkowej projektu stanowią integralną część niniejszego opracowania.</p> <p>4. Niniejsze opracowanie wykonane zostało za pomocą licencjonowanego oprogramowania AutoCAD LT.</p> | | | | | | |



STAROSTWO POWIATOWE w PŁOCKU
Wydział Architektury i Budownictwa
00-400 Płock, ul. Bielska 59

Za zgodność z oryginałem
PROJEKTANT
mgr inż. Jarosław Białek
upr. bud. SWK/0037/PWOD/13



| LEGENDA | | OBIEKTY PROJEKTOWANE | |
|--------------------------------|--------------------------------------------------|-----------------------------|-------------------------------------------------------------|
| OBIEKTY ISTNIEJĄCE | | OBIEKTY PROJEKTOWANE | |
| | - Granica aktualizacji mapy d/o proj. | | Linia rozgraniczająca teren inwestycji |
| | - Ist. budynki | | proj. oś drogi gminnej Płock-Rydzino |
| | - Ist. krawędzie jezdni | | proj. krawędzie dróg, chodników, ścieżki rowerowej, zjazdów |
| | - Ist. ogrodzenia | | proj. barier drogowa skrajna |
| | - Ist. granice działek | | proj. balustrada dla rowerzystów |
| | - Ist. bramy | | proj. zjazdy na działki prywatne |
| | - Ist. furtki | | projektowane drzewa |
| | - Ist. drzewa | | projektowane żywopłoty formowane |
| | - Ist. skarp | | projektowana roślinność okrywowa |
| OZNACZENIA INSTALACYJNE | | | |
| | - Ist. sieć eNN | | |
| | - Ist. lampy oświetleniowe | | |
| | - Ist. słupy napowietrznej linii eNN | | |
| | - Ist. sieć wodociągowa | | |
| | - Ist. kanały sanitarne | | |
| | - Ist. linia teletechniczna | | |
| | - Ist. słupy napowietrznej linii teletechnicznej | | |

| MAPA DO CEŁÓW PROJEKTOWYCH | | |
|-------------------------------------------------------------------------------------------------------------------------------------------------------|------------------------------------------------------------------------------------------------------------------------------|--------------------|
| Oznaczenie kancelaryjne zgłoszenia pracy geodezyjnej | GGN-III.6640.449.2014 | |
| Miejscowość | Bielino - Wirginia, Rydzyno | |
| Jednostka ewidencyjna | identyfikator | 141912_2 |
| | nazwa | Słupno |
| | identyfikator | 0015 |
| Obręb ewidencyjny | nazwa | Rydzyno |
| | identyfikator | 0002 |
| | nazwa | Bielino - Wirginia |
| Skala mapy | 1:500 | |
| Nazwa układu współrzędnych | prostokątnych płaskich wysokości | 2000 Kronsztadt 86 |
| Oznaczenie granic obszaru, który był przedmiotem aktualizacji | --- | |
| Oznaczenie i informacje o służebnościach gruntowych mających wpływ na zagospodarowanie gruntów, zlokalizowanych w granicach projektowanej inwestycji. | brak | |
| Oznaczenie i symbol konturu użytku gruntowego, który nie jest ujawniony w bazie danych ewidencji gruntów i budynków | brak | |
| PRZEDSIĘBIORSTWO WIELOBRANŻOWE "STAR-COM" Nazwa i imię i nazwisko wykonawcy oraz data i podpis osoby reprezentującej wykonawcę | mgr inż. Arkadiusz Matec GEODETA UPRAWNIONY Imię i nazwisko, data i podpis geodety uprawnionego, który opracował mapę. | |

Poświadczam, że niniejszy dokument został opracowany w wyniku prac geodezyjnych i kartograficznych, których rezultaty zawiera operat techniczny wpisany do ewidencji materiałów państwowego zasobu geodezyjnego i kartograficznego

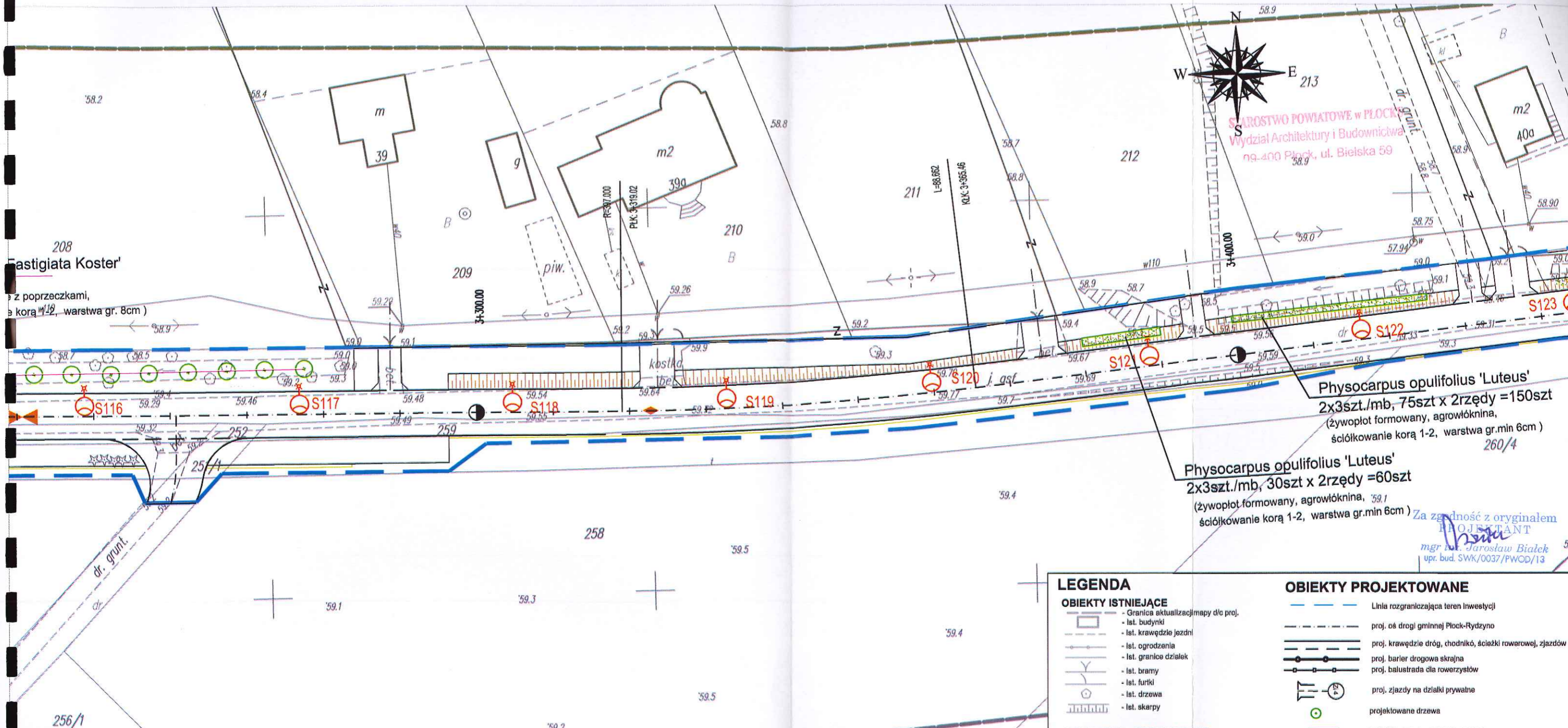
Organ prowadzący państwowy zasób geodezyjny i kartograficzny
STAROSTA PŁOCKI

Identyfikator ewidencyjny materiału zasobu - operatu technicznego
P.1419... 2015. 4331

Data wpisania operatu technicznego do ewidencji materiałów zasobu
19.01.15

Imię, nazwisko i podpis osoby reprezentującej organ
up. STAROSTY
mgr Edyta Białka
Inspektor w Wydziale Geodezji i Gospodarki Nieruchomościami

| Wykonawca: Drogowa Pracownia Projektowa inż. Ewa Białek, ul. Złota 23 Kielce 25-015 | | | |
|---------------------------------------------------------------------------------------------------------------------------------------------------------------------------------------------------------------------------------------------------------------------------------------------------------------------------------------------------------------------------------------------------------------------------------------------------------------------------------------------------------------------------------------------------------------------------------------------------------------------------------------------------------------------------------------------------------------------------------------------------------------------------------------------------------------------------------------------------------|-----------------------------------------------------------------------------------------------------------------------|--------------------------------------------|---------------------------------------|
| PROJEKT ARCHITEKTONICZNO-BUDOWLANY | | | |
| Przedmiot opracowania: | Arkadia Mazowiecka - przebudowa i rozbudowa drogi gminnej Płock - Rydzyno, tj. od granicy Gminy Słupno do m. Rydzyno. | | |
| Opracował: | mgr inż. Łukasz Ramiągoczek | <i>L. Ramiągoczek</i> | Stadium: Projekt budowlany |
| | | | Branża: Architektura krajobrazu |
| Data: | 05.2016 | Przedmiot rysunku: Plan nasadzeń | Skala: Rys. nr: Ark. nr: 1:500 3 3 |
| <p>UWAGI:</p> <p>1. Projekt jest chroniony Prawem Autorskim (Dz.U. 94.24.83). Wszelkie informacje zawarte w tym projekcie (pokazane i opisane) stanowią integralną część firmy "Drogowa Pracownia Projektowa Ewa Białek" i nie wolno ich używać, powołać, reprodukcje i kopiować bez pisemnej zgody wyżej wymienionej firmy.</p> <p>2. Ze względu na charakter obiektu wszystkie wymiary i rzędne należy sprawdzić na budowie, a zaistniałe niezgodności pomiędzy projektem architektoniczno-budowlanym i pozostałymi opracowaniami branżowymi a stanem istniejącym należy wyjasnić i uzgodnić z głównym projektantem.</p> <p>3. Usługi i opisy zamieszczone w części rysunkowej projektu stanowią integralną część niniejszego opracowania.</p> <p>4. Niniejsze opracowanie wykonane zostało za pomocą licencjonowanego oprogramowania AutoCAD LT.</p> | | | |



208
'astigiata Koster'
z poprzeczkami,
korą 1-2, warstwa gr. 8cm

STAROSTWO POWIATOWE w PŁOCKU
Wydział Architektury i Budownictwa
ul. Bielska 59

Physocarpus opulifolius 'Luteus'
2x3szt./mb, 75szt x 2rzędy = 150szt
(żywoplot formowany, agrowłókna,
ściółkowanie korą 1-2, warstwa gr. min 6cm)
260/4

Physocarpus opulifolius 'Luteus'
2x3szt./mb, 30szt x 2rzędy = 60szt
(żywoplot formowany, agrowłókna,
ściółkowanie korą 1-2, warstwa gr. min 6cm)

Za zgodność z oryginałem
PROJEKTANT
mgr inż. Jarosław Białek
upr. bud. SWK/0037/PWOD/13

LEGENDA

OBIEKTY ISTNIEJĄCE

- Granica aktualizacji mapy dla proj.
- Ist. budynki
- Ist. krawędzie jezdni
- Ist. ogrodzenia
- Ist. granice działek
- Ist. bramy
- Ist. furki
- Ist. drzewa
- Ist. skarpy

OZNACZENIA INSTALACYJNE

- Ist. sieć eNN
- Ist. lampy oświetleniowe
- Ist. słupy napowietrznej linii eNN
- Ist. sieć wodociągowa
- Ist. kanały sanitarne
- Ist. linia teletechniczna
- Ist. słupy napowietrznej linii teletechnicznej

OBIEKTY PROJEKTOWANE

- Linia rozgraniczająca teren inwestycji
- proj. oś drogi gminnej Płock-Rydzyno
- proj. krawędzie dróg, chodników, ścieżki rowerowej, zjazdów
- proj. barier drogowa skrajna
- proj. balustrada dla rowerzystów
- proj. zjazdy na działki prywatne
- projektowane drzewa
- projektowane żywoploty formowane
- projektowana roślinność okrywowa

| MAPA DO CELÓW PROJEKTOWYCH | | |
|-------------------------------------------------------------------------------------------------------------------------------------------------------|------------------------|-----------------------------|
| Oznaczenie kancelaryjne zgłoszenia pracy geodezyjnej | | GGN-III.6640.449.2014 |
| Miejscowość | | Bielino - Wirginia, Rydzyno |
| Jednostka ewidencyjna | identyfikator | 141912_2 |
| | nazwa | Słupno |
| Obręb ewidencyjny | identyfikator | 0015 |
| | nazwa | Rydzyno |
| Skala mapy | prostokątnych płaskich | 1:500 |
| | wysokości | 2000 |
| Nazwa układu współrzędnych | | Kronsztadt 86 |
| Oznaczenie granic obszaru, który był przedmiotem aktualizacji | | |
| Oznaczenie i informacje o służebnościach gruntowych mających wpływ na zagospodarowanie gruntów, zlokalizowanych w granicach projektowanej inwestycji. | | brak |
| Oznaczenie i symbol konturu użytku gruntowego, który nie jest ujawniony w bazie danych ewidencji gruntów i budynków | | brak |

Podważa się, że niniejszy dokument został opracowany w wyniku prac geodezyjnych i kartograficznych, których rezultaty zawiera operat techniczny wpisany do ewidencji materialów państwowego zasobu geodezyjnego i kartograficznego

| | |
|-------------------------------------------------------------------|----------------------|
| Organ prowadzący państwowy zasób geodezyjny i kartograficzny | STAROSTA PŁOCKI |
| Identyfikator ewidencyjny materialu zasobu - operatu technicznego | P.1419... 2015. 33/1 |
| Data wpisania operatu technicznego do ewidencji materialów zasobu | 19.01.15 |
| Imię, nazwisko i podpis osoby reprezentującej organ | up. STAROSTY |

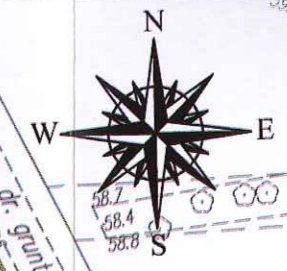
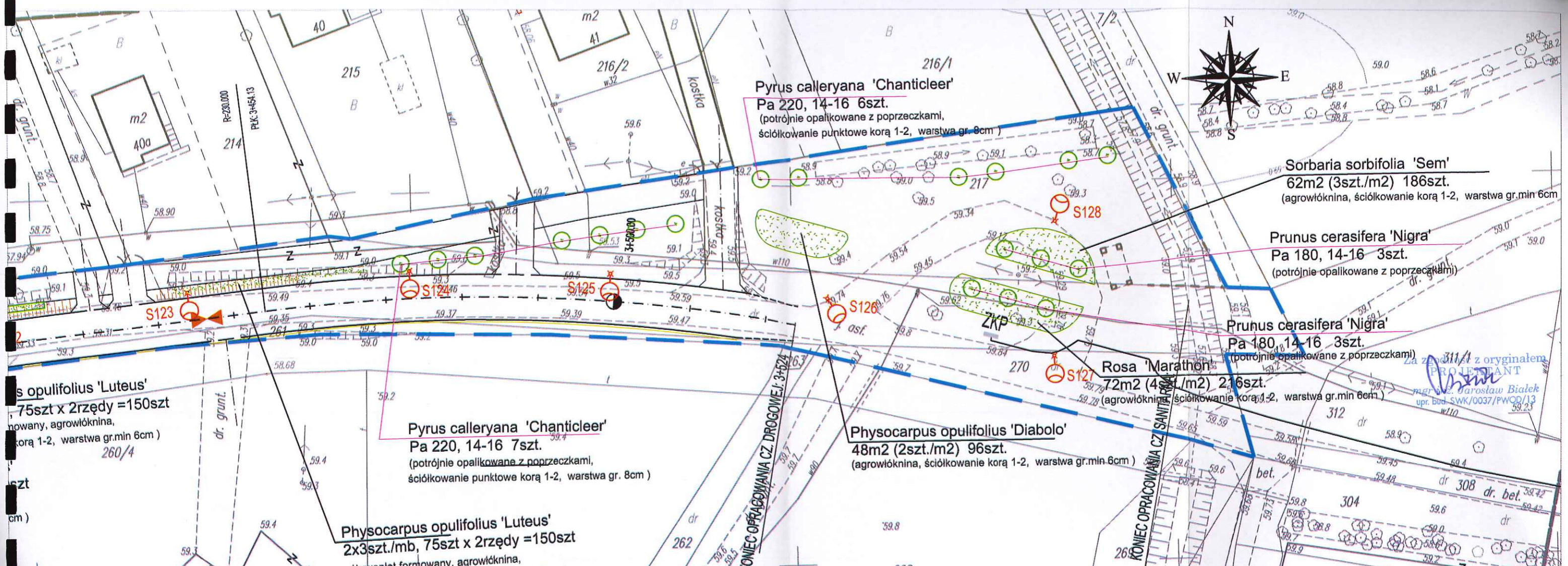
mgr Edyta Białka
Inspektor w Wydziale Geodezji i Gospodarki Nieruchomościami

PRZEDSIĘBIORSTWO WIELOBRANŻOWE
"STAR-COM"
ul. Dąbka 27/37
Nawia 7 Imię i nazwisko wykonawcy oraz data i podpis osoby reprezentującej wykonawcę

mgr inż. Arkadiusz Małek
GEODETA UPRAWNIONY
Imię i nazwisko, imię i nazwisko, data i podpis geodety uprawnionego, który opracował mapę.

| | | | |
|---------------------------------------------------------------------------------------------------------------------------------------------------------------------------------|----------------------------------|---------------------|------------------------------------|
| Wykonawca: Drogowa Pracownia Projektowa inż. Ewa Białek, ul. Złota 23 Kielce 25-015 | | | |
| PRZEDMIOT OPRACOWANIA: Projekt architektoniczno-budowlany Arkadii Mazowiecka - przebudowa i rozbudowa drogi gminnej Płock - Rydzyno, tj. od granicy Gminy Słupno do m. Rydzyno. | | | |
| Opracował: | mgr inż. Łukasz Ramiączek | <i>L. Ramiączek</i> | Stadium: Projekt budowlany |
| | | | Branża: Architektura krajobrazu |
| Data: 05.2016 | Przedmiot rysunku: Plan nasadzeń | | Skala: 1:500 Rys. nr: 3 Ark. nr: 4 |

UWAGI:
1. Projekt jest chroniony Prawem Autorskim (Dz.U. 94.24.85). Wszelkie informacje zawarte w tym projekcie (pokazane i opisane) stanowią integralną część firmy "Drogowa Pracownia Projektowa Ewa Białek" i nie wolno ich użyć ponownie, reprodukcje i kopie bez pisemnej zgody wyżej wymienionej firmy.
2. Za zgodności z charakterem obiektu wszelkie wymiary i rzędne należy sprawdzać na budowie, a za wszelką niezgodność pomiędzy projektem architektoniczno-budowlanym i pozostałymi opracowaniami branżowymi a stanem istniejącym należy wyjaśnić i uzgodnić z głównym projektantem.
3. Uwagi i opisy zamieszczone w części rysunkowej projektu stanowią integralną część niniejszego opracowania.
4. Niniejsze opracowanie wykonano za pomocą licencjonowanego oprogramowania AutoCAD LT.



Physocarpus opulifolius 'Luteus'
75szt x 2rzędy = 150szt
(nowy, agrowłóknina,
korą 1-2, warstwa gr.min 6cm)
260/4

Pyrus calleryana 'Chanticleer'
Pa 220, 14-16 7szt.
(potrójnie opalkowane z poprzeczkami,
ściółkowanie punktowe korą 1-2, warstwa gr. 8cm)

Physocarpus opulifolius 'Luteus'
2x3szt./mb, 75szt x 2rzędy = 150szt
(żywoplot formowany, agrowłóknina,
ściółkowanie korą 1-2, warstwa gr.min 6cm)

Pyrus calleryana 'Chanticleer'
Pa 220, 14-16 6szt.
(potrójnie opalkowane z poprzeczkami,
ściółkowanie punktowe korą 1-2, warstwa gr. 8cm)

Sorbaria sorbifolia 'Sem'
62m2 (3szt./m2) 186szt.
(agrowłóknina, ściółkowanie korą 1-2, warstwa gr.min 6cm)

Prunus cerasifera 'Nigra'
Pa 180, 14-16 3szt.
(potrójnie opalkowane z poprzeczkami)

Prunus cerasifera 'Nigra'
Pa 180, 14-16 3szt.
(potrójnie opalkowane z poprzeczkami)

Rosa 'Marathon'
72m2 (4szt./m2) 216szt.
(agrowłóknina, ściółkowanie korą 1-2, warstwa gr.min 6cm)

Physocarpus opulifolius 'Diabolo'
48m2 (2szt./m2) 96szt.
(agrowłóknina, ściółkowanie korą 1-2, warstwa gr.min 6cm)

LEGENDA

OBIEKTY ISTNIEJĄCE

- Granica aktualizacji mapy d/c proj.
- Ist. budynki
- Ist. krawędzie jezdni
- Ist. ogrodzenia
- Ist. granice działek
- Ist. bramy
- Ist. furty
- Ist. drzewa
- Ist. skarpy

OZNACZENIA INSTALACYJNE

- Ist. sieć eNN
- Ist. lampy oświetleniowe
- Ist. słupy napowietrznej linii eNN
- Ist. sieć wodociągowa
- Ist. kanały sanitarne
- Ist. linia teletechniczna
- Ist. słupy napowietrznej linii teletechnicznej

OBIEKTY PROJEKTOWANE

- Linia rozgraniczająca teren inwestycji
- proj. os. drogi gminnej Plock-Rydzyno
- proj. krawędzie dróg, chodników, ścieżki rowerowej, zjazdów
- proj. barier drogowa krajna
- proj. balustrada dla rowerzystów
- proj. zjazdy na działki prywatne
- projektowane drzewa
- projektowane żywopłoty formowane
- projektowana roślinność okrywowa

STAROSTWO POWIATOWE W PŁOCKU
Wydział Architektury i Budownictwa
09-400 Plock, ul. Bielska 59

| MAPA DO CELÓW PROJEKTOWYCH | | |
|-------------------------------------------------------------------------------------------------------------------------------------------------------|------------------------|-----------------------------|
| Oznaczenie kancelaryjne zgłoszenia pracy geodezyjnej | | GGN-III.6640.449.2014 |
| Miejscowość | | Bielino - Wirginia, Rydzyno |
| Jednostka ewidencyjna | identyfikator | 141912 2 |
| | nazwa | Słupno |
| | identyfikator | 0015 |
| Obręb ewidencyjny | nazwa | Rydzyno |
| | identyfikator | 0002 |
| | nazwa | Bielino - Wirginia |
| Skala mapy | prostokątnych płaskich | 1:500 |
| Nazwa układu współrzędnych | wysokości | 2000 Kronsztadt 86 |
| Oznaczenie granic obszaru, który był przedmiotem aktualizacji | | |
| Oznaczenie i informacje o służebnościach gruntowych mających wpływ na zagospodarowanie gruntów, zlokalizowanych w granicach projektowanej inwestycji. | | |
| Oznaczenie i symbol konturu użytku gruntowego, który nie jest ujawniony w bazie danych ewidencji gruntów i budynków | | |

Podważa się, że niniejszy dokument został opracowany w wyniku prac geodezyjnych i kartograficznych, których rezultaty zawiera operat techniczny wpisany do ewidencji materiałów państwowego zasobu geodezyjnego i kartograficznego

Organ prowadzący państwowy zasób geodezyjny i kartograficzny
STAROSTA PŁOCKI

Identyfikator ewidencyjny materiału zasobu - operatu technicznego
P.1419... 2015. 3351

Data wpisania operatu technicznego do ewidencji materiałów zasobu
29.01.15

Imię, nazwisko i podpis osoby reprezentującej organ
up. STAROSTY

PRZEDSIĘBIORSTWO WIELOBRANŻOWE
"STAR-COM"
75-310 Kielce, ul. Dąbka 27/37
Nazwa i imię i nazwisko wykonawcy oraz data i podpis osoby reprezentującej wykonawcę

mgr inż. Arkadiusz Matec
GEODETA UPRAWNIONY
Imię i nazwisko, nr uprawnień oraz data i podpis geodety uprawnionego, który opracował mapę.

| | | |
|----------------------------------------------------------------------------------------------------------------------------------------------|----------------------------------|------------------------------------|
| Wykonawca: Drogowa Pracownia Projektowa inż. Ewa Białek, ul. Złota 23 Kielce 25-015 | | |
| PRZEDMIOT OPRACOWANIA: Arkadia Mazowiecka - przebudowa i rozbudowa drogi gminnej Plock - Rydzyno, tj. od granicy Gminy Słupno do m. Rydzyno. | | |
| Opracował: | mgr inż. Łukasz Ramiężek | Stadium: Projekt budowlany |
| | | Branża: Architektura krajobrazu |
| Data: 05.2016 | Przedmiot rysunku: Plan nasadzeń | Skala: Rys. nr: Ark. nr: 1:500 3 5 |

UWAGI:
1. Projekt jest chroniony prawem autorskim (Dz.U. 94.24.83). Wszelkie informacje zawarte w tym projekcie (pokazane i opisane) stanowią integralną część firmy "Drogowa Pracownia Projektowa Ewa Białek" i nie wolno ich użyć ponownie, reprodukcje i kopie bez pisemnej zgody wyżej wymienionej firmy.
2. Ze względu na charakter obiektu wszystkie wymiary i rzędne należy sprawdzić na budowie, a wszelkie niezgodności pomiędzy projektem architektoniczno-budowlanym i pozostałymi opracowaniami branżowymi a stanem faktycznym należy zgłosić i uzgodnić z głównym projektantem.
3. Usługi i opłaty zamieszczone w części rysunkowej projektu stanowią integralną część niniejszego opracowania.
4. Niniejsze opracowanie wykonano za pomocą licencjonowanego oprogramowania AutoCAD LT.