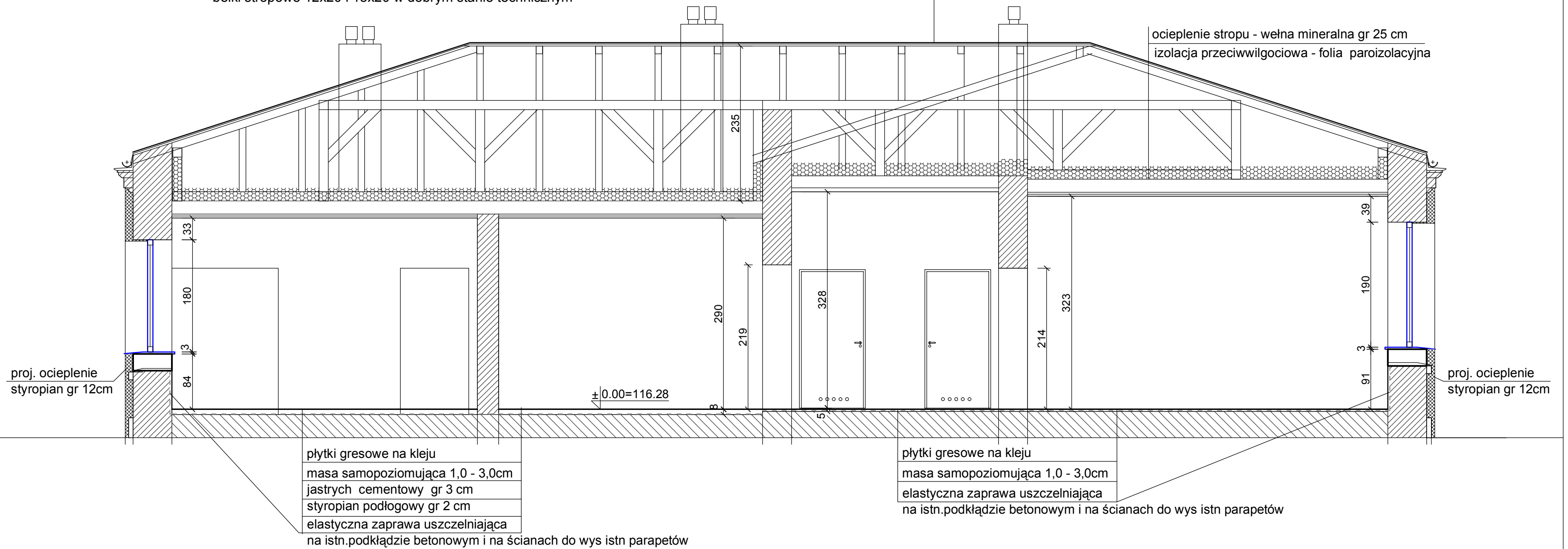


wieżba krokwiowo-płatwiowa w dobrym stanie technicznym  
 krokwie 10x12, kleszcze 7x14  
 płatwie, słupki 14x14  
 belki stropowe 12x20 i 18x20 w dobrym stanie technicznym

projektowane pokrycie  
 blacha dachówkowa na łatach (5x5[cm])  
 kontrłaty (2,5x5[cm])  
 membrana paroprzepuszczalna

ocieplenie stropu - wełna mineralna gr 25 cm  
 izolacja przeciwwilgociowa - folia paroizolacyjna

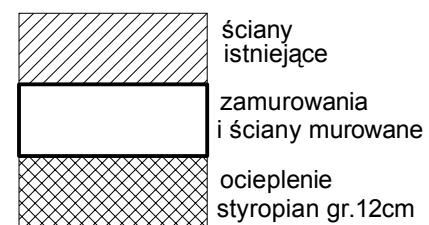


proj. ocieplenie  
 styropian gr 12cm

proj. ocieplenie  
 styropian gr 12cm

płytki gresowe na kleju  
 masa samopoziomująca 1,0 - 3,0cm  
 jastrych cementowy gr 3 cm  
 styropian podłogowy gr 2 cm  
 elastyczna zaprawa uszczelniająca  
 na istn.podkładzie betonowym i na ścianach do wys istn parapetów

płytki gresowe na kleju  
 masa samopoziomująca 1,0 - 3,0cm  
 elastyczna zaprawa uszczelniająca  
 na istn.podkładzie betonowym i na ścianach do wys istn parapetów



**Mazowieckie Biuro Projektów < MAPRO > w Płocku**

OBIEKT		PRZEBUDOWA i REMONT ŚWIETLICY WIEJSKIEJ w Mirosławiu gm. Słupno, działka nr 97			NR UMOWY	7/2012
ZAMAWIAJĄCY		Gmina Słupno			BRANŻA	arch.
NAZWA RYSUNKU		Przekrój A-A			SKALA	1 : 50
	NAZWISKO	NR UPR.	SPECJALNOŚĆ	PODPIS	DATA	
PROJEKTOWAŁ	mgr inż. arch. Mirosława Gardecka-Szykiedans	62/88	architektoniczna		15.06.2012	
SPRAWDZIŁ	mgr inż. arch. Małgorzata Gontarek	95/94	architektoniczna		4	