

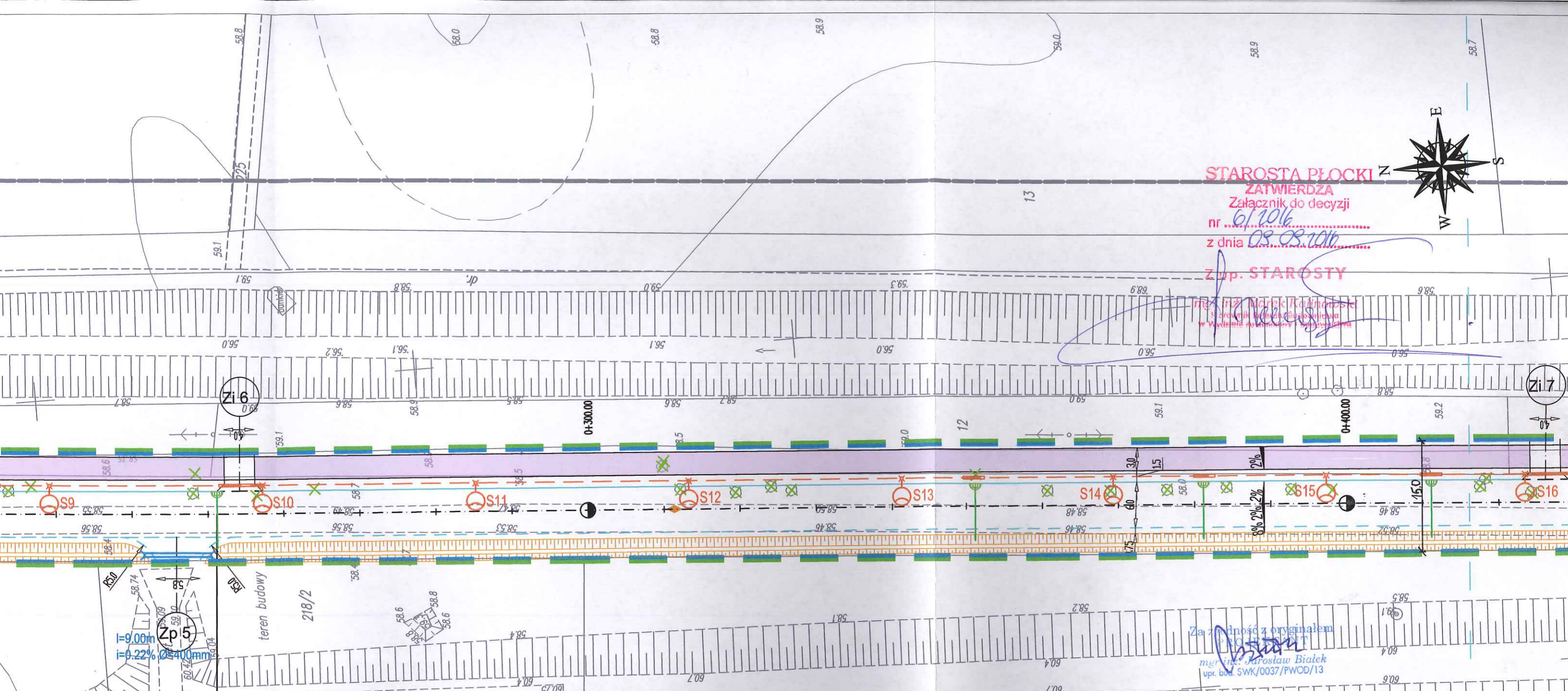
Plan orientacyjny
Skala 1:10 000

Płock
Początek opracowania km 0+000
Granica gminy SŁUPNO

Koniec opracowania km 3+517



*Arkadia Mazowiecka -
- przebudowa i rozbudowa drogi gminnej
Płock - Rydzyno,
tj. od granicy Gminy Słupno do m. Rydzyno.*



STAROSTA PŁOCKI
 ZATWIERDZA
 Załącznik do decyzji
 nr 61/2016
 z dnia 09.09.2016
 Z up. STAROSTY

mgr inż. Marek Koliński
 Inspektor w Wydziale Geodezji
 i Gospodarki Nieruchomościami

Za zgodność z oryginałem
 mgr inż. Jarosław Białek
 upr. bud. SWK/0037/PWOD/13

MAPA DO CELÓW PROJEKTOWYCH

zawód geodeta	GGN-III.6640.449.2014	
rodzaj dokumentu	Bielino - Wirginia, Rydzyno	
karta ewidencyjna	identyfikator	141912_2
	nazwa	Słupno
karta ewidencyjna	identyfikator	0015
	nazwa	Rydzyno
karta ewidencyjna	identyfikator	0002
	nazwa	Bielino - Wirginia
skala mapy	1:500	
rodzaj układu współrzędnych	prostokątnych płaskich	
rodzaj układu wysokości	wysokości	
rodzaj układu wysokości	Kronsztadt 86	
rodzaj granic obszaru	który był przedmiotem	
rodzaj granic obszaru	izacji	
rodzaj granic obszaru	zawierające informacje o służebnościach gruntowych	
rodzaj granic obszaru	które mogą wpłynąć na zagospodarowanie gruntów,	
rodzaj granic obszaru	określonych w granicach projektowanej inwestycji.	
rodzaj granic obszaru	rodzaj granic obszaru i symbol konturu użytku gruntowego, który nie	
rodzaj granic obszaru	jest uwzględniony w bazie danych ewidencji gruntów i	
rodzaj granic obszaru	rodzaj granic obszaru	

Poświadczam, że niniejszy dokument został opracowany w wyniku prac geodezyjnych i kartograficznych, których rezultaty zawiera operat techniczny wpisany do ewidencji materiałowej zasobu geodezyjnego i kartograficznego

Organ prowadzący państwowy zasób geodezyjny i kartograficzny
STAROSTA PŁOCKI

Identyfikator ewidencyjny materiału zasobu - operatu technicznego
 P.1419

Data wpisania operatu technicznego do ewidencji materiałowej zasobu
 19.01.16

Imię, nazwisko i podpis osoby reprezentującej organ
 Z up. STAROSTY

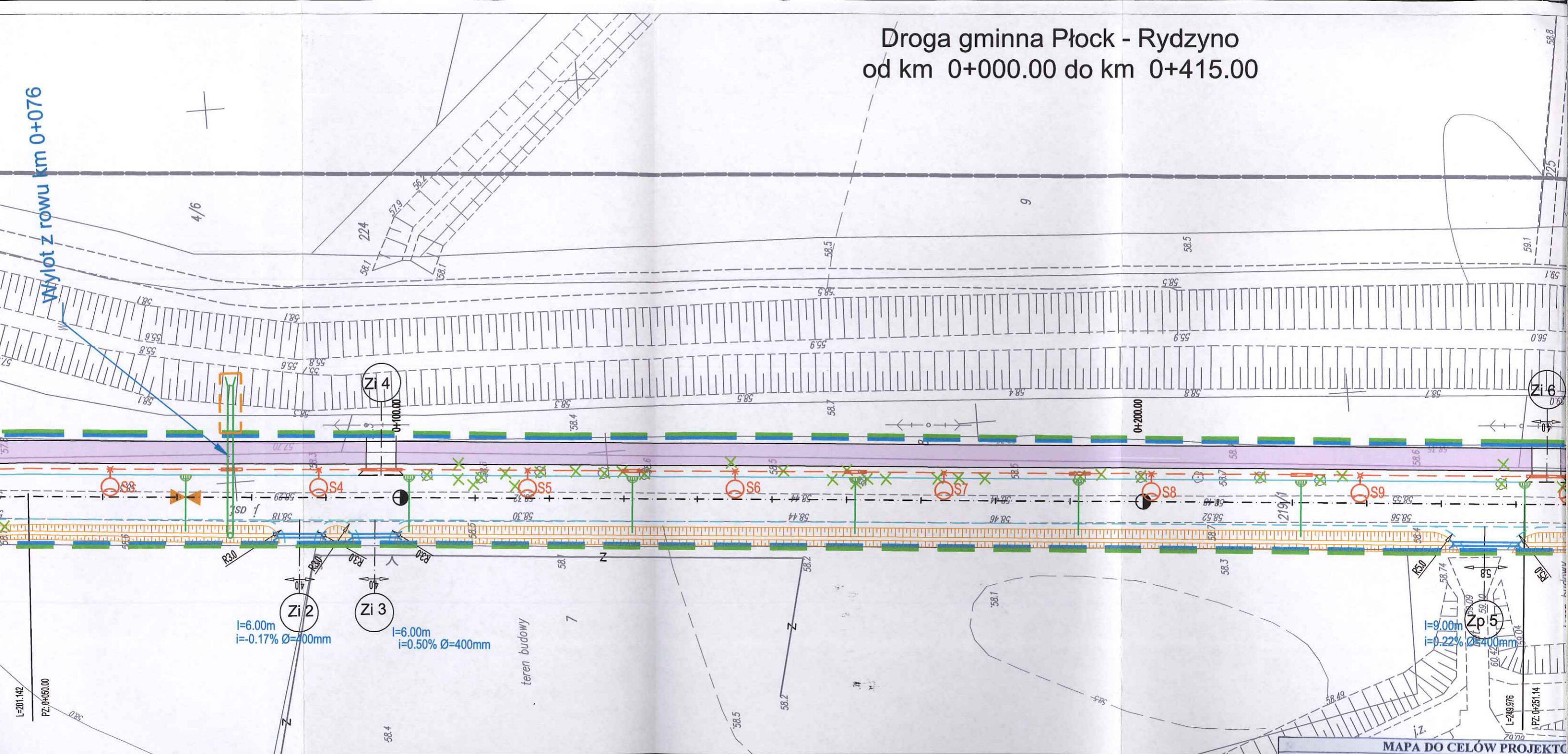
ZEDYSPOZYTORSTWO WIELOBRANŻOWE
STAR-COM
 ul. Kielce, ul. Dąbka 27/37
 Imię i nazwisko wykonawcy oraz data i podpis osoby reprezentującej wykonawcę

mgr inż. Arkadiusz Małec
 GEODETA UPRAWNIONY
 Imię i nazwisko, imię i nazwisko, uprawnień oraz data i podpis geodety uprawnionego, który opracował mapę.

 Wykonawca: Drogowa Pracownia Projektowa inż. Ewa Białek, ul. Złota 23 Kielce 25-015	
Przedmiot opracowania:	PROJEKT ZAGOSPODAROWANIA TERENU Arkadia Mazowiecka - przebudowa i rozbudowa drogi gminnej Płock - Rydzyno, tj. od granicy Gminy Słupno do m. Rydzyno.
Projektował:	mgr inż. Jarosław Białek upr.bud. SWK/0037/PWOD/13
Opracował:	mgr inż. Łukasz Ramiączek
Sprawdziła:	inż. Ewa Białek upr.bud. SWK/0149/POOD/06
Projektował:	mgr. inż. Lesław Strzałka upr.bud. KL197/ 87
Sprawdziła:	mgr. inż. Bożena Komerska upr.bud. KL154/92
Projektował:	mgr inż. Zbigniew Stachewicz upr.bud.MAZ/0393/POOE/08
Opracował:	Tomasz Olewnik
Sprawdził:	mgr inż. Kazimierz Ksepko upr.bud. 70/94
Data:	05.2016
Przedmiot rysunku:	Projekt zagospodarowania terenu
Skala:	Rys. nr: Ark. nr:
1:500	2 1
UWAGI: 1. Projekt jest chroniony Prawem Autorskim (Dz.U. 04.24.83). Wszystkie informacje zawarte w tym projekcie (pokazane i opisane) stanowią integralną część firmy "Drogowa Pracownia Projektowa Ewa Białek" i nie wolno ich użyć ponownie, reprodukcować i kopiować bez pisemnej zgody wyżej wymienionej firmy. 2. Ze względu na charakter obiektu wszystkie wymiary i rzędne należy sprawdzić na budowie, a zaistniałe niezgodności pomiędzy projektem architektoniczno-budowlanym i pozostałymi opracowaniami branżowymi a stanem istniejącym należy wyjasnić i uzgodnić z głównym projektantem. 3. Uwagi i opisy zamieszczone w sheets rysunkowej projektu stanowią integralną część niniejszego opracowania. 4. Niniejsze opracowanie wykonano za pomocą licencjonowanego oprogramowania AutoCAD LT.	

Droga gminna Płock - Rydzyno od km 0+000.00 do km 0+415.00

Wylot z rowu km 0+076



LEGENDA

OBIEKTY ISTNIEJĄCE

- granica mapy d/c
- Ist. budynki
- Ist. krawędzie jezdni
- Ist. ogrodzenia
- Ist. granice działek
- Ist. bramy
- Ist. furtki
- Ist. drzewa
- Ist. skarpy

OZNACZENIA INSTALACYJNE

- Ist. sieć eNN
- Ist. lampy oświetleniowe
- Ist. słupy napowietrznej linii eNN
- Ist. sieć wodociągowa
- Ist. kanały sanitarne
- Ist. linia teletechniczna
- Ist. słupy napowietrznej linii teletechnicznej

OBIEKTY PROJEKTOWANE

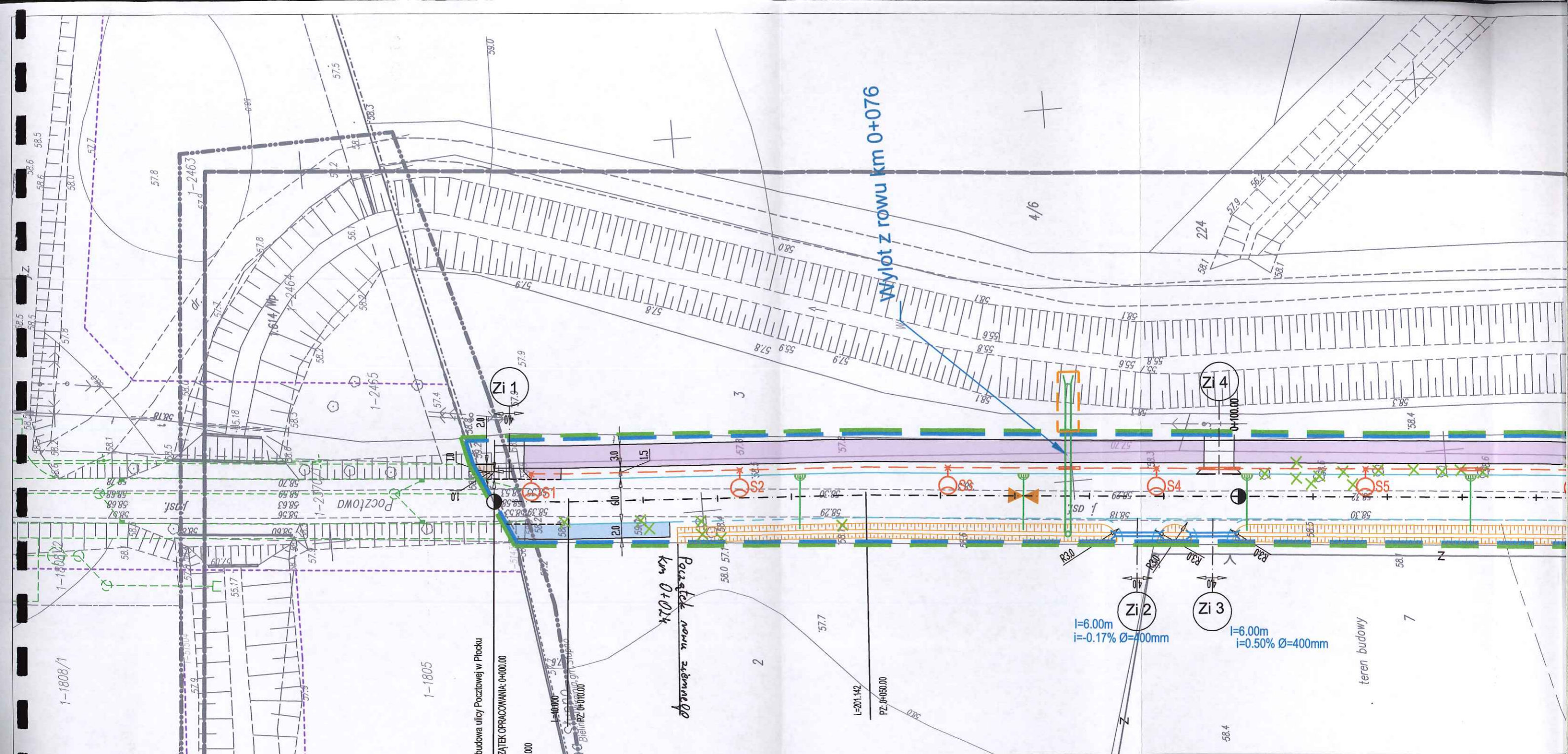
- Linia rozgraniczająca teren inwestycji
- Obszar oddziaływania inwestycji na środowisko
- Obszar przebudowy dróg innych kategorii
- Obszar niezbędny do realizacji inwestycji drogowej
- proj. jezdnia o nawierzchni asfaltowej
- proj. ścieżka rowerowa dwukierunkowa
- proj. chodnik
- proj. skarpy ziemne
- proj. ciąg pieszo rowerowy z dwukierunkową ścieżką
- proj. barier drogowa skrajna
- proj. balustrada dla rowerzystów
- proj. przepusty drogowe PEHD
- proj. rów ziemny przydrożny
- proj. punkt wysoki geometrii pionowej
- proj. punkt niski geometrii pionowej
- ist. drzewa przewidziane do wycinki
- ist. krzewy przewidziane do wycinki

SIECI PROJEKTOWANE

- 300PP - proj. przebudowa sieci wodociągowej Ø110 PE
- 0,2% - proj. kanał deszczowy
- D2.1 - proj. studnia kanalizacji deszczowej
- Wu1 - proj. wpust uliczny
- SOT-3 - proj. wpust z przykanalikiem Ø160 PP
- ZKP - Projektowana latarnia oświetlenia ulicznego
- Projektowana szafa oświetlenia ulicznego
- Projektowane kable oświetleniowe. Typ zostanie określony w projekcie wykonawczym.
- Projektowany przepust dla kabla oświetleniowego Rura Arot DVK 110/95
- Złącze kablowo pomiarowe realizowane przez Energa Operator w ramach umowy przyłączeniowej
- Nie wchodzi w zakres tego opracowania. Zostanie wydany w oddzielnym opracowaniu.
- Na rysunku pokazany informacyjnie.
- Kabel przyłącza elektrycznego realizowany przez Energa Operator w ramach umowy przyłączeniowej
- Nie wchodzi w zakres tego opracowania. Zostanie wydany w oddzielnym opracowaniu.
- Demontaż starych słupów oświetleniowych na odcinku D-G-E
- Nie wchodzi w zakres tego opracowania. Zostanie wydany w oddzielnym opracowaniu.
- Na rysunku pokazany informacyjnie.
- Zakres - demontaż opraw z wysięgnikami, przewodu oraz słupów (zgodnie z legendą) - linia tylko oświetleniowa
- Słup ŻN 10 + oprawa oświetleniowa typ..... 1 szt
- Słup ŻN 10 12 szt
- Słup ŻN 10 3 szt
- projektowane drzewa
- projektowane żywopłoty formowane lub rośliny okrywowe

MAPA DO CELÓW PROJEKTOWYCH

Oznaczenie kancelaryjne zgłoszenia pracy geodezyjnej	
Miejscowość	
Jednostka ewidencyjna	identyfikator
	nazwa
Obręb ewidencyjny	identyfikator
	nazwa
	identyfikator
	nazwa
Skala mapy	
Nazwa układu współrzędnych	prostokątnych płaskich
	wysokości
Oznaczenie granic obszaru, który był przedmiotem aktualizacji	
Oznaczenie i informacje o służebnościach gruntowych mających wpływ na zagospodarowanie gruntów, zlokalizowanych w granicach projektowanej inwestycji.	
Oznaczenie i symbol konturu użytku gruntowego, który nie jest ujawniony w bazie danych ewidencji gruntów i budynków	
PRZEDSIĘBIORSTWO WIELOBRANŻOWE „STAR-COM”	
Nazwa i adres siedziby wykonawcy oraz data i podpis osoby reprezentującej wykonawcę	



LEGENDA

OBIEKTY ISTNIEJĄCE

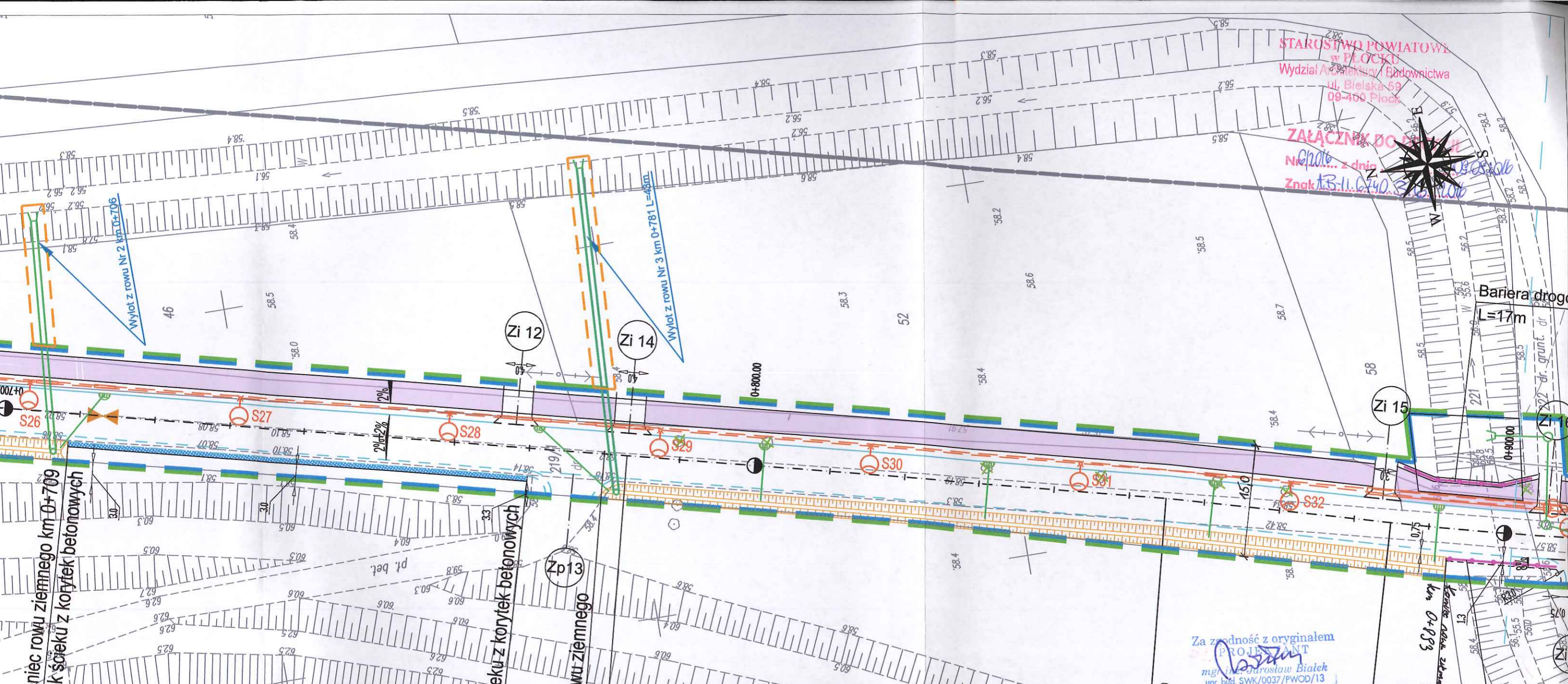
- granica mapy d/c
- Ist. budynki
- Ist. krawędzie jezdni
- Ist. ogrodzenia
- Ist. granice działek
- Ist. bramy
- Ist. furtki
- Ist. drzewa
- Ist. skarpy

OZNACZENIA INSTALACYJNE

- Ist. sieć eNN
- Ist. lampy oświetleniowe
- Ist. słupy napowietrznej linii eNN
- Ist. sieć wodociągowa
- Ist. kanały sanitarne
- Ist. linia teletechniczna
- Ist. słupy napowietrznej linii teletechnicznej

OBIEKTY PROJEKTOWANE

- Linia rozgraniczająca teren inwestycji
- Obszar oddziaływania inwestycji na środowisko
- Obszar przebudowy dróg innych kategorii
- Obszar niezbędny do realizacji inwestycji drogowej
- proj. jezdnia o nawierzchni asfaltowej
- proj. ścieżka rowerowa dwukierunkowa
- proj. chodnik
- proj. skarpy ziemne
- proj. ciąg pieszo-rowerowy z dwukierunkową ścieżką
- proj. barier drogowa skrajna
- proj. balustrada dla rowerzystów
- proj. przepusty drogowe PEHD
- proj. rów ziemny przydrożny
- proj. punkt wysoki geometrii pionowej
- proj. punkt niski geometrii pionowej
- ist. drzewa przewidziane do wycinki
- ist. krzewy przewidziane do wycinki



MAPA DO CELÓW PROJEKTOWYCH

Znaczenie kancelaryjne zgłoszenia pracy geodezyjnej		GGN-III.6640.449.2014
Leciejscowość		Bielino - Wirginia, Rydzyno
Kod jednostki ewidencyjnej	identyfikator	141912 2
	nazwa	Słupno
Kod miejscowości ewidencyjnej	identyfikator	0015
	nazwa	Rydzyno
Kod obszaru ewidencyjnego	identyfikator	0002
	nazwa	Bielino - Wirginia
Skala mapy		1:500
Nazwa układu współrzędnych		prostokątnych płaskich wysokości
		2000
		Kronsztadt 86
Znaczenie granic obszaru, który był przedmiotem aktualizacji		
Znaczenie i informacje o służebnościach gruntowych mających wpływ na zagospodarowanie gruntów, lokalizowanych w granicach projektowanej inwestycji.		
brak		
Znaczenie i symbol konturu użytku gruntowego, który nie jest ujawniony w bazie danych ewidencji gruntów i budynków		
brak		
PRZEDSIĘBIORSTWO WIELOBRANŻOWE "STAR-COM"		mgr inż. Arkadiusz Małec GEODETA UPRAWNIONY
Adres: 27-116 Kielce, ul. Datka 27/37 Data: 2016-05-07 Imię i nazwisko wykonawcy oraz data i podpis osoby reprezentującej wykonawcę		Imię i nazwisko i uprawnień oraz data i podpis geodety uprawnionego, który opracował mapę.

Podpisuje się, że niniejszy dokument został opracowany w wyniku prac geodezyjnych i kartograficznych, których rezultaty zawiera operat techniczny wpisany do ewidencji materialno-technicznego zasobu geodezyjnego i kartograficznego

Organ prowadzący państwowy zasób geodezyjny i kartograficzny: **STAROSTA PŁOCKI**

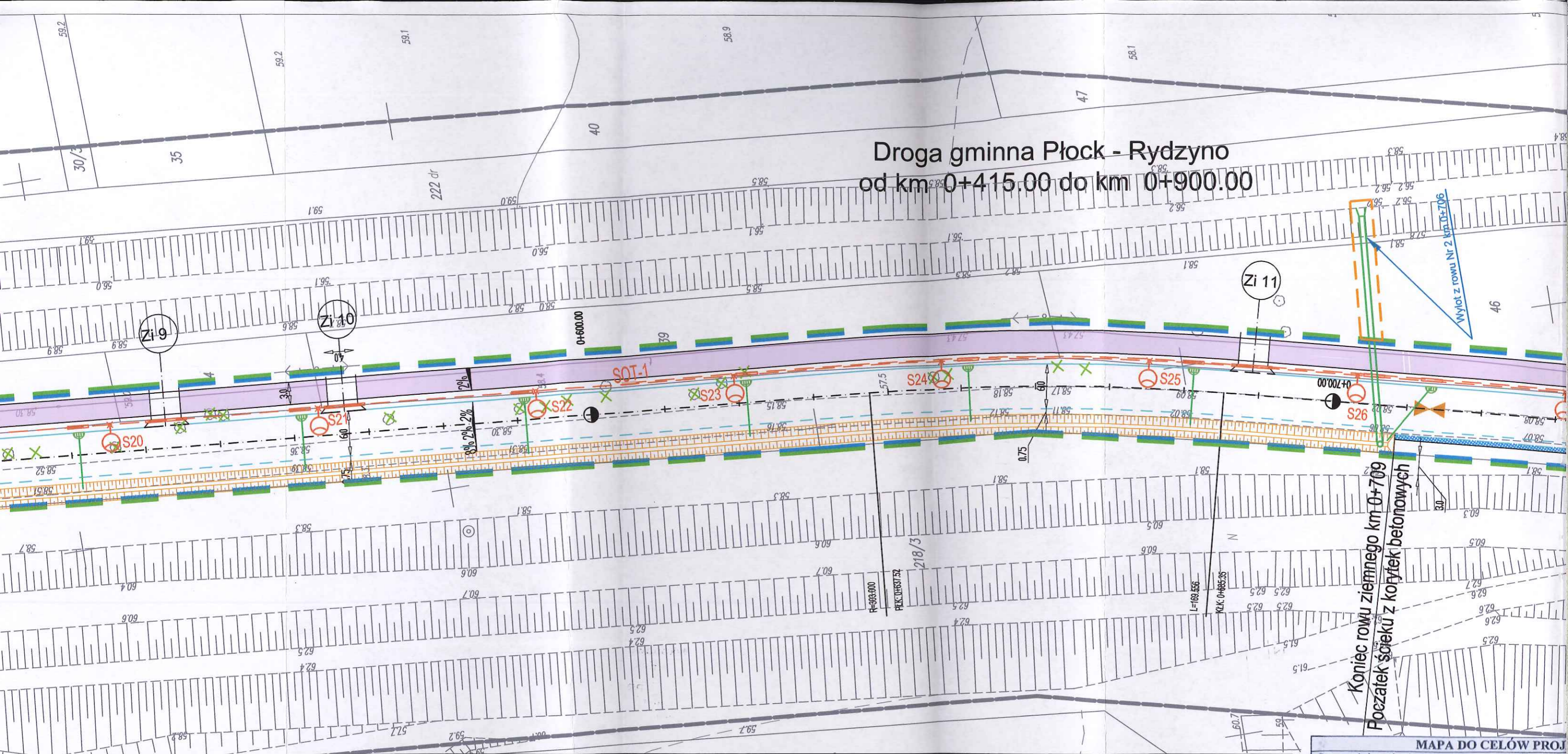
Identyfikator ewidencyjny materialno-technicznego zasobu: **P.1419**

Data wpisania operatu technicznego do ewidencji materialno-technicznego zasobu: **19.01.16**

Imię, nazwisko i podpis osoby reprezentującej organ: **mgr Edyta Błaska, Inspektor w Wydziale Geodezji i Gospodarki Nieruchomościami**

Wykonawca: Drogowa Pracownia Projektowa inż. Ewa Białek, ul. Złota 23 Kielce 25-015		Projekt zagospodarowania terenu Arkadia Mazowiecka - przebudowa i rozbudowa drogi gminnej Płock - Rydzyno, tj. od granicy Gminy Słupno do m. Rydzyno.	
Przedmiot opracowania:	mgr inż. Jarosław Białek upr.bud. SWK/0037/PWOD/13	Stadium:	Projekt budowlany
Projektował:	mgr inż. Jarosław Białek upr.bud. SWK/0037/PWOD/13	Branża:	drogowa archit. krajobrazu
Opracował:	mgr inż. Łukasz Ramiączek	Branża:	sanitarna
Sprawdziła:	inż. Ewa Białek upr.bud. SWK/0149/POOD/06	Branża:	elektryczna
Projektował:	mgr inż. Lesław Strzałka upr.bud. KL197/ 87		
Sprawdziła:	mgr inż. Bożena Komerska upr.bud. KL154/92		
Projektował:	mgr inż. Zbigniew Stachewicz upr.bud.MAZ/0393/POOE/08		
Opracował:	Tomasz Olewnik		
Sprawdził:	mgr inż. Kazimierz Ksepko upr.bud. 70/94		
Data: 05.2016	Przedmiot rysunku: Projekt zagospodarowania terenu	Skala: 1:500	Rys. nr: 2 Ark. nr: 2
<p>UWAGI:</p> <p>1. Projekt jest chroniony Prawem Autorskim (Dz.U. 94.24.83). Wszystkie informacje zawarte w tym projekcie (pokazane i opisane) stanowią integralną część firmy "Drogowa Pracownia Projektowa Ewa Białek" i nie wolno ich używać, powołać, reprodukcować i kopiować bez pisemnej zgody wyżej wymienionej firmy.</p> <p>2. Ze względu na charakter obiektu wszystkie wymiary i rzędne należy sprawdzić na budowie, a zaistniałe niezgodności pomiędzy projektem architektoniczno-budowlanym i pozostałymi opracowaniami branżowymi a stanem faktycznym należy wyjaśnić i uzgodnić z głównym projektantem.</p> <p>3. Uwagi i opisy zamieszczone w całości rysunkowej projekcie stanowią integralną część niniejszego opracowania.</p> <p>4. Niniejsze opracowanie wykonane zostało za pomocą licencjonowanego oprogramowania AutoCAD LT.</p>			

Droga gminna Płock - Rydzyno od km 0+415.00 do km 0+900.00



LEGENDA

- ### OBIEKTY ISTNIEJĄCE
- granica mapy d/c
 - Ist. budynki
 - Ist. krawężdzie jezdni
 - Ist. ogrodzenia
 - Ist. granice działek
 - Ist. bramy
 - Ist. furtki
 - Ist. drzewa
 - Ist. skarpy
- ### OZNACZENIA INSTALACYJNE
- Ist. sieć eNN
 - Ist. lampy oświetleniowe
 - Ist. słupy napowietrznej linii eNN
 - Ist. sieć wodociągowa
 - Ist. kanały sanitarne
 - Ist. linia teletechniczna
 - Ist. słupy napowietrznej linii teletechnicznej

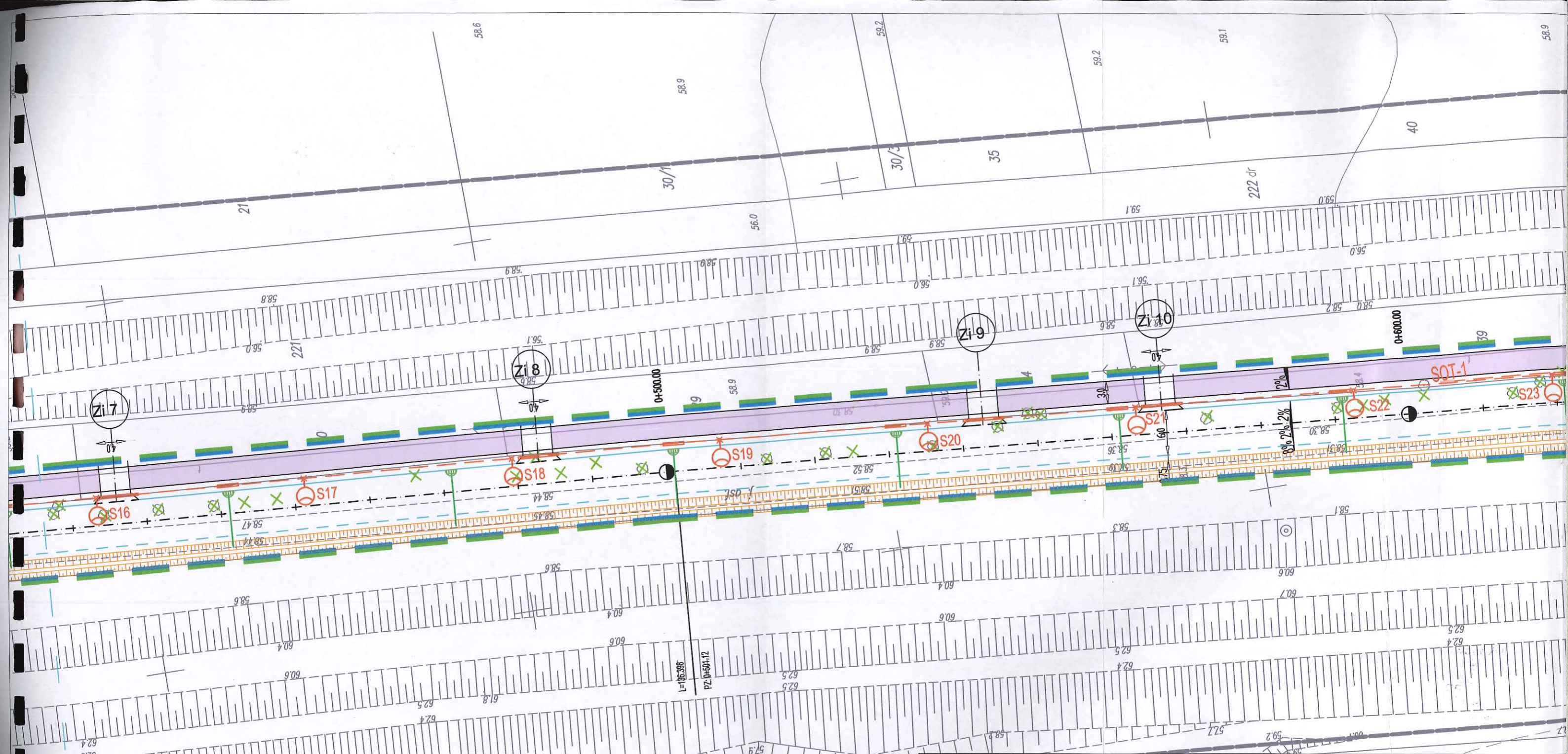
OBIEKTY PROJEKTOWANE

- Linia rozgraniczająca teren inwestycji
- Obszar oddziaływania inwestycji na środowisko
- Obszar przebudowy dróg innych kategorii
- Obszar niezbędny do realizacji inwestycji drogowej
- proj. jezdnie o nawierzchni asfaltowej
- proj. ścieżka rowerowa dwukierunkowa
- proj. chodnik
- proj. skarpy ziemne
- proj. ciąg pieszo rowerowy z dwukierunkową ścieżką
- proj. barier drogowa skrajna
- proj. balustrada dla rowerzystów
- proj. przepusty drogowe PEHD
- proj. rów ziemny przydrożny
- proj. punkt wysoki geometrii pionowej
- proj. punkt niski geometrii pionowej
- Ist. drzewa przewidziane do wycinki
- Ist. krzewy przewidziane do wycinki

SIECI PROJEKTOWANE

- 300PP - proj. przebudowa sieci wodociągowej Ø110 PE
- 0,2% - proj. kanał deszczowy
- D2.1 - proj. studnia kanalizacji deszczowej
- Wu1 - proj. wpust uliczny
- proj. wpust z przykanalikiem Ø160 PP
- SOT-3 - Projektowana szafa oświetlenia ulicznego
- Projektowane słupy oświetleniowe. Typ zostanie określony w projekcie wykonawczym.
- Projektowany przepust dla kabla oświetleniowego
- Rura Arot DVK 110/95
- Złącze kablowo pomiarowe realizowane przez Energa Operator w ramach umowy przyłączeniowej
- Nie wchodzi w zakres tego opracowania. Zostanie wydany w oddzielnym opracowaniu.
- Na rysunku pokazany informacyjnie.
- Kabel przyłącza elektrycznego realizowany przez Energa Operator w ramach umowy przyłączeniowej
- Nie wchodzi w zakres tego opracowania. Zostanie wydany w oddzielnym opracowaniu.
- Demontaż starych słupów oświetleniowych na odcinku D-G-E
- Nie wchodzi w zakres tego opracowania. Zostanie wydany w oddzielnym opracowaniu.
- Na rysunku pokazany informacyjnie.
- Zakres - demontaż opraw z wysięgnikami, przewodu oraz słupów (zgodnie z legendą) - linia tylko oświetleniowa
- Oprawa oświetleniowa 1 szt
- Słup ŻN 10 + oprawa oświetleniowa typ..... 12 szt
- Słup ŻN 10 3 szt
- projektowane drzewa
- projektowane żywopłoty formowane lub rośliny okrywowe

MAPA DO CELÓW PROJ	
Oznaczenie kancelaryjne zgłoszenia pracy geodezyjnej	
Miejscowość	identyfikator
Jednostka ewidencyjna	nazwa
Obręb ewidencyjny	identyfikator
	nazwa
Skala mapy	identyfikator
	nazwa
Nazwa układu współrzędnych	prostokątnych płaskich wysokości
Oznaczenie granic obszaru, który był przedmiotem aktualizacji	
Oznaczenie i informacje o służebnościach gruntowych mających wpływ na zagospodarowanie gruntów, zlokalizowanych w granicach projektowanej inwestycji.	
Oznaczenie i symbol konturu użytku gruntowego, który nie jest ujawniony w bazie danych ewidencji gruntów i budynków	
PRZEDSIĘBIORSTWO WIELOBRANŻOWE "STAR-COM"	
Nazwa i adres siedziby wykonawcy oraz data i podpis osoby reprezentującej wykonawcę	



LEGENDA

OBIEKTY ISTNIEJĄCE

- granica mapy d/c
- Ist. budynki
- Ist. krawężnie jezdni
- Ist. ogrodzenia
- Ist. granice działek
- Ist. bramy
- Ist. furty
- Ist. drzewa
- Ist. skarpy

OZNACZENIA INSTALACYJNE

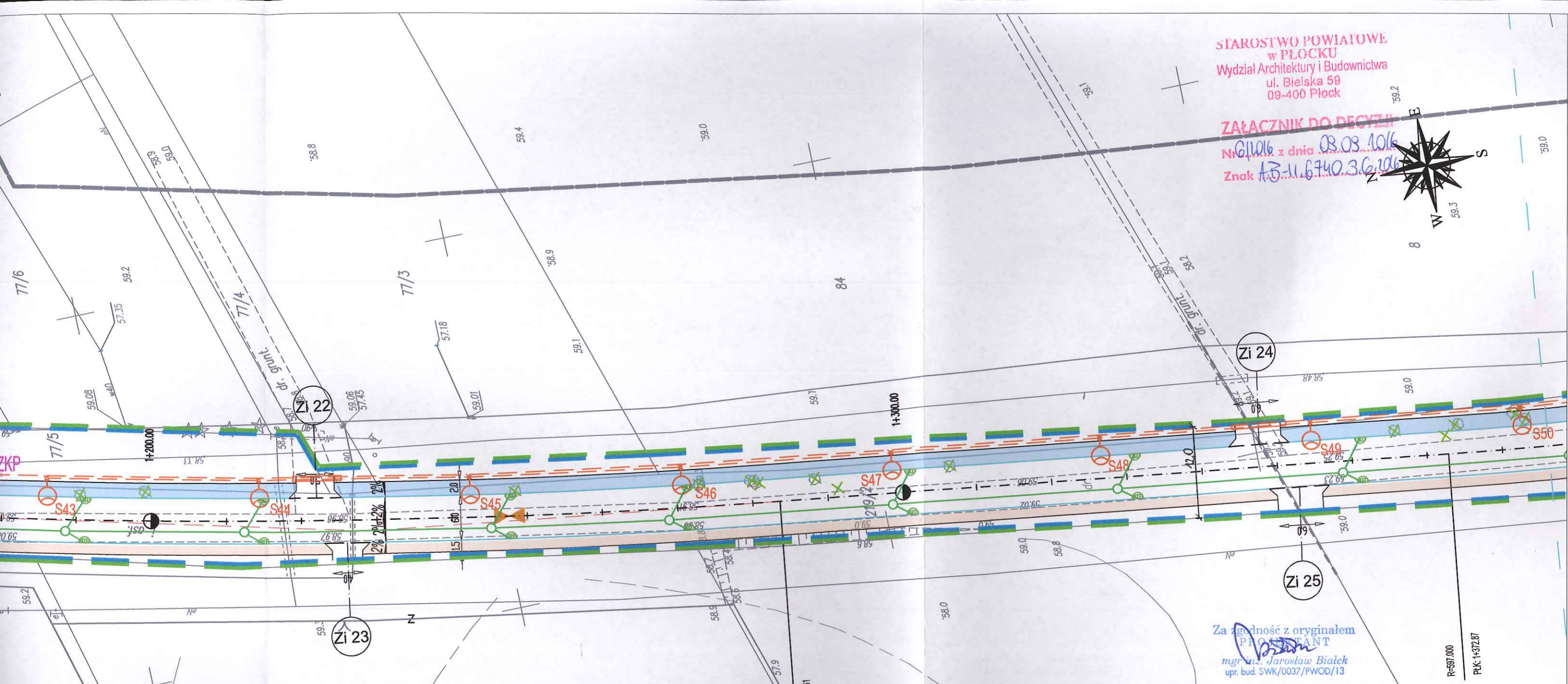
- Ist. sieć eNN
- Ist. lampy oświetleniowe
- Ist. słupy napowietrznej linii eNN
- Ist. sieć wodociągowa
- Ist. kanały sanitarne
- Ist. linia teletechniczna
- Ist. słupy napowietrznej linii teletechnicznej

OBIEKTY PROJEKTOWANE

- Linia rozgraniczająca teren inwestycji
- Obszar oddziaływania inwestycji na środowisko
- Obszar przebudowy dróg innych kategorii
- Obszar niezbędny do realizacji inwestycji drogowej
- proj. jezdnia o nawierzchni asfaltowej
- proj. ścieżka rowerowa dwukierunkowa
- proj. chodnik
- proj. skarpy ziemne
- proj. ciąg pieszo rowerowy z dwukierunkową ścieżką
- proj. barier drogowa skrajna
- proj. balustrada dla rowerzystów
- proj. przepusty drogowe PEHD
- proj. rów ziemny przydrożny
- proj. punkt wysoki geometrii pionowej
- proj. punkt niski geometrii pionowej
- ist. drzewa przewidziane do wycinki
- ist. krzewy przewidziane do wycinki

STAROSTWO POWIATOWE
w PŁOCKU
Wydział Architektury i Budownictwa
ul. Bielska 59
09-400 Plock

ZALĄCZNIK DO DECYZJI
Nr 6110/6 z dnia 08.03.2016
Znak A.3-11.6740.3.6.10/6



Za zgodność z oryginałem
PROJEKTANT
mgr inż. Jarosław Białek
upr. bud. SWK/0037/PWOD/13

R=597.000
PKK 1:372.87

CELEWYKONAWCZY	
Przedmiot opracowania	GGN-III.6640.449.2014
Identyfikator	Bielino - Wirginia, Rydzyno
Nazwa	141912 2
Identyfikator	Słupno
Nazwa	0015
Identyfikator	Rydzyno
Nazwa	0002
Identyfikator	Bielino - Wirginia
Nazwa	1:500
Identyfikator	2000
Nazwa	Kronstadt 86
Identyfikator	
Nazwa	
Identyfikator	
Nazwa	
Identyfikator	
Nazwa	
Identyfikator	
Nazwa	

Podpisuje się, że niniejszy dokument został opracowany w wyniku prac geodezyjnych i kartograficznych, których rezultaty zawiera operat techniczny wpisany do ewidencji materiałów państwowego zasobu geodezyjnego i kartograficznego

Organ prowadzący państwowy zasób geodezyjny i kartograficzny
STAROSTA PŁOCKI

Identyfikator ewidencyjny materiału zasobu - operatu technicznego
P.1419... 2015, 331

Data wpisania operatu technicznego do ewidencji materiałów zasobu
29.01.15

Imię, nazwisko i podpis osoby reprezentującej organ
up. STAROSTY

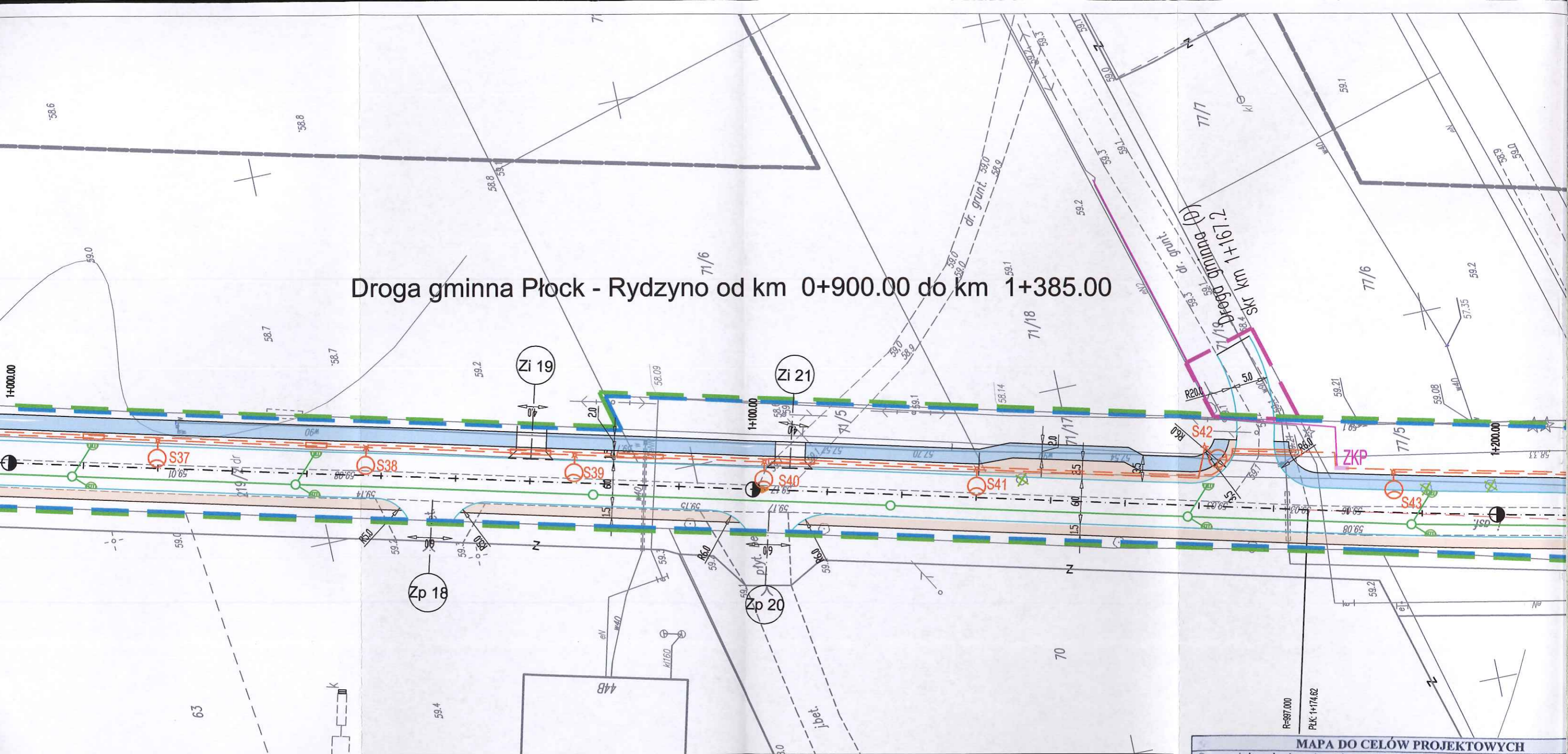
mgr Edyta Błaska
Inspektor w Wydziale Geodezji i Gospodarki Nieruchomościami

mgr inż. Arkadiusz Małec
GEODETA UPRAWNIONY
Imię i nazwisko, nr uprawnień oraz data i podpis geodety uprawnionego, który opracował mapę.

Wykonawca: Drogorobna Pracownia Projektowa inż. Ewa Białek, ul. Złota 23 Kielce 25-015	
Przedmiot opracowania:	PROJEKT ZAGOSPODAROWANIA TERENU Arkadia Mazowiecka - przebudowa i rozbudowa drogi gminnej Plock - Rydzyno, tj. od granicy Gminy Słupno do m. Rydzyno.
Projektował:	mgr inż. Jarosław Białek upr.bud. SWK/0037/PWOD/13
Opracował:	mgr inż. Łukasz Ramiączek
Sprawdziła:	inż. Ewa Białek upr.bud. SWK/0149/POOD/06
Projektował:	mgr. inż. Lesław Strzałka upr.bud. KL197/ 87
Sprawdziła:	mgr. inż. Bożena Komerska upr.bud. KL154/92
Projektował:	mgr inż. Zbigniew Stachewicz upr.bud.MAZ/0393/POOE/08
Opracował:	Tomasz Olewnik
Sprawdził:	mgr inż. Kazimierz Ksepko upr.bud. 70/94
Data:	05.2016
Przedmiot rysunku:	Projekt zagospodarowania terenu
Skala:	1:500
Rys. nr:	2
Ark. nr:	3

UWAGI:
1. Projekt jest chroniony prawem autorskim (Dz.U. 94.24.83). Wszystkie informacje zawarte w tym projekcie (pokazane i opisane) stanowią integralną część firmy "Drogorobna Pracownia Projektowa Ewa Białek" i nie wolno ich używać, reprodukcję i kopiowanie bez pisemnej zgody wyżej wymienionej firmy.
2. Ze względu na charakter obiektu wszystkie wymiary i rzędne należy sprawdzić na budowie, a wszelkie niezgodności pomiędzy projektem architektoniczno-budowlanym i pozostałymi opracowaniami branżowymi a stanem istniejącym należy wyjasnić i uzgodnić z głównym projektantem.
3. Uwagi i opisy zamieszczone w części rysunkowej projektu stanowią integralną część niniejszego opracowania.
4. Niniejsze opracowanie wykonano za pomocą licencjonowanego oprogramowania AutoCAD LT.

Droga gminna Płock - Rydzyno od km 0+900.00 do km 1+385.00



LEGENDA

- ### OBIEKTY ISTNIEJĄCE
- granica mapy d/c
 - Ist. budynki
 - Ist. krawężdzie jezdni
 - Ist. ogrodzenia
 - Ist. granice działek
 - Ist. bramy
 - Ist. furtki
 - Ist. drzewa
 - Ist. skarpy
- ### OZNACZENIA INSTALACYJNE
- Ist. sieć eNN
 - Ist. lampy oświetleniowe
 - Ist. słupy napowietrznej linii eNN
 - Ist. sieć wodociągowa
 - Ist. kanały sanitarne
 - Ist. linia teletechniczna
 - Ist. słupy napowietrznej linii teletechnicznej

OBIEKTY PROJEKTOWANE

- Linia rozgraniczająca teren inwestycji
- Obszar oddziaływania inwestycji na środowisko
- Obszar przebudowy dróg innych kategorii
- Obszar niezbędny do realizacji inwestycji drogowej
- proj. jezdnia o nawierzchni asfaltowej
- proj. ścieżka rowerowa dwukierunkowa
- proj. chodnik
- proj. skarpy ziemne
- proj. ciąg pieszo rowerowy z dwukierunkową ścieżką
- proj. barier drogowa skrajna
- proj. balustrada dla rowerzystów
- proj. przepusty drogowe PEHD
- proj. rów ziemny przydrożny
- proj. punkt wysoki geometrii pionowej
- proj. punkt niski geometrii pionowej
- ist. drzewa przewidziane do wycinki
- ist. krzewy przewidziane do wycinki

SIECI PROJEKTOWANE

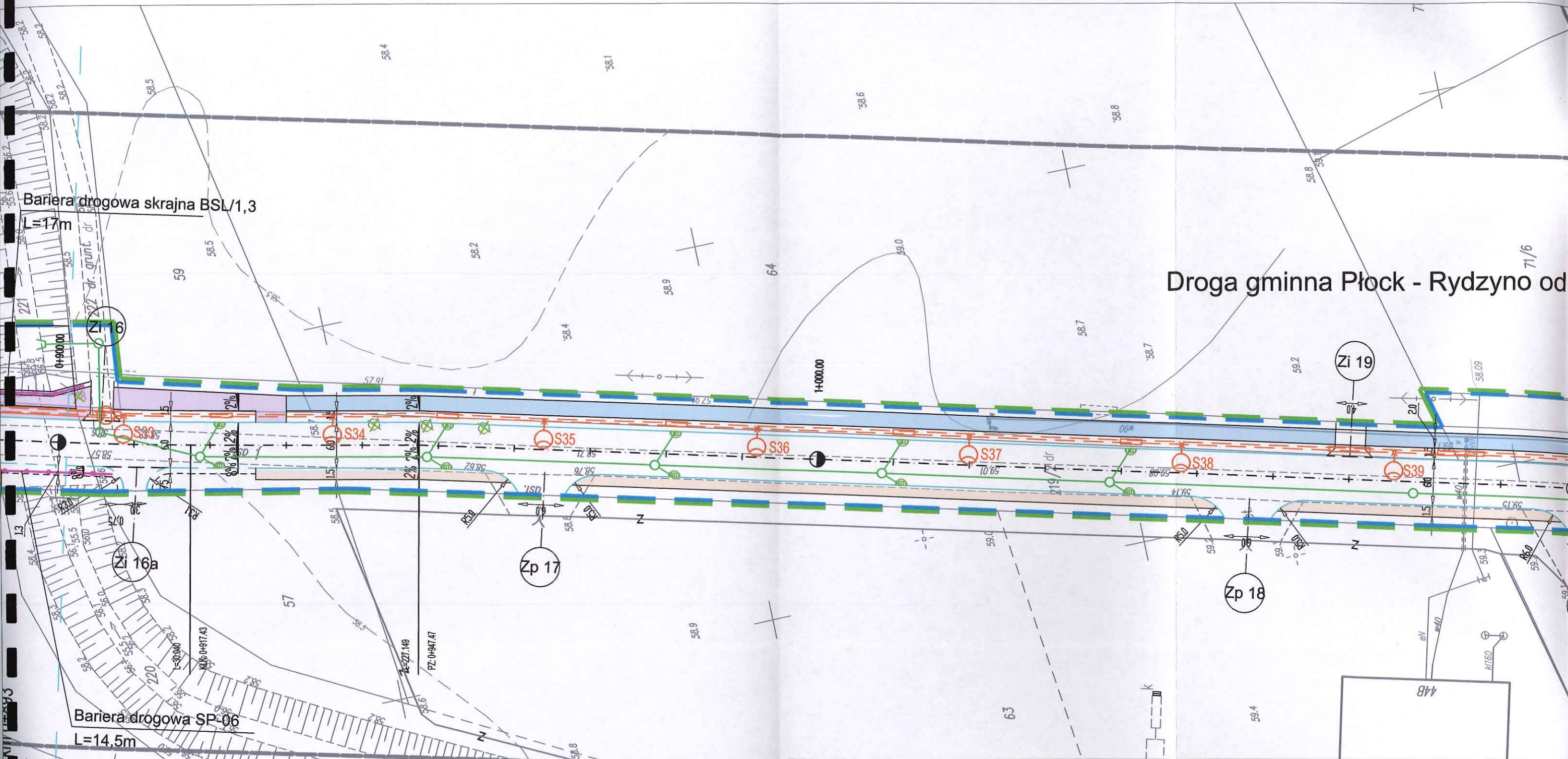
- 300PP - proj. przebudowa sieci wodociągowej Ø110 PE
- 0,2% - proj. kanał deszczowy
- D2.1 - proj. studnia kanalizacji deszczowej
- Wu1 - proj. wpust uliczny
- proj. wpust z przykanalikiem Ø160 PP
- Projektowana latarnia oświetlenia ulicznego
- Projektowana szafa oświetlenia ulicznego
- Projektowane kable oświetleniowe. Typ zostanie określony w projekcie wykonawczym.
- Projektowany przepust dla kabla oświetleniowego Rura Arot DVK 110/95
- Złącze kablowo pomiarowe realizowane przez Energa Operator w ramach umowy przyłączeniowej
- Nie wchodzi w zakres tego opracowania. Zostanie wydany w oddzielnym opracowaniu.
- Na rysunku pokazany informacyjnie.
- Kabel przyłącza elektrycznego realizowany przez Energa Operator w ramach umowy przyłączeniowej
- Nie wchodzi w zakres tego opracowania. Zostanie wydany w oddzielnym opracowaniu.
- ZKP - Demontaż starych słupów oświetleniowych na odcinku D-G-E
- Nie wchodzi w zakres tego opracowania. Zostanie wydany w oddzielnym opracowaniu.
- Na rysunku pokazany informacyjnie.
- Zakres - demontaż opraw z wysięgnikami i przewodu oraz słupów (zgodnie z legendą) - linia tylko oświetleniowa
- ⊗ - Oprawa oświetleniowa 1 szt
- ⊗ - Słup ŻN 10 + oprawa oświetleniowa typ.....12 szt
- ⊗ - Słup ŻN 10 3 szt
- ⊗ - projektowane drzewa
- ⊗ - projektowane żywopłoty formowane lub rośliny okrywowe

MAPA DO CELÓW PROJEKTOWYCH

Oznaczenie kancelaryjne zgłoszenia pracy geodezyjnej		GGN-III.6640.44	
Miejscowość		Bielino - Virginia	
Jednostka ewidencyjna	identyfikator	141912 2	
	nazwa	Słupno	
Obręb ewidencyjny	identyfikator	0015	
	nazwa	Rydzyno	
	identyfikator	0002	
		nazwa	Bielino - Wirg
Skala mapy		1:500	
Nazwa układu współrzędnych	prostokątnych płaskich	2000	
	wysokości	Kronsztadt 8	
Oznaczenie granic obszaru, który był przedmiotem aktualizacji		---	
Oznaczenie i informacje o służebnościach gruntowych mających wpływ na zagospodarowanie gruntów, zlokalizowanych w granicach projektowanej inwestycji.		brak	
Oznaczenie i symbol konturu użytku gruntowego, który nie jest ujawniony w bazie danych ewidencji gruntów i budynków		brak	

PRZEDSIĘBIORSTWO WIELOBRANŻOWE
"STAR-COM"
 ul. Dąbka 27/3
 Nazwa i imię i nazwisko wykonawcy oraz data i podpis
 NIP 950 146 91 57 REGON 148269741
 osoby reprezentującej wykonawcę

mgr inż. Arkadiusz M...
 GEODETA UPRAWNIENI...
 Imię i nazwisko, nr uprawnień oraz
 geodety uprawnionego, który oprac...



LEGENDA

OBIEKTY ISTNIEJĄCE

- granica mapy d/c
- Ist. budynki
- Ist. krawędzie jezdni
- Ist. ogrodzenia
- Ist. granice działek
- Ist. bramy
- Ist. furtki
- Ist. drzewa
- Ist. skarpy

OZNACZENIA INSTALACYJNE

- Ist. sieć eNN
- Ist. lampy oświetleniowe
- Ist. słupy napowietrznej linii eNN
- Ist. sieć wodociągowa
- Ist. kanały sanitarne
- Ist. linia teletechniczna
- Ist. słupy napowietrznej linii teletechnicznej

OBIEKTY PROJEKOWANE

- Linia rozgraniczająca teren inwestycji
- Obszar oddziaływania inwestycji na środowisko
- Obszar przebudowy dróg innych kategorii
- Obszar niezbędny do realizacji inwestycji drogowej
- proj. jezdnia o nawierzchni asfaltowej
- proj. ścieżka rowerowa dwukierunkowa
- proj. chodnik
- proj. skarpy ziemne
- proj. ciąg pieszo rowerowy z dwukierunkową ścieżką
- proj. barier drogowa skrajna
- proj. balustrada dla rowerzystów
- proj. przepusty drogowe PEHD
- proj. rów ziemny przydrożny
- proj. punkt wysoki geometrii pionowej
- proj. punkt niski geometrii pionowej
- Ist. drzewa przewidziane do wycinki
- Ist. krzewy przewidziane do wycinki

SIECI PROJEKOWANE

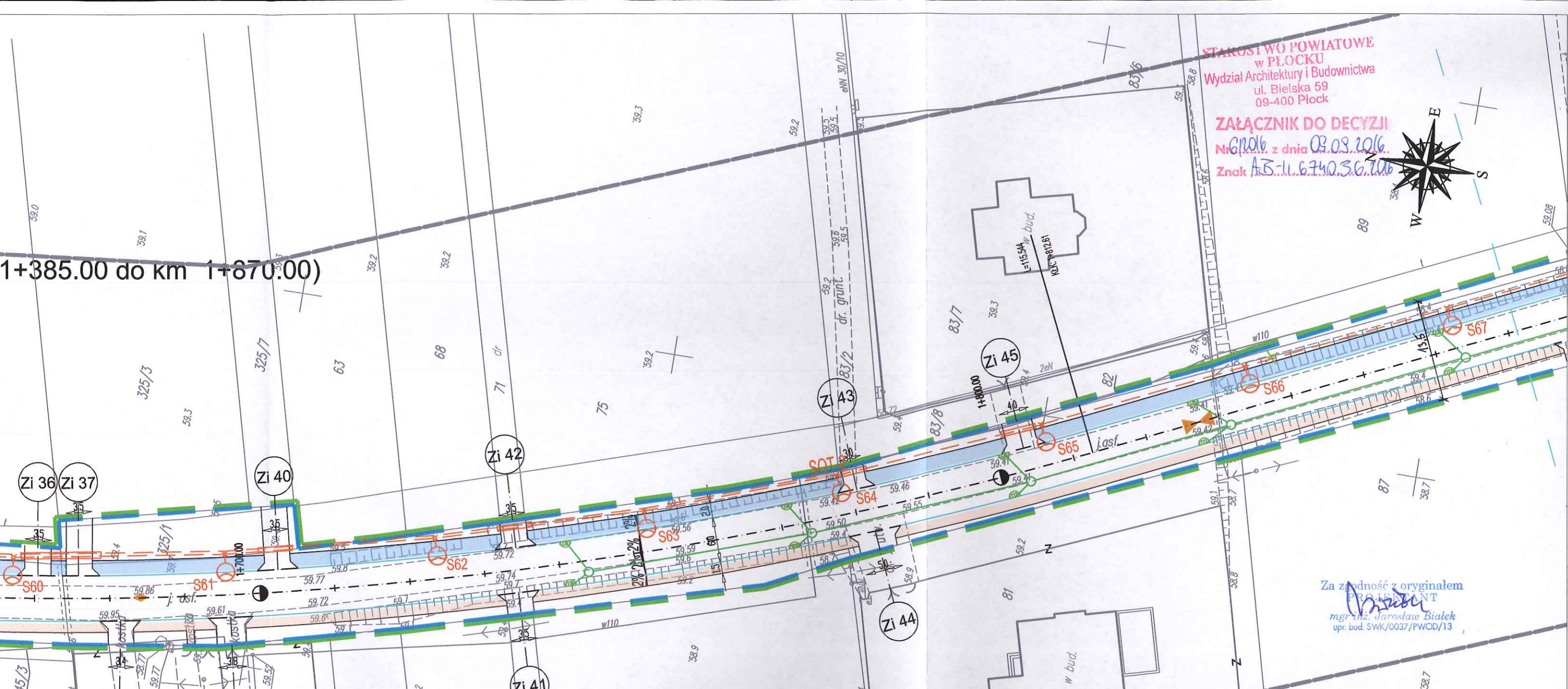
- 300PP proj. pr.
 - 0,2% proj. ka
 - D2.1 proj. stu
 - Wu1 proj. wp
 - SOT-3 proj. wp
 - ZKP - Projekto
 - Rura Aro - Projekto
 - Złącze k - Projekto
 - Nie wchc - Projekto
 - Na rysun - Projekto
 - Kabel pr - Projekto
 - Nie wchc - Projekto
- Demontaż starych słupów os.
 - Nie wchodzi w zakres tego c.
 - Na rysunku pokazany inform.
 Zakres - demontaż opraw z v.
 Oprawa oświetleniowa.
 Słup ŻN 10 + oprawa os.
 Słup ŻN 10
 projektowane d
 projektowane z

STAROSTWO POWIATOWE
w PŁOCKU
Wydział Architektury i Budownictwa
ul. Bielska 59
09-400 Płock

ZAŁĄCZNIK DO DECYZJI
Nr *610/6* z dnia *09.09.2016*
Znak *AB-11.6740.36.2016*



1+385.00 do km 1+870.00)



Za zgodność z oryginałem
mgr inż. Jarosław Białek
upr. bud. SWK/0037/PWOD/13

MAPA DO CELÓW PROJEKTOWYCH		
Oznaczenie kancelaryjne zgłoszenia pracy geodezyjnej	GGN-III.6640.449.2014	
Miejscowość	Bielino - Wirginia, Rydzyno	
Jednostka ewidencyjna	identyfikator	141912 2
	nazwa	Stupno
Obręb ewidencyjny	identyfikator	0015
	nazwa	Rydzyno
Skala mapy	identyfikator	0002
	nazwa	Bielino - Wirginia
Nazwa układu współrzędnych	prostokątnych płaskich wysokości	2000 Kronstadt 86
Oznaczenie granic obszaru, który był przedmiotem aktualizacji		---
Oznaczenie i informacje o służebnościach gruntowych mających wpływ na zagospodarowanie gruntów, zlokalizowanych w granicach projektowanej inwestycji.		brak
Oznaczenie i symbol konturu użytku gruntowego, który nie jest ujawniony w bazie danych ewidencji gruntów i budynków		brak
PRZEDSIĘBIORSTWO WIELOBRANŻOWE STAR-COM 75-310 Kielce, ul. Daleka 27/37 Nazwa i imię i nazwisko wykonawcy oraz data i podpis NIP 950 169 15 81	<i>mgr inż. Arkadiusz Małec</i> GEODETA UPRAWNIONY Wzrost 180cm Imię i nazwisko, imię i nazwisko oraz data i podpis geodety uprawnionego, który opracował mapę.	

Podważa się, że niniejszy dokument został opracowany w wyniku prac geodezyjnych i kartograficznych, których rezultaty zawiera operat techniczny wpisany do ewidencji materiałów geodezyjnych i kartograficznych

Organ prowadzący państwowy zasób geodezyjny i kartograficzny
STAROSTA PŁOCKI

Identyfikator ewidencyjny materiału zasobu - operatu technicznego
P.1419... *2015. 93/1*

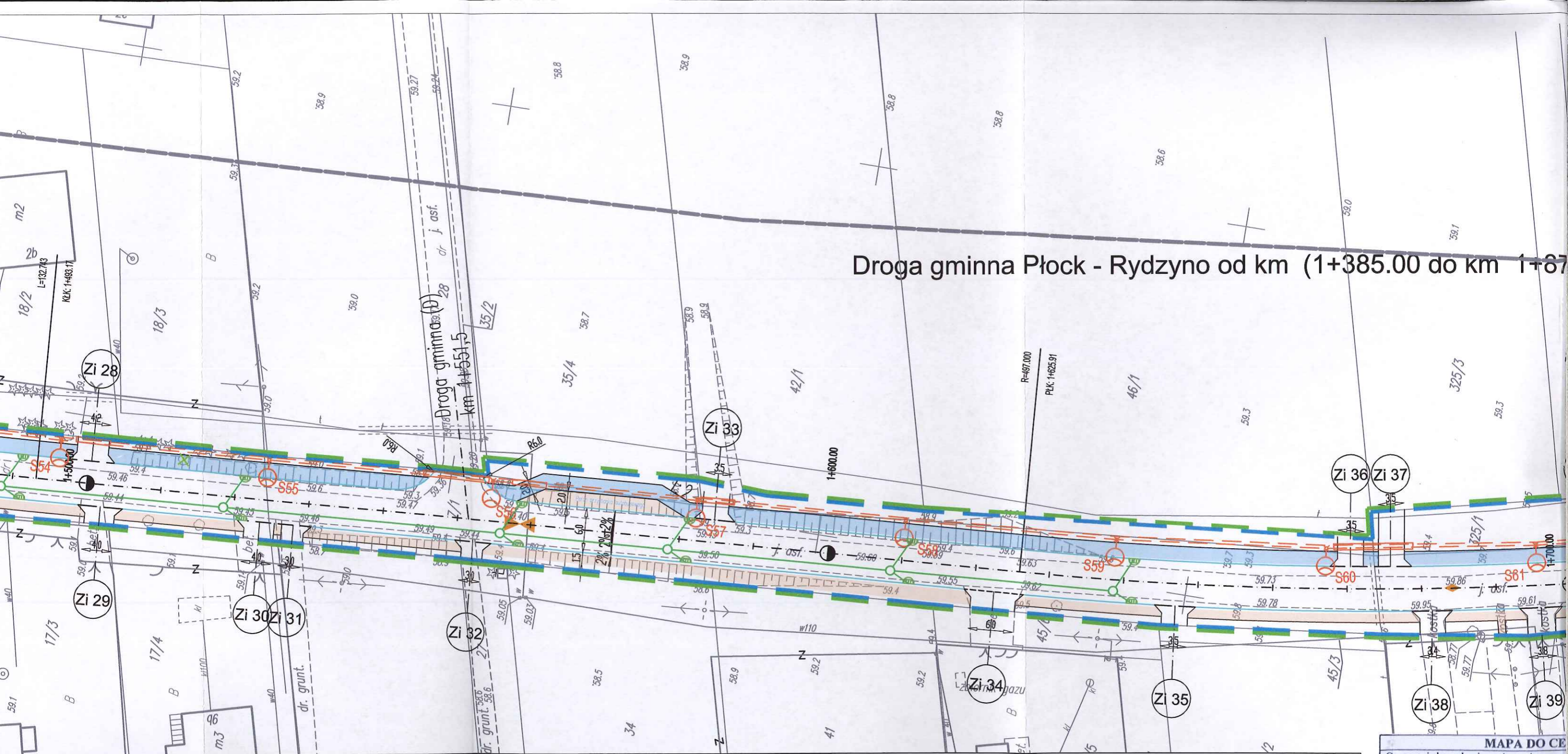
Data wpisania operatu technicznego do ewidencji materiałów zasobu
09.09.16

Imię, nazwisko i podpis osoby reprezentującej organ
up. STAROSTY
mgr Edyta Bińska
Inspektor w Wydziale Geodezji i Gospodarki Nieruchomościami

Wykonawca: Drogowo Pracownia Projektowa inż. Ewa Białek, ul. Złota 23 Kielce 25-015	
Przedmiot opracowania:	PROJEKT ZAGOSPODAROWANIA TERENU Arkadia Mazowiecka - przebudowa i rozbudowa drogi gminnej Płock - Rydzyno, tj. od granicy Gminy Słupno do m. Rydzyno.
Projektował:	mgr inż. Jarosław Białek upr.bud. SWK/0037/PWOD/13
Opracował:	mgr inż. Łukasz Ramiączek
Sprawdziła:	inż. Ewa Białek upr.bud. SWK/0149/POD/06
Projektował:	mgr. inż. Lesław Strzałka upr.bud. KL197/ 87
Sprawdziła:	mgr. inż. Bożena Komerska upr.bud. KL154/92
Projektował:	mgr inż. Zbigniew Stachewicz upr.bud.MAZ/0393/POE/08
Opracował:	Tomasz Olewnik
Sprawdził:	mgr inż. Kazimierz Ksepko upr.bud. 70/94
Data:	05.2016
Przedmiot rysunku:	Projekt zagospodarowania terenu
Skala:	1:500
Rys. nr:	2
Ark. nr:	4

UWAGI:
1. Projekt jest chroniony Prawem Autorskim (Dz.U. 94.24.83). Wszystkie informacje zawarte w tym projekcie (pokazane i opisane) stanowią integralną część firmy "Drogowo Pracownia Projektowa Ewa Białek" i nie wolno ich użyć ponownie, reprodukcję i kopię bez pisemnej zgody wyżej wymienionej firmy.
2. Za względu na charakter obiektu wszystkie umowy i rozdziny należy sprawdzić na budowie, a zaistniałe niezgodności pomiędzy projektem architektoniczno-budowlanym i pozostałymi opracowaniami branżowymi a stanem istniejącym należy wyjasnić i uzgodnić z głównym projektantem.
3. Umagi i opisy zamieszczone w części rysunkowej projektu stanowią integralną część niniejszego opracowania.
4. Niniejsze opracowanie wykonano za pomocą licencjonowanego oprogramowania AutoCAD LT.

Droga gminna Płock - Rydzyno od km (1+385.00 do km 1+87



LEGENDA

OBIEKTY ISTNIEJĄCE

- granica mapy d/c
- Ist. budynki
- Ist. krawędzie jezdni
- Ist. ogrodzenia
- Ist. granice działek
- Ist. bramy
- Ist. furtki
- Ist. drzewa
- Ist. skarpy

OZNACZENIA INSTALACYJNE

- Ist. sieć eNN
- Ist. lampy oświetleniowe
- Ist. słupy napowietrznej linii eNN
- Ist. sieć wodociągowa
- Ist. kanały sanitarne
- Ist. linia teletechniczna
- Ist. słupy napowietrznej linii teletechnicznej

OBIEKTY PROJEKTOWANE

- Linia rozgraniczająca teren inwestycji
- Obszar oddziaływania inwestycji na środowisko
- Obszar przebudowy dróg innych kategorii
- Obszar niezbędny do realizacji inwestycji drogowej
- proj. jezdnia o nawierzchni asfaltowej
- proj. ścieżka rowerowa dwukierunkowa
- proj. chodnik
- proj. skarpy ziemne
- proj. ciąg pieszo rowerowy z dwukierunkową ścieżką
- proj. barier drogowa skrajna
- proj. balustrada dla rowerzystów
- proj. przepusty drogowe PEHD
- proj. rów ziemny przydrożny
- proj. punkt wysoki geometrii pionowej
- proj. punkt niski geometrii pionowej
- ist. drzewa przewidziane do wycinki
- ist. krzewy przewidziane do wycinki

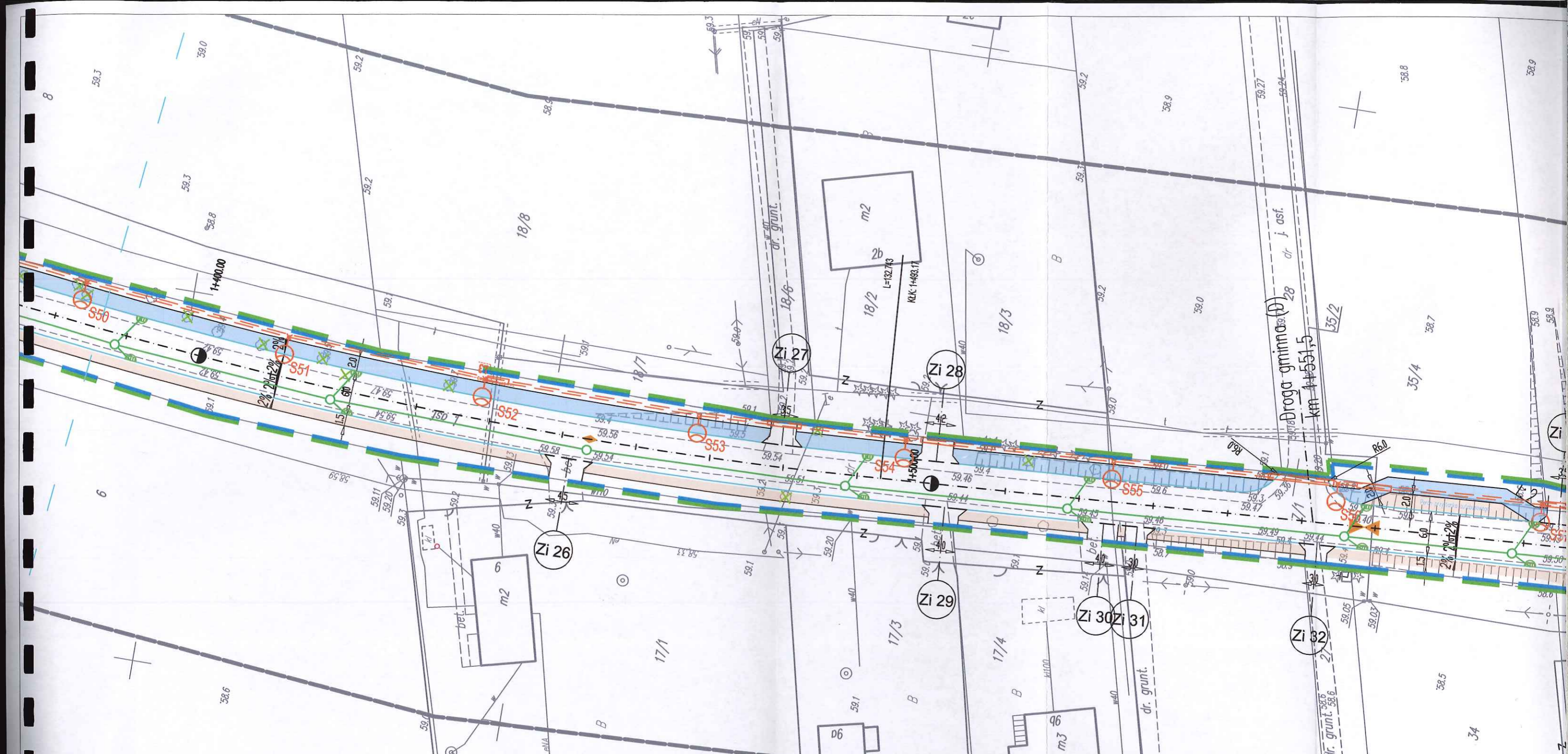
SIECI PROJEKTOWANE

- 300PP - proj. przebudowa sieci wodociągowej Ø110 PE
- 0,2% - proj. kanał deszczowy
- D2.1 - proj. studnia kanalizacji deszczowej
- Wu1 - proj. wpust uliczny
- SOT-3 - proj. wpust z przykanalikiem Ø160 PP
- Projektowana latarnia oświetlenia ulicznego
- Projektowana szafa oświetlenia ulicznego
- Projektowane kable oświetleniowe. Typ zostanie określony w projekcie wykonawczym.
- Projektowany przepust dla kabla oświetleniowego
- Rura Arot DVK 110/95
- Złącze kablowo pomiarowe realizowane przez Energa Operator w ramach umowy przyłączeniowej
- Nie wchodzi w zakres tego opracowania. Zostanie wydany w oddzielnym opracowaniu.
- Na rysunku pokazany informacyjnie.
- Kabel przyłącza elektrycznego realizowany przez Energa Operator w ramach umowy przyłączeniowej
- Nie wchodzi w zakres tego opracowania. Zostanie wydany w oddzielnym opracowaniu.
- ZPK - Demontaż starych słupów oświetleniowych na odcinku D-G-E
- Nie wchodzi w zakres tego opracowania. Zostanie wydany w oddzielnym opracowaniu.
- Na rysunku pokazany informacyjnie.
- Zakres - demontaż opraw z wysięgnikami, przewodu oraz słupów (zgodnie z legendą) - linia tylko oświetleniowa
- ⊗ - Oprawa oświetleniowa 1 szt
- ⊗ - Słup ŻN 10 + oprawa oświetleniowa typ.....12 szt
- ⊗ - Słup ŻN 10 3 szt
- ⊗ - projektowane drzewa
- ⊗ - projektowane żywopłoty formowane lub rośliny okrywowe

MAPA DO CE

Oznaczenie kancelaryjne zgłoszenia pracy	
Miejscowość	identyfikacja nazwa
Jednostka ewidencyjna	identyfikacja nazwa
Obręb ewidencyjny	identyfikacja nazwa
Skala mapy	prostokąt wysokości
Nazwa układu współrzędnych	
Oznaczenie granic obszaru, który był przed aktualizacją	
Oznaczenie i informacje o służebnościach grunty mających wpływ na zagospodarowanie gruntu zlokalizowanych w granicach projektowanej	
Oznaczenie i symbol konturu użytku gruntu jest ujawniony w bazie danych ewidencji gruntów i budynków	

PRZEDSIĘBIORSTWO WIELOBRANŻOWE
"STAR-COM"
 Nazwa i imię i nazwisko wykonawcy oraz data i NIP
 osoby reprezentującej wykonawcę



LEGENDA

OBIEKTY ISTNIEJĄCE

- granica mapy d/c
- Ist. budynki
- Ist. krawędzie jezdni
- Ist. ogrodzenia
- Ist. granice działek
- Ist. bramy
- Ist. furtki
- Ist. drzewa
- Ist. skarpy

OZNACZENIA INSTALACYJNE

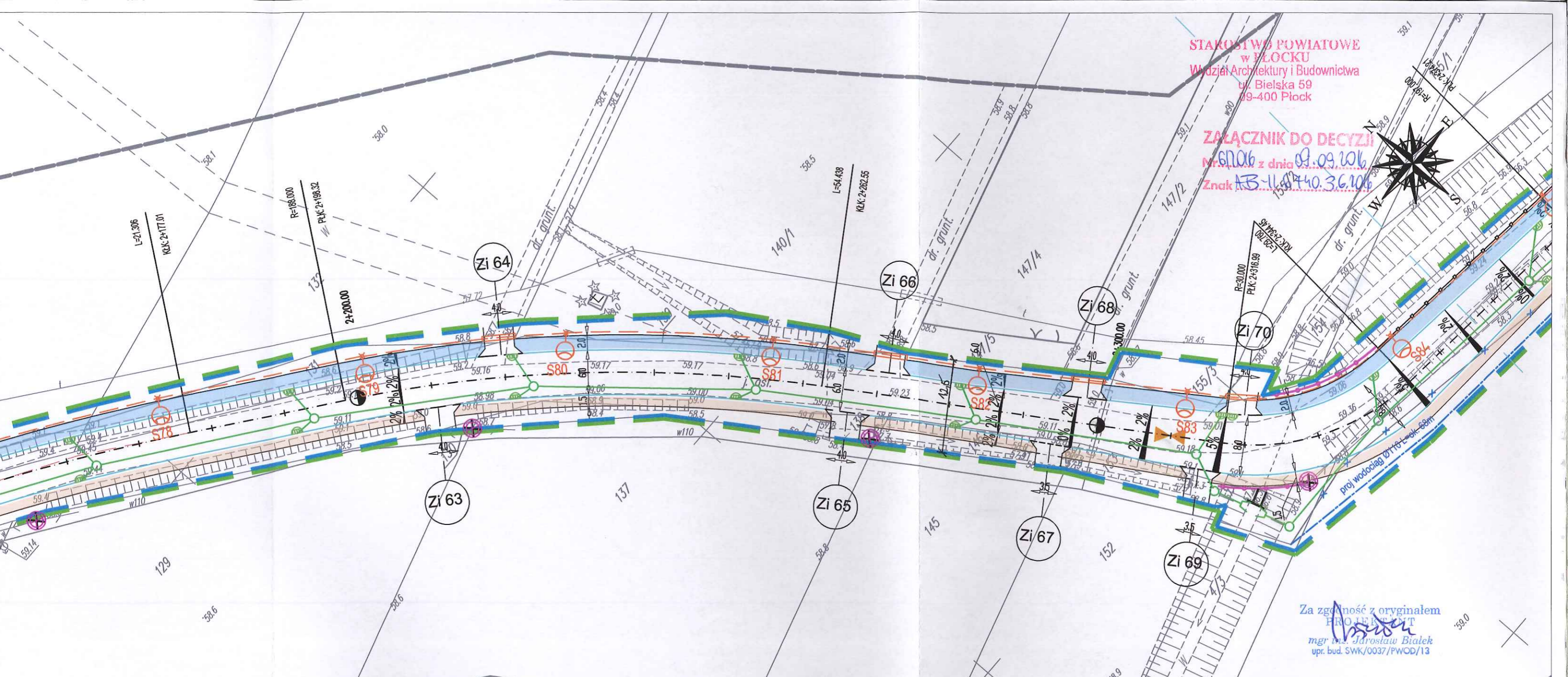
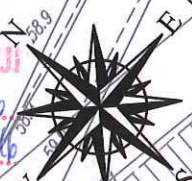
- Ist. sieć eNN
- Ist. lampy oświetleniowe
- Ist. słupy napowietrznej linii eNN
- Ist. sieć wodociągowa
- Ist. kanały sanitarne
- Ist. linia teletechniczna
- Ist. słupy napowietrznej linii teletechnicznej

OBIEKTY PROJEKTOWANE

- Linia rozgraniczająca teren inwestycji
- Obszar oddziaływania inwestycji na środowisko
- Obszar przebudowy dróg innych kategorii
- Obszar niezbędny do realizacji inwestycji
- proj. jezdnia o nawierzchni asfaltowej
- proj. ścieżka rowerowa dwukierunkowa
- proj. chodnik
- proj. skarpy ziemne
- proj. ciąg pieszo rowerowy z dwukierunkową ścieżką rowerową
- proj. barier drogowa skrajna
- proj. balustrada dla rowerzystów
- proj. przepusty drogowe PEHD
- proj. rów ziemny przydrożny
- proj. punkt wysoki geometrii pionowej
- proj. punkt niski geometrii pionowej
- Ist. drzewa przewidziane do wycinki
- Ist. krzewy przewidziane do wycinki

STAROSTWO POWIATOWE
w PŁOCKU
Wydział Architektury i Budownictwa
ul. Bielska 59
09-400 Plock

ZALĄCZNIK DO DECYZJI
Nr. 620/06 z dnia 09.09.2016
Znak RB-11.61740.36.2016



Za zgodność z oryginałem
mgr inż. Jarosław Białek
upr. bud. SWK/0037/PWOD/13

MAPA DO CELÓW PROJEKTOWYCH			
Oznaczenie kancelaryjne zgłoszenia pracy geodezyjnej		GGN-III.6640.449.2014	
Miejscowość		Bielino - Wirginia, Rydzyno	
Jednostka ewidencyjna	identyfikator	141912 2	
	nazwa	Słupno	
Obręb ewidencyjny	identyfikator	0015	
	nazwa	Rydzyno	
	identyfikator	0002	
		nazwa	Bielino - Wirginia
Skala mapy	prostokątnych płaskich wysokości	1:500	
Nazwa układu współrzędnych		2000	
		Kronsztadt 86	
Oznaczenie granic obszaru, który był przedmiotem aktualizacji			
Oznaczenie i informacje o służebnościach gruntowych mających wpływ na zagospodarowanie gruntów, zlokalizowanych w granicach projektowanej inwestycji.		brak	
Oznaczenie i symbol konturu użytku gruntowego, który nie jest ujawniony w bazie danych ewidencji gruntów i budynków		brak	
PRZEDSIĘBIORSTWO WIELOBRANŻOWE STAR-COM ul. Dąbka 27/3 09-400 Plock NIP 958 146 81 57 REGON 142963016 osoby reprezentującej wykonawcę		mgr inż. Arkadiusz Malec GEODETA UPRAWNIONY NEUDP. ZAW. 18098 Imię i nazwisko, nr. uprawnień oraz data i podpis geodety uprawnionego, który opracował mapę.	

Poświadczam, że niniejszy dokument został opracowany w wyniku prac geodezyjnych i kartograficznych, których rezultaty zawiera operat techniczny wpisany do ewidencji materiałów geodezyjnego i kartograficznego

Organ prowadzący państwowy zasób geodezyjny i kartograficzny
STAROSTA PŁOCKI

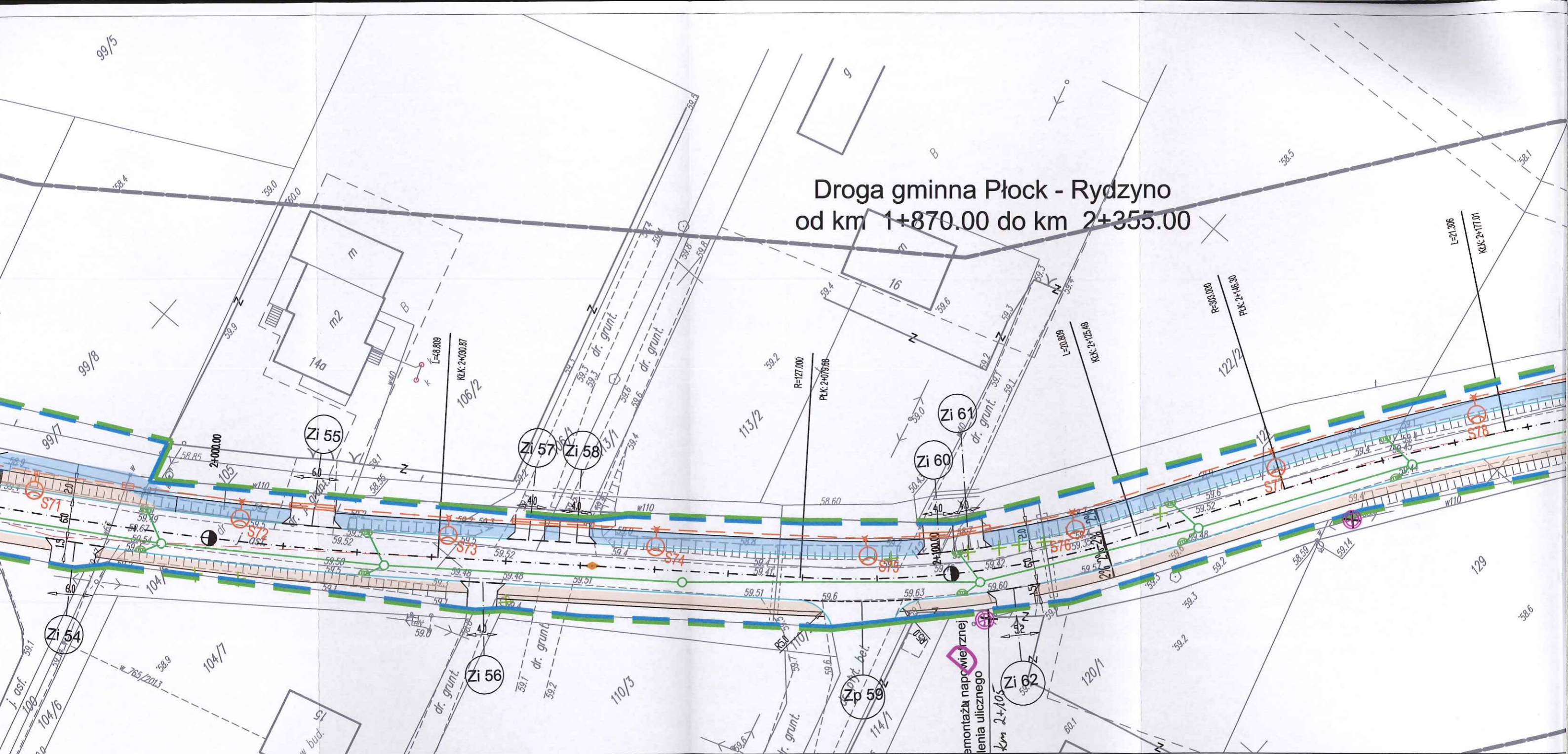
Identyfikator ewidencyjny materiału zasobu - operatu technicznego
P.1419... *WMS. 93A*

Data wpisania operatu technicznego do ewidencji materiałów zasobu
09.01.16

Imię, nazwisko i podpis osoby reprezentującej organ
mgr Edyta Błaska
Inspektor w Wydziale Geodezji i Gospodarki Niezależnościami

Wykonawca: Drogowa Pracownia Projektowa inż. Ewa Białek, ul. Złota 23 Kielce 25-015		Projekt zagospodarowania terenu Arkadia Mazowiecka - przebudowa i rozbudowa drogi gminnej Plock - Rydzyno, tj. od granicy Gminy Słupno do m. Rydzyno.	
Przedmiot opracowania:			
Projektował:	mgr inż. Jarosław Białek upr. bud. SWK/0037/PWOD/13	<i>[Signature]</i>	Stadium: Projekt budowlany
Opracował:	mgr inż. Łukasz Ramiączek	<i>[Signature]</i>	Branża: drogowa archit. krajobrazu
Sprawdziła:	inż. Ewa Białek upr. bud. SWK/0149/POOD/06	<i>[Signature]</i>	
Projektował:	mgr. inż. Lesław Strzałka upr. bud. KL197/ 87	<i>[Signature]</i>	Branża: sanitarna
Sprawdziła:	mgr. inż. Bożena Komerska upr. bud. KL154/92	<i>[Signature]</i>	
Projektował:	mgr inż. Zbigniew Stachewicz upr. bud. MAZ/0393/POOE/08	<i>[Signature]</i>	Branża: elektryczna
Opracował:	Tomasz Olewnik	<i>[Signature]</i>	
Sprawdził:	mgr inż. Kazimierz Ksepko upr. bud. 70/94	<i>[Signature]</i>	
Data:	05.2016	Przedmiot rysunku: Projekt zagospodarowania terenu	Skala: Rys. nr: Ark. nr: 1:500 2 5
<p>UWAGI:</p> <p>1. Projekt jest chroniony Prawem Autorskim (Dz.U. 94.24.83). Wszystkie informacje zawarte w tym projekcie (pokazane i opisane) stanowią integralną część firmy "Drogowa Pracownia Projektowa Ewa Białek" i nie wolno ich użyć ponownie, reprodukować i kopiować bez pisemnej zgody wyżej wymienionej firmy.</p> <p>2. Ze względu na charakter obiektu wszystkie wymiary i rzędne należy sprawdzić na budowie, a zaistniałe niezgodności pomiędzy projektem architektoniczno-budowlanym i pozostałymi opracowaniami branżowymi a stanem istniejącym należy wyjasnić i uzgodnić z głównym projektantem.</p> <p>3. Uwagi i opisy zamieszczone w części rysunkowej projektu stanowią integralną część niniejszego opracowania.</p> <p>4. Niniejsze opracowanie wykonano za pomocą licencjonowanego oprogramowania AutoCAD Lt.</p>			

Droga gminna Płock - Rydzyno od km 1+870.00 do km 2+355.00



LEGENDA

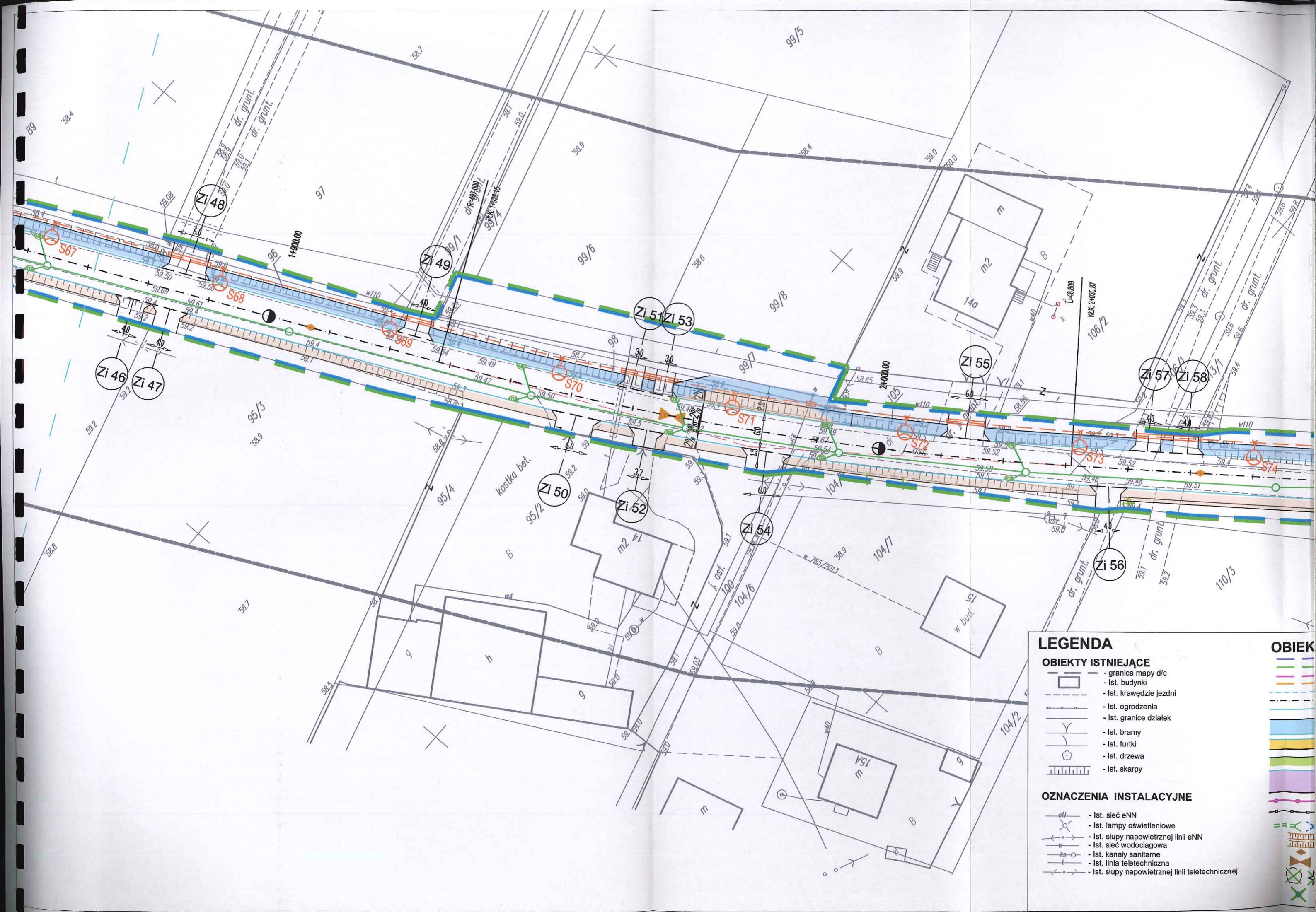
- OBIEKTY ISTNIEJĄCE**
- granica mapy d/c
 - Ist. budynki
 - Ist. krawędzie jezdni
 - Ist. ogrodzenia
 - Ist. granice działek
 - Ist. bramy
 - Ist. furtki
 - Ist. drzewa
 - Ist. skarpy
- OZNACZENIA INSTALACYJNE**
- Ist. sieć eNN
 - Ist. lampy oświetleniowe
 - Ist. słupy napowietrznej linii eNN
 - Ist. sieć wodociągowa
 - Ist. kanały sanitarne
 - Ist. linia teletechniczna
 - Ist. słupy napowietrznej linii teletechnicznej

OBIEKTY PROJEKTOWANE

- Linia rozgraniczająca teren inwestycji
- Obszar oddziaływania inwestycji na środowisko
- Obszar przebudowy dróg innych kategorii
- Obszar niezbędny do realizacji inwestycji drogowej
- proj. jezdnie o nawierzchni asfaltowej
- proj. ścieżka rowerowa dwukierunkowa
- proj. chodnik
- proj. skarpy ziemne
- proj. ciąg pieszo rowerowy z dwukierunkową ścieżką
- proj. barier drogowa skrajna
- proj. balustrada dla rowerzystów
- proj. przepusty drogowe PEHD
- proj. rów ziemny przydrożny
- proj. punkt wysoki geometrii pionowej
- proj. punkt niski geometrii pionowej
- ist. drzewa przewidziane do wycinki
- ist. krzewy przewidziane do wycinki

SIECI PROJEKTOWANE

- proj. przebudowa sieci wodociągowej Ø110 PE
 - proj. kanał deszczowy
 - proj. studnia kanalizacji deszczowej
 - proj. wpust uliczny
 - proj. wpust z przykanalikiem Ø160 PP
 - Projektowana latarnia oświetlenia ulicznego
 - Projektowane kable oświetleniowe. Typ zostanie określony w projekcie wykonawczym.
 - Projektowany przepust dla kabla oświetleniowego
 - Rura Arot DVK 110/95
 - Złącze kablowo pomiarowe realizowane przez Energa Operator w ramach umowy przyłączeniowej
 - Nie wchodzi w zakres tego opracowania. Zostanie wydany w oddzielnym opracowaniu.
 - Na rysunku pokazany informacyjnie.
 - Kabel przyłącza elektrycznego realizowany przez Energa Operator w ramach umowy przyłączeniowej
 - Nie wchodzi w zakres tego opracowania. Zostanie wydany w oddzielnym opracowaniu.
- Demontaż starych słupów oświetleniowych na odcinku D-G-E**
- Nie wchodzi w zakres tego opracowania. Zostanie wydany w oddzielnym opracowaniu.
 - Na rysunku pokazany informacyjnie.
- Zakres - demontaż opraw z wysięgnikami, przewodu oraz słupów (zgodnie z legendą) - linia tylko oświetleniowa**
- Oprawa oświetleniowa 1 szt
 - Słup ŻN 10 + oprawa oświetleniowa typ..... 12 szt
 - Słup ŻN 10 3 szt
 - projektowane drzewa
 - projektowane żywopłoty formowane lub rośliny okrywowe



LEGENDA

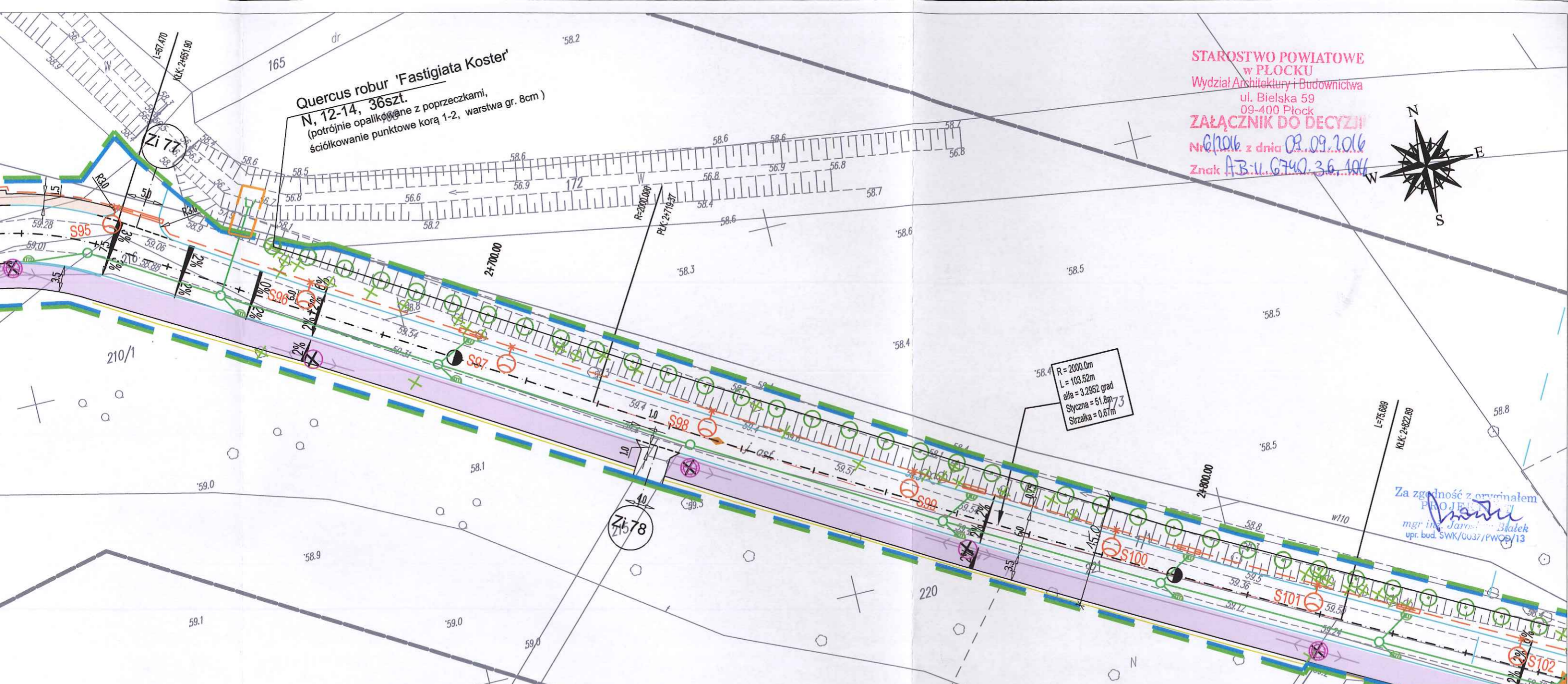
OBIEKTY ISTNIEJĄCE

- granica mapy d/c
- Ist. budynki
- Ist. krawędzie jezdni
- Ist. ogrodzenia
- Ist. granice działek
- Ist. bramy
- Ist. furtki
- Ist. drzewa
- Ist. skarpy

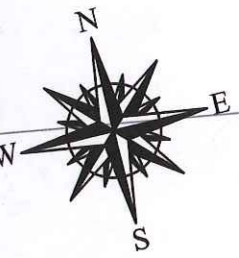
OZNACZENIA INSTALACYJNE

- Ist. sieć eNN
- Ist. lampy oświetleniowe
- Ist. słupy napowietrznej linii eNN
- Ist. sieć wodociągowa
- Ist. kanały sanitarne
- Ist. linia teletechniczna
- Ist. słupy napowietrznej linii teletechnicznej

OBIEK



STAROSTWO POWIATOWE
w PŁOCKU
Wydział Architektury i Budownictwa
ul. Bielska 59
09-400 Płock
ZAŁĄCZNIK DO DECYZJI
Nr 6/2016 z dnia 09.09.2016
Znak AB.U.6740.3.6.106



Za zgodność z oryginałem
mgr inż. Jarosław Białek
upr. bud. SWK/0037/PWOD/13

MAPA DO CELÓW PROJEKTOWYCH		
Oznaczenie kancelaryjne zgłoszenia pracy geodezyjnej	GGN-III.6640.449.2014	
Miejscowość	Bielino - Wirginia, Rydzyno	
Jednostka ewidencyjna	identyfikator	141912 2
	nazwa	Słupno
Obręb ewidencyjny	identyfikator	0015
	nazwa	Rydzyno
Nazwa układu współrzędnych	identyfikator	0002
	nazwa	Bielino - Wirginia
Skala mapy	1:500	
Nazwa układu współrzędnych	prostokątnych płaskich	2000
	wysokości	Kronsztadt 86
Oznaczenie granic obszaru, który był przedmiotem aktualizacji	---	
Oznaczenie i informacje o służebnościach gruntowych mających wpływ na zagospodarowanie gruntów, zlokalizowanych w granicach projektowanej inwestycji.	brak	
Oznaczenie i symbol konturu użytku gruntowego, który nie jest ujawniony w bazie danych ewidencji gruntów i budynków	brak	
PRZEDSIĘBIORSTWO WIELOBRANŻOWE "STAR-COM" Kielce, ul. Dąbka 27/37 NIP 950.146.111.1	mgr inż. Arkadiusz Małek GEODETA UPRAWNIONY NIP 950.146.111.1	

Podważa się, że niniejszy dokument został opracowany w wyniku prac geodezyjnych i kartograficznych, których rezultaty zawiera operat techniczny wpisany do ewidencji materialów państwowego zasobu geodezyjnego i kartograficznego

Organ prowadzący państwowy zasób geodezyjny i kartograficzny
STAROSTA PŁOCKI

Identyfikator ewidencyjny materialu zasobu - operatu technicznego
P.1419 - 2015.93A

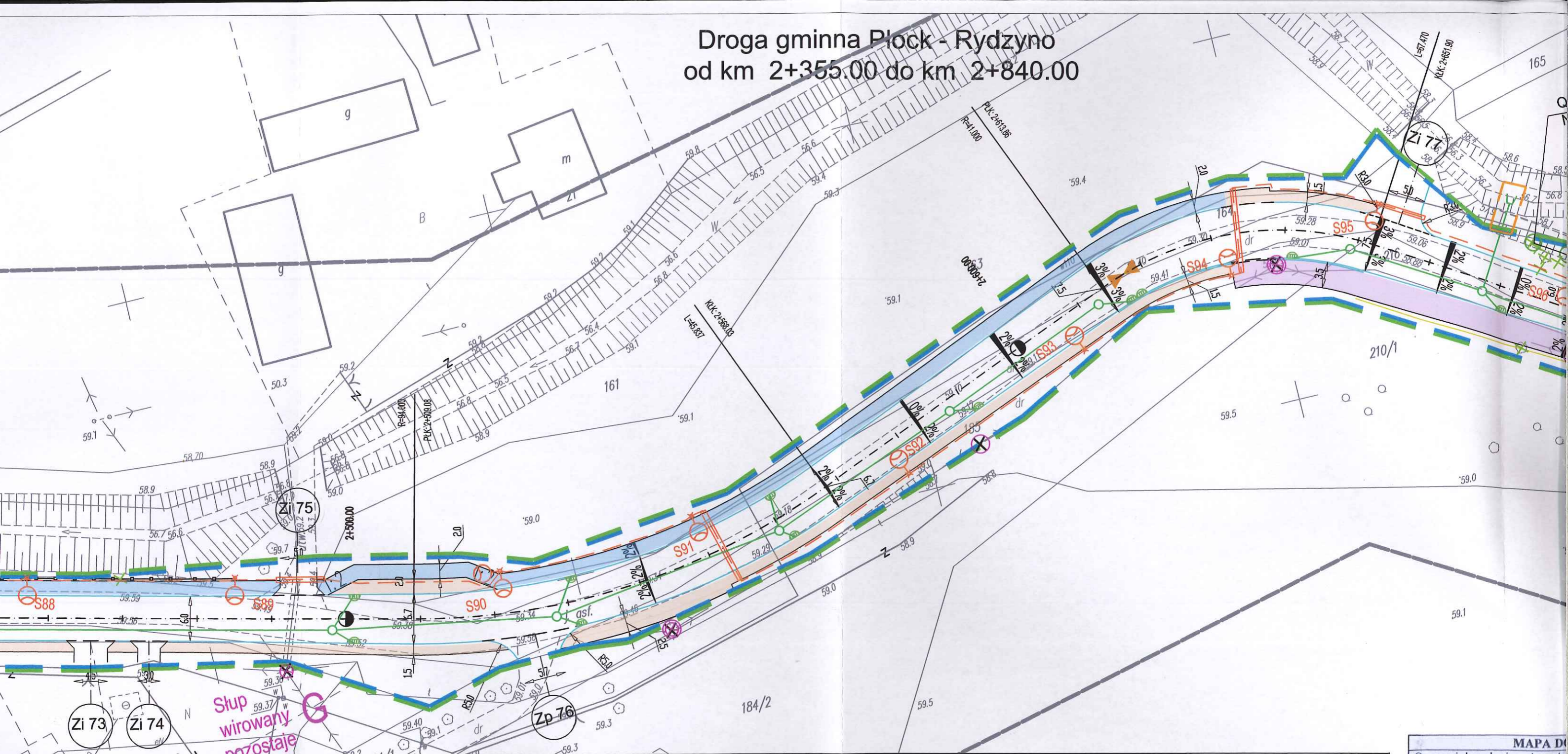
Data wpisania operatu technicznego do ewidencji materialów zasobu
29.01.16

Imię, nazwisko i podpis osoby reprezentującej organ
mgr Edyta Bińska
Inspektor w Wydziale Geodezji i Gospodarki Nieruchomościami

Wykonawca: Drogorobna Pracownia Projektowa inż. Ewa Białek, ul. Złota 23 Kielce 25-015	
Przedmiot opracowania:	PROJEKT ZAGOSPODAROWANIA TERENU Arkadia Mazowiecka - przebudowa i rozbudowa drogi gminnej Płock - Rydzyno, tj. od granicy Gminy Słupno do m. Rydzyno.
Projektował:	mgr inż. Jarosław Białek upr.bud. SWK/0037/PWOD/13
Opracował:	mgr inż. Łukasz Ramiączek
Sprawdziła:	inż. Ewa Białek upr.bud. SWK/0149/POOD/06
Projektował:	mgr. inż. Lesław Strzałka upr.bud. KL197/ 87
Sprawdziła:	mgr. inż. Bożena Komerska upr.bud. KL154/92
Projektował:	mgr inż. Zbigniew Stachewicz upr.bud.MAZ/0393/POOE/08
Opracował:	Tomasz Olewnik
Sprawdził:	mgr inż. Kazimierz Ksepko upr.bud. 70/94
Data:	05.2016
Przedmiot rysunku:	Projekt zagospodarowania terenu
Skala:	1:500
Rys. nr:	2
Ark. nr:	6

UWAGI:
1. Projekt jest chroniony prawem autorskim (Dz.U. 94.24.83). Wszystkie informacje zawarte w tym projekcie (pokazane i opisane) stanowią integralną część firmy "Drogorobna Pracownia Projektowa Ewa Białek" i nie wolno ich użyć ponownie, reprodukcję i kopię bez pisemnej zgody wyżej wymienionej firmy.
2. Ze względu na charakter obiektu wszystkie wymiary i rzędne należy sprawdzić na budowie, a zaistniałe niezgodności pomiędzy projektem architektoniczno-budowlanym i pozostałymi opracowaniami branżowymi a stanem istniejącym należy wyjaśnić i uzgodnić z głównym projektantem.
3. Uwagi i opisy zamieszczone w części rysunkowej projektu stanowią integralną część niniejszego opracowania.
4. Niniejsze opracowanie wykonano za pomocą licencjonowanego oprogramowania AutoCAD LT.

Droga gminna Plock - Rydzyno od km 2+355.00 do km 2+840.00



OBIEKTY ISTNIEJĄCE

- granica mapy d/c
- Ist. budynki
- Ist. krawędzie jezdni
- Ist. ogrodzenia
- Ist. granice działek
- Ist. bramy
- Ist. furtki
- Ist. drzewa
- Ist. skarpy

OZNACZENIA INSTALACYJNE

- Ist. sieć eNN
- Ist. lampy oświetleniowe
- Ist. słupy napowietrznej linii eNN
- Ist. sieć wodociągowa
- Ist. kanały sanitarne
- Ist. linia teletechniczna
- Ist. słupy napowietrznej linii teletechnicznej

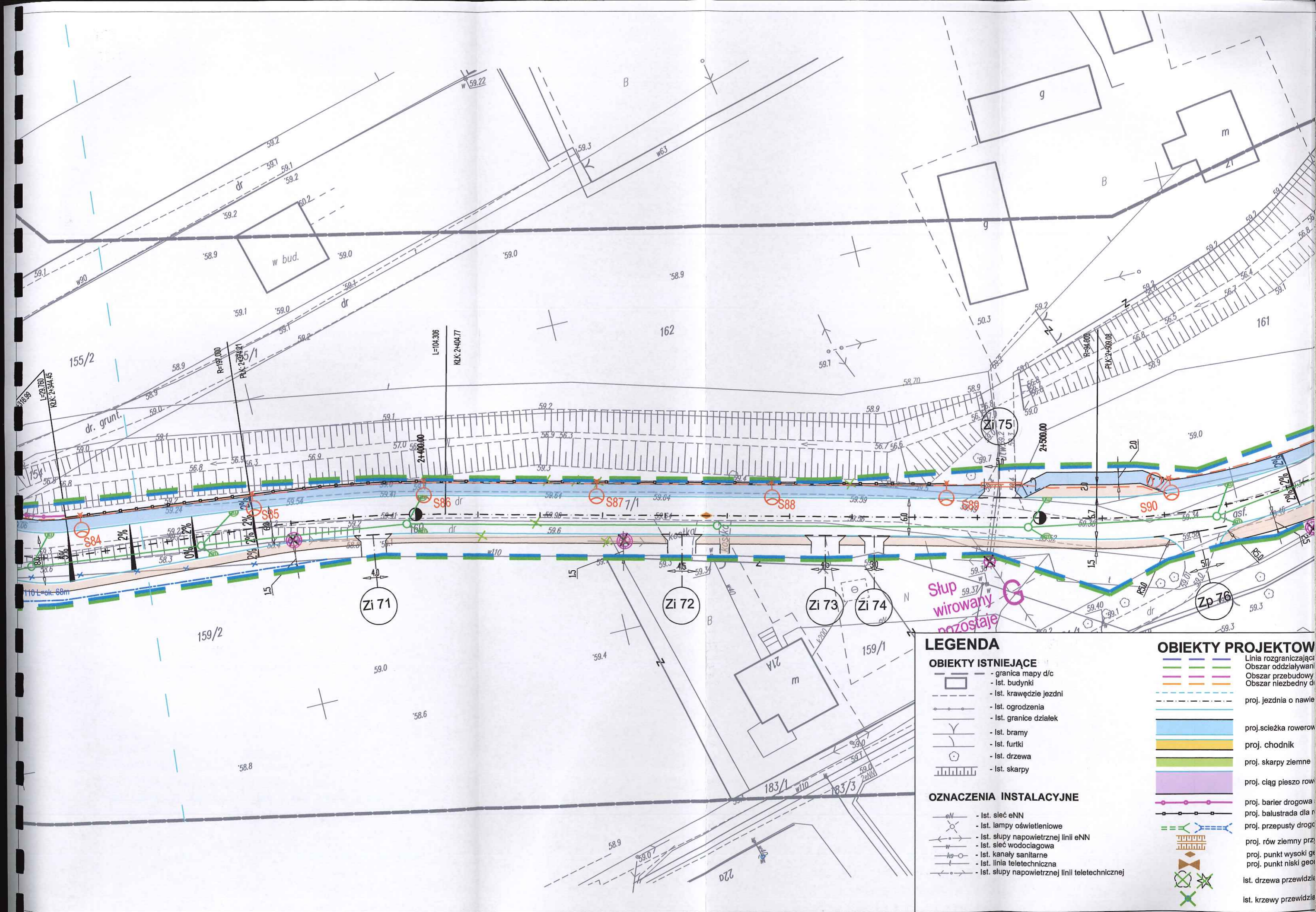
OBIEKTY PROJEKTOWANE

- Linia rozgraniczająca teren inwestycji
- Obszar oddziaływania inwestycji na środowisko
- Obszar przebudowy dróg innych kategorii
- Obszar niezbędny do realizacji inwestycji drogowej
- proj. jezdnie o nawierzchni asfaltowej
- proj. ścieżka rowerowa dwukierunkowa
- proj. chodnik
- proj. skarpy ziemne
- proj. ciąg pieszo-rowerowy z dwukierunkową ścieżką
- proj. barier drogowa skrajna
- proj. balustrada dla rowerzystów
- proj. przepusty drogowe PEHD
- proj. rów ziemny przydrożny
- proj. punkt wysoki geometrii pionowej
- proj. punkt niski geometrii pionowej
- Ist. drzewa przewidziane do wycinki
- Ist. krzewy przewidziane do wycinki

SIECI PROJEKTOWANE

- proj. przebudowa sieci wodociągowej Ø110 PE
- proj. kanał deszczowy
- proj. studnia kanalizacji deszczowej
- proj. wpust uliczny
- proj. wpust z przykanalikiem Ø160 PP
- Projektowana latarnia oświetlenia ulicznego
- Projektowana szafa oświetlenia ulicznego
- Projektowane kable oświetleniowe. Typ zostanie określony w projekcie wykonawczym.
- Projektowany przepust dla kabla oświetleniowego
- Rura Arot DVK 110/95
- Złącze kablowe pomiarowe realizowane przez Energa Operator w ramach umowy przyłączeniowej
- Nie wchodzi w zakres tego opracowania. Zostanie wydany w oddzielnym opracowaniu.
- Na rysunku pokazany informacyjnie.
- Kabel przyłącza elektrycznego realizowany przez Energa Operator w ramach umowy przyłączeniowej
- Nie wchodzi w zakres tego opracowania. Zostanie wydany w oddzielnym opracowaniu.
- Demontaż starych słupów oświetleniowych na odcinku D-G-E
- Nie wchodzi w zakres tego opracowania. Zostanie wydany w oddzielnym opracowaniu.
- Na rysunku pokazany informacyjnie.
- Zakres - demontaż opraw z wysięgnikami, przewodu oraz słupów (zgodnie z legendą) - linia tylko oświetleniowa
- Zakres - demontaż opraw z wysięgnikami 1 szt
- Słup ŻN 10 + oprawa oświetleniowa typ.....12 szt
- Słup ŻN 10 3 szt
- projektowane drzewa
- projektowane żywopłoty formowane lub rośliny okrywowe

MAPA DOKUMENTACyjNA	
Oznaczenie kancelaryjne zgłoszenia	
Miejscowość	
Jednostka ewidencyjna	id na id na id na
Obręb ewidencyjny	
Skala mapy	
Nazwa układu współrzędnych	pr wy
Oznaczenie granic obszaru, który był aktualizacji	
Oznaczenie i informacje o służebności mających wpływ na zagospodarowanie zlokalizowanych w granicach projektu	
Oznaczenie i symbol konturu użytku, jest ujawniony w bazie danych ewidencyjnych budynków	
PRZEDSIĘBIORSTWO WIELOBRANŻOWE „STAR-COM”	
ul. Dąbka 277/3	
Nazwa i imię i nazwisko wykonawcy oraz NIP 958 146 91 72 517	
osoby reprezentującej wykonawcę	



LEGENDA

OBIEKTY ISTNIEJĄCE

- granica mapy d/c
- Ist. budynki
- Ist. krawędzie jezdni
- Ist. ogrodzenia
- Ist. granice działek
- Ist. bramy
- Ist. furtki
- Ist. drzewa
- Ist. skarpy

OZNACZENIA INSTALACYJNE

- Ist. sieć eNN
- Ist. lampy oświetleniowe
- Ist. słupy napowietrznej linii eNN
- Ist. sieć wodociągowa
- Ist. kanały sanitarne
- Ist. linia teletechniczna
- Ist. słupy napowietrznej linii teletechnicznej

OBIEKTY PROJEKTOWE

- Linia rozgraniczająca
- Obszar oddziaływania
- Obszar przebudowy
- Obszar niezbędny do
- proj. jezdnia o nawie
- proj. ścieżka rowerowa
- proj. chodnik
- proj. skarpy ziemne
- proj. ciąg pieszo row
- proj. barier drogowa
- proj. balustrada dla n
- proj. przepusty drogo
- proj. rów ziemny przy
- proj. punkt wysoki ge
- proj. punkt niski geo
- Ist. drzewa przewidz
- Ist. krzewy przewidz