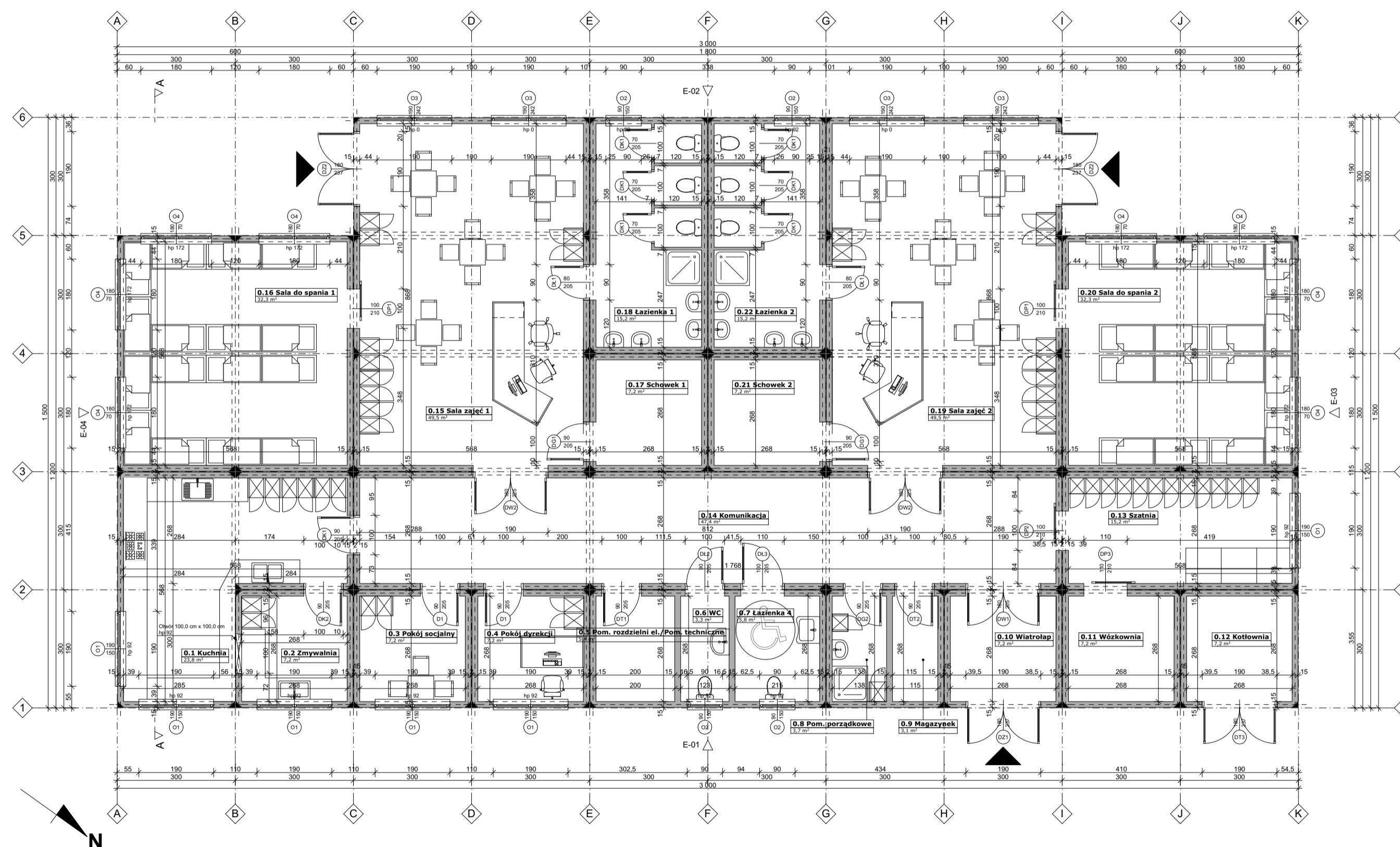
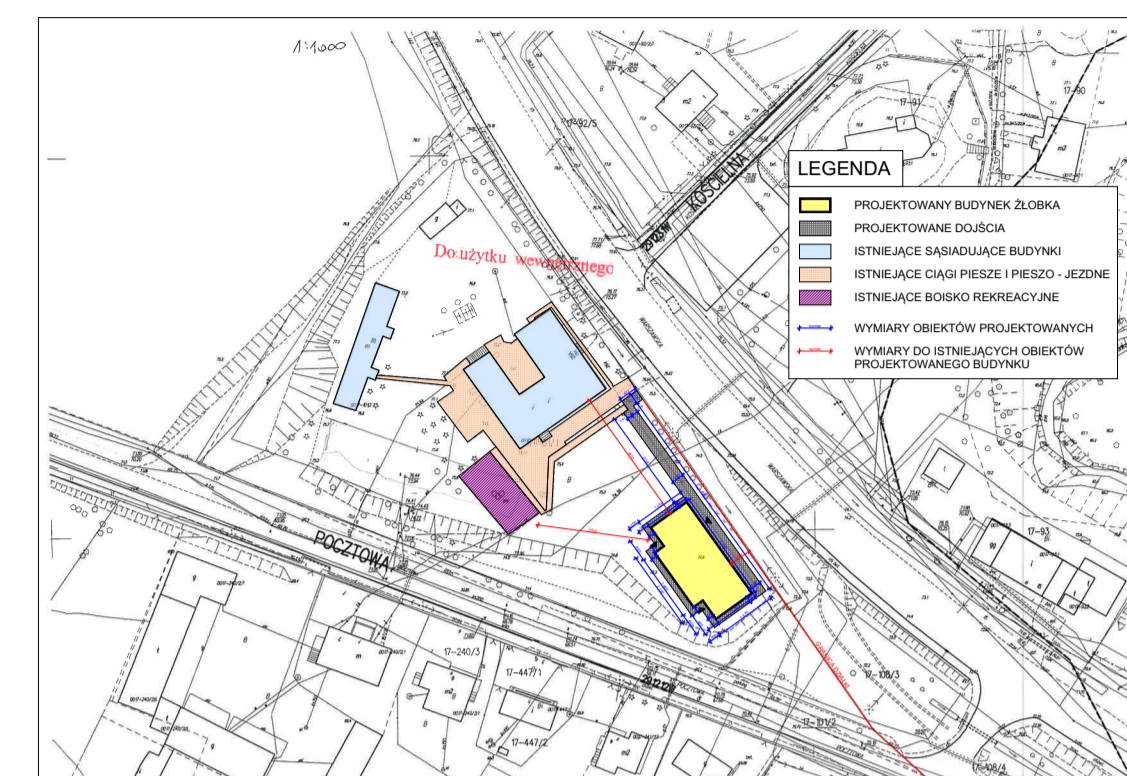


PROGRAM FUNKCJONALNO - UŻYTKOWY - ŻŁOBEK WIEJSKI W MIEJSCOWOŚCI SŁUPNO



MAPA SYTUACYJNA 1:2000



Zestawienie pomieszczeń przyziemia

| Kondygnacja | Nr | Nazwa pomieszczenia | Powierzchnia |
|--------------------------------|------|-------------------------------------|--------------|
| Poziom pdłogi wewnątrz obiektu | | | |
| | 0.1 | Kuchnia | 23,9 |
| | 0.2 | Zmywalnia | 7,2 |
| | 0.3 | Pokój socjalny | 7,2 |
| | 0.4 | Pokój dyrektora | 7,2 |
| | 0.5 | Pom. rozdzielni el./Pom. techniczne | 5,4 |
| | 0.6 | WC | 3,3 |
| | 0.7 | Łazienka 4 | 5,8 |
| | 0.8 | Pom. porządkowe | 3,7 |
| | 0.9 | Magazynek | 3,1 |
| | 0.10 | Wiatrołap | 7,2 |
| | 0.11 | Wózkownia | 7,2 |
| | 0.12 | Kotłownia | 7,2 |
| | 0.13 | Szatnia | 15,2 |
| | 0.14 | Komunikacja | 47,4 |
| | 0.15 | Sala zajęć 1 | 49,5 |
| | 0.16 | Sala do spania 1 | 32,3 |
| | 0.17 | Schówek 1 | 7,2 |
| | 0.18 | Łazienka 1 | 15,2 |
| | 0.19 | Sala zajęć 2 | 49,5 |
| | 0.20 | Sala do spania 2 | 32,3 |
| | 0.21 | Schówek 2 | 7,2 |
| | 0.22 | Łazienka 2 | 15,2 |
| | | 359,4 m² | |

Powierzchnia całkowita: 359,4 m²
 Kubatura: 1006,3 m³
 Powierzchnia zabudowy: 414,0 m²
 Powierzchnia projektowanych utwardzeń: 300,3m²

| | |
|---------------------------------|--------------------|
| INWESTYCJA/INVESTMENT: | |
| PROGRAM FUNKCJONALNO - UŻYTKOWY | |
| RYSUNEK/DRAWING: | |
| NR./NO: | A.01 |
| DATA/DATE: | SKALA/SCALE: |
| Kwiecień 2017r. | 1:100, 1:2000, 1:1 |

Rzut kondygnacji budynku żłobka