

ZMIANA MIEJSCOWEGO PLANU ZAGOSPODAROWANIA PRZESTRZENNEGO  
GMINY SŁUPNO W BIELINIE, DZIAŁKI NR 88/1, 89/3, 242, 93/1

SKALA 1:1000

ZAŁĄCZNIK NR 1  
do Uchwały Nr.....  
Rady Gminy w Słupnie  
z dnia.....



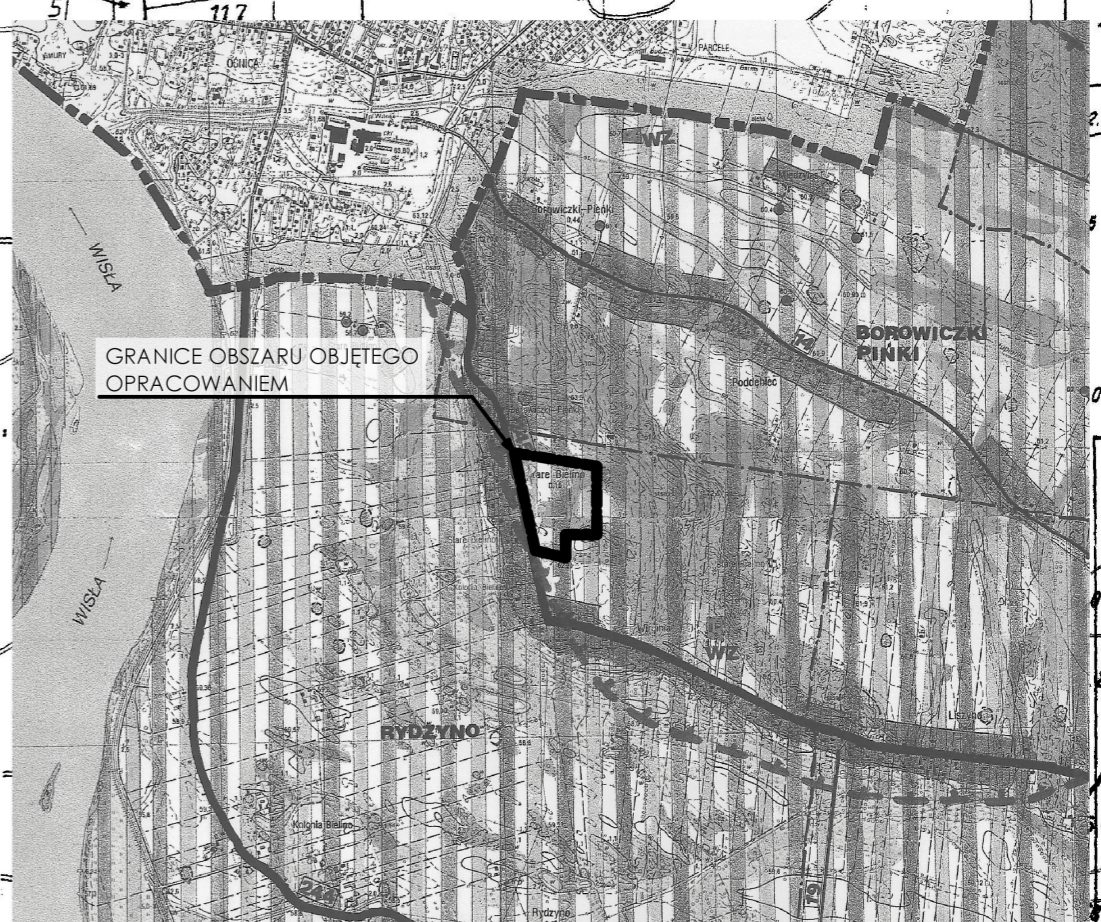
LEGENDA:

USTALENIA PLANU

- - - - - GRANICA OBSZARU OBJĘTEGO ZMIANĄ MIEJSCOWEGO PLANU
- - - - - LINIE ROZGRANICZAJĄCE TERENY O RÓŻNYM PRZEZNACZENIU LUB RÓŻNYCH ZASADACH ZAGOSPODAROWANIA
- - - - - NIEPRZEKAZALNE LINIE ZABUDOWY
- - - - - STANOWISKO ARCHEOLOGICZNE
- U/MN - TEREN ZABUDOWY USŁUGOWO-MIESZKANOWEJ
- ZL - TEREN LASÓW I ZALESIÓW
- KDZ - TEREN DRÓG PUBLICZNYCH - ULICA KATEGORII GMINNEJ
- - - - - TEREN OGRANICZONEGO INWESTOWANIA (OSTNIEJĄCA LINIA ENERGETYCZNA)

ELEMENTY INFORMACYJNE

- ZL - TEREN LASÓW I ZALESIÓW
- - - - - STANOWISKO ARCHEOLOGICZNE
- KDZ - TEREN DRÓG PUBLICZNYCH - ULICA KATEGORII GMINNEJ



WYRYS ZE STUDIUM UWARUNKOWAN I KIERUNKÓW  
ZAGOSPODAROWANIA PRZESTRZENNEGO GMINY SŁUPNO

Rozpoznanie, rozprawienie, zarys  
reprodukcji w celu rozpowszechnienia  
i rozpowszechnienia tego dokumentu  
zawołanego o którym mowa w art. 17  
z dnia 14 maja 1999 r. (Dz. Urz. P. Nr 18,  
Poz. 1287)

Fragment mapy zasadniczej  
Skala 1:1000  
Wies Słupno  
Gmina Słupno

STAROSTA PŁOCKI  
Odręka Dąbrowska  
w Słupnie  
Słownik Prawniczy w Płocku,  
37-400 Płock, ul. Świdro 51,  
Pozwala się zgłaszać uwagi i  
sugestie przesyłając do podanego adresu  
geodezyjnego i kartograficznego w dniu  
i zamkniętym po nr 100. 113. 190  
Ministerstwo nie może być do celów  
projektowych.

Plac dnia 10.08.13  
SŁUPNO  
Dorota Chyżewska  
inspektor w Wydziale Geodezji  
i Gospodarki Nieruchomościami

WÓJT GMINY SŁUPNO

ZMIANA MIEJSCOWEGO PLANU  
ZAGOSPODAROWANIA PRZESTRZENNEGO  
GMINY SŁUPNO W BIELINIE

TYTUL OPRACOWANIA

ZESPÓŁ AUTORSKI

główny projektant:  
mgr inż. arch. Alicja Pejta - Jaworska  
mgr inż. arch. Iwona Wierzbicka

SKALA 1:1000

LIPIEC 2013