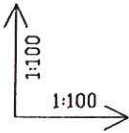


D-3



Wp-1

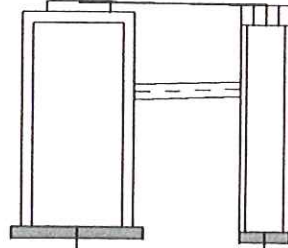


P.P. 93.00m n.p.m.

ZAGŁĘBIENIE				
RZĘDNA TERENU ISTN.				
RZĘDNA TERENU PROJ.				
RZĘDNA DNA KANAŁU	106.40	107.70	107.67	1.30
ŚREDNICA, MATERIAŁ	Dn = 0.2m , PVC-U			
SPADEK	2.00%			
DŁUGOŚĆ	L = 2.49			
ODLEGŁOŚĆ	2.49			

D-3

Wp-1



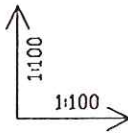
Studzienka betonowa, D-3, Rz.d. 104.71 m n.p.m.

Proj. połączenie z Wp-2, Rz.d.k. = 106.37m n.p.m.

Wpust betonowy osadnikowy, Wp-1, Rz.d. 104.66 m n.p.m.

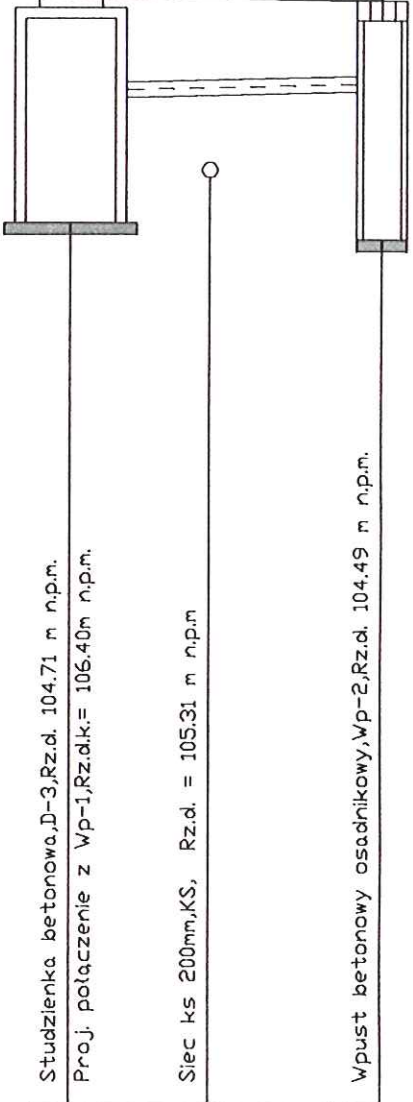
SIEĆ KANALIZACJI DESZCZOWEJ W UL. KMICICA ORAZ UL. BOHUNA I STEPWEJ NA ODCINKU OD UL. ZAGŁOBY DO UL. SZLACHECKIEJ W MIEJSCOWOŚCI NOWE GULCZEWO – GMINA SŁUPNO	
Obiekt: <i>Projekt techniczny sieci kanalizacji deszczowej w ul. Kmicica oraz ul. Bohuna i Stepowej na odcinku od ul. Zagłoby do ul. Szlacheckiej w miejscowości Nowe Gulczewo, gm. Słupno</i>	
Adres inwestycji: ul. Kmicica oraz Bohuna i Stepowa, m. Nowe Gulczewo, Gmina Słupno, Branża sanitarna	
Investor:	starostwo powiatowe, nr ewid. dz. 294/44; 294/12; 291/8; 301/50
Gmina Słupno;	ul. Miszewska 8A; 09-472 Słupno
Nazwa rys.	SIEĆ KANALIZACJI DESZCZOWEJ – PROFIL D 3 – W 1
Projektant	Asystent projektanta mgr inż. Ewa Rosicka
inż. Roman Garwacki	
– upr. Nr 10/81 z 16.03.1981r.	
Nr rys.	6a
Data	01.2011r

D-3 → Wp-2



P.P. 93,00m n.p.m.

ZAGŁĘBIENIE						
RZĘDNA TERENU ISTN.	106.37	107.70	107.67	1.33		
RZĘDNA TERENU PROJ.						
RZĘDNA DNA KANAŁU	106.40	107.68	107.67	1.27		
ŚREDNICA, MATERIAŁ	Dn=0.2m , PVC-U					
SPADEK	2.00%					
	DŁUGOŚĆ L = 4.12					
ODLEGŁOŚĆ	1.85	4.12	4.12			4.12

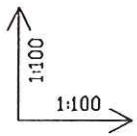


D-3

Wp-2

<p>SIEĆ KANALIZACJI DESZCZOWEJ W UL. KMICICA ORAZ UL. BOHUNA I STEPOWEJ NA ODCINKU OD UL. ZAGŁOBY DO UL. SZLACHECKIEJ W MIEJSCOWOŚCI NOWE GULCZEWO – GMINA SŁUPNO</p>	
<p><i>Obiekt: Projekt techniczny sieci kanalizacji deszczowej w ul. Kmicica oraz ul. Bohuna i Stepowej na odcinku od ul. Zagłoby do ul. Szlacheckiej w miejscowości Nowe Gulczewo, gm. Słupno</i></p>	
<p>Adres inwestycji: ul. Kmicica oraz Bohuna i Stepowa, m. Nowe Gulczewo, Gmina Słupno, Branża starostwo płockie, nr ewid. dz. 294/44; 294/12; 291/8; 301/50</p>	
<p>Investor: Gmina Słupno; ul. Miszewska 8A; 09-472 Słupno</p>	
<p>Nazwa rys. SIEĆ KANALIZACJI DESZCZOWEJ - PROFIL D 3 - W 2</p>	
<p>Nr rys. 6b</p>	
<p>Data 01.2011r</p>	
<p>Asystent projektanta mgr inż. Ewa Rosicka</p>	
<p>Projektant inż. Roman Garwacki - upr. Nr 10/81 z 16.03.1981r.</p>	

Distn-1 ---> Wp-3

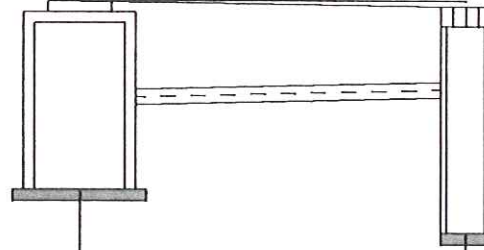


P.P. 92.00m n.p.m.

ZAGŁĘBIENIE	1.37
RZĘDNA TERENU ISTN.	105.39106.76106.77
RZĘDNA TERENU PROJ.	
RZĘDNA DNA KANAŁU	105.49106.69106.77
ŚREDNICA, MATERIAŁ	Dn=0.2m , PVC-U
SPADEK	2.00%
DŁUGOŚĆ	L= 5.12
ODLEGŁOŚĆ	5.12

Distn-1

Wp-3



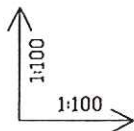
Studzienka betonowa, Distn-1, Rz.d. 104.27 m n.p.m.
 Proj. połączenie z Wp-4, Rz.d.k.= 105.47m n.p.m.

Vpust betonowy osadnikowy, Wp-3, Rz.d. 103.70 m n.p.m.

SIEĆ KANALIZACJI DESZCZOWEJ W UL. KMICICA ORAZ UL. BOHUNA I STEPOWEJ NA ODCINKU OD UL. ZAGŁOBY DO UL. SZLACHECKIEJ W MIEJSCOWOŚCI NOWE GULCZEWO – GMINA SŁUPNO	
Objekt: <i>Projekt techniczny sieci kanalizacji deszczowej w ul. Kmicica oraz ul. Bohuna i Stepowej na odcinku od ul. Zagłoby do ul. Szlacheckiej w miejscowości Nowe Gulczewo, gm. Słupno</i>	
Adres inwestycji: ul. Kmicica oraz Bohuna i Stepowa, m. Nowe Gulczewo, Gmina Słupno, Branża sanitarna	
starostwo płockie, nr ewid. dz. 294/44; 294/12; 291/8; 301/50	
inwestor:	
Gmina Słupno, ul. Miszewska 8A; 09-472 Słupno	
Nazwa rys.	SIEĆ KANALIZACJI DESZCZOWEJ - PROFIL Distn 1 - W 3
Projektant	Asystent projektanta
inż. Roman Garwacki	mgr inż. Ewa Rosicka
- upr. Nr 10/81 z 16.03.1981r.	<i>E. Rosicka</i>

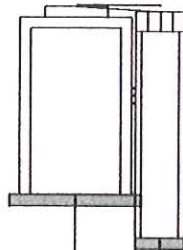
Distn-1 --->

Wp-4



P.P. 92.00m n.p.m.

ZAGŁĘBIENIE					
RZĘDNA TERENU ISTN.		105.47	106.76	106.77	1.29
RZĘDNA TERENU PROJ.					
RZĘDNA DNA KANAŁU		105.49	106.69	106.77	1.20
ŚREDNICA, MATERIAŁ	Dn=0.2m ,	PVC-U			
SPADEK				2.00%	
	DŁUGOŚĆ	L=	1.12		
ODLEGŁOŚĆ			1.12		1.12

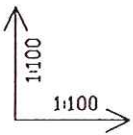


Studzienka betonowa, Distn-1, Rz.d. 104.27 m n.p.m.
 Proj. połączenie z Wp-3, Rz.d.k.: 105.39m n.p.m.
 Wpust betonowy osadnikowy, Wp-4, Rz.d. 103.70 m n.p.m.

Distn Wp-4

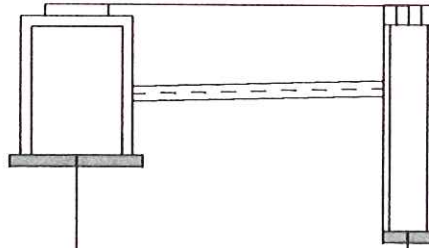
SIEĆ KANALIZACJI DESZCZOWEJ W UL. KMICICA ORAZ UL. BOHUNA I STEPOWEJ NA ODCINKU OD UL. ZAGŁOBY DO UL. SZLACHECKIEJ W MIEJSCOWOŚCI NOWE GULCZEWO – GMINA SŁUPNO	
Obiekt: Projekt techniczny sieci kanalizacji deszczowej w ul. Kmicica oraz ul. Bohuna i Stepowej na odcinku od ul. Zagłoby do ul. Szlacheckiej w miejscowości Nowe Gulczewo, gm. Słupno	
Adres inwestycji: ul. Kmicica oraz Bohuna i Stepowa, m. Nowe Gulczewo, Gmina Słupno, Branża starostwo płockie, nr ewid. dz. 294/44; 294/12; 291/8; 301/50	
Investor:	sanitarna
Gmina Słupno; ul. Miszewska 8A; 09-472 Słupno	Data 01.2011r
Nazwa rys.	Nr rys. 7b
SIEĆ KANALIZACJI DESZCZOWEJ - PROFIL Distn 1 - W 4	
Projektant inż. Roman Garwacki - upr. Nr 10/81 z 16.03.1981r.	Asystent projektanta mgr inż. Ewa Rosicka

D-4 ---> Wp-5



P.P. 93.00m n.p.m.

ZAGŁĘBIENIE	1.28	106.17	107.45	107.45	1.28
RZĘDNA TERENU ISTN.		106.26	107.46	107.45	1.20
RZĘDNA TERENU PROJ.					
RZĘDNA DNA KANAŁU					
ŚREDNICA, MATERIAŁ		Dn=0.2m , PVC-U			
SPADEK	2.00%				
		DŁUGOŚĆ		L= 4.40	
ODLEGŁOŚĆ		4.40			4.40



Studzienka betonowa, D-4, Rz.d. 105.45 m n.p.m.

Proj. połączenie z Wp-6, Rz.d.k.= 106.14m n.p.m.

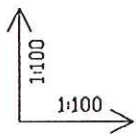
Wpust betonowy osadnikowy, Wp-5, Rz.d. 104.47 m n.p.m.

D-4

Wp-5

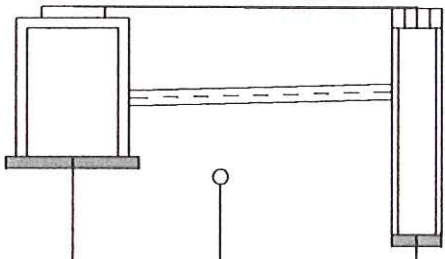
SIEĆ KANALIZACJI DESZCZOWEJ W UL. KMICICA ORAZ UL. BOHUNA I STEPOWEJ NA ODCINKU OD UL. ZAGŁOBY DO UL. SZLACHECKIEJ W MIEJSCOWOŚCI NOWE GULCZEWO – GMINA SŁUPNO	
Obiekt: <i>Projekt techniczny sieci kanalizacji deszczowej w ul. Kmicica oraz ul. Bohuna i Stepowej na odcinku od ul. Zagłoby do ul. Szlacheckiej w miejscowości Nowe Gulczewo, gm. Słupno</i>	
Adres inwestycji: ul. Kmicica oraz Bohuna i Stepowa, m. Nowe Gulczewo, Gmina Słupno, Branża sanitarne	
starostwo płockie, nr ewid. dz. 294/44; 294/12; 291/8; 301/50	
Investor:	
Gmina Słupno; ul. Miszewska 8A; 09-472 Słupno	
Nazwa rys.	SIEĆ KANALIZACJI DESZCZOWEJ - PROFIL D 4 – W 5
Projektant	Asystent projektanta
inż. Roman Garwacki	mgr inż. Ewa Rosicka
– upr. Nr 10/81 z 16.03.1981r.	<i>Elonich</i>

D-4 ---> Wp-6



P.P. 93.00m n.p.m.

ZAGŁĘBIENIE		1.31			
RZĘDNA TERENU ISTN.		106.14	107.45	107.45	
RZĘDNA TERENU PROJ.					
RZĘDNA DNA KANAŁU		106.14	107.44	107.45	
ŚREDNICA, MATERIAŁ		Dn=0.2m , PVC-U			
SPADEK		2.00%			
	DŁUGOŚĆ				L = 4,57
ODLEGŁOŚĆ		1,96		4,57	



Studzienka betonowa, D-4, Rz.d. 105.45 m n.p.m.

Proj. połączenie z Wp-5, Rz.d.k. = 106.17m n.p.m.

Siec ks 200mm, KS, Rz.d. = 105.10 m n.p.m

Wpust betonowy osadnikowy, Wp-6, Rz.d. 104.44 m n.p.m.

SIEĆ KANALIZACJI DESZCZOWEJ W UL. KMICICA ORAZ UL. BOHUNA I STEPOWEJ NA ODCINKU OD UL. ZAGŁOBY DO UL. SZLACHECKIEJ W MIEJSCOWOŚCI NOWE GULCZEWO – GMINA SŁUPNO	
Objekt: Projekt techniczny sieci kanalizacji deszczowej w ul. Kmicica oraz ul. Bohuna i Stepowej na odcinku od ul. Zagłoby do ul. Szlacheckiej w miejscowości Nowe Gulczewo, gm. Słupno	
Adres inwestycji: ul. Kmicica oraz Bohuna i Stepowa, m. Nowe Gulczewo, Gmina Słupno, Branża sanitarna	
Data	01.2011r
Nr rys.	8b
Nazwa rys. SIEĆ KANALIZACJI DESZCZOWEJ - PROFIL D 4 - W 6	
Projektant	Asystent projektanta
inż. Roman Garwacki	mgr inż. Ewa Rosicka
- upr. Nr 10/81 z 16.03.1981r.	

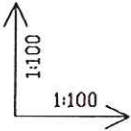
D-4

Wp-6

D-5

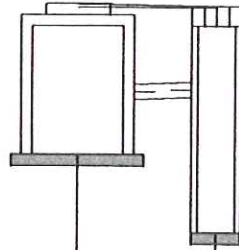


Wp-7



P.P. 93.00m n.p.m.

ZAGŁĘBIENIE					
RZĘDNA TERENU ISTN.		106.97	1.27		
RZĘDNA TERENU PROJ.		107.02			
RZĘDNA DNA KANAŁU		105.75			
ŚREDNICA, MATERIAŁ	Dn=0.2m , PVC-U				
SPADEK			2.00%		
	DŁUGOŚĆ		L= 1.84		
ODLEGŁOŚĆ			1.84		



Studzienka betonowa, D-5, Rz.d. 105.02 m n.p.m.

Proj. połączenie z Wp-8, Rz.d.k.= 105.70m n.p.m.

Wpust betonowy osadnikowy, Wp-7, Rz.d. 104.00 m n.p.m.

D-5 Wp-7

SIEĆ KANALIZACJI DESZCZOWEJ W UL. KMICICA ORAZ UL. BOHUNA I STEPOWEJ NA ODCINKU OD UL. ZAGŁOBY DO UL. SZLACHECKIEJ W MIEJSCOWOŚCI NOWE GULCZEWÓ - GMINA SŁUPNO	
<i>Objekt: Projekt techniczny sieci kanalizacji deszczowej w ul. Kmicica oraz ul. Bohuna i Stepowej na odcinku od ul. Zagłoby do ul. Szlacheckiej w miejscowości Nowe Gulczewo, gm. Słupno</i>	
Adres inwestycji: ul. Kmicica oraz Bohuna i Stepowo, m. Nowe Gulczewo, Gmina Słupno, Branża sanitarna	
starostwo płockie, nr ewid. dz. 294/44; 294/12; 291/8; 301/50	
Inwestor: Gmina Słupno; ul. Miszewska 8A; 09-472 Słupno	
Data: 01.2011r.	
Nr rys. 9a	
Nazwa rys. SIEĆ KANALIZACJI DESZCZOWEJ - PROFIL D 5- Wp 7	
Projektant - inż. Roman Garwacki - upr. Nr 10/81 z 16.03.1981r.	Asystent projektanta mgr inż. Ewa Rosicka

D-5 - - - - - > Wp-8

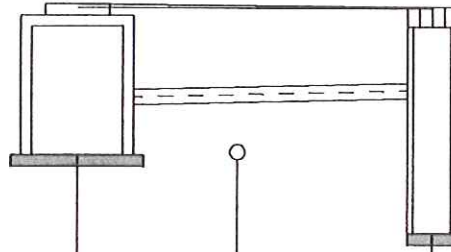
1:100
1:100

P.P. 93.00m n.p.m.

ZAGŁĘBIENIE						
RZĘDNA TERENU ISTN.						
RZĘDNA TERENU PROJ.						
RZĘDNA DNA KANAŁU	105.70	107.02	106.97	1.32		
ŚREDNICA, MATERIAŁ					Dn=0,2m , PVC-U	
SPADEK					2.00%	
ODLEGŁOŚĆ						L= 4.71

D-5

Wp-8

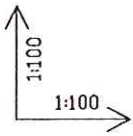


Studzienka betonowa, D-5, Rz.d. 105.02 m n.p.m.
 Proj. połączenie z Wp-7, Rz.d.k. = 105.75m n.p.m.
 Siec ks 200mm, KS, Rz.d. = 104.97 m n.p.m.
 Wpust betonowy osadnikowy, Wp-8, Rz.d. 104.00 m n.p.m.

SIEĆ KANALIZACJI DESZCZOWEJ W UL. KMICICA ORAZ UL. BOHUNA I STEPOWEJ NA ODCINKU OD UL. ZAGŁOBY DO UL. SZLACHECKIEJ W MIEJSCOWOŚCI NOWE GULCZEWO – GMINA SŁUPNO	
Obiekt: Projekt techniczny sieci kanalizacji deszczowej w ul. Kmicica oraz ul. Bohuna i Stepowej na odcinku od ul. Zagłoby do ul. Szlacheckiej w miejscowości Nowe Gulczewo, gm. Słupno	
Adres inwestycji: ul. Kmicica oraz Bohuna i Stepowa, m. Nowe Gulczewo, Gmina Słupno, Branża starostwo płockie, nr ewid. dz. 294/44; 294/12; 291/8; 301/50	
Inwestor: Gmina Słupno; ul. Miszewska 8A; 09-472 Słupno	Data: 01.2011r. Nr rys.: 9b
Nazwa rys.: SIEĆ KANALIZACJI DESZCZOWEJ - PROFIL D 5- Wp 8	
Projektant - inż. Roman Garwacki - upr. Nr 10/81 z 16.03.1981r.	Asystent projektanta mgr inż. Ewa Rosicka

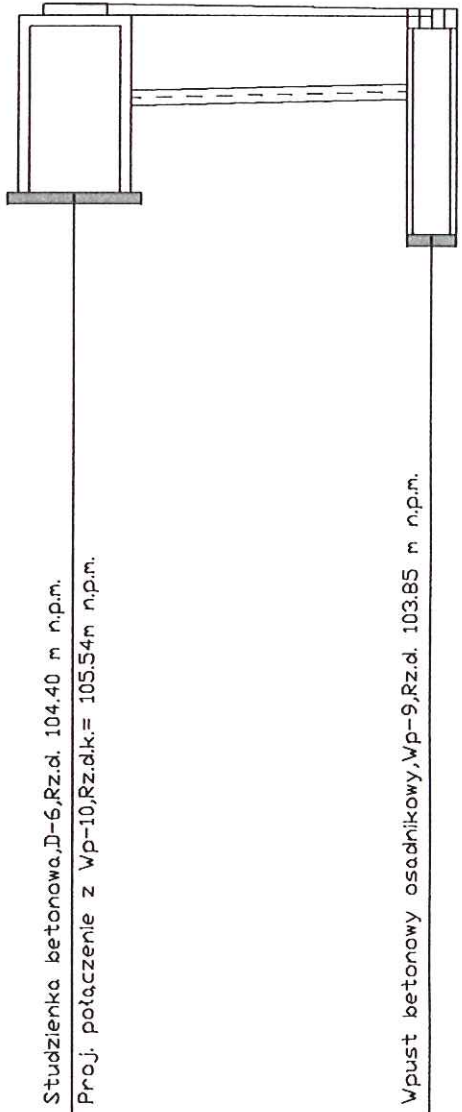
Edo...

D-6 ---> Wp-9



P.P. 92.00m n.p.m.

ZAGŁĘBIENIE					
RZĘDNA TERENU ISTN.	105.55	106.89	106.74	1.34	
RZĘDNA TERENU PROJ.	105.64	106.84	106.74	1.20	
RZĘDNA DNA KANAŁU					
ŚREDNICA, MATERIAŁ		Dn=0,2m , PVC-U			
SPADEK	2.00%				
DŁUGOŚĆ			L= 4.73		
ODLEGŁOŚĆ			4.73		



Studzienka betonowa, D-6, Rz.d. 104.40 m n.p.m.
 Proj. połączenie z Wp-10, Rz.d.k.= 105.54m n.p.m.

Wpust betonowy osadnikowy, Wp-9, Rz.d. 103.85 m n.p.m.

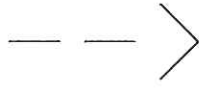
D-6

Wp-9

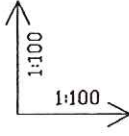
SIĘĆ KANALIZACJI DESZCZOWEJ W UL. KMICICA ORAZ UL. BOHUNA I STEPOWEJ NA ODCINKU OD UL. ZAGŁOBY DO UL. SZLACHECKIEJ W MIEJSCOWOŚCI NOWE GULCZEWO – GMINA SŁUPNO	
Obiekt: Projekt techniczny sieci kanalizacji deszczowej w ul. Kmicica oraz ul. Bohuna i Stepowej na odcinku od ul. Zagłoby do ul. Szlacheckiej w miejscowości Nowe Gulczewo, gm. Słupno	
Adres inwestycji: ul. Kmicica oraz Bohuna i Stepowa, m. Nowe Gulczewo, Gmina Słupno, Branża sanitarna	
starostwo płockie, nr ewid. dz. 294/44; 294/12; 291/8; 301/50	
Investor: Gmina Słupno; ul. Miszewska 8A; 09-472 Słupno	
Nazwa rys. SIĘĆ KANALIZACJI DESZCZOWEJ - PROFIL D 6- Wp 9	
	Data 01.2011r
	Nr rys. 10a
Projektant - inż. Roman Garwacki - upr. Nr 10/81 z 16.03.1981r.	Asystent projektanta mgr inż. Ewa Rosicka

E. Rosicka

D-6

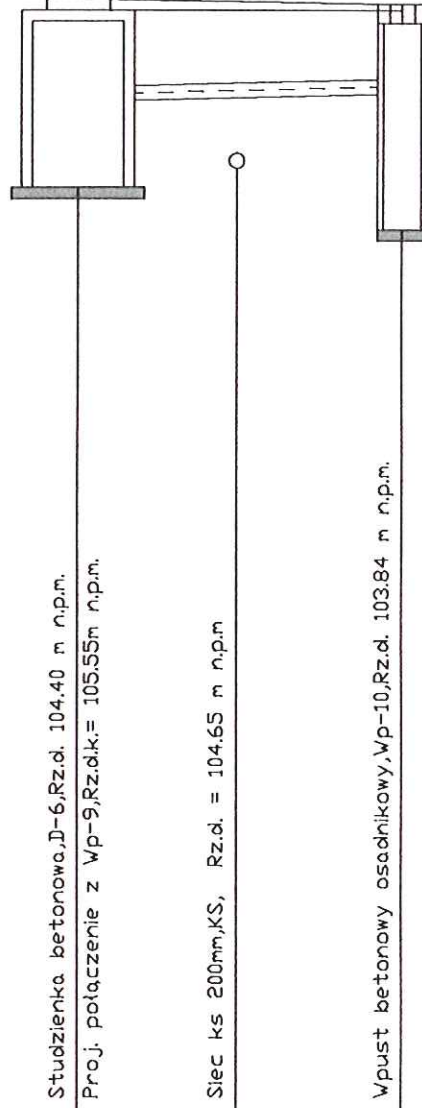


Wp-10



P.P. 92.00m n.p.m.

ZAGŁĘBIENIE				
RZĘDNA TERENU ISTN.	105.54	106.89	106.74	1.35
RZĘDNA TERENU PROJ.				
RZĘDNA DNA KANAŁU	105.54	106.89	106.74	1.27
ŚREDNICA, MATERIAŁ	Dn=0.2m , PVC-U			
SPADEK	2.00%			
	DŁUGOŚĆ		L= 4.29	
ODLEGŁOŚĆ		2.90		4.29



Studzienka betonowa, D-6, Rz.d. 104.40 m n.p.m.

Proj. połączenie z Wp-9, Rz.d.k.= 105.55m n.p.m.

Siec ks 200mm, KS, Rz.d. = 104.65 m n.p.m

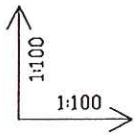
Wpust betonowy osadnikowy, Wp-10, Rz.d. 103.84 m n.p.m.

D-6

Wp-10

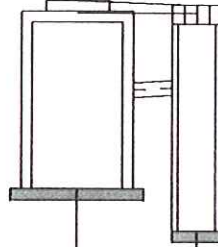
SIEĆ KANALIZACJI DESZCZOWEJ W UL. KMICICA ORAZ UL. BOHUNA I STEPOWEJ NA ODCINKU OD UL. SZLACHECKIEJ DO UL. SZLACHECKIEJ W MIEJSCOWOŚCI NOWE GULCZEWO – GMINA SŁUPNO	
Obiekt: <i>Projekt techniczny sieci kanalizacji deszczowej w ul. Kmicica oraz ul. Bohuna i Stepowej na odcinku od ul. Zagłoby do ul. Szlacheckiej w miejscowości Nowe Gulczewo, gm. Słupno</i>	
Adres inwestycji: ul. Kmicica oraz Bohuna i Stepowa, m. Nowe Gulczewo, Gmina Słupno, Branża starostwo płockie, nr ewid. dz. 294/44; 294/12; 291/8; 301/50	
Investor:	Gmina Słupno; ul. Miszewska 8A; 09-472 Słupno
Nazwa rys.	SIEĆ KANALIZACJI DESZCZOWEJ - PROFIL D 6- Wp 10
Projektant - inż. Roman Garwacki	Asystent projektanta
- upr. Nr 10/81 z 16.03.1981r.	mgr inż. Ewa Rosicka
	10b
	01.2011r
	Nr rys.
	10b

D-7 ---> Wp-11



P.P. 92.00m n.p.m.

ZAGŁĘBIENIE					
RZĘDNA TERENU ISTN.		105.46	106.75	106.58	1.29
RZĘDNA TERENU PROJ.					
RZĘDNA DNA KANAŁU		105.49	106.69	106.58	1.20
ŚREDNICA, MATERIAŁ	Dn=0.2m , PVC-U				
SPADEK			2.00%		
	DŁUGOŚĆ				L= 1.59
ODLEGŁOŚĆ					1.59



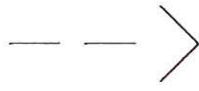
Studzienka betonowa, D-7, Rz.d. 104.26 m n.p.m.
 Proj. połączenie z Wp-12, Rz.d.k.= 105.41m n.p.m.
 Wpust betonowy osadnikowy, Wp-11, Rz.d. 103.70 m n.p.m.

SIEĆ KANALIZACJI DESZCZOWEJ W UL. KMICICA ORAZ UL. BOHUNA I STEPOWEJ NA ODCINKU OD UL. ZAGŁOBY DO UL. SZLACHECKIEJ W MIEJSCOWOŚCI NOWE GULCZEWO – GMINA SŁUPNO

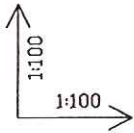
Objekt: Projekt techniczny sieci kanalizacji deszczowej w ul. Kmicica oraz ul. Bohuna i Stepowej na odcinku od ul. Zagłoby do ul. Szlacheckiej w miejscowości Nowe Gulczewo, gm. Słupno	
Adres inwestycji: ul. Kmicica oraz Bohuna i Stepowo, m. Nowe Gulczewo, Gmina Słupno, Branża sanitarna	
starostwo płockie, nr ewid. dz. 294/44; 294/12; 291/8; 301/50	
Inwestor: Gmina Słupno; ul. Miszewska 8A; 09-472 Słupno	Data 01.2011r
Nazwa rys. SIEĆ KANALIZACJI DESZCZOWEJ - PROFIL D 7- Wp 11	Nr rys. 11a
Projektant - inż. Roman Garwacki	Asystent projektanta mgr inż. Ewa Rosicka
- upr. Nr 10/81 z 16.03.1981r.	

D-7 Wp-11

D-8

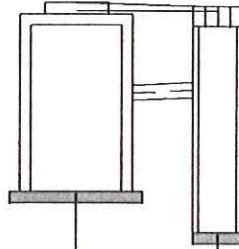


Wp-13



P.P. 92.00m n.p.m.

ZAGŁĘBIENIE					
RZĘDNA TERENU ISTN.		106.49	106.49	1.29	
RZĘDNA TERENU PROJ.		106.60	106.55		
RZĘDNA DNA KANAŁU		105.31	105.35		
ŚREDNICA, MATERIAŁ	Dn=0,2m				PVC-U
SPADEK				2,00%	
	DŁUGOŚĆ			L= 1,87	
ODLEGŁOŚĆ				1,87	



Studzienka betonowa, D-8, Rz.d. 104.10 m n.p.m.

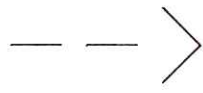
Proj. połączenie z Wp-14, Rz.d.k.= 105.28m n.p.m.

Wpust betonowy osadnikowy, Wp-13, Rz.d. 103.56 m n.p.m.

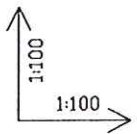
SIEĆ KANALIZACJI DESZCZOWEJ W UL. KMICICA ORAZ UL. BOHUNA I STEPOWEJ NA ODCINKU OD UL. ZAGŁOBY DO UL. SZLACHECKIEJ W MIEJSCOWOŚCI NOWE GULCZEWO – GMINA SŁUPNO	
Objekt: <i>Projekty techniczny sieci kanalizacji deszczowej w ul. Kmicica oraz ul. Bohuna i Stepowej na odcinku od ul. Zagłoby do ul. Szlacheckiej w miejscowości Nowe Gulczewo, gm. Słupno</i>	
Adres inwestycji: ul. Kmicica oraz Bohuna i Stepowa, m. Nowe Gulczewo, Gmina Słupno, Branża sanitarna	
Starostwo płockie, nr ewid. dz. 294/44; 294/12; 291/8; 301/50	
Inwestor: Gmina Słupno; ul. Miszewska 8A; 09-472 Słupno	
Nazwa rys. SIEĆ KANALIZACJI DESZCZOWEJ - PROFIL D 8- Wp 13	
Projektant - inż. Roman Garwacki	Asystent projektanta
- upr. Nr 10/81 z 16.03.1981r.	mgr inż. Ewa Rosicka
	<i>[Signature]</i>
	<i>[Signature]</i>
	12a

D-8 Wp-13

D-8

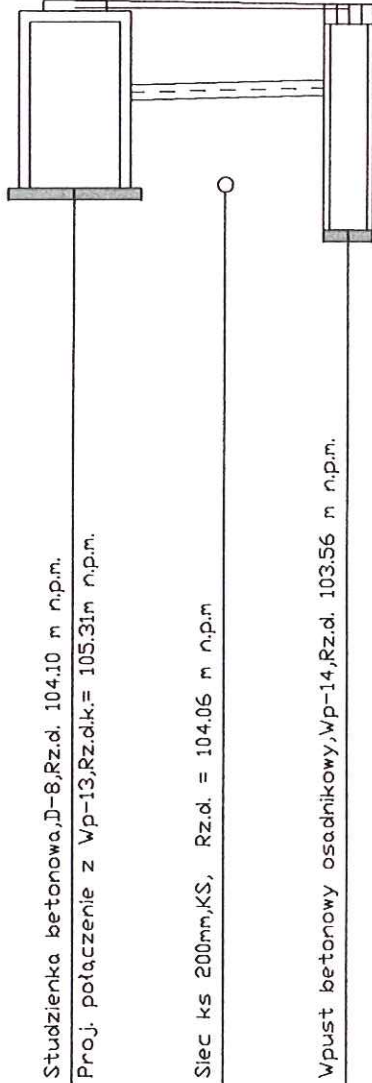


Wp-14



P.P. 92.00m n.p.m.

ZAGŁĘBIENIE					
RZĘDNA TERENU ISTN.	105.28	106.50	106.49	1.32	
RZĘDNA TERENU PROJ.					
RZĘDNA DNA KANAŁU	105.32	106.57	106.49	1.25	
ŚREDNICA, MATERIAŁ	Dn=0,2m , PVC-U				
SPADEK	2.00%				
DLUGOŚĆ	L= 3.62				
ODLEGŁOŚĆ	3.62				

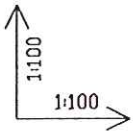


D-8

Wp-14

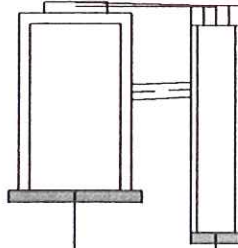
SIĘĆ KANALIZACJI DESZCZOWEJ W UL. KMICICA ORAZ UL. BOHUNA I STEPOWEJ NA ODCINKU OD UL. ZAGŁOBY DO UL. SZLACHECKIEJ W MIEJSCOWOŚCI NOWE GULCZEWO - GMINA SŁUPNO	
Objekt: <i>Projekta techniczny sieci kanalizacji deszczowej w ul. Kmicica oraz ul. Bohuna i Stepowej na odcinku od ul. Zagłoby do ul. Szlacheckiej w miejscowości Nowe Gulczewo, gm. Słupno</i>	
Adres inwestycji: ul. Kmicica oraz Bohuna i Stepowa, m. Nowe Gulczewo, Gmina Słupno, starostwo płockie, nr ewid. dz. 294/44; 294/12; 291/8; 301/50	Branża sanitarna
Inwestor: Gmina Słupno; ul. Miszewska 8A; 09-472 Słupno	Data 01.2011r.
Nazwa rys. SIĘĆ KANALIZACJI DESZCZOWEJ - PROFIL D 8- Wp 14	Nr rys. 12b
Projektant - inż. Roman Garwacki - upr. Nr 10/81 z 16.03.1981r.	Asystent projektanta mgr inż. Ewa Rosicka

E. Rosicka



P.P. 92.00m n.p.m.

ZAGŁĘBIENIE					
RZĘDNA TERENU ISTN.					
RZĘDNA TERENU PROJ.					
RZĘDNA DNA KANAŁU					
ŚREDNICA, MATERIAŁ	Dn=0,2m				PVC-U
SPADEK		2.00%			
			DŁUGOŚĆ	L= 1.86	
ODLEGŁOŚĆ				1.86	



Studzienka betonowa, D-9, Rz.d. 103.80 m n.p.m.
 Proj. połączenie z Wp-16, Rz.d.k.= 104.98m n.p.m.
 Wpust betonowy osadnikowy, Wp-15, Rz.d. 103.26 m n.p.m.

D-9 Wp-15

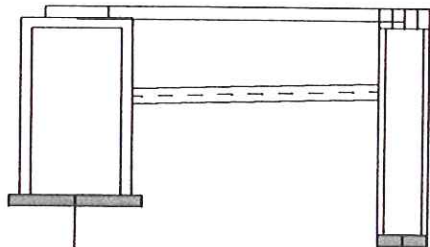
SIEĆ KANALIZACJI DESZCZOWEJ W UL. KMICICA ORAZ UL. BOHUNA I STEPOWEJ NA ODCINKU OD UL. ZAGŁOBY DO UL. SZLACHECKIEJ W MIEJSCOWOŚCI NOWE GULCZEWÓ - GMINA SŁUPNO	
Obiekt: <i>Projekt techniczny sieci kanalizacji deszczowej w ul. Kmicica oraz ul. Bohuna i Stepowej na odcinku od ul. Zagłoby do ul. Szlacheckiej w miejscowości Nowe Gulczewo, gm. Słupno</i>	
Adres inwestycji:	ul. Kmicica oraz Bohuna i Stepowa, m. Nowe Gulczewo, Gmina Słupno, Branża sanitarna
starostwo płockie, nr ewid. dz.	294/44; 294/12; 291/8; 301/50
Inwestor:	Gmina Słupno; ul. Miszewska 8A; 09-472 Słupno
Nazwa rys.	SIEĆ KANALIZACJI DESZCZOWEJ - PROFIL D 9 - Wp 15
	Nr rys. 13a
Projektant - inż. Roman Garwacki	Asystent projektanta mgr inż. Ewa Rosicka
- upr. Nr 10/81 z 16.03.1981r.	<i>E. Rosicka</i>

D-10 ---> Wp-17

1:100
1:100

P.P. 91.00m n.p.m.

ZAGŁĘBIENIE			
RZĘDNA TERENU ISTN.			
RZĘDNA TERENU PROJ.			
RZĘDNA DNA KANAŁU	104.48	105.77	105.60
ŚREDNICA, MATERIAŁ	Dn=0,2m , PVC-U		
SPADEK	2.00%		
DŁUGOŚĆ	L= 4.34		
ODLEGŁOŚĆ		4.34	



Studzienka betonowa, D-10, Rz.d. 103.27 m n.p.m.

Proj. połączenie z Wp-18, Rz.d.k.= 104.46m n.p.m.

Wpust betonowy osadnikowy, Wp-17, Rz.d. 102.78 m n.p.m.

D-10

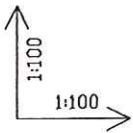
Wp-17

SIEĆ KANALIZACJI DESZCZOWEJ W UL. KMICICA ORAZ UL. BOHUNA I STEPOWEJ NA ODCINKU OD UL. ZAGŁOBY DO UL. SZLACHECKIEJ W MIEJSCOWOŚCI NOWE GULCZEWO – GMINA SŁUPNO	
Obiekt: <i>Projekt techniczny sieci kanalizacji deszczowej w ul. Kmicica oraz ul. Bohuna i Stepowej na odcinku od ul. Zagłoby do ul. Szlacheckiej w miejscowości Nowe Gulczewo, gm. Słupno</i>	
Adres inwestycji: ul. Kmicica oraz Bohuna i Stepowa, m. Nowe Gulczewo, Gmina Słupno, Branża sanitarna	
Starostwo płockie, nr ewid. dz. 294/44; 294/12; 291/8; 301/50	
Inwestor: Gmina Słupno; ul. Miszewska 8A; 09-472 Słupno	
Nazwa rys. SIEĆ KANALIZACJI DESZCZOWEJ - PROFIL D 10- Wp 17	
Projektant - inż. Roman Garwacki	Asystent projektanta
- upr. Nr 10/81 z 16.03.1981r.	mgr inż. Ewa Rosicka
	<i>Ewa Rosicka</i>

D-10

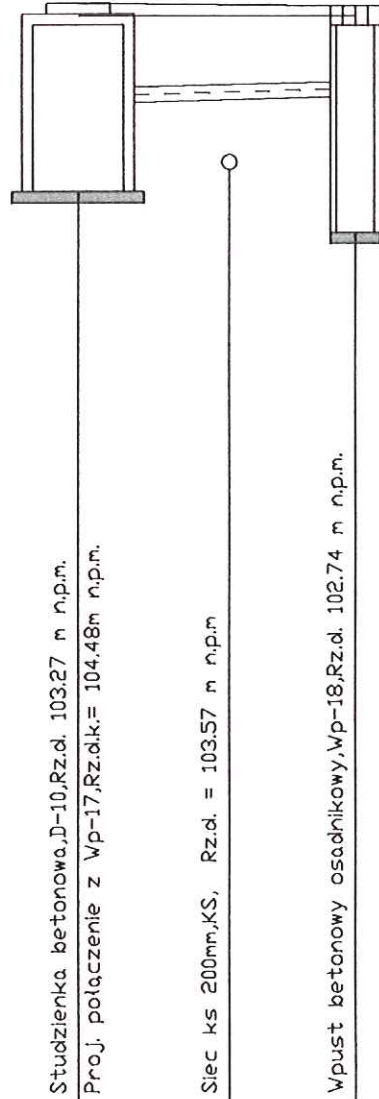


Wp-18



P.P. 91.00m n.p.m.

ZAGŁĘBIENIE	1.31
RZĘDNA TERENU ISTN.	105.60
RZĘDNA TERENU PROJ.	105.77
RZĘDNA DNA KANAŁU	104.46
ŚREDNICA, MATERIAŁ	Dn=0,2m , PVC-U
SPADEK	2.00%
DŁUGOŚĆ	L= 3,68
ODLEGŁOŚĆ	3,68



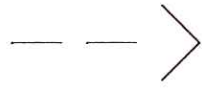
D-10

Wp-18

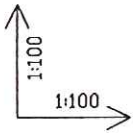
SIEĆ KANALIZACJI DESZCZOWEJ W UL. KMICICA ORAZ UL. BOHUNA I STEPOWEJ NA ODCINKU OD UL. ZAGŁOBY DO UL. SZLACHECKIEJ W MIEJSCOWOŚCI NOWE GULCZEWO – GMINA SŁUPNO	
Objekt: Projekt techniczny sieci kanalizacji deszczowej w ul. Kmicica oraz ul. Bohuna i Stepowej na odcinku od ul. Zagłoby do ul. Szlacheckiej w miejscowości Nowe Gulczewo, gm. Słupno	
Adres inwestycji: ul. Kmicica oraz Bohuna i Stepowa, m. Nowe Gulczewo, Gmina Słupno, Branża sanitarna	
starostwo płockie, nr ewid. dz. 294/44; 294/12; 291/8; 301/50	Data 01.2011r
Investor: Gmina Słupno; ul. Miszewska 8A; 09-472 Słupno	Nr rys. 14b
Nazwa rys. SIEĆ KANALIZACJI DESZCZOWEJ - PROFIL D 10- Wp 18	
Projektant - inż. Roman Garwacki - upr. Nr 10/81 z 16.03.1981r.	Asystent projektanta mgr inż. Ewa Rosicka

Ewa Rosicka

D-11

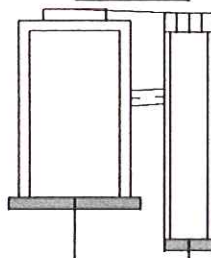


Wp-19



P.P. 91.00m n.p.m.

ZAGŁĘBIENIE				
RZĘDNA TERENU ISTN.				
RZĘDNA TERENU PROJ.				
RZĘDNA DNA KANAŁU	104.10	105.38	105.50	1.28
ŚREDNICA, MATERIAŁ	Dn=0.2m , PVC-U			
SPADEK	2.00%			
	DŁUGOŚĆ		L= 1.52	
ODLEGŁOŚĆ	1.52			



Studzienka betonowa, D-11, Rz.d. 102.88 m n.p.m.

Proj. połączenie z Wp-20, Rz.d.k.= 104.05m n.p.m.

Wpust betonowy osadnikowy, Wp-19, Rz.d. 102.34 m n.p.m.

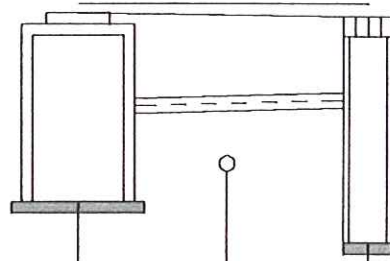
D-11 Wp-19

SIEĆ KANALIZACJI DESZCZOWEJ W UL. KMICICA ORAZ UL. BOHUNA I STEPOWEJ NA ODCINKU OD UL. ZAGŁOBY DO UL. SZLACHECKIEJ W MIEJSCOWOŚCI NOWE GULCZEWO – GMINA SŁUPNO	
Obiekt: <i>Projekt techniczny sieci kanalizacji deszczowej w ul. Kmicica oraz ul. Bohuna i Stepowej na odcinku od ul. Zagłoby do ul. Szlacheckiej w miejscowości Nowe Gulczewo, gm. Słupno</i>	
Adres inwestycji: ul. Kmicica oraz Bohuna i Stepowa, m. Nowe Gulczewo, Gmina Słupno, Branża sanitarna	
starostwo płockie, nr ewid. dz. 294/44; 294/12; 291/8; 301/50	
Inwestor: Gmina Słupno; ul. Miszewska 8A; 09-472 Słupno	
Nazwa rys. SIEĆ KANALIZACJI DESZCZOWEJ - PROFIL D 11- Wp 19	
	Asystent projektanta mgr inż. Ewa Rosicka
	<i>Ewa Rosicka</i>
Projektant - inż. Roman Garwacki	
- upr. Nr 10/81 z 16.03.1981r.	

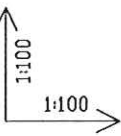
D-11



Wp-20



Studzienka betonowa, D-11, Rz.d. 102.88 m n.p.m.
 Proj. połączenie z Wp-19, Rz.d.k.= 104,10m n.p.m.
 Siec ks 200mm, KS, Rz.d. = 103.29 m n.p.m.
 Wpust betonowy osadnikowy, Wp-20, Rz.d. 102.34 m n.p.m.



P.P. 91.00m n.p.m.

ZAGŁĘBIENIE	1.33
RZĘDNA TERENU ISTN.	104.05105.38105.50
RZĘDNA TERENU PROJ.	104.09105.35105.50
RZĘDNA DNA KANAŁU	104.13105.33105.50
ŚREDNICA, MATERIAŁ	Dn=0.2m , PVC-U
SPADEK	2.00%
DŁUGOŚĆ	L = 3.85
ODLEGŁOŚĆ	1.33 1.85 3.85

D-11

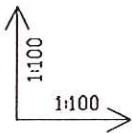
Wp-20

SIEĆ KANALIZACJI DESZCZOWEJ W UL. KMICICA ORAZ UL. BOHUNA I STEPOWEJ NA ODCINKU OD UL. ZAGŁOBY DO UL. SZLACHECKIEJ W MIEJSCOWOŚCI NOWE GULCZEWO – GMINA SŁUPNO	
Obiekt: Projekt techniczny sieci kanalizacji deszczowej w ul. Kmicica oraz ul. Bohuna i Stepowej na odcinku od ul. Zagłoby do ul. Szlacheckiej w miejscowości Nowe Gulczewo, gm. Słupno	
Adres inwestycji: ul. Kmicica oraz Bohuna i Stepowa, m. Nowe Gulczewo, Gmina Słupno, Branża sanitarna	starostwo płockie, nr ewid. dz. 294/44; 294/12; 291/8; 301/50
Investor: Gmina Słupno; ul. Miszewska 8A; 09-472 Słupno	Data: 01.2011r.
Nazwa rys. SIEĆ KANALIZACJI DESZCZOWEJ - PROFIL D 11 - Wp 20	Nr rys. 15b
Projektant - inż. Roman Garwacki - upr. Nr 10/81 z 16.03.1981r.	Asystent projektanta mgr inż. Ewa Rosicka

D-12

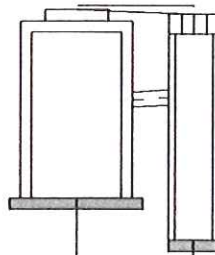


Wp-21



P.P. 90.00m n.p.m.

ZAGŁĘBIENIE			
RZĘDNA TERENU ISTN.	103.68	104.97	105.02
RZĘDNA TERENU PROJ.			
RZĘDNA DNA KANAŁU	103.71	104.91	105.02
ŚREDNICA, MATERIAŁ	Dn=0.2m , PVC-U		
SPADEK	2.00%		
DŁUGOŚĆ	L= 1.56		
ODLEGŁOŚĆ	1.56		



Studzienka betonowa, D-12, Rz.d. 102.47 m n.p.m.

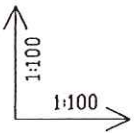
Proj. połączenie z Wp-22, Rz.d.k.= 103.63m n.p.m.

Wpust betonowy osadnikowy, Wp-21, Rz.d. 101.92 m n.p.m.

D-12 Wp-21

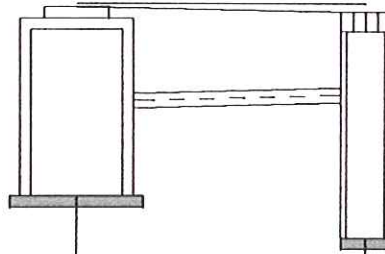
SIĘĆ KANALIZACJI DESZCZOWEJ W UL. KMICICA ORAZ UL. BOHUNA I STEPOWEJ NA ODCINKU OD UL. ZAGŁOBY DO UL. SZLACHECKIEJ W MIEJSCOWOŚCI NOWE GULCZEWO – GMINA SŁUPNO	
Obiekt: Projekt techniczny sieci kanalizacji deszczowej w ul. Kmicica oraz ul. Bohuna i Stepowej na odcinku od ul. Zagłoby do ul. Szlacheckiej w miejscowości Nowe Gulczewo, gm. Słupno	
Adres inwestycji: ul. Kmicica oraz Bohuna i Stepowa, m. Nowe Gulczewo, Gmina Słupno, Branża sanitarna	
starsostwo płockie, nr ewid. dz. 294/44; 294/12; 291/8; 301/50	
Inwestor: Gmina Słupno; ul. Miszewska 8A; 09-472 Słupno	
Nazwa rys. SIĘĆ KANALIZACJI DESZCZOWEJ - PROFIL D 12 - Wp 21	
Projektant - inż. Roman Garwacki	Asystent projektanta
- upr. Nr 10/81 z 16.03.1981r.	mgr inż. Ewa Rosicka

D-12 ---> Wp-22



P.P. 90.00m n.p.m.

ZAGŁĘBIENIE		1.34	
RZĘDNA TERENU ISTN.		103.63	104.97
RZĘDNA TERENU PROJ.		105.02	105.02
RZĘDNA DNA KANAŁU		103.71	104.91
ŚREDNICA, MATERIAŁ		Dn=0.2m , PVC-U	
SPADEK		2.00%	
	DŁUGOŚĆ		L = 3.84
ODLEGŁOŚĆ		3.84	3.84



Studzienka betonowa, D-12, Rz.d. 102.47 m n.p.m.
 Proj. połączenie z Wp-21, Rz.d.k. = 103.68m n.p.m.

Wpust betonowy osadnikowy, Wp-22, Rz.d. 101.92 m n.p.m.

D-12

Wp-22

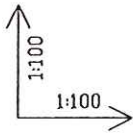
SIEĆ KANALIZACJI DESZCZOWEJ W UL. KMICICA ORAZ UL. BOHUNA I STEPOWEJ NA ODCINKU OD UL. ZAGŁOBY DO UL. SZLACHECKIEJ W MIEJSCOWOŚCI NOWE GULCZEWO – GMINA SŁUPNO	
Obiekt: Projekt techniczny sieci kanalizacji deszczowej w ul. Kmicica oraz ul. Bohuna i Stepowej na odcinku od ul. Zagłoby do ul. Szlacheckiej w miejscowości Nowe Gulczewo, gm. Słupno	
Adres inwestycji: ul. Kmicica oraz Bohuna i Stepowa, m. Nowe Gulczewo, Gmina Słupno, Branża sanitarna	
starostwo płockie, nr ewid. dz. 294/44; 294/12; 291/8; 301/50	
inwestor: Gmina Słupno; ul. Miszewska 8A; 09-472 Słupno	
Nazwa rys. SIEĆ KANALIZACJI DESZCZOWEJ - PROFIL D 12- Wp 22	
	Nr rys. 16b
Projektant - inż. Roman Garwacki	Asystent projektanta mgr inż. Ewa Rosicka
- upr. Nr 10/81 z 16.03.1981r.	

Rosicka

D-13

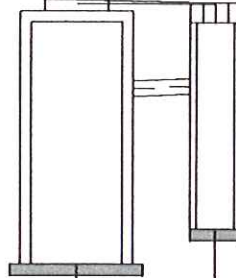


Wp-23



P.P. 90.00m n.p.m.

ZAGŁĘBIENIE					
RZĘDNA TERENU ISTN.					
RZĘDNA TERENU PROJ.					
RZĘDNA DNA KANAŁU					
ŚREDNICA, MATERIAŁ	Dn=0,2m				PVC-U
SPADEK		2,00%			
DŁUGOŚĆ				1,83	
ODLEGŁOŚĆ				1,83	



Studzienka betonowa, D-13, Rz.d. 101.05 m n.p.m.

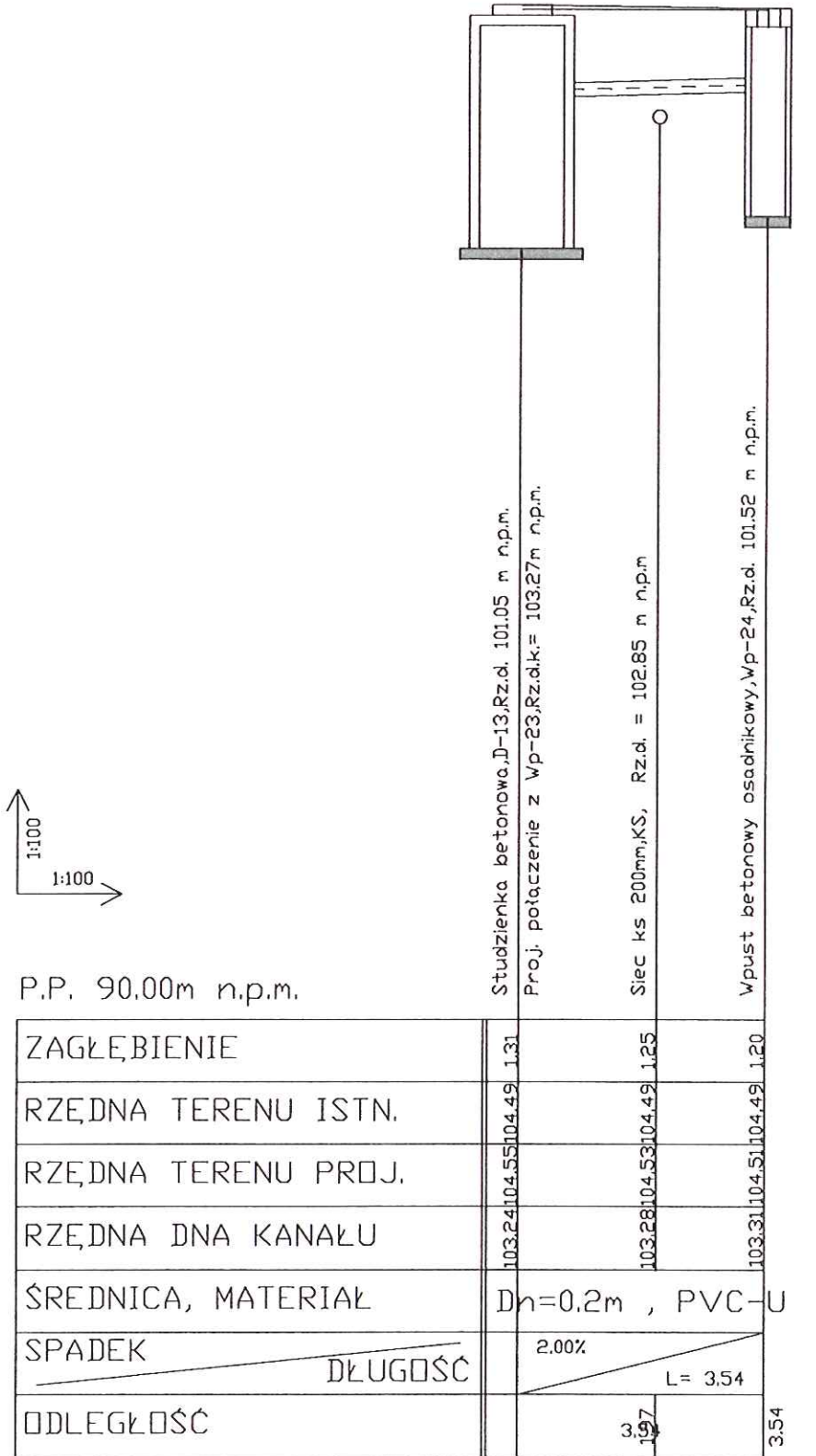
Proj. połączenie z Wp-24, Rz.d.k.= 103.24m n.p.m.

Wpust betonowy osadnikowy, Wp-23, Rz.d. 101.52 m n.p.m.

SIEĆ KANALIZACJI DESZCZOWEJ W UL. KMICICA ORAZ UL. BOHUNA I STEPOWEJ NA ODCINKU OD UL. ZAGŁOBY DO UL. SZLACHECKIEJ W MIEJSCOWOŚCI NOWE GULCZEWO – GMINA SŁUPNO	
Obiekt: Projekt techniczny sieci kanalizacji deszczowej w ul. Kmicica oraz ul. Bohuna i Stepowej na odcinku od ul. Zagłoby do ul. Szlacheckiej w miejscowości Nowe Gulczewo, gm. Słupno	
Adres inwestycji: ul. Kmicica oraz Bohuna i Stepowa, m. Nowe Gulczewo, Gmina Słupno, Branża sanitarna	starostwo płockie, nr ewid. dz. 294/44; 294/12; 291/8; 301/50
Investor: Gmina Słupno; ul. Miszewska 8A; 09-472 Słupno	
Nazwa rys. SIEĆ KANALIZACJI DESZCZOWEJ - PROFIL D 13- Wp 23	
Data 01.2011r	Nr rys. 17a
Projektant - inż. Roman Garwacki	Asystent projektanta mgr inż. Ewa Rosicka
- upr. Nr 10/81 z 16.03.1981r.	

D-13 Wp-23

D-13 → Wp-24



P.P. 90.00m n.p.m.

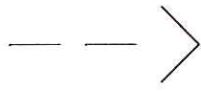
ZAGŁĘBIENIE					
RZĘDNA TERENU ISTN.	103.24	104.55	104.49	1.31	
RZĘDNA TERENU PROJ.	103.28	104.53	104.49	1.25	
RZĘDNA DNA KANAŁU	103.31	104.51	104.49	1.20	
ŚREDNICA, MATERIAŁ	Dn=0.2m , PVC-U				
SPADEK	2.00%				
ODLEGŁOŚĆ	DŁUGOŚĆ L= 3.54				
	3.54				

D-13

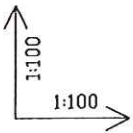
Wp-24

SIEĆ KANALIZACJI DESZCZOWEJ W UL. KMICICA ORAZ UL. BOHUNA I STEPOWEJ NA ODCINKU OD UL. ZAGŁOBY DO UL. SZLACHECKIEJ W MIEJSCOWOŚCI NOWE GULCZEWO – GMINA SŁUPNO	
Obiekt: Projekt techniczny sieci kanalizacji deszczowej w ul. Kmicica oraz ul. Bohuna i Stepowej na odcinku od ul. Zagłoby do ul. Szlacheckiej w miejscowości Nowe Gulczewo, gm. Słupno	
Adres inwestycji: ul. Kmicica oraz Bohuna i Stepowa, m. Nowe Gulczewo, Gmina Słupno, Branża sanitarna	
Inwestor: Gmina Słupno, ul. Miszewska 8A; 09-472 Słupno	Data: 01.2011r. Nr rys.: 17b
Nazwa rys.: SIEĆ KANALIZACJI DESZCZOWEJ - PROFIL D 13- Wp 24	
Projektant - inż. Roman Garwacki - upr. Nr 10/81 z 16.03.1981r.	Asystent projektanta mgr inż. Ewa Rosicka

D-14

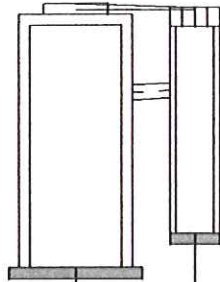


Wp-25



P.P. 89.00m n.p.m.

ZAGŁĘBIENIE		1.28	1.20
RZĘDNA TERENU ISTN.		104.16	104.16
RZĘDNA TERENU PROJ.		104.25	104.20
RZĘDNA DNA KANAŁU		102.97	103.00
ŚREDNICA, MATERIAŁ	Dn=0.2m , PVC-U		
SPADEK		2.00%	
	DŁUGOŚĆ	1.57	
ODLEGŁOŚĆ		1.57	1.57



Studzienka betonowa, D-14, Rz.d. 100.76 m n.p.m.
 Proj. połączenie z Wp-26, Rz.d.k.= 102.92m n.p.m.
 Wpust betonowy osadnikowy, Wp-25, Rz.d. 101.21 m n.p.m.

D-14 Wp-25

SIEĆ KANALIZACJI DESZCZOWEJ W UL. KMICICA ORAZ UL. BOHUNA I STEPOWEJ NA ODCINKU OD UL. ZAGŁOBY DO UL. SZLACHECKIEJ W MIEJSCOWOŚCI NOWE GULCZEWO – GMINA SŁUPNO	
Obiekt: Projekt techniczny sieci kanalizacji deszczowej w ul. Kmicica oraz ul. Bohuna i Stepowej na odcinku od ul. Zagłoby do ul. Szlacheckiej w miejscowości Nowe Gulczewo, gm. Słupno Adres inwestycji: ul. Kmicica oraz Bohuna i Stepowa, m. Nowe Gulczewo, Gmina Słupno, Branża sanitarna starostwo płockie, nr ewid. dz. 294/44; 294/12; 291/8; 301/50 Inwestor: Gmina Słupno; ul. Miszewska 8A; 09-472 Słupno	
Nazwa rys.	SIEĆ KANALIZACJI DESZCZOWEJ - PROFIL D 14- Wp 25
Nr rys.	18a
Projektant - inż. Roman Garwacki - upr. Nr 10/81 z 16.03.1981r.	Asystent projektanta mgr inż. Ewa Rosicka

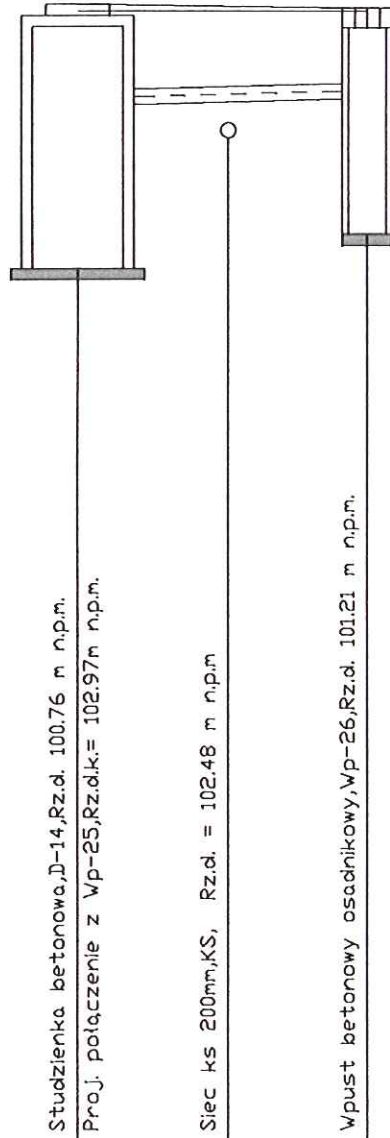
E. Rosicka

D-14 → Wp-26

1:100
1:100

P.P. 89.00m n.p.m.

ZAGŁĘBIENIE					
RZĘDNA TERENU ISTN.	102.92	104.25	104.16	1.33	
RZĘDNA TERENU PROJ.					
RZĘDNA DNA KANAŁU					
ŚREDNICA, MATERIAŁ	Dn=0.2m , PVC-U				
SPADEK	2.00%				
ODLEGŁOŚĆ	DŁUGOŚĆ L= 3.83				
	103.00	104.20	104.16	1.20	3.83



D-14

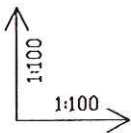
Wp-26

SIEĆ KANALIZACJI DESZCZOWEJ W UL. KMICICA ORAZ UL. BOHUNA I STEPOWEJ NA ODCINKU OD UL. ZAGŁOBY DO UL. SZLACHECKIEJ W MIEJSCOWOŚCI NOWE GULCZEWO - GMINA SŁUPNO	
Objekt: Projekt techniczny sieci kanalizacji deszczowej w ul. Kmicica oraz ul. Bohuna i Stepowej na odcinku od ul. Zagłoby do ul. Szlacheckiej w miejscowości Nowe Gulczewo, gm. Słupno	
Adres inwestycji: ul. Kmicica oraz Bohuna i Stepowa, m. Nowe Gulczewo, Gmina Słupno, Branża sanitarna	
starostwo płockie, nr ewid. dz. 294/44; 294/12; 291/8; 301/50	
inwestor: Gmina Słupno; ul. Miszewska 8A; 09-472 Słupno	
Nazwa rys. SIEĆ KANALIZACJI DESZCZOWEJ - PROFIL D 14- Wp 26	
Projektant - inż. Roman Garwacki	Asystent projektanta mgr inż. Ewa Rosicka
- upr. Nr 10/81 z 16.03.1981r.	

D-16

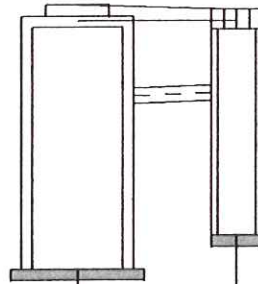


Wp-27



P.P. 89.00m n.p.m.

ZAGŁĘBIENIE				
RZĘDNA TERENU ISTN.	103.00	104.30	104.09	1.30
RZĘDNA TERENU PROJ.				
RZĘDNA DNA KANAŁU	103.04	104.24	104.09	1.20
ŚREDNICA, MATERIAŁ	Dn=0.2m , PVC-U			
SPADEK	2.00%			
DŁUGOŚĆ	L= 2.10			
ODLEGŁOŚĆ	2.10			



Studzienka betonowa, D-16, Rz.d. 100.80 m n.p.m.

Proj. połączenie z Wp-28, Rz.d.k.= 102.97m n.p.m.

Wpust betonowy osadnikowy, Wp-27, Rz.d. 101.25 m n.p.m.

D-16 Wp-27

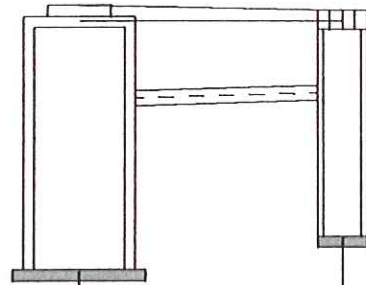
SIEĆ KANALIZACJI DESZCZOWEJ W UL. KMICICA ORAZ UL. BOHUNA I STEPOWEJ NA ODCINKU OD UL. ZAGŁOBY DO UL. SZLACHECKIEJ W MIEJSCOWOŚCI NOWE GULCZEWO – GMINA SŁUPNO	
Objekt: <i>Projekt techniczny sieci kanalizacji deszczowej w ul. Kmicica oraz ul. Bohuna i Stepowej na odcinku od ul. Zagłoby do ul. Szlacheckiej w miejscowości Nowe Gulczewo, gm. Słupno</i>	
Adres inwestycji: ul. Kmicica oraz Bohuna i Stepowa, m. Nowe Gulczewo, Gmina Słupno, starostwo płockie, nr ewid. dz. 294/44; 294/12; 291/8; 301/50	Branża sanitarna
Inwestor: Gmina Słupno, ul. Miszewska 8A; 09-472 Słupno	Data 01.2011r
Nazwa rys. SIEĆ KANALIZACJI DESZCZOWEJ - PROFIL D 16- Wp 27	Nr rys. 19a
Projektant - inż. Roman Garwacki - upr. Nr 10/81 z 16.03.1981r.	Asystent projektanta mgr inż. Ewa Rosicka

Elo helen

D-16



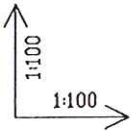
Wp-28



Studzienka betonowa, D-16, Rz.d. 100.80 m n.p.m.

Proj. połączenie z Wp-27, Rz.d.k.= 103.00m n.p.m.

Wpust betonowy osadnikowy, Wp-28, Rz.d. 101.25 m n.p.m.



P.P. 89.00m n.p.m.

ZAGŁĘBIENIE	1.33	1.20
RZĘDNA TERENU ISTN.	102.97	104.09
RZĘDNA TERENU PROJ.	104.30	104.09
RZĘDNA DNA KANAŁU	103.04	104.09
ŚREDNICA, MATERIAŁ	D _n =0.2m , PVC-U	
SPADEK	2.00%	
DŁUGOŚĆ	L= 3.48	
ODLEGŁOŚĆ	3.48	

D-16

Wp-28

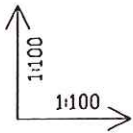
<p>SIEĆ KANALIZACJI DESZCZOWEJ W UL. KMICICA ORAZ UL. BOHUNA I STEPOWEJ NA ODCINKU OD UL. ZAGŁOBY DO UL. SZLACHECKIEJ W MIEJSCOWOŚCI NOWE GULCZEWO – GMINA SŁUPNO</p>	
<p>Objekt: Projekt techniczny sieci kanalizacji deszczowej w ul. Kmicica oraz ul. Bohuna i Stepowej na odcinku od ul. Zagłoby do ul. Szlacheckiej w miejscowości Nowe Gulczewo, gm. Słupno</p>	
Adres inwestycji:	ul. Kmicica oraz Bohuna i Stepowa, m. Nowe Gulczewo, Gmina Słupno, Branża sanitarna
starostwo powiatowe, nr ewid. dz.	294/44; 294/12; 291/8; 301/50
inwestor:	Gmina Słupno; ul. Miszewska 8A; 09-472 Słupno
Nazwa rys.	SIEĆ KANALIZACJI DESZCZOWEJ - PROFIL D 16- Wp 28
Projektant - inż. Roman Garwacki - upr. Nr 10/81 z 16.03.1981r.	Asystent projektanta mgr inż. Ewa Rosicka

E. Rosicka

D-17

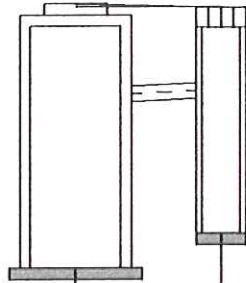


Wp-29



P.P. 89.00m n.p.m.

ZAGŁĘBIENIE			
RZĘDNA TERENU ISTN.		103.06	104.31
RZĘDNA TERENU PROJ.		104.35	104.31
RZĘDNA DŃA KANAŁU		103.10	104.30
ŚREDNICA, MATERIAŁ	Dn=0.2m , PVC-U		
SPADEK	2.00%		
DŁUGOŚĆ	L= 1.94		
ODLEGŁOŚĆ	1.94		

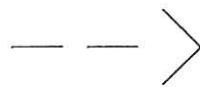


Studzienka betonowa, D-17, Rzd. 100.85 m n.p.m.
 Proj. połączenie z Wp-30, Rzd.k.= 103.02m n.p.m.
 Wpust betonowy osadnikowy, Wp-29, Rzd. 101.31 m n.p.m.

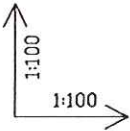
D-17 Wp-29

SIEĆ KANALIZACJI DESZCZOWEJ W UL. KMICICA ORAZ UL. BOHUNA I STEPOWEJ NA ODCINKU OD UL. ZAGŁOBY DO UL. SZLACHECKIEJ W MIEJSCOWOŚCI NOWE GULCZEWO – GMINA SŁUPNO	
Obiekt: <i>Projekt techniczny sieci kanalizacji deszczowej w ul. Kmicica oraz ul. Bohuna i Stepowej na odcinku od ul. Zagłoby do ul. Szlacheckiej w miejscowości Nowe Gulczewo, gm. Słupno</i>	
Adres inwestycji: ul. Kmicica oraz Bohuna i Stepowa, m. Nowe Gulczewo, Gmina Słupno.	Branża sanitarna
starostwo płockie, nr ewid. dz. 294/44; 294/12; 291/8; 301/50	Data 01.2011r.
Investor: Gmina Słupno; ul. Miszewska 8A; 09-472 Słupno	Nr rys. 20a
Nazwa rys. SIEĆ KANALIZACJI DESZCZOWEJ - PROFIL D 17 - Wp 29	
Projektant - inż. Roman Garwacki - upr. Nr 10/81 z 16.03.1981r.	Asystent projektanta mgr inż. Ewa Rosicka

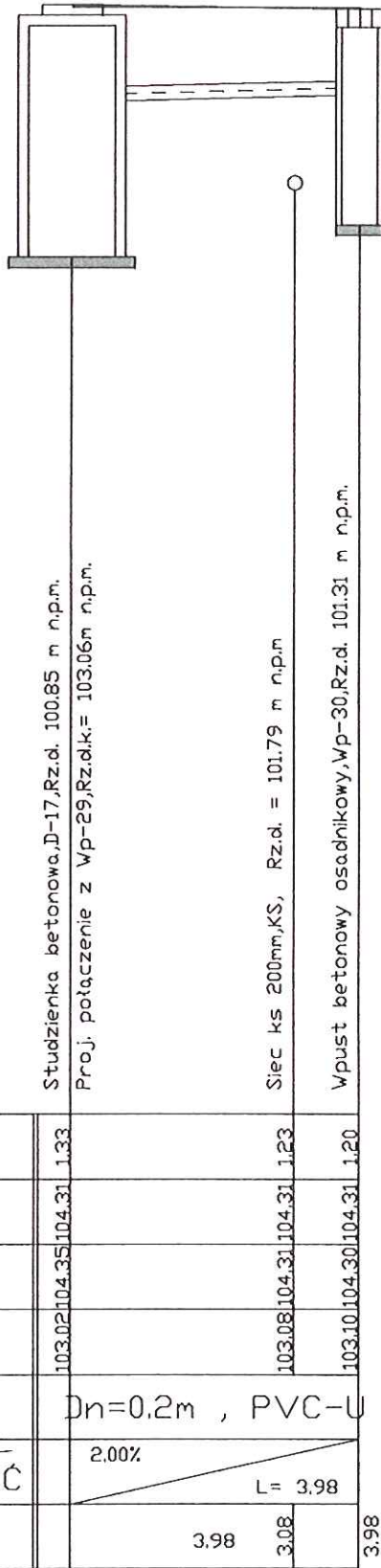
D-17



Wp-30



P.P. 89.00m n.p.m.



ZAGŁĘBIENIE				
RZĘDNA TERENU ISTN.				
RZĘDNA TERENU PROJ.	103.02	104.35	104.31	1.33
RZĘDNA DNA KANAŁU				
ŚREDNICA, MATERIAŁ	Dn=0.2m , PVC-U			
SPADEK	2.00%			
DŁUGOŚĆ	L = 3.98			
ODLEGŁOŚĆ		3.98	3.08	3.98

D-17

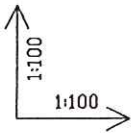
Wp-30

<p>SIEĆ KANALIZACJI DESZCZOWEJ W UL. KMICICA ORAZ UL. BOHUNA I STEPOWEJ NA ODCINKU OD UL. ZAGŁOBY DO UL. SZLACHECKIEJ W MIEJSCOWOŚCI NOWE GULCZEWO – GMINA SŁUPNO</p>	
<p>Obiekt: <i>Projekt techniczny sieci kanalizacji deszczowej w ul. Kmicica oraz ul. Bohuna i Stepowej na odcinku od ul. Zagłoby do ul. Szlacheckiej w miejscowości Nowe Gulczewo, gm. Słupno</i></p>	
Adres inwestycji:	ul. Kmicica oraz Bohuna i Stepowa, m. Nowe Gulczewo, Gmina Słupno, Branża sanitarna
starostwo płockie, nr ewid. dz.	294/44; 294/12; 291/8; 301/50
Inwestor:	Gmina Słupno; ul. Miszewska 8A; 09-472 Słupno
Nazwa rys.	SIEĆ KANALIZACJI DESZCZOWEJ - PROFIL D 17- Wp 30
Projektant - inż. Roman Garwacki	Asystent projektanta mgr inż. Ewa Rosicka
- upr. Nr 10/81 z 16.03.1981r.	<i>E. Rosicka</i>

D-19

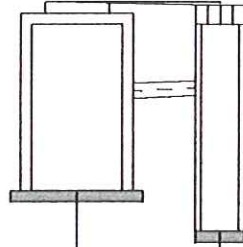


Wp-31



P.P. 89.00m n.p.m.

ZAGŁĘBIENIE	1.28	1.20
RZĘDNA TERENU ISTN.	103.42	103.42
RZĘDNA TERENU PROJ.	103.42	103.42
RZĘDNA DNA KANAŁU	102.14	102.18
ŚREDNICA, MATERIAŁ	Dn=0.2m , PVC-U	
SPADEK	2.00%	
DŁUGOŚĆ	L= 1.90	
ODLEGŁOŚĆ	1.90	



Studzienka betonowa, D-19, Rz.d. 100.93 m n.p.m.
 Proj. połączenie z Wp-32, Rz.d.k. = 102.11m n.p.m.
 Wpust betonowy osadnikowy, Wp-31, Rz.d. 100.39 m n.p.m.

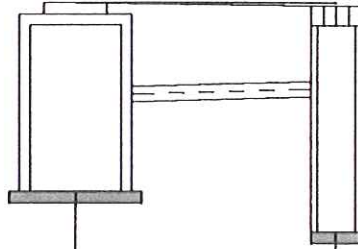
SIEĆ KANALIZACJI DESZCZOWEJ W UL. KMICICA ORAZ UL. BOHUNA I STEPOWEJ NA ODCINKU OD UL. SZLACHECKIEJ DO UL. SZLACHECKIEJ W MIEJSCOWOŚCI NOWE GULCZEWÓ - GMINA SŁUPNO	
Obiekt: Projekt techniczny sieci kanalizacji deszczowej w ul. Kmicica oraz ul. Bohuna i Stepowej na odcinku od ul. Zagłoby do ul. Szlacheckiej w miejscowości Nowe Gulczewo, gm. Słupno	
Adres inwestycji:	ul. Kmicica oraz Bohuna i Stepowa, m. Nowe Gulczewo, Gmina Słupno, Branza
starostwo płockie, nr ewid. dz.	294/44; 294/12; 291/8; 301/50
Inwestor:	Gmina Słupno; ul. Miszewska 8A; 09-472 Słupno
Nazwa rys.	SIEĆ KANALIZACJI DESZCZOWEJ - PROFIL D 19- Wp 31
Projektant - inż.	Roman Garwacki
- upr. Nr 10/81 z 16.03.1981r.	
Asystent projektanta	mgr inż. Ewa Rosicka
Nr rys.	21a
Data	01.2011r

D-19 Wp-31

D-19

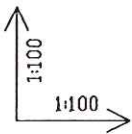


Wp-32



Studzienka betonowa, D-19, Rz.d. 100.93 m n.p.m.
 Proj. połączenie z Wp-31, Rz.d.k.= 102.14m n.p.m.

Wpust betonowy osadnikowy, Wp-32, Rz.d. 100.39 m n.p.m.



P.P. 89.00m n.p.m.

ZAGŁĘBIENIE	1.31	1.20
RZĘDNA TERENU ISTN.	102.11103.42	103.42
RZĘDNA TERENU PROJ.	103.38	103.42
RZĘDNA DNA KANAŁU	102.18	103.38
ŚREDNICA, MATERIAŁ	D _n =0.2m , PVC-U	
SPADEK	2.00%	
DŁUGOŚĆ	L= 3.47	
ODLEGŁOŚĆ	3.47	

D-19

Wp-32

SIEĆ KANALIZACJI DESZCZOWEJ W UL. KMICICA ORAZ UL. BOHUNA I STEPOWEJ NA ODCINKU OD UL. ZAGŁOBY DO UL. SZLACHECKIEJ W MIEJSCOWOŚCI NOWE GULCZEWO – GMINA SŁUPNO	
Objekt: Projekt techniczny sieci kanalizacji deszczowej w ul. Kmicica oraz ul. Bohuna i Stepowej na odcinku od ul. Zagłoby do ul. Szlacheckiej w miejscowości Nowe Gulczewo, gm. Słupno	
Adres inwestycji: ul. Kmicica oraz Bohuna i Stepowa, m. Nowe Gulczewo, Gmina Słupno, Branża sanitarna	
starostwo plockie, nr ewid. dz. 294/44; 294/12; 291/8; 301/50	
Investor: Gmina Słupno; ul. Miszewska 8A; 09-472 Słupno	
Nazwa rys. SIEĆ KANALIZACJI DESZCZOWEJ - PROFIL D 19- Wp 32	
Projektant - inż. Roman Garwacki	Asystent projektanta mgr inż. Ewa Rosicka
- upr. Nr 10/81 z 16.03.1981r.	

E. Rosicka

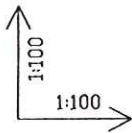
[Signature]

21b

D-20

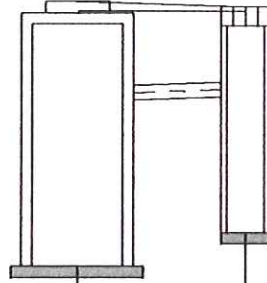


Wp-33



P.P. 89.00m n.p.m.

ZAGŁĘBIENIE			
RZĘDNA TERENU ISTN.	102.80	104.10	103.98
RZĘDNA TERENU PROJ.			
RZĘDNA DNA KANAŁU	102.84	104.04	103.98
ŚREDNICA, MATERIAŁ	D _r = 0,2m , PVC-U		
SPADEK	2,00%		
DŁUGOŚĆ	L = 2,23		
ODLEGŁOŚĆ	2,23		



Studzienka betonowa, D-20, Rz.d. 100.61 m n.p.m.
 Proj. połączenie z Wp-34, Rz.d.k. = 102.77m n.p.m.
 Wpust betonowy osadnikowy, Wp-33, Rz.d. 101.05 m n.p.m.

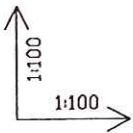
SIEĆ KANALIZACJI DESZCZOWEJ W UL. KMICICA ORAZ UL. BOHUNA I STEPOWEJ NA ODCINKU OD UL. ZAGŁOBY DO UL. SZLACHECKIEJ W MIEJSCOWOŚCI NOWE GULCZEWÓ - GMINA SŁUPNO	
Objekt: Projekt techniczny sieci kanalizacji deszczowej w ul. Kmicica oraz ul. Bohuna i Stepowej na odcinku od ul. Zagłoby do ul. Szlacheckiej w miejscowości Nowe Gulczewo, gm. Słupno	
Adres inwestycji: ul. Kmicica oraz Bohuna i Stepowa, m. Nowe Gulczewo, Gmina Słupno, Branża sanitarna	
starostwo płockie, nr ewid. dz. 294/44; 294/12; 291/8; 301/50	
Inwestor: Gmina Słupno; ul. Miszewska 8A; 09-472 Słupno	
Nazwa rys. SIEĆ KANALIZACJI DESZCZOWEJ - PROFIL D 20- Wp 33	
Projektant - inż. Roman Garwacki	Asystent projektanta
- upr. Nr 10/81 z 16.03.1981r.	mgr inż. Ewa Rosicka

D-20 Wp-33

D-20

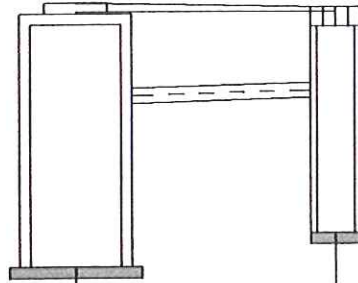


Wp-34



P.P. 89.00m n.p.m.

ZAGŁĘBIENIE					
RZĘDNA TERENU ISTN.	102.77	104.10	103.98	1.33	
RZĘDNA TERENU PROJ.					
RZĘDNA DNA KANAŁU	102.84	104.04	103.98	1.20	
ŚREDNICA, MATERIAŁ	Dn=0.2m , PVC-U				
SPADEK	2.00%				
DŁUGOŚĆ	L= 3,44				
ODLEGŁOŚĆ	3,44				



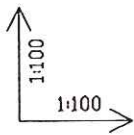
Studzienka betonowa, D-20, Rz.d. 100.60 m n.p.m.

wpust betonowy osadnikowy, Wp-34, Rz.d. 101.05 m n.p.m.

D-20

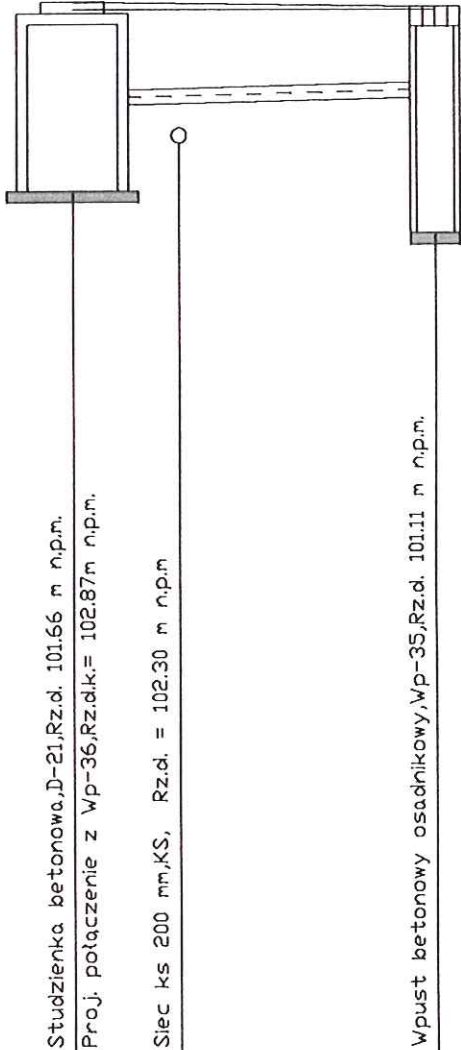
Wp-34

SIEĆ KANALIZACJI DESZCZOWEJ W UL. KMICICA ORAZ UL. BOHUNA I STEPOWEJ NA ODCINKU OD UL. ZAGŁOBY DO UL. SZLACHECKIEJ W MIEJSCOWOŚCI NOWE GULCZEWO – GMINA SŁUPNO	
Obiekt: Projekt techniczny sieci kanalizacji deszczowej w ul. Kmicica oraz ul. Bohuna i Stepowej na odcinku od ul. Zagłoby do ul. Szlacheckiej w miejscowości Nowe Gulczewo, gm. Słupno	
Adres inwestycji:	ul. Kmicica oraz Bohuna i Stepowa, m. Nowe Gulczewo, Gmina Słupno, Branża sanitarna
starostwo płockie, nr ewid. dz.	294/44; 294/12; 291/8; 301/50
Inwestor:	Gmina Słupno; ul. Miszewska 8A; 09-472 Słupno
Data	01.2011r
Nr rys.	22b
Nazwa rys.	SIEĆ KANALIZACJI DESZCZOWEJ - PROFIL D 20- Wp 34
Projektant - inż. Roman Garwacki	Asystent projektanta mgr inż. Ewa Rosicka
- upr. Nr 10/81 z 16.03.1981r.	<i>E. Rosicka</i>



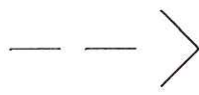
P.P. 90.00m n.p.m.

ZAGŁĘBIENIE						
RZĘDNA TERENU ISTN.	102.80	104.16	104.06	1.36		
RZĘDNA TERENU PROJ.						
RZĘDNA DNA KANAŁU						
ŚREDNICA, MATERIAŁ					Dn=0.2m , PVC-U	
SPADEK					2.00%	
						DŁUGOŚĆ L= 4.80
ODLEGŁOŚĆ				1.41	4.80	4.80

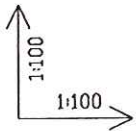


SIEĆ KANALIZACJI DESZCZOWEJ W UL. KMICICA ORAZ UL. BOHUNA I STEPOWEJ NA ODCINKU OD UL. SZLACHECKIEJ DO UL. SZLACHECKIEJ W MIEJSCOWOŚCI NOWE GULCZEWO – GMINA SŁUPNO	
Objekt: Projekt techniczny sieci kanalizacji deszczowej w ul. Kmicica oraz ul. Bohuna i Stepowej na odcinku od ul. Zagłoby do ul. Szlacheckiej w miejscowości Nowe Gulczewo, gm. Słupno	
Adres inwestycji: ul. Kmicica oraz Bohuna i Stepowa, m. Nowe Gulczewo, Gmina Słupno, Branża sanitarna	
starostwo płockie, nr ewid. dz. 294/44; 294/12; 291/8; 301/50	
Inwestor: Gmina Słupno; ul. Miszewska 8A; 09-472 Słupno	
Nazwa rys. SIEĆ KANALIZACJI DESZCZOWEJ - PROFIL D 21 - Wp 35	
Projektant - inż. Roman Garwacki	Asystent projektanta mgr inż. Ewa Rosicka
- upr. Nr 10/81 z 16.03.1981r.	
	Nr rys. 23a
	Data 01.2011r

D-21

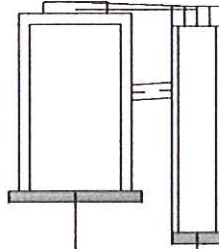


Wp-36



P.P. 90.00m n.p.m.

ZAGŁĘBIENIE					
RZĘDNA TERENU ISTN.		104.06	1.29		
RZĘDNA TERENU PROJ.		104.16			
RZĘDNA DNA KANAŁU		102.87			
ŚREDNICA, MATERIAŁ	Dn=0,2m				PVC-U
SPADEK			2.00%		
DŁUGOŚĆ			L= 1.61		
ODLEGŁOŚĆ			1.61		1.61



Studzienka betonowa, D-21, Rz.d. 101.66 m n.p.m.

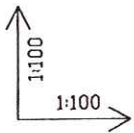
Proj. połączenie z Wp-35, Rz.d.k.= 102.80m n.p.m.

wpust betonowy osadnikowy, Wp-36, Rz.d. 101.11 m n.p.m.

SIEĆ KANALIZACJI DESZCZOWEJ W UL. KMICICA ORAZ UL. BOHUNA I STEPWEJ NA ODCINKU OD UL. ZAGŁOBY DO UL. SZLACHECKIEJ W MIEJSCOWOŚCI NOWE GULCZEWO – GMINA SŁUPNO	
Obiekt: Projekt techniczny sieci kanalizacji deszczowej w ul. Kmicica oraz ul. Bohuna i Stepowej na odcinku od ul. Zagłoby do ul. Szlacheckiej w miejscowości Nowe Gulczewo, gm. Słupno	
Adres inwestycji: ul. Kmicica oraz Bohuna i Stepowa, m. Nowe Gulczewo, Gmina Słupno, Branża sanitarna	
starostwo płockie, nr ewid. dz. 294/44; 294/12; 291/8; 301/50	
Investor: Gmina Słupno; ul. Miszewska 8A; 09-472 Słupno	
Nazwa rys. SIEĆ KANALIZACJI DESZCZOWEJ - PROFIL D 21 - Wp 36	Nr rys. 23b
Projektant - inż. Roman Garwacki	Asystent projektanta mgr inż. Ewa Rosicka
- upr. Nr 10/81 z 16.03.1981r.	<i>Elo</i>

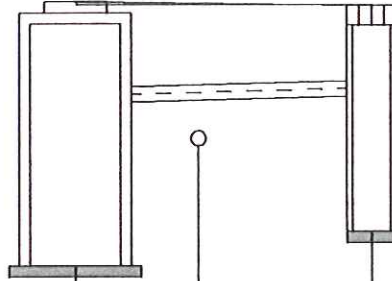
D-21 Wp-36

D-22 → Wp-37



P.P. 89.00m n.p.m.

ZAGŁĘBIENIE	1.33	1.27	1.20
RZĘDNA TERENU ISTN.	102.46103.79103.75	102.49103.77103.75	102.54103.74103.75
RZĘDNA TERENU PROJ.			
RZĘDNA DNA KANAŁU			
ŚREDNICA, MATERIAŁ	Dn=0.2m , PVC-U		
SPADEK	2.00%		
DŁUGOŚĆ	L = 3.92		
ODLEGŁOŚĆ	1.63	3.92	3.92



Studzienka betonowa, D-22, Rz.d. 100.30 m n.p.m.

Proj. połączenie z Wp-38, Rz.d.k. = 102.51m n.p.m.

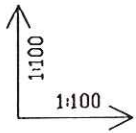
Siec ks 200mm, KS, Rz.d. = 101.88 m n.p.m

Wpust betonowy osadnikowy, Wp-37, Rz.d. 100.75 m n.p.m.

D-22

Wp-37

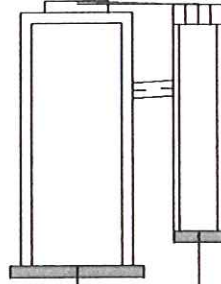
SIEĆ KANALIZACJI DESZCZOWEJ W UL. KMICICA ORAZ UL. BOHUNA I STEPOWEJ NA ODCINKU OD UL. ZAGŁOBY DO UL. SZLACHECKIEJ W MIEJSCOWOŚCI NOWE GULCZEWO – GMINA SŁUPNO	
Obiekt: Projekt techniczny sieci kanalizacji deszczowej w ul. Kmicica oraz ul. Bohuna i Stepowej na odcinku od ul. Zagłoby do ul. Szlacheckiej w miejscowości Nowe Gulczewo, gm. Słupno	
Adres inwestycji: ul. Kmicica oraz Bohuna i Stepowa, m. Nowe Gulczewo, Gmina Słupno, Branża sanitarna	
starostwo płockie, nr ewid. dz. 294/44; 294/12; 291/8; 301/50	
Inwestor: Gmina Słupno; ul. Miszewska 8A; 09-472 Słupno	
Nazwa rys.: SIEĆ KANALIZACJI DESZCZOWEJ - PROFIL D 22- Wp 37	
Nr rys.: 2-4a	
Projektant - inż. Roman Garwacki – upr. Nr 10/81 z 16.03.1981r.	Asystent projektanta mgr inż. Ewa Rosicka



P.P. 89.00m n.p.m.

ZAGŁĘBIENIE				
RZĘDNA TERENU ISTN.				
RZĘDNA TERENU PROJ.				
RZĘDNA DNA KANAŁU	102.51	103.79	103.75	1.20
ŚREDNICA, MATERIAŁ	Dn=0.2m , PVC-U			
SPADEK	2.00%			
DŁUGOŚĆ	L= 1.60			
ODLEGŁOŚĆ	1.60			

D-22 Wp-38



Studzienka betonowa, D-22, Rz.d. 100.30 m n.p.m.
Proj. połączenie z Wp-37, Rz.d.k.= 102.46m n.p.m.

Wpust betonowy osadnikowy, Wp-38, Rz.d. 100.75 m n.p.m.

SIEĆ KANALIZACJI DESZCZOWEJ W UL. KMICICA ORAZ UL. BOHUNA I STEPOWEJ NA ODCINKU OD UL. ZAGŁOBY DO UL. SZLACHECKIEJ W MIEJSCOWOŚCI NOWE GULCZEWO – GMINA SŁUPNO	
Obiekt: <i>Projekt techniczny sieci kanalizacji deszczowej w ul. Kmicica oraz ul. Bohuna i Stepowej na odcinku od ul. Zagłoby do ul. Szlacheckiej w miejscowości Nowe Gulczewo, gm. Słupno</i>	
Adres inwestycji:	ul. Kmicica oraz Bohuna i Stepowa, m. Nowe Gulczewo, Gmina Słupno, Branża sanitarna
starostwo płockie, nr ewid. dz.	294/44; 294/12; 291/8; 301/50
Inwestor:	Gmina Słupno; ul. Miszewska 8A; 09-472 Słupno
Nazwa rys.	SIEĆ KANALIZACJI DESZCZOWEJ - PROFIL D 22- Wp 38
Projektant - inż. Roman Garwacki	Asystent projektanta mgr inż. Ewa Rosicka
- upr. Nr 10/81 z 16.03.1981r.	<i>E. Rosicka</i>

D-23



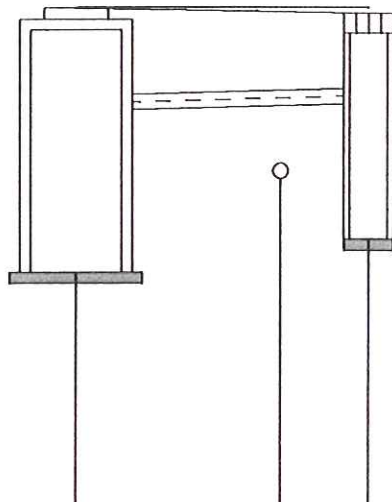
Wp-39

1:100



Rz.p. 88.00m n.p.m.

ZAGŁĘBIENIE	1.35
RZĘDNA TERENU ISTN.	102.02 103.37 103.38
RZĘDNA TERENU PROJ.	102.08 103.32 103.38
RZĘDNA DNA KANAŁU	102.10 103.30 103.38
ŚREDNICA, MATERIAŁ	Dn=0.2m , PVC-U
SPADEK	2.00%
DŁUGOŚĆ	L= 3.88
ODLEGŁOŚĆ	3.88



Studzienka betonowa, D-23, Rz.d. 99.88 m n.p.m.
Proj. połączenie z Wp-40, Rz.d.k.= 102.07m n.p.m.

Siec ks 200mm, KS, Rz.d. = 101.11 m n.p.m

Wpust betonowy osadnikowy, Wp-39, Rz.d. 100.31 m n.p.m.

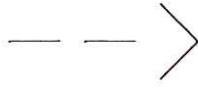
D-23

Wp-39

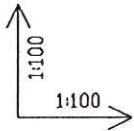
SIEĆ KANALIZACJI DESZCZOWEJ W UL. KMICICA ORAZ UL. BOHUNA I STEPOWEJ NA ODCINKU OD UL. ZAGŁOBY DO UL. SZLACHECKIEJ W MIEJSCOWOŚCI NOWE GULCZEWÓ - GMINA SŁUPNO	
Obiekt: Projekt techniczny sieci kanalizacji deszczowej w ul. Kmicica oraz ul. Bohuna i Stepowej na odcinku od ul. Zagłoby do ul. Szlacheckiej w miejscowości Nowe Gulczewo, gm. Słupno	
Adres inwestycji: ul. Kmicica oraz Bohuna i Stepowa, m. Nowe Gulczewo, Gmina Słupno, Branża starostwo pfockie, nr ewid. dz. 294/44; 294/12; 291/8; 301/50	
Investor:	Gmina Słupno; ul. Miszewska 8A; 09-472 Słupno
Nazwa rys.	SIEĆ KANALIZACJI DESZCZOWEJ - PROFIL D 23- Wp 39
Data	01.2011r.
Nr rys.	25a
Projektant - inż. Roman Garwacki - upr. Nr 10/81 z 16.03.1981r.	Asystent projektanta mgr inż. Ewa Rosicka

E. Rosicka

D-23

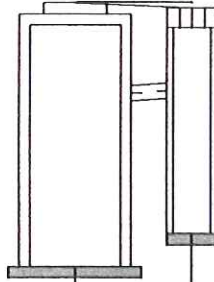


Wp-40



P.P. 88.00m n.p.m.

ZAGŁĘBIENIE	1.30	
RZĘDNA TERENU ISTN.	102.07103.37103.38	
RZĘDNA TERENU PROJ.		
RZĘDNA DNA KANAŁU	102.10103.30103.38	1.20
ŚREDNICA, MATERIAŁ	Dn=0.2m , PVC-U	
SPADEK	2.00%	
DŁUGOŚĆ	1.55	
ODLEGŁOŚĆ	1.55	



Studzienka betonowa, D-23, Rz.d. 99.88 m n.p.m.

Proj. połączenie z Wp-39, Rz.d.k.= 102.02m n.p.m.

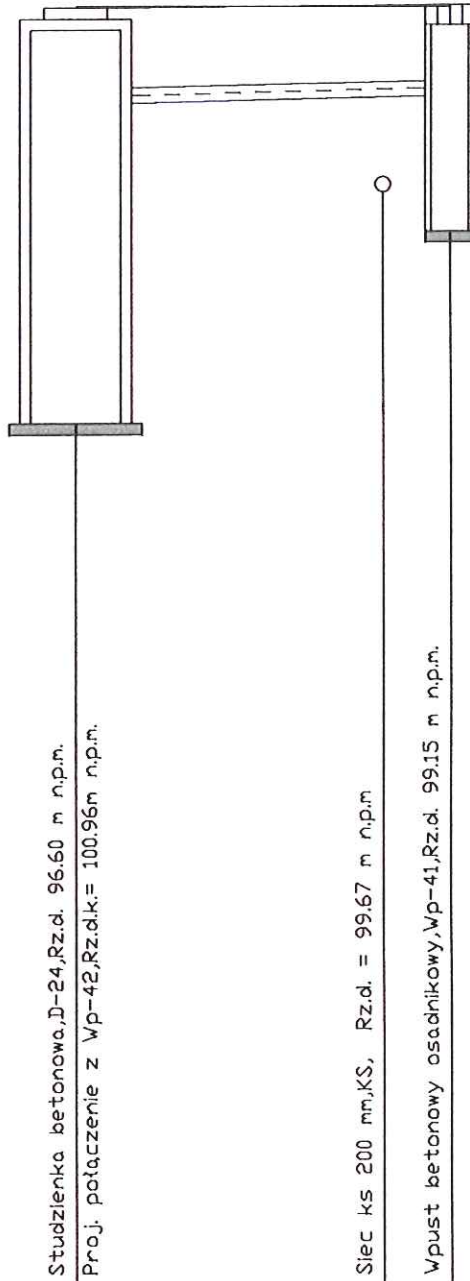
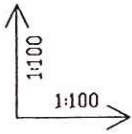
Wpust betonowy osadnikowy, Wp-40, Rz.d. 100.31 m n.p.m.

D-23 Wp-40

SIEĆ KANALIZACJI DESZCZOWEJ W UL. KMICICA ORAZ UL. BOHUNA I STEPOWEJ NA ODCINKU OD UL. ZAGŁOBY DO UL. SZLACHECKIEJ W MIEJSCOWOŚCI NOWE GULCZEWO – GMINA SŁUPNO	
Objekt: <i>Projekt techniczny sieci kanalizacji deszczowej w ul. Kmicica oraz ul. Bohuna i Stepowej na odcinku od ul. Zagłoby do ul. Szlacheckiej w miejscowości Nowe Gulczewo, gm. Słupno</i>	
Adres inwestycji: ul. Kmicica oraz Bohuna i Stepową, m. Nowe Gulczewo, Gmina Słupno, Branża sanitarna	
starostwo płockie, nr ewid. dz. 294/44; 294/12; 291/8; 301/50	Data 01.2011r
inwestor: Gmina Słupno; ul. Miszcowska 8A; 09-472 Słupno	Nr rys. 25b
Nazwa rys. SIEĆ KANALIZACJI DESZCZOWEJ - PROFIL D 23- Wp 40	
Projektant - inż. Roman Garwacki - upr. Nr 10/81 z 16.03.1981r.	Asystent projektanta mgr inż. Ewa Rosicka

E. Rosicka

D-24 ---> Wp-41



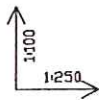
P.P. 85.00m n.p.m.

ZAGŁĘBIENIE		1.26	
RZĘDNA TERENU ISTN.		102.10	102.12
RZĘDNA TERENU PROJ.		102.10	102.12
RZĘDNA DNA KANAŁU		100.84	100.92
ŚREDNICA, MATERIAŁ		Dn=0.2m , PVC-U	
SPADEK		2.00%	
	DŁUGOŚĆ		L= 4.95
ODLEGŁOŚĆ		4.95	4.07

D-24

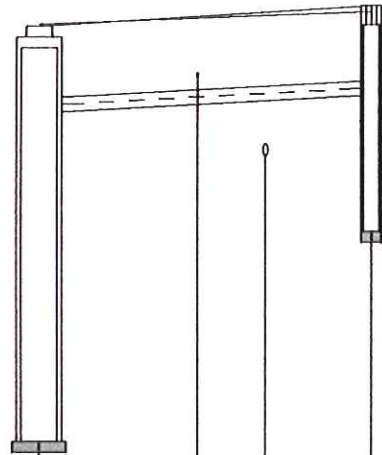
Wp-41

SIEĆ KANALIZACJI DESZCZOWEJ W UL. KMICICA ORAZ UL. BOHUNA I STEPOWEJ NA ODCINKU OD UL. ZAGŁOBY DO UL. SZLACHECKIEJ W MIEJSCOWOŚCI NOWE GULCZEWO – GMINA SŁUPNO	
Objekt: Projekt techniczny sieci kanalizacji deszczowej w ul. Kmicica oraz ul. Bohuna i Stepowej na odcinku od ul. Zagłoby do ul. Szlacheckiej w miejscowości Nowe Gulczewo, gm. Słupno	
Adres inwestycji: ul. Kmicica oraz Bohuna i Stepowa, m. Nowe Gulczewo, Gmina Słupno, Branża sanitarna	
starostwo płockie, nr ewid. dz. 294/44; 294/12; 291/8; 301/50	
Investor: Gmina Słupno, ul. Miszewska 8A; 09-472 Słupno	
Nazwa rys. SIEĆ KANALIZACJI DESZCZOWEJ - PROFIL D 24- Wp 41	Nr rys. 26a
Projektant - inż. Roman Garwacki	Asystent projektanta mgr inż. Ewa Rosicka
- upr. Nr 10/81 z 16.03.1981r.	<i>E. Rosicka</i>



P.P. 85.00m n.p.m.

ZAGŁĘBIENIE	100.96 102.10 102.12 114
RZĘDNA TERENU ISTN.	
RZĘDNA TERENU PROJ.	
RZĘDNA DNA KANAŁU	100.96 102.10 102.12 114
ŚREDNICA, MATERIAŁ	Dn=0.2m , PVC-U
SPADEK	2.00%
ODLEGŁOŚĆ	L = 11.01



Studzienka betonowa, D=24, Rz.d. 96.60 n n.p.m.
 Proj. połączenie z Wp-41, Rz.d.k.= 100.84n n.p.m.
 Przyłącze energetyczne, ENN, Rz.d. = 101.43 n n.p.m.
 Przyłącze ks 150mm, KS, Rz.d. = 100.38 n n.p.m.
 Wpust betonowy osadnikowy, Wp-42, Rz.d. 99.39 n n.p.m.

D-24

Wp-42

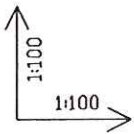
SIEĆ KANALIZACJI DESZCZOWEJ W UL. KMICICA ORAZ UL. BOHUNA I STEPOWEJ NA ODCINKU OD UL. ZAGŁOBY DO UL. SZLACHECKIEJ W MIEJSCOWOŚCI NOWE GULCZEWO – GMINA SŁUPNO	
Obiekt: <i>Projekt techniczny sieci kanalizacji deszczowej w ul. Kmicica oraz ul. Bohuna i Stepowej na odcinku od ul. Zagłoby do ul. Szlacheckiej w miejscowości Nowe Gulczewo, gm. Słupno</i>	
Adres inwestycji:	ul. Kmicica oraz Bohuna i Stepowa, m. Nowe Gulczewo, Gmina Słupno, Branża sanitarna
Starostwo płockie, nr ewid. dz.	294/44; 294/12; 291/8; 301/50
Inwestor:	Gmina Słupno; ul. Miszewska 8A; 09-472 Słupno
Nazwa rys.	SIEĆ KANALIZACJI DESZCZOWEJ - PROFIL D 24- Wp 42
Projektant - inż. Roman Garwacki	Asystent projektanta
- upr. Nr 10/81 z 16.03.1981r.	mgr inż. Ewa Rosicka
	26b

E. Rosicka

D-25

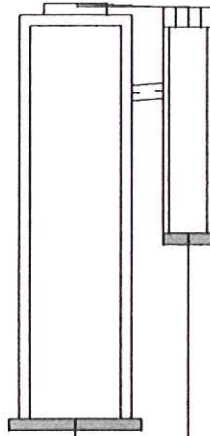


Wp-43



P.P. 85.00m n.p.m.

ZAGŁĘBIENIE				
RZĘDNA TERENU ISTN.				
RZĘDNA TERENU PROJ.				
RZĘDNA DNA KANAŁU	100.48	101.76	101.72	1.28
ŚREDNICA, MATERIAŁ	Dn=0.2m , PVC-U			
SPADEK	2.00%			
	DŁUGOŚĆ			
				L= 1.49
ODLEGŁOŚĆ				1.49



Studzienka betonowa, D-25, Rz.d. 96.27 m n.p.m.

Proj. połączenie z Wp-44, Rz.d.k.= 100.43m n.p.m.

Wpust betonowy osadnikowy, Wp-43, Rz.d. 98.72 m n.p.m.

D-25 Wp-43

SIEĆ KANALIZACJI DESZCZOWEJ W UL. KMICICA ORAZ UL. BOHUNA I STEPWEJ NA ODCINKU OD UL. ZAGŁOBY DO UL. SZLACHECKIEJ W MIEJSCOWOŚCI NOWE GULCZEWO – GMINA SŁUPNO	
<i>Objekt: Projekt techniczny sieci kanalizacji deszczowej w ul. Kmicica oraz ul. Bohuna i Stepowej na odcinku od ul. Zagłoby do ul. Szlacheckiej w miejscowości Nowe Gulczewo, gm. Słupno</i>	
Adres inwestycji: ul. Kmicica oraz Bohuna i Stepowa, m. Nowe Gulczewo, Gmina Słupno, Branża starostwo płockie, nr ewid. dz. 294/44; 294/12; 291/8; 301/50	
Investor:	Gmina Słupno; ul. Miszewska 8A; 09-472 Słupno
Sanitarna	
Data	01.2011r.
Nr rys.	27a
Nazwa rys.	SIEĆ KANALIZACJI DESZCZOWEJ - PROFIL D 25- Wp 43
Projektant - inż. Roman Garwacki - upr. Nr 10/81 z 16.03.1981r.	Asystent projektanta mgr inż. Ewa Rosicka

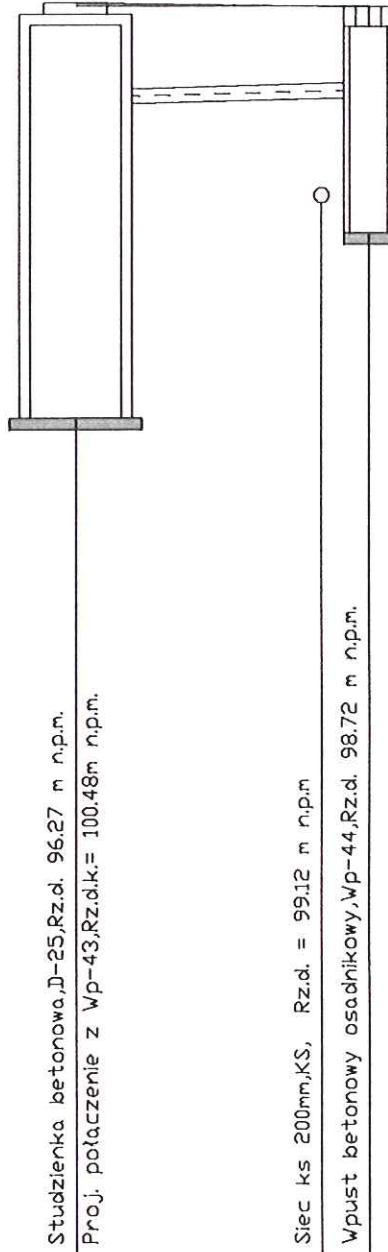
E. Rosicka

D-25 ---> Wp-44

1:100
1:100

P.P. 85.00m n.p.m.

ZAGŁĘBIENIE	1.33			
RZĘDNA TERENU ISTN.	101.72	101.72	101.72	1.22
RZĘDNA TERENU PROJ.	101.76	101.72	101.72	1.20
RZĘDNA DNA KANAŁU	100.43	100.50	100.51	
ŚREDNICA, MATERIAŁ	Dn=0.2m , PVC-U			
SPADEK	2.00%			
DŁUGOŚĆ	L = 3.89			
ODLEGŁOŚĆ	3.89	3.26		3.89



D-25

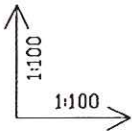
Wp-44

SIEĆ KANALIZACJI DESZCZOWEJ W UL. KMICICA ORAZ UL. BOHUNA I STEPOWEJ NA ODCINKU OD UL. ZAGŁOBY DO UL. SZLACHECKIEJ W MIEJSCOWOŚCI NOWE GULCZEWO – GMINA SŁUPNO	
Objekt: <i>Projekt techniczny sieci kanalizacji deszczowej w ul. Kmicica oraz ul. Bohuna i Stepowej na odcinku od ul. Zagłoby do ul. Szlacheckiej w miejscowości Nowe Gulczewo, gm. Słupno</i>	
Adres inwestycji: ul. Kmicica oraz Bohuna i Stepowa, m. Nowe Gulczewo, Gmina Słupno, Branża starostwo płockie, nr ewid. dz. 294/44; 294/12; 291/8; 301/50	Data: 01.2011r
Investor: Gmina Słupno; ul. Miszewska 8A; 09-472 Słupno	Nr rys. 27b
Nazwa rys. SIEĆ KANALIZACJI DESZCZOWEJ - PROFIL D 25-Wp 44	
Projektant - inż. Roman Garwacki - upr. Nr 10/81 z 16.03.1981r.	Asystent projektanta mgr inż. Ewa Rosicka

D-26

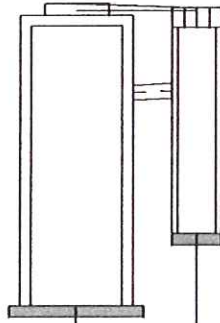


Wp-45



P.P. 86.00m n.p.m.

ZAGŁĘBIENIE		1.28	1.20
RZĘDNA TERENU ISTN.		101.16	101.16
RZĘDNA TERENU PROJ.		101.25	101.20
RZĘDNA DNA KANAŁU		99.97	100.00
ŚREDNICA, MATERIAŁ	Dn=0.2m , PVC-U		
SPADEK		2.00%	
	DŁUGOŚĆ	L=	1.58
ODLEGŁOŚĆ		1.58	1.58



Studzienka betonowa, D-26, Rz.d. 97.25 m n.p.m.
 Proj. połączenie z Wp-46, Rz.d.k.= 99.94m n.p.m.
 Wpust betonowy osadnikowy, Wp-45, Rz.d. 98.21 m n.p.m.

D-26 Wp-45

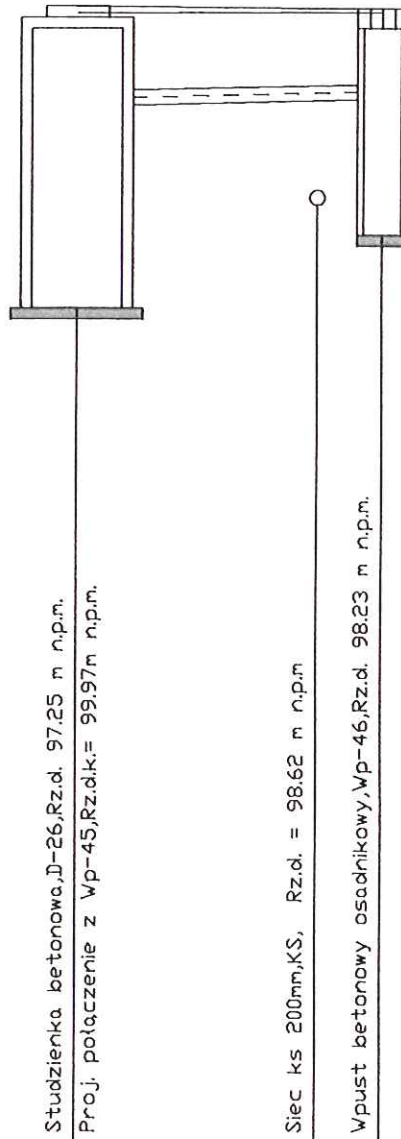
SIEĆ KANALIZACJI DESZCZOWEJ W UL. KMICICA ORAZ UL. BOHUNA I STEPOWEJ NA ODCINKU OD UL. ZAGŁOBY DO UL. SZLACHECKIEJ W MIEJSCOWOŚCI NOWE GULCZEWO – GMINA SŁUPNO	
Obiekt: <i>Projekt techniczny sieci kanalizacji deszczowej w ul. Kmicica oraz ul. Bohuna i Stepowej na odcinku od ul. Zagłoby do ul. Szlacheckiej w miejscowości Nowe Gulczewo, gm. Słupno</i>	
Adres inwestycji: ul. Kmicica oraz Bohuna i Stepowo, m. Nowe Gulczewo, Gmina Słupno, Branża sanitarna	
starostwo płockie, nr ewid. dz. 294/44; 294/12; 291/8; 301/50	Data 01.2011r.
Inwestor: Gmina Słupno, ul. Miszewska 8A; 09-472 Słupno	Nr rys. 28a
Nazwa rys. SIEĆ KANALIZACJI DESZCZOWEJ - PROFIL D 26- Wp 45	
Projektant - inż. Roman Garwacki - upr. Nr 10/81 z 16.03.1981r.	Asystent projektanta mgr inż. Ewa Rosicka

D-26 ---> Wp-46

1:100
1:100

P.P. 86.00m n.p.m.

ZAGŁĘBIENIE		1.31		
RZĘDNA TERENU ISTN.		101.16		
RZĘDNA TERENU PROJ.		101.25		
RZĘDNA DNA KANAŁU		99.94		
ŚREDNICA, MATERIAŁ		Dn=0.2m , PVC-U		
SPADEK		2.00%		
ODLEGŁOŚĆ				
			DŁUGOŚĆ	
				L = 4.03
			4.03	
			3.18	
			4.03	



D-26

Wp-46

SIEĆ KANALIZACJI DESZCZOWEJ W UL. KMICICA ORAZ UL. BOHUNA I STEPOWEJ NA ODCINKU OD UL. ZAGŁOBY DO UL. SZLACHECKIEJ W MIEJSCOWOŚCI NOWE GULCZEWO - GMINA SŁUPNO	
Obiekt: Projekt techniczny sieci kanalizacji deszczowej w ul. Kmicica oraz ul. Bohuna i Stepowej na odcinku od ul. Zagłoby do ul. Szlacheckiej w miejscowości Nowe Gulczewo, gm. Słupno	
Adres inwestycji: ul. Kmicica oraz Bohuna i Stepowa, m. Nowe Gulczewo, Gmina Słupno, Branża sanitarna	
starostwo płockie, nr ewid. dz. 294/44; 294/12; 291/8; 301/50	
Investor: Gmina Słupno, ul. Miszevska 8A; 09-472 Słupno	
Nazwa rys. SIEĆ KANALIZACJI DESZCZOWEJ - PROFIL D 26- Wp 46	
	Data 01.2011r.
	Nr rys. 28b
Projektant - inż. Roman Garwacki - upr. Nr 10/81 z 16.03.1981r.	Asystent projektanta mgr inż. Ewa Rosicka

E. Rosicka