

# MAPA DO CELÓW PROJEKTOWYCH

Skala 1: 500

sekcja mapy zasadniczej: mapa numeryczna  
 miejscowość: Nowe Gulczewo  
 jednostka ewidencyjna: 141912\_2 - Słupno  
 woj.. mazowieckie  
 obręb:0006 Gulczewo Kolonia  
 wg zakresu  
 Ozna czenie kancelaryjne zgłoszenia pracy geodezyjnej: 6640.3915.2015  
 Wykonawca mapy: Pracownia Usług Geodezyjnych "AZYMUT" Mirosław Wieczorkowski  
 09-400 Płock, ul. Bielska 1  
 Geodeta uprawniony: Maciej Wieczorkowski  
 Nr. zezw. 20101

Organ prowadzący państwowy zasób geodezyjny i kartograficzny:  
 STAROSTA PŁOCKI  
 Identyfikator ewidencyjny materiału zasobu - operatu technicznego:  
 P.1419.2015.4243  
 Data wpisania operatu technicznego do ewidencji materiałów zasobu:  
 17.12.2015r.  
 Imię i nazwisko oraz podpis osoby reprezentującej organ:  
 Edyta Bielska  
 Inspektor w Wydziale Geodezji i Gospodarki Nieruchomością

Oznaczenie i informacje o służebności gruntowych mających wpływ na zagospodarowanie  
 gruntów zlokalizowanych w granicach projektowanej inwestycji - nie dotyczy

Oznaczenie i symbol konturu użytku gruntowego, który nie jest ujawniony w bazie danych  
 ewidencji gruntów i budynków - brak

Nie wyklucza się istnienia w terenie urządzeń podziemnych nie wykazanych na mapie,  
 które nie zostały odnalezione podczas wykonywania inwentaryzacji geodezyjnych,  
 lub nie zostały zgłoszone do inwentaryzacji przed zasypaniem

ZA ZGODNOŚĆ Z ORYGINAŁEM

*Mon*

mgr inż. Tomasz Nowakowski

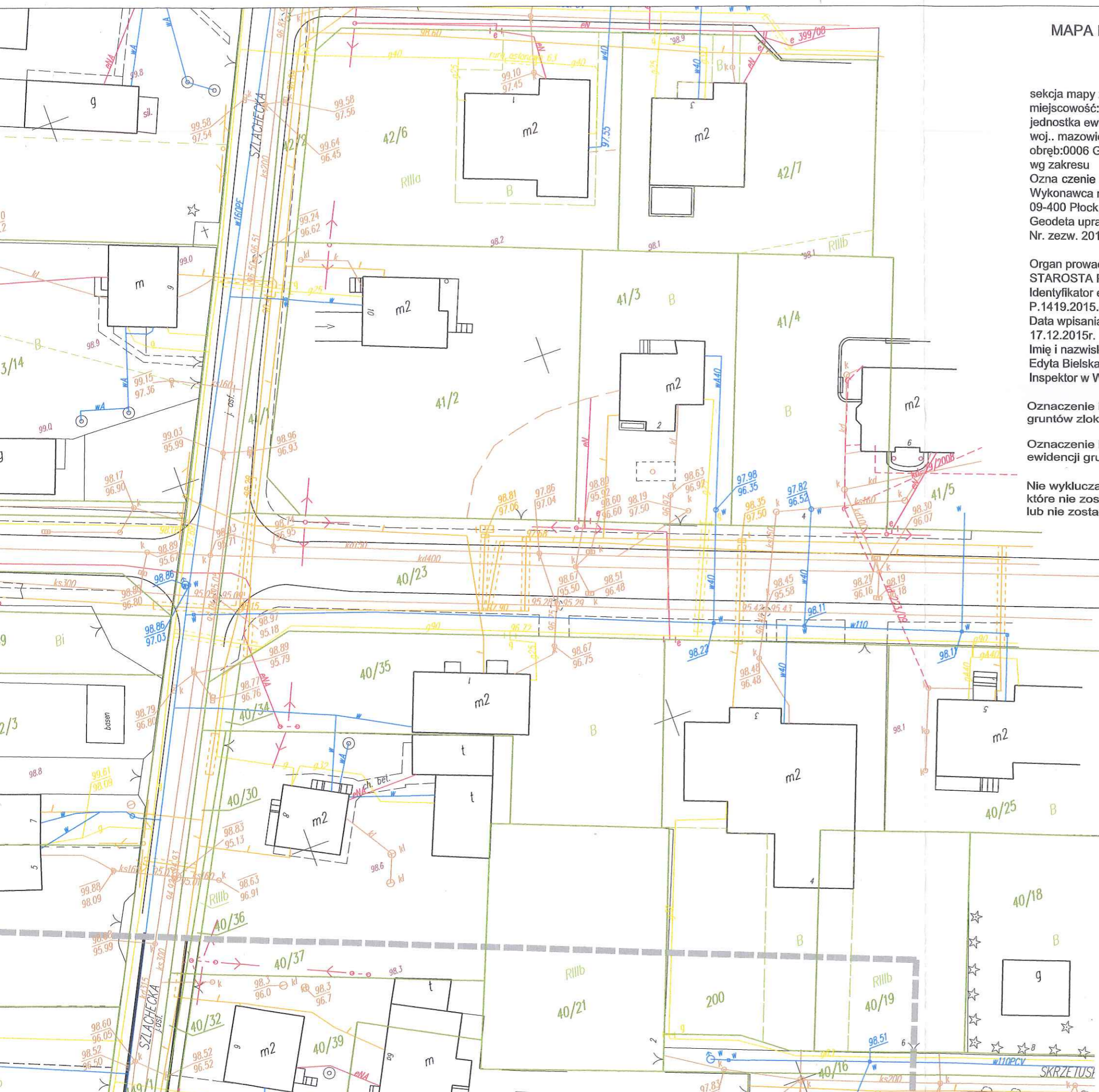
STAROSTA PŁOCKI  
 Dokumentacja projektowa

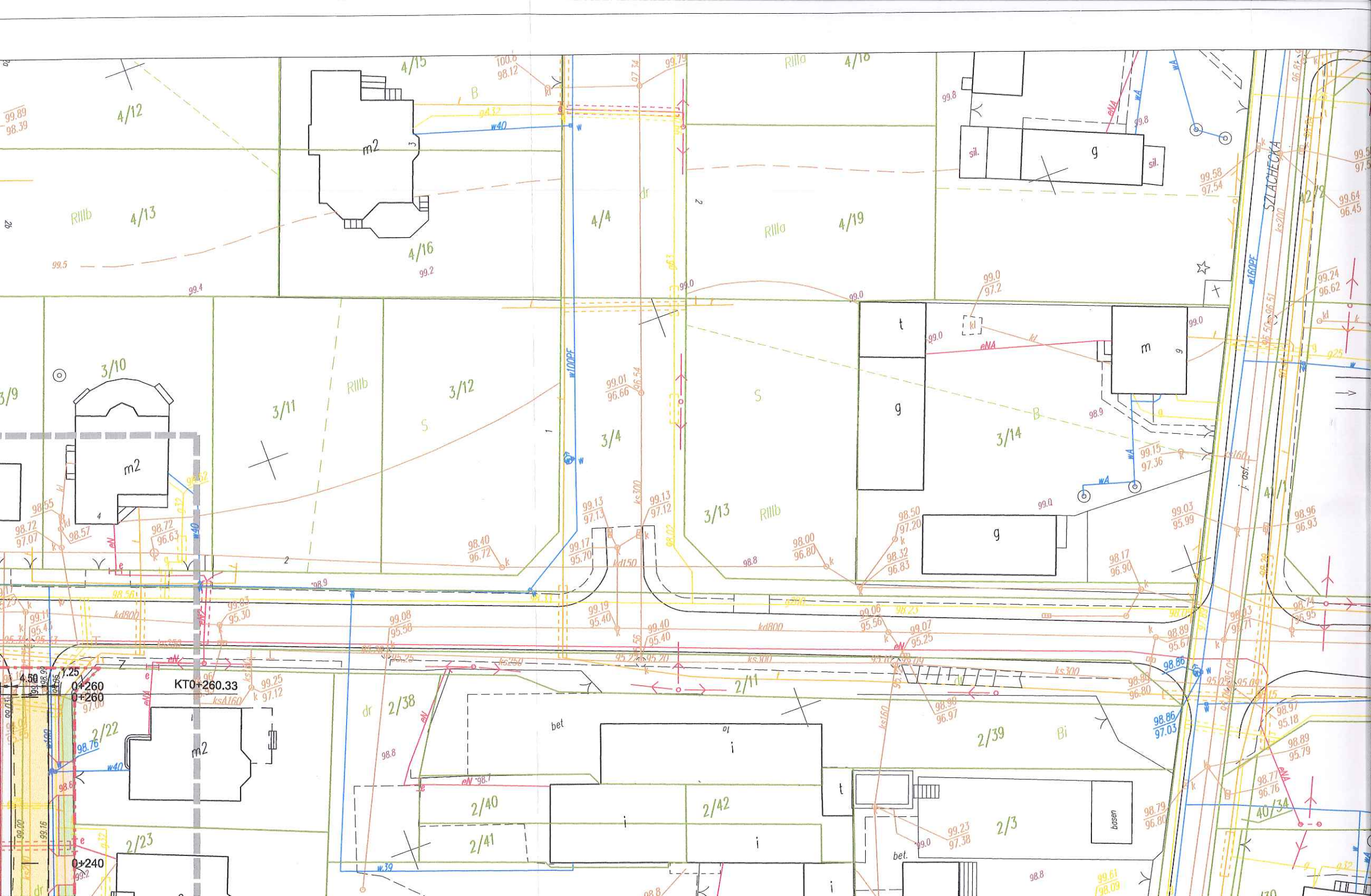
*nie kawałki terenu i punktów  
 kawałki terenu i punkty*  
 była przedmiotem narady koordynacyjnej przeprowadzonej  
 w siedzibie Starostwa Powiatowego Płocku, ul. Bielska 59  
 w formie zebrania zainteresowanych podmiotów / za pomocą  
 środków komunikacji elektronicznej i uzgodniona protokołem  
 nr GGN-III.6630. 22.2.2016 z dnia 04.05.2016

z up. STAROSTY  
 Edyta Bielska  
 Inżynier Główny Dokumentacji  
 Geodezyjno-Kartograficznej

## LEGENDA:

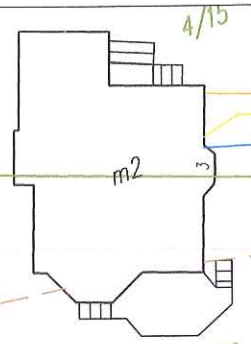
-  ISTN. GRANICA PASA DROGOWEGO
-  PROJ. KRAWĘŻNIK WYNIESIONY
-  PROJ. KRAWĘŻNIK OBNIŻONY
-  PROJ. OBRZEŻE CHODNIKOWE 8x30
-  PROJ. SIEĆ KANALIZACJI DESZCZOWEJ Ø200 PVC-U
-  PROJ. STUDNIA KANALIZACJI DESZCZOWEJ Ø600 PVC-U
-  PROJ. WPUSTY KD Ø500





99.89  
98.39

4/12

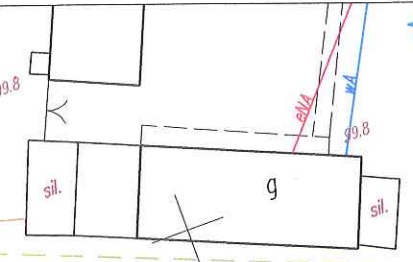


4/16

Ril1b 4/13

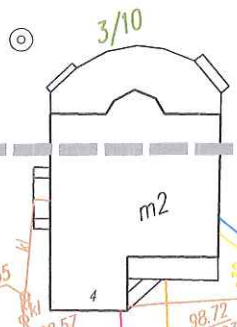
4/4

Ril1a 4/19



SZLACHECKA  
w/160PF  
ks200

99.5  
99.4



3/11

Ril1b

3/12

3/4

S



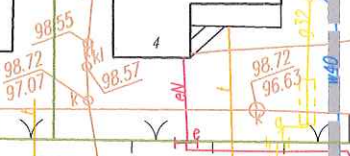
3/14



99.58  
97.54

99.64  
96.45

99.24  
96.62



98.72  
97.07  
98.55  
98.57  
98.72  
96.63

2

98.40  
96.72

99.13  
97.13  
99.17  
95.70

99.01  
96.66

99.13  
97.12

3/13

Ril1b

98.00  
96.80

98.50  
97.20

98.32  
96.83

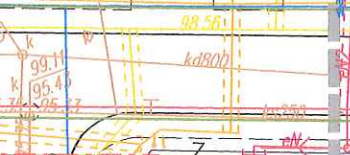
g

99.0

98.17  
96.90

99.03  
95.99

98.96  
96.93



99.11  
95.41  
95.34  
95.27

KT0+260.33

99.25  
97.12

dr 2/38

2/40

2/41

bet

2/42

oi

bet.

2/39

Bi

2/3

bosen

98.86  
97.03

95.25  
95.02

98.03  
96.80

98.74  
95.95

98.97  
95.18

98.89  
95.79

98.76  
96.76

40/34

0+240

99.0  
97.38

99.23  
97.38

98.79  
96.80

99.61  
98.09

98.86  
97.03



Oznaczenie i symbol konturu użytku gruntowego, który nie jest ujawniony w bazie danych ewidencji gruntów i budynków - brak

Nie wyklucza się istnienia w terenie urządzeń podziemnych nie wykazanych na mapie, które nie zostały odnalezione podczas wykonywania inwentaryzacji geodezyjnych, lub nie zostały zgłoszone do inwentaryzacji przed zasypaniem

ZA ZGODNOŚĆ Z ORYGINAŁEM

*MOW*

mgr inż. Tomasz Nowakowski

STAROSTA PŁOCKI  
Dokumentacja projektowa

*Wzrost kawałki terenu i punktów  
kawałki terenu i punktów*

była przedmiotem narady koordynacyjnej przeprowadzonej w siedzibie Starostwa Powiatowego - Płocku, ul. Bielska 59 w formie zebrania zainteresowanych podmiotów / za pomocą środków komunikacji elektronicznej i uzgodniona protokołem nr GGN-III.6630. *22.2.2016* z dnia *04.05.2016*

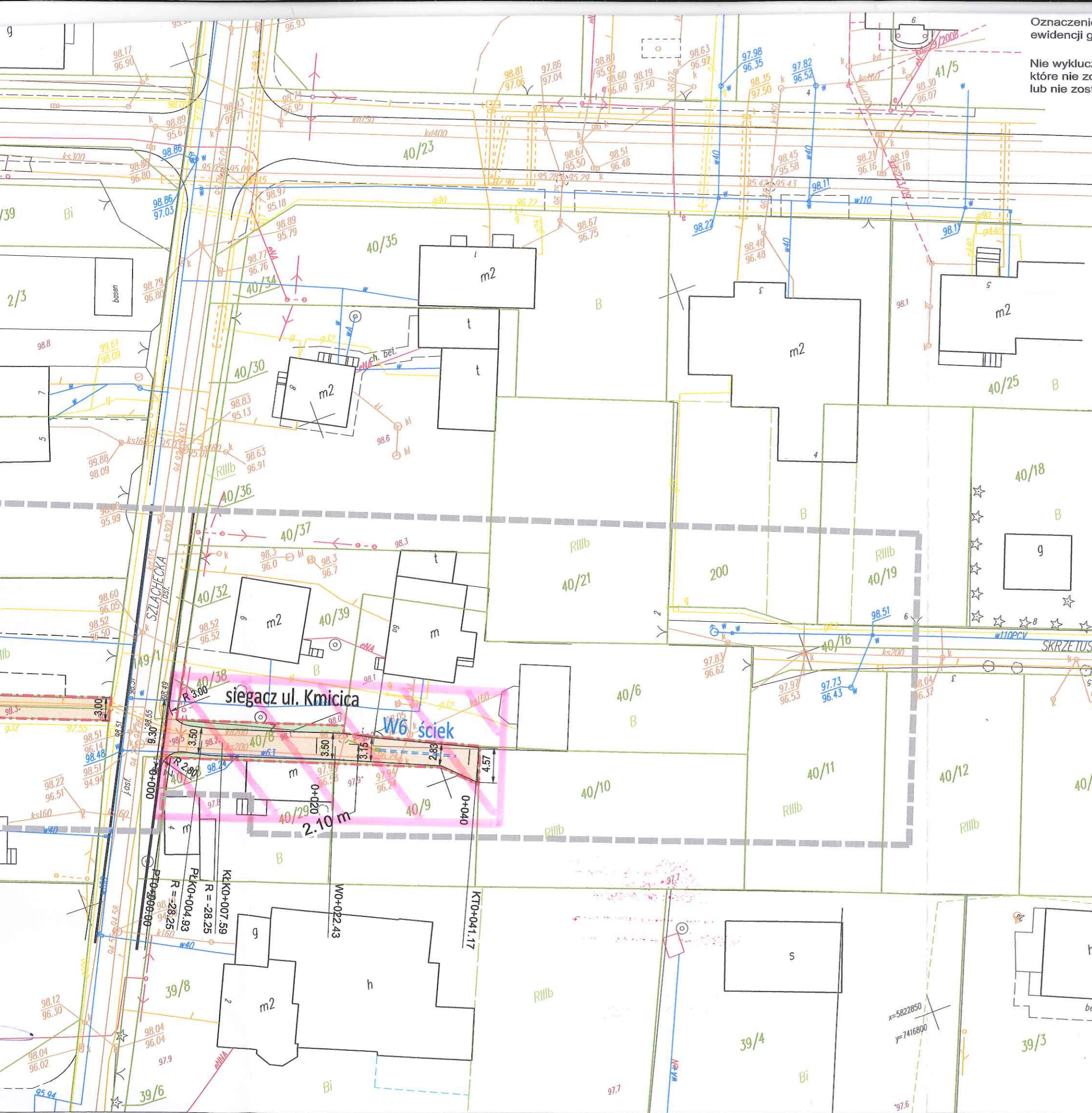
z up. STAROSTY

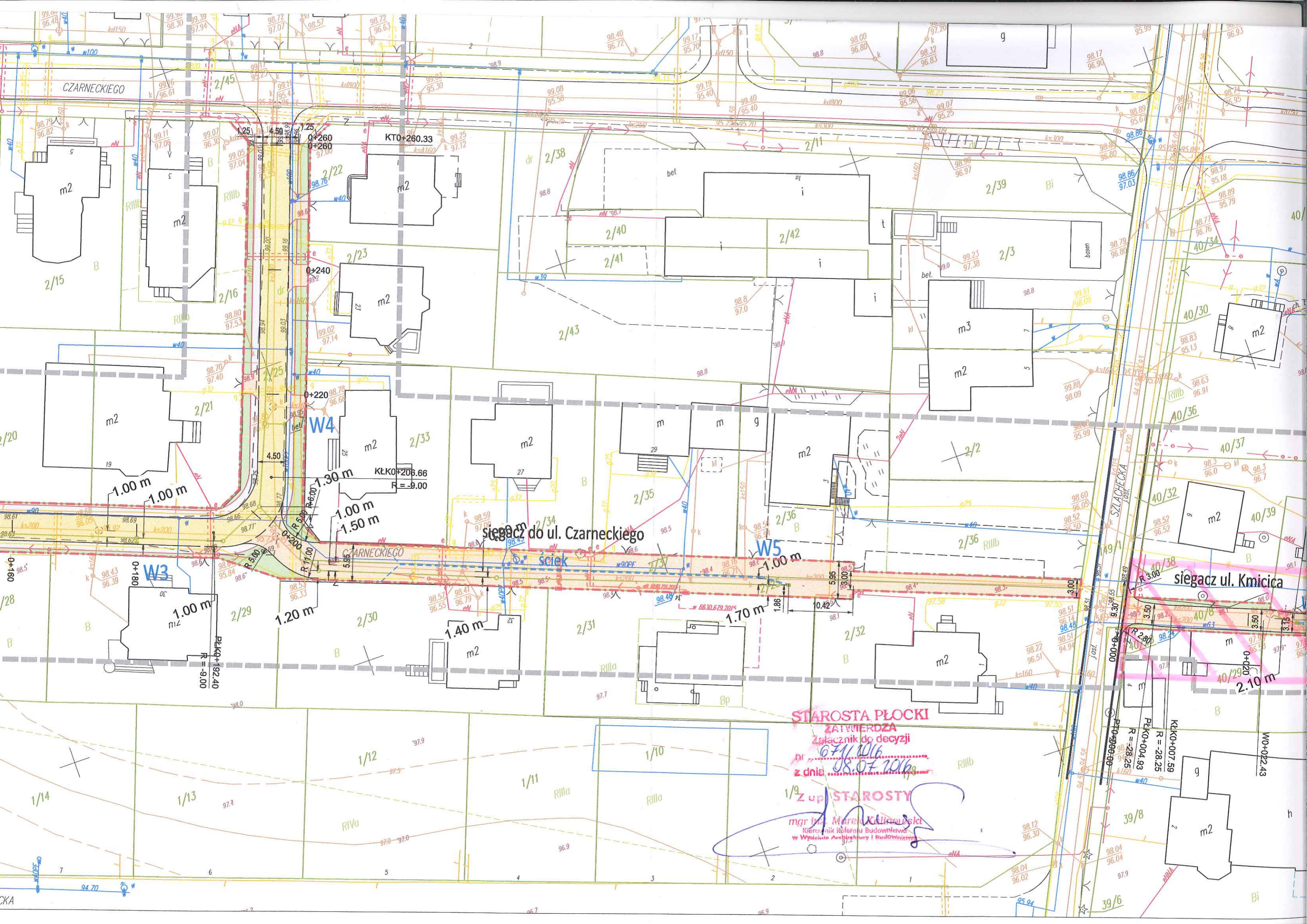
*inż. Ewa Miszczyńska*  
Kierownik Biura Dokumentacji  
Geodezyjno-Kartograficznej

LEGENDA:

- ISTN. GRANICA PASA DROGOWEGO
  - PROJ. KRAWĘŻNIK WYNIESIONY
  - PROJ. KRAWĘŻNIK OBNIŻONY
  - PROJ. OBRZEŻE CHODNIKOWE 8x30
  - PROJ. SIEĆ KANALIZACJI DESZCZOWEJ Ø200 PVC-U
  - PROJ. STUDNIA KANALIZACJI DESZCZOWEJ Ø600 PVC-U
  - PROJ. WPUSTY KD Ø500
  - ZAKRES AKTUALIZACJI MAPY
  - PROJ. NAW. JEZDNI z KOSTKI BETONOWEJ
  - PROJ. TERENY ZIELONE
  - PROJ. CHODNIKI 1.25m
  - PROJ. CIĄG PIESZOJEZDNY
- OBSZAR WYŁĄCZONY  
Z WNIOSKU POZWOLENIA  
NA BUDOWĘ*

 Biuro Projektowe <b>Black Roads</b> Tomasz Nowakowski 602 457 612 ul. Wiejska 27, 09-472 Cekanowo NIP 658-171-24-60, REGON 142528580	INWESTOR: <b>GMINA SŁUPNO</b> ul. Miszewska 8A 09-472 Słupno	
	TYTUŁ PROJEKTU: Budowa ulicy Czarnieckiego w Nowym Gulczewie wraz z infrastrukturą oraz Budowa ulicy Kmicica wraz z kanalizacją deszczową w Nowym Gulczewie	
BRANŻA: WIELOBRANŻOWA	Projekt Zagospodarowania Terenu ul. Czarnieckiego i Kmicica	
PROJEKTANT DROGOWY: mgr inż. TOMASZ NOWAKOWSKI upr. nr SWK/0069/PWOD/09	<i>Nowakowski Tomasz</i>	
PROJEKTANT SIECI WOD-KAN: inż. TERESA STRZELECKA upr. nr 5/90, 82/94		
DATA: 24 kwietnia 2016	PZT	SKALA: 1:500
		NR RYS.: 2



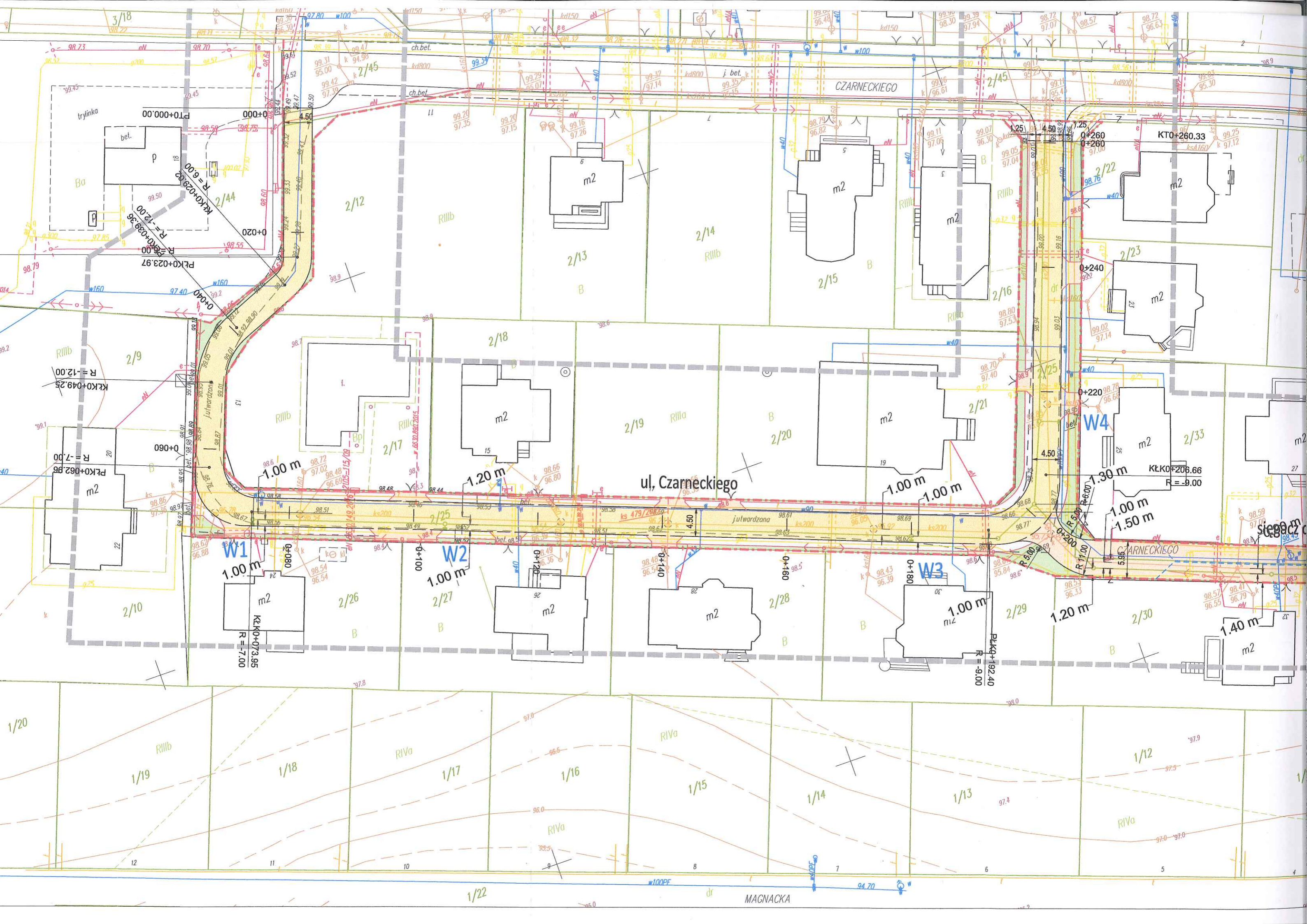


ściek do ul. Czarneckiego

ściek ul. Kmicica

STAROSTA PŁOCKI  
ZATWIERDZA  
Załącznik do decyzji  
z dnia 08.07.2016  
1/9 up STAROSTY

mgr inż. Marek Kulonowski  
Kierownik Referatu Budownictwa  
w Wydziale Architektury i Budownictwa



CZARNECKIEGO

ul, Czarneckiego

MAGNACKA

00+000.00

0+020

0+060

0+080

0+100

0+120

0+140

0+160

0+180

0+200

0+220

0+240

0+260

0+280

0+300

0+320

0+340

0+360

0+380

0+400

0+420

0+440

0+460

0+480

0+500

0+520

0+540

0+560

0+580

0+600

0+620

0+640

0+660

0+680

0+700

0+720

0+740

0+760

0+780

0+800

0+820

0+840

0+860

0+880

0+900

0+920

0+940

0+960

0+980

0+1000

0+1020

0+1040

0+1060

0+1080

0+1100

0+1120

0+1140

0+1160

0+1180

0+1200

0+1220

0+1240

0+1260

0+1280

0+1300

0+1320

0+1340

0+1360

0+1380

0+1400

0+1420

0+1440

0+1460

0+1480

0+1500

0+1520

0+1540

0+1560

0+1580

0+1600

0+1620

0+1640

0+1660

0+1680

0+1700

0+1720

0+1740

0+1760

0+1780

0+1800

0+1820

0+1840

0+1860

0+1880

0+1900

0+1920

0+1940

0+1960

0+1980

0+2000

0+2020

0+2040

0+2060

0+2080

0+2100

0+2120

0+2140

0+2160

0+2180

0+2200

0+2220

0+2240

0+2260

0+2280

0+2300

0+2320

0+2340

0+2360

0+2380

0+2400

0+2420

0+2440

0+2460

0+2480

0+2500

0+2520

0+2540

0+2560

0+2580

0+2600

0+2620

0+2640

0+2660

0+2680

0+2700

0+2720

0+2740

0+2760

0+2780

0+2800

0+2820

0+2840

0+2860

0+2880

0+2900

0+2920

0+2940

0+2960

0+2980

0+3000

0+3020

0+3040

0+3060

0+3080

0+3100

0+3120

0+3140

0+3160

0+3180

0+3200

0+3220

0+3240

0+3260

0+3280

0+3300

0+3320

0+3340

0+3360

0+3380

0+3400

0+3420

0+3440

0+3460

0+3480

0+3500

0+3520

0+3540

0+3560

0+3580

0+3600

0+3620

0+3640

0+3660

0+3680

0+3700

0+3720

0+3740

0+3760

0+3780

0+3800

0+3820

0+3840

0+3860

0+3880

0+3900

0+3920

0+3940

0+3960

0+3980

0+4000

0+4020

0+4040

0+4060

0+4080

0+4100

0+4120

0+4140

0+4160

0+4180

0+4200

0+4220

0+4240

0+4260

0+4280

0+4300

0+4320

0+4340

0+4360

0+4380

0+4400

0+4420

0+4440

0+4460

0+4480

0+4500

0+4520

0+4540

0+4560

0+4580

0+4600

0+4620

0+4640

0+4660

0+4680

0+4700

0+4720

0+4740

0+4760

0+4780

0+4800

0+4820

0+4840

0+4860

0+4880

0+4900

0+4920

0+4940

0+4960

0+4980

0+5000

0+5020

0+5040

0+5060

0+5080

0+5100

0+5120

0+5140

0+5160

0+5180

0+5200

0+5220

0+5240

0+5260

0+5280

0+5300

0+5320

0+5340

0+5360

0+5380

0+5400

0+5420

0+5440

0+5460

0+5480

0+5500

0+5520

0+5540

0+5560

0+5580

0+5600

0+5620

0+5640

0+5660

0+5680

0+5700

0+5720

0+5740

0+5760

0+5780

0+5800

0+5820

0+5840

0+5860

0+5880

0+5900

0+5920