



**BIURO PROJEKTÓW
I GRAFIKI KOMPUTEROWEJ**

44-113 Gliwice, ul. Ossolińskich 56 tel. 0793 63 63 06
Biuro - 09-407 Płock, ul. Jesienna 5/15 tel. 0607 795 395

PRZEDMIOT OPRACOWANIA:

DOCELOWA ORGANIZACJA RUCHU

NAZWA I ADRES INWESTYCJI:

„Budowa ul. Żeglarskiej”

INWESTOR:

Gmina Słupno, ul. Miszewska 8a, 09-472 Słupno, woj. mazowieckie

Nr ew. działek : 298;294/46;294/44;294/12;294/41;294/12;291/8

Zespół autorski:

mgr Iwona Wafała

Płock, sierpień 2010 r

Słupno dnia 19.08.2010 r.

BG.7040/16/10

„OutLine” Biuro Projektowe i

Grafiki Komputerowej

Iwona Watała

09-407 Płock ul. Jesienna 5/15

Zatwierdzam pozytywnie opracowany projekt stałej organizacji ruchu dla zadania inwestycyjnego „ Budowa drogi gminnej nr 291655 W w Słupnie ul. Żeglarska.

Z up. Wójta

DJ
mgr Danuta Garwatońska
Kierownik Referatu
Rolnictwa, Budownictwa
i Gospodarki Komunalnej

Otrzymują :

1. Adresat.
2. a/a

SPIS TREŚCI

I. Część opisowa

- | | | |
|----|-----------------------------|----------|
| 1. | Opis techniczny | str. 3-5 |
| 2. | Wykaz znaków projektowanych | str. 6 |

II. Część rysunkowa

- | | | |
|----|------------------------------|----------|
| 1. | Plan orientacyjny | rys.1 |
| 2. | Docelowa organizacja ruchu - | rys. 1.1 |

OPIS TECHNICZNY

do docelowej organizacji ruchu

1. Podstawa opracowania

Prawna

Umowa o wykonanie prac projektowych Nr 20/2010, zawarta pomiędzy Gminą Słupno , a „OutLine” Biurem Projektów i Grafiki Komputerowej Iwona Watała z Gliwic.

Techniczna

Rozporządzenie Ministra Infrastruktury oraz Spraw Wewnętrznych i Administracji z dnia 31.01.2002 r. w sprawie znaków i sygnałów drogowych (Dz.U.Nr 110 poz.1393 z dnia 12 października 2002r) Rozporządzenie Ministra Infrastruktury z dnia 23.09.2003 r. w sprawie szczegółowych warunków zarządzania ruchem na drogach oraz wykonywania nadzoru nad tym zarządzaniem(Dz.U. Nr 111 poz.1129 z dnia 14 października 2003r)

Rozporządzenie Ministra Infrastruktury z dnia 03.01.2003 r. w sprawie szczegółowych warunków technicznych dla znaków i sygnałów drogowych oraz urządzeń bezpieczeństwa ruchu drogowego i warunków ich umieszczania na drogach(Dz.U.Nr 22 poz.2181 z dnia 23 grudnia 2003r.)

Załącznik do Rozporządzenie Ministra Infrastruktury z dnia 3.01.2003r. w sprawie szczegółowych warunków technicznych dla znaków i sygnałów drogowych oraz urządzeń ruchu drogowego i warunków ich umieszczania na drogach(Dz.U. Nr 220 poz.2181 z dnia 23 grudnia 2003r)

Instrukcja o znakach drogowych pionowych t.I i II(załącznik nr 1 do Zarządzenia Ministra Transportu i Gospodarki Morskiej z dnia 3 marca 1994r.(Monitor Polski nr16.poz.120)
Instrukcja oznakowania robót prowadzonych w pasie drogowym(załącznik nr.1 do Zarządzenia Ministra Transportu I Gospodarki Morskiej z dnia 6 czerwca 1990r. Monitor Polski nr 24 poz.184)

Katalog Urządzeń bezpieczeństwa Ruchu Drogowego ,Warszawa , grudzień 1995r.

Dokumentacja projektowa planowanej inwestycji.

2. Lokalizacja i program inwestycji

Przedmiotem opracowania jest projekt docelowej organizacji ruchu dla zadania inwestycyjnego pn. Budowa ul.Żeglarskiej w Słupnie.

Przedmiotem inwestycji jest budowa ulicy Żeglarskiej obejmującej również budowę fragmentu ul.Baśniowej w obrębie działek 298; 294/46;294/44;294/12; 294/41;294/12;291/8

o następujących parametrach:

długość ul. Żeglarskiej: 348,67 mb

szerokość ciągu pieszo-jezdnego: 8,00 m

nawierzchnia wykonana z polbruku o gr. 8,00 cm

długość ul. Baśniowej : 89,00 mb

szerokość jezdni: 6,00 m

szerokość chodnika : 2,00 m

chodnik dwustronny

nawierzchnia jezdni wykonana z mieszanki mineralno-asfaltowej o gr. 5,00 cm

nawierzchnia chodników wykonana z polbruku gr. 8,00 cm

Ulica Żeglarska i Baśniowa to drogi gminne klasy L, zlokalizowaną wokół terenu zabudowy mieszkaniowej i mieszkaniowo-usługowej.

Planowana inwestycja zapewni prawidłową obsługę komunikacyjną osiedla zabudowy jednorodzinnej położonego przy tych ulicach.. Wszystkie roboty drogowe realizowane są w granicach działki przeznaczonych na inwestycje drogową w związku z czym nie zachodzi naruszenie interesu osób trzecich.

Komunikacyjnie teren ten powiązany jest z ulicą Młynarską.

Klasa drogi:

Ulica Żeglarska i Baśniowa to drogi gminne klasy L

Obciążenie, kategoria ruchu: KR-2

3. Stan docelowy(projektowany)

Projektuje się następujące oznakowanie docelowe(rys.1.1):

Oznakowanie pionowe:

D-4a szt. 1

A-7 szt.1

Znaki należy lokalizować w odległości od 0,5 m do 2,00 m od zewnętrznej krawędzi jezdni, licząc od najbardziej skrajnego(wysuniętego w stronę jezdni) elementu tarczy znaku.

W przypadku lokalizacji znaków pionowych w chodniku , znaki należy umieszczać minimum 2,20m (zalecane 2,50 m) licząc od powierzchni chodnika

do dolnej krawędzi tarczy znaku.

Poza chodnikami znaki należy umieszczać na wysokości minimum 2,00 m licząc od powierzchni terenu do dolnej krawędzi tarczy znaku.

Należy stosować tarcze znaków z folii odblaskowej, posiadającej atest, zastosować słupki ocynkowane (\varnothing 60)

Znaki zastosować z grupy znaków „średnie”

4. Uwagi końcowe

Do obowiązków wykonawcy robót należy:

- stosowanie się do zaleceń i wytycznych podanych w niniejszym projekcie
- wprowadzania zmian w zastosowanym oznakowaniu na wniosek Inwestora lub Policji
- uporządkowaniu terenu po zakończeniu prac

Ustawienie znaków pionowych powinno być zgodne z warunkami zawartymi w Dz. U. Nr 220 z dnia 23 grudnia 2003 r, poz. 2181, Rozporządzenie Ministra Infrastruktury z dn 3 lipca 2003 r. w sprawie szczegółowych warunków technicznych dla znaków i sygnałów drogowych oraz urządzeń bezpieczeństwa ruchu drogowego i warunków ich umieszczania na drogach.

Planowany termin wprowadzenia docelowej organizacji ruchu III kwartał 2011 r.

W przypadku nie zrealizowania inwestycji w podanym wyżej terminie, należy przed upływem w/w terminu wystąpić do Zarządcy Drogi o przedłużenie terminu wprowadzenia stałej organizacji ruchu podając nowy termin.

opracowanie: mgr Iwona Watała



WYKAZ ZNAKÓW PROJEKTOWANYCH

Oznakowanie pionowe

1.A-7 – ilość sztuk: 1

2.D-4a – ilość sztuk: 2

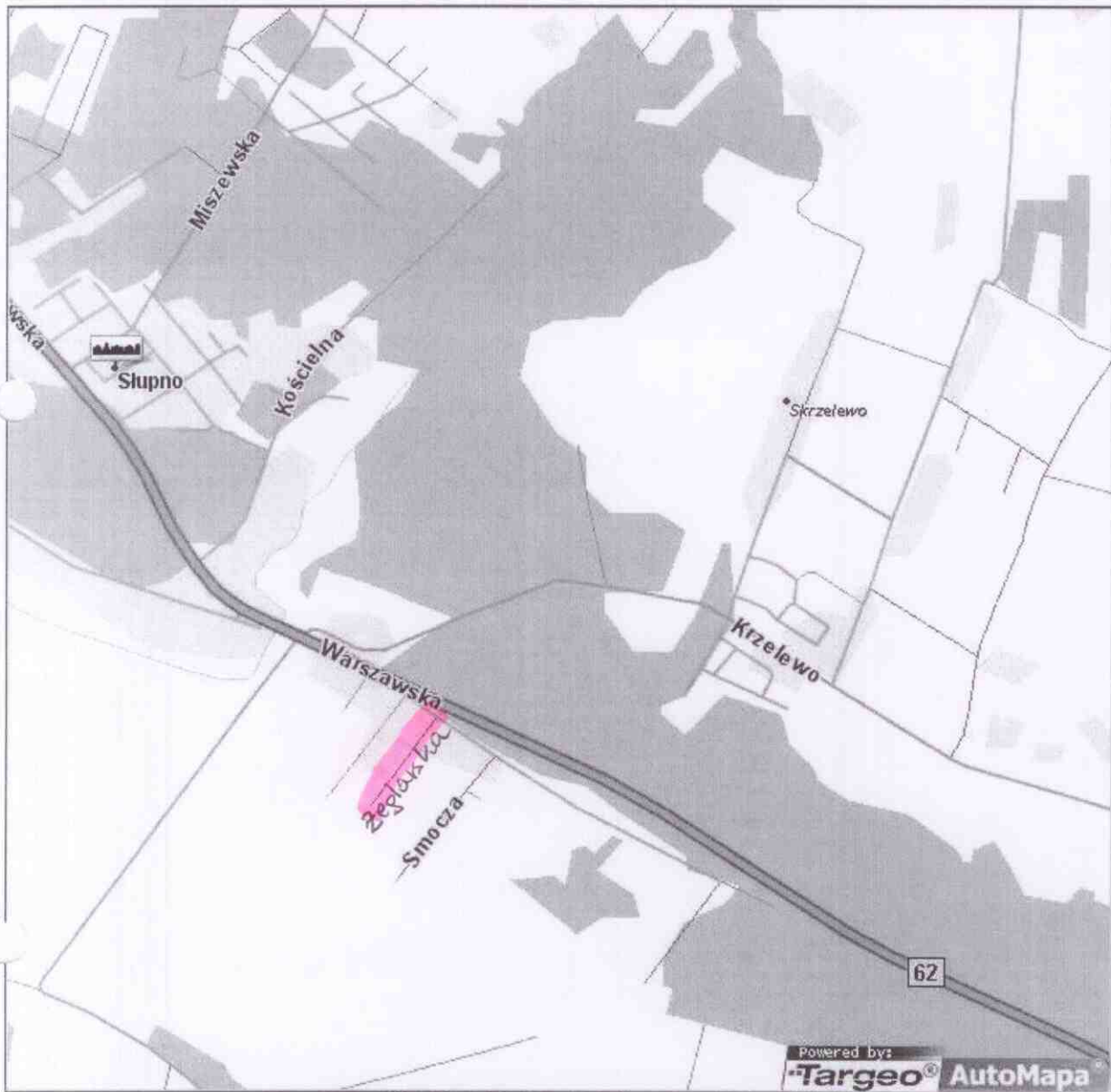
3. D-4b -"- 1

4. D-4c -"- 1

5 D-1 -"- 2

Notatka:

ul. Żeglarska, gmina Słupno, woj. mazowieckie



Targeo® copyright © by Indigo & Aqurat & Geosystems Polska 2003-2010

Rys. 1.