

Od Dział Dokumentacji Energetycznej

Do Usługi Projektowe s.c.
F. Rytwiński, L. Rytwińska – Nowak
ul. Andersa 42
09-410 Płock

T 24 368 81 24

Znak EOP-71MMD-001154-2017
Dot. Wydania warunków technicznych na sposób
zabezpieczenia istniejącej infrastruktury
elektroenergetycznej w związku z opracowywaną
dokumentacją, dotyczącą przebudowy drogi

Płock, 18-04-2017 roku

Uzgodnienie nr 33/R1/2017

Ustala się następujące ogólne warunki techniczne uzgodnienia skrzyżowania istniejącej sieci energetycznej ENERGA OPERATOR S.A. Oddział w Płocku w związku z opracowywaną dokumentacją, dotyczącą przebudowy ul. Bohuna w miejscowości Nowe Gulczewo gm. Słupno.

1. Powiadomić pisemnie o terminie rozpoczęcia prac oraz uzgodnić w ENERGA OPERATOR S.A. Oddział w Płocku harmonogram niezbędnych wyłączeń linii kablowych z co najmniej dwutygodniowym wyprzedzeniem. – Dział Eksploatacji p. Dariusz Sołtysiak tel. 243688153.
2. Prace budowlane wykonywane ręcznie w odległości mniejszej niż 3m od skrajnego przewodu linii nN należy prowadzić pod nadzorem osób posiadających stosowne uprawnienia do nadzorowania tego typu prac po wcześniejszym pisemnym uzgodnieniu z ENERGA Operator S.A. Oddział w Płocku – Dział Zarządzania Eksploatacją Płock. Prace należy prowadzić zgodnie z obowiązującymi przepisami oraz Instrukcją organizacji bezpiecznej pracy przy urządzeniach elektroenergetycznych obowiązującą na terenie działania Energa Operator S.A.
3. Prace budowlane z użyciem sprzętu zmechanizowanego w odległości mniejszej niż 3 m od skrajnego przewodu linii nN od strefy działania ww. sprzętu należy prowadzić pod nadzorem osób posiadających stosowne uprawnienia do nadzorowania tego typu prac po wcześniejszym pisemnym uzgodnieniu z ENERGA Operator S.A. Oddział w Płocku – Dział Zarządzania Eksploatacją Płock. Prace należy prowadzić zgodnie z obowiązującymi przepisami oraz Instrukcją organizacji bezpiecznej pracy przy urządzeniach elektroenergetycznych obowiązującą na terenie działania Energa Operator.
4. Nie urządzać składowisk materiałów budowlanych pod liniami energetycznymi nN-0,4kV.
5. Zachować odległość min. 0,5m projektowanej infrastruktury od istniejącej infrastruktury elektroenergetycznej.
6. W miejscach zbliżeń i skrzyżowań z istniejącą infrastrukturą energetyczną prace ziemne prowadzić ręcznie pod nadzorem osób posiadających stosowne uprawnienia do nadzorowania tego typu prac, zgodnie z obowiązującymi przepisami oraz Instrukcją organizacji bezpiecznej pracy przy urządzeniach elektroenergetycznych obowiązującą na terenie działania Energa Operator S.A. Kolidujące miejsca winny być wytyczone i zlokalizowane w terenie przed przystąpieniem do robót ziemnych.

7. W miejscach skrzyżowań z liniami kablowymi SN-15kV prace wykonywać wyłącznie ręcznie przy kablach wyłączonych.
8. Na istniejących kablach w miejscach skrzyżowań ułożyć przepusty ochronne dwudzielne:
 - dla kabli nN - 0,4kV - koloru niebieskiego o średnicy dobranej zgodnie z obowiązującymi standardami
 - dla kabli SN - 0,4kV - koloru czerwonego o średnicy dobranej zgodnie z obowiązującymi standardami.
9. Prace ziemne w miejscach skrzyżowań z infrastrukturą energetyczną podlegają odbiorowi przed zasypaniem przez ENERGA OPERATOR S.A. Oddział w Płocku – Dział Eksploatacji p. Radosław Sikorski tel. 243688136.
10. Wszelkie prace inwestor wykona własnym kosztem i staraniem.
11. Nie wyklucza się istnienia w terenie urządzeń niezainwentaryzowanych – w przypadku odkrycia w trakcie prowadzonych prac ziemnych dodatkowych linii kablowych prace ziemne należy przerwać, sposób przebudowy uzgodnić odrębnym opracowaniem z ENERGA – OPERATOR S.A. Oddział w Płocku.
12. Po wykonaniu prac należy przedłożyć w ENERGA OPERATOR S.A. Oddział w Płocku dokumentację geodezyjną powykonawczą określeniem rzędnych ulicy w miejscach skrzyżowań z liniami energetycznymi, rzędnych zawieszenia przewodów oraz temperatury w dniu wykonywania pomiarów w terminie 30 dni od daty odbioru robót związanych z przebudową drogi. Dokumentacja powinna zawierać również powykonawczy profil normalny drogi.
13. W przypadku podwyższenia rzędnych ulicy w wyniku przeprowadzonej inwestycji i związanego z tym niezachowania normatywnych odległości niwelety od istniejących linii napowietrznych oraz braku pozytywnego uzgodnienia powyższego ze strony ENERGA OPERATOR S.A. Oddział w Płocku, inwestor zobowiązany będzie do pokrycia kosztów związanych z przebudową sieci energetycznej mającej na celu usunięcie kolizji powstałej w wyniku ww. przebudowy.
14. Koszty naprawy i poniesione straty, jak również utracone korzyści przez Rejon Dystrybucji Płock w efekcie uszkodzeń urządzeń energetycznych podczas wykonywania robót pokrywa Wykonawca.

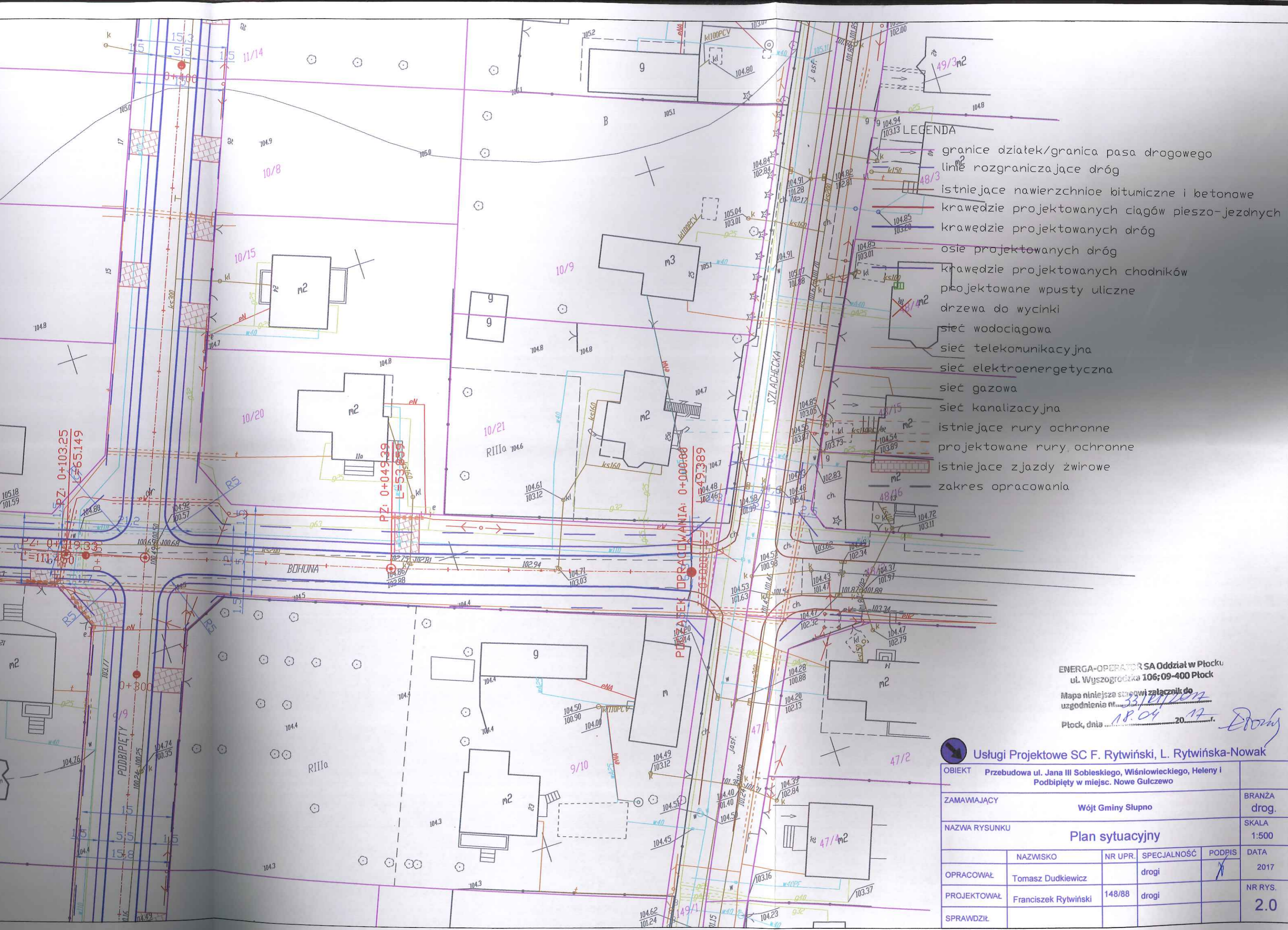
Uzgodnienie traci ważność w wypadku, gdy:

1. Inwestor nie zrealizuje projektu w okresie 2 lat.
2. Dokona się zmiany projektowanych urządzeń lub ich trasy bez uzgodnienia z ENERGA – OPERATOR SA Oddział w Płocku.

Integralną część uzgodnienia stanowi opracowanie - projekt utwardzenia powierzchni gruntu.

Kierownik
Działu Dokumentacji
Energetycznej Płock

Włodzimierz Wędzik
Włodzimierz Wędzik



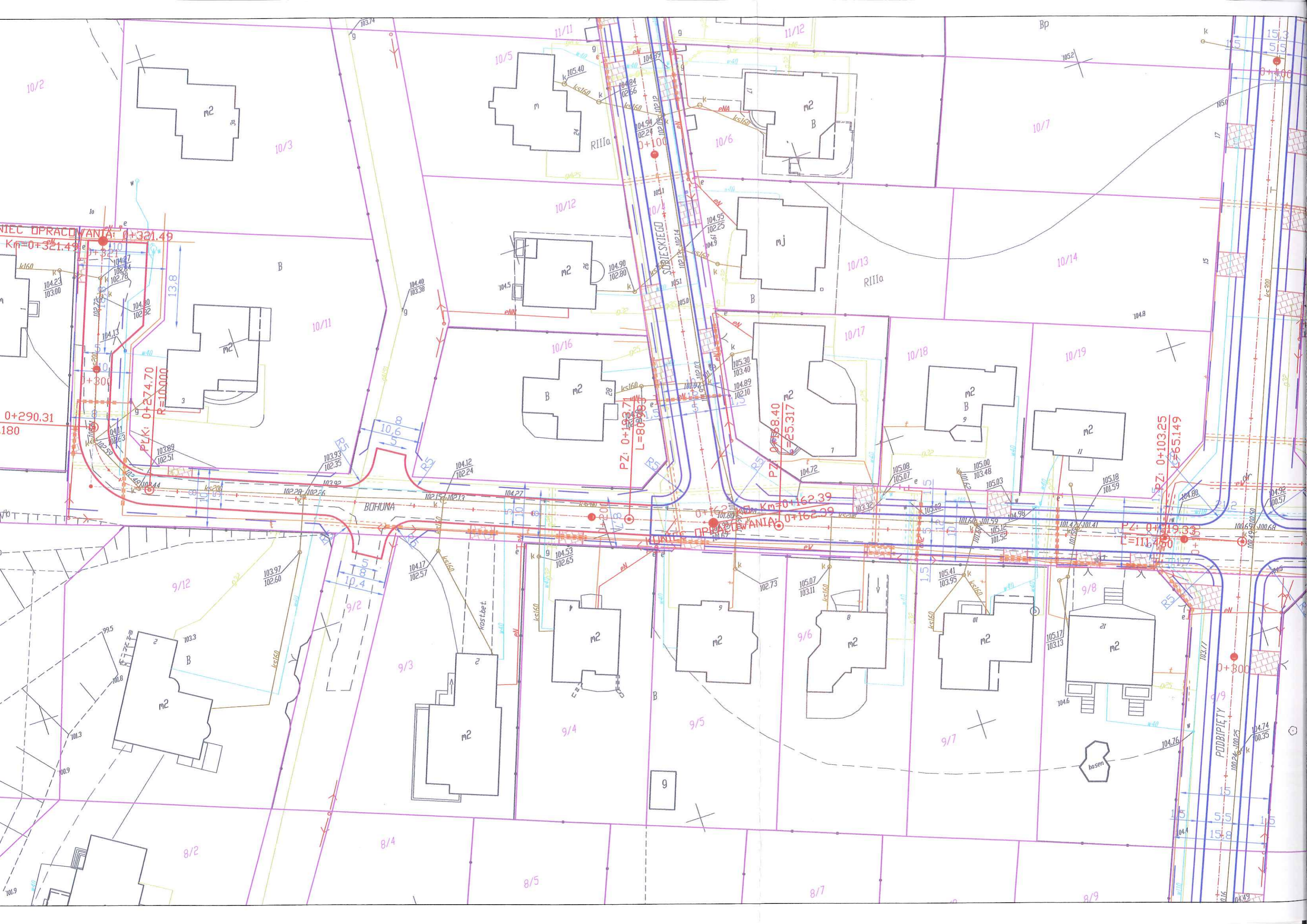
LEGENDA

- granice działek/granica pasa drogowego
- linie rozgraniczające dróg
- istniejące nawierzchnie bitumiczne i betonowe
- krawędzie projektowanych ciągów pieszo-jezdnych
- krawędzie projektowanych dróg
- osie projektowanych dróg
- krawędzie projektowanych chodników
- projektowane wpusty uliczne
- drzewa do wycinki
- sieć wodociągowa
- sieć telekomunikacyjna
- sieć elektroenergetyczna
- sieć gazowa
- sieć kanalizacyjna
- istniejące rury ochronne
- projektowane rury ochronne
- istniejące zjazdy żwirowe
- zakres opracowania

ENERGA-OPEATOR SA Oddział w Płocku
 ul. Wyszogrodzka 106; 09-400 Płock
 Mapa niniejsza stanowi załącznik do
 uzgodnienia nr 331/2017
 Płock, dnia 18.04.2017 r.

Usługi Projektowe SC F. Rytwiński, L. Rytwińska-Nowak

OBIEKT		Przebudowa ul. Jana III Sobieskiego, Wiśniowieckiego, Heleny i Podbiępięty w miejsc. Nowe Gulczewo		
ZAMAWIAJĄCY		Wójt Gminy Słupno		BRANŻA
				drog.
NAZWA RYSUNKU		Plan sytuacyjny		
		SKALA		
		1:500		
OPRACOWAŁ	NAZWISKO	NR UP.	SPECJALNOŚĆ	PODPIS
	Tomasz Dudkiewicz		drogi	
PROJEKTOWAŁ	Franciszek Rytwiński	148/88	drogi	
SPRAWDZIŁ				
				DATA
				2017
				NR RYS.
				2.0



UNITEC OPRACOWANIA: 0+321.49
Km=0+321.49

0+290.31
180

PLK: 0+274.70
R=100000

PZ: 0+192.71
L=80.98

PZ: 0+158.40
L=25.317 R

PZ: 0+103.25
L=65.149

UNITEC OPRACOWANIA: 0+162.39
Km=0+162.39
UNITEC OPRACOWANIA: 0+162.39
L=116.480

PODDIPIETY
100.24-100.25
100.26-100.27
100.28-100.29
100.30-100.31

BOHUNA

SOPHIESKIEGO

basen

m2

m2

m2

m2

m2

m2

m2

m2

m2

m2

m2

m2

m2

m2

m2

m2

8/2

8/4

8/5

8/7

8/9

10/2

10/3

10/5

10/12

10/6

10/7

10/11

10/16

10/13

10/14

10/17

10/18

10/19

9/12

9/2

9/3

9/4

9/5

9/6

9/7

9/8

9/9

15/3

15/5

15

15

15

15

15



Energa

OŚWIETLENIE

T +48 58 760 77 20
F +48 58 760 77 22 www.energa-oswietlenie.pl

56

Znak: EOŚ-2908/UC-P/MB/2017

Płock, dnia 19.05.2017 r.

USŁUGI PROJEKTOWE S.C.
ul. gen. Władysława Andersa 42
09-410 Płock

Dotyczy: przebudowa ulicy Bohuna w m. Nowe Gulczewo gm. Słupno.

Uzgodnienie: **UC-P/42/U/2017**

W odpowiedzi na pismo L.dz. 25/17 z dnia 11.04.2017r. informujemy, że **opiniujemy pozytywnie** koncepcje zagospodarowania terenu związanego z przebudową ulicy Bohuna w m. Nowe Gulczewo gm. Słupno w zakresie kolizji z istniejącą siecią oświetleniową.

Ustala się następujące ogólne warunki techniczne skrzyżowania istniejącej sieci oświetleniowej ENERGA Oświetlenie Sp. z o.o. z projektowaną przebudową w/w ulic:

1. W miejscach skrzyżowań zachować normatywne odległości nawierzchni projektowanej drogi od istniejącego przewodu oświetleniowego.
2. Powiadomić pisemnie o planowanym terminie rozpoczęcia robót budowlanych z co najmniej dwutygodniowym wyprzedzeniem.
3. Prace w miejscach skrzyżowań z istniejącą siecią oświetleniową podlegają odbiorowi przez ENERGA Oświetlenie Sp. z o.o. RDU Płock, ul. Kostrogaj 24. Po zakończeniu prac przed odbiorem należy dostarczyć inwentaryzację drogi w miejscu skrzyżowań z siecią oświetleniową z pokazaniem rzędnych przewodów oświetleniowych i nawierzchni drogi.
4. Wszelkie prace inwestor wykona we własnym zakresie i na swój koszt.

Uzgodnienie traci ważność w przypadku, gdy:

1. Inwestor nie zrealizuje projektu w okresie 2 lat.
2. Dokona się zmiany projektowanych urządzeń lub ich tras bez uzgodnienia z ENERGA-Oświetlenie Sp. z o.o.

Integralną część uzgodnienia stanowi plan sytuacyjny - rys.nr 2.0

Sprawę prowadzi:

Marek Burdyka
tel. 607 626 804

Kierownik
Regionalny Wydział Realizacji Usług

Andrzej Markiewicz

ENERGA Oświetlenie Sp. z o.o.
ul. Rzemieślnicza 17/19
81-855 Sopot

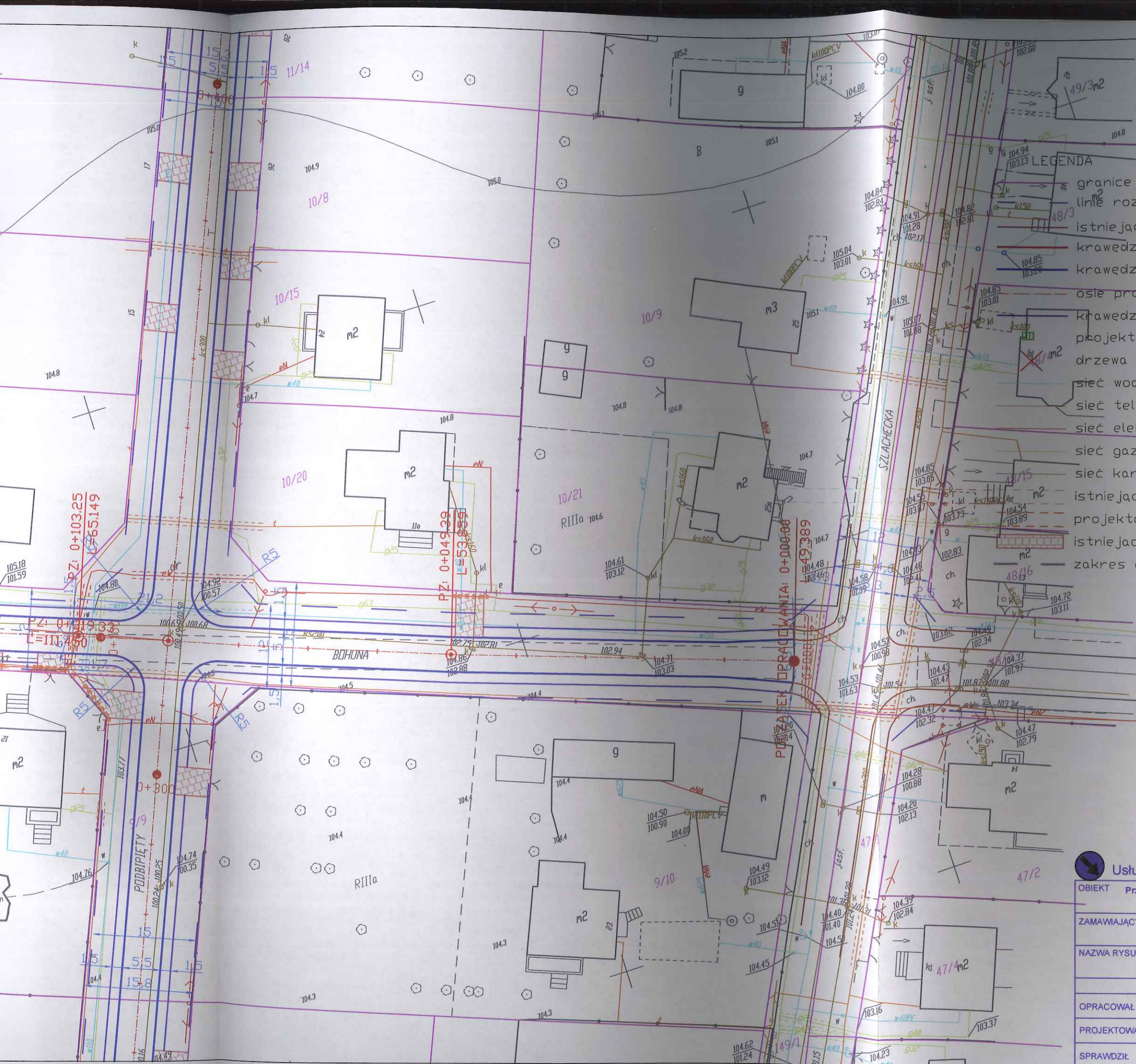
kancelaria.oswietlenie@energa.pl
www.energa-oswietlenie.pl

Sąd Rejonowy Gdańsk – Północ w Gdańsku
VIII Wydział Gospodarczy KRS
KRS 0000109164

NIP 585-12-32-055
Regon 191251580

Zarząd:
Piotr Meler – Prezes Zarządu
Jaromir Falandysz – Wiceprezes Zarządu

PEKAO S.A., Nr rachunku: 39 1240 1239 1111 0010 1371 6803
Kapitał zakładowy: 191.621.500,00 zł



LEGENDA

- granice działek/granica pasa drogowego
- - - linie rozgraniczające dróg
- ▨ istniejące nawierzchnie bitumiczne i betonowe
- ▨ krawędzie projektowanych ciągów pieszo-jezdnych
- ▨ krawędzie projektowanych dróg
- osie projektowanych dróg
- ▨ krawędzie projektowanych chodników
- ▨ projektowane wpusty uliczne
- ▨ drzewa do wycinki
- sieć wodociągowa
- sieć telekomunikacyjna
- sieć elektroenergetyczna
- sieć gazowa
- sieć kanalizacyjna
- - - istniejące rury ochronne
- - - projektowane rury ochronne
- - - istniejące zjazdy żwirowe
- ▨ zakres opracowania

ENERGA Oświetlenie Sp. z o.o.
 Rejonowy Dział Realizacji Usług Płock
 ul. Kostrogaj 24
 09-400 Płock
 T + 48 24 266 54 13

Załącznik do uzgodnienia
 w w. 7/12/14/2017 z dn. 19.05.2017 r.

Kierownik
 Rejonowy Dział Realizacji Usług
 Płock
 Marek Burdyka

Usługi Projektowe SC F. Rytwiński, L. Rytwińska-Nowak

OBIEKT	Przebudowa ul. Jana III Sobieskiego, Wiśniowieckiego, Heleny i Podbięty w miejsc. Nowe Gulczewo				
ZAMAWIAJĄCY	Wójt Gminy Słupno			BRANŻA	drog.
NAZWA RYSUNKU	Plan sytuacyjny			SKALA	1:500
OPRACOWAŁ	NAZWISKO	NR UPR.	SPECJALNOŚĆ	PODPIS	DATA
PROJEKTOWAŁ	Franciszek Rytwiński	148/88	drogi		2017
SPRAWDZIŁ					NR RYS. 2.0



10/3

10/5

10/12

10/6

11/12

10/7

10/8

10/11

10/16

10/13

10/14

10/17

10/18

10/19

10/15

10/20

BOHUNA

KUNIEC PRACOWNIA

BOHUNA

PODBIPIEY

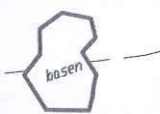
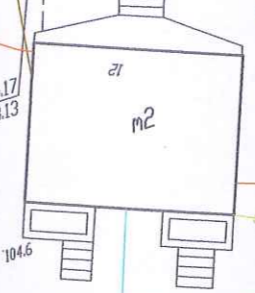
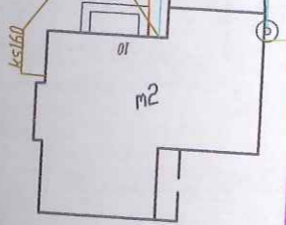
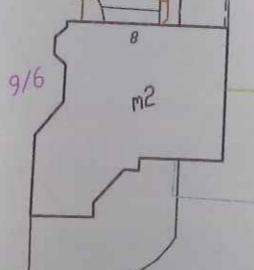
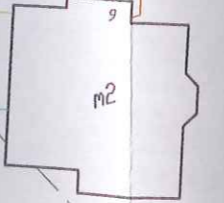
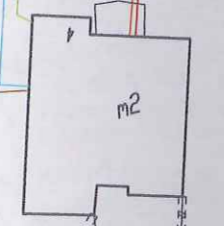
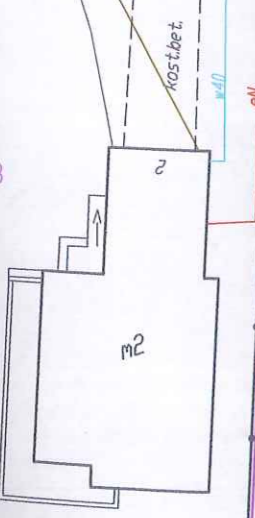
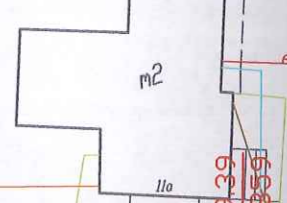
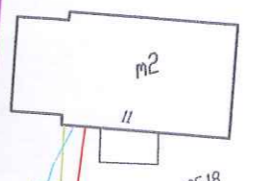
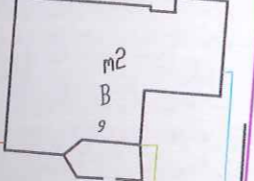
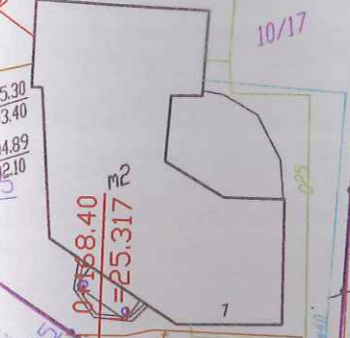
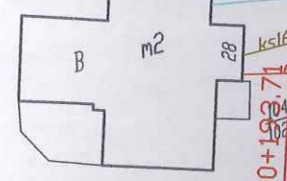
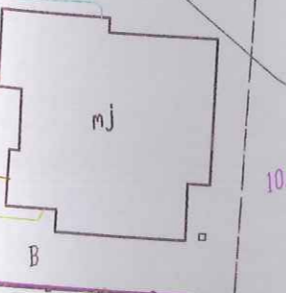
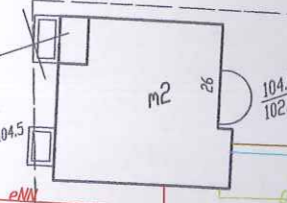
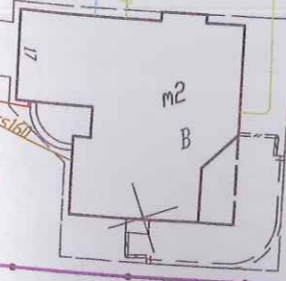
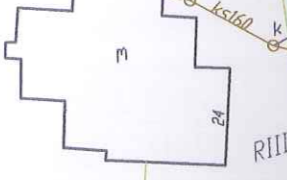
RIIIa

8/4

8/5

8/7

8/9



PZ: 0+193.71
L=80.00

PZ: 0+158.40
L=25.317

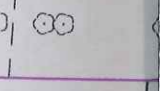
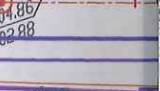
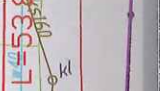
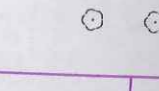
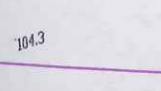
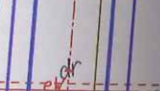
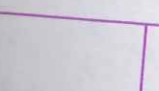
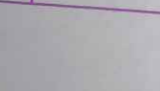
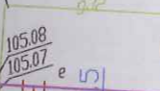
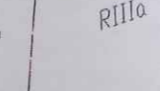
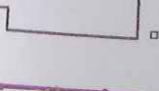
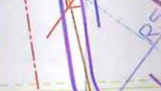
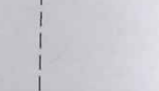
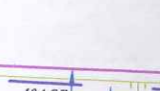
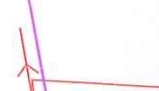
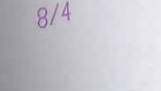
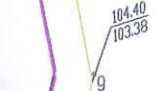
PZ: 0+103.25
L=65.149

PZ: 0+049.39
L=53.655

Km=0+162.39
0+162.99

PZ: 0+119.33
L=11.460

0+300





KONIEC OPRACOWANIA: 0+321.49

KD: Km=0+321.49

KLK: 0+290.31
L=31.180

PLK: 0+274.70
R=10.000

PZ: 0+193.71
L=80.000

PZ: 0+158.40
L=25.317

KONIEC OPRACOWANIA: 0+162.39
Km=0+162.39

BOHUNA

Bp

105.2

10/7

10/14

10/19

105.18
101.59

105.03
101.52

105.17
103.13

104.6

104.98

104.98

104.98

104.98

10/2

10/3

10/5

10/12

10/6

11/12

10/13

10/10

10/11

10/16

10/17

10/18

10/1

9/12

9/11

9/3

9/4

9/5

9/6

9/7

9/8

8/4

8/5

8/7

8/9

8/1

8/2

RV 96.5

95.4

101.9

100.9

101.3

101.8

103.3

103.97
102.60

103.92
102.26

104.17
102.57

104.53
102.65

105.07
103.11

105.16
101.52

105.03
103.48

105.00
103.48

105.03
103.48

105.03
103.48

105.03
103.48

105.03
103.48

104.23
103.00

104.80
102.78

104.13

104.90
102.92

104.37
102.84

104.37
102.84

104.37
102.84

104.37
102.84

104.37
102.84

104.37
102.84

104.37
102.84

104.37
102.84

104.37
102.84

104.37
102.84

104.37
102.84

104.37
102.84

104.37
102.84

104.37
102.84

104.37
102.84

104.37
102.84

104.37
102.84

104.37
102.84

104.37
102.84

104.23
103.00

104.80
102.78

104.13

104.90
102.92

104.37
102.84

104.37
102.84

104.37
102.84

104.37
102.84

104.37
102.84

104.37
102.84

104.37
102.84

104.37
102.84

104.37
102.84

104.37
102.84

104.37
102.84

104.37
102.84

104.37
102.84

104.37
102.84

104.37
102.84

104.37
102.84

104.37
102.84

104.37
102.84

104.37
102.84

104.23
103.00

104.80
102.78

104.13

104.90
102.92

104.37
102.84

104.37
102.84

104.37
102.84

104.37
102.84

104.37
102.84

104.37
102.84

104.37
102.84

104.37
102.84

104.37
102.84

104.37
102.84

104.37
102.84

104.37
102.84

104.37
102.84

104.37
102.84

104.37
102.84

104.37
102.84

104.37
102.84

104.37
102.84

104.37
102.84

104.23
103.00

104.80
102.78

104.13

104.90
102.92

104.37
102.84

104.37
102.84

104.37
102.84

104.37
102.84

104.37
102.84

104.37
102.84

104.37
102.84

104.37
102.84

104.37
102.84

104.37
102.84

104.37
102.84

104.37
102.84

104.37
102.84

104.37
102.84

104.37
102.84

104.37
102.84

104.37
102.84

104.37
102.84

104.37
102.84

104.23
103.00

104.80
102.78

104.13

104.90
102.92

104.37
102.84

104.37
102.84

104.37
102.84

104.37
102.84

104.37
102.84

104.37
102.84

104.37
102.84

104.37
102.84

104.37
102.84

104.37
102.84

104.37
102.84

104.37
102.84

104.37
102.84

104.37
102.84

104.37
102.84

104.37
102.84

104.37
102.84

104.37
102.84

104.37
102.84

104.23
103.00

104.80
102.78

104.13

104.90
102.92

104.37
102.84

104.37
102.84

104.37
102.84

104.37
102.84

104.37
102.84

104.37
102.84

104.37
102.84

104.37
102.84

104.37
102.84

104.37
102.84

104.37
102.84

104.37
102.84

104.37
102.84

104.37
102.84

104.37
102.84

104.37
102.84

104.37
102.84

104.37
102.84

104.37
102.84

104.23
103.00

104.80
102.78

104.13

104.90
102.92

104.37
102.84

104.37
102.84

104.37
102.84

104.37
102.84

104.37
102.84

104.37
102.84

104.37
102.84

104.37
102.84

104.37
102.84

104.37
102.84

104.37
102.84

104.37
102.84

104.37
102.84

104.37
102.84

104.37
102.84

104.37
102.84

104.37
102.84

104.37
102.84

104.37
102.84

104.23
103.00

104.80
102.78

104.13

104.90
102.92

104.37
102.84

104.37
102.84

104.37
102.84

104.37
102.84

104.37
102.84

104.37
102.84

104.37
102.84

104.37
102.84

104.37
102.84

104.37
102.84

104.37
102.84

104.37
102.84

104.37
102.84

104.37
102.84

104.37
102.84

104.37
102.84

104.37
102.84

104.37
102.84

104.37
102.84

104.23
103.00

104.80
102.78

104.13

104.90
102.92

104.37
102.84

104.37
102.84

104.37
102.84

104.37
102.84

104.37
102.84

104.37
102.84

104.37
102.84

104.37
102.84

104.37
102.84

104.37
102.84

Płock, dnia 09.05.2017 r.

Znak: EOŚ-2325/UC-P/MB/2017

**USŁUGI PROJEKTOWE S.C.
ul. gen. Władysława Andersa 42
09-410 Płock**

Dotyczy: przebudowa ulic Jana III Sobieskiego, Wiśniowieckiego, Heleny i Podbipięty w m. Nowe Gulczewo gm. Słupno.

Uzgodnienie: **UC-P/36/U/2017**

W odpowiedzi na Państwa L.dz. 25/17 z dnia 22.03.2017r. informujemy, że **opiniujemy pozytywnie** koncepcje zagospodarowania terenu związanego z przebudową ulic Jana III Sobieskiego, Wiśniowieckiego, Heleny i Podbipięty w m. Nowe Gulczewo gm. Słupno w zakresie kolizji z istniejącą siecią oświetleniową.

Ustala się następujące ogólne warunki techniczne skrzyżowania istniejącej sieci oświetleniowej ENERGA Oświetlenie Sp. z o.o. z projektowaną przebudową w/w ulic:

1. W miejscach skrzyżowań zachować normatywne odległości nawierzchni projektowanej ścieżki rowerowej od istniejącego przewodu oświetleniowego.
2. Powiadomić pisemnie o planowanym terminie rozpoczęcia robót budowlanych z co najmniej dwutygodniowym wyprzedzeniem.
3. Prace w miejscach skrzyżowań z istniejącą siecią oświetleniową podlegają odbiorowi przez ENERGA Oświetlenie Sp. z o.o. RDU Płock, ul. Kostrogaj 24. Po zakończeniu prac przed odbiorem należy dostarczyć inwentaryzację ścieżki rowerowej w miejscu skrzyżowań z siecią oświetleniową z pokazaniem rzędnych przewodów oświetleniowych i nawierzchni ścieżki rowerowej.
4. Wszelkie prace inwestor wykona we własnym zakresie i na swój koszt.

Uzgodnienie traci ważność w przypadku, gdy:

1. Inwestor nie zrealizuje projektu w okresie 2 lat.
2. Dokona się zmiany projektowanych urządzeń lub ich tras bez uzgodnienia z ENERGA-Oświetlenie Sp. z o.o.

Integralną część uzgodnienia stanowi plan sytuacyjny - rys.nr 2.0



















Sprawę prowadzi:

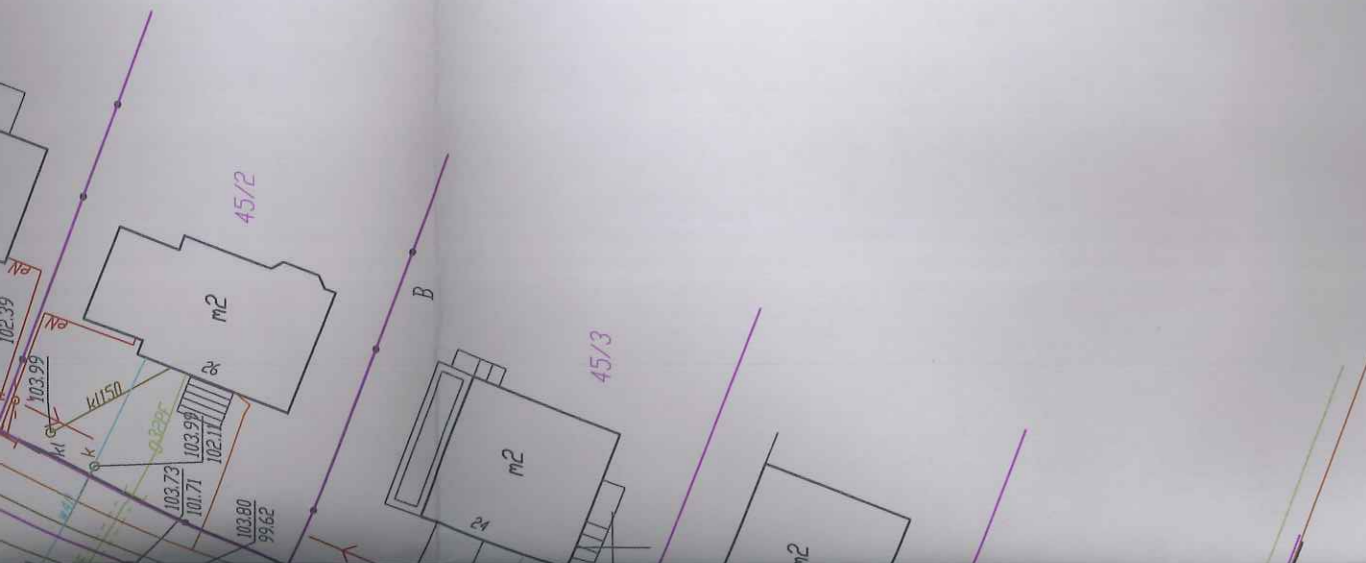
Marek Burdyka
tel. 607 626 804

Kierownik
Regionalny Wydział Realizacji Usług


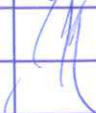
Andrzej Markiewicz

LEGENDA

-  granice działek/granica pasa drogowego
-  linie rozgraniczające dróg
-  istniejące nawierzchnie bitumiczne i betonowe
-  krawędzie projektowanych ciągów pieszo-jezdných
-  krawędzie projektowanych dróg
-  osie projektowanych dróg
-  krawędzie projektowanych chodników
-  projektowane wpusty uliczne
-  drzewa do wycinki
-  sieć wodociągowa
-  sieć telekomunikacyjna
-  sieć elektroenergetyczna
-  sieć gazowa
-  sieć kanalizacyjna
-  istniejące rury ochronne
-  projektowane rury ochronne
-  istniejące zjazdy żwirowe
-  zakres opracowania



Usługi Projektowe SC F. Rytwiński, L. Rytwińska-Nowak

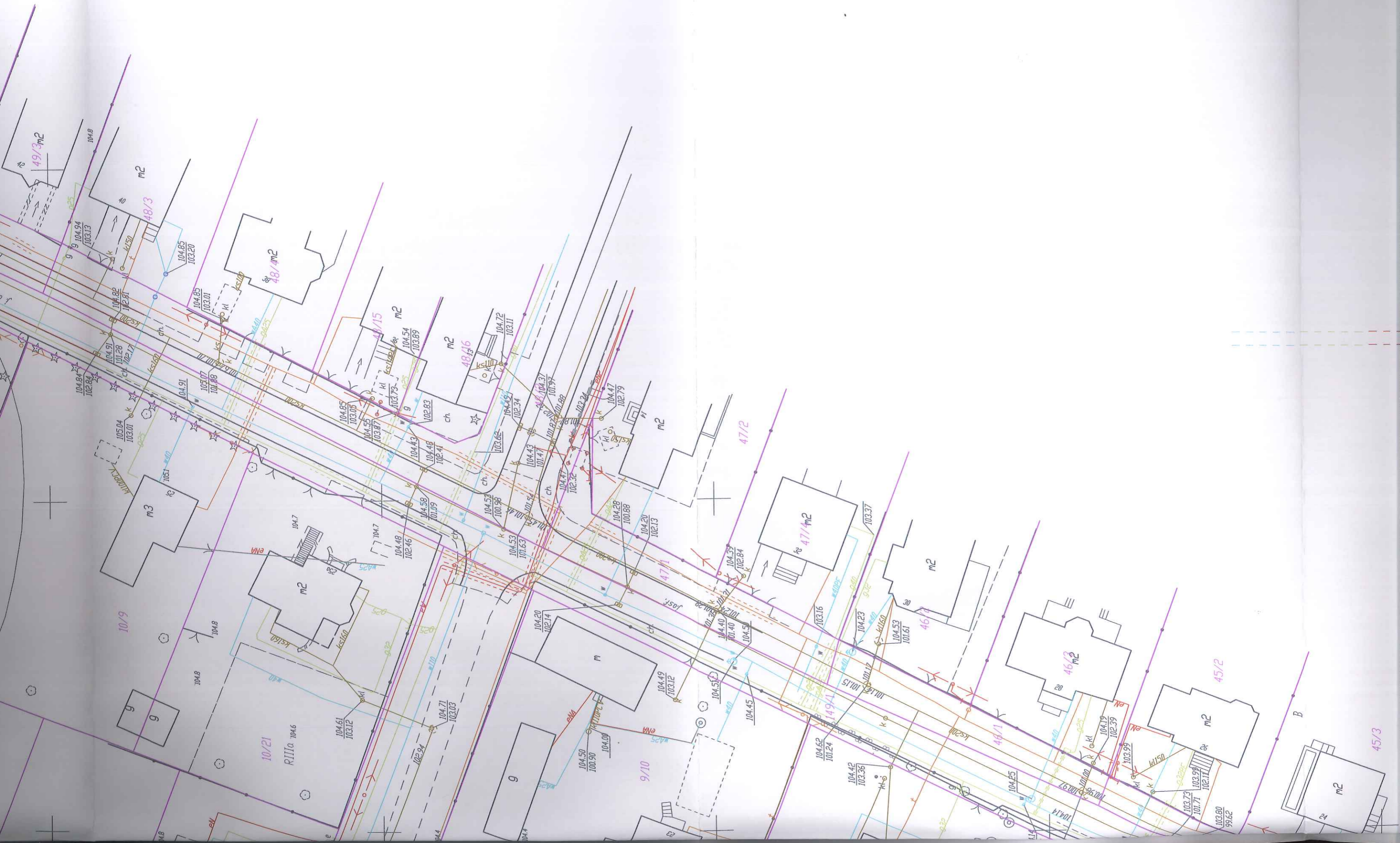
OBIEKT		Przebudowa ul. Jana III Sobieskiego, Wiśniowieckiego, Heleny i Podbięty w miejsc. Nowe Gulczewo			
ZAMAWIAJĄCY		Gmina Słupno			BRANŻA drog.
NAZWA RYSUNKU		Plan sytuacyjny			SKALA 1:500
	NAZWISKO	NR UPR.	SPECJALNOŚĆ	PODPIS	DATA
OPRACOWAŁ	Tomasz Dudkiewicz		drogi		2017
PROJEKTOWAŁ	Franciszek Rytwiński	148/88	drogi		NR RYS. 2.0
SPRAWDZIŁ					

ENERGA Oświetlenie Sp. z o.o.
Rejonowy Dział Realizacji Usług Płock
ul. Kostrogaj 24
09-400 Płock
T + 48 24 266 54 13

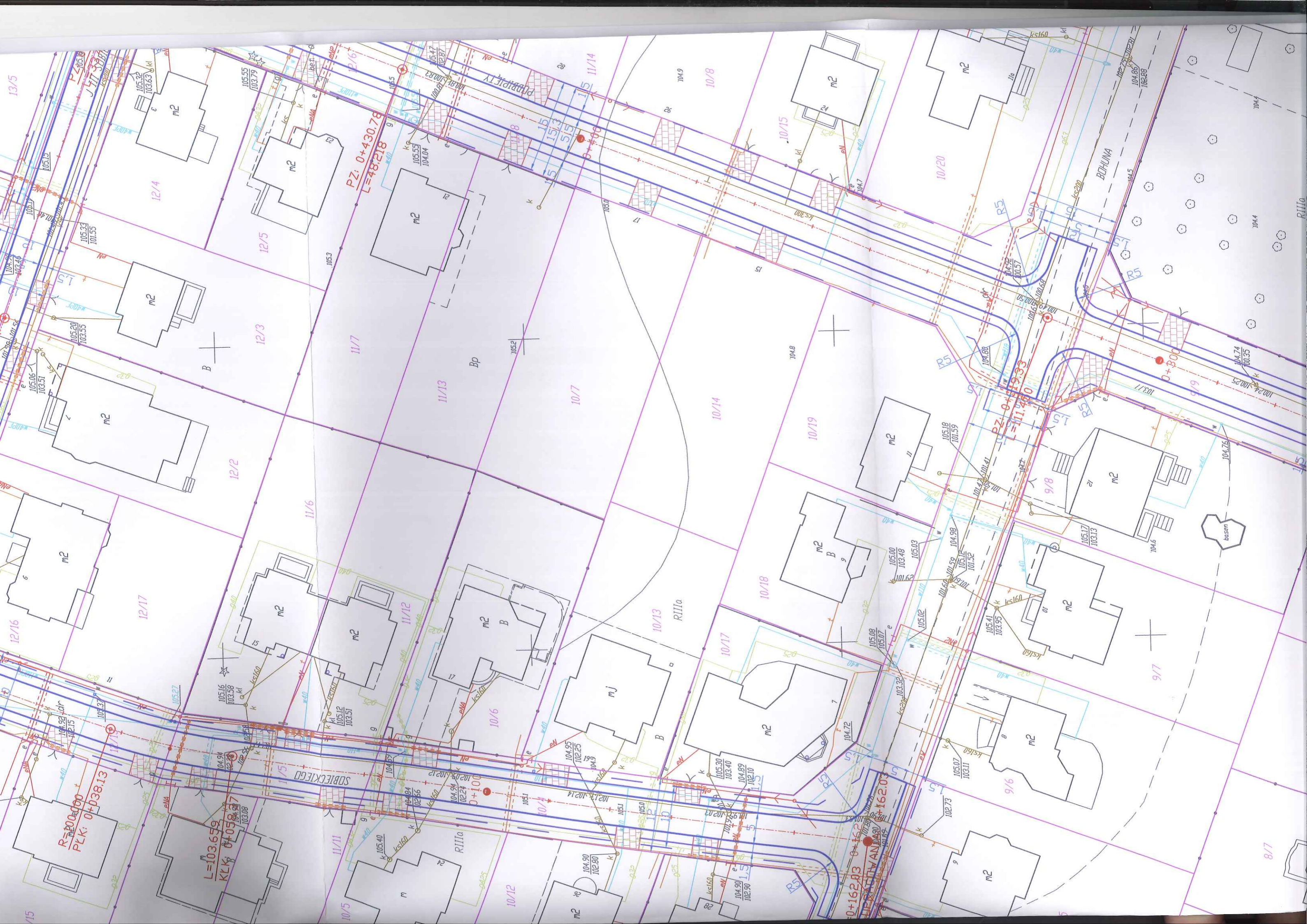
Zalecenie do wprowadzenia
w UC-7/36/11/2017 z dn. 09.05.2017r

Kierownik
Rejonowy Dział Realizacji Usług
Płock

Marek Brzduka







13/5

12/4

12/5

12/3

12/2

12/17

12/16

12/15

12/14

12/13

11/7

11/13

11/6

11/12

11/11

11/10

11/9

11/8

11/7

11/6

10/8

10/14

10/19

10/18

10/17

10/16

10/15

10/14

10/13

10/12

10/20

10/15

10/10

10/5

10/1

10/1

10/1

10/1

10/1

10/1

10/15

10/10

10/5

10/1

10/1

10/1

10/1

10/1

10/1

10/1

10/15

10/10

10/5

10/1

10/1

10/1

10/1

10/1

10/1

10/1

10/15

10/10

10/5

10/1

10/1

10/1

10/1

10/1

10/1

10/1

10/15

10/10

10/5

10/1

10/1

10/1

10/1

10/1

10/1

10/1

10/15

10/10

10/5

10/1

10/1

10/1

10/1

10/1

10/1

10/1

10/15

10/10

10/5

10/1

10/1

10/1

10/1

10/1

10/1

10/1

R=100.000
PLK: 0+038.13

L=103.659
KLK: 0+058.37

PZ: 0+430.78
L=48.218

PZ: 0+119.33
L=111.480

PZ: 0+162.03
L=162.03

PZ: 0+162.03
L=162.03

PZ: 0+162.03
L=162.03

PZ: 0+162.03
L=162.03

PZ: 0+162.03
L=162.03

PZ: 0+162.03
L=162.03

10/15

10/5

10/12

10/12

10/12

10/12

10/12

10/12

10/12

10/12

10/15

10/5

10/12

10/12

10/12

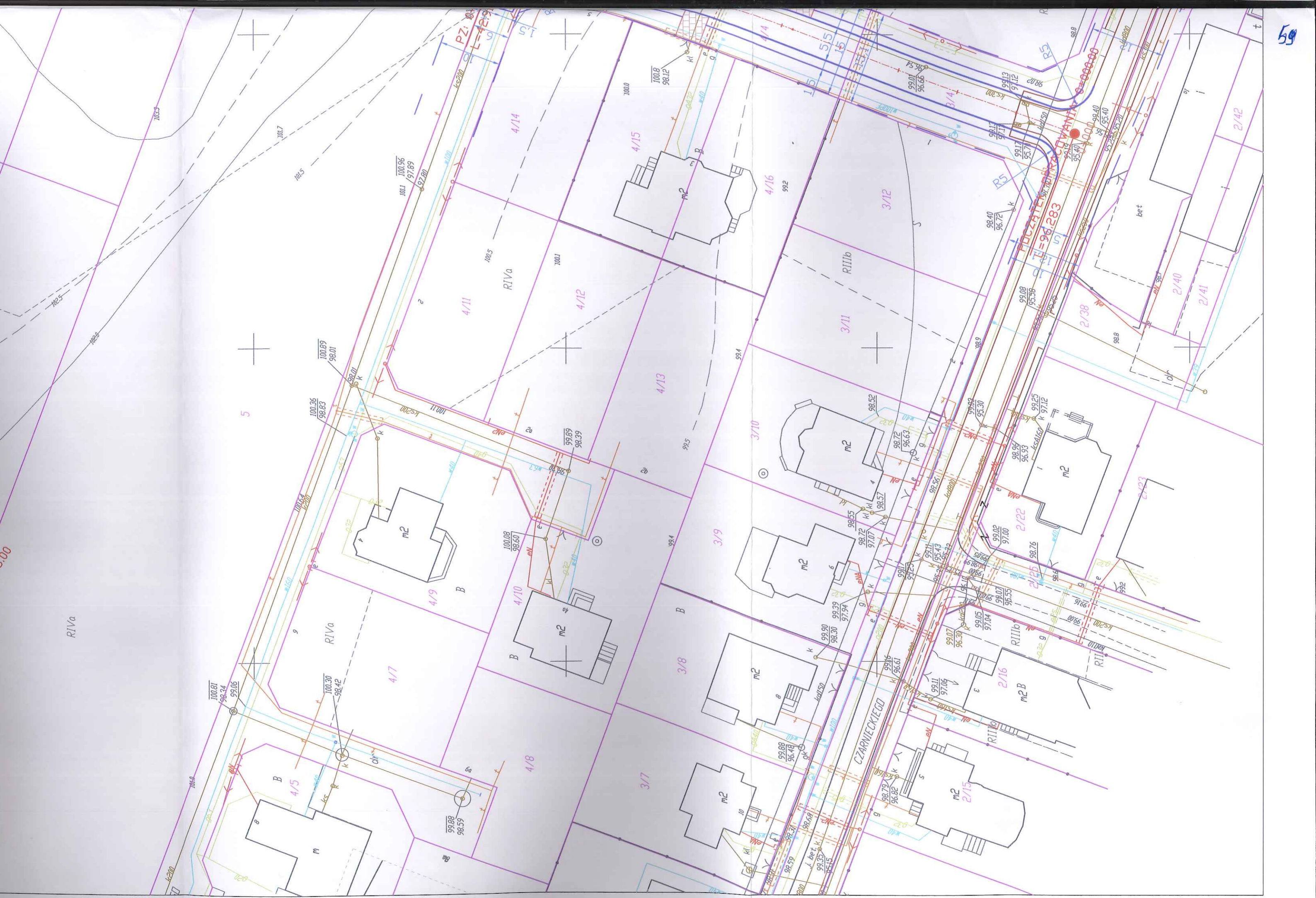
10/12

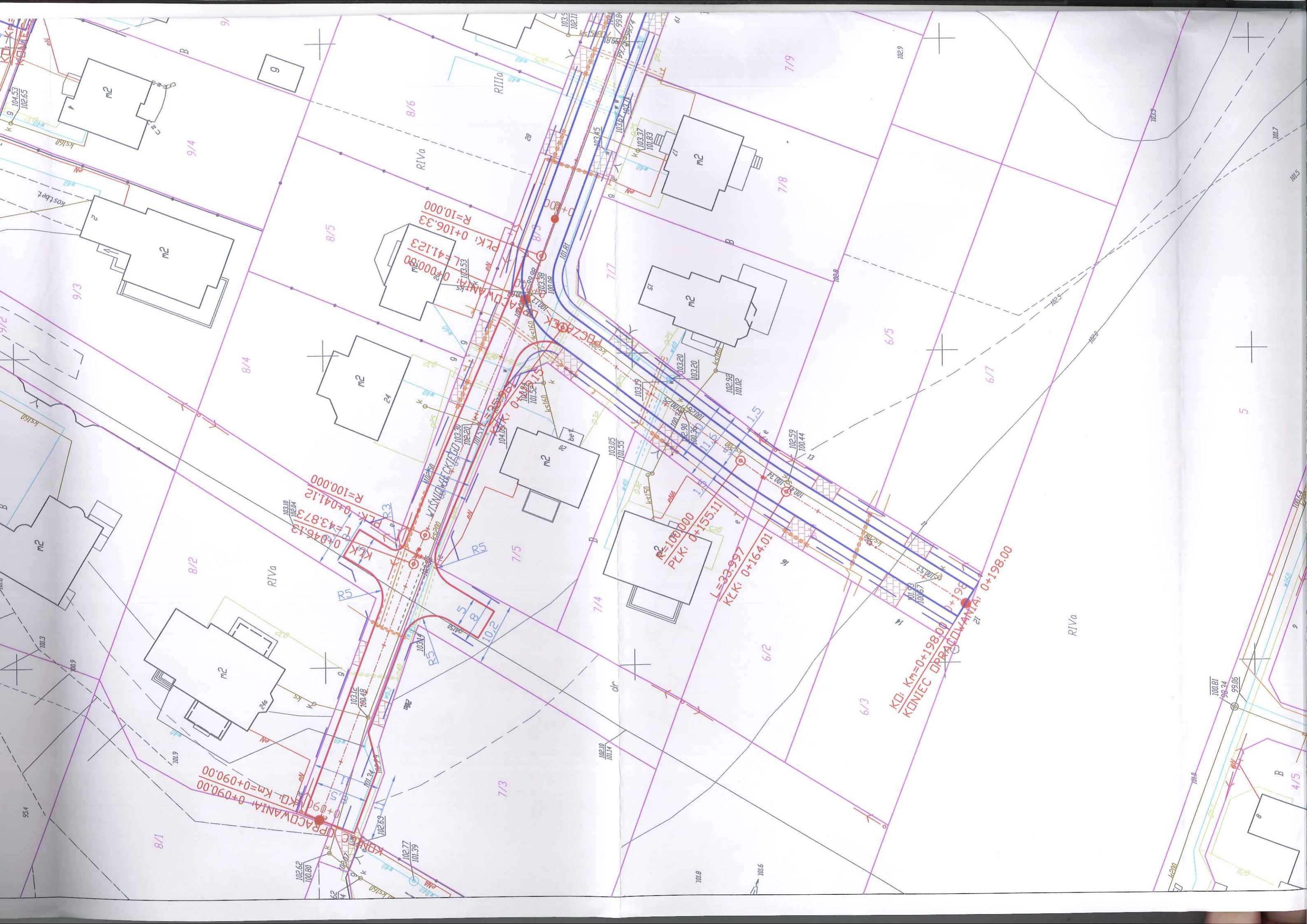
10/12

10/12

10/12

10/12





КОНЕЦ ДИРАКЦИОНА: 0+090.00
КЛК: 0+090.00
R=100.00
L=43.873
ПЛК: 0+041.12

КОНЕЦ ДИРАКЦИОНА: 0+000.00
L=41.123
ПЛК: 0+106.33
R=10.000

R=108.000
ПЛК: 0+155.11
L=33.997
КЛК: 0+164.01

КОНЕЦ ДИРАКЦИОНА: 0+198.00
КОНЕЦ ДИРАКЦИОНА: 0+198.00

