

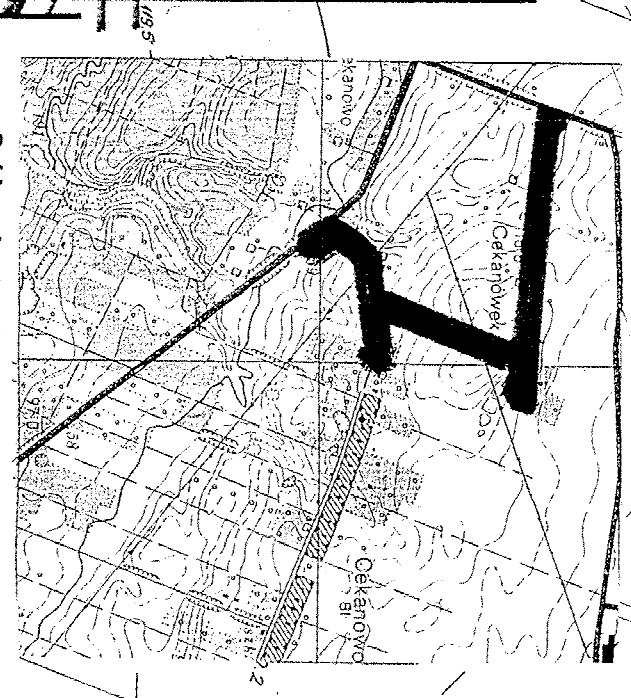
MAPA DO CELÓW PROJEKTOWYCH
SKALA 1:1000

Arkusz mapy syf - wys 262.114.011
 Mapa przedstawia stan na dzień 2010-04-30

STAROSTA PŁOCKI
 Urząd Miejski w Słupnie
 ul. Leśna 16, 09-472 Słupno
 tel. 602-740-621, fax 602-740-622
 NIP 774-107-52-65

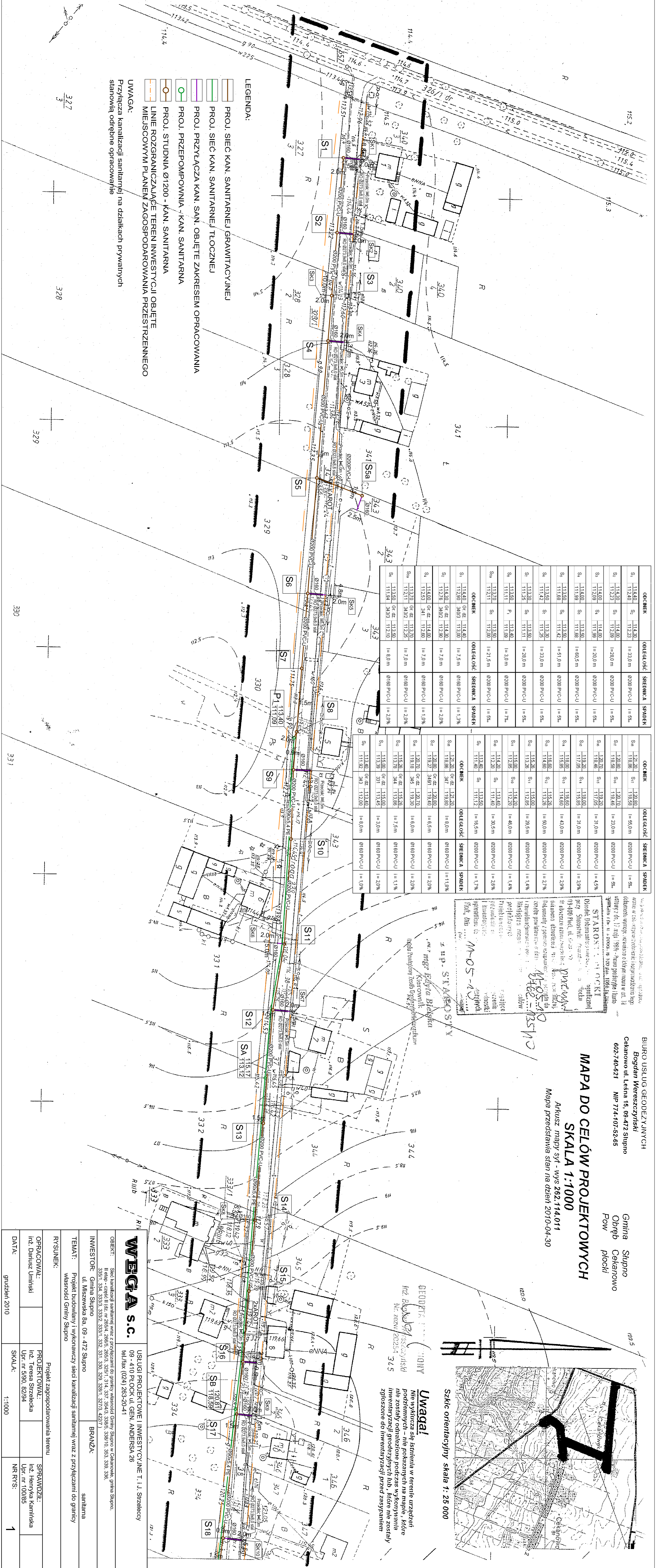
Przebieg
 Wzrost
 100-120-130-140-150-160-170-180-190-200-210-220-230-240-250-260-270-280-290-300-310-320-330-340-350-360-370-380-390-400-410-420-430-440-450-460-470-480-490-500-510-520-530-540-550-560-570-580-590-600-610-620-630-640-650-660-670-680-690-700-710-720-730-740-750-760-770-780-790-800-810-820-830-840-850-860-870-880-890-900-910-920-930-940-950-960-970-980-990-1000

Szkie orientacyjny skala 1:25 000



Uwaga!
 Nie wyklicza się istnienia w terenie urządzeń podziemnych - nie pokazanych na mapie, które nie zostały odnotowane podczas wykonania inwentaryzacji geodezyjnych lub, które nie zostały zgłoszone do inwentaryzacji przed zasypaniem

ODCINEK	ODLEGŁOŚĆ	SREDNICA	SPADDEK	ODCINEK	ODLEGŁOŚĆ	SREDNICA	SPADDEK
S1	114,40	0,20	5%	S6	118,80	0,20	5%
S2	114,30	0,20	5%	S7	120,80	0,20	5%
S3	114,00	0,20	5%	S8	119,20	0,20	5%
S4	112,09	0,20	5%	S9	118,00	0,20	5%
S5	111,89	0,20	5%	S10	115,95	0,20	5%
S6	113,50	0,20	5%	S11	116,00	0,20	5%
S7	113,50	0,20	5%	S12	115,26	0,20	5%
S8	111,42	0,20	5%	S13	114,80	0,20	5%
S9	111,25	0,20	5%	S14	113,20	0,20	5%
S10	113,30	0,20	5%	S15	112,20	0,20	5%
S11	111,11	0,20	5%	S16	111,40	0,20	5%
S12	113,30	0,20	5%	S17	111,12	0,20	5%
S13	111,11	0,20	5%	S18	111,12	0,20	5%
S14	113,30	0,20	5%				
S15	111,11	0,20	5%				
S16	113,30	0,20	5%				
S17	111,11	0,20	5%				
S18	113,30	0,20	5%				
S19	111,11	0,20	5%				
S20	113,30	0,20	5%				
S21	111,11	0,20	5%				
S22	113,30	0,20	5%				
S23	111,11	0,20	5%				
S24	113,30	0,20	5%				
S25	111,11	0,20	5%				
S26	113,30	0,20	5%				
S27	111,11	0,20	5%				
S28	113,30	0,20	5%				
S29	111,11	0,20	5%				
S30	113,30	0,20	5%				
S31	111,11	0,20	5%				
S32	113,30	0,20	5%				
S33	111,11	0,20	5%				
S34	113,30	0,20	5%				
S35	111,11	0,20	5%				
S36	113,30	0,20	5%				
S37	111,11	0,20	5%				
S38	113,30	0,20	5%				
S39	111,11	0,20	5%				
S40	113,30	0,20	5%				
S41	111,11	0,20	5%				
S42	113,30	0,20	5%				
S43	111,11	0,20	5%				
S44	113,30	0,20	5%				
S45	111,11	0,20	5%				
S46	113,30	0,20	5%				
S47	111,11	0,20	5%				
S48	113,30	0,20	5%				
S49	111,11	0,20	5%				
S50	113,30	0,20	5%				
S51	111,11	0,20	5%				
S52	113,30	0,20	5%				
S53	111,11	0,20	5%				
S54	113,30	0,20	5%				
S55	111,11	0,20	5%				
S56	113,30	0,20	5%				
S57	111,11	0,20	5%				
S58	113,30	0,20	5%				
S59	111,11	0,20	5%				
S60	113,30	0,20	5%				
S61	111,11	0,20	5%				
S62	113,30	0,20	5%				
S63	111,11	0,20	5%				
S64	113,30	0,20	5%				
S65	111,11	0,20	5%				
S66	113,30	0,20	5%				
S67	111,11	0,20	5%				
S68	113,30	0,20	5%				
S69	111,11	0,20	5%				
S70	113,30	0,20	5%				
S71	111,11	0,20	5%				
S72	113,30	0,20	5%				
S73	111,11	0,20	5%				
S74	113,30	0,20	5%				
S75	111,11	0,20	5%				
S76	113,30	0,20	5%				
S77	111,11	0,20	5%				
S78	113,30	0,20	5%				
S79	111,11	0,20	5%				
S80	113,30	0,20	5%				
S81	111,11	0,20	5%				
S82	113,30	0,20	5%				
S83	111,11	0,20	5%				
S84	113,30	0,20	5%				
S85	111,11	0,20	5%				
S86	113,30	0,20	5%				
S87	111,11	0,20	5%				
S88	113,30	0,20	5%				
S89	111,11	0,20	5%				
S90	113,30	0,20	5%				
S91	111,11	0,20	5%				
S92	113,30	0,20	5%				
S93	111,11	0,20	5%				
S94	113,30	0,20	5%				
S95	111,11	0,20	5%				
S96	113,30	0,20	5%				
S97	111,11	0,20	5%				
S98	113,30	0,20	5%				
S99	111,11	0,20	5%				
S100	113,30	0,20	5%				



LEGENDA:

- PROJ. SIĘĆ KAN. SANITARNEJ GRAWITACYJNEJ
- PROJ. SIĘĆ KAN. SANITARNEJ TŁOCZNEJ
- PROJ. PRZYŁĄCZA KAN. SAN. OBJĘTE ZAKRESEM OPRAWOWANIA
- PROJ. PRZEPOMPOWNIA - KAN. SANITARNA
- PROJ. STUDIUM Ø1200 - KAN. SANITARNA
- LINE ROZGRANICZAJĄCE TEREN INWESTYCYJNE OBJĘTE
- MIEJSCOWYM PLANEM ZAGOSPODAROWANIA PRZESTRZENNEGO

UWAGA:
 Przyłącza kanalizacji sanitarnej na działkach prywatnych stanowią odrębne opracowanie

WEGA S.C.
 USŁUGI PROJEKTOWE I INWESTYCYJNE T. I. J. SIZALECY
 09 - 410 PŁOCK UL. GEN. ANDERSA 26
 tel/fax (024) 263-20-41

OBIEKT:
 Sieć kanalizacji sanitarnej wraz z przyłączami do granicy własności Gminy Słupno w Ciekawie, gmina Słupno.
 II etap - część II (dz. nr 265/4, 265/3, 329/1, 314, 337, 354/3, 338/5, 338/10, 353, 339, 338, 335/1, 334, 333/3, 333/2, 333/1, 332, 331, 330, 329, 328/1, 327/3, 42/7)

INWESTOR:
 Gmina Słupno
 ul. Miszewska 8a, 09 - 472 Słupno

BRANŻA:
 sanitarna

TEMAT:
 Projekt budowlany i wykonawczy sieci kanalizacji sanitarnej wraz z przyłączami do granicy własności Gminy Słupno

RYSUNEK:
 Projekt zagospodarowania terenu

OPRAWOWAŁ:
 inż. Teresa Strzelecka
 Upr. nr 590.82/94

SPRAWDZIŁ:
 inż. Henryka Kamińska
 Upr. nr 100/85

DATA:
 grudzień 2010

SKALA:
 1:1000