



ekowater		EKOWATER Zbigniew Ruszkowski ul. Kowalskiej 37 05-092 Łomianki	
Temat	OCZYSZCZALNIA ŚCIEKÓW SŁUPNO - PRZEBUDOWA I ROZBUDOWA		
Obiekt	OCZYSZCZALNIA ŚCIEKÓW		
Branża	ELEKTRYCZNA	Nr rys.	
Rysunek	KABLE W TERENIE OCZYSZCZALNI ŚCIEKÓW		15
	Imię i Nazwisko	Nr uprawnień	Podpis
Projektował	mgr inż. Jerzy Osiecki	LOD/1222/PWOE/09	<i>[Signature]</i>
Sprawdził	inż. Krzysztof Fabisiak	LOD/1416/PWOE/11	<i>[Signature]</i>
			Data
			08.2015
			Skala
			1:200

55/1

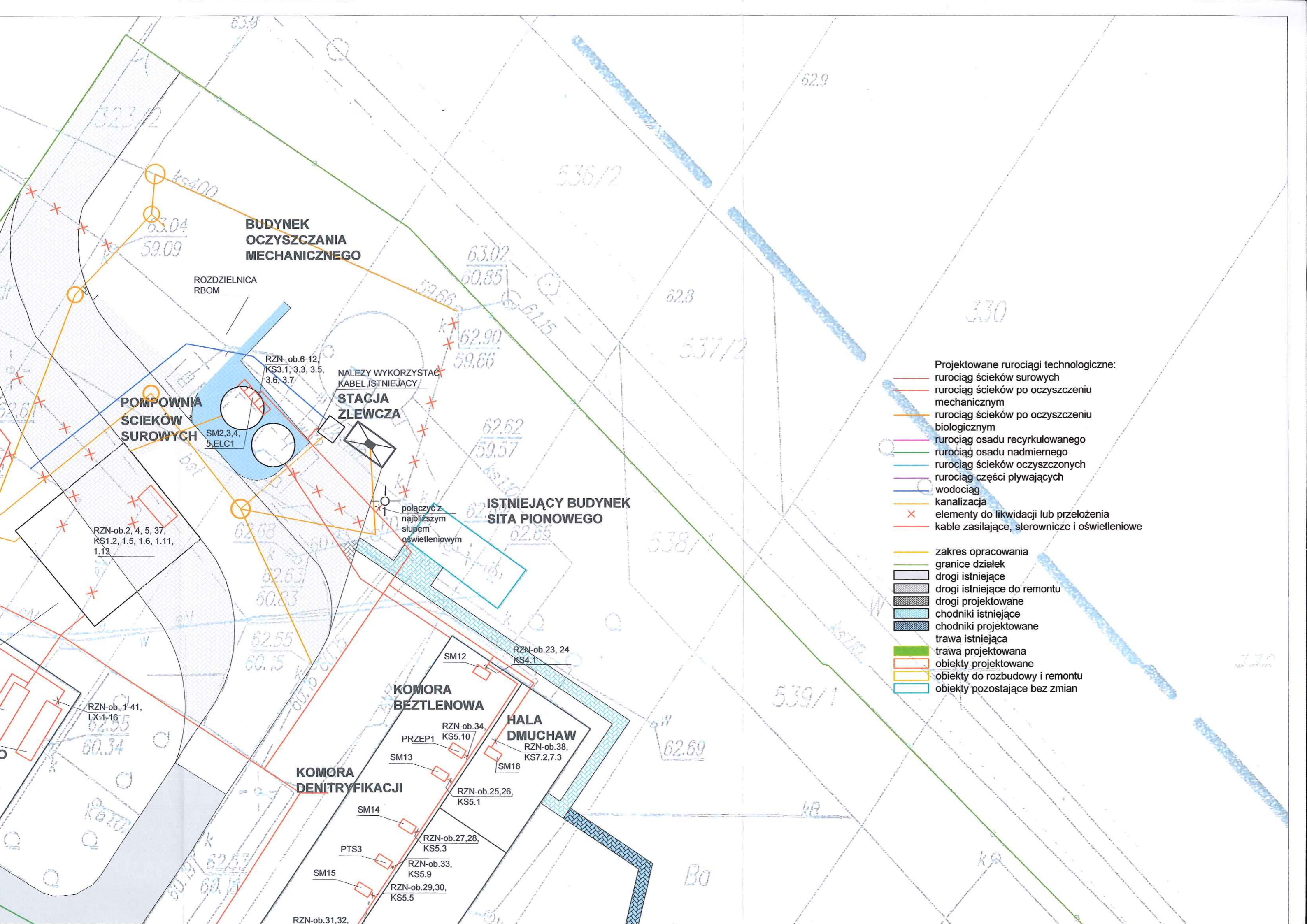
R11b



55/1

R111b

52.0



**BUDYNEK
OCZYSZCZANIA
MECHANICZNEGO**

ROZDZIELNICA
RBOM

**POMPOWNI
SCIEKÓW
SUROWYCH**

SM2,3,4,
5,ELC1

**STACJA
ZLEWCZA**

NALEŻY WYKORZYSTAĆ
KABEL ISTNIEJĄCY

**ISTNIEJĄCY BUDYNEK
SITA PIONOWEGO**

**KOMORA
BEZTLENOWA**

**HALA
DMUCHAW**

**KOMORA
DENITRYFIKACJI**

RZN-ob. 1,41,
LX:1-16

RZN-ob.6-12,
KS3.1, 3.3, 3.5,
3.6, 3.7

RZN-ob.2, 4, 5, 37,
KS1.2, 1.5, 1.6, 1.11,
1.13

SM12 RZN-ob.23, 24
KS4.1

RZN-ob.34,
PRZEP1 KS5.10

RZN-ob.38,
KS7.2,7.3

SM13

RZN-ob.25,26,
KS5.1

SM14

RZN-ob.27,28,
KS5.3

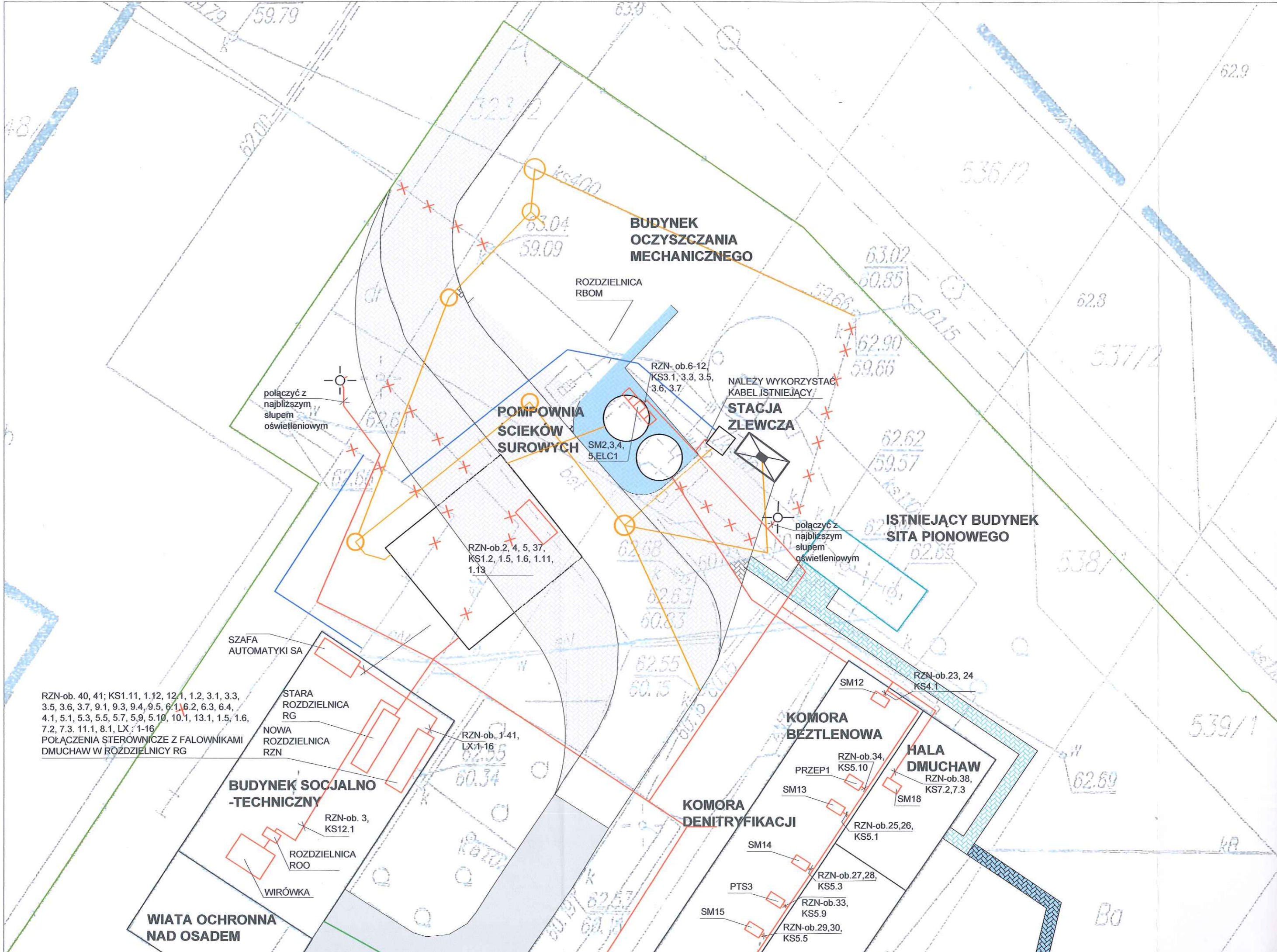
PTS3

RZN-ob.33,
KS5.9

RZN-ob.29,30,
KS5.5

RZN-ob.31,32,

- Projektowane rurociągi technologiczne:**
- rurociąg ścieków surowych
 - rurociąg ścieków po oczyszczeniu mechanicznym
 - rurociąg ścieków po oczyszczeniu biologicznym
 - rurociąg osadu recykulowanego
 - rurociąg osadu nadmiernego
 - rurociąg ścieków oczyszczonych
 - rurociąg części pływających wodociąg
 - kanalizacja
 - × elementy do likwidacji lub przełożenia
 - kable zasilające, sterownicze i oświetleniowe
-
- zakres opracowania
 - granice działek
 - drogi istniejące
 - drogi istniejące do remontu
 - drogi projektowane
 - chodniki istniejące
 - chodniki projektowane
 - trawa istniejąca
 - trawa projektowana
 - obiekty projektowane
 - obiekty do rozbudowy i remontu
 - obiekty pozostające bez zmian



**BUDYNEK
OCZYSZCZANIA
MECHANICZNEGO**

ROZDZIELNICA
RBOM

**POMPOWNA
SCIEKÓW
SUROWYCH**

RZN-ob.6-12,
KS3.1, 3.3, 3.5,
3.6, 3.7

NALEŻY WYKORZYSTAC
KABEL ISTNIEJĄCY

**STACJA
ZLEWCZA**

SM2,3,4,
5,ELC1

połączyć z
najbliższym
słupem
oświetleniowym

połączyć z
najbliższym
słupem
oświetleniowym

**ISTNIEJĄCY BUDYNEK
SITA PIONOWEGO**

RZN-ob.2, 4, 5, 37,
KS1.2, 1.5, 1.6, 1.11,
1.13

SZAFKA
AUTOMATYKI SA

RZN-ob. 40, 41; KS1.11, 1.12, 12.1, 1.2, 3.1, 3.3,
3.5, 3.6, 3.7, 9.1, 9.3, 9.4, 9.5, 6.1, 6.2, 6.3, 6.4,
4.1, 5.1, 5.3, 5.5, 5.7, 5.9, 5.10, 10.1, 13.1, 1.5, 1.6,
7.2, 7.3, 11.1, 8.1, LX: 1-16
POŁĄCZENIA STEROWNICZE Z FALOWNIKAMI
DMUCHAW W ROZDZIELNICY RG

STARA
ROZDZIELNICA
RG

NOWA
ROZDZIELNICA
RZN

**BUDYNEK SOCJALNO-
-TECHNICZNY**

RZN-ob. 3,
KS12.1

ROZDZIELNICA
ROO

WIRÓWKA

**WIATA OCHRONNA
NAD OSADEM**

RZN-ob. 1-41,
LX: 1-16

**KOMORA
BEZTLENOWA**

**HALA
DMUCHAW**

RZN-ob.38,
KS7.2,7.3

**KOMORA
DENITRYFIKACJI**

RZN-ob.34,
KS5.10

RZN-ob.25,26,
KS5.1

RZN-ob.27,28,
KS5.3

RZN-ob.33,
KS5.9

RZN-ob.29,30,
KS5.5

RZN-ob.31,32,

RZN-ob.23, 24
KS4.1

PRZEP1

SM13

SM18

SM14

PTS3

SM15

62.9

62.8

537/2

62.62

59.57

538/1

539/1

62.69

KB

Ba