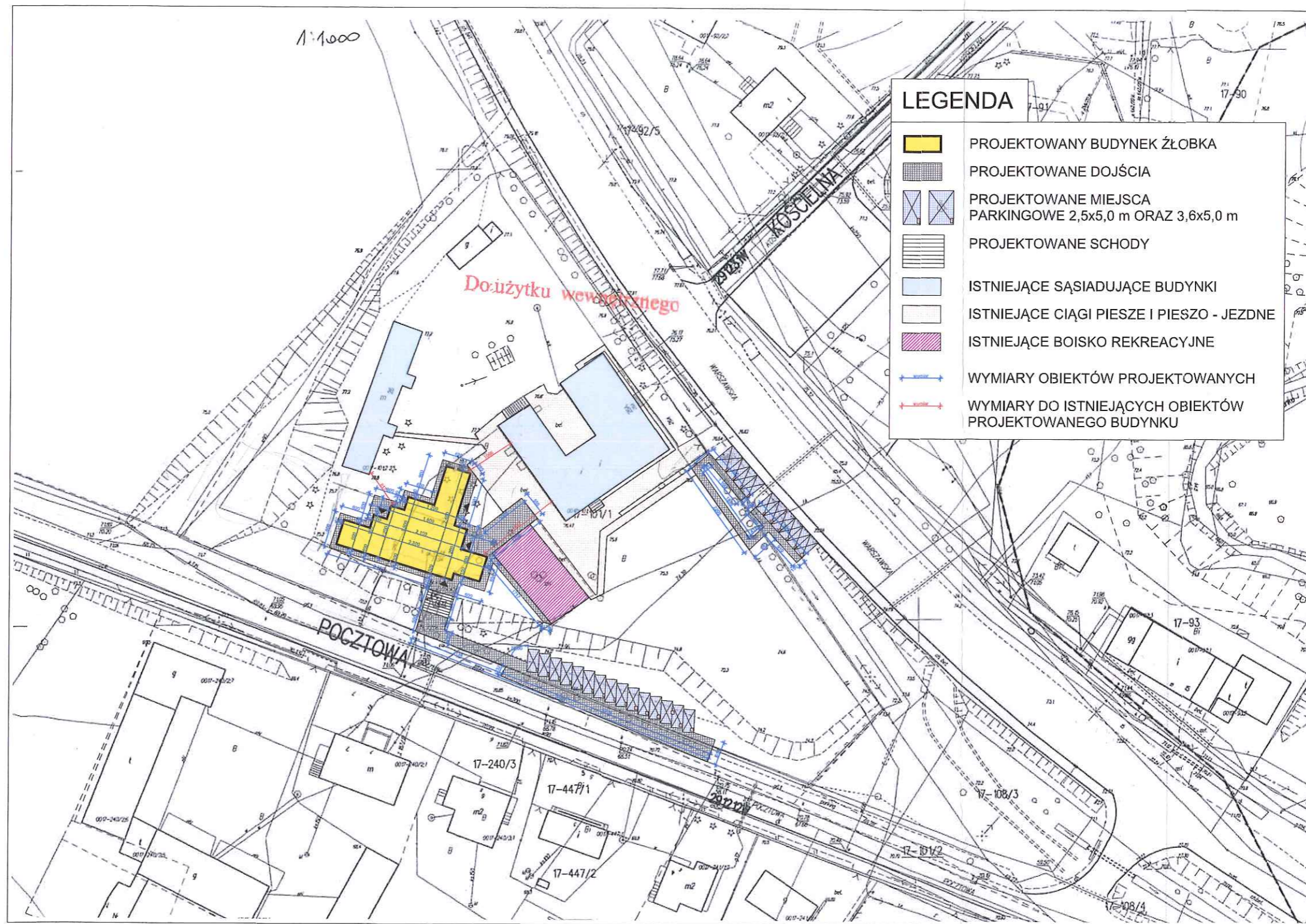
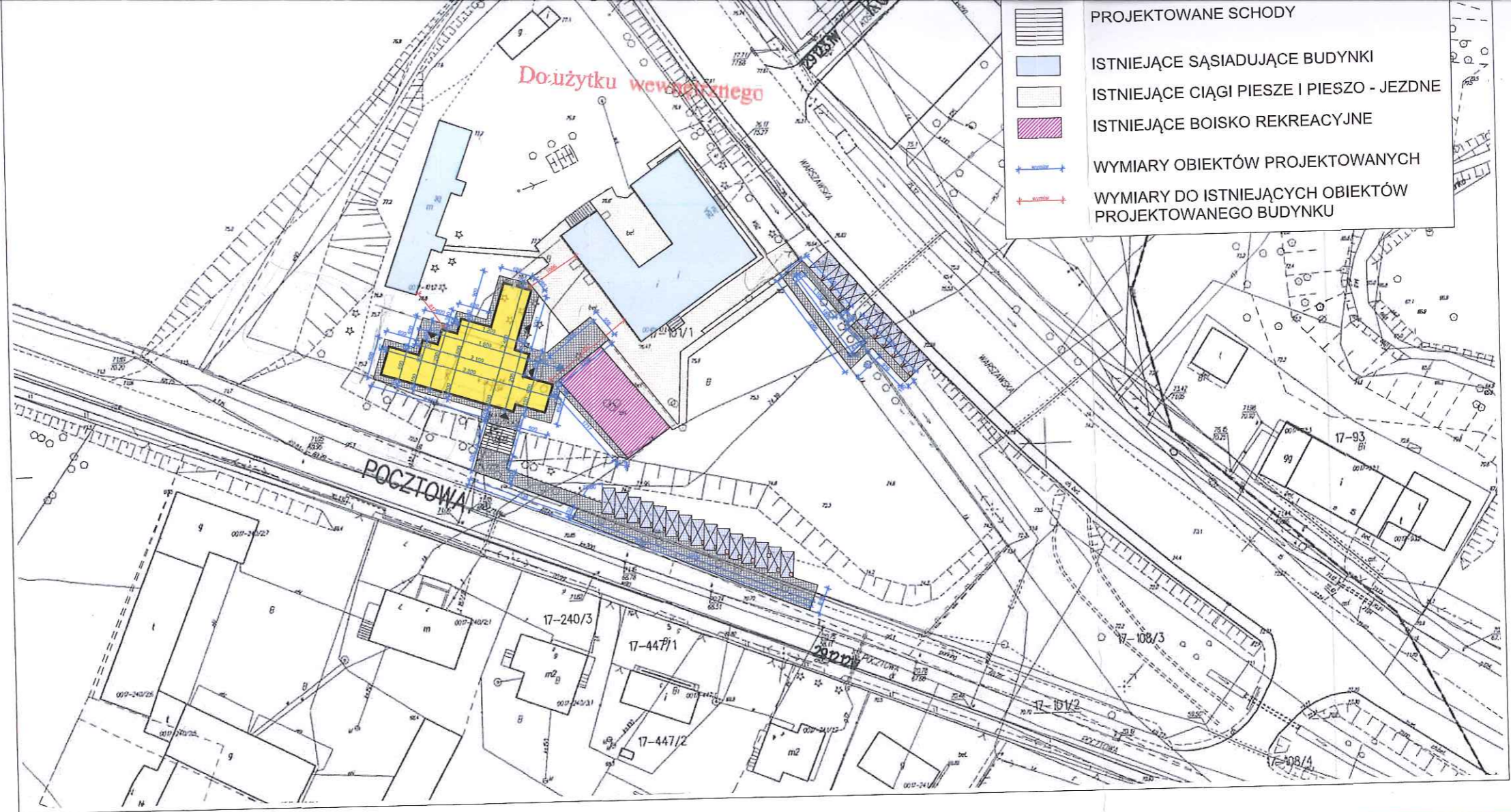


MAPA SYTUACYJNA 1:2000



Zestawienie pomieszczeń przyziemia

Kondygnacja	Nr	Nazwa pomieszczenia	Powierzchnia
-------------	----	---------------------	--------------



Zestawienie pomieszczeń przyziemia

Kondygnacja	Nr	Nazwa pomieszczenia	Powierzchnia
Poziom pdłogi wewnątrz obiektu			
	0.1	Sala do spania 1	32,6
	0.2	Sala zajęć 1	49,3
	0.3	Pokój dyrekcji	7,2
	0.4	Pokój socjalny	7,2
	0.5	Pom. techniczne	5,4
	0.6	WC	3,3
	0.7	Łazienka 4	5,8

Poziom parogi wewnątrz obiektu

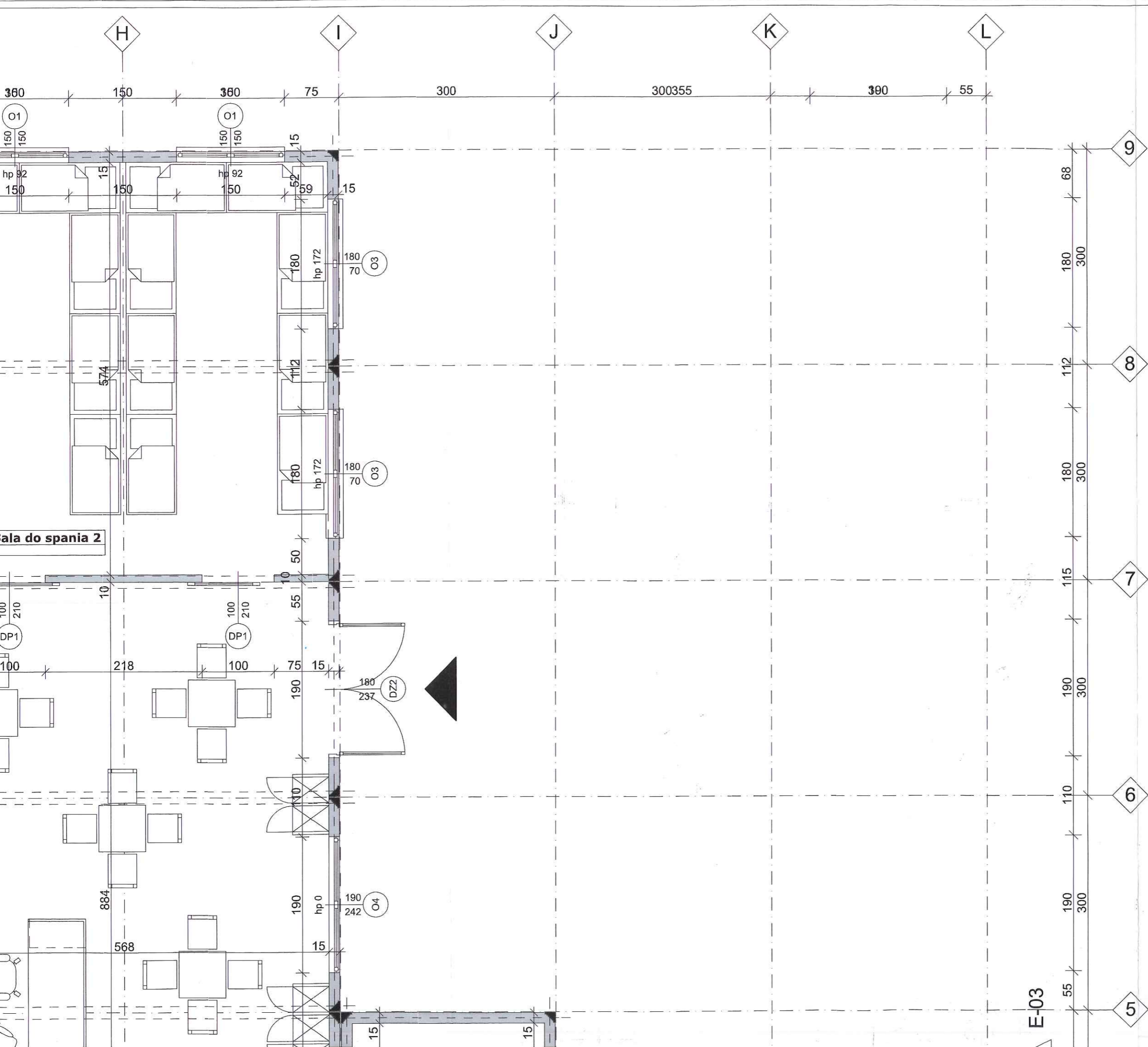
0.1	Sala do spania 1	32,6
0.2	Sala zajęć 1	49,3
0.3	Pokój dyrektora	7,2
0.4	Pokój socjalny	7,2
0.5	Pom. techniczne	5,4
0.6	WC	3,3
0.7	Łazienka 4	5,8
0.8	Wiatrołap 2	7,2
0.9	Zmywalnia	7,2
0.10	Kuchnia	24,4
0.11	Komunikacja	44,4
0.12	Wiatrołap 2	9,0
0.13	Wózkownia	5,8
0.14	Pom. rozdzielni el.	3,4
0.15	Szatnia	13,7
0.16	Pom. porządkowe	3,7
0.17	Schówek 1	5,4
0.18	Łazienka 1	15,2
0.19	Schówek 1	7,2
0.20	Łazienka 2	15,2
0.21	Sala zajęć 2	50,4
0.22	Sala do spania 2	32,6

355,6 m²

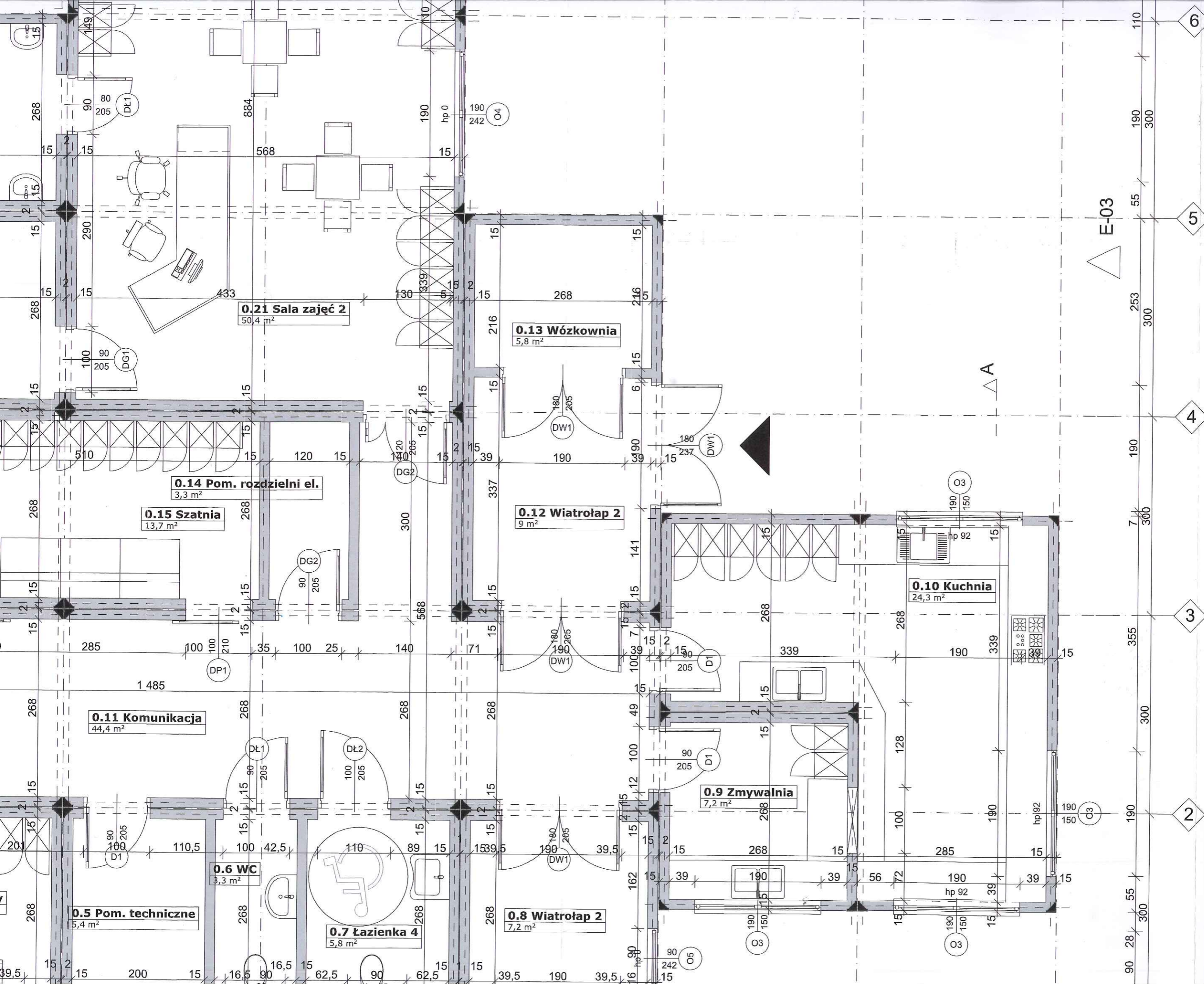
mgr inż. arch. Aleksandra Kruszyna - Ksepko
 uprawnienia budowlane do projektowania
 i kierowania robotami budowlanymi
 bez ograniczeń w specjalności architektonicznej
 nr WA/44/99

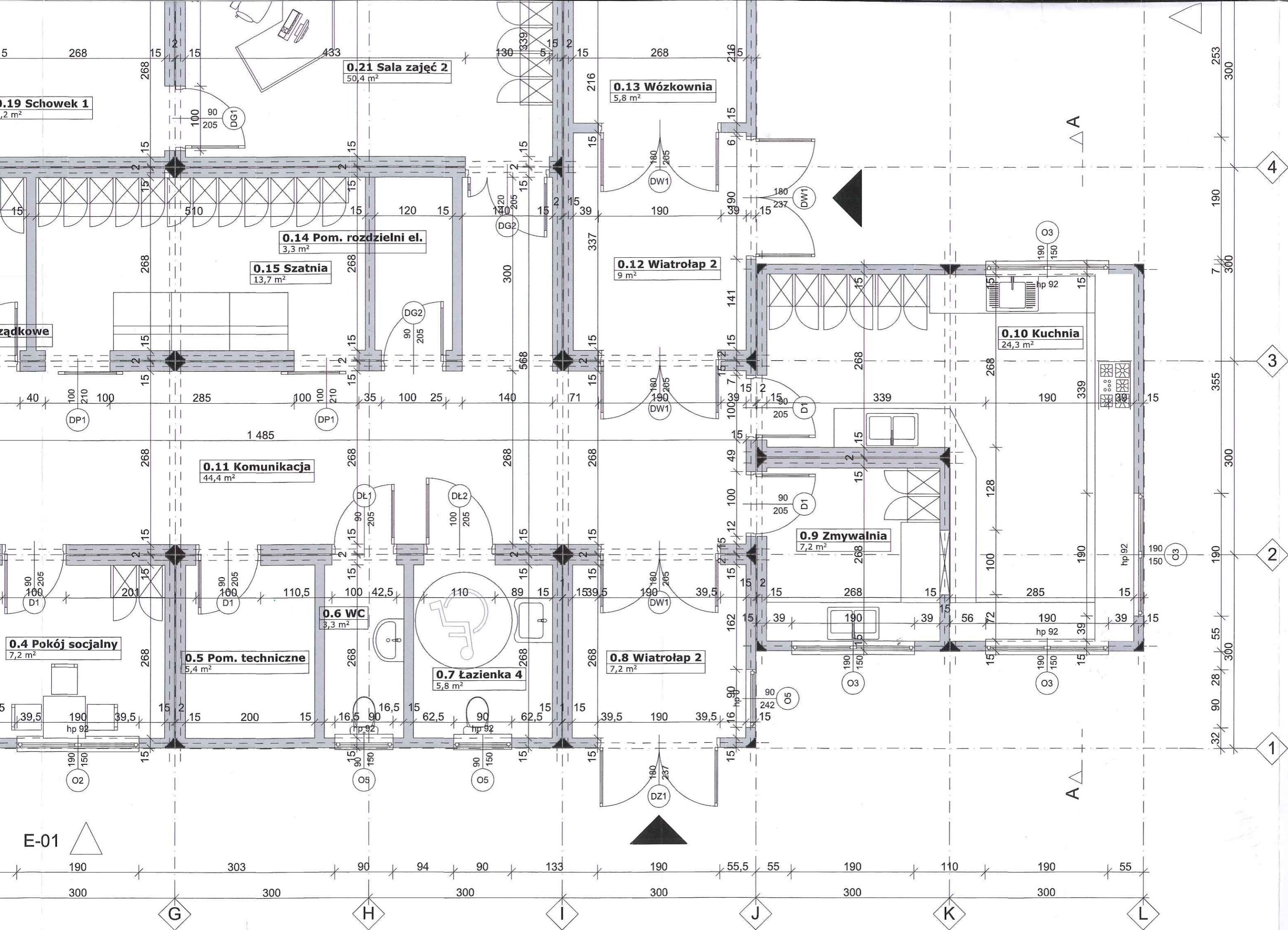
mgr inż. Bogumiła Prokop
 upr. projektowe bez ograniczeń
 specjalność konstrukcyjno-budowlana
 nr 33/92

INWESTYCJA:/INVESTMENT:	
KONCEPCJA ŻŁOBKA MIEJSKIEGO	
RYSUNEK:/DRAWING:	Rzut kondygnacji budynku żłobka
NR:/NO:	A.01
DATA:/DATE:	SKALA:/SCALE:
Listopad 2016r.	1:50



Kondygn
 Poziom





0.19 Schowek 1
2 m²

0.21 Sala zajęć 2
50,4 m²

0.13 Wózkownia
5,8 m²

0.14 Pom. rozdzielni el.
3,3 m²

0.15 Szatnia
13,7 m²

0.12 Wiatrołap 2
9 m²

0.10 Kuchnia
24,3 m²

0.11 Komunikacja
44,4 m²

0.9 Zmywalnia
7,2 m²

0.4 Pokój socjalny
7,2 m²

0.6 WC
3,3 m²

0.5 Pom. techniczne
5,4 m²

0.7 Łazienka 4
5,8 m²

0.8 Wiatrołap 2
7,2 m²

E-01

G

H

I

J

K

L

4

3

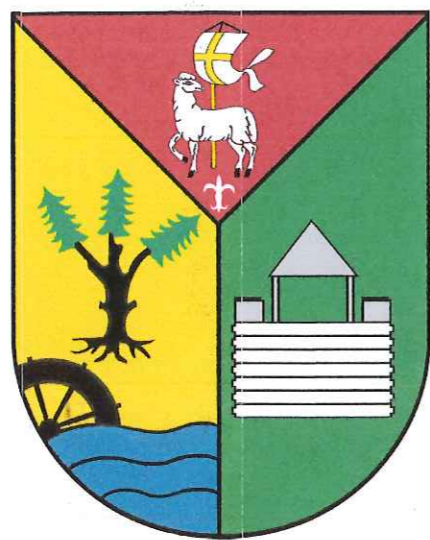
2

1

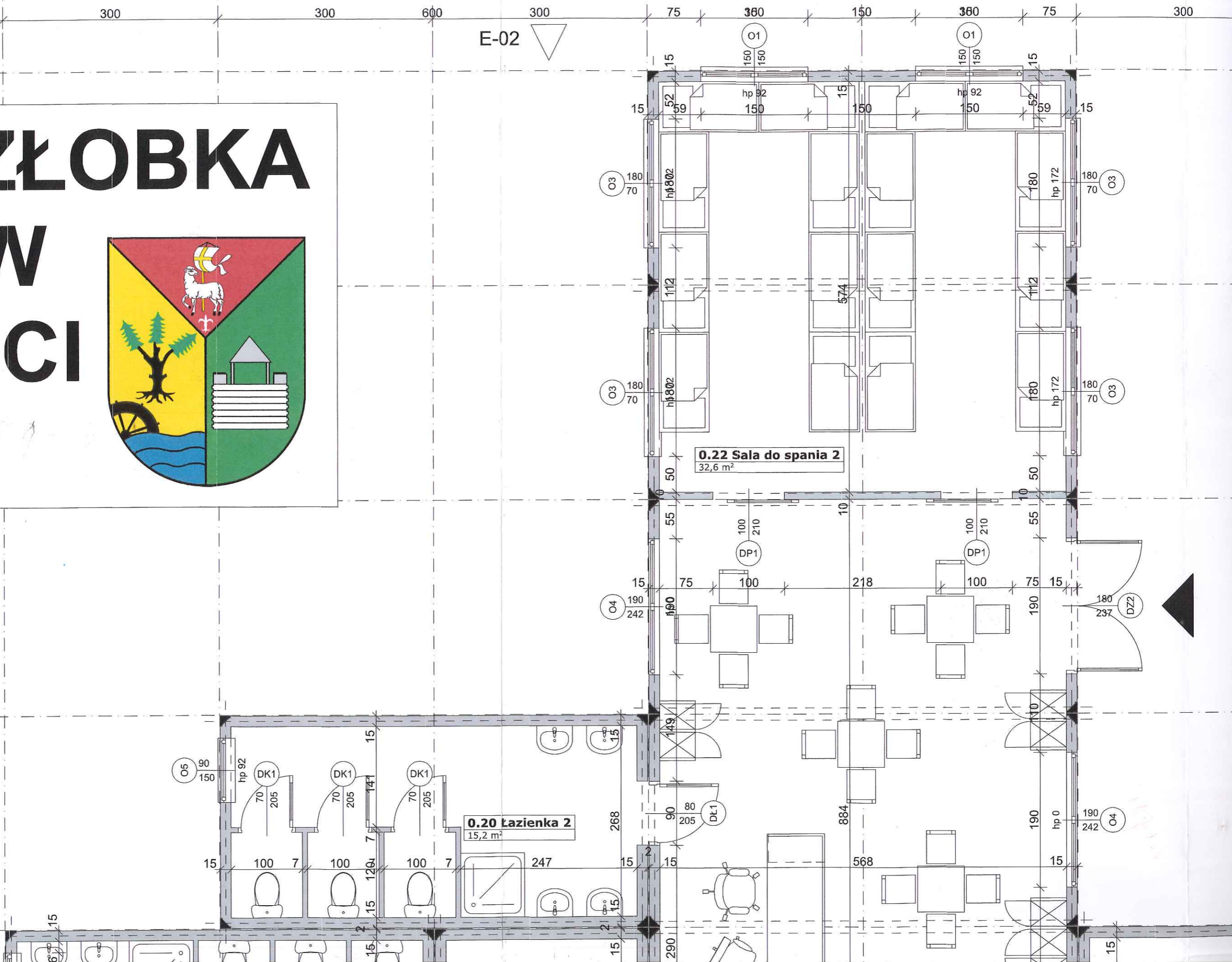
A

A

PCJA ŻŁOBKA EGO W OWOŚCI



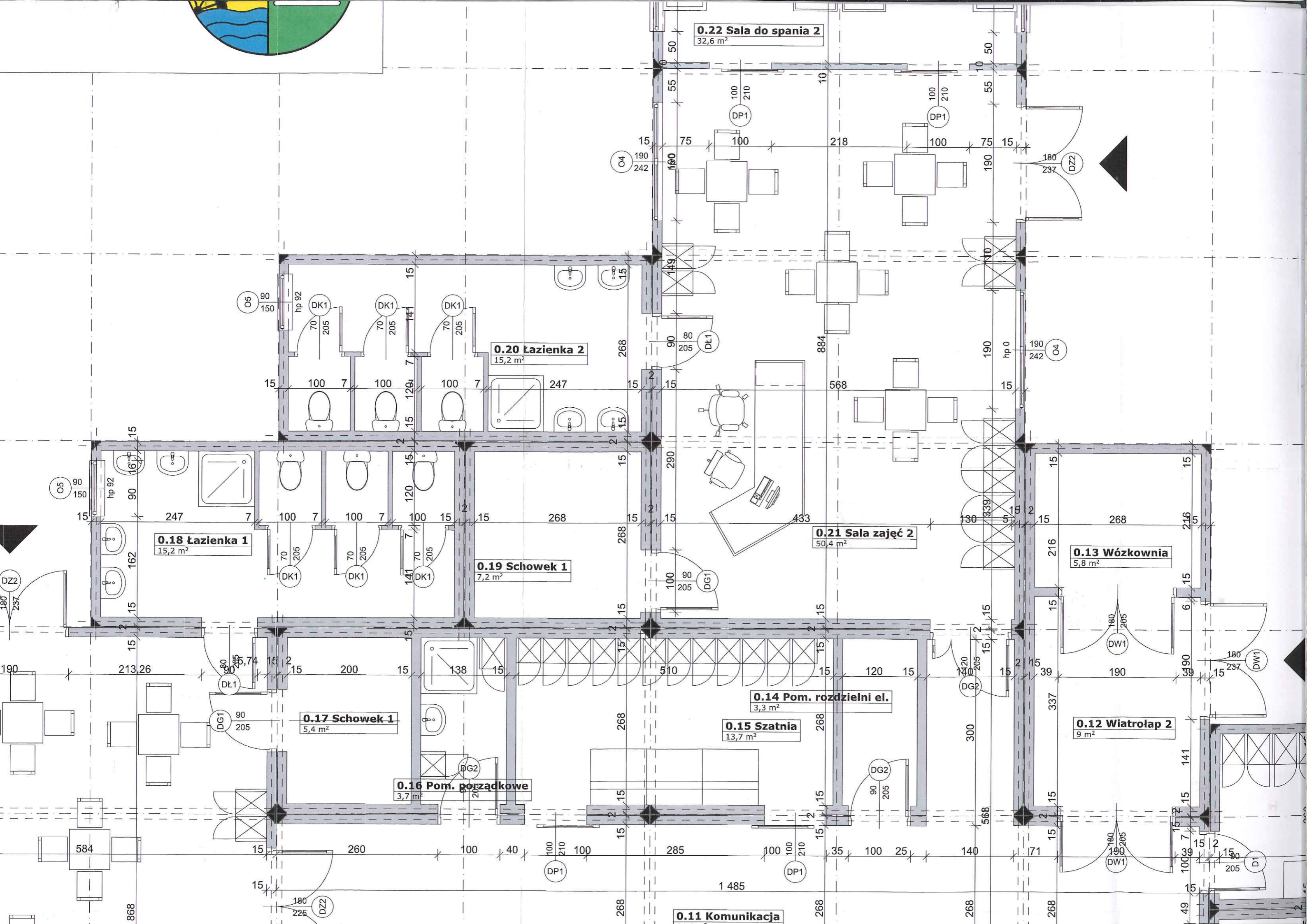
E-02

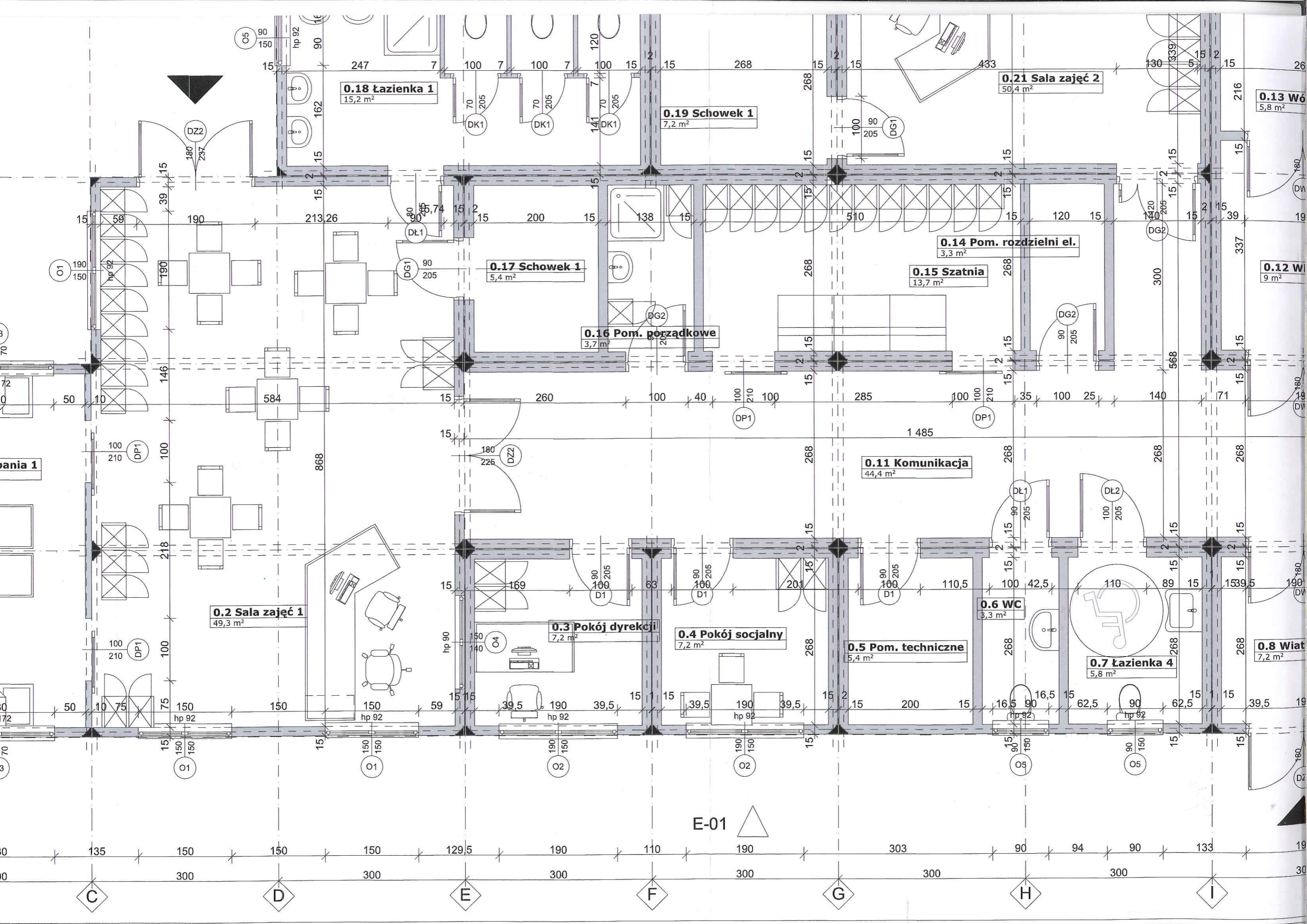


0.22 Sala do spania 2
32,6 m²

0.20 Łazienka 2
15,2 m²

884





0.18 Łazienka 1
15,2 m²

0.19 Schowek 1
7,2 m²

0.21 Sala zajęć 2
50,4 m²

0.13 Wó
5,8 m²

0.17 Schowek 1
5,4 m²

0.14 Pom. rozdzielni el.
3,3 m²

0.15 Szatnia
13,7 m²

0.12 W
9 m²

0.16 Pom. porządkowe
3,7 m²

0.11 Komunikacja
44,4 m²

0.2 Sala zajęć 1
49,3 m²

0.3 Pokój dyrektora
7,2 m²

0.4 Pokój socjalny
7,2 m²

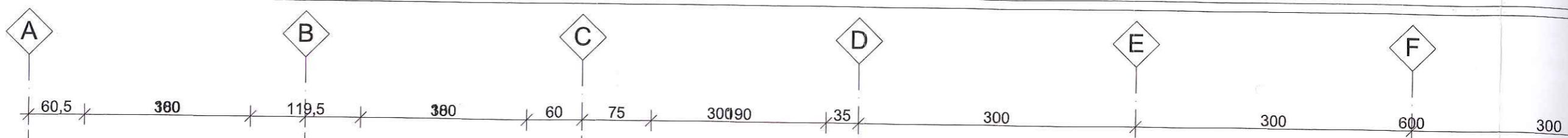
0.5 Pom. techniczne
5,4 m²

0.6 WC
3,3 m²

0.7 Łazienka 4
5,8 m²

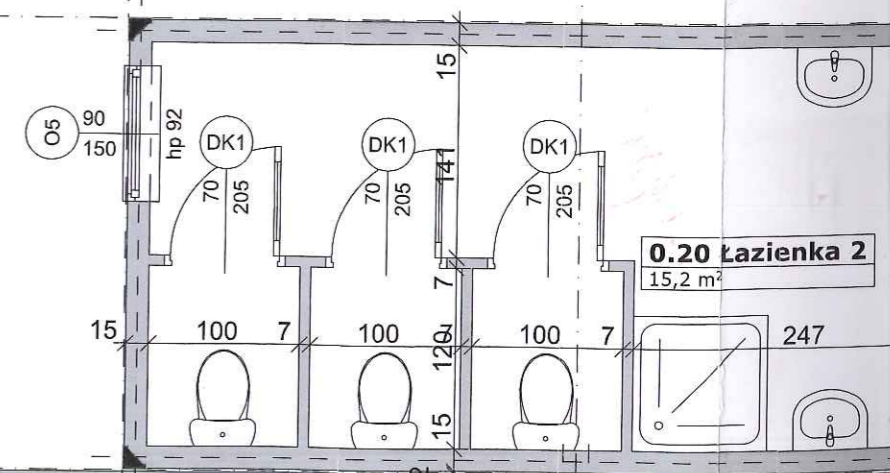
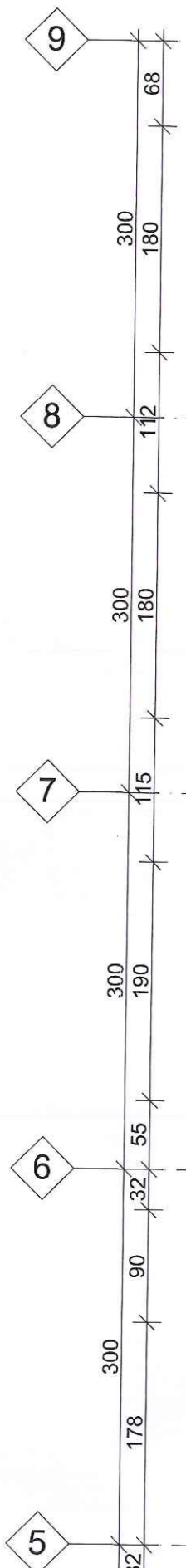
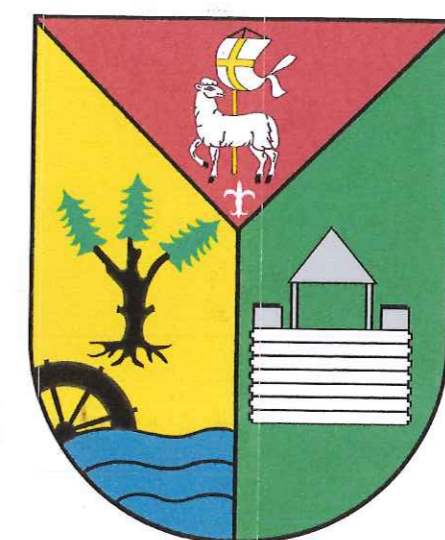
0.8 Wiat
7,2 m²

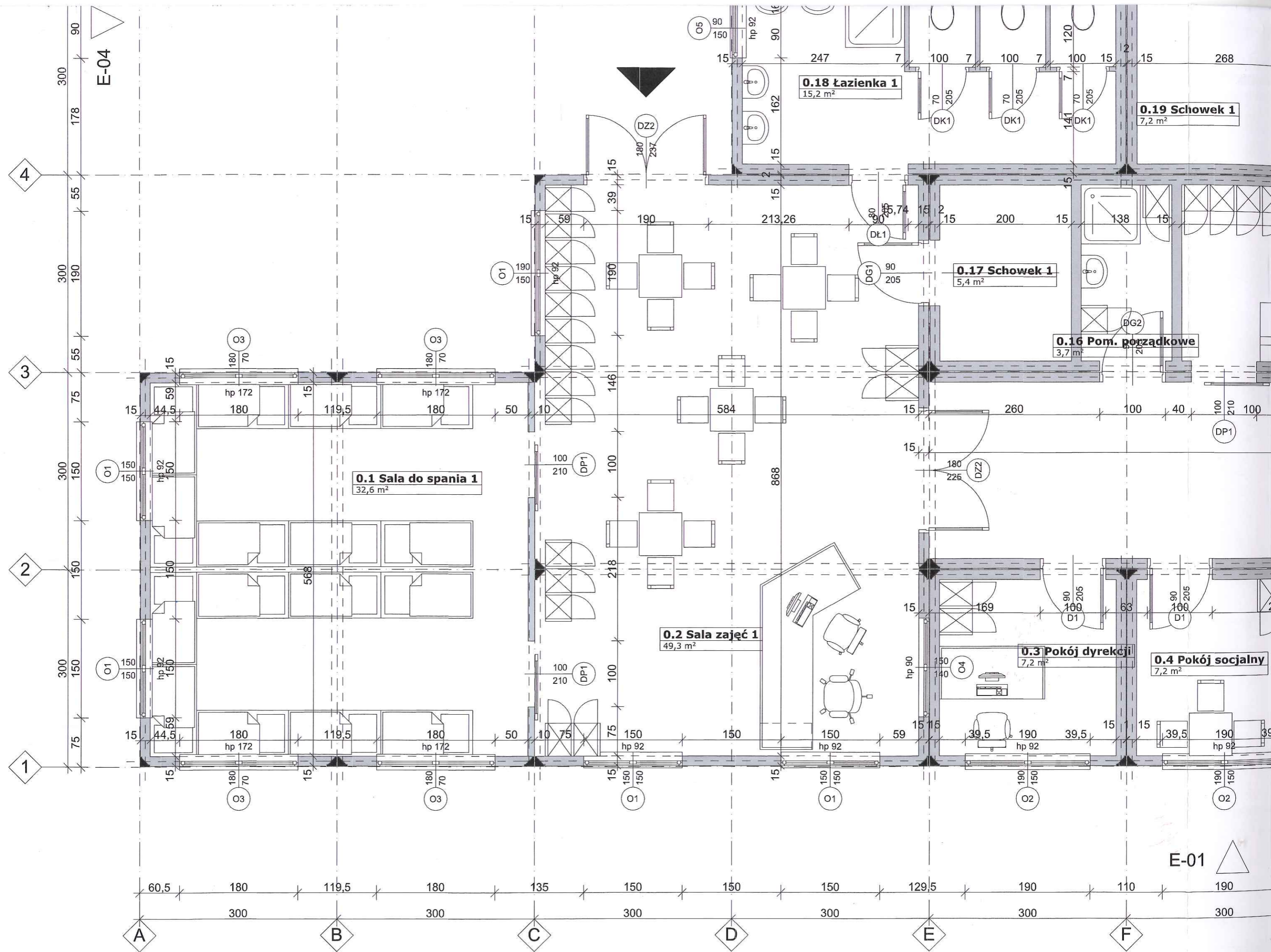
E-01



E-02

KONCEPCJA ŻŁOBKA MIEJSKIEGO W MIEJSCOWOŚCI SŁUPNO

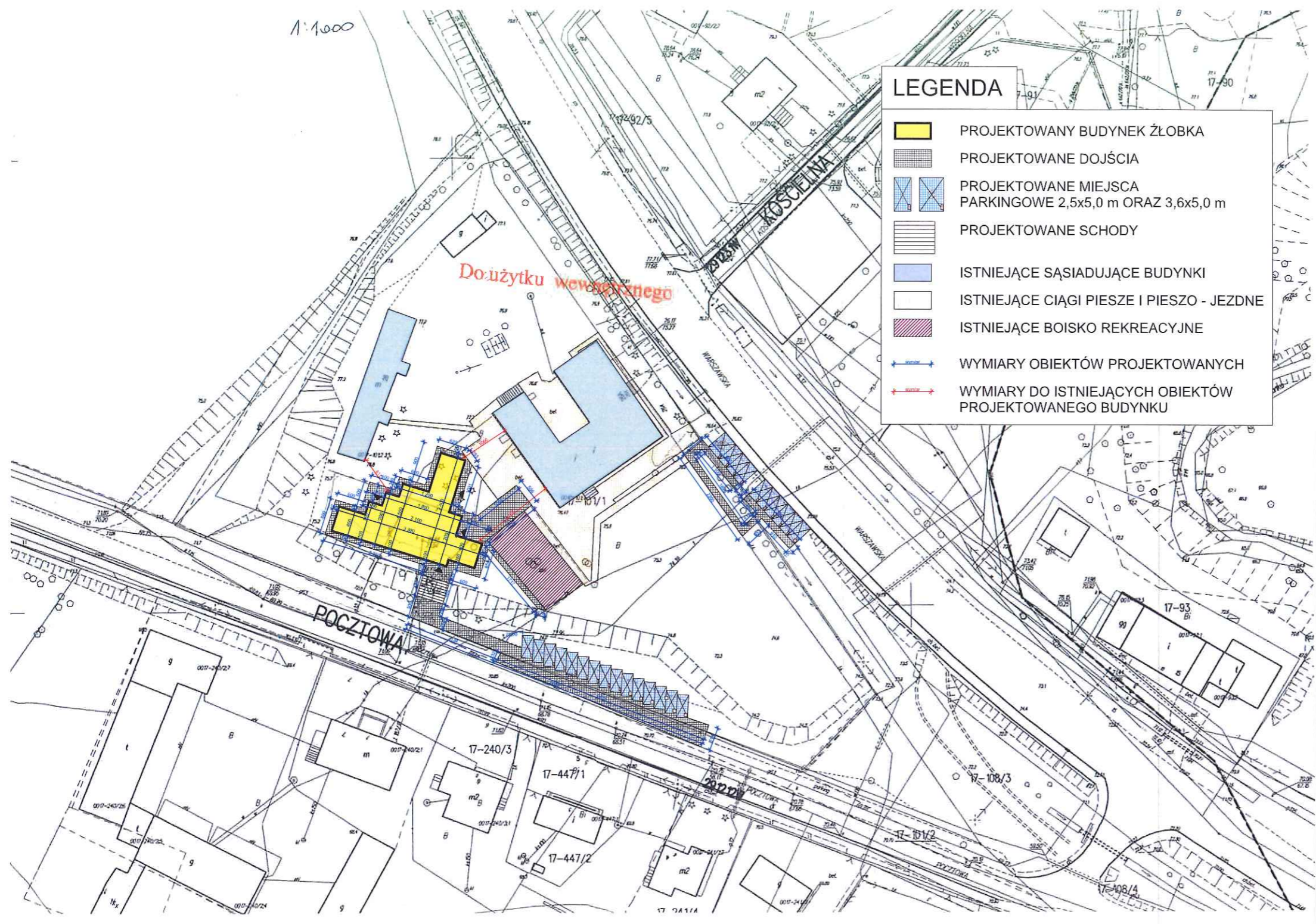




1:1000

LEGENDA

- PROJEKTOWANY BUDYNEK ŻŁOBKA
- PROJEKTOWANE DOJŚCIA
- PROJEKTOWANE MIEJSCA PARKINGOWE 2,5x5,0 m ORAZ 3,6x5,0 m
- PROJEKTOWANE SCHODY
- ISTNIEJĄCE SĄSIADUJĄCE BUDYNKI
- ISTNIEJĄCE CIĄGI PIESZE I PIESZO - JEZDNE
- ISTNIEJĄCE BOISKO REKREACYJNE
- WYMIARY OBIEKTÓW PROJEKTOWANYCH
- WYMIARY DO ISTNIEJĄCYCH OBIEKTÓW PROJEKTOWANEGO BUDYNKU

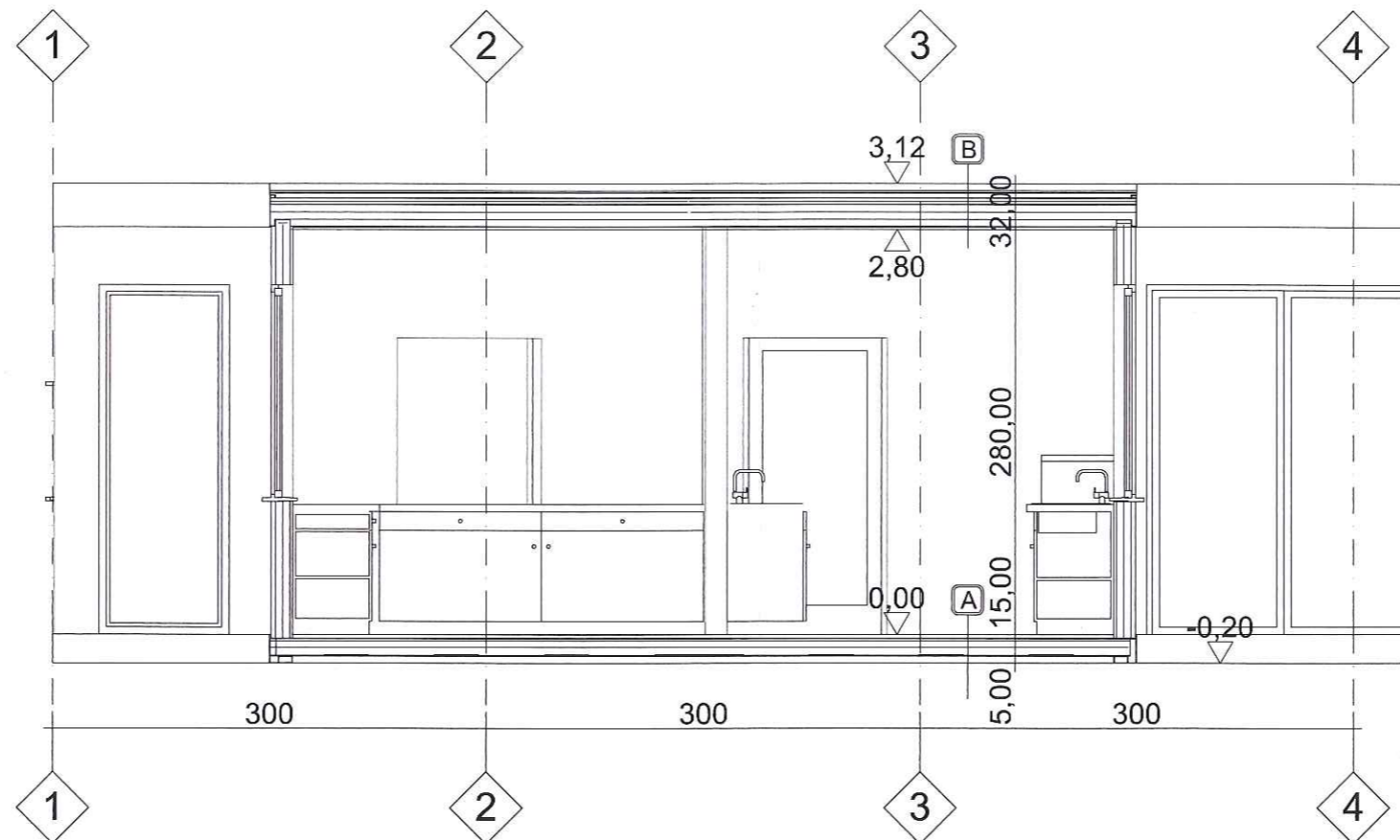


mgr inż. arch. Aleksandra Kruszyna - Ksepko
 uprawnienia budowlane do projektowania
 i kierowania robotami budowlanymi
 bez ograniczeń w specjalności architektonicznej
 nr WA - 44/99

mgr inż. Bogumiła Prokop
 upr. projektowe bez ograniczeń
 specjalność konstrukcyjno-budowlana
 nr 13/92

INWESTYCJA:/INVESTMENT:		KONCEPCJA ŻŁOBKA MIEJSKIEGO	
RYSUNEK:/DRAWING:		Mapa sytuacyjna	
NR:/NO:	A.02	DATA:/DATE:	SKALA:/SCALE:
Listopad 2016r.	1:1000		

PRZEKRÓJ A-A



A	Wykładzina PCV	
	Płyta OSB	
	Płyta warstwowa	10cm
	Konstrukcja nośna	
	Piasek zagęszczony mech. 30cm/	
	Fundamenty	

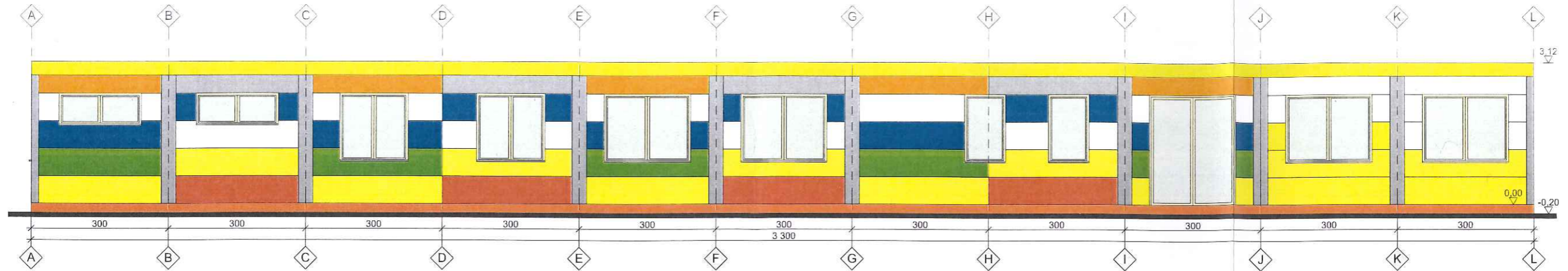
B	Błacha stalowa	1,5- 2 mm
	Ruszt stalowy	
	Ocieplenie wełną	8-10cm
	Płyta warstwowa	15cm

mgr inż. arch. Aleksandra Kruszyna - Ksepko
 uprawnienia budowlane do projektowania
 i kierowania robotami budowlanymi
 bez ograniczeń w specjalności architektury
 nr WA - 44/99

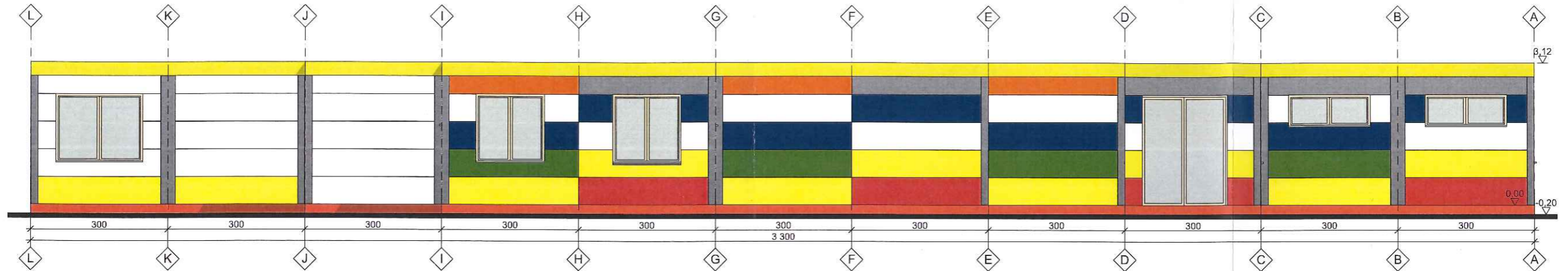
mgr inż. Bogumiła Prokop
 upr. projektowe bez ograniczeń
 specjalność konstrukcyjno-budowlana
 nr 33/92

INWESTYCJA:/INVESTMENT:	
KONCEPCJA ŻŁOBKA MIEJSKIEGO	
RYSUNEK:/DRAWING:	Przekrój A-A
NR:/NO:	A.03
DATA:/DATE:	SKALA:/SCALE:
Listopad 2016r.	1:50

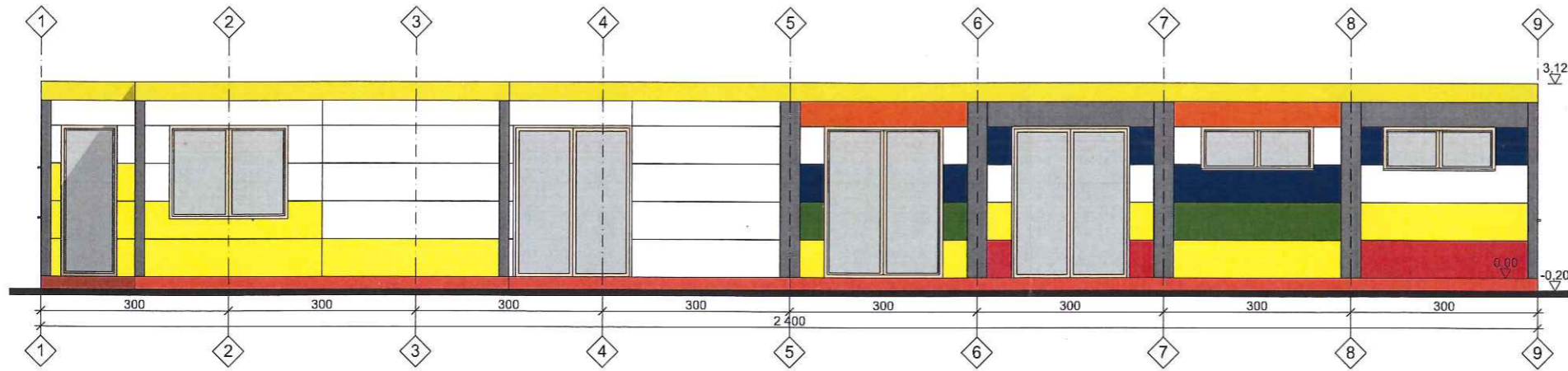
ELEWACJA E-01 ELEWACJA POŁUDNIOWA



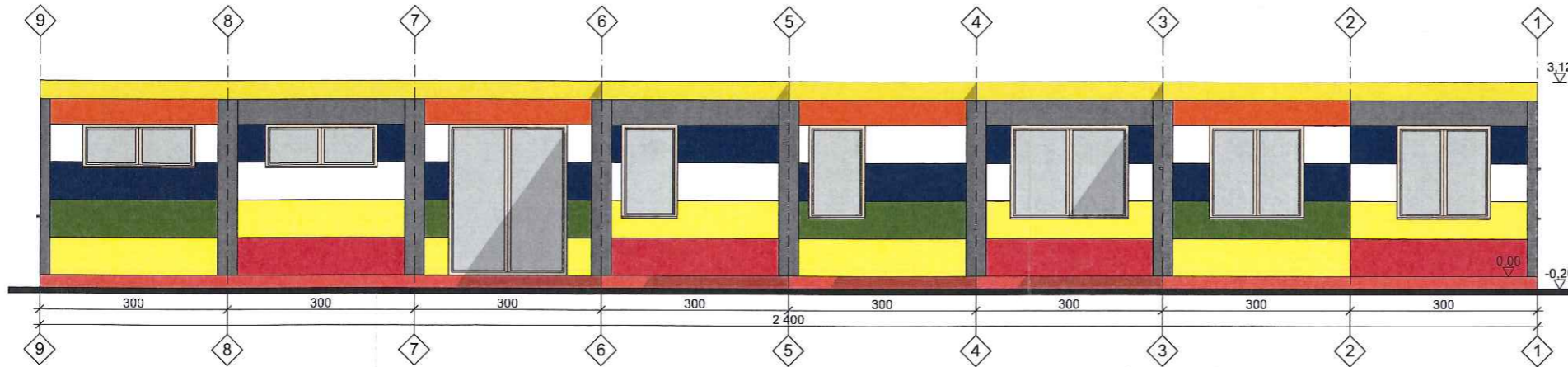
ELEWACJA E-02 ELEWACJA PÓŁNOCNA





ELEWACJA E-03 ELEWACJA WSCHODNIA



ELEWACJA E-04 ELEWACJA ZACHODNIA




inż. arch. Aleksandra Kruszyna - Ksepko
 uprawnienia budowlane do projektowania
 i kierowania robotami budowlanymi
 bez ograniczeń w specjalności architektonicznej
 nr WA - 44/99


mgr inż. Bogumila Prokop
 upr. projektowe bez ograniczeń
 specjalność konstrukcyjno-budowlana
 nr 33/92

INWESTYCJA:/INVESTMENT:		Elewacje
KONCEPCJA ŻŁOBKA MIEJSKIEGO		
RYSUNEK:/DRAWING:		
NR:/NO:	A.04	
DATA:/DATE:	SKALA:/SCALE:	
Listopad 2016r.	1:100	