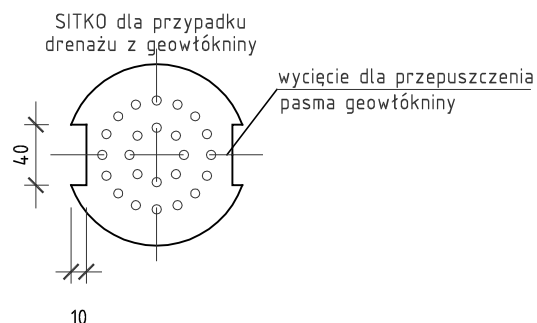
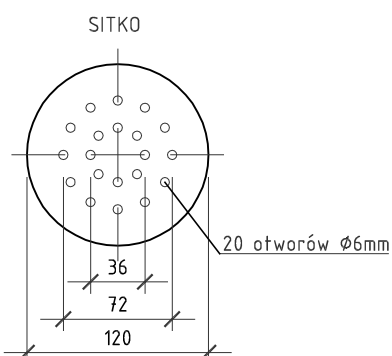
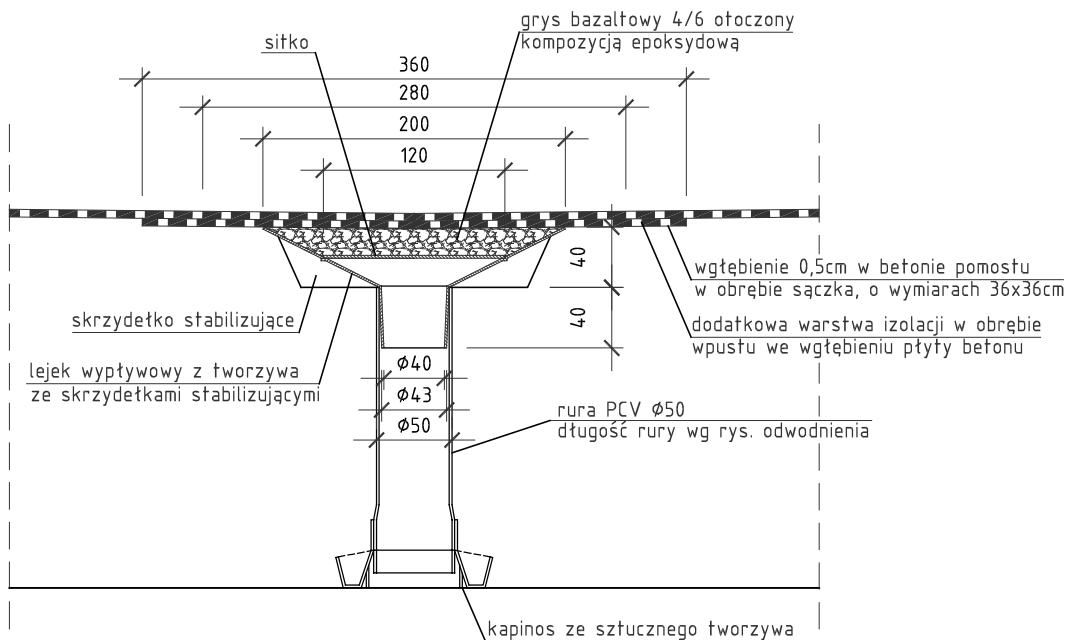


# Sączek pionowy z tworzywa sztucznego

## skala 1:10



### UWAGI:

1. Klejenie lejka wyptywowego z rurą PCV za pomocą kleju wskazanego przez producenta sączka i dostosowanego do PCV.
2. Lejek wyptywowy skleiony z rurą PCV i osadzony w płycie pomostu przed jej betonowaniem.
3. Arkusze izolacji należy nacinać w obrębie płaszczyzny stożka lejka. Nacięcia dolnej i górnej warstwy izolacji powinny być przesunięte względem siebie.
4. Wymagane jest wykonanie nad sitkiem warstwy filtracyjnej z gysu otoczonego kompozycją epoksydową.

**SMP**  
Projektanci Sp. j.

Katalog  
powtarzalnych  
detali  
mostowych

Rysunek Odwodnienie

Detal mostowy ODW.sączek.1

SKALA  
1:10