

## WYKAZ ULIC UZBROJONYCH W KANALIZACJĘ DESZCZOWĄ

**Słupno** – Bałkańska, Brzozowa, Grzybowa, Handlowa, Jabłoni, Jasna-Słoneczna, Jaśminowa, Kościelna, Krótka, Lipowa, Majowa, Makowa, Modrzewiowa, Ogrodowa, Piaski, Różana, Sosnowa, Smocza, Świerkowa, Topolowa, Wierzbowa, Wiosenna, Zielna, Żeglarska

**Cekanowo** – Cicha, Jodłowa, Królewska, Lazurowa, Leśna, Ludowa, Piaskowa, Poziomkowa, Spacerowa, Uroczą, Wiejska

**Nowe Gulczewo** – Ketlinga, Kmicica, Szlachecka, Wołodyjowskiego, Zagłoby

**Borowiczki – Pieńki** – studnie chłonne ulica Piastowska i Słowiańska

## WYKAZ ŚWIETLIC WIEJSKICH I PLACÓW ZABAW

Lp.	Nazwa	Adres
1	Świetlica Wiejska w Barcikowie	Barcikowo 6A
2	Świetlica Wiejska w Bielinie	Bielino 23
3	Świetlica Wiejska w Borowiczkach – Pieńkach	Borowiaczki – Pieńki ul. Piastowska 64b
4	Świetlica Wiejska w Cekanowie	Cekanowo ul. Królewska 28A
5	Świetlica Wiejska w Liszynie	Liszyno ul. Jagiellońska 50
6	Świetlica Wiejska w Mijkowie	Mijkowo 3
7	Świetlica Wiejska w Mirosławiu	Mirosław 23
8	Świetlica Wiejska w Miszewku Stefany	Miszewko – Stefany 34
9	Świetlica Wiejska w Miszewku Strzałkowskim	Miszewko Strzałkowskie 1
10	Świetlica Wiejska w Rydzynie	Rydzyno 22
11	Świetlica Wiejska w Słupnie	Słupno ul. Miszewska 8A
12	Świetlica Wiejska w Szeligach	Szeligi 19A
13	Świetlica Wiejska w Wykowie	Wykowo 72
14	Plac zabaw przy Urzędzie Gminy	Słupno ul. Miszewska 8A
15	Plac zabaw przy Szkole w Słupnie	Słupno ul. Kościelna 16
16	Plac zabaw w Cekanowie	Cekanowo ul. Wiejska

## WYKAZ STACJI UZDATNIANIA WODY I OCZYSZCZALNI ŚCIEKÓW

Lp.	Nazwa	Adres
1	Stacja Uzdatniania Wody w Słupnie	Słupno ul. Brzozowa 12
2	Stacja Uzdatniania Wody w Gulczewie	Gulczewo 10
3	Stacja Uzdatniania Wody w Mijakowie	Mijakowo 9a
4	Stacja Uzdatniania Wody w Bielnie	Bielino 9C
5	Oczyszczalni Ścieków w Słupnie	Słupno ul. Młynarska 25

## Wykaz słupów ogłoszeniowych

Lp.	Miejscowość	Lokalizacja
1.	Barcikowo	Przy posesji nr 31- skrzyżowanie drogi gminnej 291211W z drogą powiatową 2958W
2.	Bielino	Przy świetlicy wiejskiej- Bielino 23 (dz. o nr ewid. 116)
3.	Borowiczki- Pieńki	Przy świetlicy wiejskiej- ul. Piastowska 64b (dz. o nr ewid. 156/1)
4.	Cekanowo	Przy remizie OSP ul. Królewska 28a (dz. o nr ewid. 318)
5.	Cekanowo	Przy ul. Ludowej – w pobliżu skrzyżowania z ul. Płocką
6.	Cekanowo	Skrzyżowanie ul. Piaski z ul. Majową
7.	Liszyno	Przy świetlicy wiejskiej – ul. Jagiellońska 50 (dz. o nr ewid. 19/2)
8.	Mijakowo	Przy remizie OSP Mijakowo 3 (dz. o nr ewid. 57/6)
9.	Miszewko - Stefany	Przy świetlicy wiejskiej- Miszewko Stefany 34 (dz. o nr ewid. 61/4)
10.	Miszewko - Strzałkowskie	Przy przystanku KM (obok Kościoła Parafialnego)
11.	Miroslaw	przy posesji nr 41 (droga gminna Nr 291204W)
12.	Nowe Gulczewo	Skrzyżowanie ul. Szlacheckiej z ul. Wołodyjowskiego
13.	Nowe Gulczewo	Skrzyżowanie ul. Szlacheckiej z ul. Ketlinga
14.	Rydzino	Przy świetlicy wiejskiej Rydzino 22 (dz. o nr ewid. 184/2)
15.	Sambórz	Naprzeciw posesji nr 3 (droga gminna Nr 291207W)

16.	Słupno	ul. Miszewska 8 – przy Urzędzie Gminy
17.	Słupno	Skrzyżowanie ul. Spacerowej z ul. Cichą
18.	Słupno	Plac przy Kościele Parafialnym – skrzyżowanie ul. Kościelnej z drogą krajową nr 62
19.	Słupno	ul. Młynarska, skrzyżowanie z ul. Bajkową (przy przystanku KM)
20.	Słupno	ul. Kasztanowa – skrzyżowanie z ul. Słoneczną
21.	Święcieniec	Plac przy Kościele Parafialnym (przy drodze powiatowej Nr 2941W)
22.	Szeligi	Przy przystanku KM- przy posesji nr 19 (dz. o nr ewid. 51/1)
23.	Wykowo	Przy przystanku KM – naprzeciwko posesji nr 30 (dz. o nr ewid. 120/1)

#### Wykaz tablic informacyjnych

Lp.	Miejscowość	Lokalizacja
1.	Cekanowo	Przy ul. Mazowieckiej 8
2.	Cekanowo	Przy ul. Królewskiej 3
3.	Cekanowo	Przy ul. Wiejskiej 1
4.	Cekanowo	Przy ul. Północnej 1
5.	Cekanowo	Skrzyżowanie ul. Lazurowej z ul. Poziomkową
6.	Cekanowo	Skrzyżowanie ul. Ceglanej z ul. Św. Huberta
7.	Miroslaw	Przy posesji nr 10a (droga gminna Nr 291205W)
8.	Miroslaw	Przy posesji nr 43
9.	Miroslaw	Przy posesji nr 47a (droga gminna Nr 291238W)
10.	Stare Gulczewo	Przy remizie OSP, Stare Gulczewo 2 (droga gminna Nr 291206W)
11.	Gulczewo	Przy posesji Gulczewo 1 (droga gminna Nr 291206W)
12.	Gulczewo	Przy posesji Gulczewo 18A (droga gminna Nr 291206W)



## Wykaz wiat przystankowych

Lp.	Miejscowość	Lokalizacja	Typ wiaty	Numer zdjęcia
1.	Cekanowo	skrzyżowanie drogi gminnej 291205W z ul. Mazowiecką (dz. o nr ewid. 326/1)	wiata 3-modułowa z poliwęglanu (5,5x1,5)	1
2.	Cekanowo	ul. Królewska – naprzeciwko posesji nr 2 (dz. o nr ewid. 265/3)	wiata 3-modułowa z poliwęglanu (5,5x1,5)	2
3.	Cekanowo	ul. Królewska – naprzeciwko posesji nr 14 (dz. o nr ewid. 325/1)	wiata 3-modułowa z poliwęglanu (5,5x1,5)	3
4.	Cekanowo	skrzyżowanie ul. Królewskiej z ul. Wiejską – obok budynku OSP Cekanowo (dz. o nr ewid. 325/1)	wiata 3-modułowa z poliwęglanu (5,5x1,5)	4
5.	Cekanowo	skrzyżowanie ul. Królewskiej z ul. Lazurową – (dz. o nr ewid. 325/1)	wiata 3-modułowa z poliwęglanu (5,5x1,5)	5
6.	Mijkowo	droga gminna Nr 291239W – obok posesji Mijkowo 20 (dz. o nr ewid. 29/5)	wiata z poliwęglanu (W-8; 3x0,90)	6
7.	Mijkowo	droga powiatowa Nr 2941W – przy OSP Mijkowo (dz. o nr ewid. 106)	wiata murowana (4,3x2,5)	7
8.	Mijkowo	droga powiatowa Nr 2941W – obok posesji nr 14 (dz. o nr ewid. 106)	wiata z poliwęglanu (W-8, 3x1,52)	8
9.	Miszewko – Stefany	droga powiatowa Nr 2941W – obok świetlicy wiejskiej (dz. o nr ewid. 62)	wiata blaszana (3,0x1,5)	9
10.	Miszewko – Strzałkowskie	droga powiatowa Nr 2941W – przy posesji nr 21 (dz. o nr ewid. 228/1)	wiata blaszana (4,0x1,9)	10
11.	Miszewko – Strzałkowskie	pętla autobusowa obok kościoła (dz. o nr ewid. 208)	wiata murowana (5,5x3,0)	11



12.	Miszewko – Strzałkowskie	droga powiatowa Nr 2940W Słupno-Miszewko-Białkowo – obok cmentarza (dz. o nr ewid. 118)	wiata 3-modułowa z poliwęglanu (5,0x2,0)	12
13.	Mirostów	droga gminna 291204W Mirosław-Stare Gulczewo – przy posesji nr 21 (dz. o nr ewid. 101)	wiata z poliwęglanu (W-8, 3,0x1,52)	13
14.	Mirostów	droga gminna 291204W Mirosław-Stare Gulczewo – przy posesji nr 40 (dz. o nr ewid. 101)	wiata z poliwęglanu (W-8, 3,0x1,52)	14
15.	Mirostów	droga gminna 291204W Mirosław-Stare Gulczewo – przy posesji nr 39 (dz. o nr ewid. 101)	wiata typu Kalisz ½	15
16.	Rydzino	pętla autobusowa – droga gminna Płock-Rydzino (dz. o nr ewid. 7/1)	wiata typu Kalisz	16
17.	Słupno	ul. Poczтовая – naprzeciwko posesji nr 8 (dz. o nr ewid. 230)	wiata z poliwęglanu (W-8, 3,0x1,52)	17
18.	Słupno	pętla autobusowa przy ul. Młynarskiej (dz. o nr ewid. 548/21)	wiata z poliwęglanu (W-8, 3,0x1,52)	18
19.	Słupno	pętla autobusowa przy ul. Miszewskiej – obok Zajazdu Mazowsze (dz. o nr ewid. 406/4)	wiata z poliwęglanu (W-8, 4,48x1,52)	19
20.	Słupno	droga powiatowa Nr 2941W Miszewko-Pełtowo-Cieśle – skrzyżowanie ul. Miszewskiej z ul. Grzybową (dz. o nr ewid. 14/2)	wiata z poliwęglanu (W-8, 3,0x1,52)	20
21.	Słupno	droga powiatowa Nr 2952W Wilczkowo-Bodzanów-Słupno – ul. Jesionowa (dz. o nr ewid. 109)	wiata 3-modułowa z poliwęglanu (4,0x1,4)	21
22.	Słupno	skrzyżowanie ul. Klonowej z ul. Jasną (dz. o nr ewid. 125/29)	wiata z poliwęglanu (2,6x1,3)	22
23.	Słupno	skrzyżowanie ul. Klonowej z ul. Kalinową	wiata z poliwęglanu	23

		(dz. o nr ewid. 120/1)	(2,6x1,3)	
24.	Słupno	skrzyżowanie ul. Młynarskiej z ul. Bajkową (dz. o nr ewid. 298)	wiata z poliwęglanu (W-8, 3,0x1,52)	24
25.	Stare Gulczewo	droga gminna 291204W Mirosław-Stare Gulczewo – przy posesji nr 1 (dz. o nr ewid. 108)	wiata typu Kalisz ½	25
26.	Stare Gulczewo	droga gminna 291204W Mirosław-Stare Gulczewo – przy posesji nr 14 (dz. o nr ewid. 110/1)	wiata typu Kalisz ½	26
27.	Szeligi	pętla autobusowa przy posesji nr 19 (dz. o nr ewid. 51/1)	wiata 3-modułowa; blacha + poliwęglan (2,6x1,3)	27
28.	Święcieniec	pętla autobusowa obok kościoła (dz. o nr ewid. 29)	wiata blaszana (3,7x1,5)	28
29.	Wykowo	naprzeciwko posesji nr 30 (dz. o nr ewid. 194)	wiata murowana (4,0x3,5)	29





















5









7

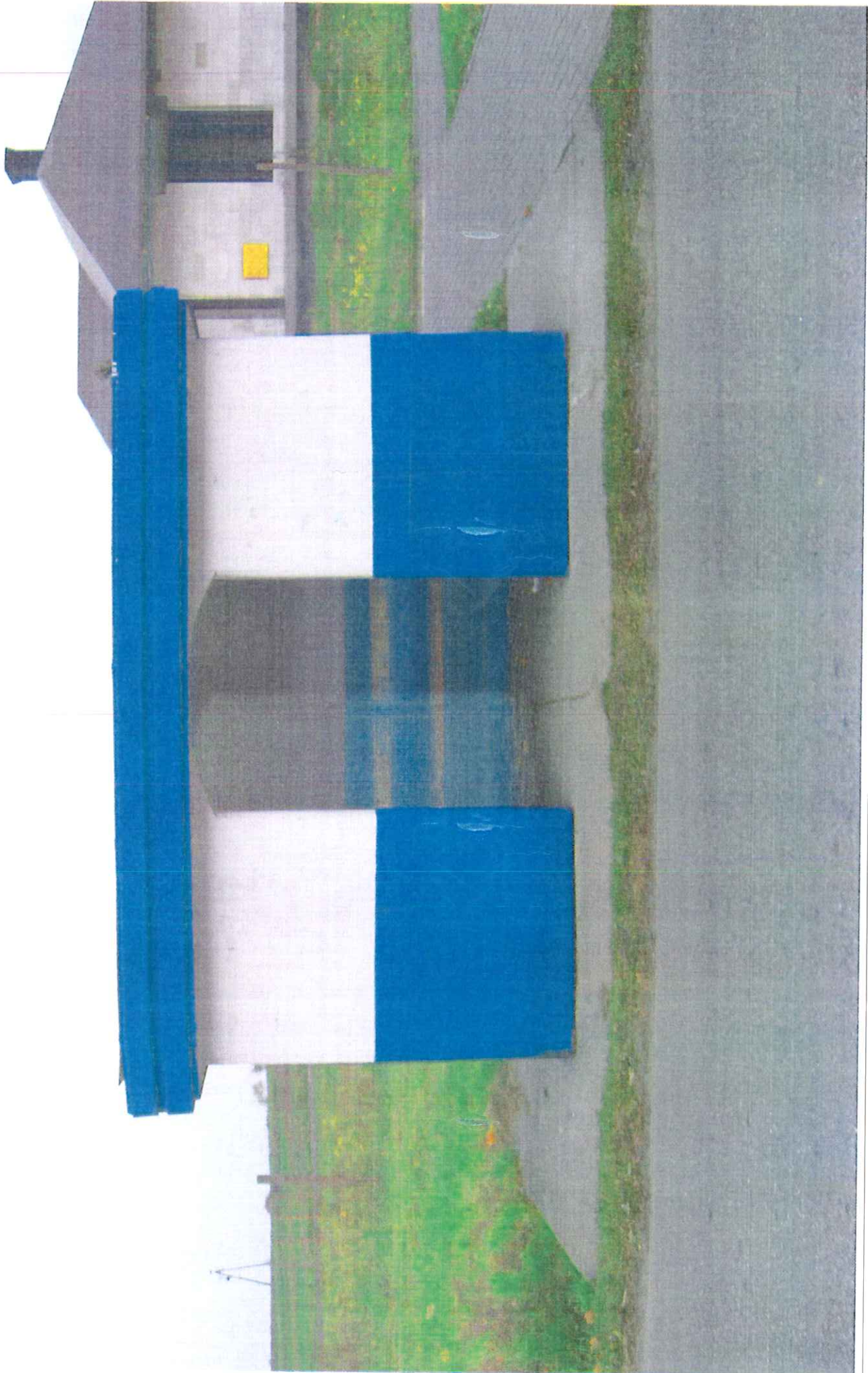








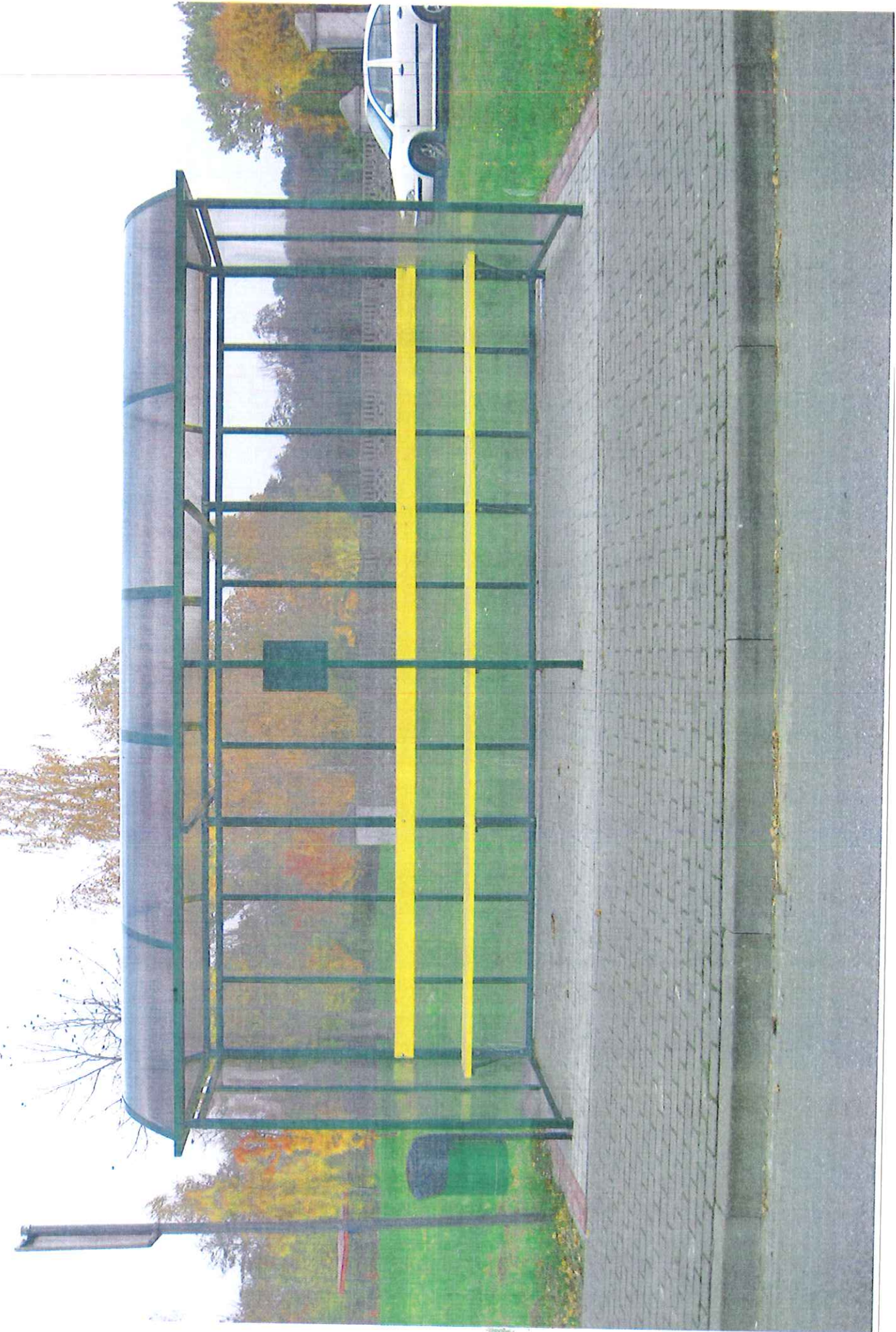














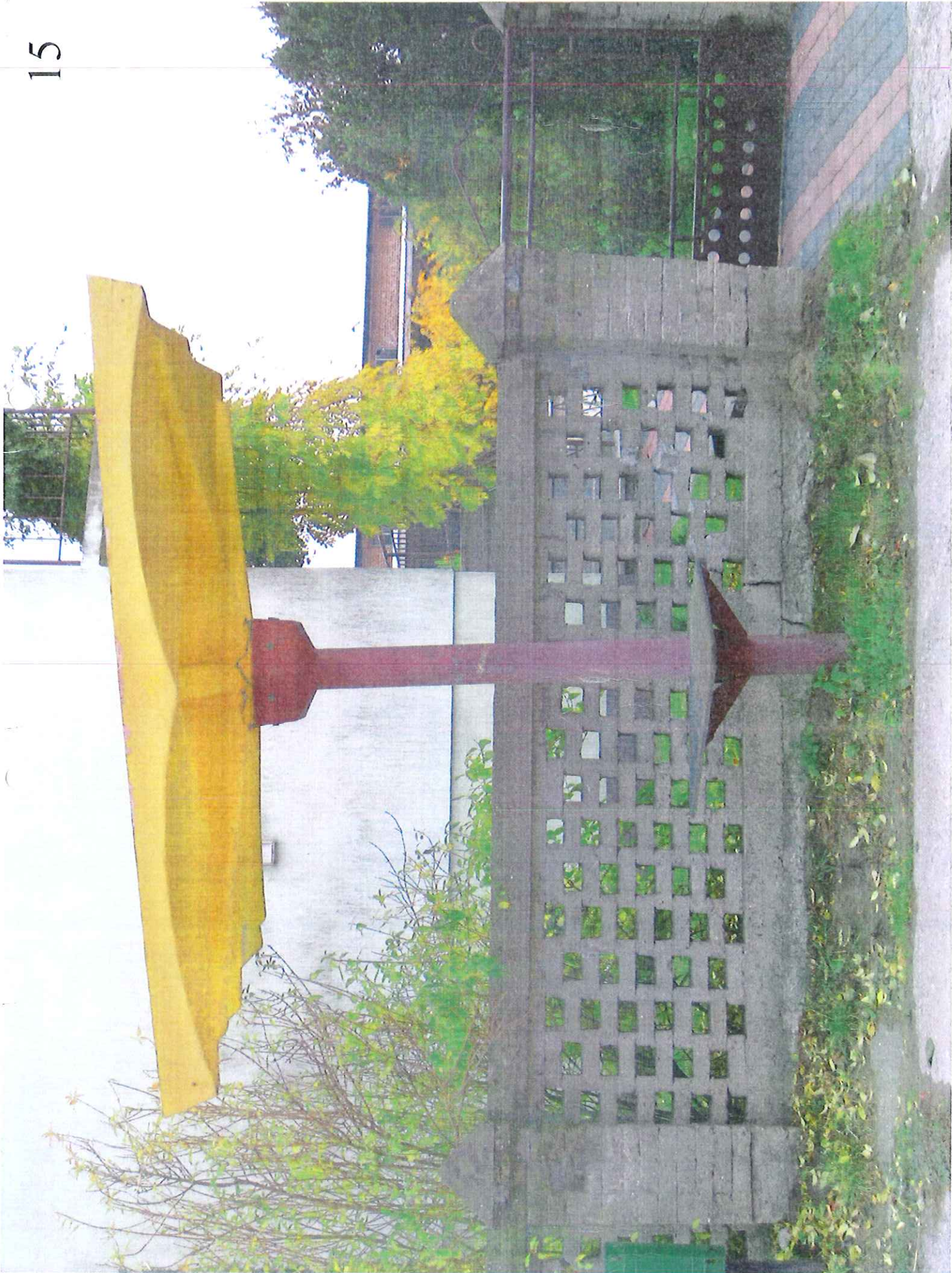






14













17







































27









