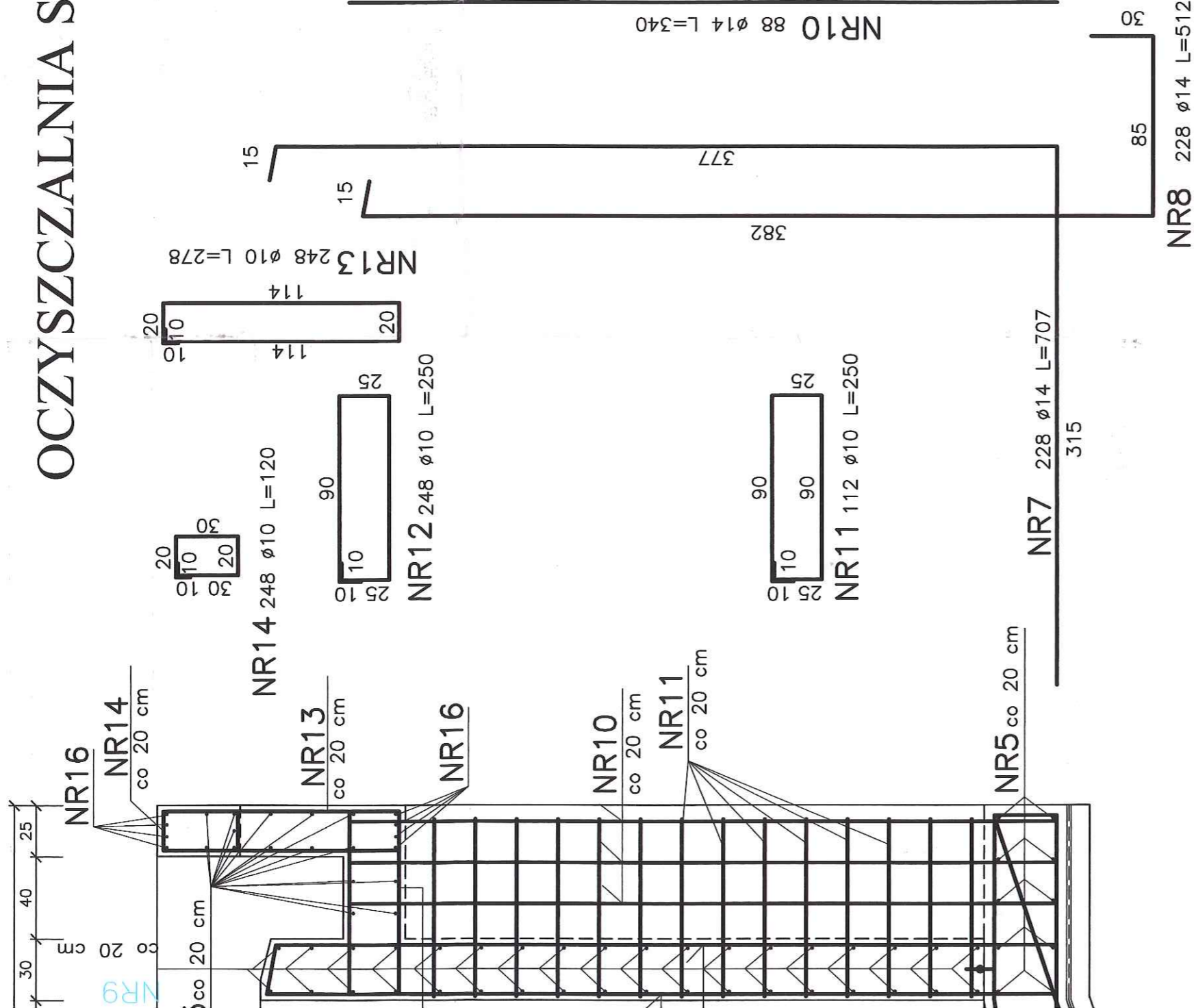


OCZYSZCZALNIA ŚCIEKÓW - SŁUPNO

OSADNIK WTÓRNY

PRZEKÓJ POPRZECZNE



STUDIO PROJEKTOWE W PŁOCIE
Wydział Architektury i Budownictwa
06-400 Plock, ul. Biejska 59

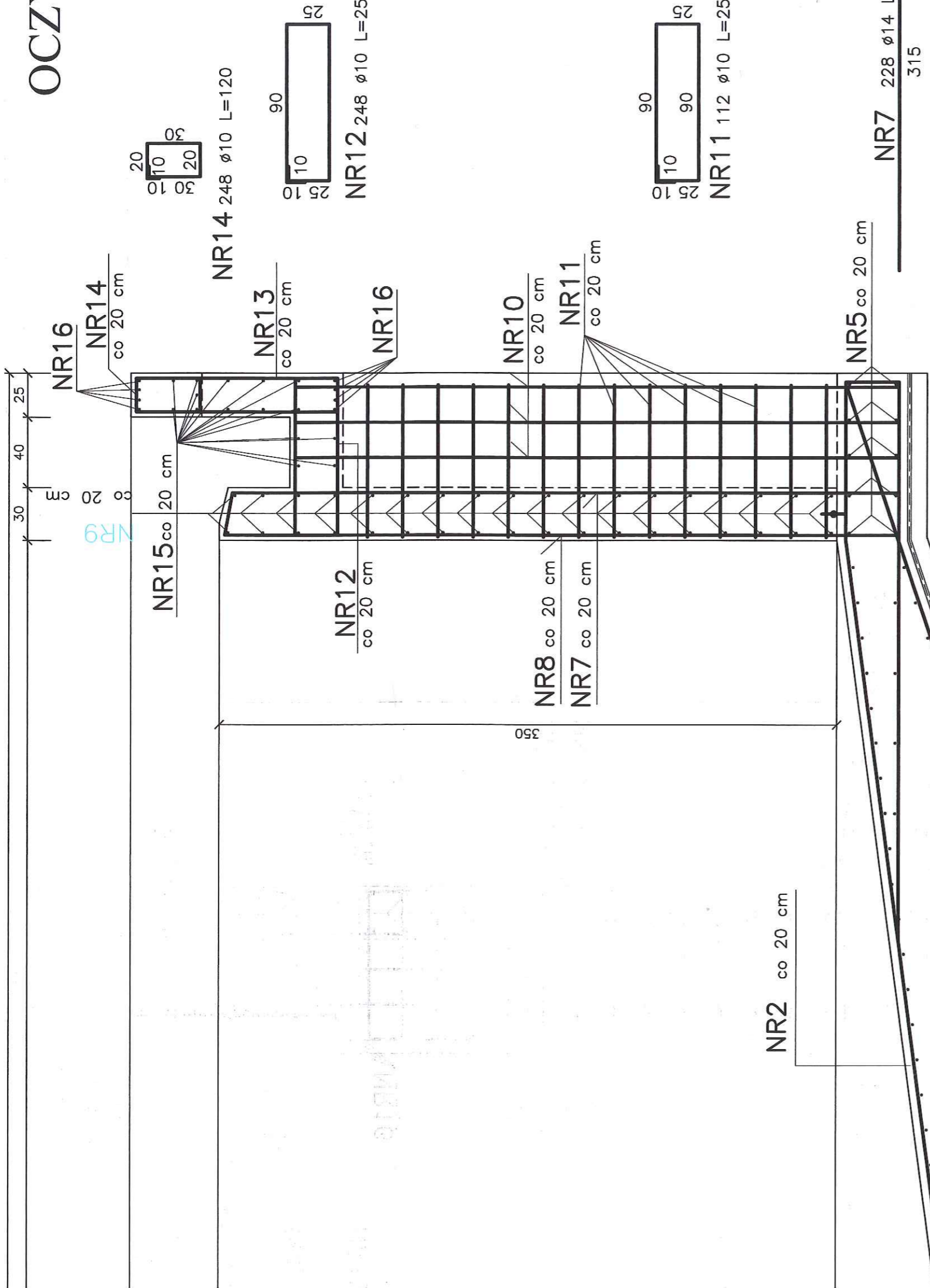
PRZED PRZYSTĄPIENIEM DO WYKONYWANIA PŁYTY DENNEJ ZMONTOWAĆ RUROCIĄGI TECHNOLOGICZNE WYKOPY POD RUROCIĄGI ZASYPAĆ POSPÓLKĄ STABILIZOWANĄ CEMENTEM ZAGĘSZCZANĄ MECHANICZNIE W TRAKCIE BETONOWANIA ŚCIAN OSADZIĆ PRZEJŚCIA SZCZELNE DO BETONU DODAĆ ŚRODKI USZCZELNIAJĄCE I UPLASTYCZNIAJĄCE BIEŻNIĘ ZGARNIACZA WYKONAĆ Z BETONU C 35/45

STAL A-III
BETON C 30/37

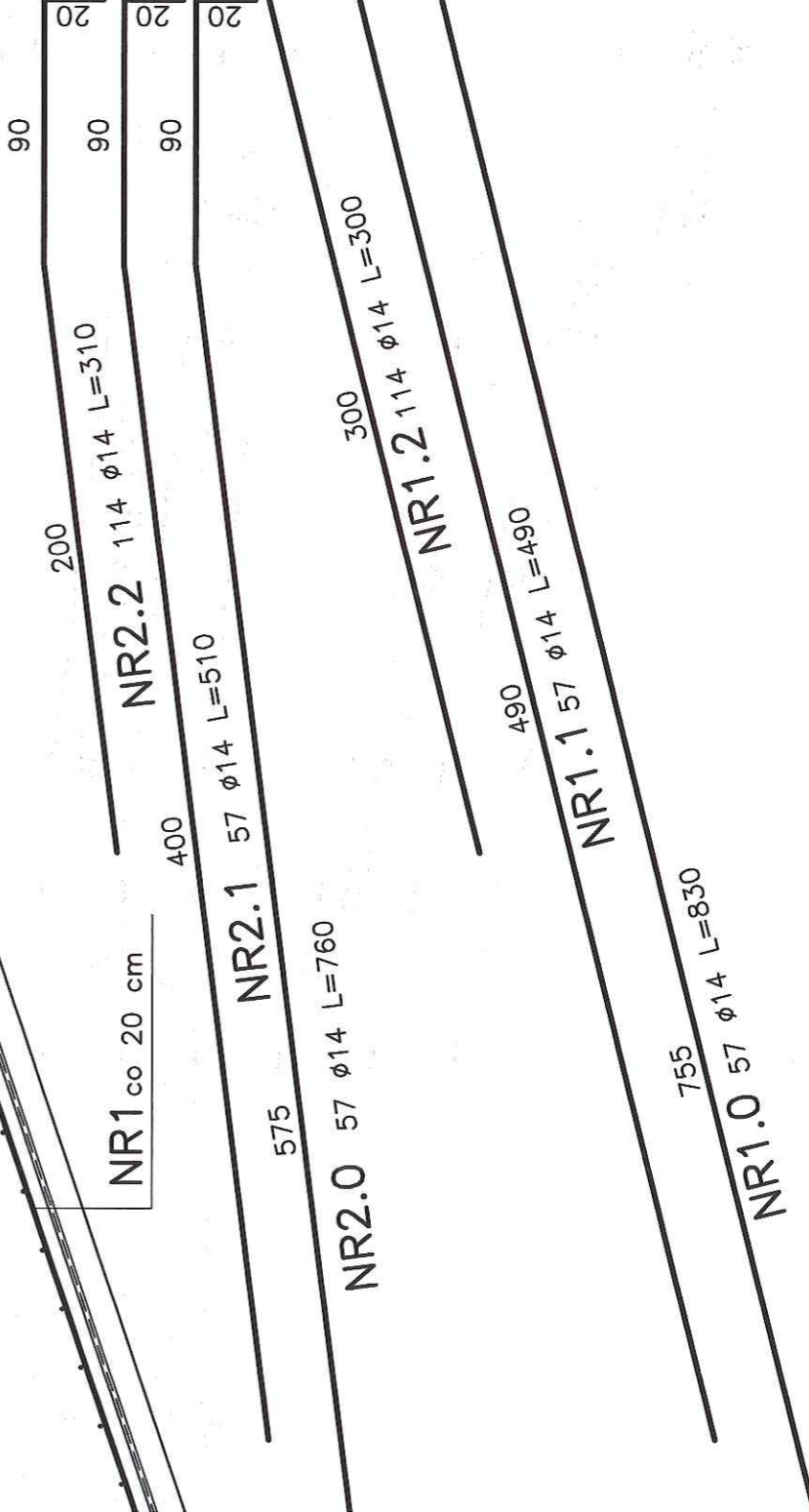
ekowater

EKOWATER Zbigniew Ruszkowski
Ul. Kownackiej 37
05-092 Łomianki

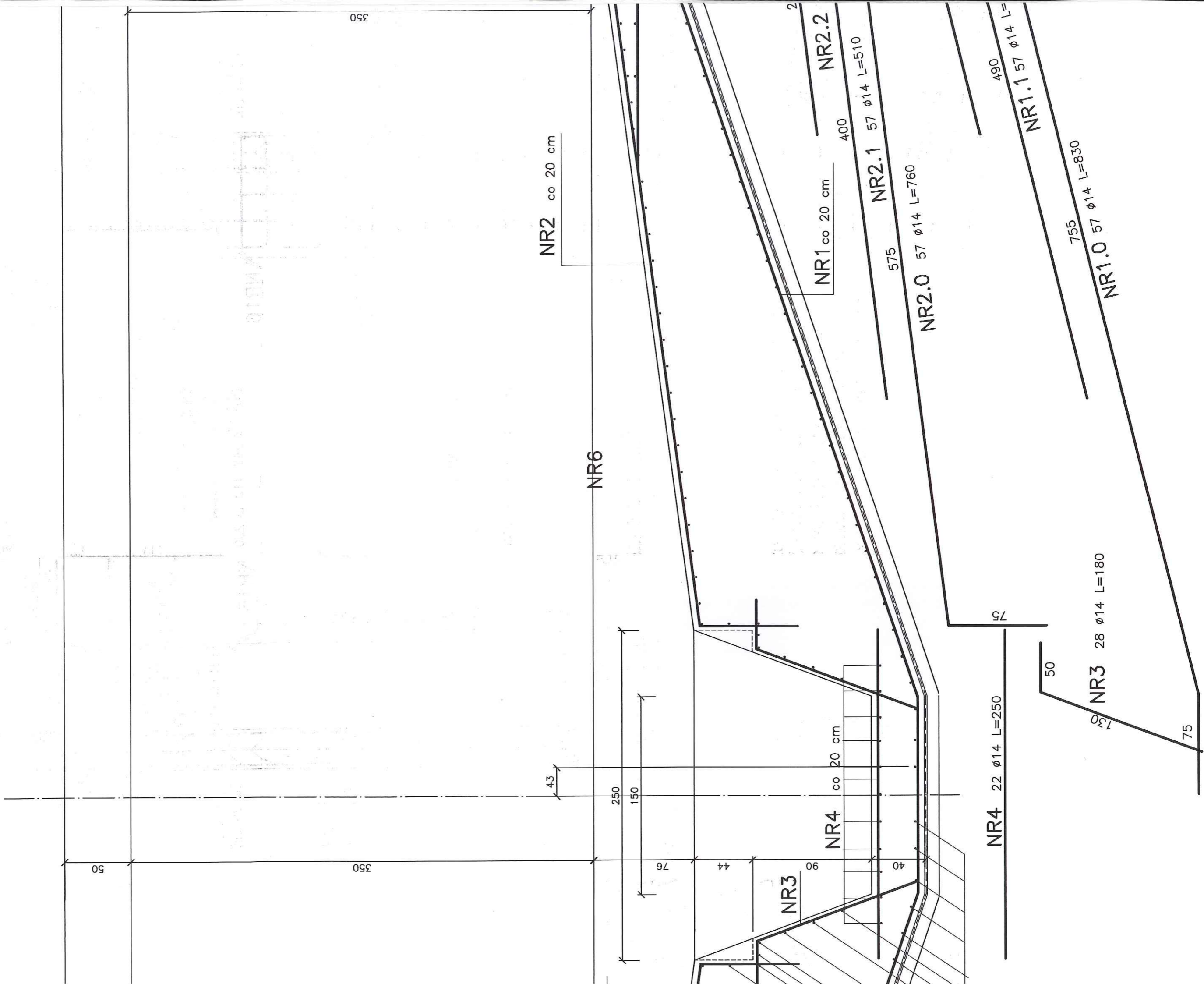
Temat	OCZYSZCZALNIA ŚCIEKÓW SŁUPNO - PRZEBUDOWA I ROZBUDOWA			
Branża	KONSTRUKCJA			
Obiekt	OSADNIK WTÓRNY			
Rysunek	ZBROJENIE - PRZEKRÓJ PIONOWY			
	Imię i Nazwisko	Nr uprawnień	Podpis	Data
Opracował	mgr inż. Wiktor Łożyński	42/79/OL	<i>[Signature]</i>	08.2015
Projektował	mgr inż. Czesław Hryniewicz	20/90/OL	<i>[Signature]</i>	Skala
Sprawdził	mgr inż. Zbigniew Wojciechowski	202/89/OL		1 : 50



PRZED PRZYSTĄPIENIEM DO WYKONANIA WYKOPY POD RUROCIĄGI ZASYPAĆ W TRAKCIE BETONOWANIA ŚCIAN DO BETONU DODAĆ ŚRODKI USZCZĘBNIENIĘ ZGARNIACZA WYKONAĆ Z



1590
1400



50

350

350

NR2 co 20 cm

NR3

NR4 co 20 cm

NR4 22 ϕ 14 L=250

NR3 28 ϕ 14 L=180

50

130

75

NR6

NR1 co 20 cm

NR2.2

NR2.1 57 ϕ 14 L=510

575

NR2.0 57 ϕ 14 L=760

75

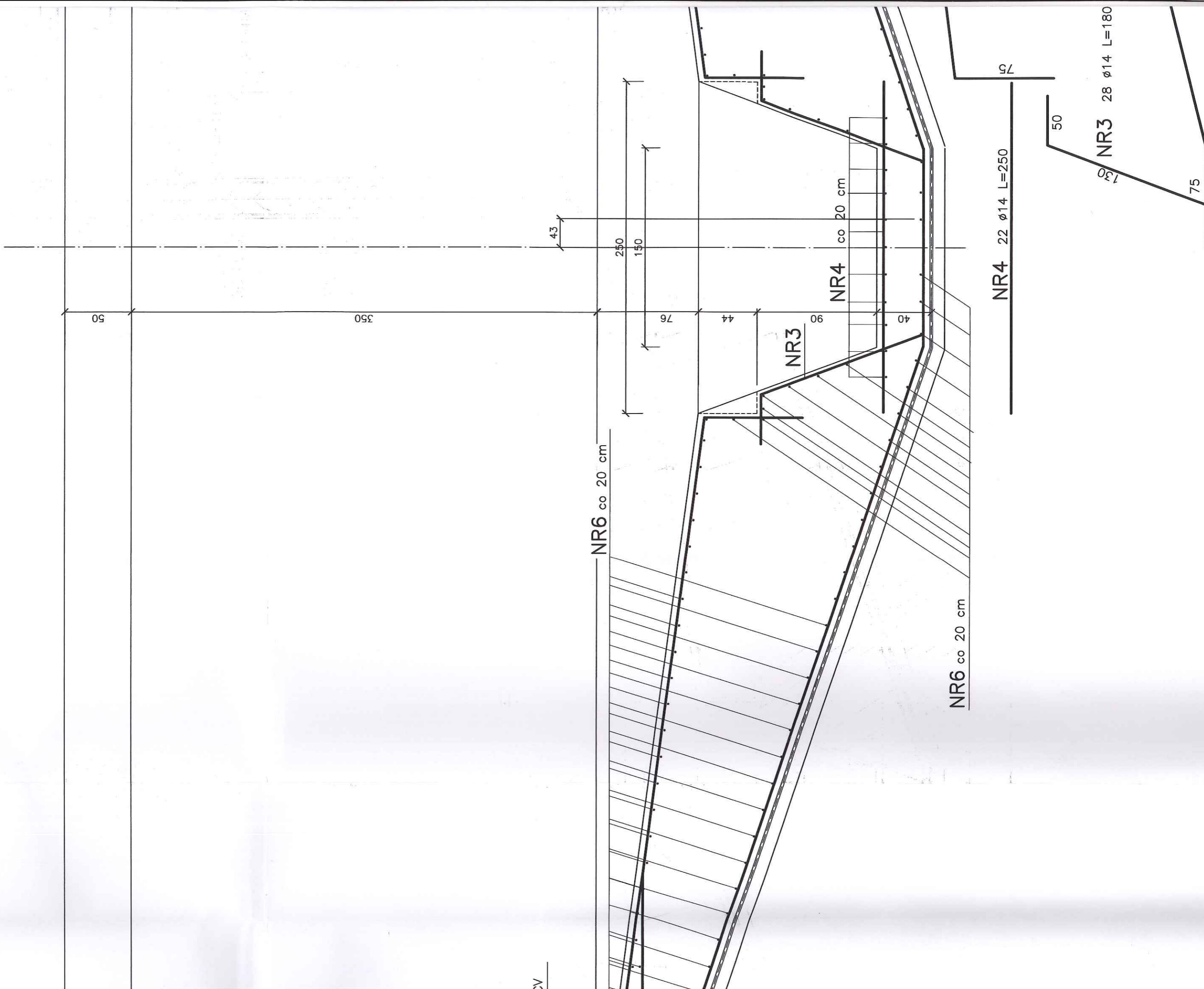
755

NR1.0 57 ϕ 14 L=830

490

NR1.1 57 ϕ 14 L=

1590
1400



CV

