

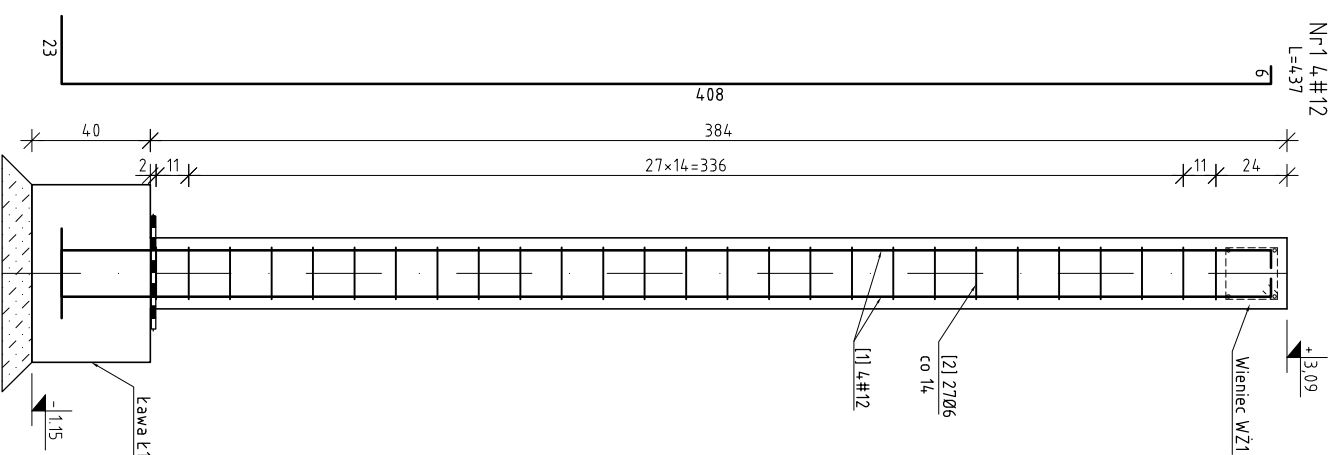
Elementy żelbetowe

Skala 1:25

WYKAZ STALI ZBROJENIOWEJ						
Nazwa	Nr	Ø [mm]	Dł. pr. [m]	Element		S135X - Ø 34GS - #
				W 1 el.	El. Suma	
RZ1	1	12	4,37	4	3	6
	2	6	0,82	27	3	12
	6	0,82	228	1	81	52,44
WZ1	2	6	0,82	228	1	228
	3	12	54,65	4	4	185,96
	6	0,82	228	1	4	218,60
DŁUGOŚĆ ŁĄCZNIE [mb]				253,38		271,04
CIĘŻAR JEDNOSTKOWY [kg/mb]				0,222		0,888
CIĘŻAR RAZEM [kg]				56,24		240,63
CIĘŻAR OGÓLNY [kg]						296,87

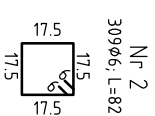
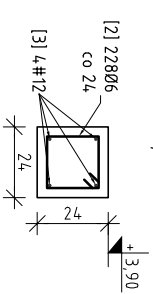
Rdzeń żelbetowy RZ1

3 szt. L=384



Wieniec żelbetowy WZ1

54,65mb



Beton C16/20 (B20)
 Stal Ø - A1 - S135X; # - AIII - 34GS
 Długość zakotwienia prętów #12 - lb=53cm
 Otulina stali - 3cm

	PRACOWNIA PROJEKTOWA arch. Justyna Turlińska-Górzny Nieżywiec 104 77-300 Człuchów	tel. kom. 0 509 093 621 tel. kom. 0 605 835 076 e-mail: jtp@projekt.wp.pl
	Inwestor / Adres: GMINA SŁUPNO 09-472 SŁUPNO UL. 11 LISTOPADA 24 Obiekt/lokalizacja: BUDYNEK ŚWIETLICY WIEJSKIEJ SW-13 WRAZ Z URZĄDZENIAMI TECHNICZNYMI Z NIM ZWIĄZANYMI DZ. NR 59 OBRĘB NR 0001-BARCİKOWO	Rys. nr K-2 Skala 1:25
Nazwa rysunku: ELEMENTY ŻELBETOWE		
Autor opracowania: mgr inż. MIROSLAWA PILARSKA	Imię i Nazwisko uprawnień	Data Podpis
Projektant mgr inż. MIROSLAWA PILARSKA Upr. bud. nr 472/68 do projektowania w specjalności arch., konstr.-budowl.		15.02.2013r.